







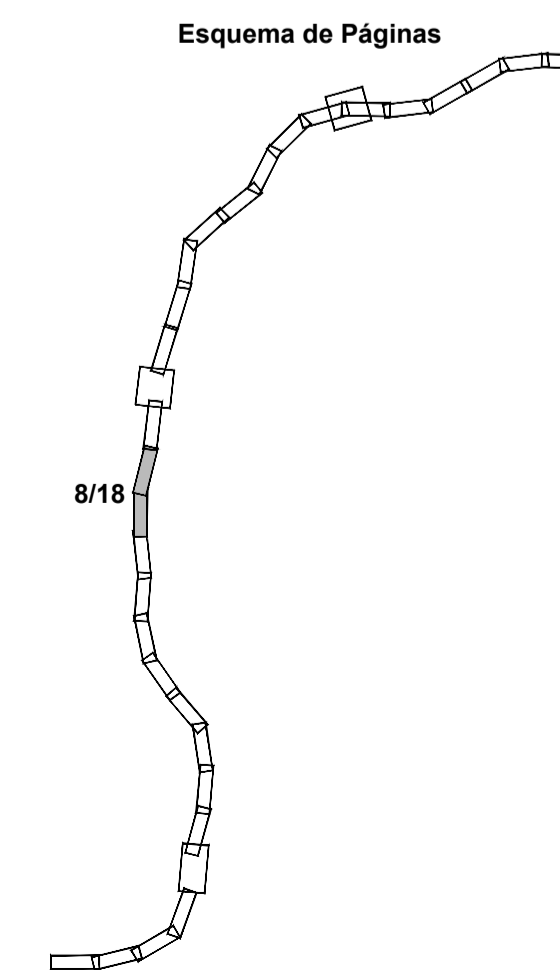
 **IP8 - Roncão / Grândola**  
(Trecho 2 - km 26+850 a km 48+30)

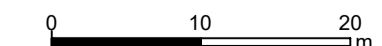
-  Talude de aterro
-  Talude de escavação
-  Passagem hidráulica existente
-  Passagem hidráulica nova
-  Vedação existente e/ou a substituir
-  Vedação nova
-  Limite do DPR
-  Perímetros urbanos

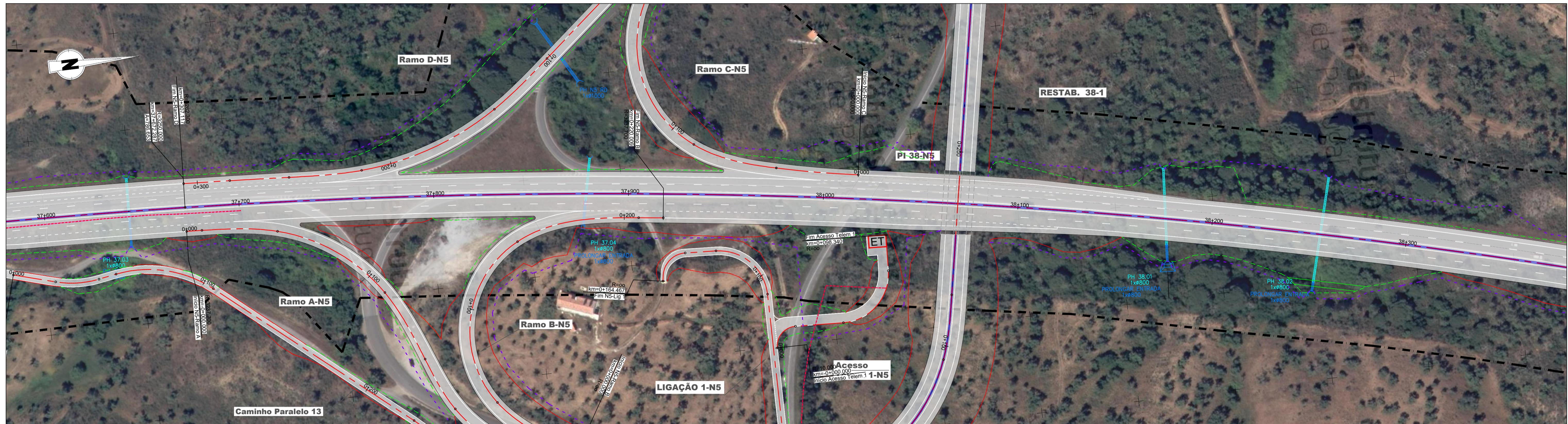
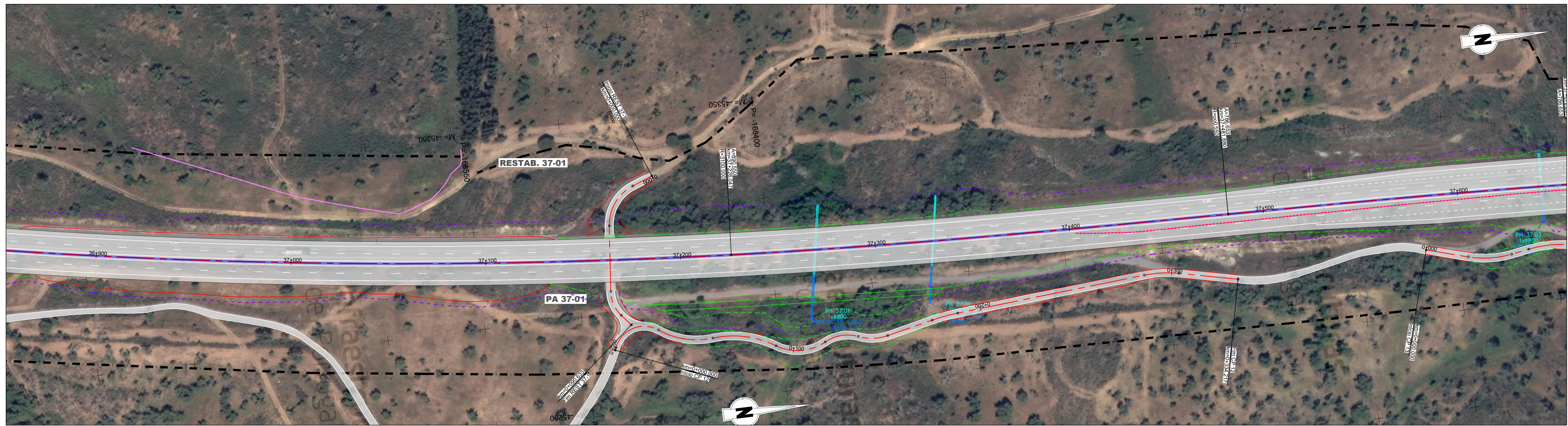


Fonte: (Cartografia Base)  
DGT  
Serviço WMFS dos ortofotos de 2018, disponível para visualização até à escala 1:2.000.  
MapInfo WMFS  
<http://cartografia.dgterritorio.gov.pt/ortofoto2018/service>



**IP8 (A26) - LIGAÇÃO ENTRE SINES E A A2**  
**LANÇO IP8 ENTRE RONÇÃO E GRÂNDOLA**  
**AUMENTO DA CAPACIDADE**  
**TRECHO 2 - ENTRE O PK 26+850 E O PK 48+304**

Título		Desenho	
<b>Intervenções do Projeto</b>		<b>2</b>	
<b>Ortofotomapa</b>			
Sistema de referência	Escalas	Folha	Versão
EPSG 3763 (PT-TM06/ETRS89 - European Terrestrial Reference System 1989)	1: 1000 	8/18	<b>A</b>
Ficheiro	Data	Formato	
	Abril 2024	A1 - 594x841	



**IP8 - Roncão / Grândola**  
(Trecho 2 - km 26+850 a km 48+30)

Talude de aterro  
 Talude de escavação

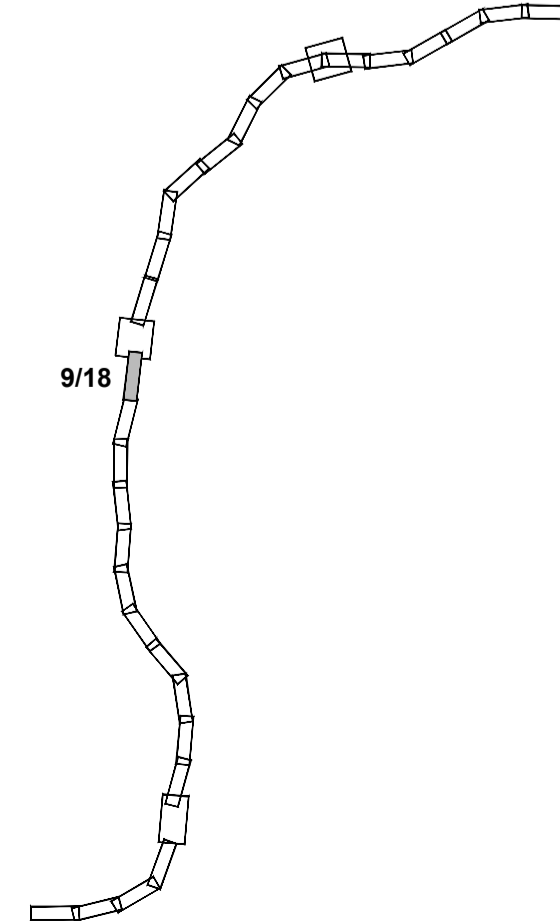
Passagem hidráulica existente  
 Passagem hidráulica nova

Vedação existente e/ou a substituir  
 Vedação nova

Limite do DPR

Perímetros urbanos

Esquema de Páginas



Fonte: (Cartografia Base)  
DGT  
Serviço WMFS dos ortofotos de 2018, disponível para visualização até à escala 1:2.000.  
MapInfo WMFS  
<http://cartografia.dgterritoio.gov.pt/ortofoto2018/service>



**IP8 (A26) - LIGAÇÃO ENTRE SINES E A A2**  
**LANÇO IP8 ENTRE RONÇÃO E GRÂNDOLA**  
**AUMENTO DA CAPACIDADE**  
**TRECHO 2 - ENTRE O PK 26+850 E O PK 48+304**

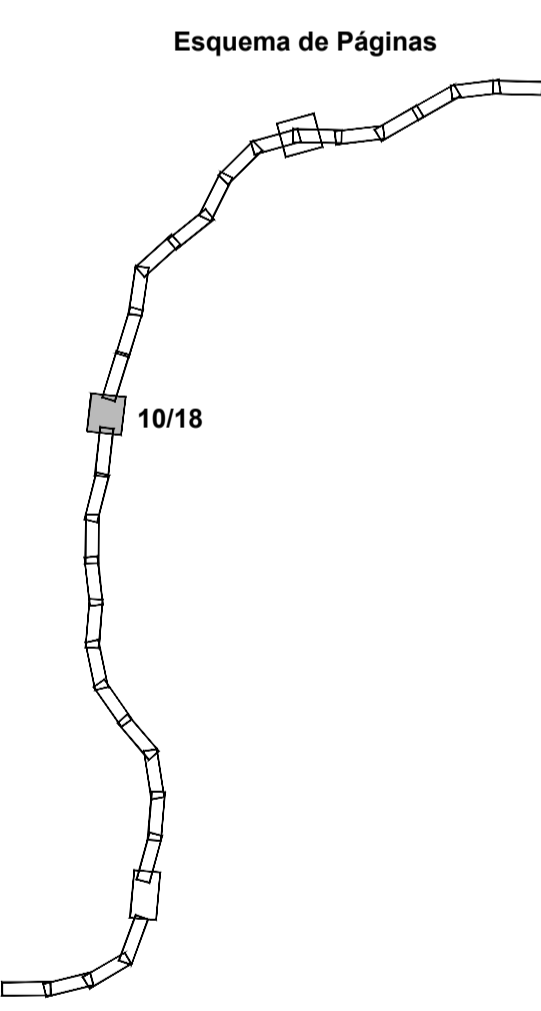
Título		Desenho	
<b>Intervenções do Projeto</b>		<b>2</b>	
<b>Ortofotomapa</b>			

Sistema de referência	Escalas	Folha	Versão
EPSG 3763 (PT-TM06/ETRS89 - European Terrestrial Reference System 1989)	1: 1000 0 10 20 m	9/18	<b>A</b>

Ficheiro	Data	Formato
	Abril 2024	A1 - 594x841



- IP8 - Roncão / Grândola  
(Trecho 2 - km 26+850 a km 48+30)
- Talude de aterro
- Talude de escavação
- Passagem hidráulica existente
- Passagem hidráulica nova
- Vedação existente e/ou a substituir
- Vedação nova
- Limite do DPR
- Perímetros urbanos

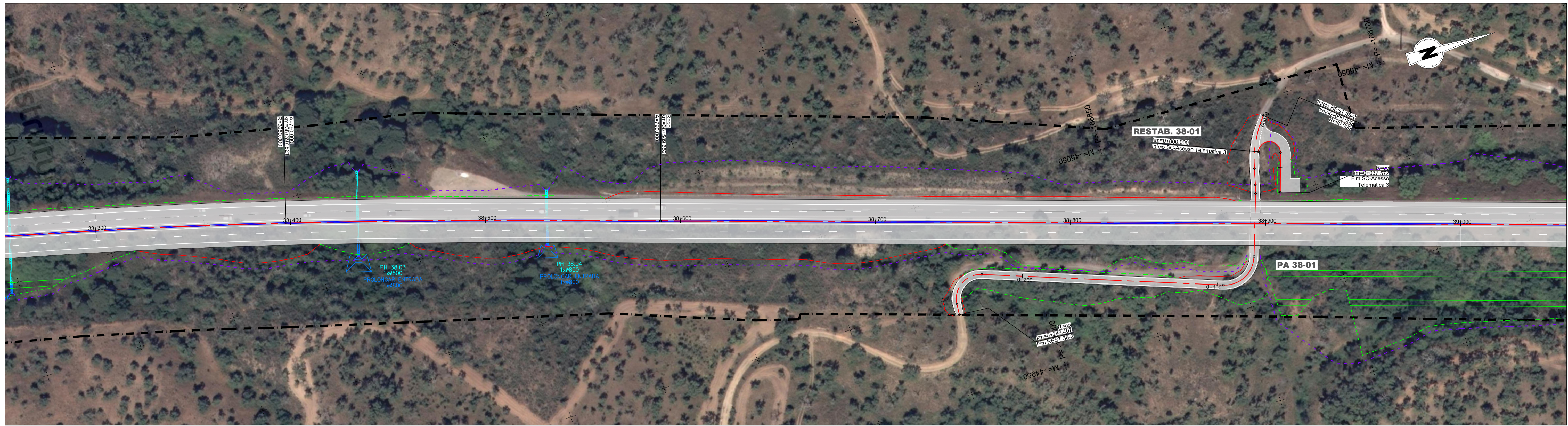


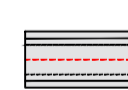
Fonte: (Cartografia Base)  
 DGT  
 Serviço VMFS dos ortofotos de 2018, disponível para visualização até à escala 1:2.000.  
 MapInfo WMS  
<http://cartografia.dgterritorio.gov.pt/ortofoto2018/service>

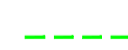









**IP8 (A26) - LIGAÇÃO ENTRE SINES E A2  
 LANÇO IP8 ENTRE RONCÃO E GRÂNDOLA  
 AUMENTO DA CAPACIDADE  
 TRECHO 2 - ENTRE O PK 26+850 E O PK 48+304**

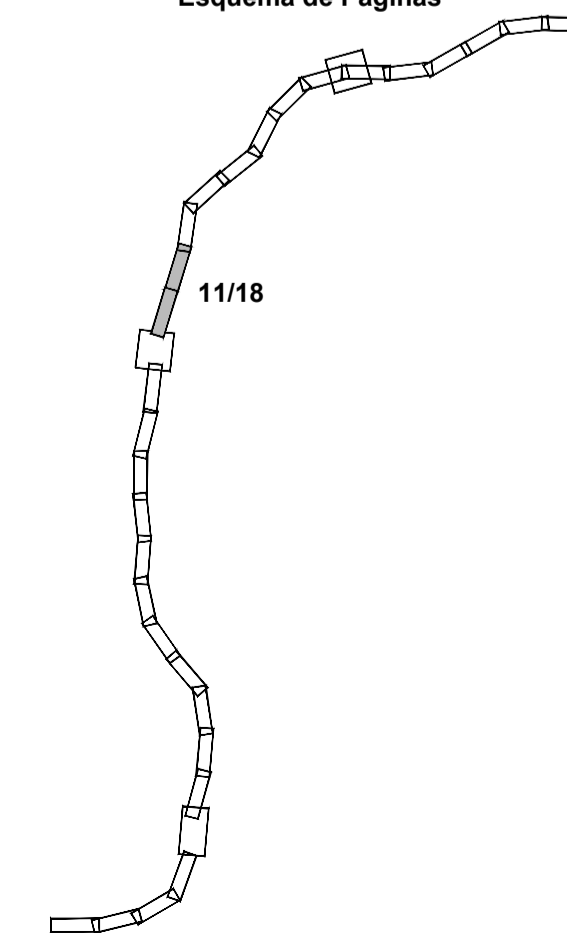
Título		Desenho	
<b>Intervenções do Projeto Ortofotomapa</b>		<b>2</b>	
Sistema de referência	Escalas	Folha	Versão
EPSG 3763 (PT-TM06/ETRS89 - European Terrestrial Reference System 1989)	1: 1000 	10/18	<b>A</b>
Ficheiro	Data	Formato	
	Abril 2024	A1 - 594x841	



 **IP8 - Roncão / Grândola**  
(Trecho 2 - km 26+850 a km 48+30)

-  Talude de aterro
-  Talude de escavação
-  Passagem hidráulica existente
-  Passagem hidráulica nova
-  Vedação existente e/ou a substituir
-  Vedação nova
-  Limite do DPR
-  Perímetros urbanos

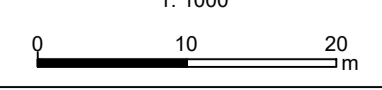
Esquema de Páginas

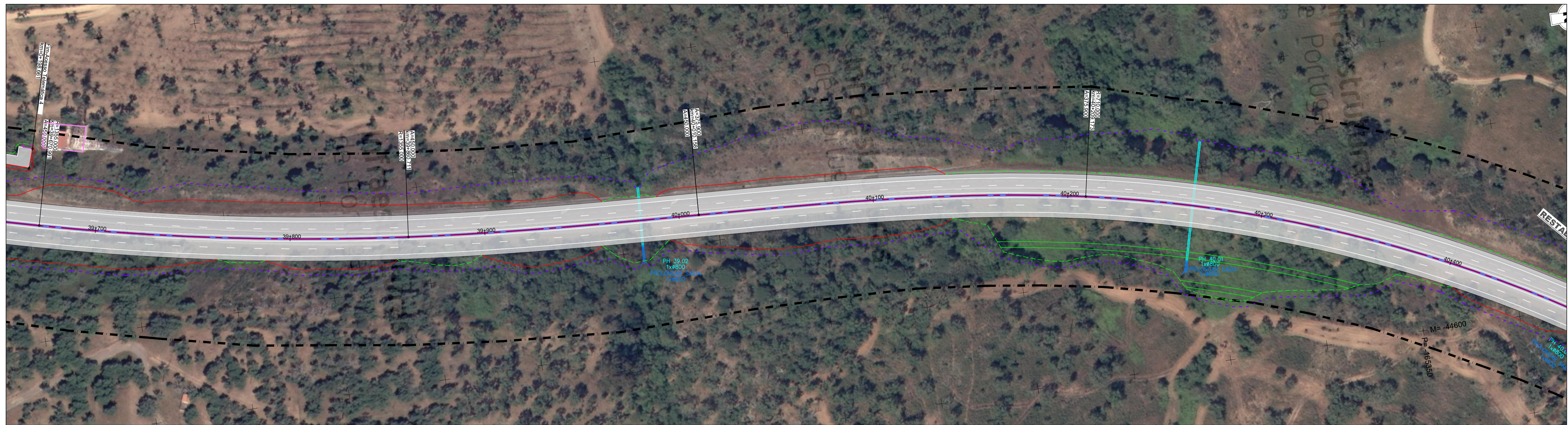


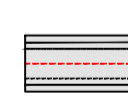
Fonte: (Cartografia Base)  
DGT  
Serviço WMFS dos ortofotos de 2018, disponível para visualização até à escala 1:2.000.  
MapInfo WMFS  
<http://cartografia.dgterritoio.gov.pt/ortofoto2018/service>

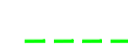









**IP8 (A26) - LIGAÇÃO ENTRE SINES E A A2**  
**LANÇO IP8 ENTRE RONÇÃO E GRÂNDOLA**  
**AUMENTO DA CAPACIDADE**  
**TRECHO 2 - ENTRE O PK 26+850 E O PK 48+304**

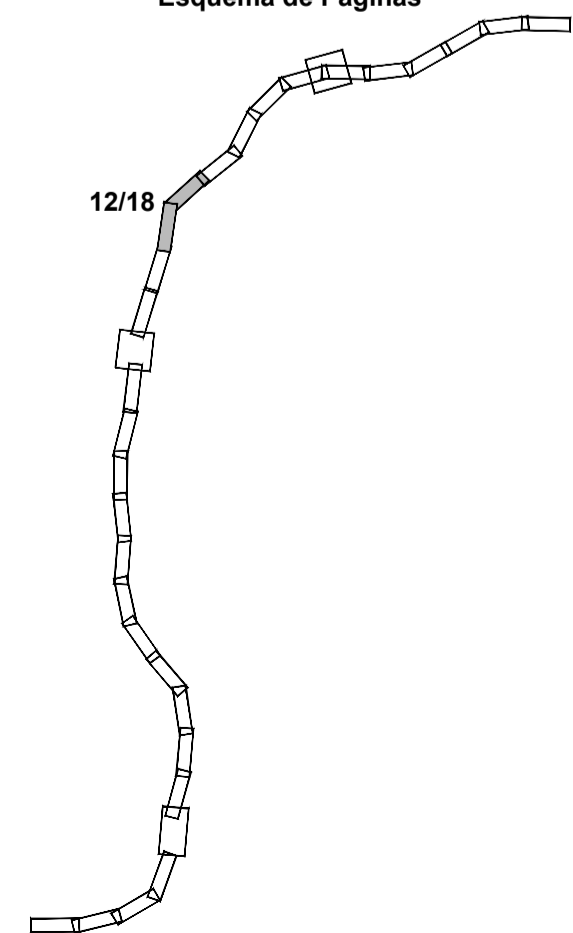
Título		Desenho	
<b>Intervenções do Projeto</b>		<b>2</b>	
<b>Ortofotomapa</b>			
Sistema de referência	Escalas	Folha	Versão
EPSG 3763 (PT-TM06/ETRS89 - European Terrestrial Reference System 1989)	1: 1000 	11/18	<b>A</b>
Ficheiro	Data	Formato	
	Abril 2024	A1 - 594x841	



 **IP8 - Roncão / Grândola**  
(Trecho 2 - km 26+850 a km 48+30)

-  Talude de aterro
-  Talude de escavação
-  Passagem hidráulica existente
-  Passagem hidráulica nova
-  Vedação existente e/ou a substituir
-  Vedação nova
-  Limite do DPR
-  Perímetros urbanos

Esquema de Páginas

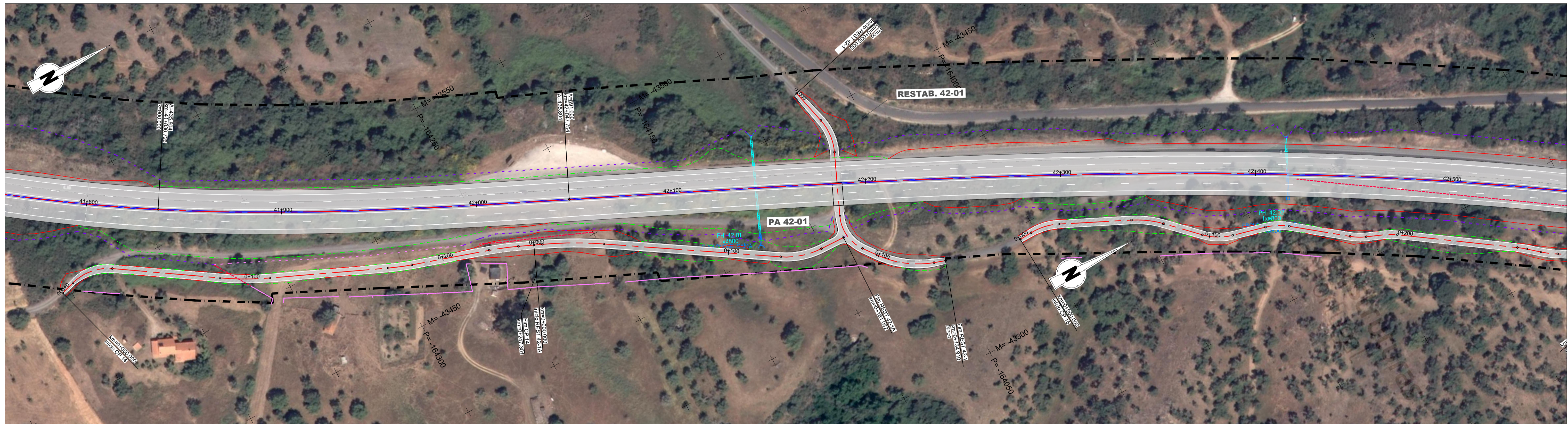
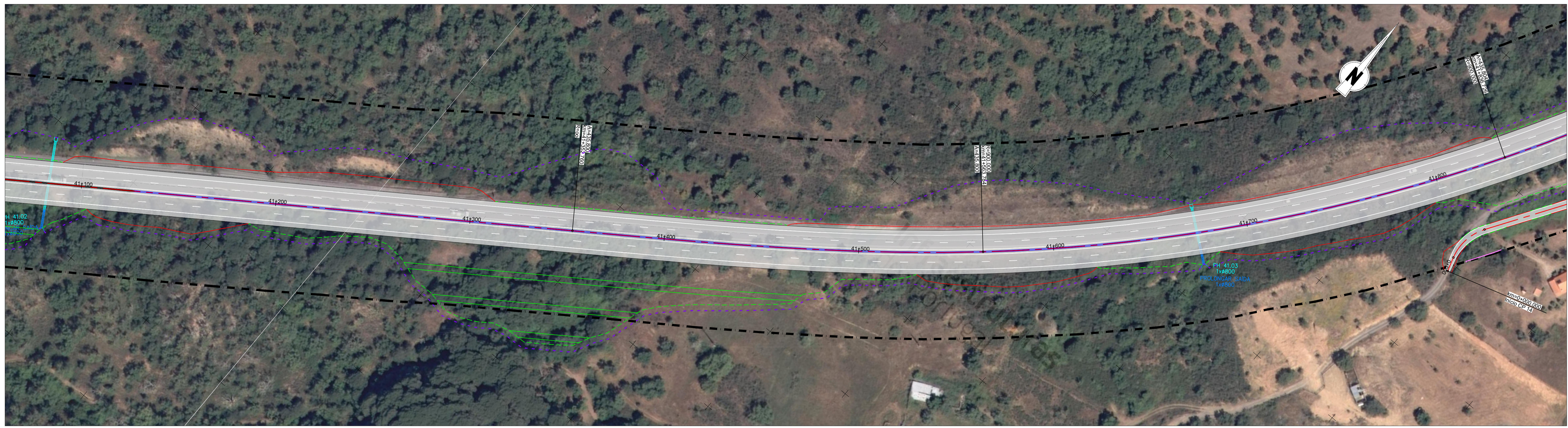


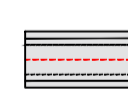
Fonte: (Cartografia Base)  
DGT  
Serviço WMFS dos ortofotos de 2018, disponível para visualização até à escala 1:2.000.  
MapInfo WMS  
<http://cartografia.dgterritoio.gov.pt/ortofoto2018/service>

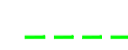









**IP8 (A26) - LIGAÇÃO ENTRE SINES E A A2**  
**LANÇO IP8 ENTRE RONÇÃO E GRÂNDOLA**  
**AUMENTO DA CAPACIDADE**  
**TRECHO 2 - ENTRE O PK 26+850 E O PK 48+304**

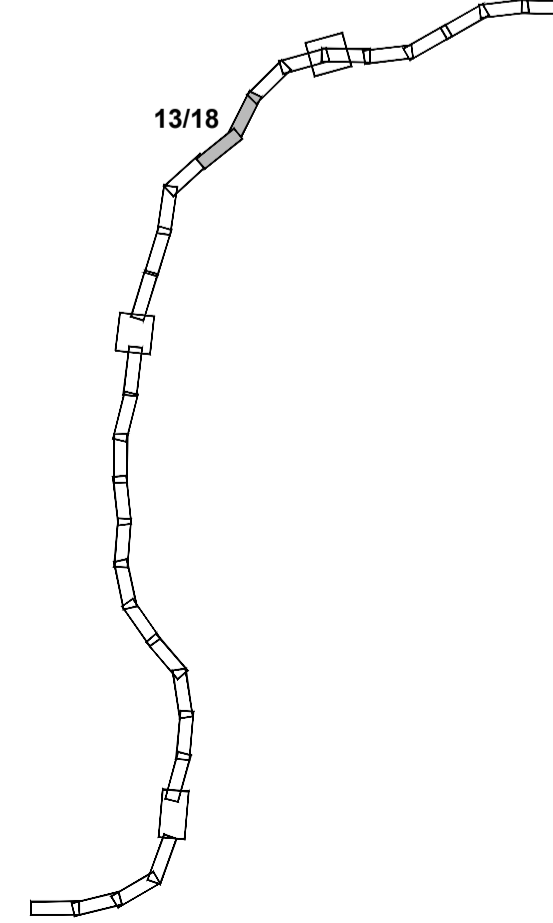
Título		Desenho	
<b>Intervenções do Projeto</b>		<b>2</b>	
<b>Ortofotomapa</b>			
Sistema de referência	Escalas	Folha	Versão
EPSG 3763 (PT-TM06/ETRS89 - European Terrestrial Reference System 1989)	1: 1000 0 10 20 m	12/18	<b>A</b>
Ficheiro	Data	Formato	
	Abril 2024	A1 - 594x841	



 **IP8 - Roncão / Grândola**  
(Trecho 2 - km 26+850 a km 48+30)

-  Talude de aterro
-  Talude de escavação
-  Passagem hidráulica existente
-  Passagem hidráulica nova
-  Vedação existente e/ou a substituir
-  Vedação nova
-  Limite do DPR
-  Perímetros urbanos

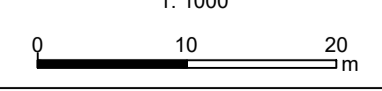
Esquema de Páginas

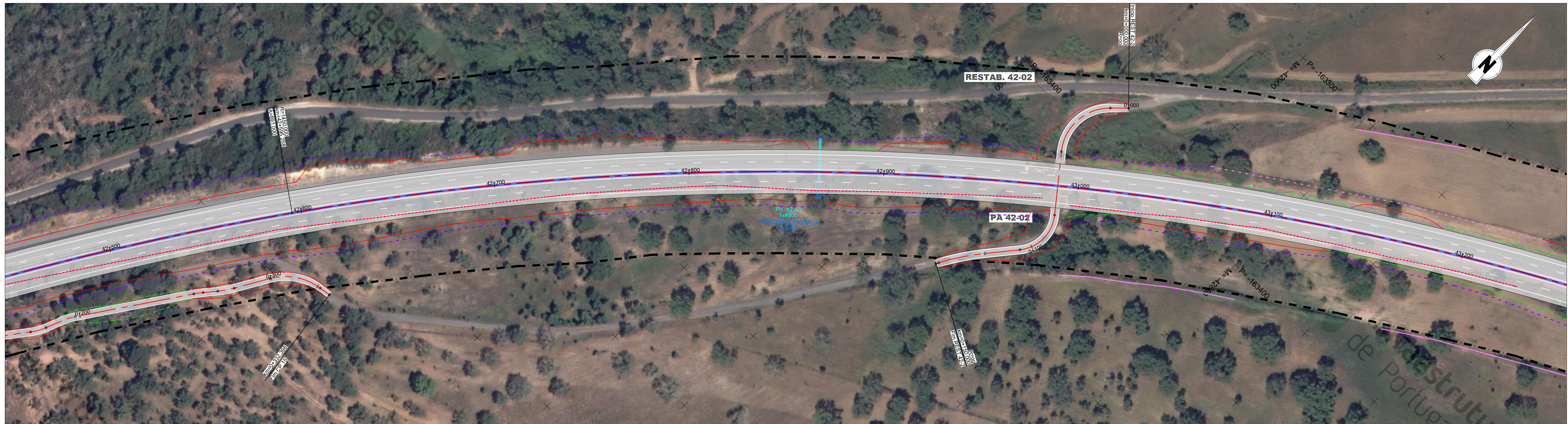


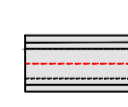
Fonte: (Cartografia Base)  
DGT  
Serviço WMFS dos ortofotos de 2018, disponível para visualização até à escala 1:2.000.  
MapInfo WMS  
<http://cartografia.dgterritorio.gov.pt/ortofoto2018/service>











**IP8 (A26) - LIGAÇÃO ENTRE SINES E A A2**  
**LANÇO IP8 ENTRE RONÇÃO E GRÂNDOLA**  
**AUMENTO DA CAPACIDADE**  
**TRECHO 2 - ENTRE O PK 26+850 E O PK 48+304**

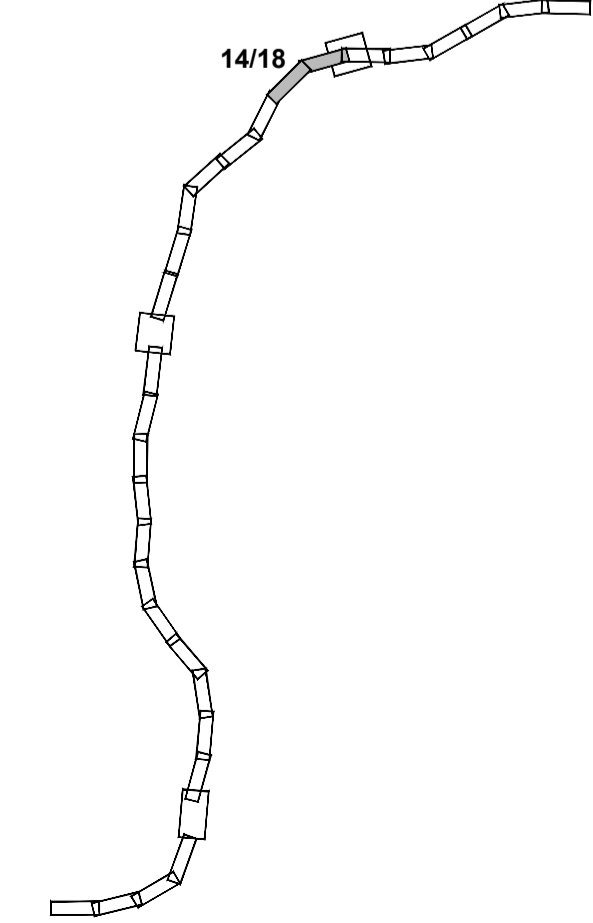
Título		Desenho	
<b>Intervenções do Projeto</b>		<b>2</b>	
<b>Ortofotomapa</b>			
Sistema de referência	Escalas	Folha	Versão
EPSG 3763 (PT-TM06/ETRS89 - European Terrestrial Reference System 1989)	1: 1000 	13/18	<b>A</b>
Ficheiro	Data	Formato	
	Abril 2024	A1 - 594x841	



 **IP8 - Roncão / Grândola**  
(Trecho 2 - km 26+850 a km 48+30)

-  Talude de aterro
-  Talude de escavação
-  Passagem hidráulica existente
-  Passagem hidráulica nova
-  Vedação existente e/ou a substituir
-  Vedação nova
-  Limite do DPR
-  Perímetros urbanos

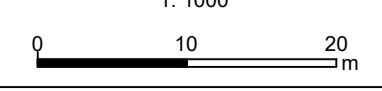
Esquema de Páginas



Fonte: (Cartografia Base)  
DGT  
Serviço WMFS dos ortofotos de 2018, disponível para visualização até à escala 1:2.000.  
MapInfo WMFS  
<http://cartografia.dgterritoio.gov.pt/ortofoto2018/service>



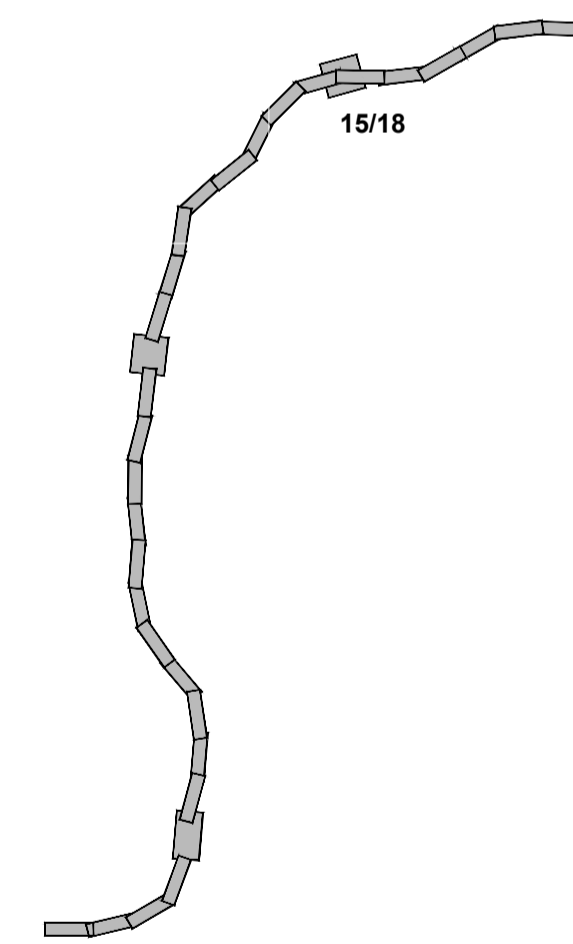
**IP8 (A26) - LIGAÇÃO ENTRE SINES E A A2**  
**LANÇO IP8 ENTRE RONÇÃO E GRÂNDOLA**  
**AUMENTO DA CAPACIDADE**  
**TRECHO 2 - ENTRE O PK 26+850 E O PK 48+304**

Título		Desenho	
<b>Intervenções do Projeto</b>		<b>2</b>	
<b>Ortofotomapa</b>			
Sistema de referência	Escalas	Folha	Versão
EPSG 3763 (PT-TM06/ETRS89 - European Terrestrial Reference System 1989)	1: 1000 	14/18	<b>A</b>
Ficheiro	Data	Formato	
	Abril 2024	A1 - 594x841	



- IP8 - Ronção / Grândola  
(Trecho 2 - km 26+850 a km 48+304)
- Talude de aterro
- Talude de escavação
- Passagem hidráulica existente
- Passagem hidráulica nova
- Vedação existente e/ou a substituir
- Vedação nova
- Limite do DPR
- Perímetros urbanos

Esquema de Páginas



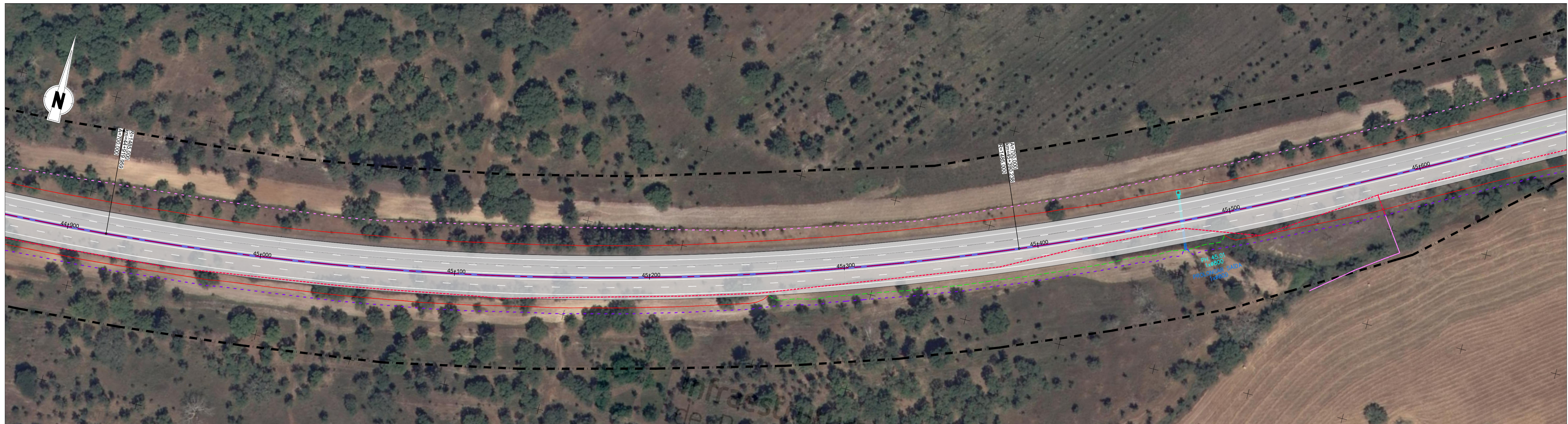
Fonte: (Cartografia Base)  
 DGT  
 Serviço WMFS dos ortofotos de 2018, disponível para visualização até à escala 1:2.000.  
 Mapbox WMS  
<http://cartografia.dgterritorio.gov.pt/ortofoto2018/service>

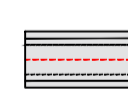


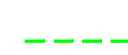

**IP8 (A26) - LIGAÇÃO ENTRE SINES E A A2  
 LANÇO IP8 ENTRE RONÇÃO E GRÂNDOLA  
 AUMENTO DA CAPACIDADE  
 TRECHO 2 - ENTRE O PK 26+850 E O PK 48+304**



<b>Intervenções do Projeto Ortofotomapa</b>		Desenho <b>2</b>	
Sistema de referência EPSG 3763 (PT-TM06/ETRS89 - European Terrestrial Reference System 1989)	Escala 1: 1000 	Folha 15/18	Versão <b>A</b>
Ficheiro	Data Abril 2024	Formato A1 - 594x841	







 **IP8 - Roncão / Grândola**  
(Trecho 2 - km 26+850 a km 48+30)

 Talude de aterro  
 Talude de escavação

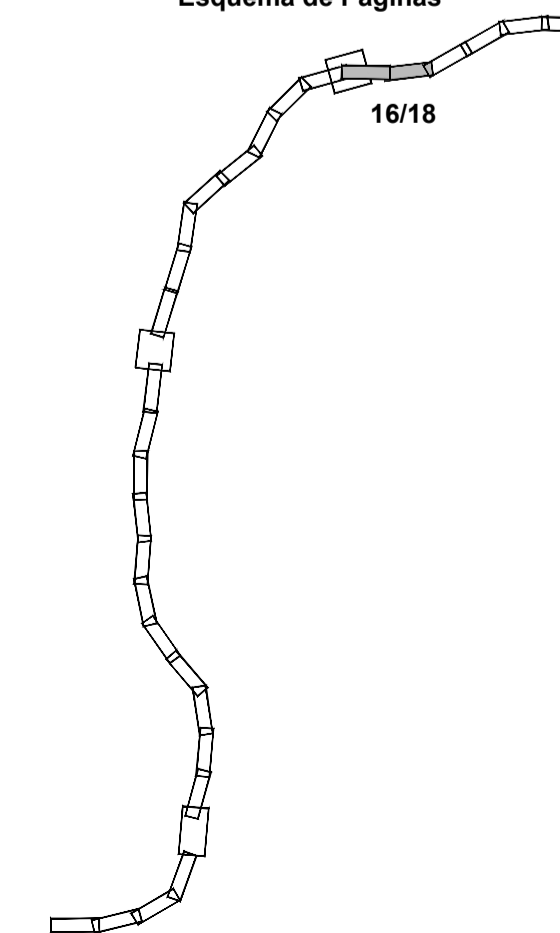
 Passagem hidráulica existente  
 Passagem hidráulica nova

 Vedação existente e/ou a substituir  
 Vedação nova

 Limite do DPR

 Perímetros urbanos

Esquema de Páginas

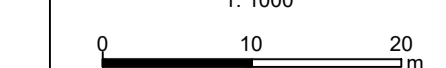


Fonte: (Cartografia Base)  
DGT  
Serviço WMFS dos ortofotos de 2018, disponível para visualização até à escala 1:2.000.  
MapInfo WMS  
<http://cartografia.dgterritoio.gov.pt/ortofoto2018/service>



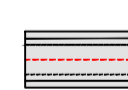
**IP8 (A26) - LIGAÇÃO ENTRE SINES E A A2**  
**LANÇO IP8 ENTRE RONÇÃO E GRÂNDOLA**  
**AUMENTO DA CAPACIDADE**  
**TRECHO 2 - ENTRE O PK 26+850 E O PK 48+304**

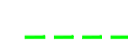

Título		Desenho	
<b>Intervenções do Projeto</b>		<b>2</b>	
<b>Ortofotomapa</b>			



Sistema de referência	Escalas	Folha	Versão
EPSG 3763 (PT-TM06/ETRS89 - European Terrestrial Reference System 1989)	1: 1000 	16/18	<b>A</b>

Ficheiro	Data	Formato
	Abril 2024	A1 - 594x841



 **IP8 - Roncão / Grândola**  
(Trecho 2 - km 26+850 a km 48+30)

 Talude de aterro  
 Talude de escavação

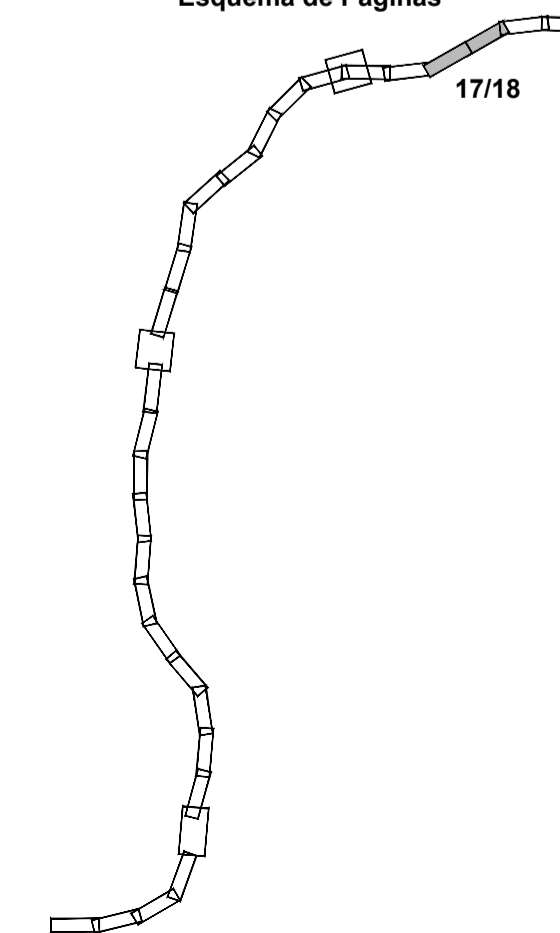
 Passagem hidráulica existente  
 Passagem hidráulica nova

 Vedação existente e/ou a substituir  
 Vedação nova

 Limite do DPR

 Perímetros urbanos

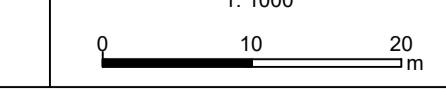
Esquema de Páginas



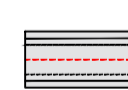
Fonte: (Cartografia Base)  
DGT  
Serviço WMFS dos ortofotos de 2018, disponível para visualização até à escala 1:2.000.  
MapInfo WMS  
<http://cartografia.dgterritoio.gov.pt/ortofoto2018/service>

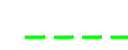





**IP8 (A26) - LIGAÇÃO ENTRE SINES E A A2**  
**LANÇO IP8 ENTRE RONÇÃO E GRÂNDOLA**  
**AUMENTO DA CAPACIDADE**  
**TRECHO 2 - ENTRE O PK 26+850 E O PK 48+304**

Título		Desenho	
<b>Intervenções do Projeto</b>		<b>2</b>	
<b>Ortofotomapa</b>			
Sistema de referência	Escalas	Folha	Versão
EPSG 3763 (PT-TM06ETRS89 - European Terrestrial Reference System 1989)	1: 1000 	17/18	<b>A</b>
Ficheiro	Data	Formato	
	Abril 2024	A1 - 594x841	



 **IP8 - Roncão / Grândola**  
(Trecho 2 - km 26+850 a km 48+30)

 Talude de aterro  
 Talude de escavação

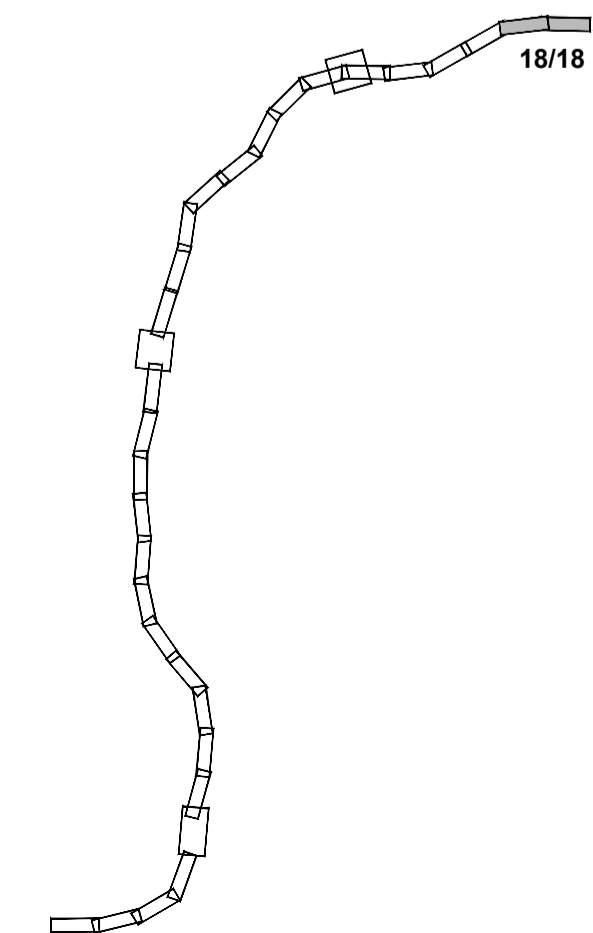
 Passagem hidráulica existente  
 Passagem hidráulica nova

 Vedação existente e/ou a substituir  
 Vedação nova

 Limite do DPR

 Perímetros urbanos

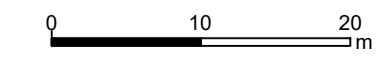
Esquema de Páginas



Fonte: (Cartografia Base)  
DGT  
Serviço VMIS dos ortofotos de 2018, disponível para visualização até à escala 1:2.000.  
MagisPro VMIS  
<http://cartografia.dgterritoio.gov.pt/ortofoto2018/service>



**IP8 (A26) - LIGAÇÃO ENTRE SINES E A A2**  
**LANÇO IP8 ENTRE RONÇÃO E GRÂNDOLA**  
**AUMENTO DA CAPACIDADE**  
**TRECHO 2 - ENTRE O PK 26+850 E O PK 48+304**

Título <b>Intervenções do Projeto</b> <b>Ortofotomapa</b>		Desenho <b>2</b>	
Sistema de referência EPSG 3763 (PT-TM06/ETRS89 - European Terrestrial Reference System 1989)	Escala 1: 1000 	Folha 18/18	Versão <b>A</b>
Ficheiro	Data Abril 2024	Formato A1 - 594x841	