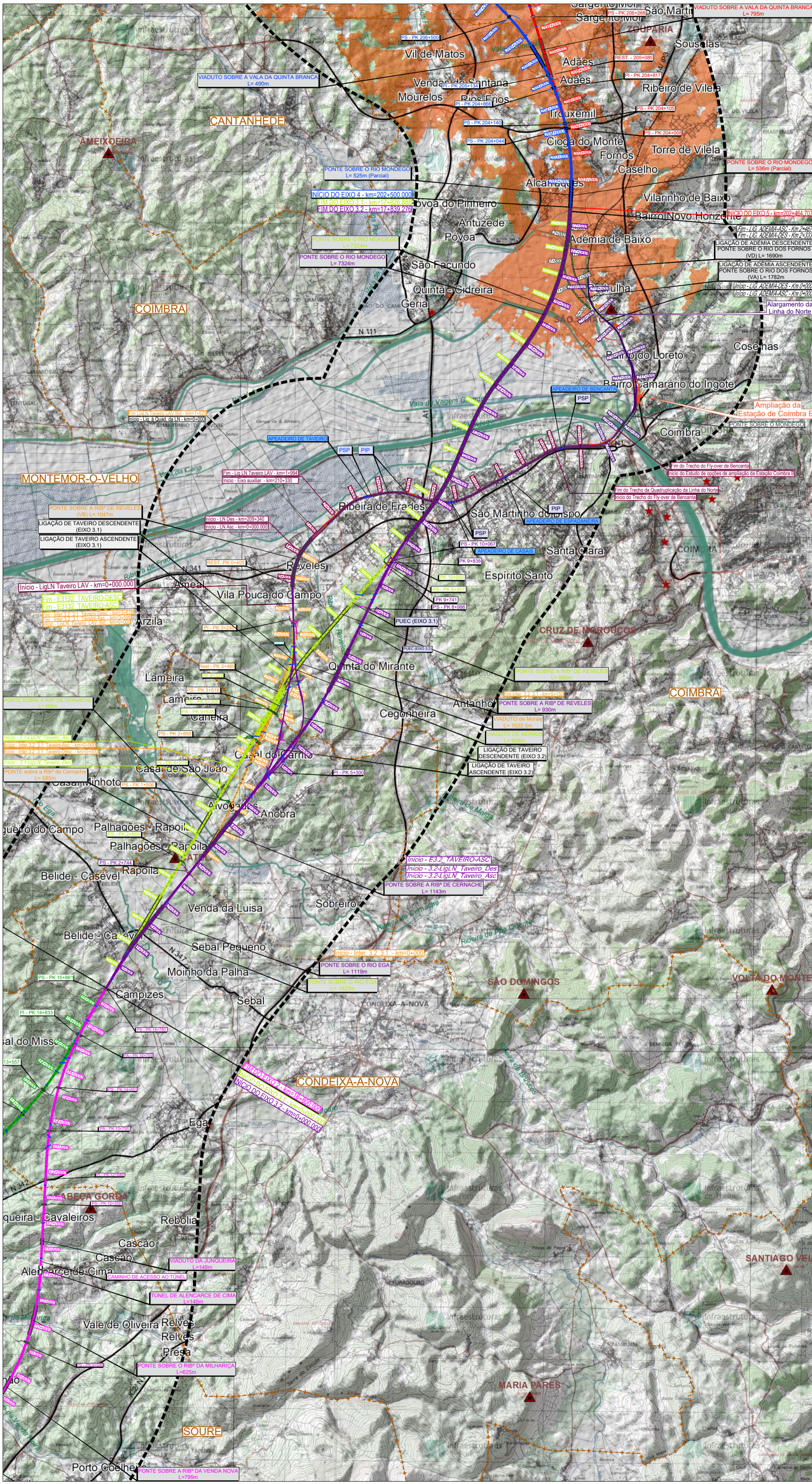
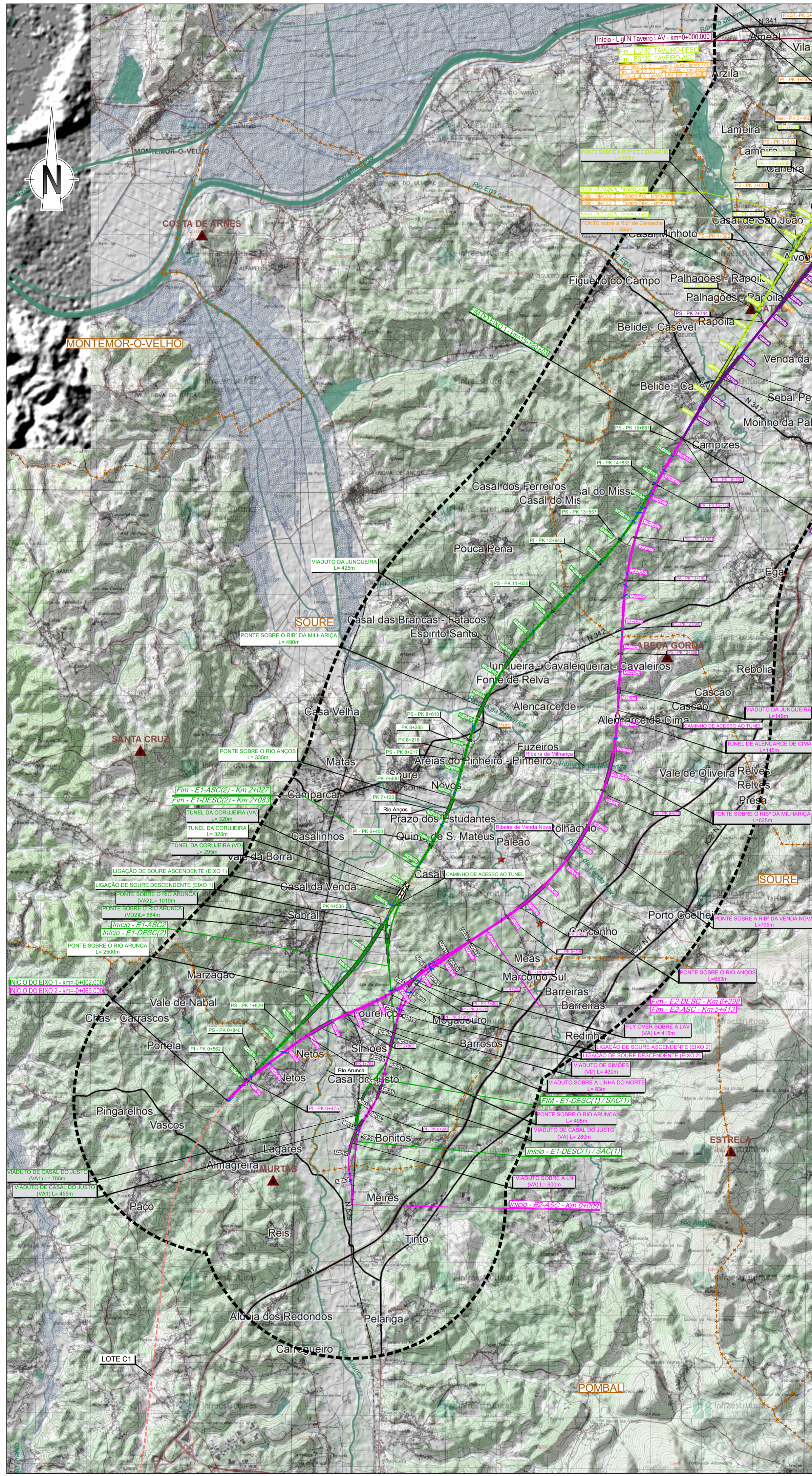


Em cópia deste desenho com formato diferente do A1 atender à escala gráfica



SIMBIOLOGIA

- Área de Estudo de 500m
- TRAÇADOS: Eixo 1, Eixo 2
- PUEC
- Túnel
- Viaduto ou Ponte
- Estação
- Limite de Concelho (CAOP's 2021)
- Eixo 3.1, Interligação Eixo 3.1 e Eixo 3.2, Eixo 3.2
- Variantes a Anadia, Variante a Anadia, Variante a Oliveira do Bairro, Variante a Ilão

LEGENDA

Fisiografia

- Linhas de Água
- Corpos de Água
- Vértices Geodésicos

Bacia Visual de Projeto

Visibilidade para a Alternativa 2 do Trecho Norte

- Áreas sem Visibilidade
- Áreas com Visibilidade

Focos de Observadores

Permanentes

- Limite do Aglomerado Urbano

Temporários

- Rede Ferroviária
- Rede Rodoviária
- Pontos Notáveis

Dimensão do Aglomerado Urbano (por número de habitantes)

- Muito Reduzida (1 - 250 habitantes)
- Reduzida (250 - 750 habitantes)
- Média (750 - 2.500 habitantes)
- Média - Grande (2.500 - 5.000 habitantes)
- Grande (5.000 - 10.000 habitantes)
- Muito Grande (10.000 - 50.000 habitantes)

Notas e historial de alterações

REV 00 EMISSÃO GERAL
Fonte: (Cartografia de Base)

Instituto Geográfico do Exército, Cartas Militares de Portugal da Série M888 à escala 1:25 000: 185 - Aveiro, 4 edição de 2001; 186 - Agueda, 3 edição de 2002; 196 - Vagos, 5 edição de 2002; 197 - Oliveira do Bairro, 3 edição de 2001; 207 - Vilhinho do Bairro (Anadia), 4 edição de 2001; 208 - Anadia, 4 edição de 2001; 218 - Cantanhede, 4 edição de 2018; 219 - Mealhada, 5 edição de 2018; 229 - Anã (Cantanhede), 4 edição de 2018; 230 - Coimbra, 6 edição de 2019; 240 - Montemor-o-Velho, 4 edição de 2018; 241 - Coimbra (Sul), 5 edição de 2018; 249 - Marinha das Ondas (Figueira da Foz), 4 edição de 2019; 250 - Souto, 4 edição de 2019; 251 - Condeixa-a-Nova, 4 edição de 2018; 261 - Lourical (Pombal), 4 edição de 2019; 262 - Redinha (Pombal), 4 edição de 2019

Logótipos e informação complementar

Projeto	arqpaís	arqpaís	arqpaís
Projeto	PF102B_AMB.EP.10.10.04.024.00	Data	01/2023
Revisão	00	Revisão	00

Infraestruturas de Portugal

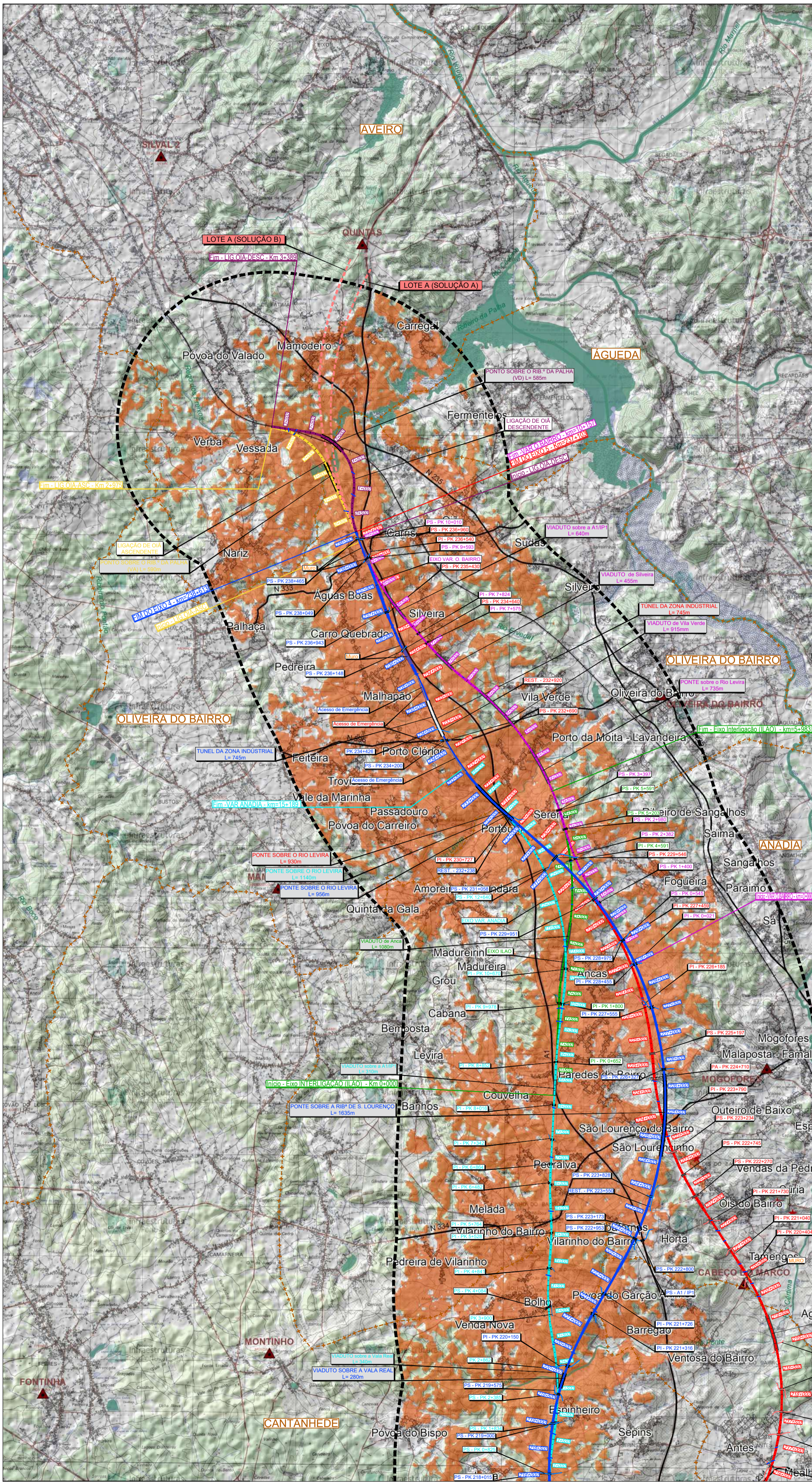
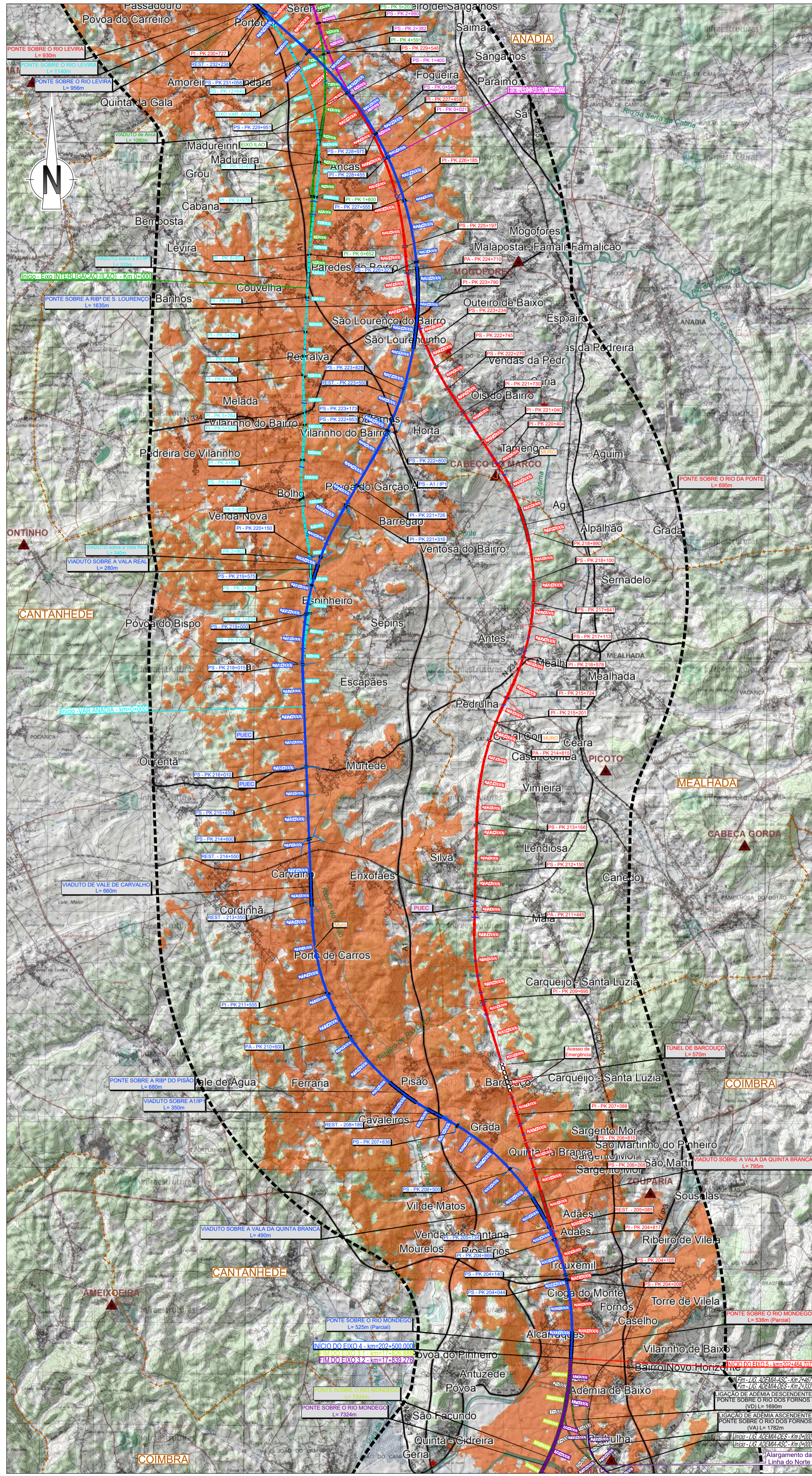
Local: LINHA FERROVIÁRIA DE ALTA VELOCIDADE ENTRE PORTO E LISBOA
Local: LOTE B - TROÇO SOUTO / AVEIRO (OIA)
Fase do Projeto: ESTUDO PRÉVIO
Especialidade Técnica: AMBIENTE
Nome do Empreendimento: LINHA DE ALTA VELOCIDADE PORTO - LISBOA
Título do Desenho: BACIA VISUAL DA ALTERNATIVA 2 - TRECHO NORTE

O Responsável por EA - PRO: Luísa Almeida

O Diretor da IEA: José Aires Monteiro

Tipo	Nº SAP	Nº de Ordem no Projeto	Versão	Folha	Desenho
316		69	00	1/2	

Em cópias deste desenho com formato diferente do A1 atender à escala gráfica



SIMBOLOGIA

- Área de Estudo de 500m
- TRAÇADOS: Exo 1, Exo 2, Exo 3.1, Exo 3.2, Exo 3.3, Exo 4, Exo 5
- PUEC
- Túnel
- Viaduto ou Ponte
- Estação
- Limite de Concelho (CAOP's 2021)
- Variantes a Anadia
- Variantes a Oliveira do Bairro
- Variantes a Ilão

LEGENDA

Fisiografia

- Linhas de Água
- Corpos de Água
- Vértices Geodésicos

Bacia Visual de Projeto

Visibilidade para a Alternativa 2 do Trecho Norte

- Áreas sem Visibilidade
- Áreas com Visibilidade

Focos de Observadores

Permanentes

- Limite do Aglomerado Urbano

Temporários

- Rede Ferroviária
- Rede Rodoviária
- Pontos Notáveis

Dimensão do Aglomerado Urbano (por número de habitantes)

- Muito Reduzida (1 - 250 habitantes)
- Reduzida (250 - 750 habitantes)
- Média (750 - 2.500 habitantes)
- Média - Grande (2.500 - 5.000 habitantes)
- Grande (5.000 - 10.000 habitantes)
- Muito Grande (10.000 - 50.000 habitantes)

Cofinanciado pela União Europeia

Notas e historial de alterações

REV 00 EMISSÃO GERAL
Fonte: (Cartografia de Base)

Janeiro 2023

Instituto Geográfico do Exército, Cartas Militares de Portugal da Série M888 à escala 1:25 000: 185 - Aveiro, 4 edição de 2001; 186 - Agueda, 3 edição de 2002; 196 - Vagos, 5 edição de 2002; 197 - Oliveira do Bairro, 3 edição de 2001; 207 - Vilanho do Bairro (Anadia), 4 edição de 2001; 208 - Anadia, 4 edição de 2001; 218 - Cantanhede, 4 edição de 2018; 219 - Mealhada, 5 edição de 2018; 229 - Anã (Cantanhede), 4 edição de 2018; 230 - Coimbra, 6 edição de 2019; 240 - Montemor-o-Velho, 4 edição de 2018; 241 - Coimbra (Sul), 5 edição de 2018; 249 - Marinha das Ondas (Figueira da Foz), 4 edição de 2019; 250 - Soure, 4 edição de 2019; 251 - Condeixa-a-Nova, 4 edição de 2018; 261 - Lourical (Pombal), 4 edição de 2019; 262 - Redinha (Pombal), 4 edição de 2019

Logótipos e informação complementar

Projecto	arqpaís	AGALP	AGALP
Arquiteto	JCT	Projeto	BRF
Verificador	CBF		

Sistema de referência: EPSG 2763 (PT-TM64ETRS89 - European Terrestrial Reference System 1989)

Formato: A1 - 594x841

Escalas: 1:50 000, 1:100 000

O Responsável por EA - PRO	Lúcia Almeida	Nº SAP	Nº de Ordem no Projeto	Versão	Folha	Desenho
		316	70	00	2/2	