

PROJECTO DE EXECUÇÃO
 Perfil Transversal (Amanueto Acesso)
 Esc: 1:200 x 1:200

REQUERENTE
 Douro Marina Hotel S.A.

LOCAL OBRA
 Lugar da Rede
 Meado Frio



Av. República 4 - 1.º andar - Vila Verde, Vila Verde, Vila Verde de Rato
 Tel: 252 252 252
 www.arq2525.pt

J. MIGUEL MIRANDA, arqº

COLABOROU: Paulo Rodrigues
 DESENHO: Andreia Almeida, Helena Correia
 VISEGGER: Miguel Mendes

SUBSTITUIÇÃO: Paulo Mendes, 2015
 SUBSTITUIÇÃO POR: Paulo Mendes, 2015

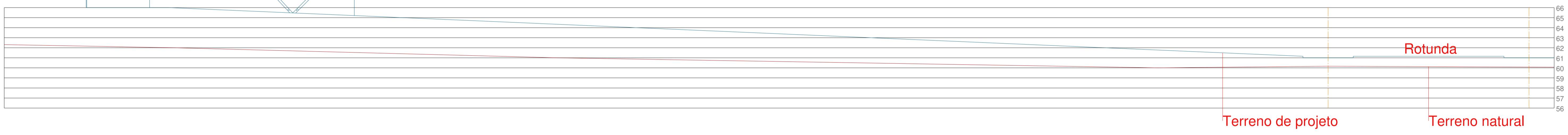
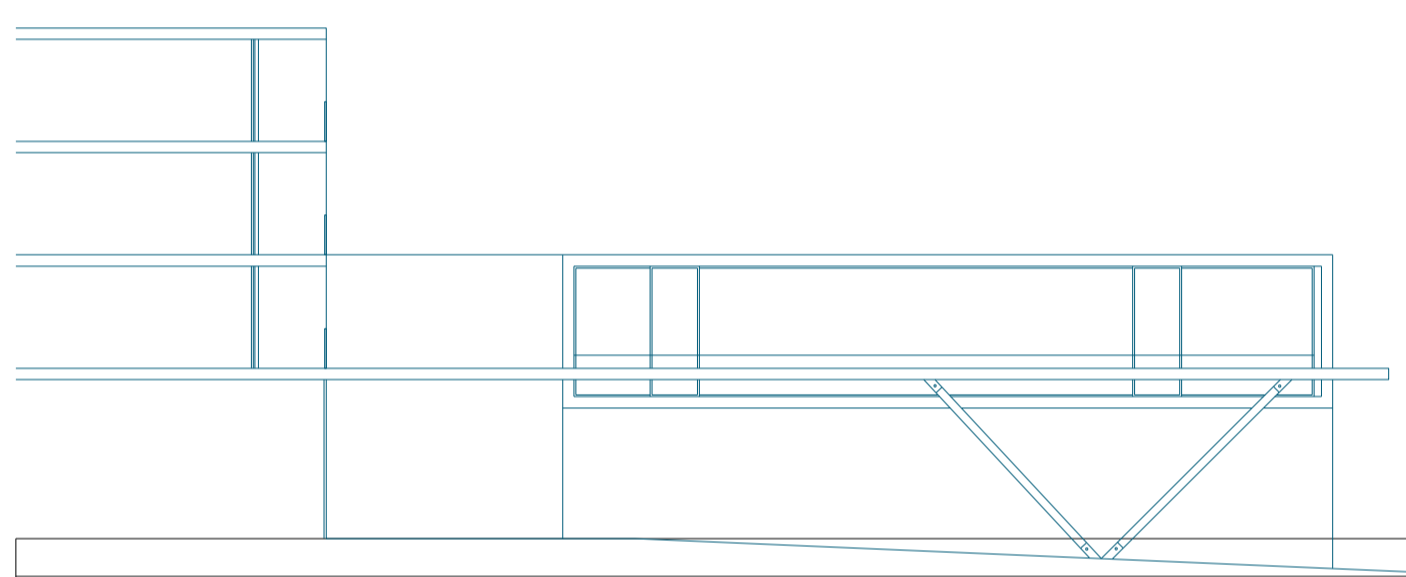
OUTUBRO 2020
 02.1

Este documento é propriedade intelectual de Arq2525 Arquitectos, Lda. Não poderá ser usado ou reproduzido sem a autorização expressa da Arq2525 Arquitectos, Lda.

PROJECTO DE EXECUÇÃO
 Perfil longitudinal
 ESC: 1/500 e 1/200

REQUERENTE
 Douro Marina Hotel S.A.
 LOCAL OBRA
 Lugar da Rede
 Mesão Frio

COTA TERRENO 79.50
 COBERTURA COTA 13.50
 COTA TERRENO 76.50
 PISO À COTA 10.50
 COTA TERRENO 73.50
 PISO À COTA 7.50
 COTA TERRENO 70.50
 PISO À COTA 4.50
 COTA TERRENO 68.00
 PISO À COTA 0.00
 COTA TERRENO 61.50
 PISO À COTA -4.50
 COTA TERRENO 58.50
 PISO À COTA -7.50



66
65
64
63
62
61
60
59
58
57
56



Av. República, n.º 2525, 1.º floor 4430-208 Vila Nova de Gaia
 Tel: 223 738 581 Fax: 223 739 602
 arq2525@arq2525.pt www.arq2525.pt

J. MIGUEL MIRANDA arqº
(Signature)

COLABOROU: Paulo Rodrigues
 DESENHO: António Mesquita, Maria Guimarães
 VERIFICOU: Miguel Miranda

SUBSTITUI: Folha 03 | Novembro 2015
 SUBSTITUIDO POR: Folha 003 | Dezembro 2015

OUTUBRO 2020
 CO S.MATE
 CO T.MATECO DMH
 COCESSOR

02.2

Este desenho é propriedade intelectual de Arq2525-Arquitectos LDA, não podendo ser usado ou modificado, para qualquer efeito sem que não o previsto sem prévia autorização escrita.

PROJECTO DE EXECUÇÃO

Planta arrumamento

ESC: 1/2000

REQUERENTE

Douro Marina Hotel S.A.

LOCAL OBRA

Lugar da Rede

Mesão Frio

ARQ2525
ARQUITECTOS, LDA.

Av. Republica, n.º 2525, 1.º esq. 4430-208 Vila Nova de Gaia
Telf.: 223 798 581 Fax: 223 709 602
arq2525@arq2525.pt www.arq2525.pt

J. MIGUEL MIRANDA arq^{te}

COLABOROU: Paulo Rodrigues

DESENHOU: António Mesquita, Maria Guimarães

VERIFICOU: Miguel Miranda

SUBSTITUI: Folha 03 | Novembro 2015

SUBSTITUIDO POR: Folha D03 | Dezembro 2015

DEZEMBRO 2017

COD. CLIENTE

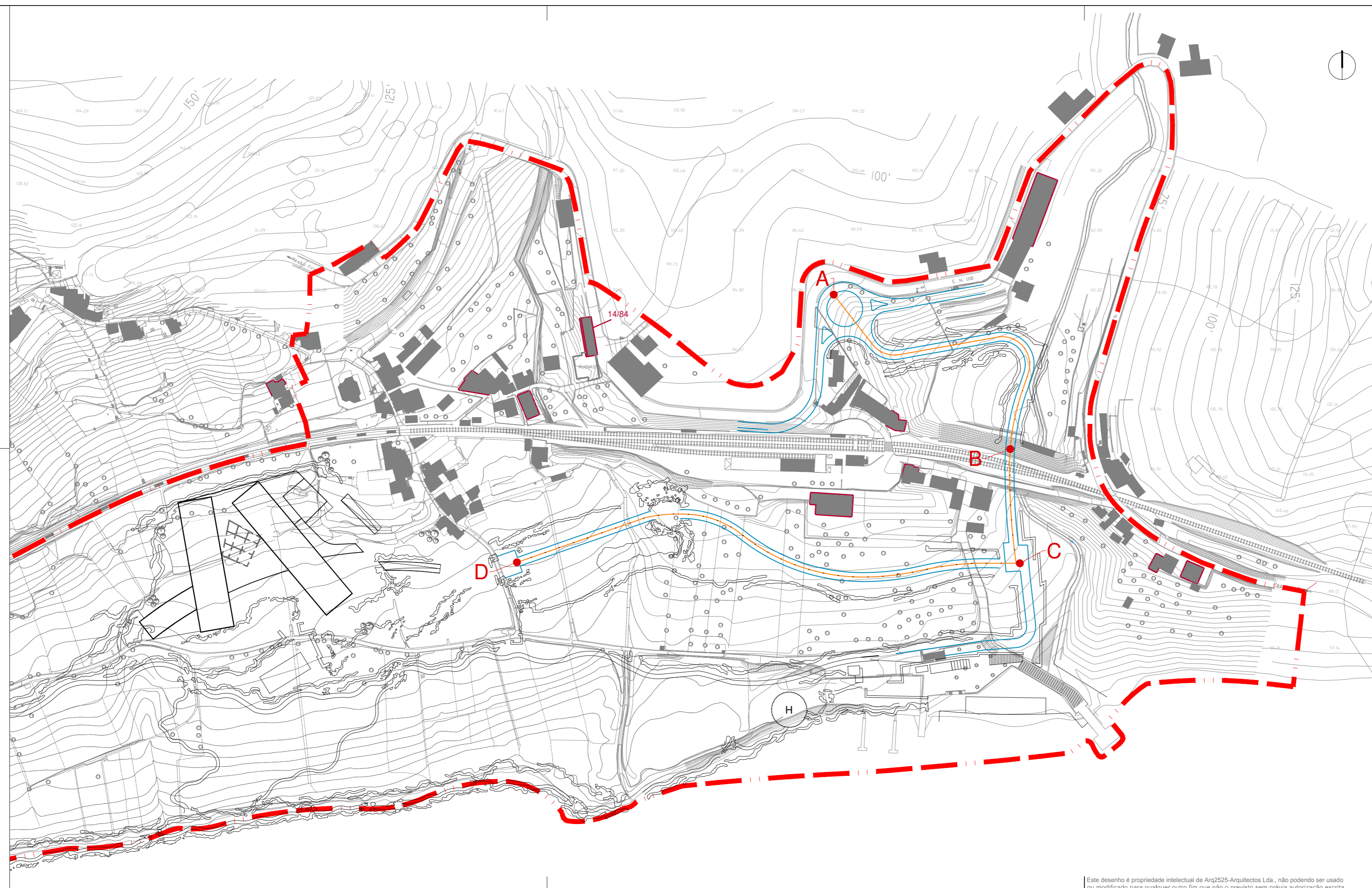
COD. TRABALHO

PROCESSO Nº

DMH

01

Este desenho é propriedade intelectual de Arq2525-Arquitectos Lda., não podendo ser usado ou modificado para qualquer outro fim que não o previsto sem prévia autorização escrita.



PROJECTO DE EXECUÇÃO

Perfis longitudinais arruamento

ESC: 1/1000

REQUERENTE

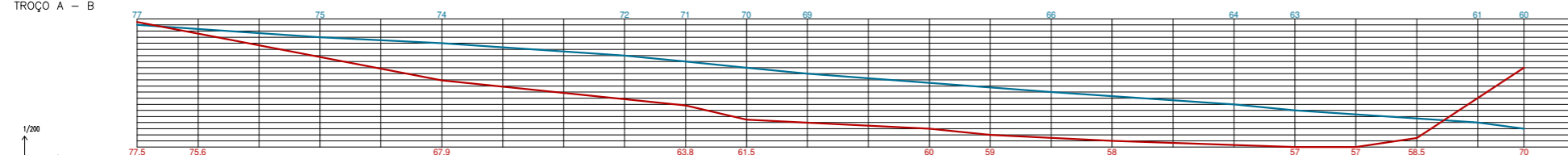
Douro Marina Hotel S.A.

LOCAL OBRA

Lugar da Rede

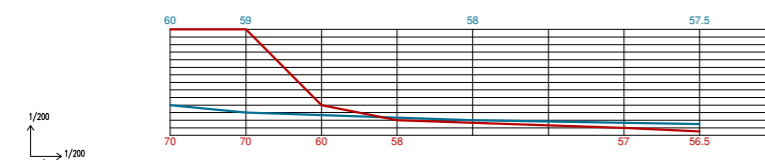
Mesão Frio

PERFIL LONGITUDINAL
TROÇO A - B



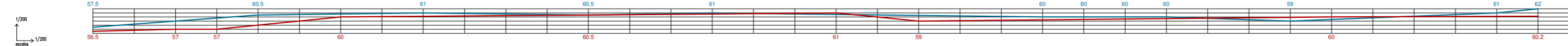
Nº de perfil	01	02	03	04	05	06	07	08	09	10	11	12	13	14	15	16	17	18	19	20	21	22	23	24	
Distância a origem	0	10	20	30	40	50	60	70	80	90	100	110	120	130	140	150	160	170	180	190	200	210	220	230	240
Distância entre perfis	10	10	10	10	10	10	10	10	10	10	10	10	10	10	10	10	10	10	10	10	10	10	10	10	10
Cotas de Terreno	71.5	70.5	69.5	68.5	67.5	66.5	65.5	64.5	63.5	62.5	61.5	60.5	59.5	58.5	57.5	56.5	55.5	54.5	53.5	52.5	51.5	50.5	49.5	48.5	
Cotas de Projecto	70.5	69.5	68.5	67.5	66.5	65.5	64.5	63.5	62.5	61.5	60.5	59.5	58.5	57.5	56.5	55.5	54.5	53.5	52.5	51.5	50.5	49.5	48.5	47.5	
Extensão/Declive																									

PERFIL LONGITUDINAL
TROÇO B - C



Nº de perfil	24	25	26	27	28	29	30	31
Distância a origem	240	250	260	270	280	290	300	310
Distância entre perfis	10	10	10	10	10	10	10	10
Cotas de Terreno	60	59	58	57	56.5	56	55.5	55
Cotas de Projecto	59	58	57	56	55.5	55	54.5	54
Extensão/Declive								

PERFIL LONGITUDINAL
TROÇO C - D



Nº de perfil	31	32	33	34	35	36	37	38	39	40	41	42	43	44	45	46	47	48	49	50	51	52	53	54	55	56	57	58	59	60	61	62	63	64	65	66						
Distância a origem	310	320	330	340	350	360	370	380	390	400	410	420	430	440	450	460	470	480	490	500	510	520	530	540	550	560	570	580	590	600	610	620	630	640	650	660						
Distância entre perfis	10	10	10	10	10	10	10	10	10	10	10	10	10	10	10	10	10	10	10	10	10	10	10	10	10	10	10	10	10	10	10	10	10	10	10	10	10	10				
Cotas de Terreno	57.5	57	56.5	56	55.5	55	54.5	54	53.5	53	52.5	52	51.5	51	50.5	50	49.5	49	48.5	48	47.5	47	46.5	46	45.5	45	44.5	44	43.5	43	42.5	42	41.5	41	40.5	40	39.5	39	38.5			
Cotas de Projecto	56.5	56	55.5	55	54.5	54	53.5	53	52.5	52	51.5	51	50.5	50	49.5	49	48.5	48	47.5	47	46.5	46	45.5	45	44.5	44	43.5	43	42.5	42	41.5	41	40.5	40	39.5	39	38.5	38	37.5			
Extensão/Declive																																										



Av. Republica, n.º 2525, 1.º esq. 4430-208 Vila Nova de Gaia
 Telf.: 223 798 581 Fax : 223 709 602
 arq2525@arq2525.pt www.arq2525.pt

J. MIGUEL MIRANDA arqtº

COLABOROU: Paulo Rodrigues

DESENHOU: António Mesquita; Maria Guimarães

VERIFICOU: Miguel Miranda

SUBSTITUI: Folha 03 | Novembro 2015

SUBSTITUIDO POR: Folha D03 | Dezembro 2015

DEZEMBRO 2017

COD. CLIENTE

COD. TRABALHO

PROCESSO Nº

DMH

02