

## **ANEXO 19 - SECÇÃO 4.9.2.9 DO RELATÓRIO SÍNTESE DO EIA (ENQUADRAMENTO DO PROJETO NO PMDFCI DE MESÃO FRIO) REVISTA**

### **4.9.2.9. Plano Municipal de Defesa da Floresta Contra Incêndios [PMDFCI]**

O Plano Municipal de Defesa da Floresta Contra Incêndios de Mesão Frio - PMDFCI (Comissão Municipal de Defesa da Floresta de Mesão Frio, 2016a e 2016b), visa auxiliar as equipas responsáveis pela Defesa da Floresta Contra Incêndios do concelho e articular as ações a desenvolver neste âmbito. Este plano é um instrumento de planificação que se pretende dinâmico e eficaz na aplicação dos programas de prevenção, vigilância, deteção, fiscalização, intervenção e combate, coordenando, mobilizando e tirando partido de todos os agentes inseridos no concelho (CMMF, 2020).

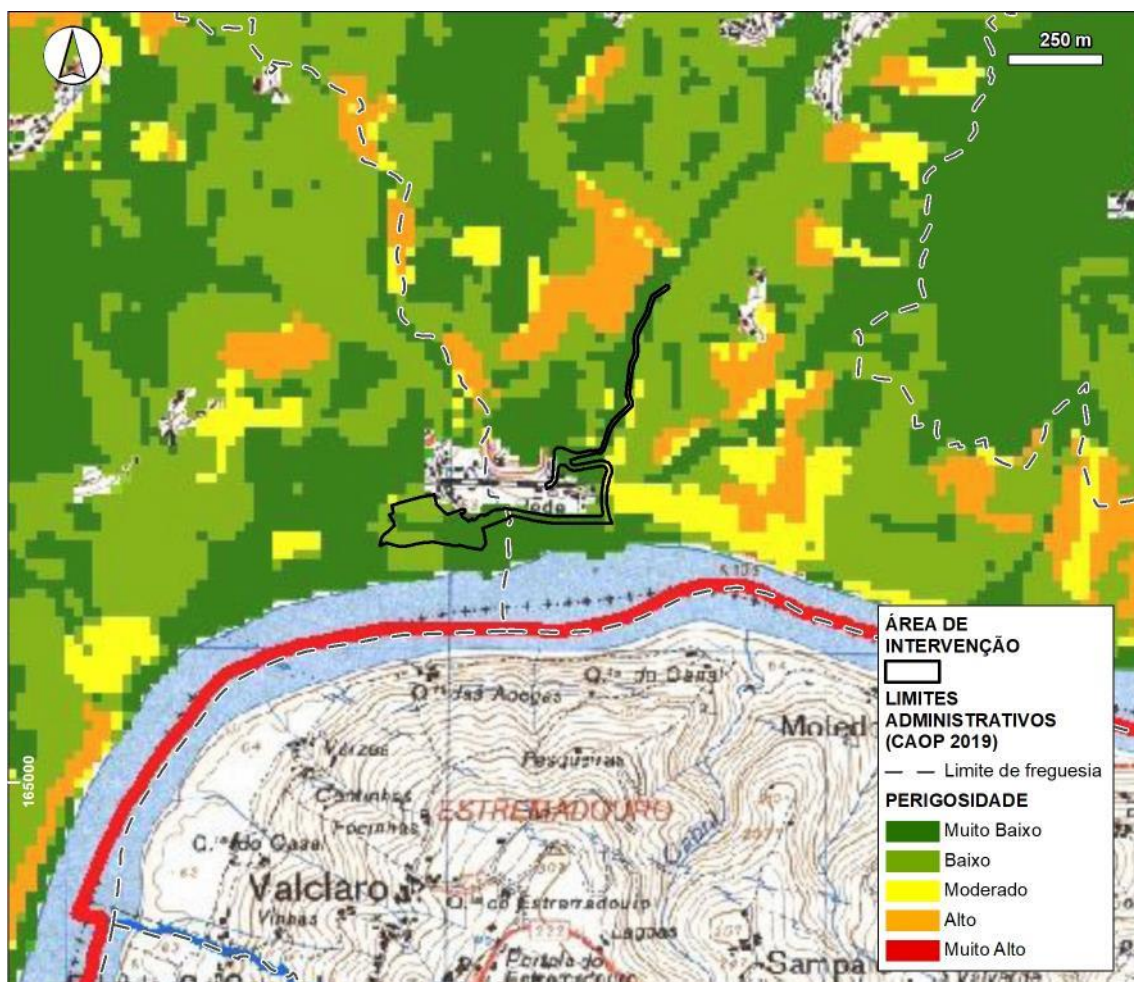
No Plano de Ação do PMDFCI (Comissão Municipal de Defesa da Floresta de Mesão Frio, 2016b) são apresentados mapas de perigosidade, risco de incêndio e de prioridade de intervenção (figuras 1 a 4).

A observação das figuras permite concluir o seguinte:

- Perigosidade de incêndio florestal – a perigosidade da área de intervenção é predominantemente muito baixa e baixa, abrangendo ainda áreas residuais de perigosidade moderada (na ligação prevista pelo projeto ao sistema público de drenagem);
- Perigosidade de incêndio – a perigosidade da área de intervenção é muito baixa;
- Risco – o risco da área de intervenção varia entre muito baixo e muito alto, sendo a área do hotel e do acesso correspondentes a áreas onde o risco varia entre muito baixo e moderado;
- Prioridade de defesa – a área de intervenção não se encontra abrangida por áreas prioritárias de defesa.

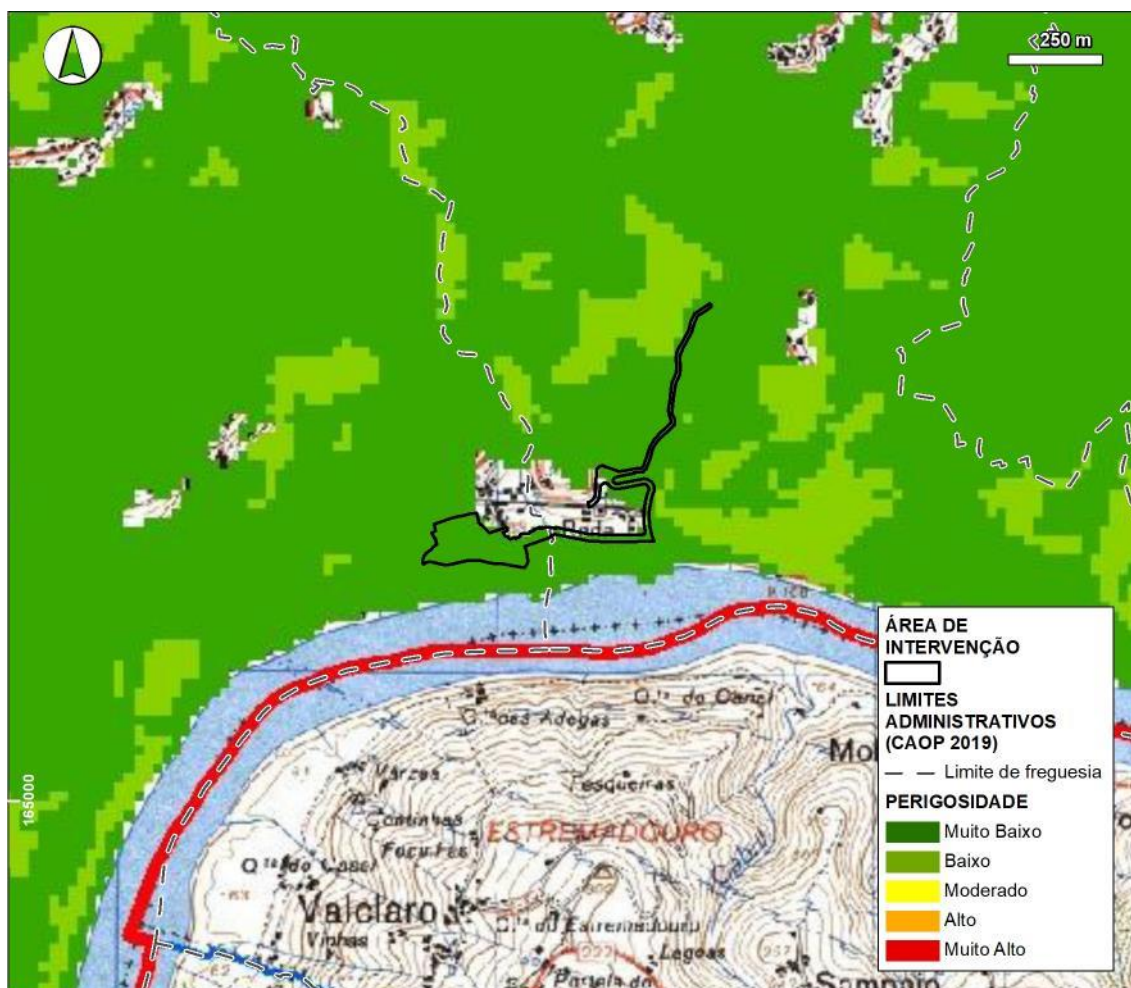
Refira-se ainda, relativamente à área de intervenção, que:

- Relativamente aos Mapas dos Modelos de Combustíveis Florestais (NFFL), a área de intervenção é coincidente com o modelo 0;
- Faixas de Gestão de Combustíveis (FGC) e Mosaicos de Parcelas de Gestão de Combustíveis (MPGC) – está definida uma próxima da área de intervenção, correspondente à linha férrea;
- Não estão preconizadas intervenções na área de intervenção.



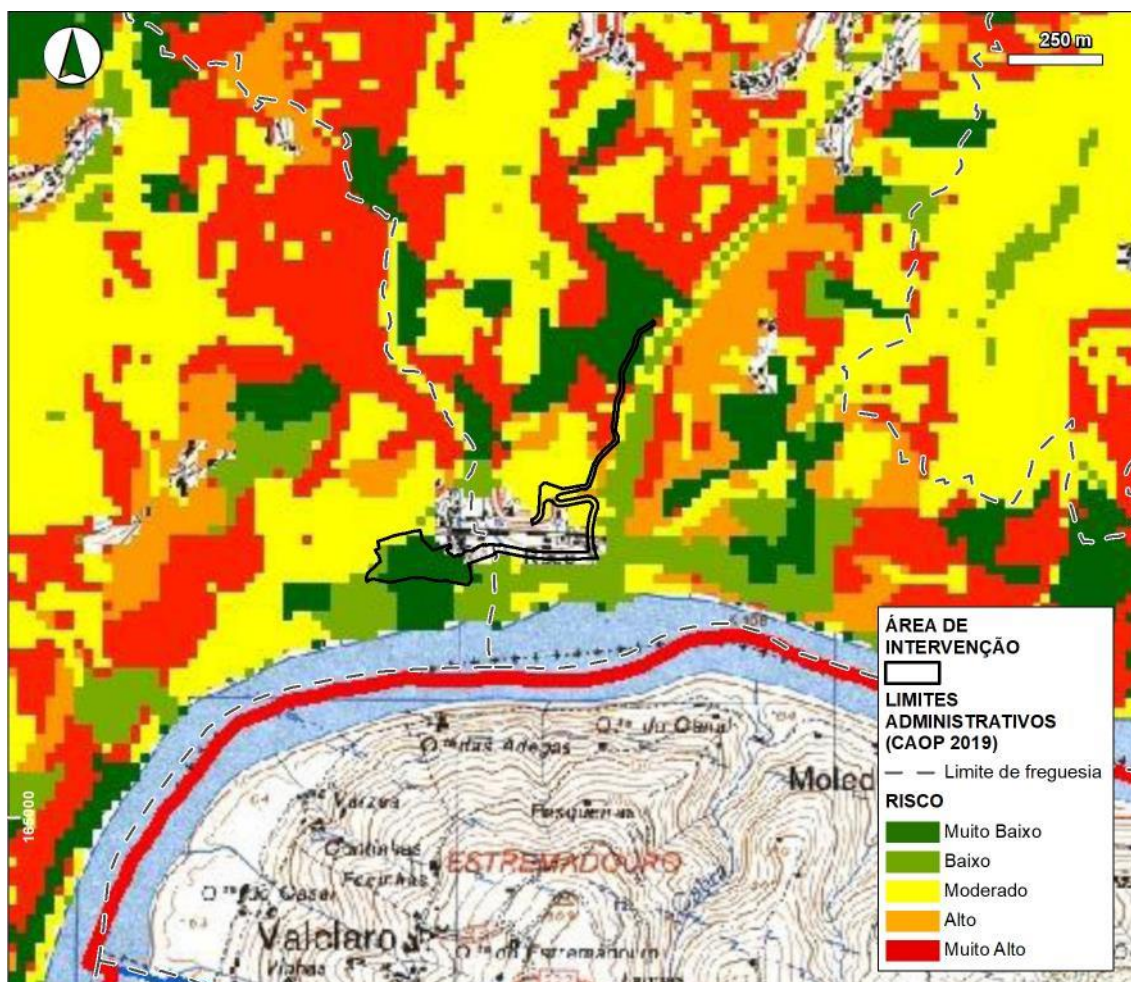
Fonte: Adaptado de Comissão Municipal de Defesa da Floresta de Mesão Frio (2016b)

Figura 1 – Perigosidade de Incêndio Florestal



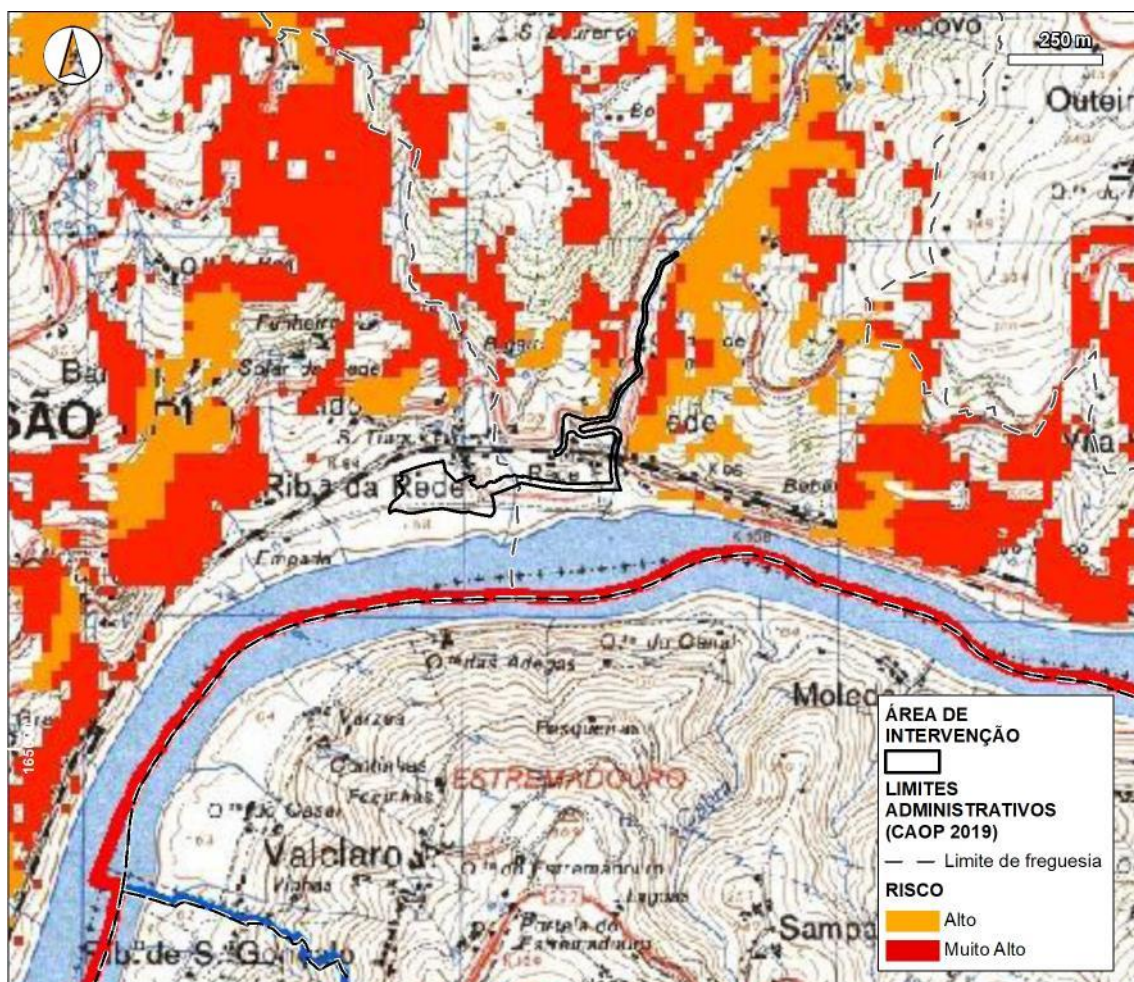
Fonte: Adaptado de Comissão Municipal de Defesa da Floresta de Mesão Frio (2016b)

**Figura 2** – Perigosidade de Incêndio



Fonte: Adaptado de Comissão Municipal de Defesa da Floresta de Mesão Frio (2016b)

Figura 3 – Risco



Fonte: Adaptado de Comissão Municipal de Defesa da Floresta de Mesão Frio (2016b)

Figura 4 – Perigosidade de Defesa

## REFERÊNCIAS BIBLIOGRÁFICAS

CMMF (2020) Plano Municipal de Defesa da Floresta Contra Incêndios. Disponível em: <https://www.cm-mesaofrio.pt/pages/681> [consultado em novembro de 2020]

Comissão Municipal de Defesa da Floresta de Mesão Frio (2016a) Plano Municipal de Defesa da Floresta Contra Incêndios 2016-2020. Caderno I – Diagnóstico. Dezembro de 2012 (com componentes atualizadas em Abril de 2015 e Abril de 2016) Disponível em: [https://www.cm-mesaofrio.pt/cm-mesaofrio/uploads/writer\\_file/document/313/pmdfci\\_\\_msf\\_2016\\_2020\\_\\_caderno\\_i.pdf](https://www.cm-mesaofrio.pt/cm-mesaofrio/uploads/writer_file/document/313/pmdfci__msf_2016_2020__caderno_i.pdf)

Comissão Municipal de Defesa da Floresta de Mesão Frio (2016b) Plano Municipal de Defesa da Floresta Contra Incêndios 2016-2020. Caderno II – Plano de Ação. Dezembro de 2012 (com componentes atualizadas em Abril de 2015 e Abril de 2016) Disponível em: [https://www.cm-mesaofrio.pt/cm-mesaofrio/uploads/writer\\_file/document/315/pmdfci\\_\\_msf\\_2016\\_2020\\_\\_caderno\\_ii\\_\\_final.pdf](https://www.cm-mesaofrio.pt/cm-mesaofrio/uploads/writer_file/document/315/pmdfci__msf_2016_2020__caderno_ii__final.pdf)