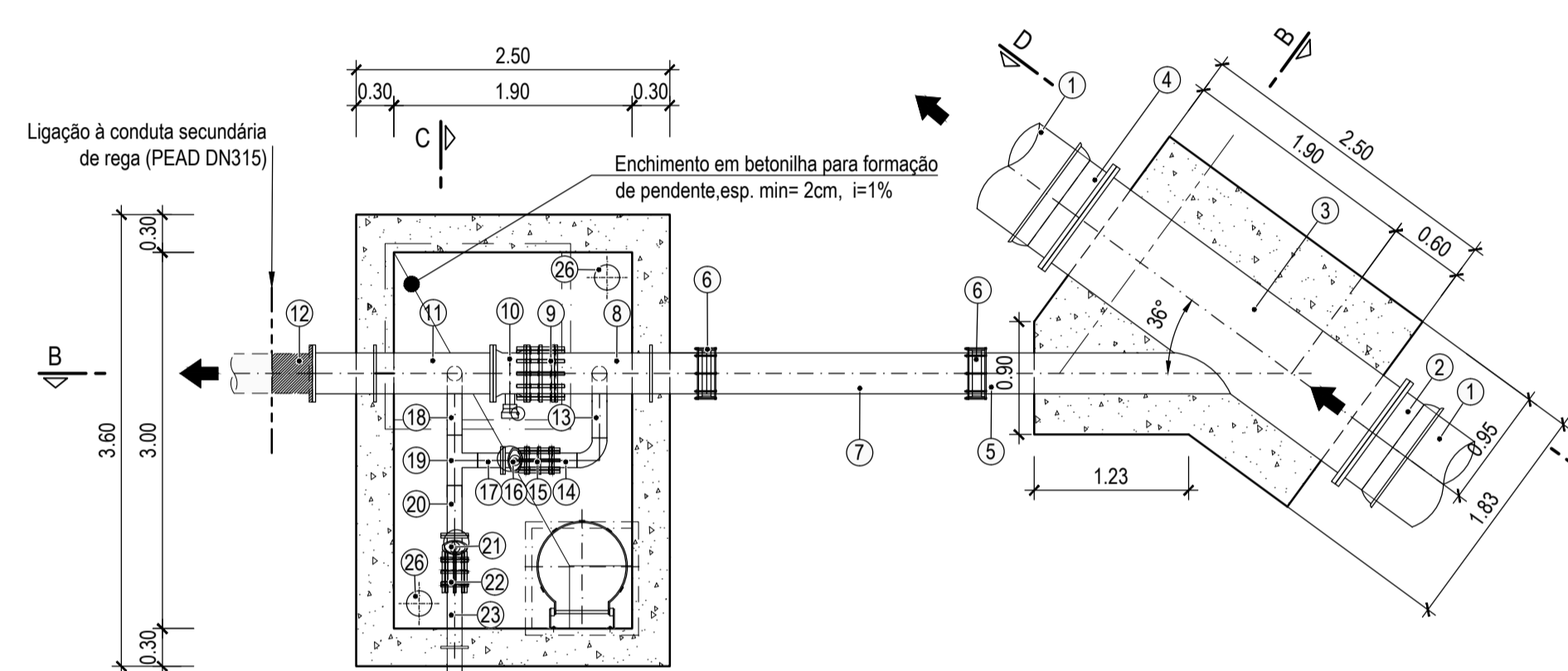
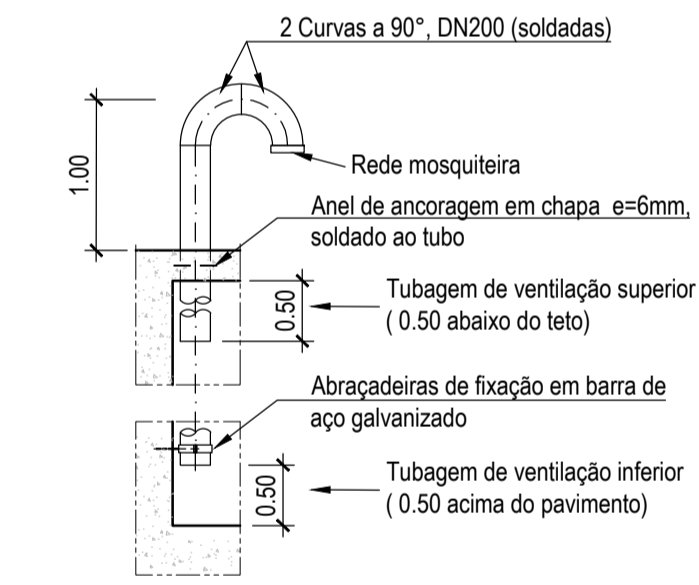


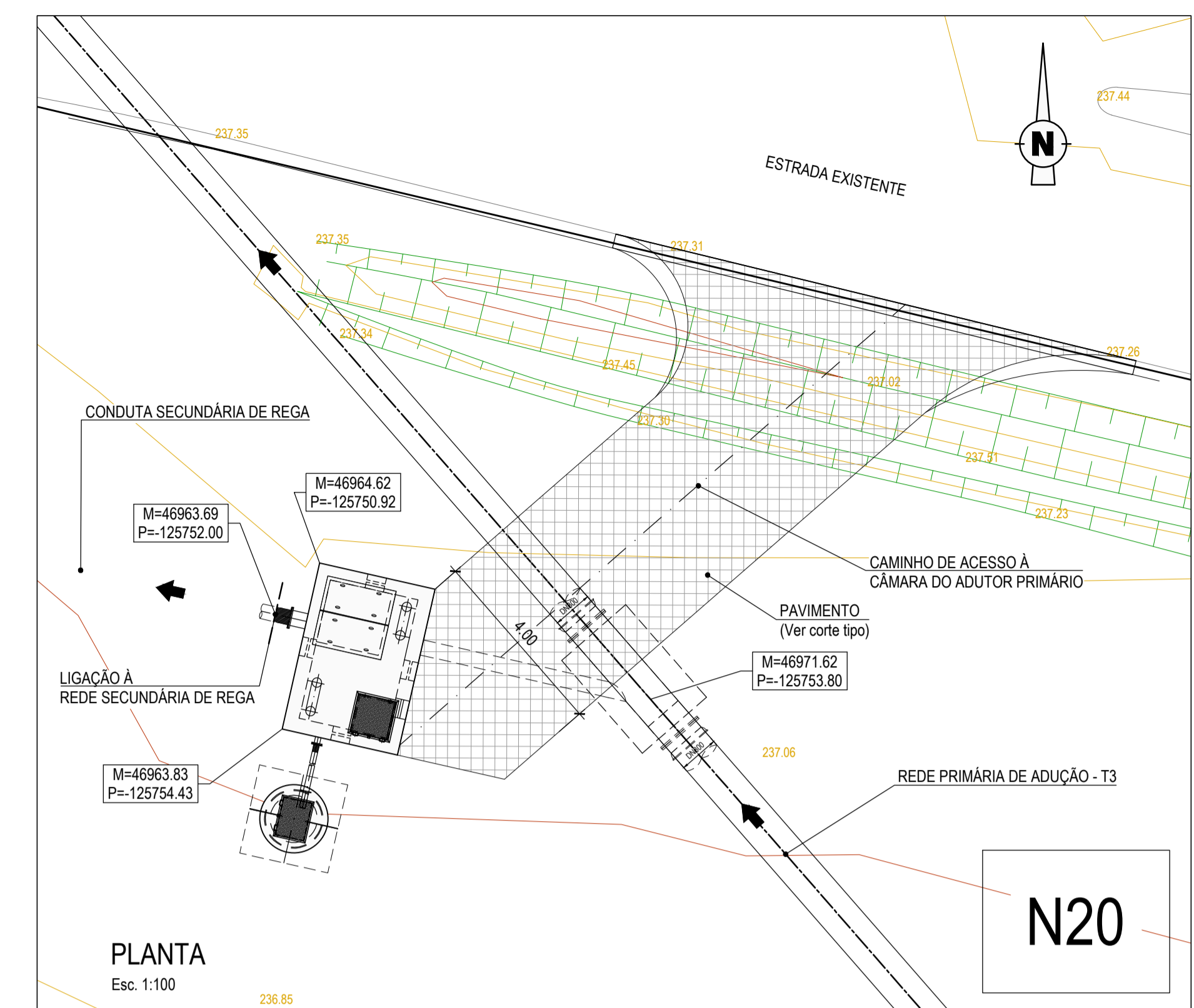
PLANTA DA COBERTURA
Esc. 1:50



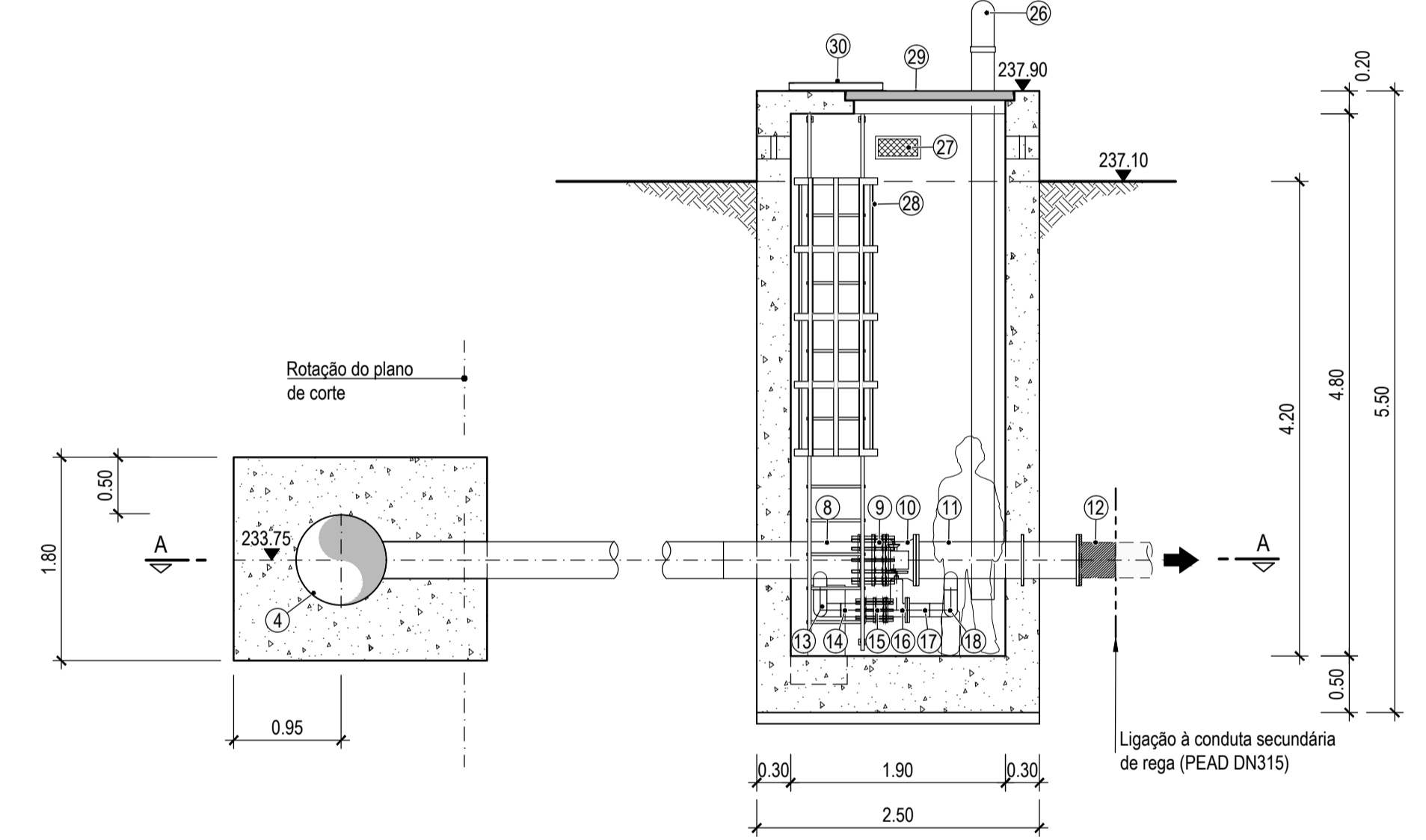
CORTE A-A
Esc. 1:50



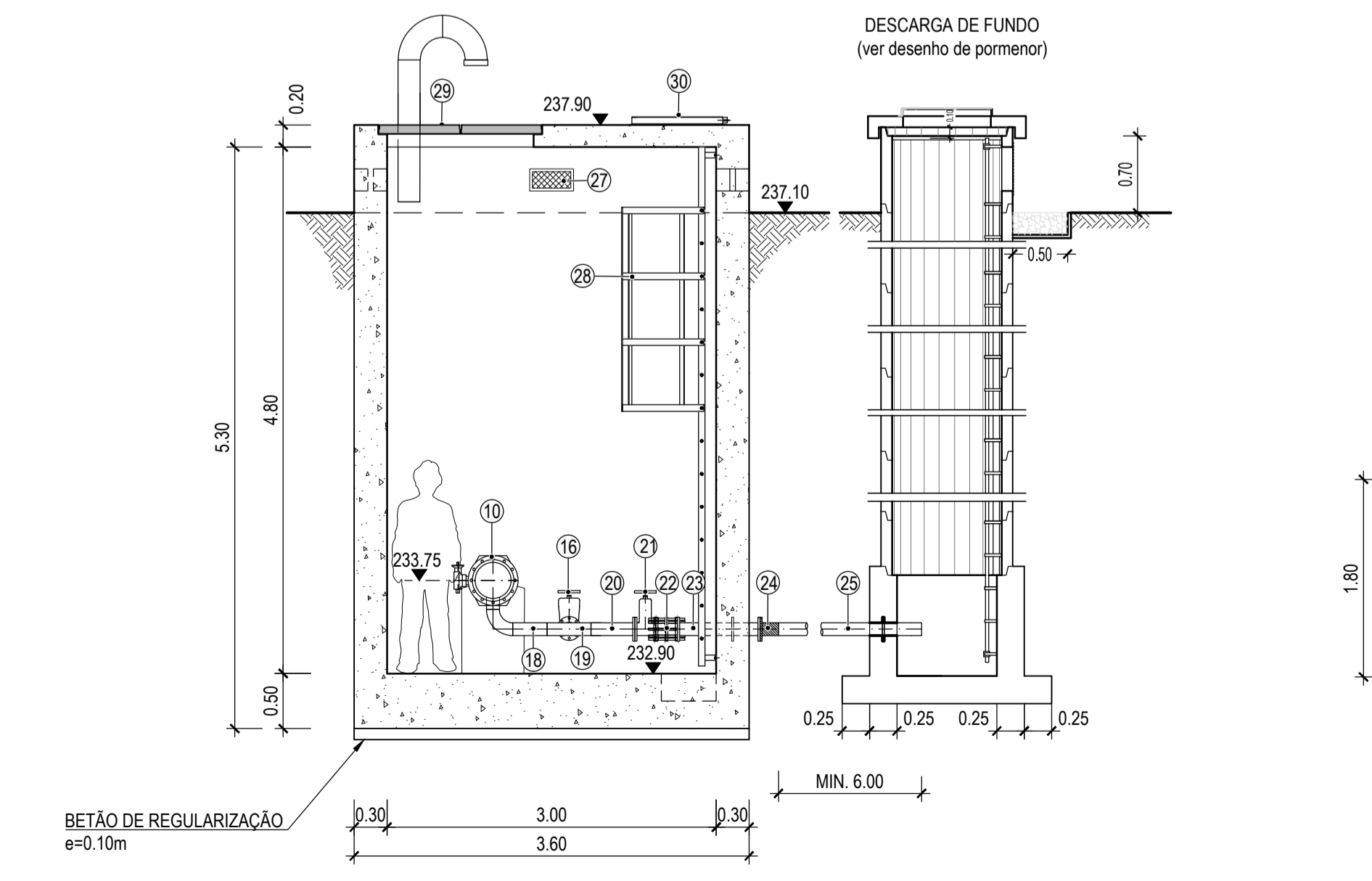
PORMENOR DA VENTILAÇÃO
Esc. 1:50



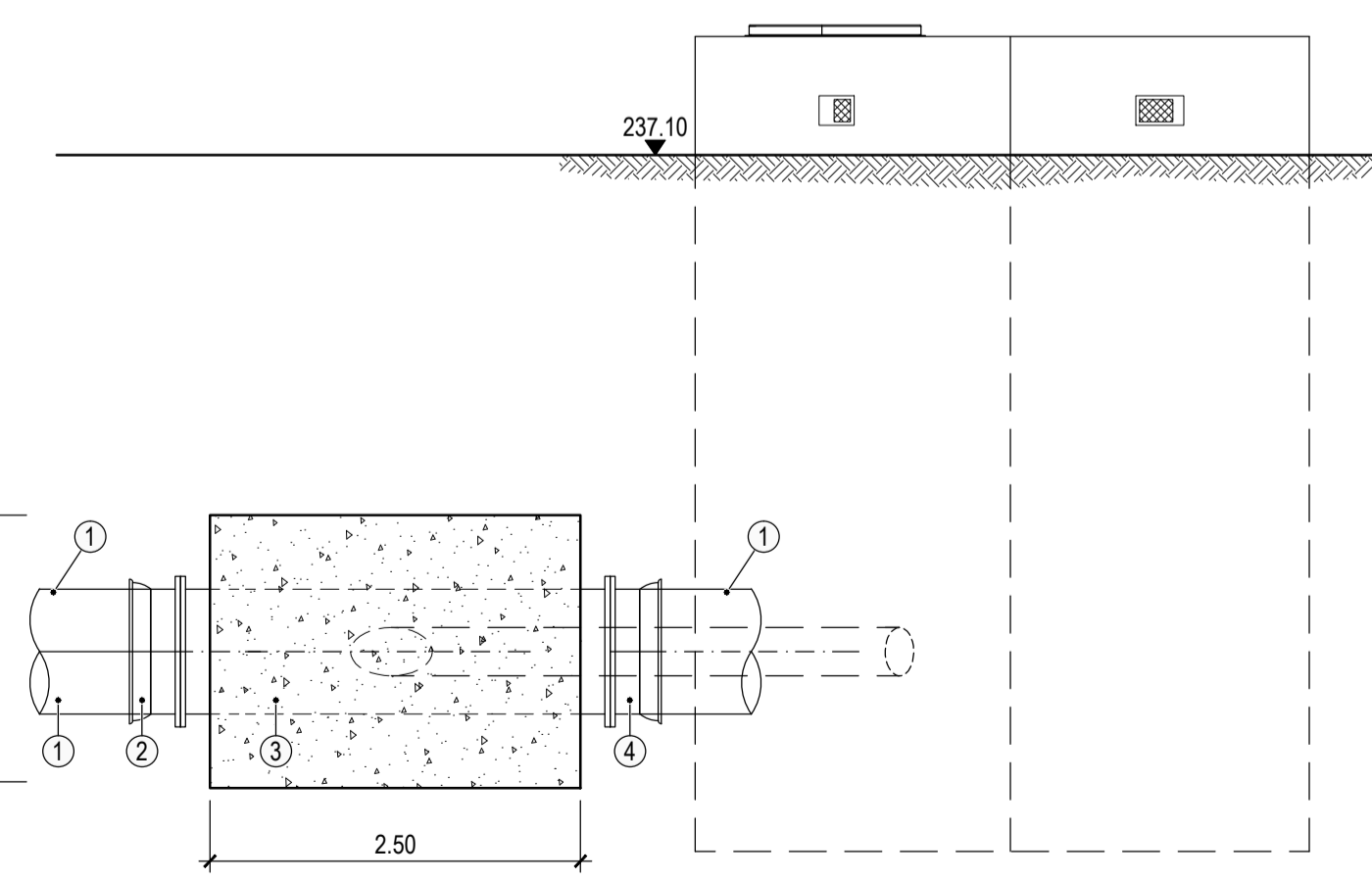
PLANTA
Esc. 1:100



CORTE B-B
Esc. 1:50



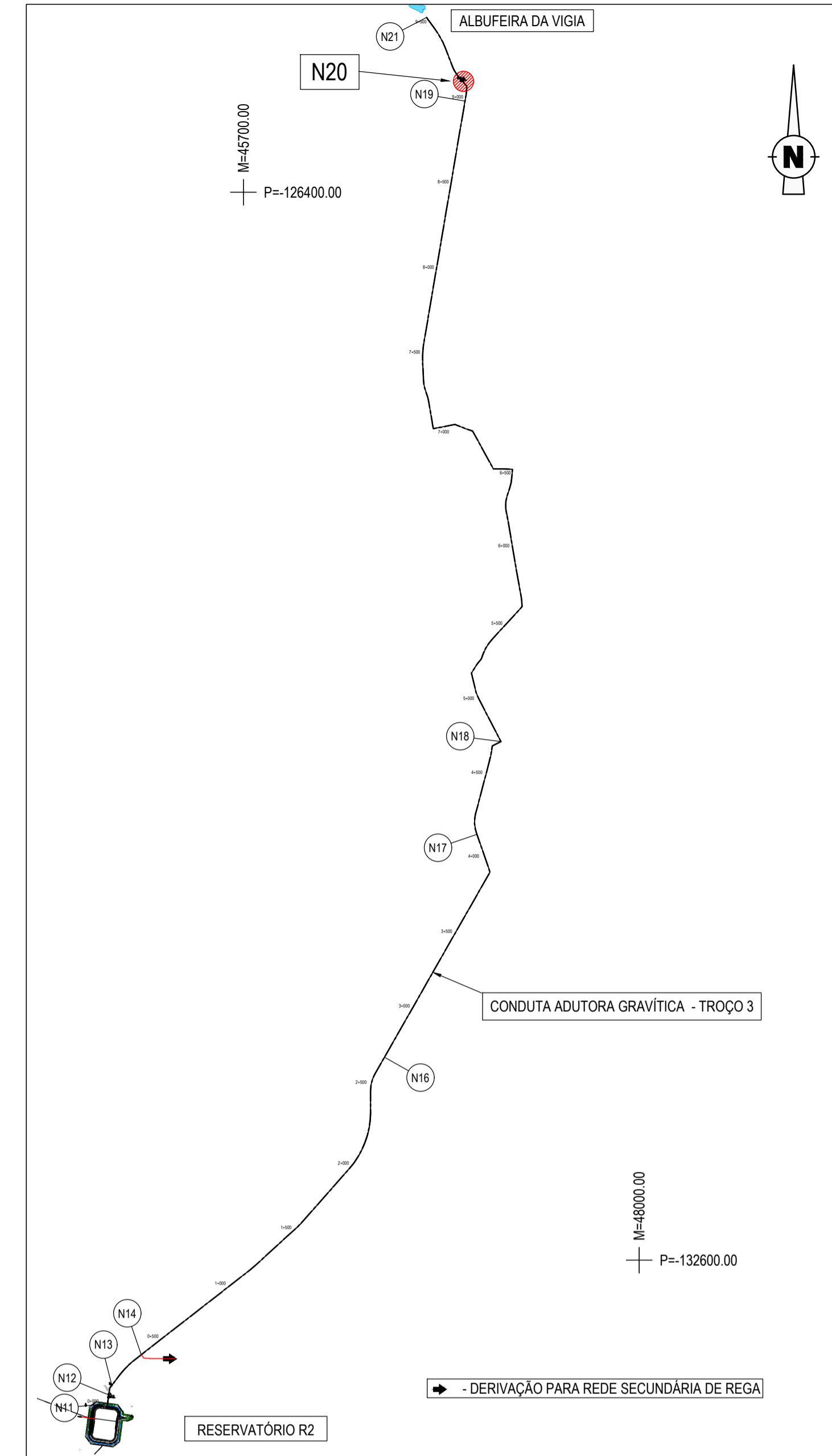
CORTE C-C
Esc. 1:50



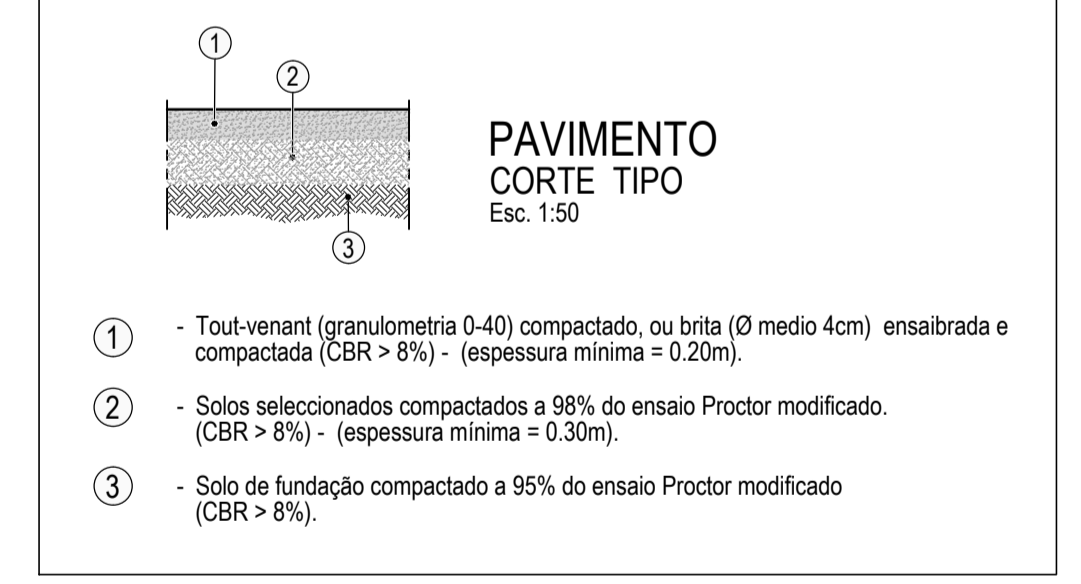
CORTE D-D
Esc. 1:50

LISTA DE TUBAGEM E EQUIPAMENTO:

- 1 - Tubo em ferro fundido, abocardado, DN800
- 2 - Ligador boca/flange FFD DN800
- 3 - Peça de derivação em aço DN800xDN300, extremidades DN800 flangeadas
- 4 - Ligador boca/flange FFD DN800
- 5 - Tubo em aço, DN300
- 6 - Junta de ligação flexível, DN300
- 7 - Tubo em aço, DN300
- 8 - Tubo em aço DN300, com 1 flange, passa-muros e derivação DN100, PN10, para by-pass
- 9 - Junta de desmontagem, auto-travada, flangeada, em ferro fundido, DN300, PN10
- 10 - Válvula de borboleta, de comando manual, flangeada, em ferro fundido, DN300, PN10
- 11 - Tubo em aço DN300, com 2 flanges, passa-muros e derivação DN100, PN10, para by-pass
- 12 - Stub-end com flange livre, DN300, PN10, para ligação à tubagem PEAD (rede secundária)
- 13 - Tubo em aço, com 1 curva a 90°, DN100, PN10
- 14 - Tubo em aço, com 1 flange, DN100, PN10
- 15 - Junta de desmontagem, auto-travada, flangeada, em ferro fundido, DN100, PN10
- 16 - Válvula de cunha, de comando manual, flangeada, em ferro fundido, DN100, PN10
- 17 - Tubo em aço soldado, com 1 flange, DN100, PN10
- 18 - Tubo em aço soldado, com 1 curva de 90°, DN100, PN10
- 19 - Tê em aço DN100x100, PN10
- 20 - Tubo em aço, com 1 flange, DN100, PN10
- 21 - Válvula cunha, de comando manual, flangeada, em ferro fundido, DN100, PN10
- 22 - Junta de desmontagem, auto-travada, flangeada, em ferro fundido, DN100, PN10
- 23 - Tubo em aço, com 1 flange e passa-muros DN100, PN10
- 24 - Stub-end com flange livre, DN100, PN10, para ligação à tubagem PEAD (descarga de fundo)
- 25 - Tubo em PEAD, DN110, PN10 (descarga de fundo)
- 26 - Ventilação tipo "bengala" de tubo de Aço DN200mm (ver pormenor)
- 27 - Orifícios 0.35x0.15m para ventilação protegido com rede em aço inox
- 28 - Escada vertical de PRFV com guarda costas (ver desenho tipo)
- 29 - Tampa pré-fabricadas de betão armado (ver desenho tipo)
- 30 - Tampa metálica (0.80x0.80mm) (ver desenho tipo)



PLANTA DE LOCALIZAÇÃO GERAL
Esc. 1:25.000



PAVIMENTO CORTE TIPO
Esc. 1:50

Revisão	Descrição	Data	Responsável
R01	REVISÃO EM FUNÇÃO DA APEREÇIAÇÃO DO REVISOR	2018/03/15	PSG

Empresa de Desenvolvimento e Infra-estruturas do Alqueva, S.A.
EDIA

PROJETO DE EXECUÇÃO E ESTUDO DE IMPACTE AMBIENTAL DO CIRCUITO HIDRÁULICO DE REGUENGOS DE MONSARAZ E RESPECTIVO BLOCO DE REGA

LIGAÇÃO ENTRE O RESERVATÓRIO R2 E A ALBUFEIRA DA VIGIA
Conduta Adutora Gravítica - Troço 3
Câmara de válvulas do N.º 20
Definição de formas e equipamento

PROCESL
EPF
PLANECE ENOR

Projectou	2017/11	Manuel Valadas	Substituído por des. nº	ESCALAS:	Nº ORDEM:
Desenhou	2017/11	Maria Duarte	Substituído por des. nº	1:50	214
Verificou	2017/11	Manuel Valadas	Cod.: 16113-PE-04-02-ADU-DES-214		
Aprovou	2017/11	Manuel Valadas	Nº EDA: 14C20PE_RegMn_D214_F001aF001_RPT3CVN20_PE_RO2_20230707	FOLHA:	1/1

ESTE DOCUMENTO É PROPRIEDADE DA TFF PLANECE ENOR, S.A. E NÃO PODE SER REPRODUZIDO, DIVULGADO OU FORNECIDO A TERCEIROS SEM AUTORIZAÇÃO EXPRESSA.