



- Limite da área de intervenção do Plano
- Limite de lotes
- - - Polígonos de Implantação
- Rede rodoviária, pedonal e ciclável
- - - Limite de Unidades de Execução
- INDRAESTRUTURAS - REDE DE ÁGUA**
- Reservatórios de água existentes
- Área destinada à instalação de infraestruturas estruturantes: reforço da reserva de água
- Condutores existentes (troço a manter | troço a eliminar | troço a instalar)
- Rede de abastecimento de água para consumo - condutas existentes
- Rede de abastecimento de água para consumo - condutas propostas

Carta base



Edificado

Plano de Pormenor da UOPG10 do Plano de Urbanização da Meia Praia

Arq. Mónica Martinez

Geotraço
urbanismo • arquitetura • reabilitação

Obra protegida nos termos do Código dos Direitos de Autor e Direitos Conexos. Desenho elaborado em Manifold GIS Licenciado à Geotraço, Lda.

responsável pela informação temática
Eng. João Costa

entidade pública responsável pelo plano
Câmara Municipal de Lagos



Sistema de Referência Planimétrica: PT-TM06/ETRS89
Sistema de Referência Altimétrico: Datum Altimétrico - Marégrafo de Casalote
Estatido Planimétrico: EMQ s a 0,30 m / 90 % de uma amostra representativa apresenta desvios planimétricos < a 0,40 m
Estatido Altimétrico: EMQ s a 0,45 m / 90 % de uma amostra representativa apresenta desvios altimétricos < a 0,65 m
Estatido Técnico: a 60 % do total de amostras para omissões/comissões, nos objetos das Temáticas Hidrografia, Transportes, Construção, Ocupação do solo, Infraestruturas e serviços de interesse público, Mobiliário urbano e Sinalização
Precisão posicional nominal da saída gráfica: 0,34 m

Ítulo do desenho
Planta da Rede de abastecimento de água para consumo humano

escala folha data
1:2000 A2 março de 2022

desenho n.º
21

Cartografia Topográfica Vetorial, nível de detalhe N0D1, para o Plano de Urbanização de Meia Praia (UOPG10), Lagos; Entidade proprietária: Geia - Sociedade de Construção e Turismo, SA; Miralagos - Sociedade de Construção, SA; Herança de Raimundo Martins Penabazarte Entidade produtora: Geolayer - Geoengeenharia e Serviços, Lda Data do levantamento de campo: maio/junho 2020 Data da edição: dezembro 2021 Homologação pela Direção-Geral do Território a 21 de julho de 2021 - Processo n.º 784



- Limite da área de intervenção do Plano
 - Limite de lotes
 - Polígonos de implantação
 - Rede rodoviária, pedonal e ciclável
 - Limite de Unidades de Execução
- INDRAESTRUTURAS - REDE DE REGA E COMBATE A INCÊNDIO**
- Área destinada à instalação de infraestruturas estruturantes: instalação de reservatório da rede de rega e combate a incêndios
 - Rede de abastecimento de água para rega - conduta existente
 - Rede de abastecimento de água para rega - condutas propostas
 - Hidrantes

Carta base



Edificado

Plano de Pormenor da UOPG10 do Plano de Urbanização da Meia Praia

Arq. Mónica Martínez

Geotraço
urbanismo • arquitetura • reabilitação

Obra protegida nos termos do Código dos Direitos de Autor e Direitos Conexos. Desenho elaborado em Manifold GIS. Licenciado à Geotraço, Lda.

responsável pela informação temática
Eng. João Costa

entidade pública responsável pelo plano
Câmara Municipal de Lagos



Sistema de Referência Planimétrica: PT-TM06/ETRS89
Sistema de Referência Altimétrica: Datum Altimétrico - Marégrafo de Cascais
Estatido Planimétrico: EMQ s a 0,30 m / 90 % de uma amostra representativa apresenta desvios planimétricos $\leq 0,40\text{ m}$
Estatido Altimétrico: EMQ s a 0,45 m / 90 % de uma amostra representativa apresenta desvios altimétricos $\leq 0,65\text{ m}$
Estatido Temático: $\geq 95\%$ do total da amostra para omissões/comissões, nos objetos dos Temats Hidrografia, Transportes, Construções, Ocupação do solo, Infraestruturas e serviços de interesse público, Mobilidade urbana e Sinalização
Precisão posicional nominal da saída gráfica: 0,34 m

título do desenho
Planta da rede de abastecimento de água para rega e combate a incêndio

escala: **1:2000** folha: **A2** data: **março de 2022**

desenho n.º
22

Cartografia Topográfica Vetorial, nível de detalhe N1D1, para o Plano de Urbanização da Meia Praia (UOPG10), Lagos; Entidade proprietária: Geotraço - Sociedade de Construções e Turismo, SA; Miralagos - Sociedade de Construções, SA; Herança de Raimundo Martins Penaforte Entidade produtora: Geotraço - Geoengeenharia e Serviços, Lda. Data do levantamento de campo: maio/junho 2020 Data da edição: dezembro 2021 Homologação pela Direção-Geral do Território a 21 de julho de 2021 - Processo n.º 784



- Limite da área de intervenção do Plano
- Limite de lotes
- - - Polígonos de implantação
- Rede rodoviária, pedonal e ciclável
- - - Limite de Unidades de Execução
- INDRAESTRUTURAS - REDE DE DRENAGEM DE ESGOTOS DOMÉSTICOS**
- Conduta gravítica existente
- Condutas gravíticas propostas
- ◊ Estações elevatórias de esgotos (definitiva | provisórias)
- - - Condutas elevatórias provisórias propostas
- Conduta elevatória proposta definitiva

Carta base



Edificado

Plano de Pormenor da UOPG10 do Plano de Urbanização da Meia Praia

Arq. Mónica Martínez



Obra protegida nos termos do Código dos Direitos de Autor e Direitos Conexos. Desenho elaborado em Manifold GIS Licenciado à Geotraço, Lda.

responsável pela informação temática
Eng. João Costa

entidade pública responsável pelo plano
Câmara Municipal de Lagos



Sistema de Referência Planimétrica: PT-TM06/ETRS89
Sistema de Referência Altimétrico: Datum Altimétrico - Marégrafo de Cascais
Estatido Planimétrico: EMQ s a 0,30 m / 90 % de uma amostra representativa apresenta desvios planimétricos $\leq 0,40\text{ m}$
Estatido Altimétrico: EMQ s a 0,45 m / 90 % de uma amostra representativa apresenta desvios altimétricos $\leq 0,65\text{ m}$
Estatido Temático: 95 % do total da amostra para omissões/comissões, nos objetos dos Temes Hidrografia, Transportes, Construções, Ocupação do solo, Infraestruturas e serviços de interesse público, Mobilidade urbana e Sinalização
Precisão posicional nominal da saída gráfica: 0,34 m

Planta da rede de drenagem de esgotos domésticos

escala: 1:2000
folha: A2
data: março de 2022

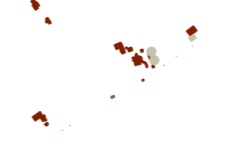
desenho n.º
23

Cartografia Topográfica Vetorial, nível de detalhe N1D1, para o Plano de Urbanização da Meia Praia (UOPG10), Lagos; Entidade proprietária: Geia - Sociedade de Construções e Turismo, SA; Miralagos - Sociedade de Construções, SA; Herança de Raimundo Martins Penaforte Entidade produtora: Geolayer - Geoengenharia e Serviços, Lda. Data do levantamento de campo: maio/junho 2020 Data da edição: dezembro 2021 Homologação pela Direção-Geral do Território a 21 de julho de 2021 - Processo n.º 784



- Limite da área de intervenção do Plano
- Limite de lotes
- Polígonos de implantação
- Rede rodoviária, pedonal e ciclável
- Limite de Unidades de Execução
- IINDRAESTRUTURAS - REDE DE DRENAGEM DE ESGOTOS PLUVIAIS**
- Conduitas propostas

Carta base



Edificado

Plano
Plano de Pormenor da UOPG10 do Plano de Urbanização da Meia Praia

coordenação
Arq. Mónica Martínez

Geotraço
urbanismo • arquitetura • reabilitação

Obra protegida nos termos do Código dos Direitos de Autor e Direitos Conexos. Desenho elaborado em Manifold GIS Licenciado à Geotraço, Lda.

responsável pela informação temática
Eng. João Costa

entidade pública responsável pelo plano
Câmara Municipal de Lagos



Sistema de Referência Planimétrica: PT-TM06/ETRS89
Sistema de Referência Altimétrico: Datum Altimétrico - Marégrafo de Cascais
Estatido Planimétrico: EMQ s a 0,30 m / 90 % de uma amostra representativa apresenta desvios planimétricos $\leq 0,40\text{ m}$
Estatido Altimétrico: EMQ s a 0,45 m / 90 % de uma amostra representativa apresenta desvios altimétricos $\leq 0,65\text{ m}$
Estatido Temático: > 95 % do total da amostra para omissões/comissões, nos objetos dos Temes Hidrografia, Transportes, Construções, Ocupação do solo, Infraestruturas e serviços de interesse público, Mobilidade urbana e Sinalização
Precisão posicional nominal da saída gráfica: 0,34 m

título do desenho
Planta da rede de drenagem de esgotos pluviais

escala folha data
1:2000 A2 março de 2022

desenho n.º
24

Cartografia Topográfica Vetorial, nível de detalhe N1D1, para o Plano de Urbanização da Meia Praia (UOPG10), Lagos; Entidade proprietária: Geia - Sociedade de Construções e Turismo, SA; Miralagos - Sociedade de Construções, SA; Herança de Raimundo Martins Penaforte Entidade produtora: Geotrazo - Geoengeenharia e Serviços, Lda. Data do levantamento de campo: maio/junho 2020 Data da edição: dezembro 2021 Homologação pela Direção-Geral do Território a 21 de julho de 2021 - Processo n.º 784



- Limite da área de intervenção do Plano
- Limite de lotes
- Polígonos de implantação
- Rede rodoviária, pedonal e ciclável
- Limite de Unidades de Execução
- INFRAESTRUTURAS - REDE DE RMAZENAGEM E DISTRIBUIÇÃO DE GÁS**
- Parque para depósitos
- Condutas distribuidoras

carta base



Edificado

plano
Plano de Pormenor da UOPG10 do Plano de Urbanização da Meia Praia

coordenação
Arq. Mónica Martínez

Geotraço
 urbanismo • arquitetura • reabilitação

Obra protegida nos termos do Código dos Direitos de Autor e Direitos Conexos. Desenho elaborado em Manifold GIS Licenciado à Geotraço, Lda.

responsável pela informação temática
Eng. João Costa

entidade pública responsável pelo plano
Câmara Municipal de Lagos



Sistema de Referência Planimétrica: PT-TM06/ETRS89 Sistema de Referência Altimétrica: Datum Altimétrico - Marégrafo de Cascais Exatidão Planimétrica: EMQ s a 0,30 m / 90 % de uma amostra representativa apresenta desvios planimétricos $\leq 0,40\text{ m}$ Exatidão Altimétrica: EMQ s a 0,45 m/ 90 % de uma amostra representativa apresenta desvios planimétricos $\leq 0,65\text{ m}$ Exatidão Temática: > 95 % do total da amostra para omissões/comissões, nos objetos dos Temes Hidrografia, Transportes, Construções, Ocupação do solo, Infraestruturas e serviços de interesse público, Mobilidade urbana e Sinalização Precisão posicional nominal da saída gráfica: 0,34 m

título do desenho
Planta da rede de armazenamento e distribuição de gás

escala: folha data
1:2000 A2 março de 2022

desenho n.º
25

Cartografia Topográfica Vetorial, nível de detalhe N1D1, para o Plano de Urbanização da Meia Praia (UOPG10), Lagos; Entidade proprietária: Geotraço - Sociedade de Construções e Turismo, SA; Miralagos - Sociedade de Construções, SA; Herança de Raimundo Martins Penaforte Entidade produtora: Geotraço - Geoengeharria e Serviços, Lda. Data do levantamento de campo: maio/junho 2020 Data da edição: dezembro 2021 Homologação pela Direção-Geral do Território a 21 de julho de 2021 - Processo n.º 784



- Limite da área de intervenção do Plano
- Limite de lotes
- Polígonos de implantação
- Rede rodoviária, pedonal e ciclável
- Limite de Unidades de Execução
- INDRAESTRUTURAS - REDE ELÉTRICA**
- Média Tensão**
- Cabo aéreo (a eliminar | alterar)
- Cabo subterrâneo a instalar
- Posto de seccionamento e transformação (existente | proposto)
- Poste a instalar
- Distribuição em baixa tensão**
- Cabo subterrâneo a instalar
- Armário de distribuição a instalar

Carta base



Edificado

Plano de Pormenor da UOPG10 do Plano de Urbanização da Meia Praia

Arq. Mónica Martínez

Geotraço
urbanismo • arquitetura • reabilitação

Obra protegida nos termos do Código dos Direitos de Autor e Direitos Conexos. Desenho elaborado em Manifold GIS Licenciado à Geotraço, Lda.

responsável pela informação temática
Eng. João Costa

entidade pública responsável pelo plano
Câmara Municipal de Lagos



Sistema de Referência Planimétrica: PT-TM06/ETRS89
Sistema de Referência Altimétrico: Datum Altimétrico - Marégrafo de Cascais
Estatido Planimétrico: EMQ s a 0,30 m / 90 % de uma amostra representativa apresenta desvios planimétricos < a 0,40 m
Estatido Altimétrico: EMQ s a 0,45 m / 90 % de uma amostra representativa apresenta desvios altimétricos < a 0,65 m
Estatido Temático: > 95 % do total da amostra para omissões/comissões, nos objetos dos Temes Hidrografia, Transportes, Construções, Ocupação do solo, Infraestruturas e serviços de interesse público, Mobilidade urbana e Sinalização
Precisão posicional nominal da saída gráfica: 0,34 m

título do desenho
Planta da rede de distribuição de energia elétrica

escala: folha: data:
1:2000 A2 março de 2022

desenho n.º
26a

Cartografia Topográfica Vetorial, nível de detalhe N1D1, para o Plano de Urbanização da Meia Praia (UOPG10), Lagos; Entidade proprietária: Geotraço - Sociedade de Construções e Turismo, SA; Miralagos - Sociedade de Construções, SA; Herança de Raimundo Martins Penaforte Entidade produtora: Geotraço - Geoengeenharia e Serviços, Lda. Data do levantamento de campo: maio/junho 2020 Data da edição: dezembro 2021 Homologação pela Direção-Geral do Território a 21 de julho de 2021 - Processo n.º 784



- Limite da área de intervenção do Plano
 - Limite de lotes
 - Polígonos de implantação
 - Rede rodoviária, pedonal e ciclável
 - Limite de Unidades de Execução
- IINDRAESTRUTURAS - REDE ELÉTRICA**
Iluminação pública
- Rede a instalar
 - Candeiro a instalar

Carta base



Edificado

Plano de Pormenor da UOPG10 do Plano de Urbanização da Meia Praia

Arq. Mónica Martínez

Geotraço
urbanismo • arquitetura • reabilitação

Obra protegida nos termos do Código dos Direitos de Autor e Direitos Conexos. Desenho elaborado em Manifold GIS Licenciado à Geotraço, Lda.

responsável pela informação temática
Eng. João Costa

entidade pública responsável pelo plano
Câmara Municipal de Lagos



Sistema de Referência Planimétrica: PT-TM06/ETRS89
Sistema de Referência Altimétrica: Datum Altimétrico - Marégrafo de Cascais
Estatido Planimétrico: EMQ s a 0,30 m / 90 % de uma amostra representativa apresenta desvios planimétricos $\leq 0,40\text{ m}$
Estatido Altimétrico: EMQ s a 0,45 m / 90 % de uma amostra representativa apresenta desvios altimétricos $\leq 0,65\text{ m}$
Estatido Temático: 95 % do total da amostra para omissões/comissões, nos objetos dos Temats Hidrografia, Transportes, Construções, Ocupação do solo, Infraestruturas e serviços de interesse público, Mobilidade urbana e Sinalização
Precisão posicional nominal da saída gráfica: 0,34 m

Planta da rede de iluminação pública

escala: 1:2000
folha: A2
data: março de 2022

desenho n.º
26b

Cartografia Topográfica Vetorial, nível de detalhe N1D1, para o Plano de Urbanização da Meia Praia (UOPG10), Lagos; Entidade proprietária: Geotraço - Sociedade de Construções e Turismo, SA; Miralagos - Sociedade de Construções, SA; Herança de Raimundo Martins Penaforte Entidade produtora: Geotraço - Geoengetharia e Serviços, Lda. Data do levantamento de campo: maio/junho 2020 Data da edição: dezembro 2021 Homologação pela Direção-Geral do Território a 21 de julho de 2021 - Processo n.º 784



- Limite da área de intervenção do Plano
- Limite de lotes
- - - Polígonos de implantação
- Edifício existente a demolir ou integrar
- Rede rodoviária, pedonal e ciclável
- — — Limite de Unidades de Execução
- INFRAESTRUTURAS - REDE DE TELECOMUNICAÇÕES**
- Infraestrutura a alterar
- - - - - Infraestrutura subterrânea a instalar
- Câmara de visita a instalar

Carta base



Edificado

Plano de Pormenor da UOPG10 do Plano de Urbanização da Meia Praia

Arq. Mónica Martínez



Obra protegida nos termos do Código dos Direitos de Autor e Direitos Conexos. Desenho elaborado em Manifold GIS Licenciado à Geotraço, Lda.

responsável pela informação temática
Eng. João Costa

entidade pública responsável pelo plano
Câmara Municipal de Lagos



Sistema de Referência Planimétrica: PT-TM06/ETRS89
Sistema de Referência Altimétrico: Datum Altimétrico - Marégrafo de Cascais
Estatido Planimétrico: EMQ s a 0,30 m / 90 % de uma amostra representativa apresenta desvios planimétricos < a 0,40 m
Estatido Altimétrico: EMQ s a 0,45 m / 90 % de uma amostra representativa apresenta desvios altimétricos < a 0,65 m
Estatido Temático: > 95 % do total da amostra para omissões/comissões, nos objetos dos Temes Hidrografia, Transportes, Construções, Ocupação do solo, Infraestruturas e serviços de interesse público, Mobilidade urbana e Sinalização
Precisão posicional nominal da saída gráfica: 0,34 m

Planta da rede de telecomunicações

escala: 1:2000
folha: A2
data: março de 2022

desenho n.º
27

Cartografia Topográfica Vetorial, nível de detalhe N1D1, para o Plano de Urbanização da Meia Praia (UOPG10), Lagos; Entidade proprietária: Geotraço - Sociedade de Construções e Turismo, SA; Miralagos - Sociedade de Construções, SA; Herança de Raimundo Martins Penaforte Entidade produtora: Geotraço - Geoengetharia e Serviços, Lda Data do levantamento de campo: maio/junho 2020 Data da edição: dezembro 2021 Homologação pela Direção-Geral do Território a 21 de julho de 2021 - Processo n.º 784

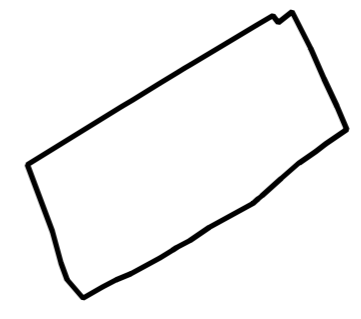


Limite

- Cadastro
- Cadastro da DGT (março 2020)

— Unidade de execução

— Limite dos prédios abrangidos pelo PPUOPG10

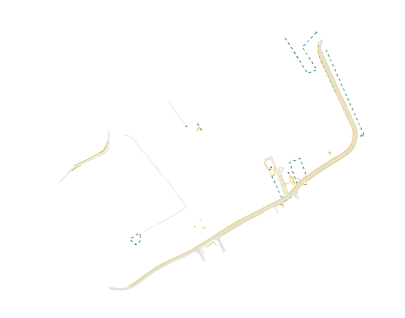


Limite do PP

carta base



Altimetria 2 x 2 m



Rede viária e outras construções lineares



Edificado

plano:
Plano de Pormenor da UOPG10 do
Plano de Urbanização da Meia Praia

coordenação:
Arq.ª Mónica Martinez

Geotraço

urbanismo • arquitetura • reabilitação

Obra protegida nos termos do Código dos Direitos de Autor
e Direitos Conexos.
Desenho elaborado em Manifold GIS
Licenciado à Geotraço, Lda.

responsável pela informação temática:
Arq. Pais. Hugo Santos

entidade pública responsável pelo plano:
Câmara Municipal de Lagos



Sistema de Referência Planimétrica: PT-TM06/ETRS89
Sistema de Referência Altimétrica: Datum Altimétrico -
Marrágo de Cascais
Exatidão Planimétrica: EMQ s a 0,30 m / 90 % de uma amostra
representativa apresenta desvios planimétricos < a 0,40 m
Exatidão Altimétrica: EMQ s a 0,45 m / 90 % de uma amostra
representativa apresenta desvios altimétricos < a 0,65 m
Exatidão Temática: > 95 % do total da amostra para omissões/
comissões, nos objetos dos Temes Hidrografia, Transportes,
Construções, Ocupação do solo, Infraestruturas e serviços de
interesse público, Mobiliário urbano e Sinalização
Precisão posicional nominal da saída gráfica: 0,34 m

plano do desenho:
Planta do cadastro

escala: 1:2000
folha: A2
data: março 2022

desenho n.º
28

Cartografia Topográfica Vetorial, nível de detalhe N/D1, para o
Plano de Urbanização de Meia Praia (UOPG10), Lagos.
Entidade proprietária: Guia - Sociedade de Construções e
Turismo, SA; Miralagos - Sociedade de Construções, SA;
Herança de Raimundo Martins Penaforte
Entidade produtora: Geolayer - Engenharia e Serviços, Lda.
Data do levantamento de campo: maio/junho 2020
Data da edição: dezembro 2021
Homologação pela Direção-Geral do Território a 21 de julho de
2021 - Processo n.º 784



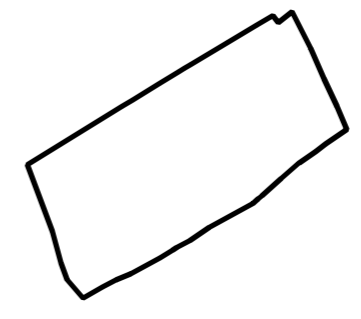
u 000182c

u 000182c

u 000182c

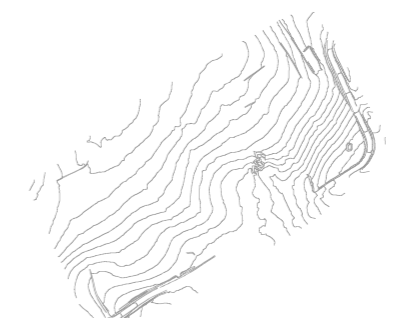
u 000182c

- Unidade de execução
- Área de cedência
- Limite das parcelas dos prédios abrangidos pelo PP UOPG10

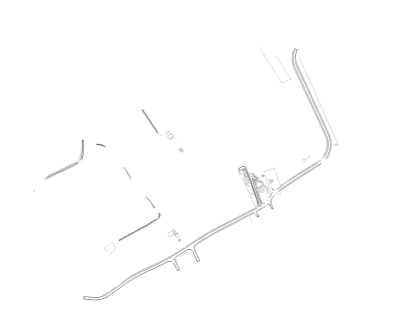


Limite do PP

carta base



Altimetria 2 x 2 m



Rede viária e outras construções lineares



Edificado

plano
Plano de Pormenor da UOPG10 do Plano de Urbanização da Meia Praia

responsável pela informação temática
Arq. Pais, Hugo Santos

plano do desenho
Planta de áreas de cedência

coordenação
Arq.ª Mónica Martinez

entidade pública responsável pelo plano
Câmara Municipal de Lagos

escala folha data
1:2000 A2 março 2022

Geotraço



30

urbanismo • arquitetura • reabilitação
 Obra protegida nos termos do Código dos Direitos de Autor e Direitos Conexos.
 Desenho elaborado em Manifold GIS
 Licenciado à Geotraço, Lda.

Cartografia Topográfica Vetorial, nível de detalhe N/D1, para o Plano de Urbanização de Meia Praia (UOPG10), Lagos. Entidade proprietária: Guia - Sociedade de Construções e Turismo, SA; Miralagos - Sociedade de Construções, SA; Herança de Raimundo Martins Penaforte Entidade produtora: Geolayer - Geoenfengenharia e Serviços, Lda. Data do levantamento de campo: maio/junho 2020 Data da edição: dezembro 2021 Homologação pela Direção-Geral do Território a 21 de julho de 2021 - Processo n.º 784 Precisão posicional nominal da saída gráfica: 0,34 m

Cartografia Topográfica Vetorial, nível de detalhe N/D1, para o Plano de Urbanização de Meia Praia (UOPG10), Lagos. Entidade proprietária: Guia - Sociedade de Construções e Turismo, SA; Miralagos - Sociedade de Construções, SA; Herança de Raimundo Martins Penaforte Entidade produtora: Geolayer - Geoenfengenharia e Serviços, Lda. Data do levantamento de campo: maio/junho 2020 Data da edição: dezembro 2021 Homologação pela Direção-Geral do Território a 21 de julho de 2021 - Processo n.º 784