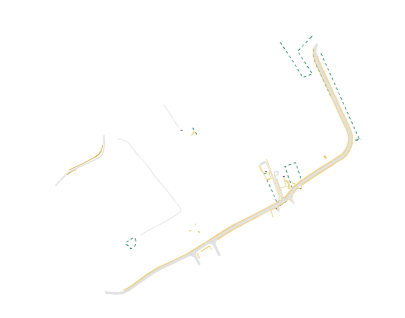


Limite do PP

carta base



Altimetria 2 x 2 m



Rede viária e outras construções lineares



Edificado

plano
Plano de Pormenor da UOPG10 do Plano de Urbanização da Meia Praia

coordenação
Arq.ª Mónica Martinez

Geotraço

urbanismo • arquitetura • reabilitação
 Obra protegida nos termos do Código dos Direitos de Autor e Direitos Conexos.
 Desenho elaborado em Manifold GIS
 Licenciado à Geotraço, Lda.

responsável pela informação temática
Arq. Pais. Hugo Santos

entidade pública responsável pelo plano
Câmara Municipal de Lagos



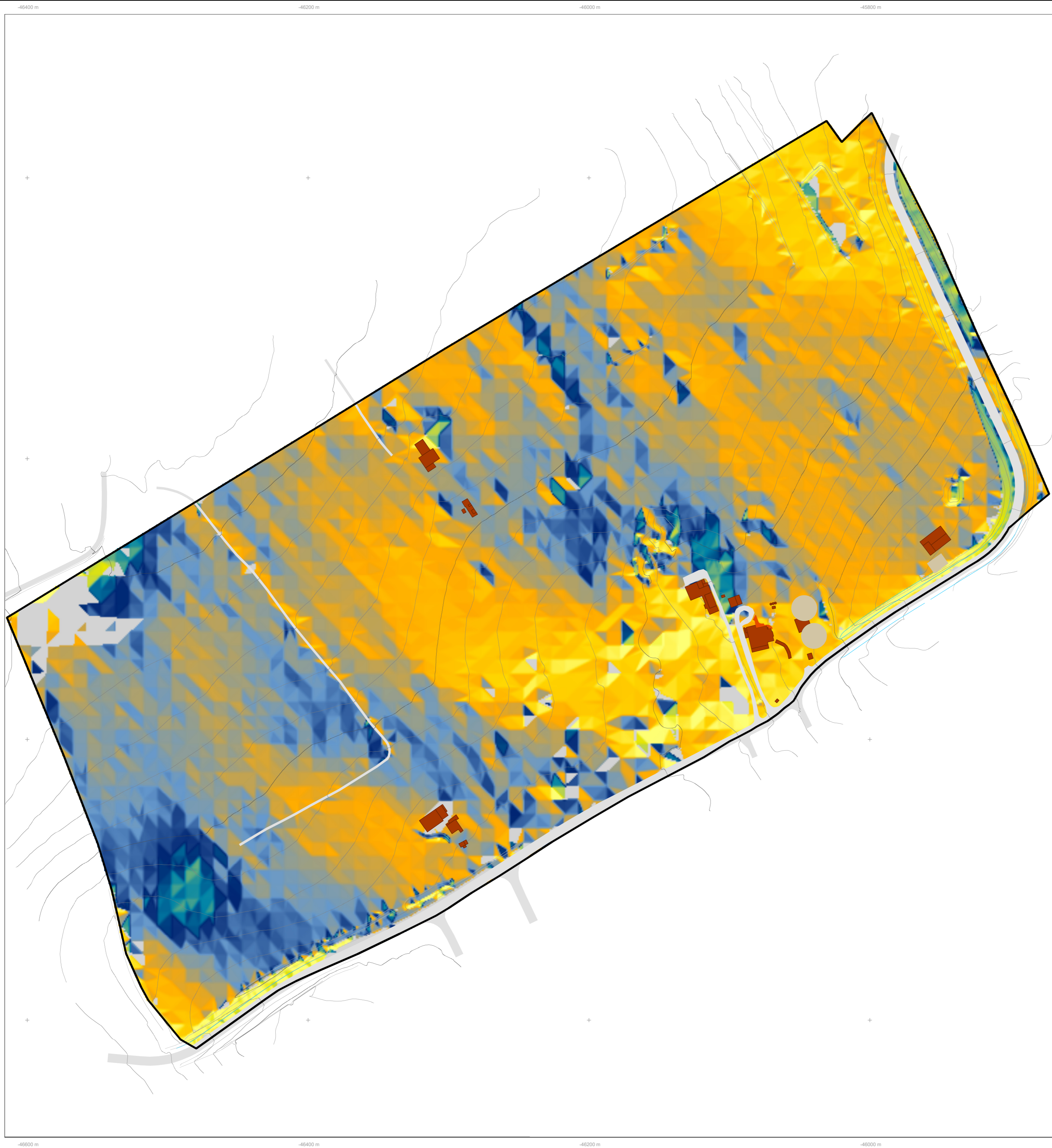
Sistema de Referência Planimétrica: PT-TM06/ETRS89
 Sistema de Referência Altimétrica: Datum Altimétrico - Marégrafo de Cascais
 Exatidão Planimétrica: EMQ s a 0,30 m / 90 % de uma amostra representativa apresenta desvios planimétricos < a 0,40 m
 Exatidão Altimétrica: EMQ s a 0,45 m / 90 % de uma amostra representativa apresenta desvios altimétricos < a 0,65 m
 Exatidão Temática: > 95 % do total da amostra para omissões/comissões, nos objetos dos Temes Hidrografia, Transportes, Construções, Ocupação do solo, Infraestruturas e serviços de interesse público, Mobiliário urbano e Sinalização
 Precisão posicional nominal da saída gráfica: 0,34 m

título do desenho
Fisiografia: declive

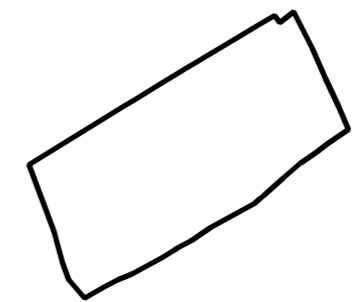
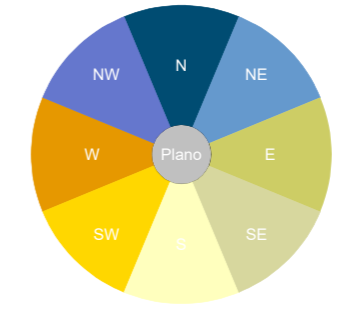
escala: 1:2000
 folha: A2
 data: março 2022

desenho n.º
09

Cartografia Topográfica Vetorial, nível de detalhe N/D1, para o Plano de Urbanização de Meia Praia (UOPG10), Lagos.
 Entidade proprietária: Guia - Sociedade de Construções e Turismo, SA; Miralagos - Sociedade de Construções, SA; Herança de Raimundo Martins Penaforte
 Entidade produtora: Geolayer - Geobengenharia e Serviços, Lda.
 Data do levantamento de campo: maio/junho 2020
 Data da edição: dezembro 2021
 Homologação pela Direção-Geral do Território a 21 de julho de 2021 - Processo n.º 784

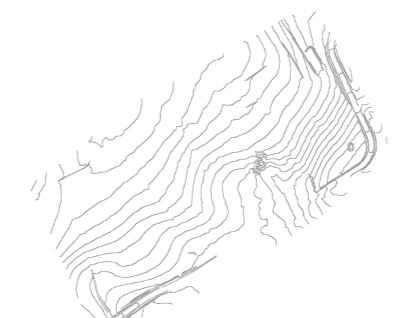


Exposição de encostas

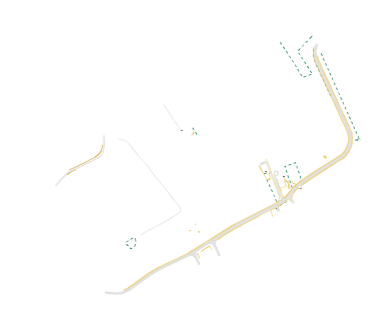


Limite do PP

carta base



Altimetria 2 x 2 m



Rede viária e outras construções lineares



Edificado

plano
Plano de Pormenor da UOPG10 do Plano de Urbanização da Meia Praia

coordenação
Arq.ª Mónica Martinez

Geotraço

urbanismo • arquitetura • reabilitação
 Obra protegida nos termos do Código dos Direitos de Autor e Direitos Conexos.
 Desenho elaborado em Manifold GIS
 Licenciado à Geotraço, Lda.

responsável pela informação temática
Arq. Pais. Hugo Santos

entidade pública responsável pelo plano
Câmara Municipal de Lagos



Sistema de Referência Planimétrica: PT-TM06/ETRS89
 Sistema de Referência Altimétrica: Datum Altimétrico - Marégrafo de Cascais
 Exatidão Planimétrica: EMQ s a 0,30 m / 90 % de uma amostra representativa apresenta desvios planimétricos < a 0,40 m
 Exatidão Altimétrica: EMQ s a 0,45 m / 90 % de uma amostra representativa apresenta desvios altimétricos < a 0,65 m
 Exatidão Temática: > 95 % do total da amostra para omissões/comissões, nos objetos dos Temes Hidrografia, Transportes, Construções, Ocupação do solo, Infraestruturas e serviços de interesse público, Mobiliário urbano e Sinalização
 Precisão posicional nominal da saída gráfica: 0,34 m

folha do desenho
Fisiografia: exposição de encostas

escala: 1:2000
 folha: A2
 data: março 2022

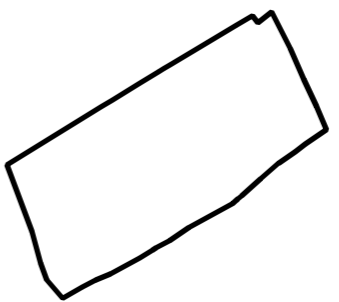
desenho n.º
10

Cartografia Topográfica Vetorial, nível de detalhe N/D1, para o Plano de Urbanização de Meia Praia (UOPG10), Lagos.
 Entidade proprietária: Guia - Sociedade de Construções e Turismo, SA; Miralagos - Sociedade de Construções, SA; Herança de Raimundo Martins Penaforte
 Entidade produtora: Geolayer - Geobengenharia e Serviços, Lda.
 Data do levantamento de campo: maio/junho 2020
 Data da edição: dezembro 2021
 Homologação pela Direção-Geral do Território a 21 de julho de 2021 - Processo n.º 784



- ⊙ Elemento patrimonial na área de Plano
 - EP1 Palmares 4 CNS 34354 (inclui edifício)
 - EP2 Quinta das Noras CNS32508
 - EP3 Casa na área de sensibilidade da Quinta das Noras CNS 32508
 - EP4 Quinta dos Mouratos CNS 18014 (inclui edifício)
 - EP5 Estrutura de extração de água
- ▨ Área de dispersão
 - 4 Monte do Augusto
 - 5 Pedro do Lagarto
 - 6 Sete Figueiras 3
 - 7 Sete Figueiras 1
 - 8 Sete Figueiras 2
 - 9 Quinta das Noras
 - 10 Meia Praia 1
 - 11 Meia Praia 2
- Zona de sensibilidade arqueológica
- Concentração de materiais arqueológicos
- ▲ Elemento patrimonial na freguesia de Odiáxere

carta base



Limite do PP

plano:
Plano de Pormenor da UOPG10 do Plano de Urbanização da Meia Praia

coordenação:
Arq.ª Mónica Martinez

Geotraço

urbanismo • arquitetura • reabilitação
Obra protegida nos termos do Código dos Direitos de Autor e Direitos Conexos.
Desenho elaborado em Manifold GIS
Licenciado à Geotraço, Lda.

responsável pela informação temática:
Dr.ª Paula Abranches /
Dr.ª Heloisa dos Santos

entidade pública responsável pelo plano:
Câmara Municipal de Lagos



Sistema de Referência Planimétrica: PT-TM06/ETRS89
Sistema de Referência Altimétrica: Datum Altimétrico -
Mareógrafo de Cascais
Exatidão Planimétrica: EMQ ≤ a 0,30 m / 90 % de uma amostra
representativa apresenta desvios planimétricos < a 0,40 m
Exatidão Altimétrica: EMQ ≤ a 0,45 m / 90 % de uma amostra
representativa apresenta desvios altimétricos < a 0,65 m
Exatidão Temática: ≥ 95 % do total da amostra para omissões/
comissões, nos objetos dos Temes Hidrografia, Transportes,
Construções, Ocupação do solo, Infraestruturas e serviços de
interesse público, Mobilidade urbana e Sinalização
Precisão posicional nominal da saída gráfica: 0,67 m

título do desenho:
Património arqueológico e arquitetónico

escala: 1:7500
folha: A2
data: março 2022

desenho n.º

11

Cartografia Topográfica Vetorial, nível de detalhe N/D1, para o Plano de Urbanização de Meia Praia (UOPG10), Lagos.
Entidade proprietária: Guia - Sociedade de Construções e Turismo, SA; Miralagos - Sociedade de Construções, SA; Herança de Raimundo Martins Penaforte
Entidade produtora: Geolayer - Geoenfengaria e Serviços, Lda.
Data do levantamento de campo: maio/junho 2020
Data da edição: dezembro 2021
Homologação pela Direção-Geral do Território a 21 de julho de 2021 - Processo n.º 784



Número de pisos da edificação

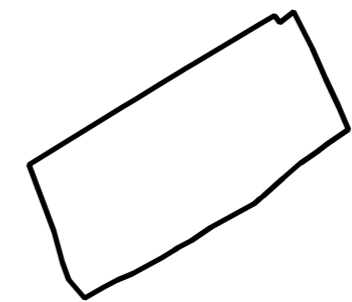
- ||| 1
- |||| 2
- ||||| 3
- Ⓝ Identificação de edifícios / conjuntos de edifícios

Usos do edificado

- Anexo
- Habitação
- Infraestruturas
- Sem uso

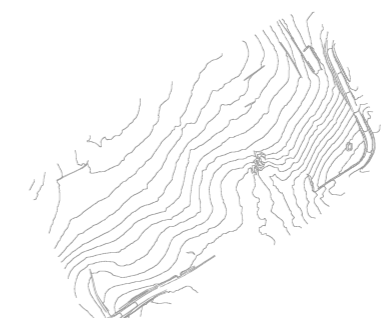
Estado de conservação do edificado

- Bom
- Razoável
- Mau
- Ruína

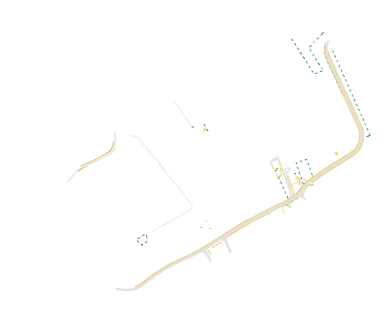


Limite do PP

carta base



Altimetria 2 x 2 m



Rede viária e outras construções lineares



Edificado e rede viária

plano
Plano de Pormenor da UOPG10 do Plano de Urbanização da Meia Praia

coordenação
Arq.ª Mónica Martinez

Geotraço

urbanismo • arquitetura • reabilitação
Obra protegida nos termos do Código dos Direitos de Autor e Direitos Conexos.
Desenho elaborado em Manifold GIS
Licenciado à Geotraço, Lda.

responsável pela informação temática
Arq.ª Mónica Martinez

entidade pública responsável pelo plano
Câmara Municipal de Lagos



Sistema de Referência Planimétrica: PT-TM06/ETRS89
Sistema de Referência Altimétrica: Datum Altimétrico - Marégrafo de Cascais
Exactidão Planimétrica: EMQ ≤ a 0,30 m / 90 % de uma amostra representativa apresenta desvios planimétricos < a 0,40 m
Exactidão Altimétrica: EMQ ≤ a 0,45 m / 90 % de uma amostra representativa apresenta desvios altimétricos < a 0,65 m
Exactidão Temática: ≥ 95 % do total da amostra para omissões/comissões, nos objetos dos Temes Hidrografia, Transportes, Construções, Ocupação do solo, Infraestruturas e serviços de interesse público, Mobiliário urbano e Sinalização
Precisão posicional nominal da saída gráfica: 0,34 m

plano de desenho
Caracterização do edificado

escala folha data
1:2000 A2 março 2022

desenho n.º
12

Cartografia Topográfica Vetorial, nível de detalhe N/D1, para o Plano de Urbanização de Meia Praia (UOPG10), Lagos.
Entidade proprietária: Guia - Sociedade de Construções e Turismo, SA; Miralagos - Sociedade de Construções, SA; Herança de Raimundo Martins Penaforte
Entidade produtora: Geolayer - Geobengenharia e Serviços, Lda.
Data do levantamento de campo: maio/junho 2020
Data da edição: dezembro 2021
Homologação pela Direção-Geral do Território a 21 de julho de 2021 - Processo n.º 784