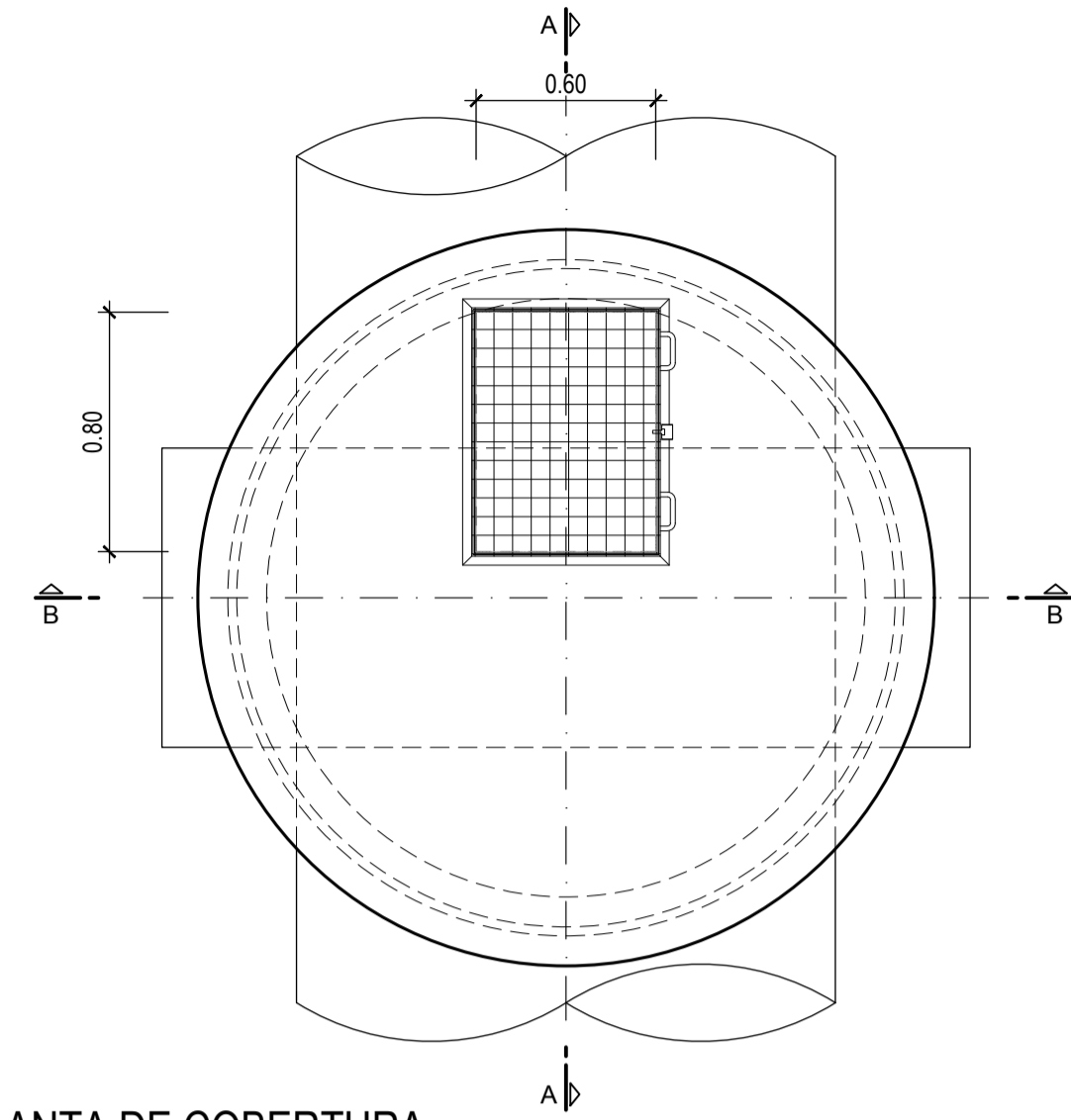
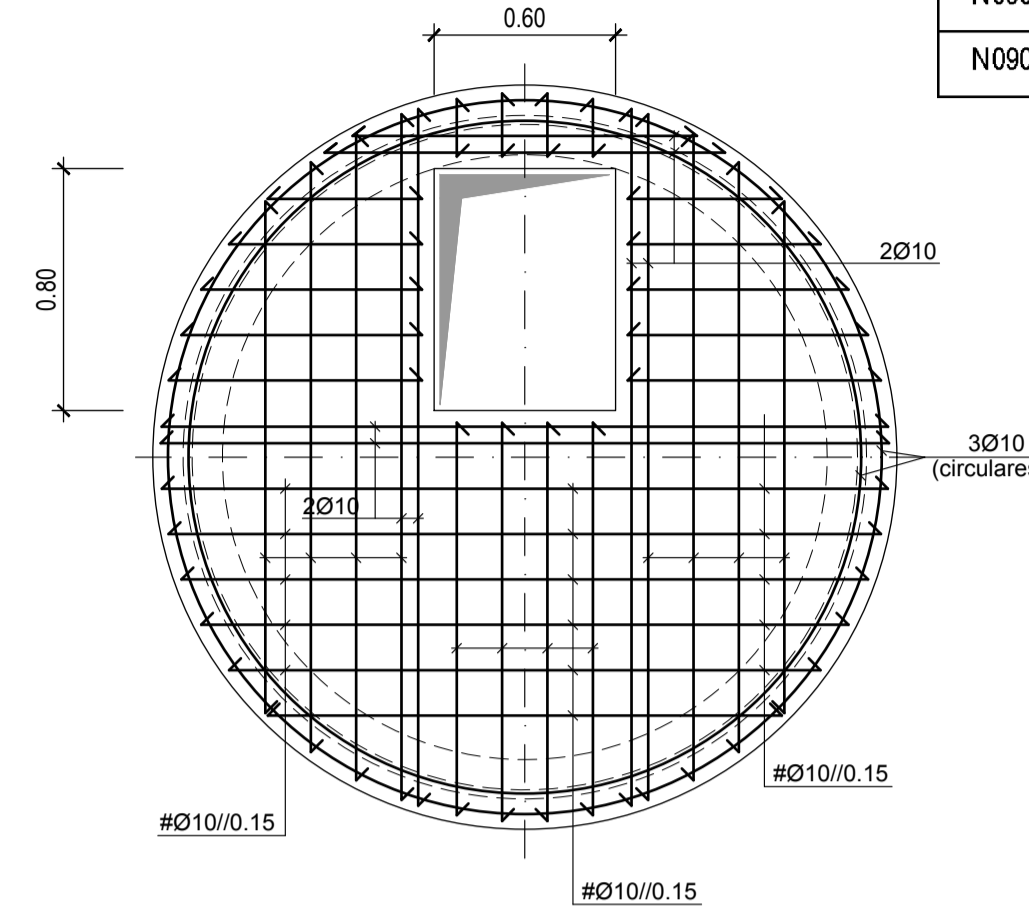


CÂMARA DE VENTOSA PARA TUBAGEM DN 1500 A DN 2000

Nº	Distância à origem (km)	Coordenadas		Conduta / derivação		N.º de Ventosas	Diâmetro Equip (2, 3 e 4) (mm)	Diâmetro tubagem de descarga [S] (mm)	Cotas [m]			Cota Piezométrica mínima	Carga mínima no extratorso da conduta (m)
		M	P	DN1 (mm)	DN2 (mm)				Terreno	Eixo da conduta	Soleira da caixa		
N0902	0+340,1	43037,86	-136032,55	1800	800	2	200	140	208,11	206,07	207,51	224,06	18,89
N0904	0+793,4	43373,39	-135728,24	1800	800	2	200	140	198,83	196,84	198,23	226,19	30,25
N0906	1+596,8	43954,03	-135172,88	1800	800	2	200	140	217,21	214,30	216,61	230,67	17,27
N0908	2+592,1	44277,08	-134266,92	1800	800	2	200	140	229,02	226,97	228,42	237,14	11,07



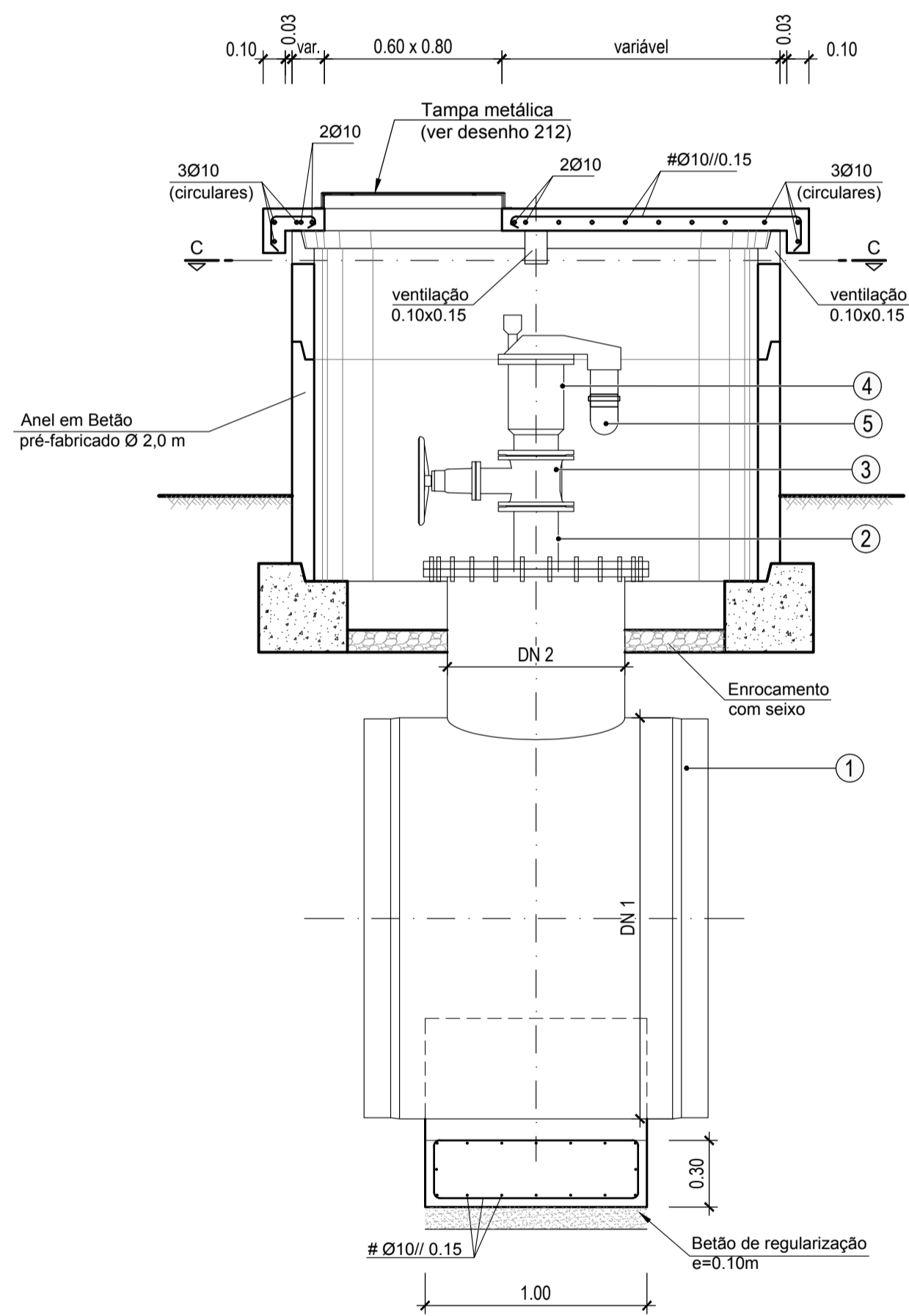
PLANTA DE COBERTURA
Esc. 1:25



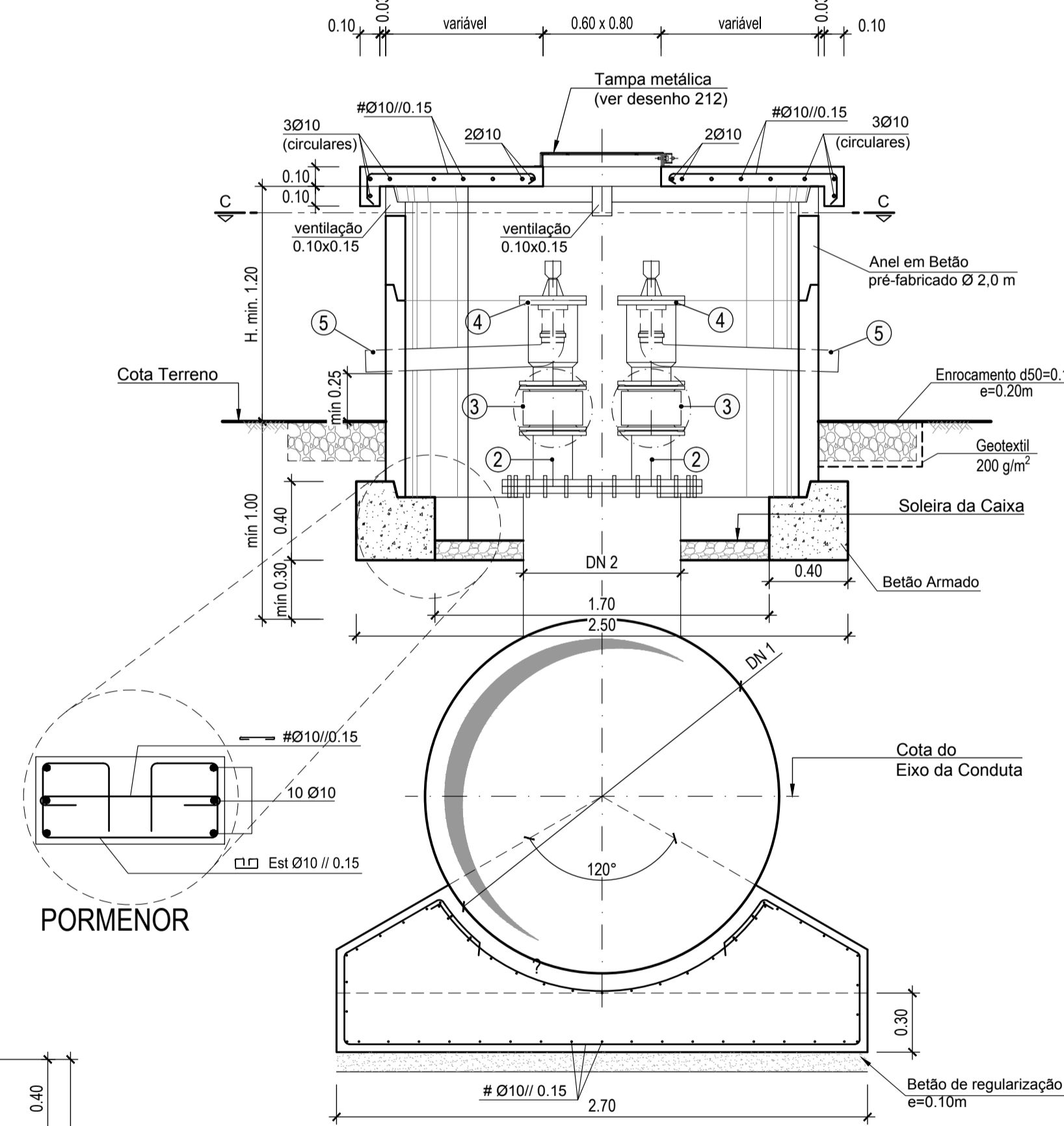
LAJE DE COBERTURA
Esc. 1:25

NOTAS:
 - As superfícies exteriores enterradas deverão ser pintadas com duas demãos de tinta betuminosa (tipo Flinlkote ou equivalente).
 - Os comprimentos de amarração e sobreposição, bem como os diâmetros dos mandris de dobragem deverão respeitar o estipulado na legislação em vigor.
 - Os varões de montagem não estão indicados nos desenhos.

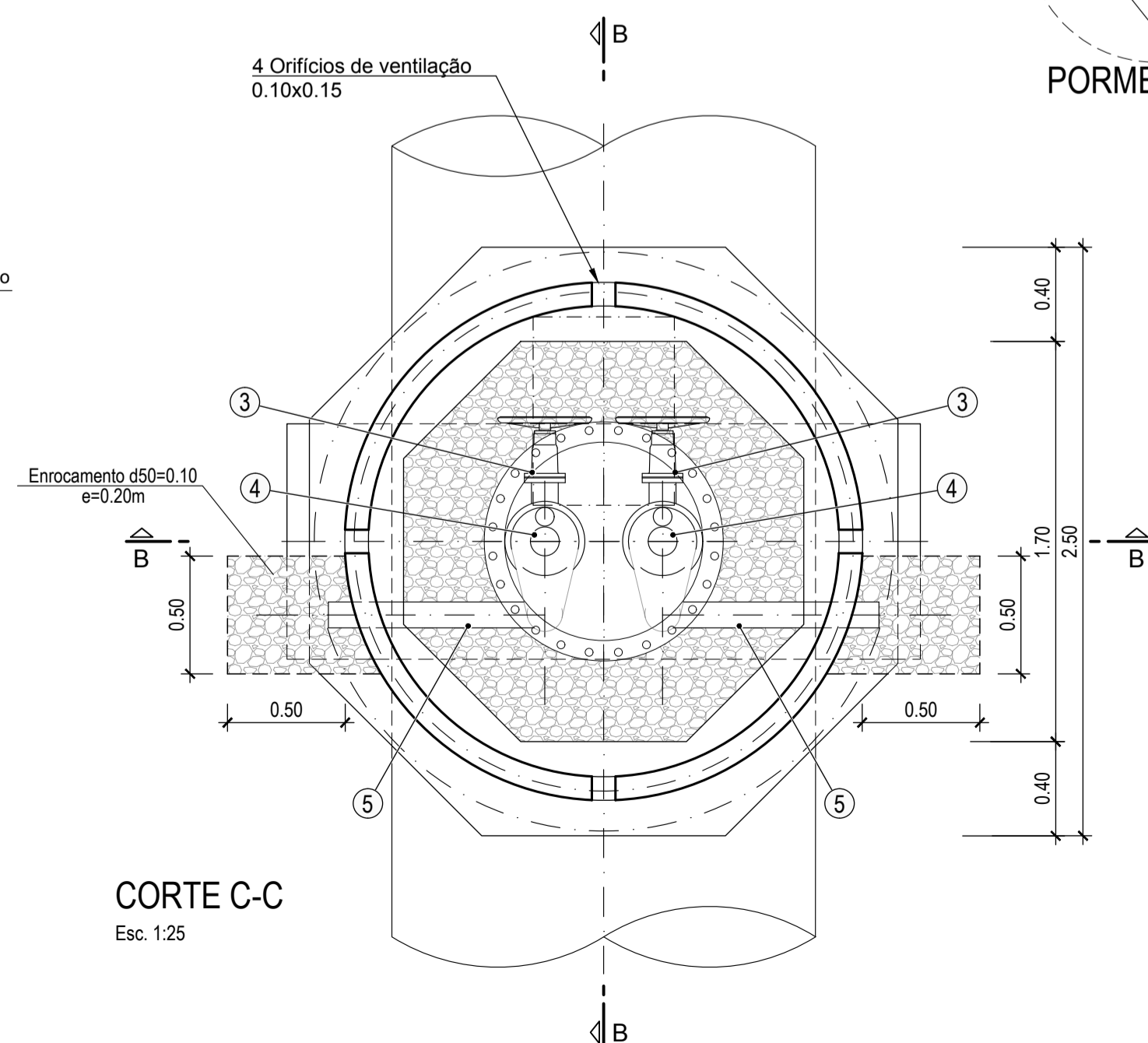
MATERIAIS									
MATERIAL	ELEMENTO	Classe de Resistência	Classe de Exposição	Classe do teor de cloretos	Classe de Abastecimento	Máxima Dimensão do Agregado	Máxima Razão Água/Cimento	Mínima Dosagem de Cimento (kg/m³)	Recobrimento Nominal (mm)
BETÃO	Em geral	C25/30	XC2(P)	Cl 0.2	S3	Dmáx 25	0.65	240	40
	Em selagem de equipamentos	C35/45	XC4(P)	Cl 0.2	S3	Dmáx 10	0.45	320	35
	Regularização e selagem	C12/15	-	-	-	-	-	-	-
AÇO EM ARMADURAS	Em geral	A500NR							
AÇO EM ELEMENTOS METÁLICOS	Em perfis e chapas	S 235 JR							
	Em parafusos e chumbadores	Cl 8.8							



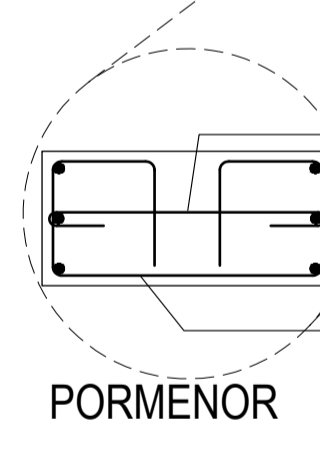
CORTE A-A
Esc. 1:25



CORTE B-B
Esc. 1:25



CORTE C-C
Esc. 1:25



PORMENOR

LISTA DE TUBAGEM E EQUIPAMENTO:

- ① - Tê de aço - DN 1 x DN 2, com derivação flangeada
- ①A Flange cega, DN 2, com 2 picagens para tubagem, DN 3 = DN em ②
- ② - Tubo de aço, DN (ver quadro)
- ③ - Válvula de seccionamento de FFD, tipo cunha, DN (ver quadro)
- ④ - Ventosa de triplo efeito de FFD, DN (ver quadro)
- ⑤ - Tubo em PEAD, DN (ver quadro)

R01	REVISÃO EM FUNÇÃO DA APEREÇIAÇÃO DO REVISOR	2018/03/15	Oscar Vieira
Revisão	Descrição	Data	Rúbrica
PROJETO DE EXECUÇÃO E ESTUDO DE IMPACTE AMBIENTAL DO CIRCUITO HIDRÁULICO DE REGUENGOS DE MONSARAZ E RESPECTIVO BLOCO DE REGA			
Conduta Elevatória. Câmara de Ventosas Definição e Betão armado Desenho tipo			
Projectou	2017/09	Manuel Valadas	Substituído des. nº
Desenhou	2017/09	Pedro Alves	Substituído por des. nº
Verificou	2017/09	Manuel Valadas	Cod.: 16113-PE-03-02-ADUDES-805
Aprovou	2017/09	Manuel Valadas	Nº EDA: 14C20PE_RegMn_D605_F001aF001_SElevCamVT_PE_R01_20190315
ESCALAS:			Nº ORDEM:
1/25			605
FOLHA:			1/1