



INTERFERÊNCIA 326B- CALÇADA DAS NECESSIDADES Nº50, 1350-213 LISBOA – AQUEDUTO W

Data Vistoria	01/10//2024
Morada	Calçada das Necessidades, 1350-213 Lisboa
Ref	Aqued W
Técnico Inspetor	José Drumond
Técnicos Externos	Eng.º Nuno Henriques; Eng.º Sérgio Bernardes;
Acompanhante/Tipo	Eng.º Carlos Carvalho (EPAL)
Época/Data de Construção	Séc XVIII
Enquadramento Urbano	Aqueduto sob o Jardim Palácio das Necessidades
Infraestruturas existentes no Aqueduto	DN 400mm em ferro fundido
Tipologia Arquitetónica	Aqueduto em arco
Estrutura Resistente	Arco e paredes em blocos de alvenaria de calcário
Revestimento de Alçados	Betão pintado
Acesso entre pisos	Rampas na garagem;
Data de últimas obras de conservação	2023 término da construção
Estado de Conservação	Mau
Uso	Aqueduto com conduta desativada

O Técnico Responsável

José Emílio Drumond

Aqueduto Oeste

Foto Ref. IMG_1230

Danos no arco da entrada e paredes por infiltrações e escorrências



Aqued Oeste (Cont.)

Foto Ref. IMG_1231

Danos no arco e paredes por infiltrações e escorrências



Aqued Oeste (Cont.)

Foto Ref. IMG_1232

Danos nas paredes por infiltrações e escorrências



Aqued Oeste (Cont.)

Foto Ref. IMG_1243

Danos no arco e paredes por infiltrações e escorrências



Aqued Oeste (Cont.)

Foto Ref. IMG_1244

Danos no arco e paredes
por infiltrações e
escorrências



Aqued Oeste (Cont.)

Foto Ref. IMG_1245

Danos no arco e paredes
por infiltrações e
escorrências



Aqued Oeste (Cont.)

Foto Ref. IMG_1246

Danos no arco e paredes
por infiltrações e
escorrências



Aqued Oeste (Cont.)

Foto Ref. IMG_1247

Danos no arco e paredes
por infiltrações e
escorrências



Aqued Oeste (Cont.)

Foto Ref. IMG_1248

Danos no arco e paredes por infiltrações e escorrências



Aqued Oeste (Cont.)

Foto Ref. IMG_1249

Fendas e danos no arco e paredes por infiltrações e escorrências



Aqued Oeste (Cont.)

Foto Ref. IMG_1250

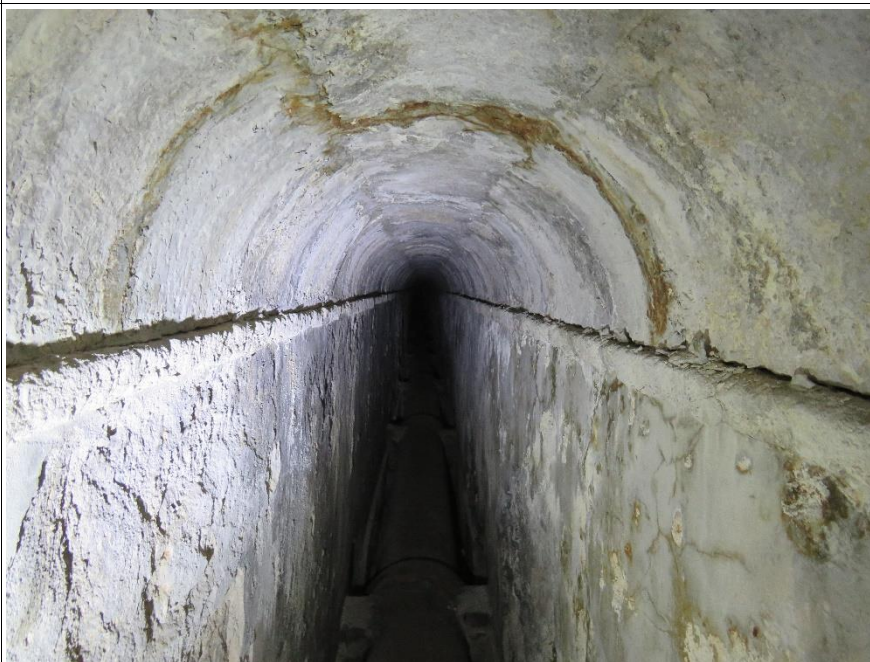
Danos no arco e paredes
por infiltrações e
escorrências



Aqued Oeste (Cont.)

Foto Ref. IMG_1252

Danos no arco e paredes
por infiltrações e
escorrências



Aqued Oeste (Cont.)

Foto Ref. IMG_1253

Danos no arco e paredes por infiltrações e escorrências



Aqued Oeste (Cont.)

Foto Ref. IMG_1254

Danos no arco e paredes por infiltrações e escorrências



Aqued Oeste (Cont.)

Foto Ref. IMG_1255

Danos no arco e paredes
por infiltrações e
escorrências



Zona Oeste (Cont.)

Foto Ref. IMG_1256

Danos na tubagem pela
avançada idade



Aqued Oeste (Cont.)

Foto Ref. IMG_1257

Danos na tubagem pela
avançada idade



Aqued Oeste (Cont.)

Foto Ref. IMG_1258

Danos na tubagem pela
avançada idade



Aqued Oeste (Cont.)

Foto Ref. IMG_1259

Danos na tubagem pela
avançada idade



Aqued Oeste (Cont.)

Foto Ref. IMG_1260

Danos na tubagem pela
avançada idade



Aqued Oeste (Cont.)

Foto Ref. IMG_1261

Danos na tubagem pela
avançada idade



Aqueduto W (Cont.)

Foto Ref. IMG_1263

Danos nas paredes por
infiltrações e escorrências

