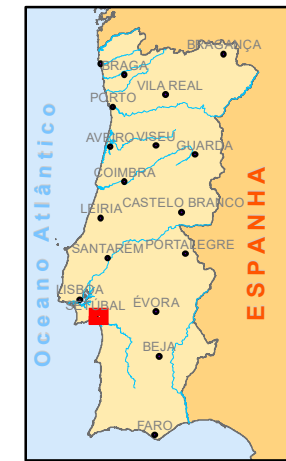
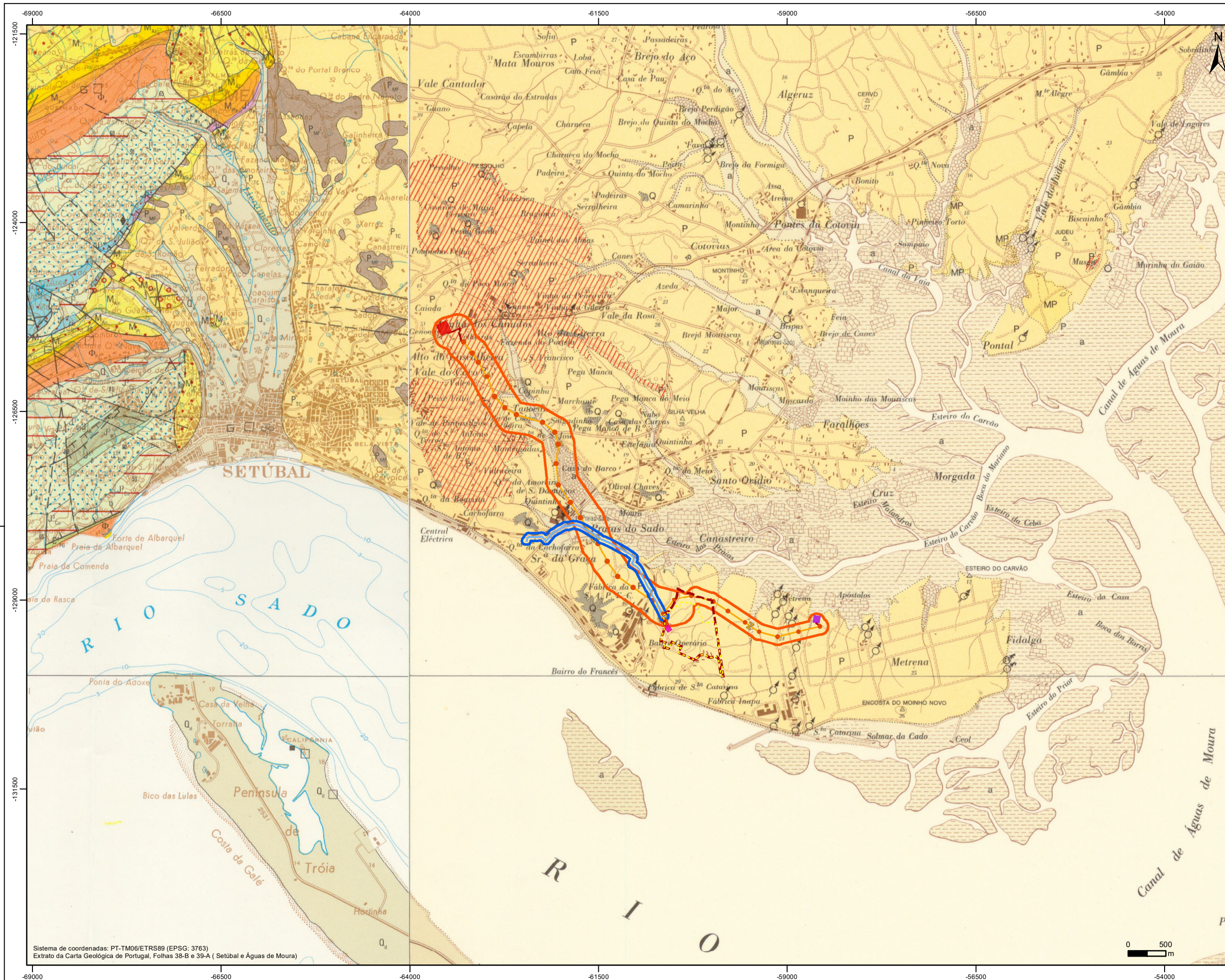


Este desenho é propriedade do GRUPO QUADRANTE, não podendo ser utilizado ou reproduzido no todo ou em parte, sem a sua expressa autorização. Este desenho só é válido para construção depois de devidamente assinado.



Unidade Industrial de Conversão de Lítio (UICLI)

- Área de Estudo
- Área de Implantação
- Corredor de ApR para uso industrial
- Condução de ApR para uso industrial
- Corredor de fornecimento de energia elétrica
- Traçado indicativo da linha elétrica aérea a 60 kV e respetivos apoios preliminares
- Traçado indicativo da linha elétrica subterrânea a 60 kV
- Subestação

Elementos existentes

- Subestação de Setúbal
- Subestação do Sado

Geologia

- Moderno**
- Aluviões
- Plistocénico**
- Areias e cascalheiras de antigos terraços
- Pliocénico**
- Formações vermelhas da Gamita e Vale Grou
- Complexo greso-argiloso de Algaruz e do Monte do Pinheiro

Fonte: Carta Geológica de Portugal na escala 1/50 000, Folha 39-A (Águas de Moura). Informação disponibilizada por LNEG

Sistema de coordenadas: PT-TM06/ETRS89 (EPSG: 3763)
Extrato da Carta Geológica de Portugal, Folhas 38-B e 39-A (Setúbal e Águas de Moura)



UNIDADE INDUSTRIAL DE CONVERSÃO DE LÍTIO

Projeto	GrandeWater								
Desenho	M.Ferrão								
Verificação	L.Leiria								
Aprovação	M.Abrantes	Rev.	Data					Aprov.	

Escala	1/50 000
Fase	EIA - Projeto de Execução
Designação	Extrato da Carta Geológica de Portugal

Número	8	Revisão	01
Ficheiro	8_PD_Geologia_AUR_EIA_R01	Folha	1/1
Processo	T2022-090-01	Data	Mai 2024