



DYNAMIC LAND
PLANEAMENTO DO TERRITÓRIO E AMBIENTE

MARÇO
2024

RECAPE
LOTEAMENTO URBANO
LAGOA NORTE

VOLUME III
SÍNTESE DO PROJETO DE EXECUÇÃO
LOTEAMENTO URBANO

PEÇAS GRÁFICAS

geral@dynamicland.pt

www.dynamicland.pt

Edifício AIP, Praça das Indústrias

3100-307 Lisboa

■ ■ ■ DYNAMIC LAND, LDA

CARVOEIRO BRANCO – PROPRIEDADES UNIPESSOAL LDA

Projeto da Proposta para a Operação de Loteamento
Loteamento em Bemposta / Vales, união das freguesias de Lagoa e Carvoeiro e concelho de Lagoa

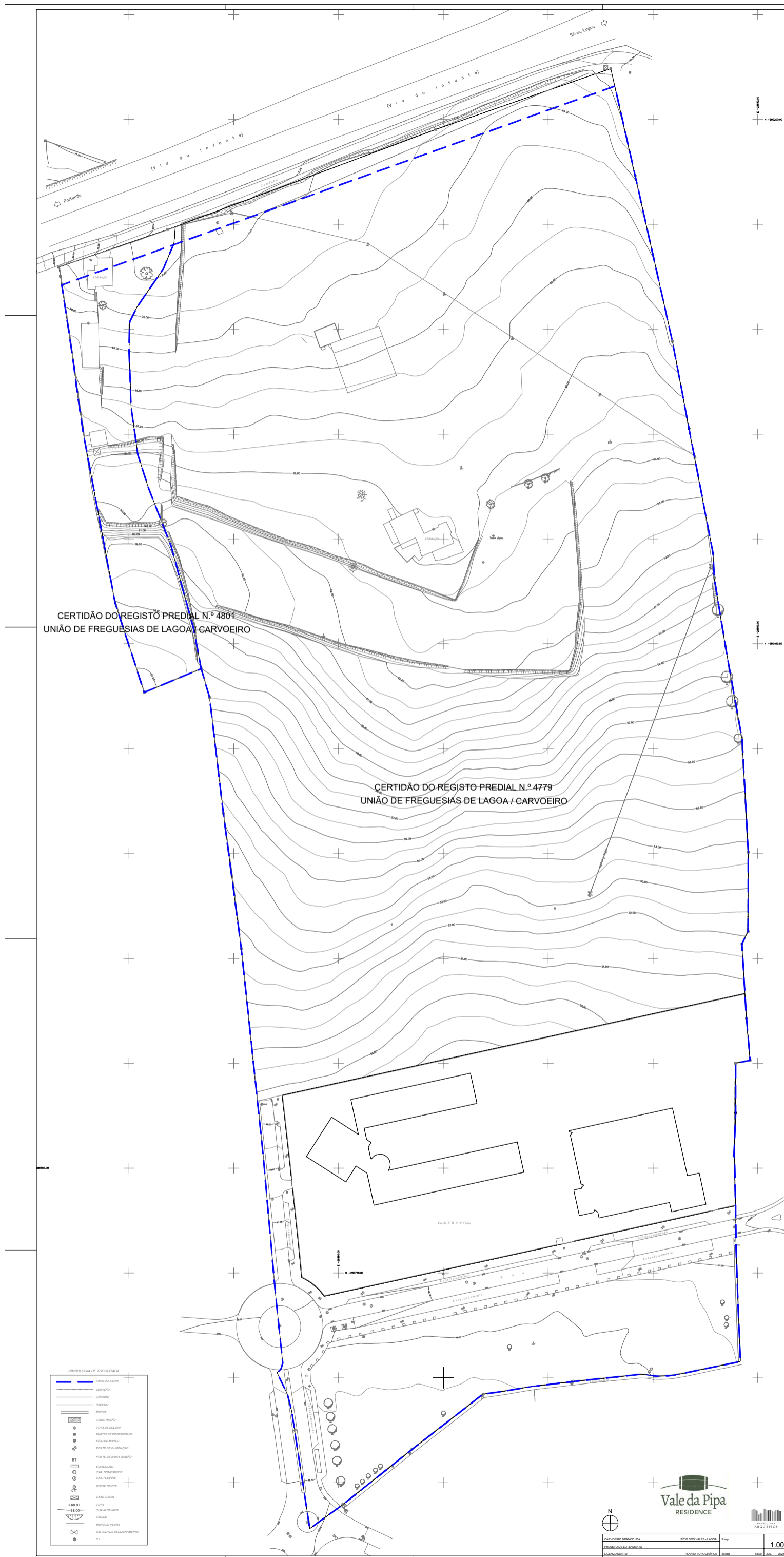
ÍNDICE

Peças Desenhadas

- 1.00 Planta Topográfica
- 1.01 Planta da Situação Existente
- 1.02 Planta de Implantação sobre Topografia
- 1.03 Planta Síntese de Loteamento
- 1.04 Planta de Cedências
- 1.05 Perfis Tipo de Arruamentos
- 1.06 Perfis Tipo de Arruamentos
- 1.07 Perfis Longitudinais

Estudo de Infraestruturas

- I.01 Rede de Média Tensão
- I.02 Rede de Baixa Tensão
- I.03 Rede de Iluminação Pública
- I.04 Rede de ITUR
- I.05 Rede de Gás
- I.06 Rede de Esgotos Domésticos
- I.07 Rede de Esgotos Pluviais
- I.08 Rede de Abastecimento de Água e Incêndios



CERTIDÃO DO REGISTO PREDIAL N.º 4801
UNIÃO DE FREGUESIAS DE LAGOA / CARVOEIRO

CERTIDÃO DO REGISTO PREDIAL N.º 4779
UNIÃO DE FREGUESIAS DE LAGOA / CARVOEIRO

ABREVIAÇÃO DE TOPOGRAFIA

	LIÇÃO DE LIMITE
	VENIAÇÃO
	CANAL
	PROSECO
	ALBUQUE
	CONSTRUCÇÃO
	CORTA DE SOLERA
	MARCO DE PROPRIEDADE
	ALBUQUE
	POSTE DE ALUMINIO
	POSTE DE BARRA TENSÃO
	ALBUQUE
	CANAL DE ALUMINIO
	CANAL DE ALUMINIO
	POSTE DE CTT
	CANAL GERAL
	CORTA
	CORTA DE ALBUQUE
	FALSADE
	MARCO DE PROPRIEDADE
	ALBUQUE DE SECCIONAMENTO

N

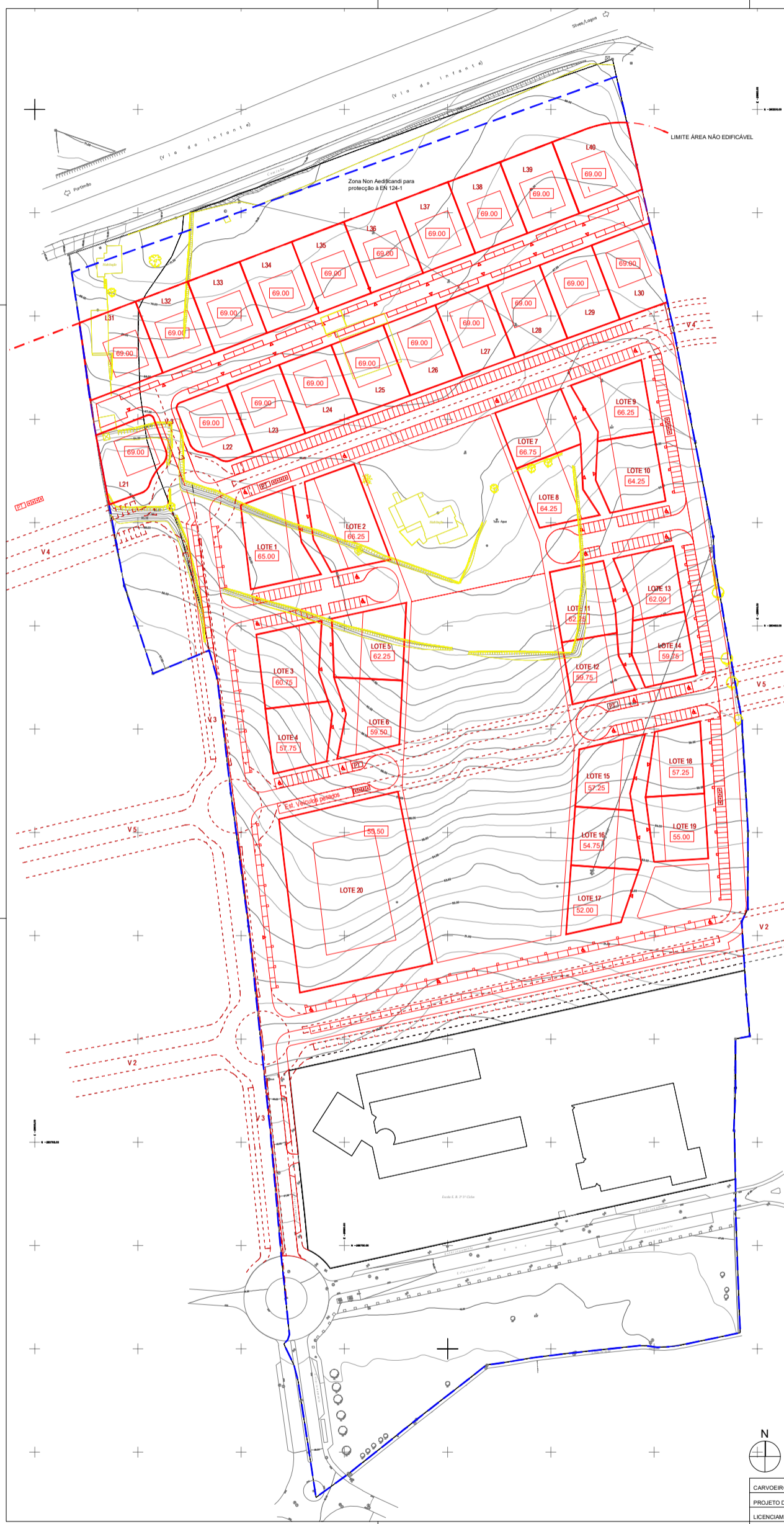
Vale da Pipa
RESIDENCE

ARQUITECTURA

CARVOEIRO BRANCO	STO DOS VALES - LAGOA	Plano
PROJETO DE LOTAMENTO	PLANTA TOPOGRAFICA	1.00
LOTAMENTO	PLANTA TOPOGRAFICA	1.00



CARVOEIRO BRANCO LDA	SÍTIO DOS VALES - LAGOA	Resp.	1.01
PRÓJETO DE LOTEAMENTO			
LICENCIAMENTO	PLANTA DA SITUAÇÃO EXISTENTE	escala 1/2000 JUL. 2023	



- LEGENDA
- Delimitação do prédio a Loteir
 - Limite dos Lotes
 - Polígono Máximo de Implantação
 - Demolir

Vale da Pipa
RESIDENCE



CARVOEIRO BRANCOLDA	SÍTIO DOS VALES - LAGOA	Resp.	1.02
PROJETO DE LOTEAMENTO			
LICENCIAMENTO	PLANTA DE IMPLANTAÇÃO SOBRE TOPOGRAFIA	escala 1/1000	

JUL. 2023



Designação dos Lotes	ÁREAS (máximas m²)				N.º de Pisos acima da cota de solaria	N.º de Pisos abaixo da cota de solaria	Cota de Solaria	Cota de Paredão	N.º Fogos (máximos)	Tipologias	Estacionamento	N.º Habitantes (máximos)	Uso
	Lote	Implantação	Construção	Implantação/Construção									
1	1216.20	879.60	1915.00	908.70	4	N.D.	65.00	15.00	16	1272 + 473	24	60	Hab.
2	1383.00	994.60	1915.00	1031.50	4	N.D.	66.25	15.00	16	1272 + 473	24	60	Hab.
3	1117.10	780.60	1915.00	812.50	4	N.D.	60.75	15.00	16	1272 + 473	24	60	Hab.
4	888.50	641.85	1774.00	883.20	4	N.D.	57.75	15.00	16	471 + 1272	24	52	Hab.
5	1140.50	723.90	1915.00	786.10	4	N.D.	62.25	15.00	16	1272 + 473	24	60	Hab.
6	1014.40	703.75	1915.00	732.75	4	N.D.	59.50	15.00	16	1272 + 473	24	60	Hab.
7	979.30	690.40	1774.00	661.20	4	N.D.	66.75	15.00	16	471 + 1272	24	52	Hab.
8	960.50	675.25	1774.00	707.95	4	N.D.	64.25	15.00	16	471 + 1272	24	52	Hab.
9	994.60	699.50	1915.00	743.80	4	N.D.	66.25	15.00	16	1272 + 473	24	60	Hab.
10	1024.50	724.60	1915.00	769.90	4	N.D.	64.25	15.00	16	1272 + 473	24	60	Hab.
11	960.80	733.65	1915.00	764.25	4	N.D.	62.25	15.00	16	1272 + 473	24	60	Hab.
12	823.90	625.75	1775.00	654.55	4	N.D.	59.75	15.00	16	471 + 1272	24	52	Hab.
13	844.70	661.20	1915.00	686.40	4	N.D.	62.00	15.00	16	1272 + 473	24	60	Hab.
14	869.80	663.30	1915.00	702.90	4	N.D.	59.75	15.00	16	1272 + 473	24	60	Hab.
15	944.80	654.60	1775.00	682.70	4	N.D.	57.25	15.00	16	471 + 1272	24	52	Hab.
16	889.90	664.70	1774.00	648.80	4	N.D.	54.75	15.00	16	471 + 1272	24	52	Hab.
17	862.90	646.45	1774.00	683.75	4	N.D.	52.00	15.00	16	471 + 1272	24	52	Hab.
18	833.40	687.90	1915.00	708.55	4	N.D.	57.25	15.00	16	1272 + 473	24	60	Hab.
19	863.20	652.50	1915.00	682.50	4	N.D.	55.00	15.00	16	1272 + 473	24	60	Hab.
Sub. Total Hab. Multifamiliar	18971.00	13354.10	35400.00	14952.00	-	N.D.	-	-	304	2471+2887+5273	456	1084	Hab.

Designação dos Lotes	Lote	Implantação	Construção	Implantação/Construção	N.º de Pisos acima da cota de solaria	N.º de Pisos abaixo da cota de solaria	Cota de Solaria	Cota de Paredão	N.º Fogos (máximos)	Tipologias	Estacionamento	N.º Habitantes (máximos)	Uso
20	5278.60	3514.00	9600.00	5278.60	2	N.D.	55.50	10.00	-	-	200	-	Com/ Serv.
21	977.60	300.00	350.00	450.00	2	1	69.00	6.50	1	T4	3	5.5	Hab.
22	855.50	300.00	350.00	450.00	2	1	69.00	6.50	1	T4	3	5.5	Hab.
23	953.00	300.00	350.00	450.00	2	1	69.00	6.50	1	T4	3	5.5	Hab.
24	986.00	300.00	350.00	450.00	2	1	69.00	6.50	1	T4	3	5.5	Hab.
25	978.75	300.00	350.00	450.00	2	1	69.00	6.50	1	T4	3	5.5	Hab.
26	991.50	300.00	350.00	450.00	2	1	69.00	6.50	1	T4	3	5.5	Hab.
27	1004.30	300.00	350.00	450.00	2	1	69.00	6.50	1	T4	3	5.5	Hab.
28	1017.10	300.00	350.00	450.00	2	1	69.00	6.50	1	T4	3	5.5	Hab.
29	1029.60	300.00	350.00	450.00	2	1	69.00	6.50	1	T4	3	5.5	Hab.
30	1055.50	300.00	350.00	450.00	2	1	69.00	6.50	1	T4	3	5.5	Hab.
31	1231.85	300.00	350.00	450.00	2	1	69.00	6.50	1	T4	3	5.5	Hab.
32	997.55	300.00	350.00	450.00	2	1	69.00	6.50	1	T4	3	5.5	Hab.
33	997.80	300.00	350.00	450.00	2	1	69.00	6.50	1	T4	3	5.5	Hab.
34	998.20	300.00	350.00	450.00	2	1	69.00	6.50	1	T4	3	5.5	Hab.
35	997.10	300.00	350.00	450.00	2	1	69.00	6.50	1	T4	3	5.5	Hab.
36	998.20	300.00	350.00	450.00	2	1	69.00	6.50	1	T4	3	5.5	Hab.
37	997.70	300.00	350.00	450.00	2	1	69.00	6.50	1	T4	3	5.5	Hab.
38	998.00	300.00	350.00	450.00	2	1	69.00	6.50	1	T4	3	5.5	Hab.
39	997.75	300.00	350.00	450.00	2	1	69.00	6.50	1	T4	3	5.5	Hab.
40	1274.00	300.00	350.00	450.00	2	1	69.00	6.50	1	T4	3	5.5	Hab.
Sub. Total Hab. Unifamiliar	20317.00	6000.00	7000.00	9000.00	2	-	-	-	20	2074	60	110	Hab.
TOTAL LOTES	44166.60	22868.10	48000.00	28330.60	-	-	-	-	324	2471+2887+5273+2074	716	1194	-

Designação dos Lotes	ÁREAS (máximas m²)				N.º de Pisos acima da cota de solaria	N.º de Pisos abaixo da cota de solaria	Cota de Solaria	Cota de Paredão	N.º Fogos (máximos)	Tipologias	Estacionamento	N.º Habitantes (máximos)	Uso
	Lote	Implantação	Construção	Implantação/Construção									
EQ 1 (1)	Recinto Escolar	21276.10	-	-	-	-	-	-	-	-	-	-	-
RV 1	Recinto Escolar	3723.90	7490.00	7490.00	4	N.D.	N.D.	15.00	N.D.	N.D.	N.D.	N.D.	Equip.
EQ 2	Recinto Escolar	5182.20	-	-	-	-	-	-	-	-	-	-	-
EQ 3	Recinto Escolar	664.70	-	-	-	-	-	-	-	-	-	-	-
EQ 4	Recinto Escolar	774.70	-	-	-	-	-	-	-	-	-	-	-
SUBTOTAL EQUIPAMENTOS DE USO COLETIVO		31621.60	7490.00	7490.00	4	-	-	15.00	-	-	-	-	Equip.
VE 1	Espaço Verde	12905.80	N.D.	N.D.	N.D.	N.D.	N.D.	N.D.	N.D.	N.D.	N.D.	N.D.	N.D.
VE 2	Espaço Verde	10478.60	-	-	-	-	-	-	-	-	-	-	-
Zona Non Aedificandi - Proteção à via de acesso A22	Espaço Verde	6061.30	-	-	-	-	-	-	-	-	-	-	-
SUBTOTAL ESPAÇOS VERDES		29445.70	-	-	-	-	-	-	-	-	-	-	-
RV 1	Área já ocupada pelo domínio público para rede viária	3599.40	-	-	-	-	-	-	-	-	-	107 (3)	-
RV 1	Área Remanescente p/ Futura Rede Viária	2869.20	-	-	-	-	-	-	-	-	-	0	-
RV 2	Área Remanescente p/ Futura Rede Viária	1853.30	-	-	-	-	-	-	-	-	-	0	-
RV 3	Área Remanescente p/ Futura Rede Viária	603.50	N.D.	N.D.	N.D.	N.D.	N.D.	N.D.	N.D.	N.D.	N.D.	0	N.D.
Circulação automóvel	Rede Viária / Circulação Pedonal	9639.70	-	-	-	-	-	-	-	-	-	0	-
Estacionamento / Botas	Rede Viária / Circulação Pedonal	10460.10	-	-	-	-	-	-	-	-	-	520 (2)	-
Circulação Pedonal	Rede Viária / Circulação Pedonal	15610.90	-	-	-	-	-	-	-	-	-	0	-
SUBTOTAL REDE VIÁRIA / CIRCULAÇÃO PEDONAL		44599.10	-	-	-	-	-	-	-	-	-	627	-
TOTAL DE ÁREAS DE CEDÊNCIAS		106633.40	7490.00	7490.00	4	-	-	15.00	-	-	-	627	Equip.
TOTALS		149800.00	30358.10	55490.00	60242.80	-	-	-	324	2471+2887+5273+2074	1361	1343	-

(1) Dos 25000.00m² já cedidos ao Município para construção da Escola, 3723.90m² estão absorvidos na rede viária já executada - RV 2 correspondem ao atual limite da Escola 21276.10m²
 (2) 22 Lugares de estacionamento são para Mobilidade Condicionada / 2 Veículos pesados
 (3) Parte destes lugares de estacionamento estão inseridos na área RV 2
 - Área já cedida ao domínio público - Escola EB 2/3 - 25000.00m²

Vale da Pipa RESIDENCE

EDUARDO PIPIA ARQUITETOS

CARVALHO BRANCO LDA	SÍTIO DOS VALES - LAGOA	Resp.	1.03
PROJETO DE LOTEAMENTO	PLANTA DE ENTSE DO LOTEAMENTO	escala	
LICENCIAMENTO		1/1000	JUL. 2023



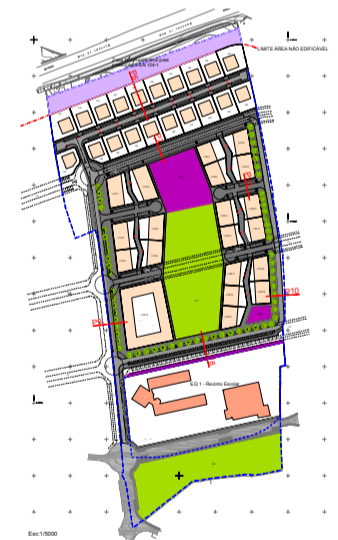
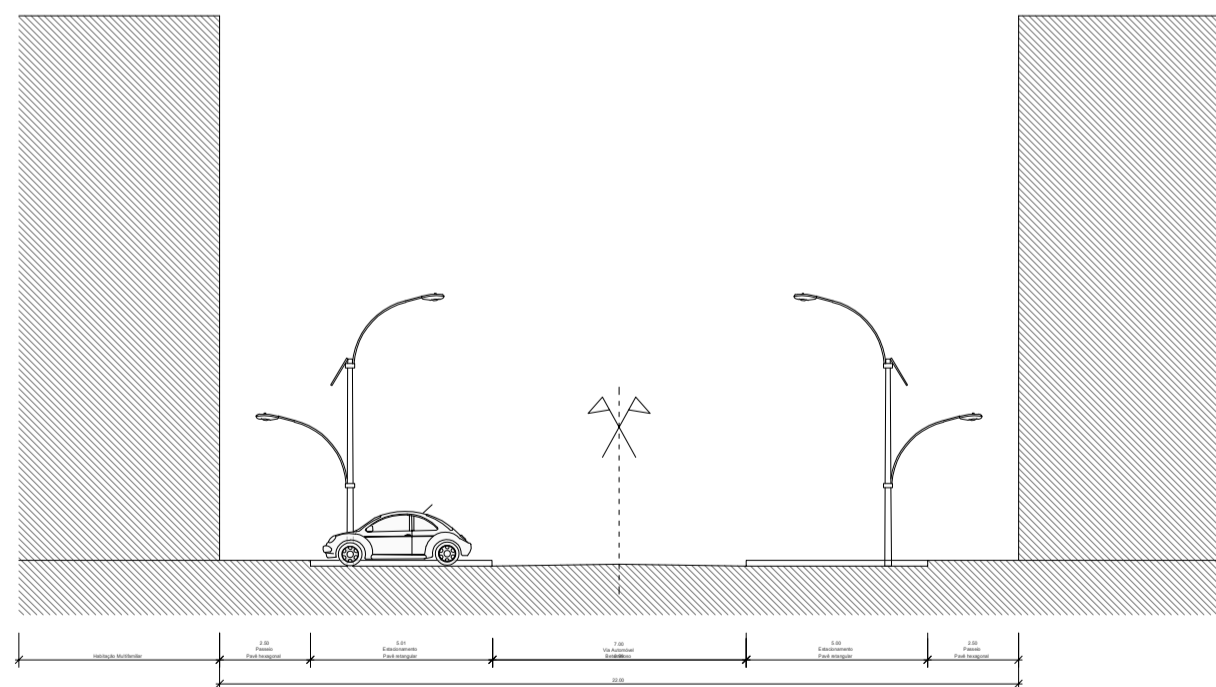
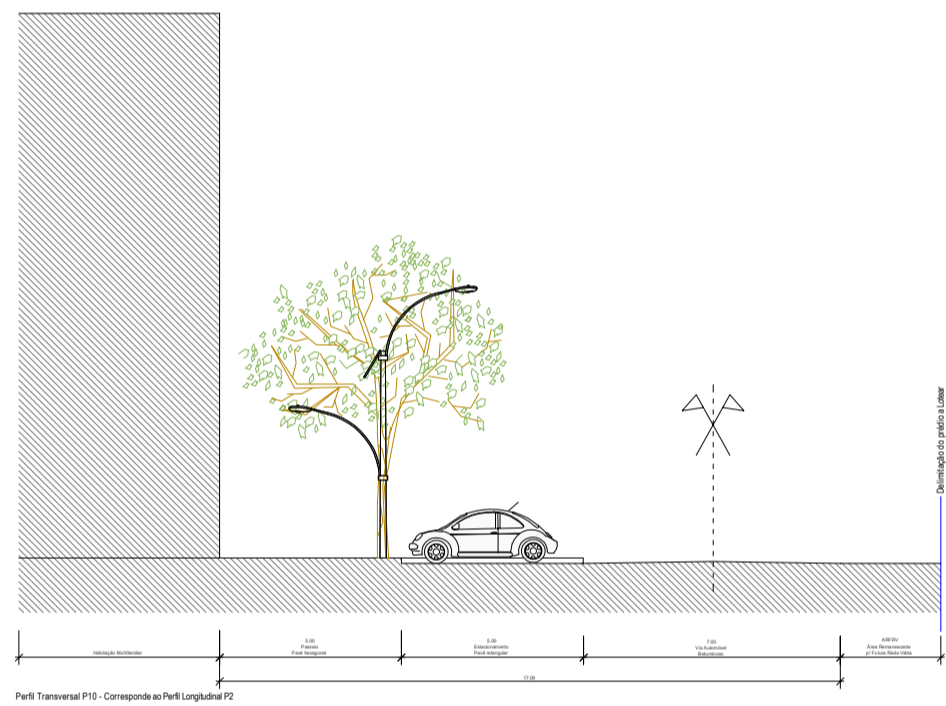
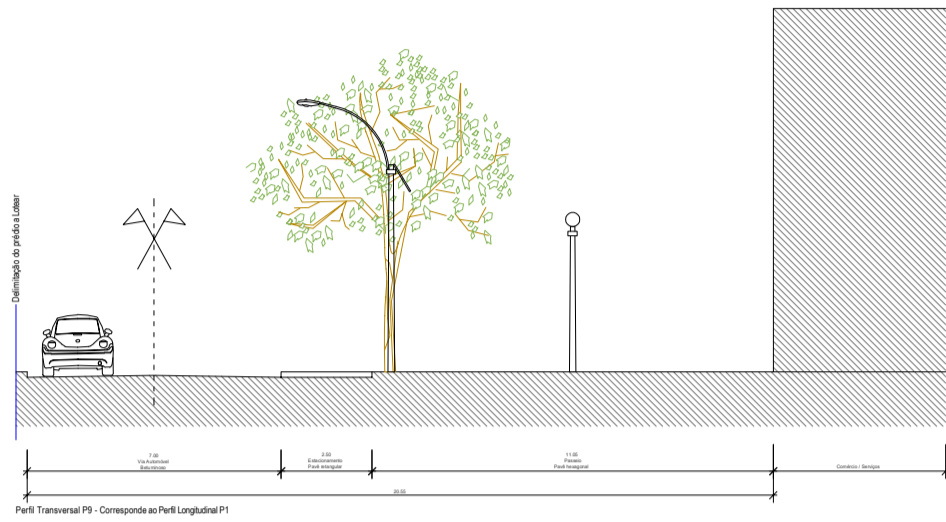
ÁREAS DE CÉDÊNCIAS	Lote	ÁREAS (máximas m²)				N.º de Pisos acima da cota de solos	N.º de Pisos abaixo da cota de solos	Cota de Solos	Céreas (m²/m²)	N.º Fogos (hab/m²)	Tipologia	Estacionamento	N.º Habitações (módulos)	Uso
		Instalação	Construção	Implantação										
Equipamentos de Uso Coletivo	EQ 1 (1)	21276,10												
	RV 2	3723,90	7490,00	7490,00	31912,20	4	N.D.	N.D.	15,00	N.D.	N.D.	N.D.	N.D.	Equip.
	EQ 2	5182,20												
	EQ 3	664,70												
EQ 4	774,70													
SUBTOTAL EQUIPAMENTOS DE USO COLETIVO		31621,60	7490,00	7490,00	31912,20	4	-	-	15,00	-	-	-	-	Equip.
Espaços Verdes	VE 1	12905,80												
	VE 2	10478,60	N.D.	N.D.	N.D.	N.D.	N.D.	N.D.	N.D.	N.D.	N.D.	N.D.	N.D.	
	Zona Não Adicional - Proteção à via de acesso A22	6061,30												
SUBTOTAL ESPAÇOS VERDES		29445,70	-	-	-	-	-	-	-	-	-	-	-	
Áreas de Circulação Pedonal	RV 1	3599,40												
	Área à ocupada pelo domínio público para rede viária	2869,20												107 (3)
	Área Remanente	1883,30												0
	Área Remanente p/ Futura Rede Viária	603,50												0
SUBTOTAL CIRCULAÇÃO PEDONAL		6055,40	N.D.	N.D.	N.D.	N.D.	N.D.	N.D.	N.D.	N.D.	N.D.	N.D.	N.D.	
Rede Viária / Circulação Automóvel	Circulação automóvel	9539,70												0
	Estacionamento / Balcas	10480,10												520 (2)
	Circulação Pedonal	15610,90												0
	SUBTOTAL REDE VIÁRIA / CIRCULAÇÃO PEDONAL		45630,70	-	-	-	-	-	-	-	-	-	-	-
TOTAL DE ÁREAS DE CÉDÊNCIAS		109533,40	7490,00	7490,00	31912,20	4	-	-	15,00	-	-	-	-	627

(1) Dos 20000,00m² já cedidos ao Município para construção da Escola, 3723,90m² estão absorvidos na rede viária já executada - RV 2 correspondem ao atual limite da Escola 21276,10m².
 (2) 21 Lugares de estacionamento sob para Mobilidade Condicionada / 2 Veículos pesados.
 (3) Parte destes lugares de estacionamento estão inseridos na área RV 2.
 - Área já cedida ao domínio público - Escola EB 2/3 - 29500,00m²


Vale da Pipa
 RESIDENCE



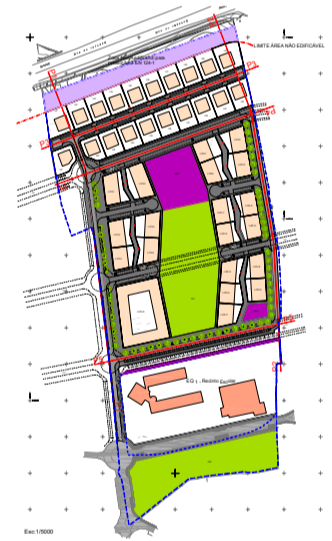
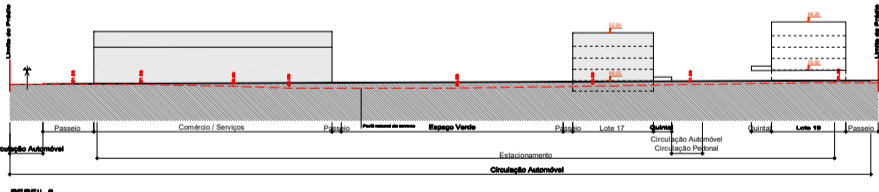
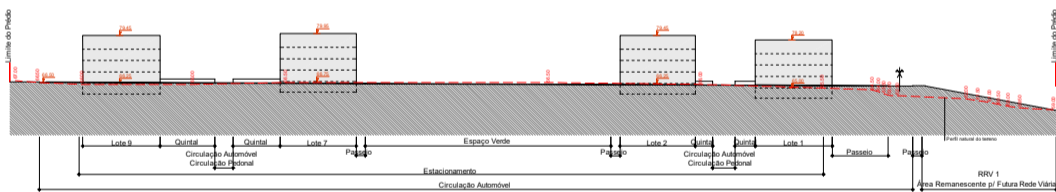
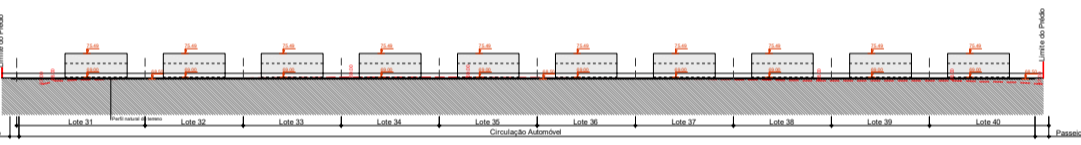
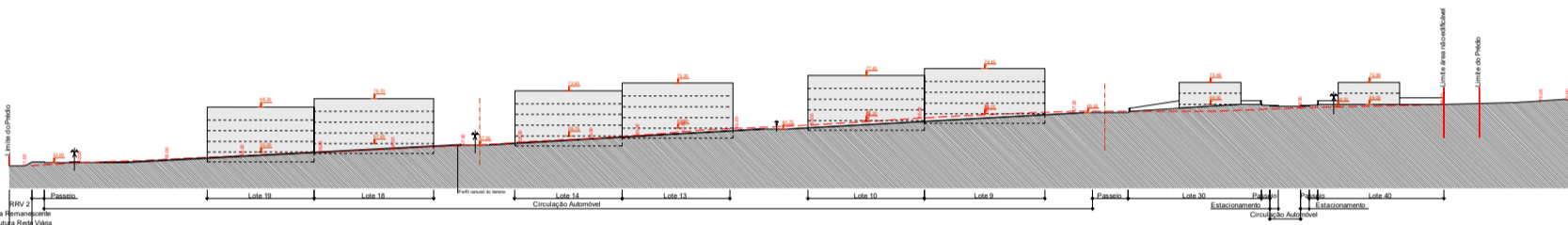
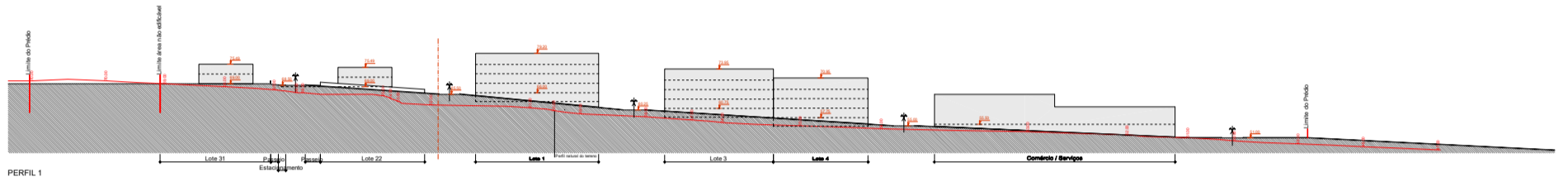
CARVOEIRO BRANCO LDA	SÍTIO DOS VALES - LAGOA	Piso
PROJETO DE LOTEAMENTO		1.04
LICENCIAMENTO	PLANTA DE CÉDÊNCIAS	1/1000 JUL 2023



Vale da Pipa
RESIDENCE



CARVOEIRO BRANCO LDA	SITIO DOS VALES - LAGOA	Resp.	1.06
PROJETO DE LOTEAMENTO			
LICENCIAMENTO	PERFIS TIPO DE ARRUIAMENTOS	escala 1/100; 1/5000	



Vale da Pipa
RESIDENCE



CARVOEIRO BRANCO LDA	SÍTIO DOS VALES - LAGOA	Resp.	1.07
PROJETO DE LOTEAMENTO			
LICENCIAMENTO	PERFIS LONGITUDINAIS	escala	1/1000; 1/5000 JUL 2023

CARVOEIRO BRANCO PROPRIEDADES UNIPESSOAL LDA

Pro eto da Proposta para a Operação de Loteamento
Loteamento em Bemposta / Vales união das fre uesias de La oa e Carvoeiro e concel o de La oa

LISTA DE LA ERS

La er name	State	Linetype	Line weight	Color
0	On -P	CONTINUOUS	0.13 mm	ite
AM	On -P	CONTINUOUS	Default	251
AMENDOEIRA	On -P	CONTINUOUS	Default	251
ARV	On -P	CONTINUOUS	Default	251
ARVORES	On -P	CONTINUOUS	Default	251
AT	On -P	CONTINUOUS	Default	251
A 00 AMARELOS	On -P	CONTINUOUS	Default	50
A 00 AREA CEDENCIA EQUIPAMENTO	On -P	ACAD ISO03 1	Default	214
A 00 AREA CEDENCIA ESPAÇOS VERD	On -P	ACAD ISO03 1	Default	62
A 00 AREA DE CEDENCIA REDE VIAR	On -P	ACAD ISO03 1	Default	142
A 00 AREA JA CEDIDA	Free e -L -P	ACAD ISO03 1	Default	92
A 00 AREA JA UTILIZADA REDE VIA	On -P	ACAD ISO03 1	Default	30
A 00 AREAS	Free e -L -P	CONTINUOUS	0.13 mm	ello
A 00 ARRUAMENTOS	On -P	CONTINUOUS	Default	c an
A 00 CIRCULAÇÃO AUTOMOVEL	Free e -L -P	CONTINUOUS	0.13 mm	10
A 00 EDF A	Free e -L -P	CONTINUOUS	Default	150
A 00 EDF B	Free e -L -P	CONTINUOUS	Default	150
A 00 EDF COMERCIO	Free e -L -P	CONTINUOUS	Default	150
A 00 EDF MORADIAS	Free e -L -P	CONTINUOUS	Default	150
A 00 ESTACIONAMENTO	On -P	CONTINUOUS	Default	250
A 00 GEOREFER NCIA	On -P	CONTINUOUS	0.13 mm	8
A 00 LEVANTAMENTO TOP	On -P	CONTINUOUS	Default	251
A 00 LIMITE DOS LOTES	On -P	CONTINUOUS	Default	ite
A 00 LIMITE ESCOLA 25000M2	On -P	CONTINUOUS	Default	170
A 00 LIMITE ESCOLA 25000M2 TE T	On -P	CONTINUOUS	Default	170
A 00 LIMITE LOTE ESCOLA	On -P	CONTINUOUS	Default	ite
A 00 LIMITE MA IMO LOTES	On -P	CONTINUOUS	Default	ite
A 00 LIMITE MA IMO MORADIAS	On -P	CONTINUOUS	Default	ite
A 00 LIMITE PROPRIEDADE TOPOGRA	On -P	CONTINUOUS	Default	170
A 00 LIMITE PROPRIEDADE	On -P	FENCELINE1	Default	170
A 00 LIMITE PROPRIEDADE A LOTEA	On -P	FENCELINE1	Default	10
A 00 LIMITE PROPRIEDADE ANTIGO	Free e -L -P	FENCELINE1	Default	40
A 00 LOTES - DESIGNAÇÃO	On -P	CONTINUOUS	Default	ite
A 00 NON ADIFICADI 1 1000	On -P	DAS DOT	Default	10
A 00 NON ADIFICADI 1 5000	On -P	DAS DOT	Default	10
A 00 REDE VIARIA	Free e -L -P	CONTINUOUS	Default	ite
A 00 RESERVA REDE VIARIA	On -P	ACAD ISO03 1	Default	230
A 00 VERMEL OS	On -P	CONTINUOUS	Default	10
A 01 L.CORTE	On -P	CONTINUOUS	Default	ite
A 01 L.FINOS	On -P	CONTINUOUS	Default	c an
A 01 L.FINOS	On -P	CONTINUOUS	Default	250
A 01 L.MEDIO	On -P	CONTINUOUS	Default	150
A 01 L.NATURAL TERRENO	On -P	CONTINUOUS	Default	10
A 01 L.TRACEJADO	On -P	ACAD ISO03 1	Default	ma enta
A 02 CANDEIROS	On -P	CONTINUOUS	Default	c an
A 02 CORTES	On -P	CENTER 2	Default	22
A 02 COTAS	On -P	CONTINUOUS	Default	c an
A 02 COTAS ALT	On -P	CONTINUOUS	Default	22



RICARDO PINA
ARQUITETOS

CARVOEIRO BRANCO – PROPRIEDADES UNIPESSOAL LDA

Projeto da Proposta para a Operação de Loteamento
Loteamento em Bemposta / Vales, união das freguesias de Lagoa e Carvoeiro e concelho de Lagoa

LISTA DE LAYERS

Layer name	State	Linetype	Lineweight	Color
A_02_COTAS ALT LOTES	Freeze	-L -P CONTINUOUS	Default	white
A_02_PERFIS	On -P	CONTINUOUS	Default	10
A_02_PERFIS 1_1000	On -P	CONTINUOUS	Default	10
A_02_PERFIS 1_5000	On -P	CONTINUOUS	Default	10
A_02_PERFIS TIPO VIA 1_1000	On -P	CONTINUOUS	Default	10
A_02_PERFIS TIPO VIA 1_5000	On -P	CONTINUOUS	Default	10
A_02_TEXTO	On -P	CONTINUOUS	Default	white
A_03_ARVORES	On -P	CONTINUOUS	Default	white
A_03_CONTENTORES LIXO	On -P	ACAD_ISO03W1	Default	250
A_03_PT	On -P	ACAD_ISO03W1	Default	250
A_03_SIMBOLOS	On -P	CONTINUOUS	Default	10
A_03_VIATURA	On -P	CONTINUOUS	Default	8
A_05_TRAMA CONST EXIST	On -P	CONTINUOUS	Default	21
A_05_TRAMA EQUIPAMENTO EQ 2 E 3	On -P	ACAD_ISO03W1	Default	214
A_05_TRAMA ESPAÇOS VERDES	On -P	CONTINUOUS	Default	62
A_05_TRAMA IMPLANTAÇÃO MULTIF	On -P	CONTINUOUS	Default	31
A_05_TRAMA LOTES A	Freeze	-L -P CONTINUOUS	Default	12
A_05_TRAMA LOTES B	Freeze	-L -P CONTINUOUS	Default	12
A_05_TRAMA LOTES MORADIAS	On -P	CONTINUOUS	Default	31
A_05_TRAMA PAVIMENTO - BETUMINO	On -P	CONTINUOUS	Default	252
A_05_TRAMA PAVIMENTO - CALÇADA	On -P	CONTINUOUS	Default	251
A_05_TRAMA PAVIMENTO - PAVET ES	On -P	CONTINUOUS	Default	251
A_05_TRAMA PAVIMENTO - PAVET PA	On -P	CONTINUOUS	Default	251
A_05_TRAMA QUINTAIS	Freeze	-L -P CONTINUOUS	Default	71
A_05_TRAMA TERRENO	On -P	CONTINUOUS	Default	251
A_05_TRAMA WIPEOUT	On -P	CONTINUOUS	Default	255
A_08_ACESSIBILIDADES	On -P	CONTINUOUS	Default	10
A_08_ACESSIBILIDADES SIMBOLO	On -P	CONTINUOUS	Default	white
A_09_IMAGENS	On -P	CONTINUOUS	Default	white
A_10_FOLHA	On -P	CONTINUOUS	Default	cyan
A_10_VIEWPORT	On	CONTINUOUS	Default	10
A_11_Legalizar	On -P	CONTINUOUS	Default	162
CAIXA	On -P	CONTINUOUS	Default	251
CAIXAS	On -P	CONTINUOUS	Default	251
CAMINHO	On -P	CONTINUOUS	Default	251
CONSTRUÇÃO	On -P	CONTINUOUS	Default	251
CONT-MJR	On -P	CONTINUOUS	Default	250
CONT-MNR	On -P	CONTINUOUS	Default	252
CTT	On -P	CONTINUOUS	Default	251
DEGRAUS	On -P	CONTINUOUS	Default	252
DOM	On -P	CONTINUOUS	Default	251
Defpoints	On	CONTINUOUS	Default	white
EST	On -P	CONTINUOUS	Default	251
ESTACIONAMENTO	On -P	CONTINUOUS	Default	251
ESTRADA	On -P	DASHED	Default	251
FIG	On -P	CONTINUOUS	Default	251
FIGUEIRA	On -P	CONTINUOUS	Default	251
FIGURE	On -P	CONTINUOUS	Default	251
LANCIL	On -P	CONTINUOUS	Default	251



CARVOEIRO BRANCO – PROPRIEDADES UNIPESSOAL LDA

Projeto da Proposta para a Operação de Loteamento
Loteamento em Bemposta / Vales, união das freguesias de Lagoa e Carvoeiro e concelho de Lagoa

LISTA DE LAYERS

Layer name	State	Linetype	Lineweight	Color
LEGENDA	On -P	CONTINUOUS	Default	251
LEV	On -P	CONTINUOUS	Default	251
LIMITE DE PROPRIEDADE	On -P	FENCELINE1	Default	blue
MALHA	On -P	CONTINUOUS	Default	251
MARCOS	On -P	CONTINUOUS	Default	251
MARCO_DE_ÁGUA	On -P	CONTINUOUS	Default	251
MUROS	On -P	CONTINUOUS	Default	251
Malha500	On -P	CONTINUOUS	Default	white
OLI	On -P	CONTINUOUS	Default	251
OLIVEIRA	On -P	CONTINUOUS	Default	251
PALM	On -P	CONTINUOUS	Default	251
PALMEIRA	On -P	CONTINUOUS	Default	251
PASSEIO	On -P	CONTINUOUS	Default	251
PAVIMENTO	On -P	CONTINUOUS	Default	251
PI	On -P	CONTINUOUS	Default	251
PLUVIAL	On -P	CONTINUOUS	Default	251
PORTÃO	On -P	DASHED	Default	251
R.S.U.	On -P	CONTINUOUS	Default	251
SUM	On -P	CONTINUOUS	Default	251
TERRENO	On -P	CONTINUOUS	Default	251
TEXTO	On -P	CONTINUOUS	Default	251
VALA	On -P	DASHED	Default	251
VALADO	On -P	CONTINUOUS	Default	251
VEDAÇÃO	On -P	FENCELINE5	Default	251
VÁLVULA_SEC_ÁGUAS	On -P	CONTINUOUS	Default	251
_ROAD_PAVEMENT	On -P	CONTINUOUS	Default	252
talude	On -P	CONTINUOUS	Default	251

