

Barreira	Sentido	Localização		Extensão (m)	Altura (m)	Área (m²)	Tipologia
		Km início	Km fim				
BA01	Aveiro / Águeda	0+128	0+185	57	2,5	142,5	absorvente
BA02	Águeda / Aveiro	0+149	0+203	54	3	162	absorvente
BA03	Aveiro / Águeda	0+400	0+463	63	1,5	94,5	absorvente
BA04	Águeda / Aveiro	0+457	0+508	51	1,5	76,5	absorvente
BA05	Águeda / Aveiro	0+675	0+726	51	1,5	76,5	absorvente
BA06	Águeda / Aveiro	10+065	10+134	72	1,5	108	absorvente

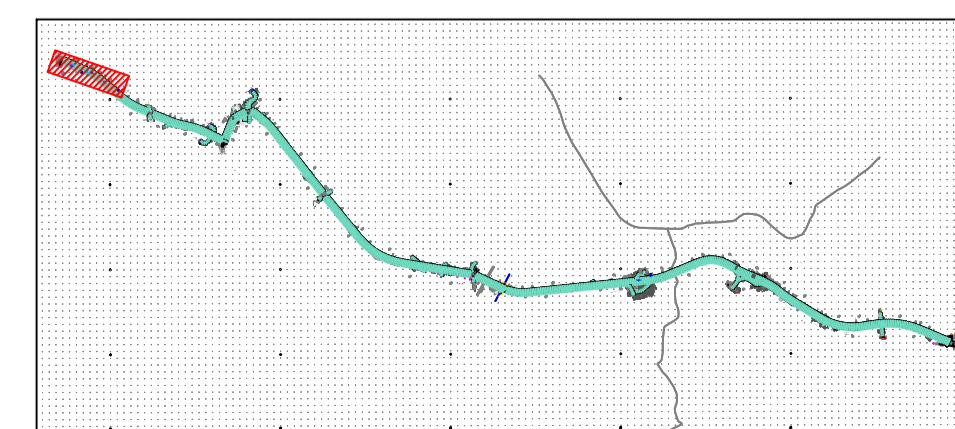
Tipologia: Barreiras do tipo betão de lava (absorvente na face voltada para a via), intercaladas com 10% de painel acrílico em frente às habitações.

Painéis Absorventes:

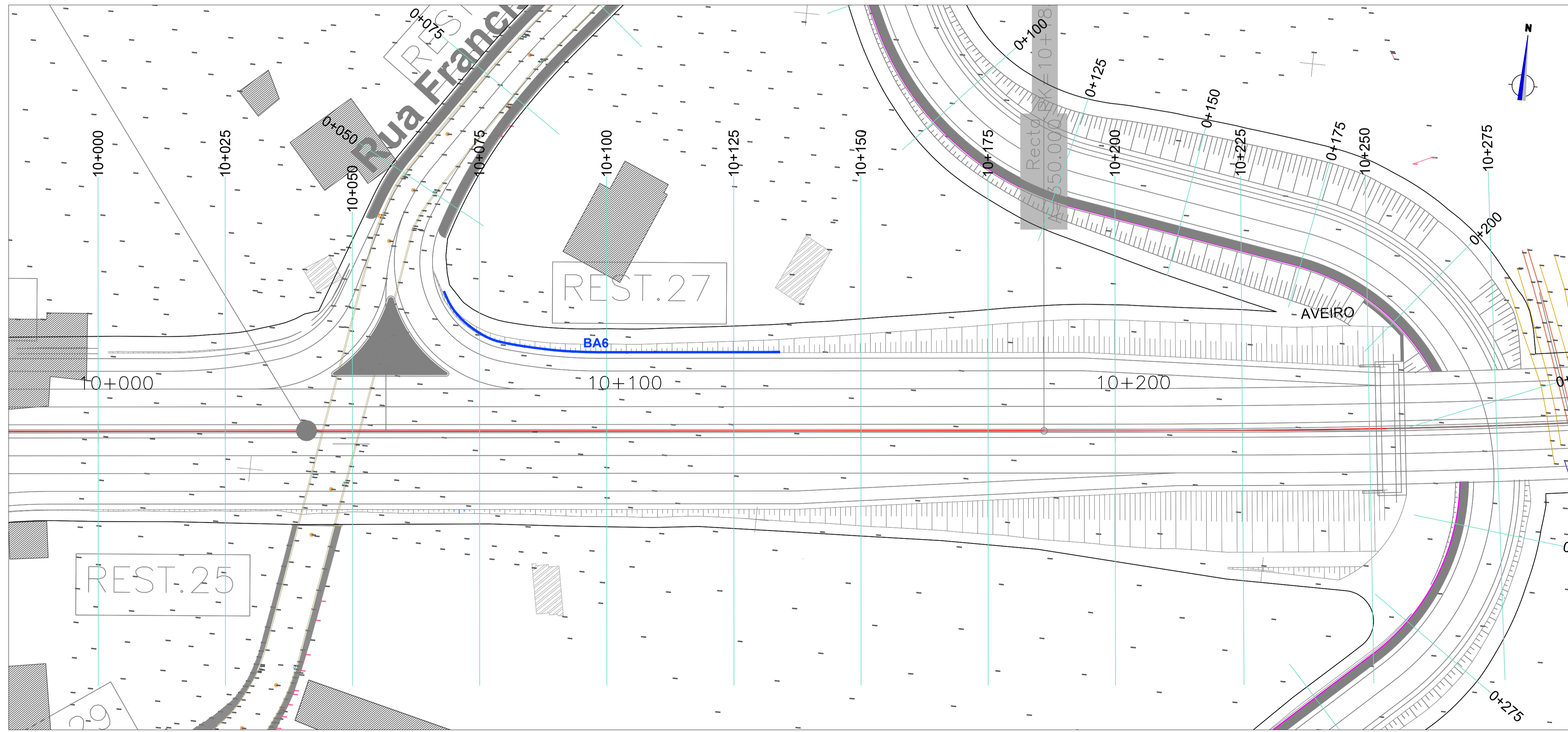
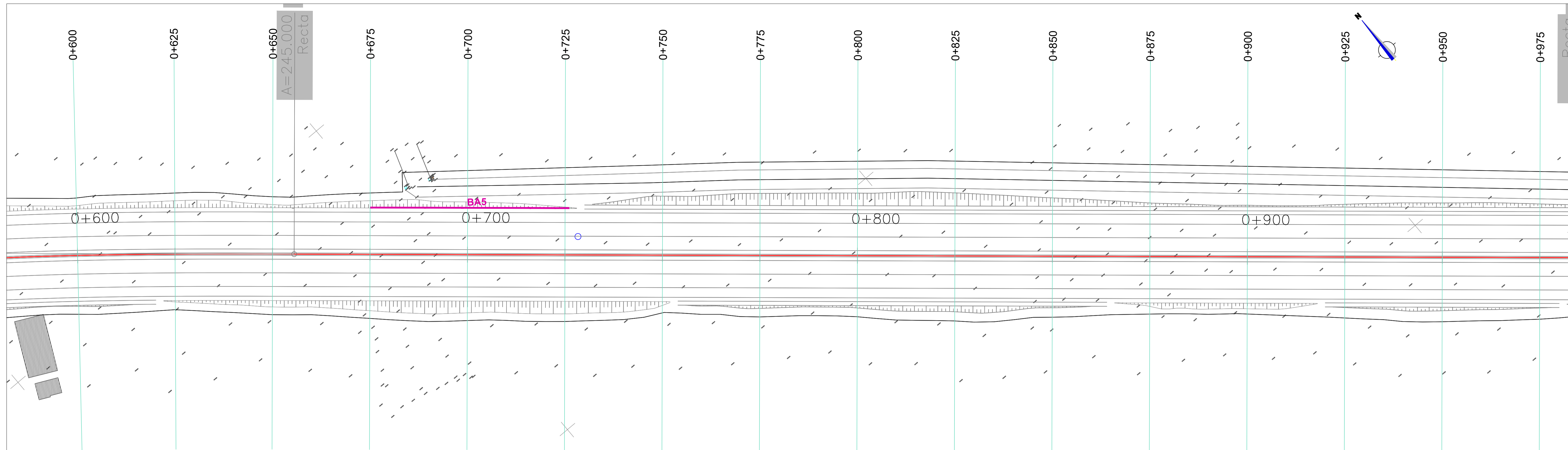
- Isolamento Sonoro: DLR ≥ 20 dB (Categoria B2, de acordo com a NP EN 1793-2, de 2018);
- Absorção Sonora na face virada para a via (painéis absorventes): DLR ≥ 8 dB (Categoria A3, de acordo com a NP EN 1793-1, de 2017).

Painéis Refletores (Painéis em materiais à base de policarbonatos ou outros materiais sintéticos):

- Isolamento Sonoro: DLR ≥ 20 dB (Categoria B2, de acordo com a NP EN 1793-2, de 2018);
- Absorção Sonora (painéis refletores): Qualquer (Categoria A0, de acordo com a NP EN 1793-1, de 2017).



00	OUTUBRO/23	EMISSÃO INICIAL	AG
REVISÃO	DATA	DESCRIÇÃO	RESPONSÁVEL
Requerente:	MUNICÍPIO DE ÁGUEDA E MUNICÍPIO DE AVEIRO	Físico Responsável:	Escalas:
Obras:	EIXO RODOVÁRIO AVEIRO-ÁGUEDA		1/200
Local:	AVEIRO - ÁGUEDA	Projeto de Execução	
Especialidade:	BARRERAS ACÚSTICAS	PROC. FASE ESPEC. FOLHA REV.	
Designação:	LOCALIZAÇÃO DE BARRERAS ACÚSTICAS	EP1557 PE P4.8.1 01 00	



Barreira	Sentido	Localização		Extensão (m)	Altura (m)	Área (m²)	Tipologia
		Km início	Km fim				
BA01	Aveiro / Águeda	0+128	0+185	57	2,5	142,5	absorvente
BA02	Águeda / Aveiro	0+149	0+203	54	3	162	absorvente
BA03	Aveiro / Águeda	0+400	0+463	63	1,5	94,5	absorvente
BA04	Águeda / Aveiro	0+457	0+508	51	1,5	76,5	absorvente
BA05	Águeda / Aveiro	0+675	0+726	51	1,5	76,5	absorvente
BA06	Águeda / Aveiro	10+065	10+134	72	1,5	108	absorvente

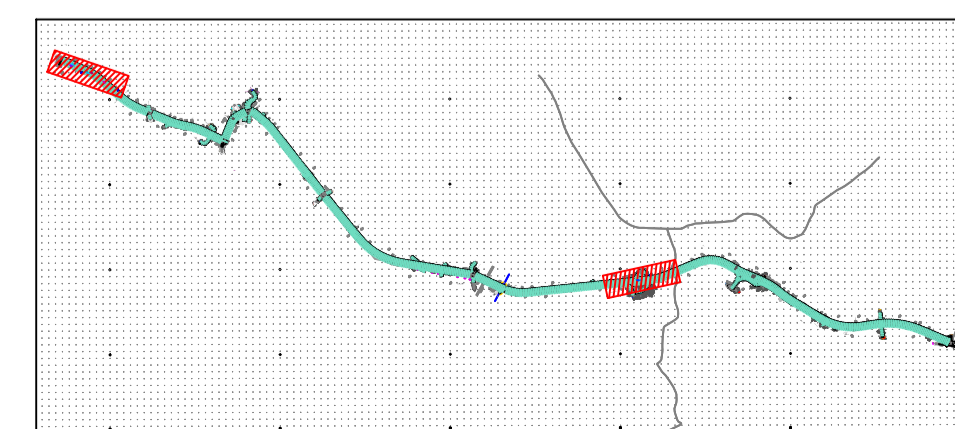
Tipologia: Barreiras do tipo betão de lava (absorvente na face voltada para a via), intercaladas com 10% de painél acrílico em frente às habitações.

Painéis Absorventes:

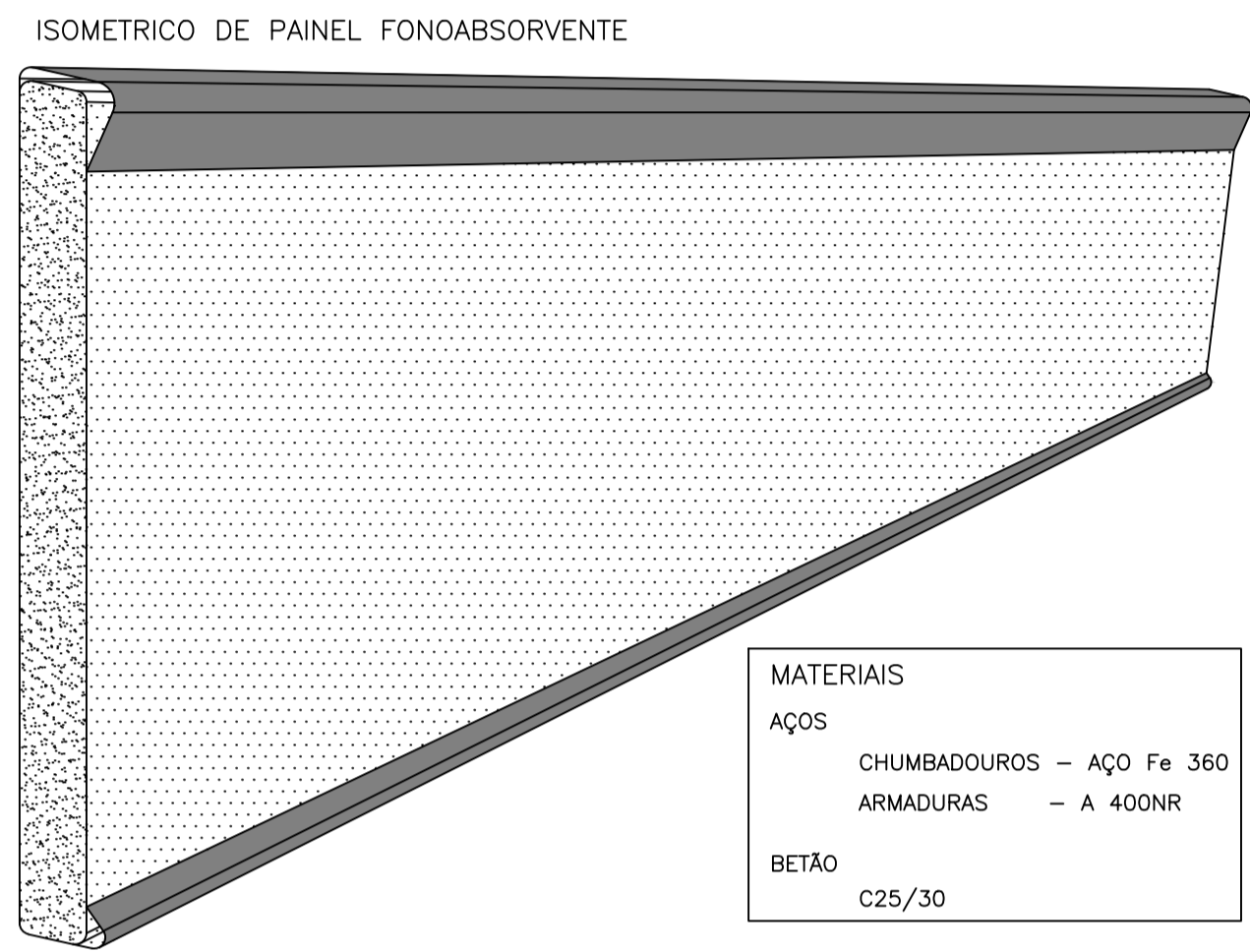
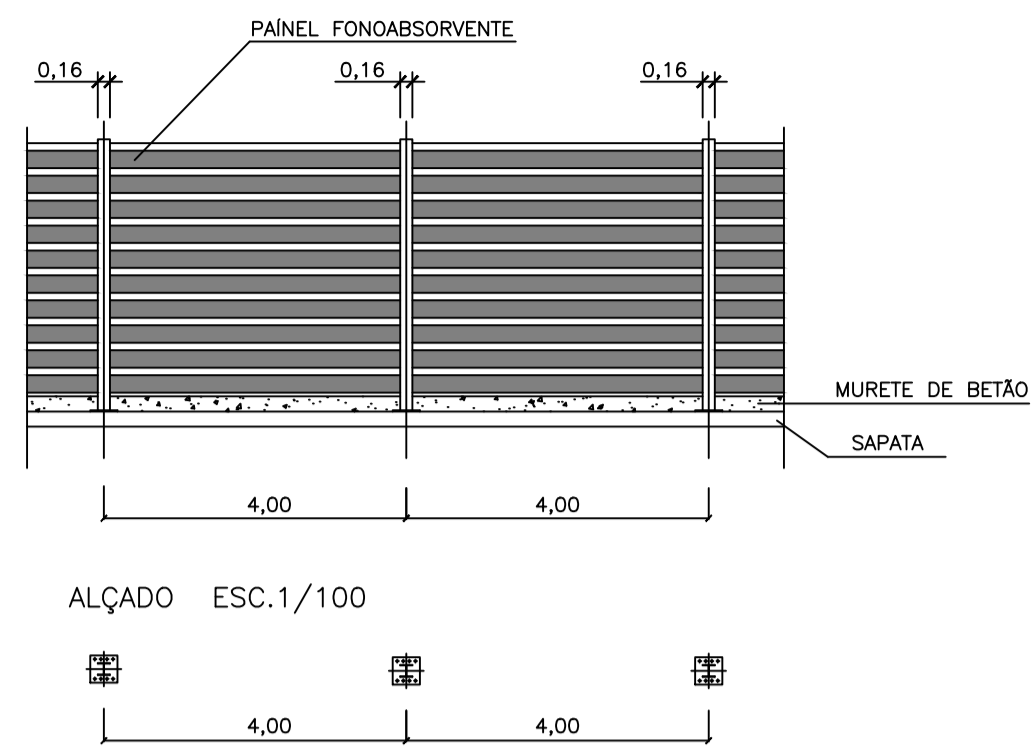
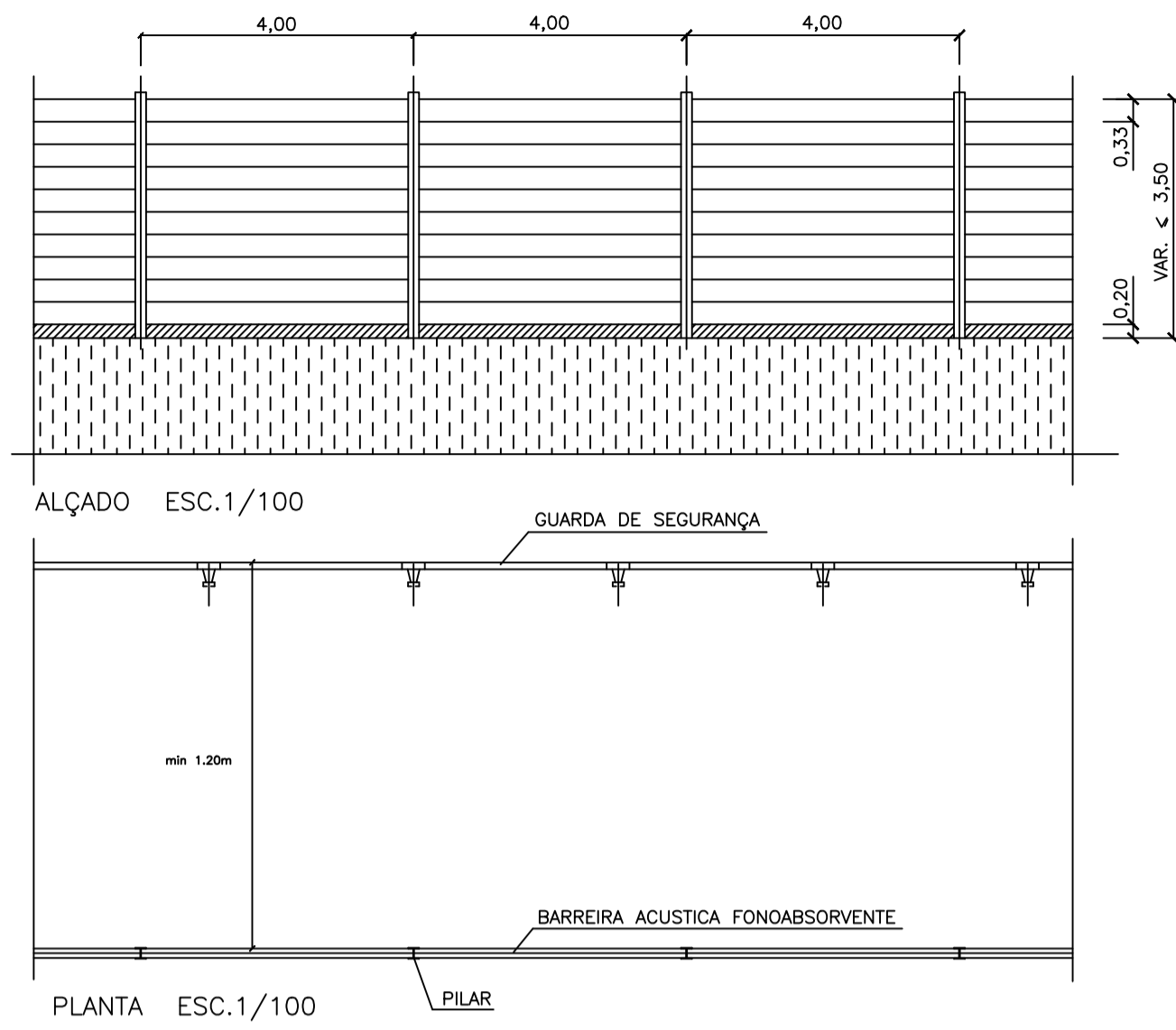
- Isolamento Sonoro: DLR ≥ 20 dB (Categoria B2, de acordo com a NP EN 1793-2, de 2018);
- Absorção Sonora na face virada para a via (painéis absorventes): DLR ≥ 8 dB (Categoria A3, de acordo com a NP EN 1793-1, de 2017).

Painéis Refletores (Painéis em materiais à base de policarbonatos ou outros materiais sintéticos):

- Isolamento Sonoro: DLR ≥ 20 dB (Categoria B2, de acordo com a NP EN 1793-2, de 2018);
- Absorção Sonora (painéis refletores): Qualquer (Categoria A0, de acordo com a NP EN 1793-1, de 2017).



00	OUTUBRO/23	EMISSÃO INICIAL	AG
REVISÃO	DATA	DESCRIÇÃO	RESPONSÁVEL
Requerente:	MUNICÍPIO DE ÁGUEDA E MUNICÍPIO DE AVEIRO	Físico Responsável:	Escalas:
Obras:	EIXO RODOVÁRIO AVEIRO-ÁGUEDA		1/200
Local:	AVEIRO - ÁGUEDA	Projeto de Execução	
Especialidade:	BARRERAS ACÚSTICAS	PRC. FASE ESPEC. FOLHA REV.	
Designação:	LOCALIZAÇÃO DE BARRERAS ACÚSTICAS	EP1557 PE P4.8.1 02 00	



MATERIAIS

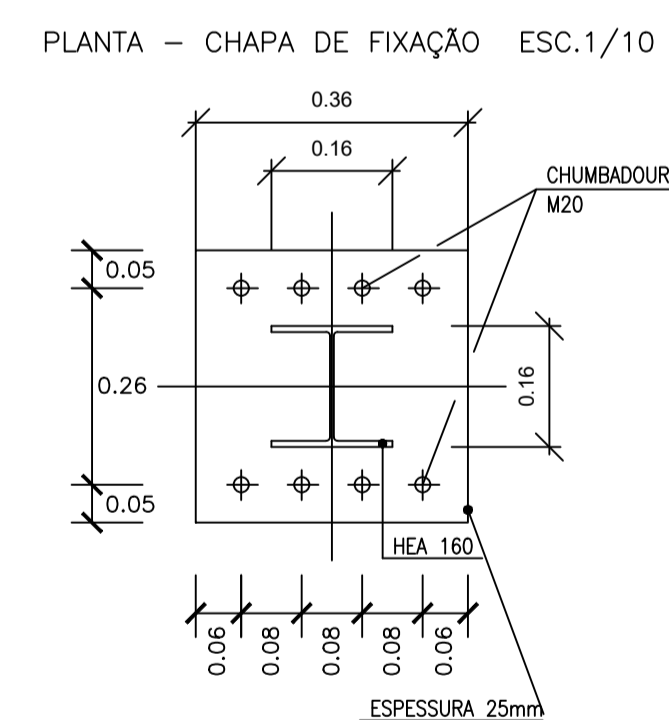
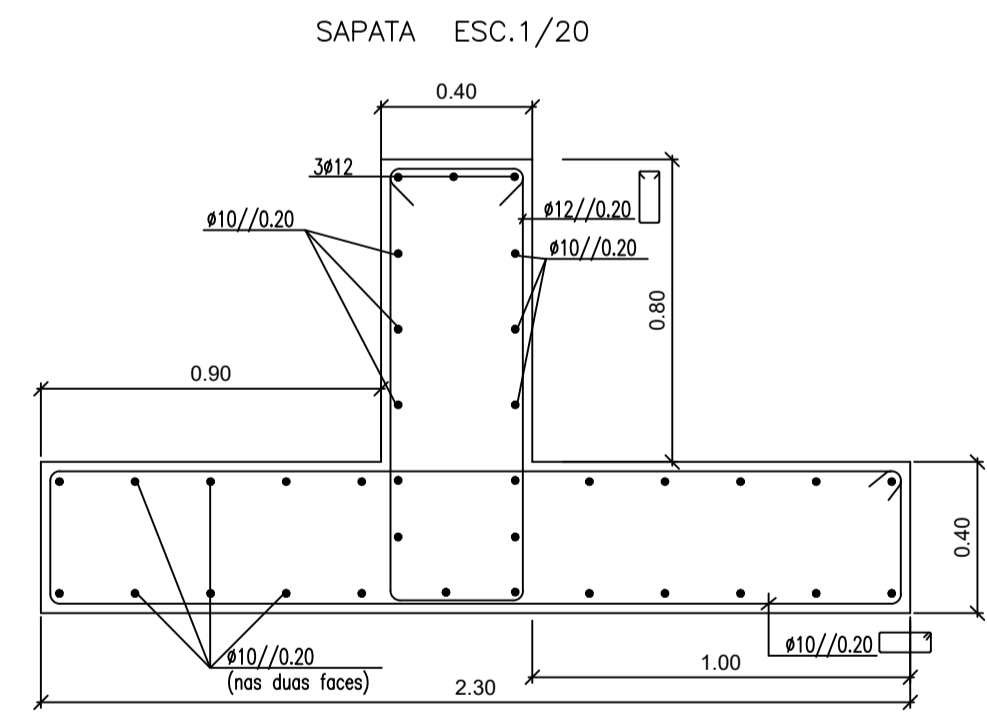
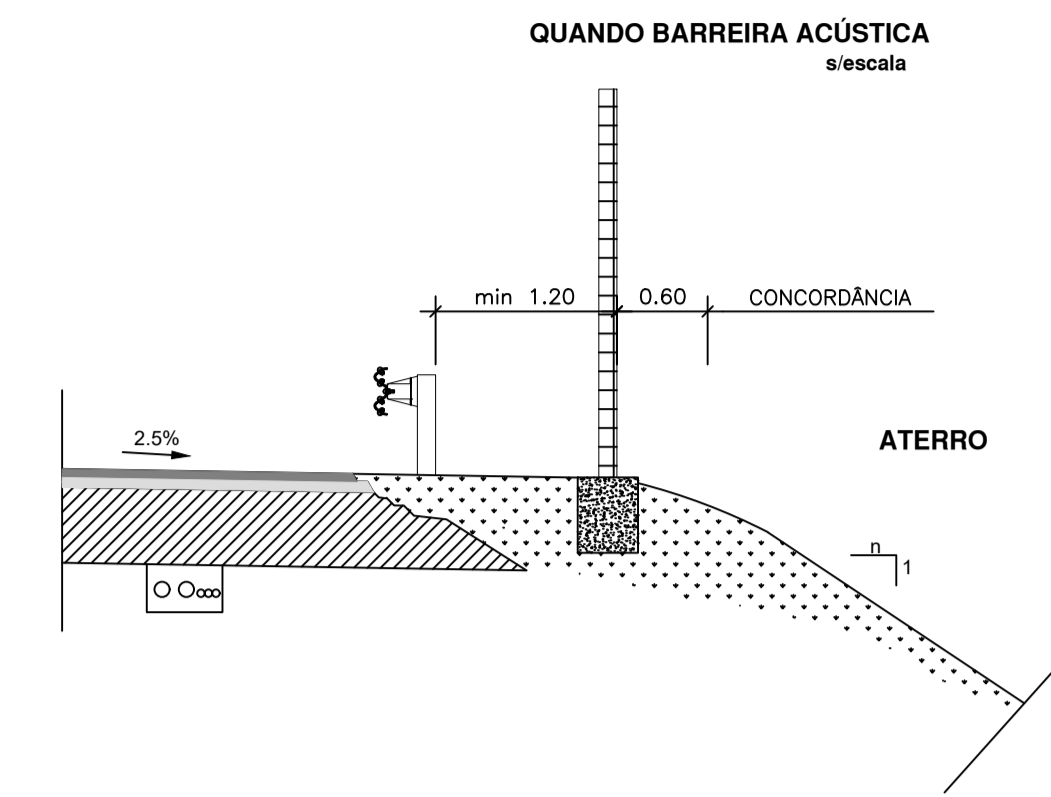
AÇOS

CHUMBADOUROS - AÇO Fe 360

ARMADURAS - A 400NR

BETÃO

C25/30



Barreira	Sentido	Localização		Extensão (m)	Altura (m)	Área (m²)	Tipologia
		Km início	Km fim				
BA01	Aveiro / Águeda	0+128	0+185	57	2,5	142,5	absorvente
BA02	Águeda / Aveiro	0+149	0+203	54	3	162	absorvente
BA03	Aveiro / Águeda	0+400	0+463	63	1,5	94,5	absorvente
BA04	Águeda / Aveiro	0+457	0+508	51	1,5	76,5	absorvente
BA05	Águeda / Aveiro	0+675	0+726	51	1,5	76,5	absorvente
BA06	Águeda / Aveiro	10+065	10+134	72	1,5	108	absorvente

Tipologia: Barreiras do tipo betão de lava (absorvente na face voltada para a via), intercaladas com 10% de painél acrílico em frente às habitações.

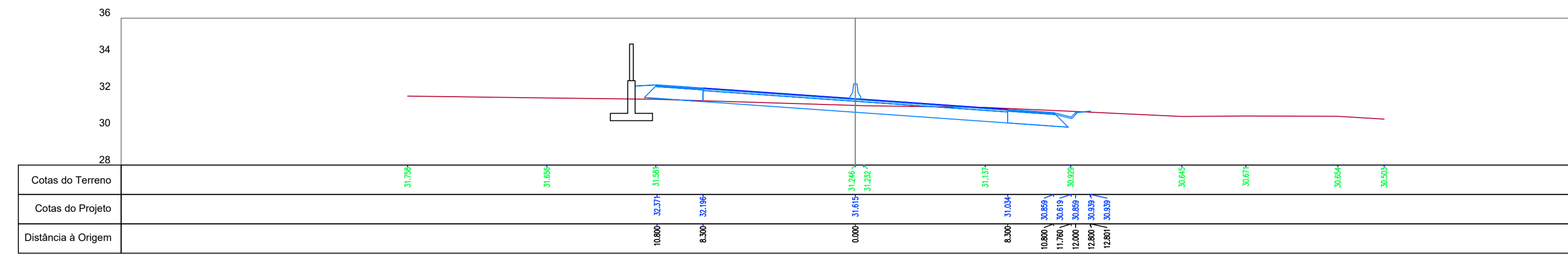
Painéis Absorventes:

- Isolamento Sonoro: DLR ≥ 20 dB (Categoria B2, de acordo com a NP EN 1793-2, de 2018);
- Absorção Sonora na face virada para a via (painéis absorventes): DLR ≥ 8 dB (Categoria A3, de acordo com a NP EN 1793-1, de 2017).

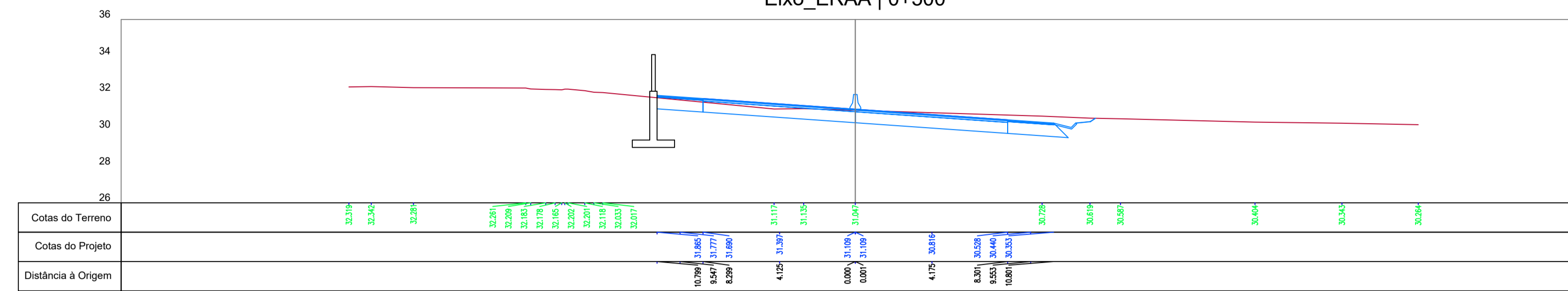
Painéis Refletores (Painéis em materiais à base de policarbonatos ou outros materiais sintéticos):

- Isolamento Sonoro: DLR ≥ 20 dB (Categoria B2, de acordo com a NP EN 1793-2, de 2018);
- Absorção Sonora (painéis refletores): Qualquer (Categoria A0, de acordo com a NP EN 1793-1, de 2017).

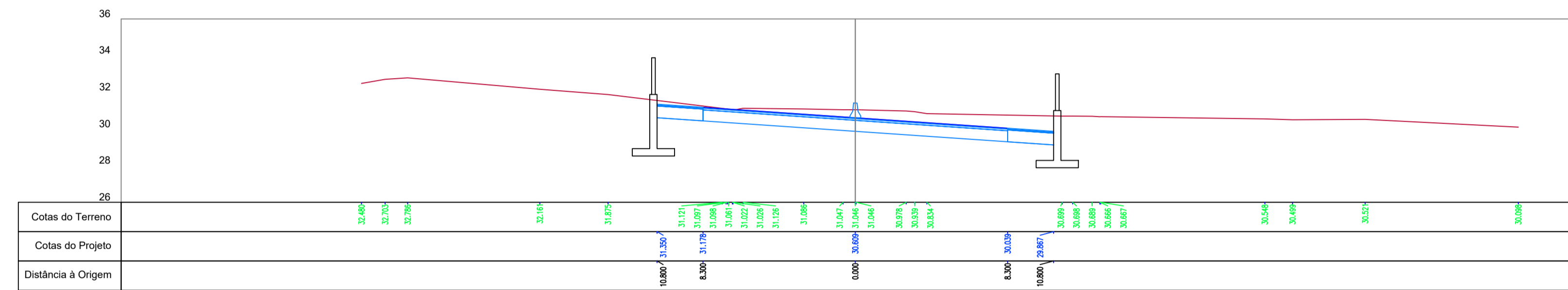
00	OUTUBRO/23	EMISSÃO INICIAL	AG
REVISÃO	DATA	DESCRIÇÃO	RESPONSÁVEL
Requerente:	MUNICÍPIO DE ÁGUEDA E MUNICÍPIO DE AVEIRO	Técnico Responsável:	Escalas:
Obr:	EIXO RODOVIÁRIO AVEIRO-ÁGUEDA		1/200
Local:	AVEIRO - ÁGUEDA	Projeto de Execução	
Especialidade:	BARREIRAS ACÚSTICAS	PRC.	FASE
Designação:	LOCALIZAÇÃO DE BARREIRAS ACÚSTICAS	ESPEC.	FOLHA
		REV.	REV.
		EP1557	PE P4.8.1
			03
			00



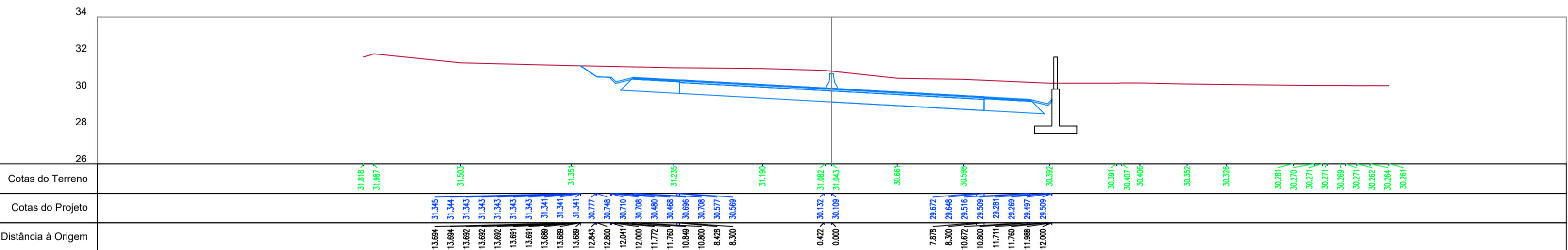
Eixo_ERA | 0+500



Eixo_ERA | 0+475



Eixo_ERA | 0+450



Eixo_ERA | 0+425

