

ANEXO I - Listagem de Taxa Vasculares

N.º de Táxones	Nome Comum	N.º Inventários										Endemecidade
		1	2	3	4	5	6	7	8	9	10	
Nome Científico		52	40	28	21	13	51	19	28	29	23	
Estrato Arbóreo												
<i>Acacia dealbata</i> Link	Mimosa					90						Exótica/Invasora
<i>Alnus glutinosa</i> (L) Gaerth	Amieiro						40					Autóctone
<i>Arbutus unedo</i> L.	Medronheiro	15	10	10	2		5	2		5		Autóctone
<i>Castanea sativa</i> Mill.	Castanheiro	15	10	10	2							Cultural
<i>Eucalyptus globulus</i> Labill.	Eucalipto	2	30					80				Exótica
<i>Fraxinus angustifolia</i> L.	Freixo	5					10					Autóctone
<i>Laurus nobilis</i> L.	Loureiro	5	5		2		5					Autóctone
<i>Olea europaea</i> L.	Oliveira						5					Cultural
<i>Quercus pyrenaica</i> Wild	Carvalho-negral	20	10		40			5		5		Autóctone
<i>Quercus robur</i> L.	Carvalho-alvarinho	70	10	2	50		10	5		5	5	Autóctone
<i>Pinus pinaster</i> Aiton	Pinheiro bravo	5	60		2			20		5		Autóctone
<i>Prunus avium</i> L.	Cerejeira						5					Autóctone
Estrato Arbustivo												
<i>Adenocarpus complicatus</i> (L.) J. Gay	Codesso		2	5			5					Autóctone
<i>Calluna vulgaris</i> (L.) Hull	Torga	20	10		5	2	10	5		25	5	Autóctone
<i>Cistus ladanifer</i> L.	Esteva		5	5								Autóctone
<i>Cistus psilosepalus</i> Sweet	Sarganho	20	5									Autóctone
<i>Cistus salviifolius</i> L.	Sarganho-mouro										5	Autóctone
<i>Crataegus monogyna</i> Jaq.	Pilriteiro	10					10					Autóctone
<i>Cytisus multiflorus</i> (L'Hér.) Sweet	Giesta-branca	5								10		Autóctone
<i>Cytisus scoparius</i> (L.) Link	Giasteira-das-vassouras	15						5		5		Autóctone
<i>Cytisus striatus</i> (Hill) Rolhm.	Giesta-negral	15		5		2		5		15		Autóctone
<i>Daphne gnidium</i> L.	Trovisco		5				5			5		Autóctone

<i>Erica arborea</i> L.	Urze-branca	20	5		5	2	10	5		25	5	Autóctone
<i>Erica australis</i> subsp. <i>australis</i>	Urze-vermelha		5							15		Autóctone
<i>Erica ciliaris</i> L.	Urze-carapaça						5					Autóctone
<i>Erica cinerea</i> L.	Lameirinha						5					Autóctone
<i>Erica umbellata</i> Loefl. Ex L.	Queiró	10	5							5		Autóctone
<i>Frangula alnus</i> Mill.	Sanguinho-de-água	15	5		5		15				5	Autóctone
<i>Genista falcata</i> Brot.	Tojo-gadanho	5	5				5			10		Autóctone
<i>Halimium ocymoides</i> (Lam.) Willk.	Sargaço-branco									10		Autóctone
<i>Iris pseudacorus</i> L.	Lírio-amarelo-dos-pântanos										20	Autóctone
<i>Juncus effusus</i> subsp. <i>effusus</i>	Junco-solto										10	Autóctone
<i>Juncus heterophyllus</i> Dufour	Junco-de-folhas-variadas										5	Autóctone
<i>Osyris alba</i> L.	Sândalo-branco	5	5							10		Autóctone
<i>Pterospartum tridentatum</i> (L.) Willk.	Carqueja						10					Autóctone
<i>Rubus ulmifolius</i> Schott	Silva	15	10	2	10	5	10	5		10	5	Autóctone
<i>Ruscus aculeatus</i> L.	Gilbradeira	10	5		5		5			5		Autóctone (Anexo V da Diretiva Habitats)
<i>Salix alba</i> L.	Borrazeira-branca	5					5					Autóctone
<i>Salix atrocinerea</i> Brot.	Borrazeira-preta	10					20				30	End. Ibérico
<i>Sambucus nigra</i> L.	Sabugueiro						5					Autóctone
<i>Typha latifolia</i> L.	Tabua										20	Autóctone
<i>Ulex europeus</i> L.	Tojo-arnal	15	10	5		2		5		10		End. Ibérico
<i>Ulex minor</i> Rothm.	Tojo-molar	10	5		5		10			5	5	Autóctone
Estrato herbáceo												
<i>Agrostis capillaris</i> L.	Panasco	5	5				10			10		Autóctone
<i>Agrostis castellana</i> Boss. & Reut	Barbas-de-raposa				5		10	5		25	5	Autóctone
<i>Agrostis truncatula</i> Parl. ssp. <i>commista</i>	Barbas-de-raposa			70						5		Autóctone
<i>Anagallis tenella</i> (L.)	Anagalis	2				2	5	5		5		Autóctone
<i>Anarrhinum bellidifolium</i> (L.) Willd	Samacalo			5								Autóctone
<i>Airopsis tenella</i> (Cav.) Asch. & Graebn.	Não tem	5										Autóctone
<i>Arenaria montana</i> subsp. <i>montana</i>	Arenária									2		Autóctone
<i>Bidens frondosa</i> L.	Erva-rapa		5				5					Exótica

<i>Briza minor</i> L.	Chocalheirinha			5	10		5		10			Autóctone
<i>Brachypodium sylvaticum</i> (Huds.) P	Braquipódio-bravo	2		10			10		5		5	Autóctone
<i>Bromus hordeaceus</i> L.	Bromo-cevada			5					5			Autóctone
<i>Carum verticillatum</i>	Alcaravia						10					Autóctone
<i>Cerastium glomeratum</i> Thuil	Erva-mole								10			Autóctone
<i>Chelidonium majus</i> L.	Erva-das-verrugas						5					Autóctone
<i>Clinopodium vulgare</i> L.	Clinopódio			5								Autóctone
<i>Conyza canadensis</i> (L.) Cronq.	Coniza		5			2		2				Exótica
<i>Corrigiola telephifolia</i> Pourr.	Corrigiola										5	Autóctone
<i>Crepis capillaris</i> (L.) Walir.	Almeirão-branco	5	5	5		2			5			Autóctone
<i>Cyperus eragrostis</i> Lam.	Chocalheirinha						5					Exótica
<i>Dactylis glomerata</i> L.	Penasco	15	5	5				5	20	10	5	Autóctone
<i>Digitalis purpurea</i> L.	Dedaleira				10					5		Autóctone
<i>Festuca ampla</i> Hack.	Festuca-larga								20			Autóctone
<i>Festuca arundinacea</i> Schreb	Festuca-alta								10		5	Autóctone
<i>Fumaria officinalis</i> L.	Erva-moleirinha	5	5	5		2		5	5			Autóctone
<i>Geranium purpureum</i> Vill.	Erva-de-são-roberto	5	5						5	5		Autóctone
<i>Jasione montana</i> L.	Botão-azul	5				1						Autóctone
<i>Holcus lanatus</i> L.	Erva-mole	5	5	10	10		10		5	5	5	Autóctone
<i>Holcus mollis</i> L.	Erva-molar			5					5	5		Autóctone
<i>Hypochaeris glabra</i> L.	Leituga	10							5			Autóctone
<i>Lamium maculatum</i> L.	Chuchapitos		2				5					Autóctone
<i>Lolium perenne</i> L.	Azevém			5					10			Autóctone
<i>Lotus uliginosus</i> L.	Erva-coelheira	2					5		5			Autóctone
<i>Leucojum autumnale</i> L.	Campainhas-do-outono										2	Autóctone
<i>Lythrum salicaria</i> L.	Salgueirinha						10				5	Autóctone
<i>Medicago lupulina</i> L.	Luzerna-preta								5			Autóctone
<i>Mentha suaveolens</i> Ehrh.	Mentastro	5	5	5	10		10	5	5		5	Autóctone
<i>Myosotis debilis</i> Pomel	Não tem										10	Autóctone
<i>Narcissus bulbocodium</i> L.	Campainhas-amarelas	5										Autóctone (Anexo V da Diretiva Habitats)

<i>Narcissus triandrus</i> L.	Não tem	5										Autóctone (Anexo IV da Diretiva Habitats)
<i>Plantago lanceolata</i> L.	Tanchagem-menor			5			5	5	5			Autóctone
<i>Plantago major</i> L.	Lingua-de-ovelha			5								Autóctone
<i>Poa trivialis</i> L.	Poa-comum								5		5	Autóctone
<i>Polygonum persicaria</i> L.	Erva-pessegueira						10					Autóctone
<i>Prunella vulgaris</i> L.	Erva-férrea	5		5	10		5					Autóctone
<i>Ranunculus omiophyllus</i> Tem.	Não tem										10	Autóctone
<i>Ranunculus repens</i> L.	Botão-de-ouro	5					5					Autóctone
<i>Raphanus raphanistrum</i> L.	Saramago						5					Autóctone
<i>Rumex acetosa</i> (L.)	Azedas		5						5			Autóctone
<i>Scrophularia scorodonia</i> L.	Trolha						10					End. Ibérico
<i>Sedum hirsutum</i> All.	Uva-de-gato									5		Autóctone
<i>Senecio sylvaticus</i> L.	Erva-loira-de-flor-pequena		5									Autóctone
<i>Silene gallica</i> L.	Erva-mel								5			Autóctone
<i>Silene latifolia</i> Poir.	Assobios	2										Autóctone
<i>Stellaria media</i> (L.) Vill.	Morugem branca		5						5			Autóctone
<i>Taraxacum officinale</i> L.	Dente-de-leão	5	5				5					Autóctone
<i>Trifolium arvense</i> L.	Pé-de-lebre			5					5			Autóctone
<i>Trifolium campestre</i> Schreb	Trevo-amarelo			5								Autóctone
<i>Trifolium repens</i> L.	Trevo-branco	5	5						5			Autóctone
<i>Teucrium scorodonia</i> L.	Salva-bastarda						10					Autóctone
<i>Umbilicus rupestris</i> (Salisb) Dandy	Umbigo-de-vénus	2					5			5		Autóctone
<i>Urtica dioica</i> L.	Urtiga	5	5				10					Autóctone
<i>Viola reviniana</i> Rchb.	Violeta-brava						10					Autóctone
Trepadeira												
<i>Hedera helix</i> L.	Hedera	2	5									Autóctone
<i>Lonicera periclymenum</i> L. subsp. <i>periclymenum</i>	Madressilva	2	5		5		10					Autóctone
<i>Vitis vinifera</i> L.	Vinha	2			5							Cultural
Pteridófito												

<i>Blechnum spicant</i> (L.) Roth.	Feto-pente	10	5	5	10		10			5		Autóctone
<i>Dryopteris affinis</i> subsp. <i>affinis</i>	Falso-feto-pente						10					Autóctone
<i>Osmunda regalis</i> L.	Feto-real	5					10					Autóctone
<i>Pteridium aquilinum</i> (L.) Kuhn	Feto-ordinário	20	10	5	5	5		5		30		Autóctone

Nota: Escala de Cobertura em percentagem

Inventários/Códigos:

Inventário 1 - Bosque de carvalho-alvarinho (*Quercus robur*) **(Ca)**

Inventário 2 -Pinhal (*Pinus pinaster*) com folhosas **(PF)**

Inventário 3 - Prados com arvoredos autóctones **(PrA)**

Inventário 4 - Bosque mistos de carvalhos (*Quercus robur* e *Quercus pyrenaica*)(**CAM**)

Inventário 5 - Mimosas (*Acacia dealbata*) **(M)**

Inventário 6- Galeria ribeirinha (afluente da ribeira de Mel) **(BR)**

Inventário 7 - Eucaliptal (*Eucalyptus globulus*) **(E)**

Inventário 8 - Prados **(Pr)**

Inventário 9- Matos autóctones **(Mat)**

Inventário 10- Vegetação de bordadura de charcos artificiais **(CHA)**

ANEXO II – Lista de Espécies da Fauna

<p>Diretiva Habitats relativa à preservação dos habitats naturais e da fauna e da flora selvagens Decreto-Lei n.º 140/99 de 24 de Abril</p> <p>ANEXO A-I - Espécies de aves de interesse comunitário cuja conservação requer a designação de zonas de proteção especial</p> <p>ANEXO B-II - Espécies animais e vegetais de interesse comunitário cuja conservação exige a designação de zonas especiais de conservação.</p> <p>ANEXO B-IV - Espécies animais e vegetais de interesse comunitário que exigem uma proteção rigorosa</p> <p>ANEXO B-V - Espécies animais e vegetais de interesse comunitário cuja captura ou colheita na natureza e exploração podem ser objeto de medidas de gestão</p> <p>Convenção de Berna (Relativa à Conservação da Vida Selvagem e dos Habitats Naturais da Europa) Decreto-Lei n.º 316/89, DR. de 22 de setembro</p> <p>ANEXO II - Espécies da fauna estritamente protegidas</p> <p>ANEXO III - Espécies protegidas da fauna</p> <p>Categorias SPEC (Espécies com Conservação preocupante na Europa) Preocupações de Conservação de acordo com a definição do BirdLife International (Tucker & Heath 1994):</p> <p>SPEC 2: Espécies cuja população se concentra na Europa e com estatuto de conservação desfavorável</p> <p>SPEC 3: Espécies cuja população não se concentra na Europa mas com estatuto de conservação desfavorável</p> <p>SPEC 4: Espécies cuja população se concentra na Europa e com estatuto de conservação favorável</p> <p>Livro Vermelho – Categorias da União Mundial para a Conservação (IUCN) relativas ao estatuto de ameaça das espécies selvagens:</p> <p>LC – Pouco Preocupante; NT – Quase Ameaçado; DD – Informação Insuficiente; NA – Não Aplicável; VU - Vulnerável</p>
--

Vertebrados:

- Listagem de vertebrados terrestres (anfíbios, répteis e mamíferos) presentes na área de estudo.

Quadro dos Anfíbios

Família		Nomenclatura científica	Nome comum	Livro Vermelho	Conv. Berna	Diretiva Habitats
Discoglossidae	Al obs	<i>Alytes obstetricans</i>	Sapo-parteiro	LC	II	B-IV
Ranidae	Pe per	<i>Pelophylax perezi</i>	Rã-verde	LC	III	B-V
Bufonidae	Bu spi	<i>Bufo spinosus</i>	Sapo-comum	LC	III	B-IV
	Bu cal	<i>Bufo calamita</i>	Sapo-corredor	LC	II	
Salamandridae	Sa sal	<i>Salamandra salamandra</i>	Salamandra	LC	III	

Quadro dos Répteis

Família		Nomenclatura científica	Nome comum	Livro Vermelho	Conv. Berna	Diretiva Habitats
Colubridae	Rh sca	<i>Rhinechis scalaris</i>	Cobra-de-escada	LC	III	B-IV
	Na mau	<i>Natrix maura</i>	Cobra-de-água-	LC	III	
	He hip	<i>Hemorrhois hippocrepsis</i>	viperina	LC	II	
		<i>Coronella girondica</i>	Cobra-de-ferradura	LC	III	
			Cobra-lisa-meridional			
Lacertidae	Ti lep	<i>Timon lepidus</i>	Sardão	LC	II	
	Po car	<i>Podarcis carbonelli</i>	Lagartixa-de-carbonell	VU	III	
	Ps alg	<i>Psammodromus algirus</i>	Lagartixa-do-mato	LC		
Anguidae	Na fra	<i>Anguis fragilis</i>	Licranço	LC	III	

Quadro dos mamíferos Mamíferos

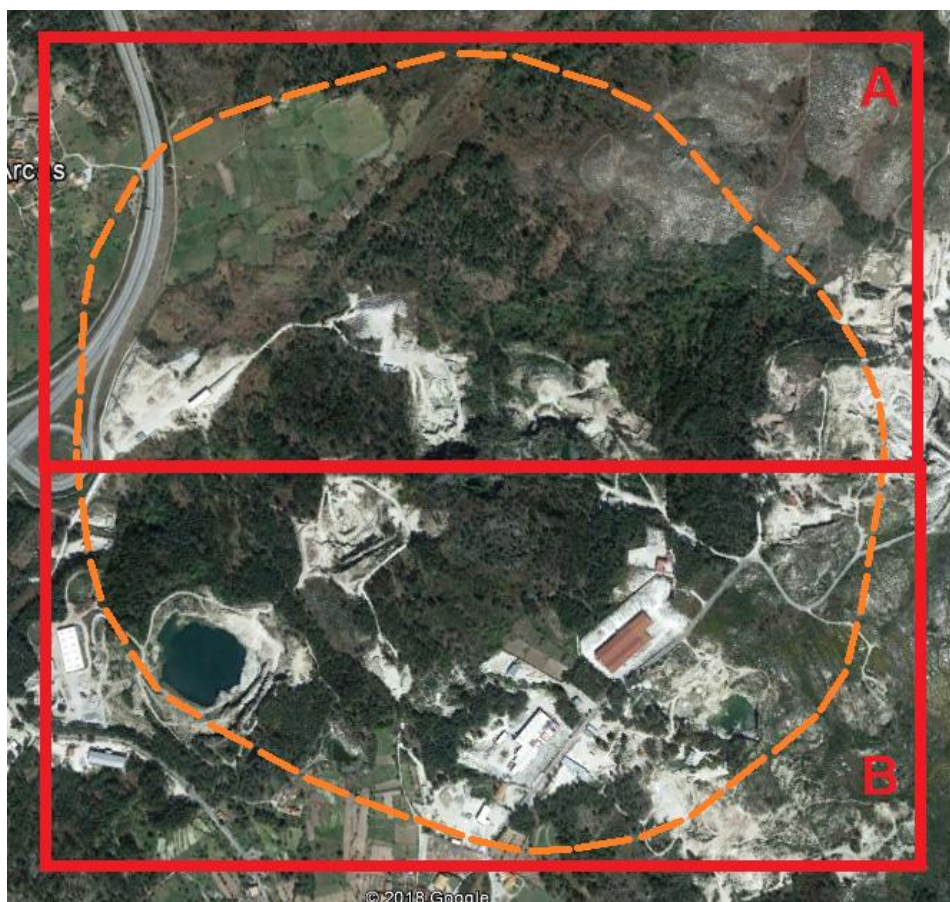
Família		Nomenclatura científica	Nome comum	Livro Vermelho	Conv. Berna	Diretiva Habitats
Erinaceidae	Er eur	<i>Erinaceus europaeus</i>	Ouriço-cacheiro	LC	III	
Mustelidae	Mu foi	<i>Mustela foina</i>	Fuínha	LC	III	
Leporidae	Or cun	<i>Oryctolagus cuniculus</i>	Coelho	NT		
Muridae	Ap syl	<i>Apodemus sylvaticus</i>	Rato-do-campo	LC		
Sciuridae	Sc vul	<i>Sciurus vulgaris</i>	Esquilo	LC	III	
Canidae	Vu vul	<i>Vulpes vulpes</i>	Raposa	LC		
Vespertilionidae	Pi sp.	<i>Pipistrellus</i> sp. (<i>pipistrellus/ kuhli</i>)	Morcego-anão/ Kuhl	LC	II	B-IV

Quadro das Aves

Família		Nomenclatura científica	Nome comum	Categoria SPEC	Livro vermelho	Berna	Diretiva Habitat
Accipitridae	<i>Bu but</i>	<i>Buteo buteo</i>	Águia-de-asa-redonda		LC	II	
	<i>Ac nis</i>	<i>Accipiter nisus</i>	Gavião		LC	II	
	<i>Ac gen</i>	<i>Accipiter gentilis</i>	Açor		LC	II	
Columbidae	<i>Co pa</i>	<i>Columba palumbus</i>	Pombo-trocaz	4	LC		
	<i>Co liv</i>	<i>Columba livia</i>	Pombo-doméstico				
Piciformes	<i>De maj</i>	<i>Dendrocopos major</i>	Pica-pau-malhado	2	LC	II	
	<i>Pi vir</i>	<i>Picus viridis</i>	Peto-verde		LC	II	
Alaudidae	<i>Lu arb</i>	<i>Lullula arborea</i>	Cotovia-dos-bosques	2	LC	III	A-1
	<i>Al ar</i>	<i>Alauda arvensis</i>	Laverca	3	LC	III	
Motacillidae	<i>An cam</i>	<i>Anthus campestris</i>	Petinha-dos-campos	3	LC	II	A-1
	<i>Mo alba</i>	<i>Motacilla alba</i>	Alvéola-branca		LC	II	
	<i>Mo cin</i>	<i>Motacilla cinerea</i>	Alvéola-cinzenta		LC	II	
Hirundinidae	<i>Hi rus</i>	<i>Hirundo rustica</i>	Andorinha-das-chaminés	3	LC	II	
	<i>Pt rup</i>	<i>Ptyonoprogne rupestris</i>	Andorinha-das-rochas		LC	II	
Strunidae	<i>St un</i>	<i>Sturnus unicolor</i>	Estorninho-preto	4	LC	II	
Corvidae	<i>Ga gla</i>	<i>Garrulus glandarius</i>	Gaio		LC		
	<i>Co cor</i>	<i>Corvus corone</i>	Gralha		LC		
	<i>Co cox</i>	<i>Corvus corax</i>	Corvo				
Troglodytidae	<i>Tr tro</i>	<i>Troglodytes troglodytes</i>	Cariça		LC	II	
Sylviidae	<i>Sy und</i>	<i>Sylvia undata</i>	Toutinegra-domato	2	LC	II	A-1
	<i>Sy mel</i>	<i>Sylvia melanocephala</i>	Toutinegra-dos-valados	4	LC	II	
	<i>Sy atr</i>	<i>Sylvia atricapilla</i>	Toutinegra-de-barrete	4	LC	II	
Turdidae	<i>Sa rub</i>	<i>Saxicola rubicola</i>	Cartaxo-comum	3	LC	II	
	<i>Ph och</i>	<i>Phoenicurus ochruros</i>	Rabirruivo-preto		LC	II	
	<i>Er rub</i>	<i>Erithacus rubecula</i>	Pisco	4	LC	II	
	<i>Tu mer</i>	<i>Turdus merula</i>	Melro	4	LC	III	
	<i>Tu vis</i>		Tordoveia	4	LC	III	

		<i>Turdus viscivorus</i>					
Passeridae	<i>Pa dom</i>	<i>Passer domesticus</i>	Pardal		LC		
Paridae	<i>Pe ate Pa maj</i>	<i>Periparus ater Parus major</i>	Chapim-carvoeiro Chapim-real		LC LC	II II	
Certhiidae	<i>Ce bra</i>	<i>Certhia brachydactyla</i>	Trepadeira	4	LC	II	
Fringillidae	<i>Fr coe Se ser Ca chl Ca can</i>	<i>Fringilla coelebs Serinus serinus Carduelis chloris Carduelis canabina</i>	Tentilhão Chamariz Verdelhão Pintarroxo	4 4 4 4	LC LC LC LC	III II II II	
Emberizidae	<i>Em cir</i>	<i>Emberiza cirulus</i>	Escrevedeira	4	LC	II	

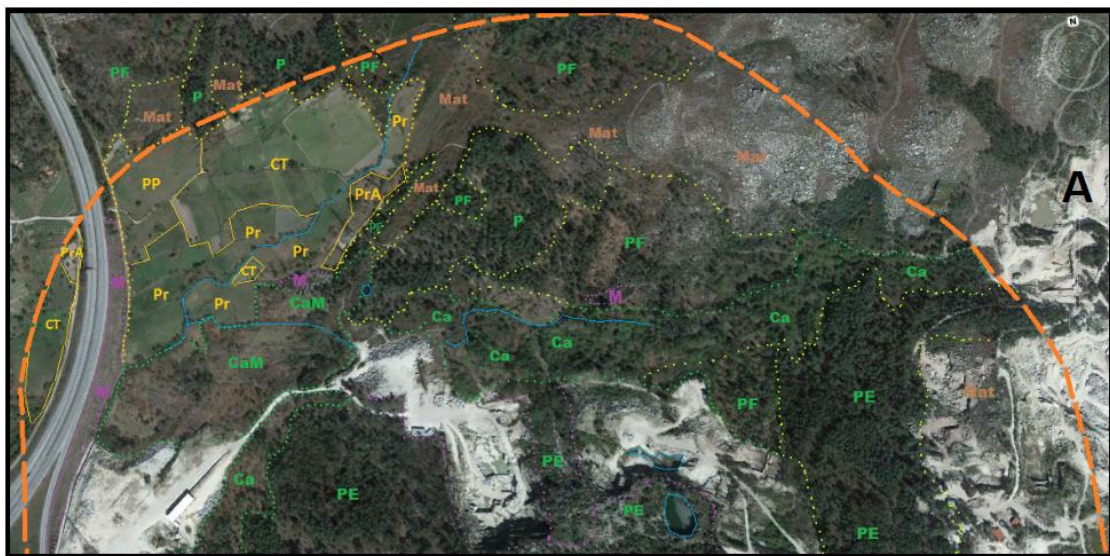
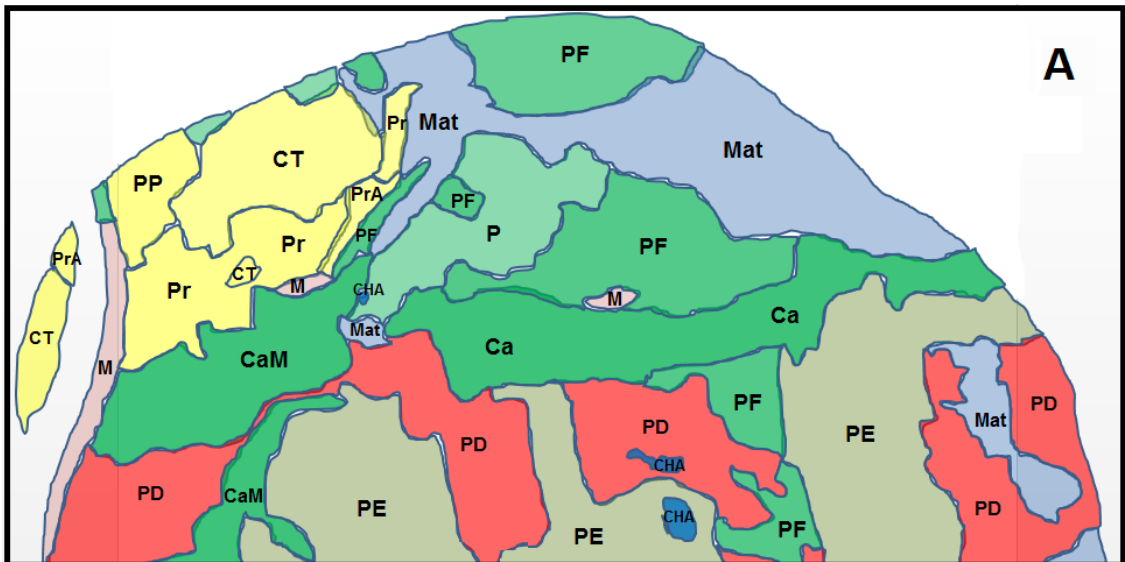
ANEXO III – Delimitação de Biótopos e Marcação de Pontos de Amostragem (Flora e Fauna)



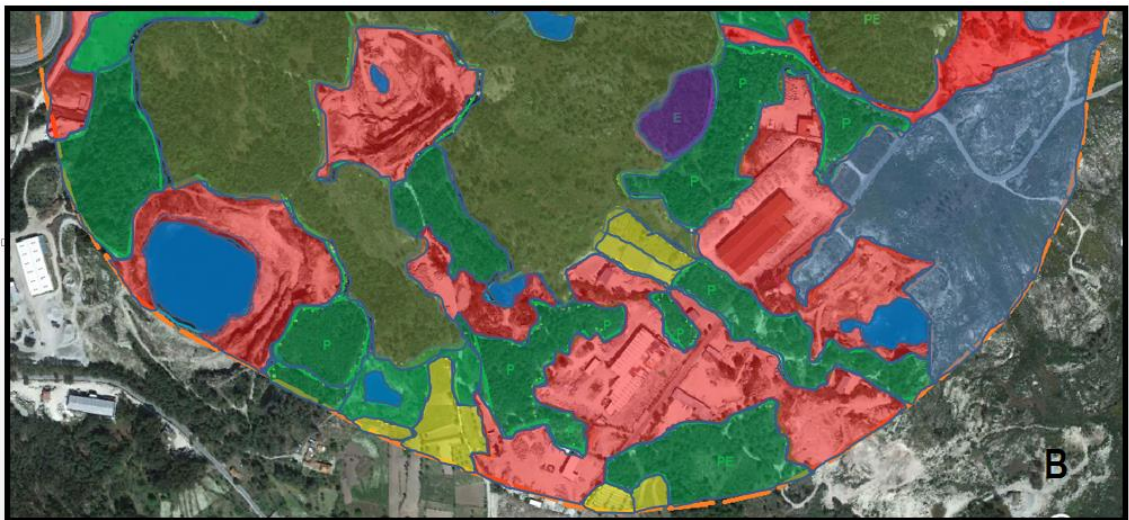
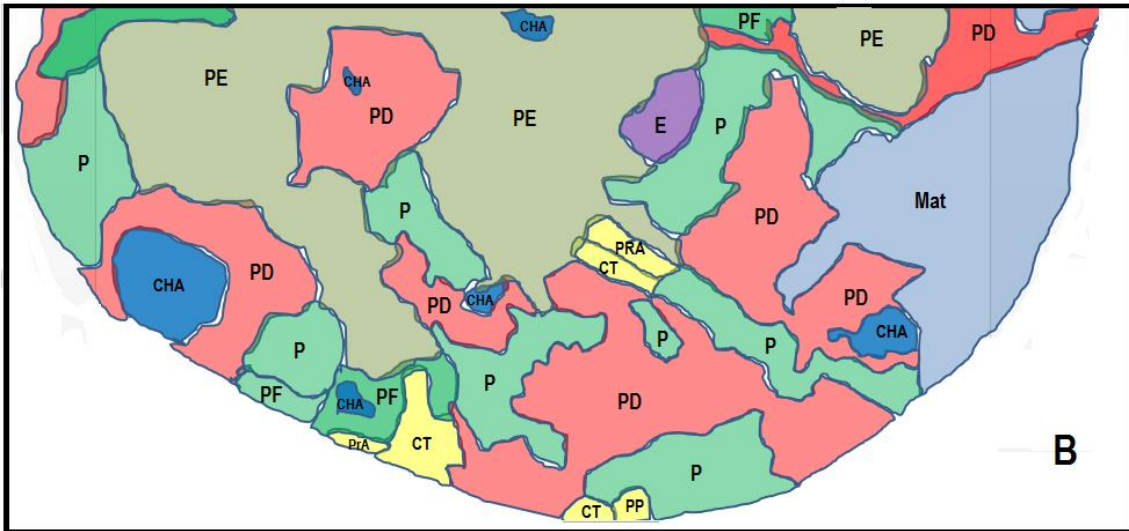
Localização Geral

Legenda:

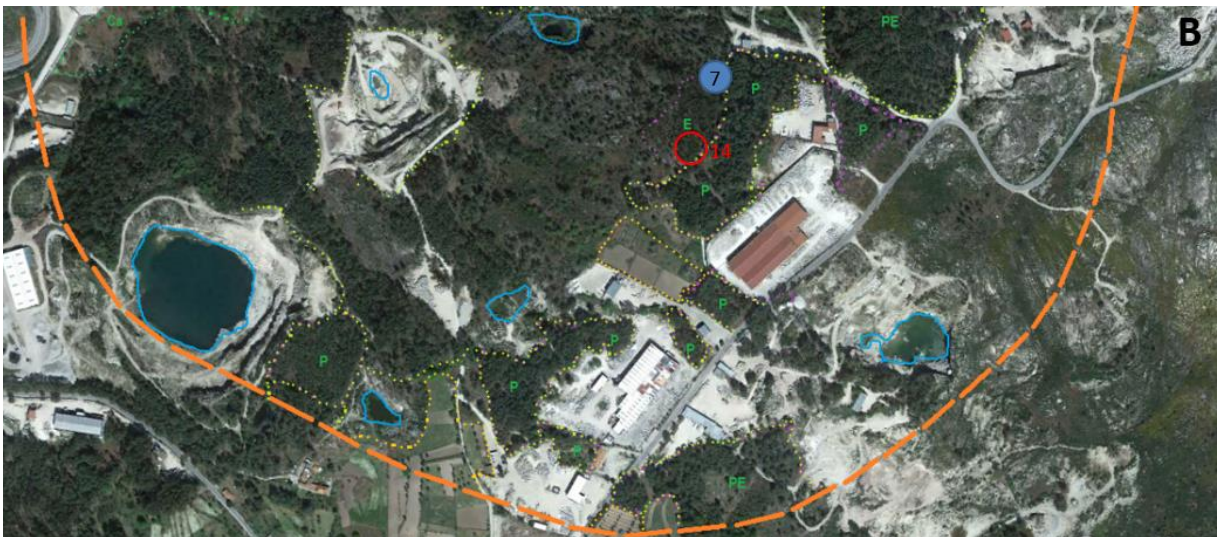
Biótopos	Código.
Áreas Agrícolas	
Prados	P
Prados de arvoredado autóctone	PrA
Pastagens permanentes	PP
Culturas temporárias	CT
Áreas Florestais (Florestas de Produção)	
Eucaliptal	E
Pinhal	P
Pinhal com Eucaliptal	PE
Pinhal (com folhosas	PF
Mimosas	M
Áreas Naturais e Seminaturais	
Bosques de carvalho-alvarinho	Ca
Bosques mistos de carvalho alvarinho e carvalho-negral	CaM
Matos autóctones	Mat
Áreas Artificiais	
Pedreiras	PD
Vegetação de bordadura de charcos artificiais	CHA



Marcação de Biótopos (área a Norte)



Marcação de Biótopos (área a Sul)



Marcação de pontos de amostragem.

● Inventários Florísticos; ○ Inventários Faunísticos.

Anexo II - Lista de Espécies da Fauna (Matriz)

AVIFAUNA

	Pr	PrA	PP	CT	P	E	PE	PF	M	Ca	CaM	BR	Mat	PD	CHA
<i>Bubut</i>	0	0	0	0	0	0	1	1	0	0	0	0	1	0	0
<i>Acnis</i>	0	0	0	0	0	0	0	0	0	1	1	0	0	0	0
<i>Ac gen</i>	0	0	0	0	1	0	1	1	0	1	0	0	0	0	0
<i>Co pal</i>	0	0	0	0	0	0	0	1	0	1	1	0	0	0	0
<i>Coliv</i>	0	0	0	1	0	0	0	0	0	0	0	0	0	0	0
<i>De maj</i>	0	0	0	0	0	0	0	0	0	1	1	0	0	0	0
<i>Pi vir</i>	0	0	0	0	1	0	0	1	0	1	0	0	0	0	0
<i>Lu arb</i>	0	1	0	0	0	0	0	0	0	0	0	0	1	0	0
<i>Al arv</i>	0	0	0	0	0	0	0	0	0	0	0	0	1	0	0
<i>An cam</i>	0	0	0	0	0	0	0	0	0	0	0	0	1	0	0
<i>Mo alb</i>	1	0	0	0	0	0	0	0	0	0	0	0	0	1	1
<i>Mo cin</i>	0	1	0	0	0	0	0	0	0	0	0	1	0	0	1
<i>Hi rus</i>	1	0	0	0	0	0	0	0	0	0	0	0	0	0	0
<i>Pt rup</i>	0	0	0	0	0	0	0	0	0	0	0	0	0	1	1
<i>Stuni</i>	0	1	0	0	0	0	0	0	0	1	0	0	0	0	1
<i>Ga gla</i>	0	0	0	0	0	0	0	1	0	1	1	0	0	0	0
<i>Cocor</i>	0	0	1	0	0	0	0	0	0	0	1	0	1	0	0
<i>Cocox</i>	0	0	0	0	0	0	1	0	0	0	0	0	0	1	1
<i>Trtro</i>	0	0	0	0	0	0	0	0	0	1	1	1	0	0	0
<i>Sy und</i>	0	0	0	0	0	0	0	0	0	0	0	0	1	0	0
<i>Sy mel</i>	0	0	0	0	0	1	0	0	0	0	0	0	1	0	0
<i>Syatr</i>	0	0	0	0	0	0	0	0	0	1	0	1	0	0	0
<i>Sarub</i>	0	0	0	0	0	0	0	0	0	0	0	0	1	1	1
<i>Phoch</i>	0	0	0	0	0	0	0	0	0	1	0	0	0	1	1
<i>Errub</i>	0	0	0	0	0	0	0	0	0	1	1	1	1	0	0
<i>Tumer</i>	0	1	0	0	0	0	0	0	0	1	1	1	0	0	0
<i>Tuvis</i>	0	0	0	0	0	0	0	0	0	0	1	0	0	0	0
<i>Pa dom</i>	0	1	0	1	0	0	0	0	0	0	0	0	0	0	0
<i>Pe ate</i>	0	0	0	0	1	0	0	1	0	1	1	0	0	0	0
<i>Pamaj</i>	0	1	0	0	0	0	0	0	0	1	1	1	0	0	0
<i>Ce bra</i>	0	0	0	0	0	0	0	0	0	1	1	0	0	0	0
<i>Fr coe</i>	0	0	0	0	1	0	0	1	0	1	1	0	0	0	0
<i>Se ser</i>	0	0	0	0	0	0	0	0	0	1	0	0	1	0	0
<i>Ca chl</i>	0	0	0	0	0	0	0	0	0	1	0	1	0	0	0
<i>Ca can</i>	0	1	0	0	0	0	0	0	0	0	0	0	1	0	0
<i>Em cir</i>	1	0	0	0	0	0	0	0	0	0	0	0	0	0	0
	3	7	1	2	4	1	3	7	0	18	13	7	11	5	7
	Pr	PrA	PP	CT	P	E	PE	PF	M	Ca	CaM	BR	Mat	PD	CHA
	3	7	1	2	4	1	3	7	0	18	13	7	11	5	7
IRR	0,08	0,19	0,03	0,06	0,11	0,03	0,08	0,19	0,00	0,50	0,36	0,19	0,31	0,14	0,19

INSETOS (ARTROPODES)

	Pr	PrA	PP	CT	P	E	PE	PF	M	Ca	CaM	BR	Mat	PD	CHA
Ma rel	0	0	0	0	0	0	0	0	0	1	0	0	0	0	0
Lu cer	0	0	0	0	0	0	0	0	0	1	0	0	0	0	0
Br ate	0	0	0	0	1	0	0	1	0	0	0	0	1	0	0
Bl lus	0	0	0	0	0	0	0	0	0	0	0	0	1	0	0
He ruf	1	0	0	0	0	0	0	0	0	0	0	0	0	0	0
Ai pui	0	1	1	0	0	0	0	0	0	0	0	0	0	0	0
Ne syl	0	0	0	0	0	0	0	0	0	1	0	0	0	0	0
Bo ter	0	1	0	0	0	0	0	0	0	1	0	0	0	0	0
Xy vio	0	0	0	0	0	0	0	0	0	0	1	0	0	0	0
Sa arg	0	0	0	0	0	0	0	0	0	0	1	1	0	0	0
Ch jas	0	1	0	0	0	0	0	0	0	1	0	0	0	0	0
Eu aur	1	0	0	0	0	0	0	0	0	0	1	0	0	0	0
Ox cur	0	0	0	0	0	0	0	0	0	0	1	0	0	0	0
Ae mix	0	0	0	0	0	0	0	0	0	0	0	0	0	0	1
Co bol	0	0	0	0	0	0	0	0	0	1	0	0	0	0	0
	2	3	1	0	1	0	0	1	0	6	4	1	2	0	1
	Pr	PrA	PP	CT	P	M	PE	PF	M	Ca	CaM	BR	Mat	PD	CHA
Insect	2	3	1	0	1	0	0	1	0	6	4	1	2	0	1
IRR	0,18	0,33	0,11	0,00	0,11	0,00	0,00	0,11	0,00	0,67	0,44	0,11	0,22	0,00	0,11

Insetos(Artropoda)

	Nomenclatura científica
Ma rel	<i>Mantis religiosa</i>
Lu cer	<i>Lucanus cervus</i>
Br ate	<i>Bruchidius ater</i>
Bl lus	<i>Blaps lusitanica</i>
He ruf	<i>Heliotaurus ruficollis</i>
Ne syl	<i>Nemobius sylvestris</i>
A ipui	<i>Ailopus puissantii</i>
Sa arg	<i>Sarcophaga argyrostoma</i>
Bo ter	<i>Bombus terrestris</i>
Xy vio	<i>Xylocopa violacea</i>
Ch jas	<i>Charaxes jasius</i>
Eu aur	<i>Euphydryas aurinia</i>
Ox cur	<i>Oxygastra curtisii</i>
Co bol	<i>Cordulegaster boltonii</i>
Ae mix	<i>Aeshna mixta</i>

MAMÍFEROS

	Pr	PrA	PP	CT	P	E	PE	PF	M	Ca	CaM	BR	Mat	PD	CHA
<i>Er eur</i>	0	1	0	0	0	0	0	0	0	0	0	0	0	0	0
<i>Mu foi</i>	0	0	0	0	0	0	0	1	0	0	0	0	0	0	0
<i>Or cun</i>	0	0	0	0	1	0	0	0	0	1	0	0	0	0	0
<i>Ap syl</i>	0	0	0	0	0	0	0	0	0	1	0	0	0	0	0
<i>Vu vul</i>	0	0	0	0	0	0	1	0	0	0	0	0	1	0	0
<i>Ge gen</i>	0	0	0	0	0	0	0	0	0	0	1	0	0	0	0
<i>Pi sp.</i>	0	0	0	0	0	0	0	1	0	0	0	1	0	0	0
	0	1	0	0	1	0	1	2	0	2	1	1	1	0	0
	0	1	0	0	1	0	1	2	0	2	1	1	1	0	0
	Pr	PrA	PP	CT	P	E	PE	PF	M	Ca	CaM	BR	Mat	PD	CHA
Mamif	0	1	0	0	1	0	1	2	0	2	1	1	1	0	0
IRR	0,00	0,14	0,00	0,00	0,14	0,00	0,14	0,29	0,00	0,29	0,14	0,14	0,14	0,00	0,00

Mamíferos

	Nomenclatura científica
Er eur	<i>Erinaceus europaeus</i>
Mu foi	<i>Mustela foina</i>
Or cun	<i>Oryctolagus cuniculus</i>
Ap syl	<i>Apodemus sylvaticus</i>
Sc vul	<i>Sciurus vulgaris</i>
Vu vul	<i>Vulpes vulpes</i>
Pi sp.	<i>Pipistrellus sp. (pipistrellus/kuhli)</i>

HERPETOFAUNA (ANFÍBIOS e RÉPTEIS)

	Pr	PrA	PP	CT	P	E	PE	PF	M	Ca	CaM	BR	Mat	PD	CHA
<i>Al obs</i>	0	0	0	0	0	0	1	1	0	0	0	0	0	0	0
<i>Pe per</i>	1	0	0	0	0	0	0	0	0	0	0	0	0	0	1
<i>Bu spi</i>	0	0	0	0	0	0	0	0	0	1	0	0	0	0	0
<i>Bu cal</i>	0	0	0	0	0	0	0	0	0	0	0	0	1	0	0
<i>Sa sal</i>	0	0	0	0	0	0	0	0	0	0	1	0	1	0	0
<i>Rh sca</i>	0	0	0	0	0	0	0	0	0	0	0	0	0	0	0
<i>Na mau</i>	0	0	0	0	0	0	0	0	0	0	1	1	0	0	1
<i>He hip</i>	0	0	0	0	0	0	0	0	0	0	1	0	0	0	0
<i>Co gir</i>	0	1	0	0	0	0	0	0	0	0	0	0	0	0	0
<i>Ti lep</i>	0	0	0	0	0	0	0	0	0	0	0	0	1	0	0
<i>Po car</i>	0	0	0	0	0	0	0	0	0	1	0	0	0	0	0
<i>Ps alg</i>	0	0	0	0	0	0	0	0	0	1	0	0	0	0	0
<i>An fra</i>	0	0	0	0	0	0	0	0	0	1	0	0	0	0	0
	1	1	0	0	0	0	1	1	0	4	3	1	3	0	2
	Pr	PrA	PP	CT	P	E	PE	PF	M	Ca	CaM	BR	Mat	PD	CHA
Herpet	1	1	0	0	0	0	1	1	0	4	3	1	3	0	2
IRR	0,08	0,08	0,00	0,00	0,00	0,00	0,08	0,08	0,00	0,31	0,23	0,08	0,23	0,00	0,15

Anfios

	Nomenclatura científica
<i>Al obs</i>	<i>Alytes obstetricans</i>
<i>Pe per</i>	<i>Pelophylax perezi</i>
<i>Bu spi</i>	<i>Bufo spinosus</i>
<i>Bu cal</i>	<i>Bufo calamita</i>
<i>Sa sal</i>	<i>Salamandra salamandra</i>

Répteis

	Nomenclatura científica
<i>Rh sca</i>	<i>Rhinechis scalaris</i>
<i>Na mau</i>	<i>Natrix maura</i>
<i>He hip</i>	<i>Hemorrhois hippocrepis</i>
<i>Co gir</i>	<i>Coronella girondica</i>
<i>Ti lep</i>	<i>Timon lepidus</i>
<i>Po car</i>	<i>Podarcis carbonelli</i>
<i>Ps alg</i>	<i>Psammodromus algirus</i>
<i>Na fra</i>	<i>Anguis fragilis</i>