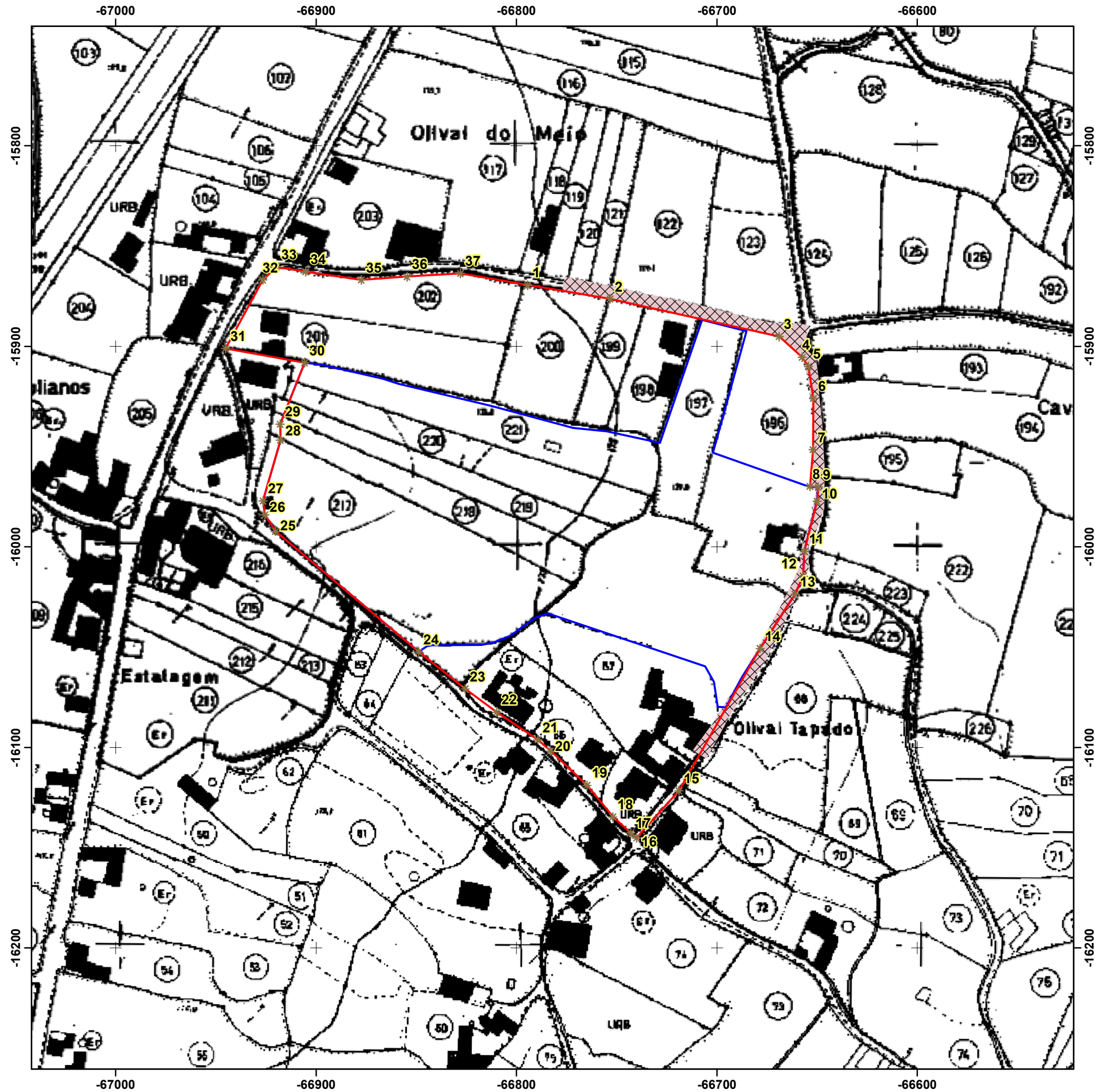


Este documento é propriedade dos autores e não poderá ser reproduzido, no todo ou em parte, sem a devida autorização por escrito.

(NP EN 2016)
A3



- * 37 Vértices da área de ampliação
- Caminho público adquirido pela MARFILPE (1956 m²)
- Limite da área da pedraira "Moleanos n.º 3" ÁREA A LICENCIAR (52 886 m²)
- Limite da área da Pedreira "Moleanos n.º 3" considerada em anterior licenciamento (29 349 m²)

N.º	Coordenadas		N.º	Coordenadas	
	M(m)	P(m)		M(m)	P(m)
1	-66794,5	-15869,5	20	-66783	-16101,7
2	-66753,3	-15876,4	21	-66789,3	-16096,2
3	-66668,9	-15895,1	22	-66809,8	-16082,4
4	-66657,5	-15905,4	23	-66825,5	-16070,8
5	-66654,4	-15910	24	-66848,8	-16052,3
6	-66651,8	-15925,9	25	-66920,3	-15992,2
7	-66652	-15951,6	26	-66925,4	-15983,9
8	-66653,5	-15969,9	27	-66926,4	-15977,1
9	-66649,4	-15970,2	28	-66917,7	-15946,8
10	-66650	-15977,3	29	-66917,8	-15938,8
11	-66656,5	-16002,2	30	-66905,7	-15908,2
12	-66657	-16014,6	31	-66945,1	-15901
13	-66661	-16023,5	32	-66926,5	-15866,9
14	-66678,4	-16050,6	33	-66919,7	-15860,4
15	-66718,9	-16121,6	34	-66905,2	-15862,8
16	-66740	-16145,1	35	-66877,4	-15866,9
17	-66743	-16142,5	36	-66854,5	-15865,3
18	-66751,9	-16134,5	37	-66827,9	-15863,6
19	-66764,8	-16118,8			

PLANO DE PEDREIRA Plano de Lavra (volume I)	
EXECUTADO POR	Geociliamb, Unipessoal, Lda.
REQUERENTE	MARFILPE MOLEANOS DE PORTUGAL
LOCAL	Pedreira n.º 4887 "Moleanos n.º 3" Freguesia Aljubarrota (Prazeres), Concelho de Alcobaça
DESIGNAÇÃO	PLANTA CADASTRAL
DATA	JUNHO 2024
TÉCNICO RESPONSÁVEL	João Miguel Rodrigues, Eng.º Geólogo, O.E. 42173
ESCALA	1:2000
TÉCNICO RESPONSÁVEL PELA CARTOGRAFIA	José António Almeida, Eng.º Minas, O.E. 25004
N.º	03

Coordenadas Rectangulares Planas, datum PT-TM06-ETRS89