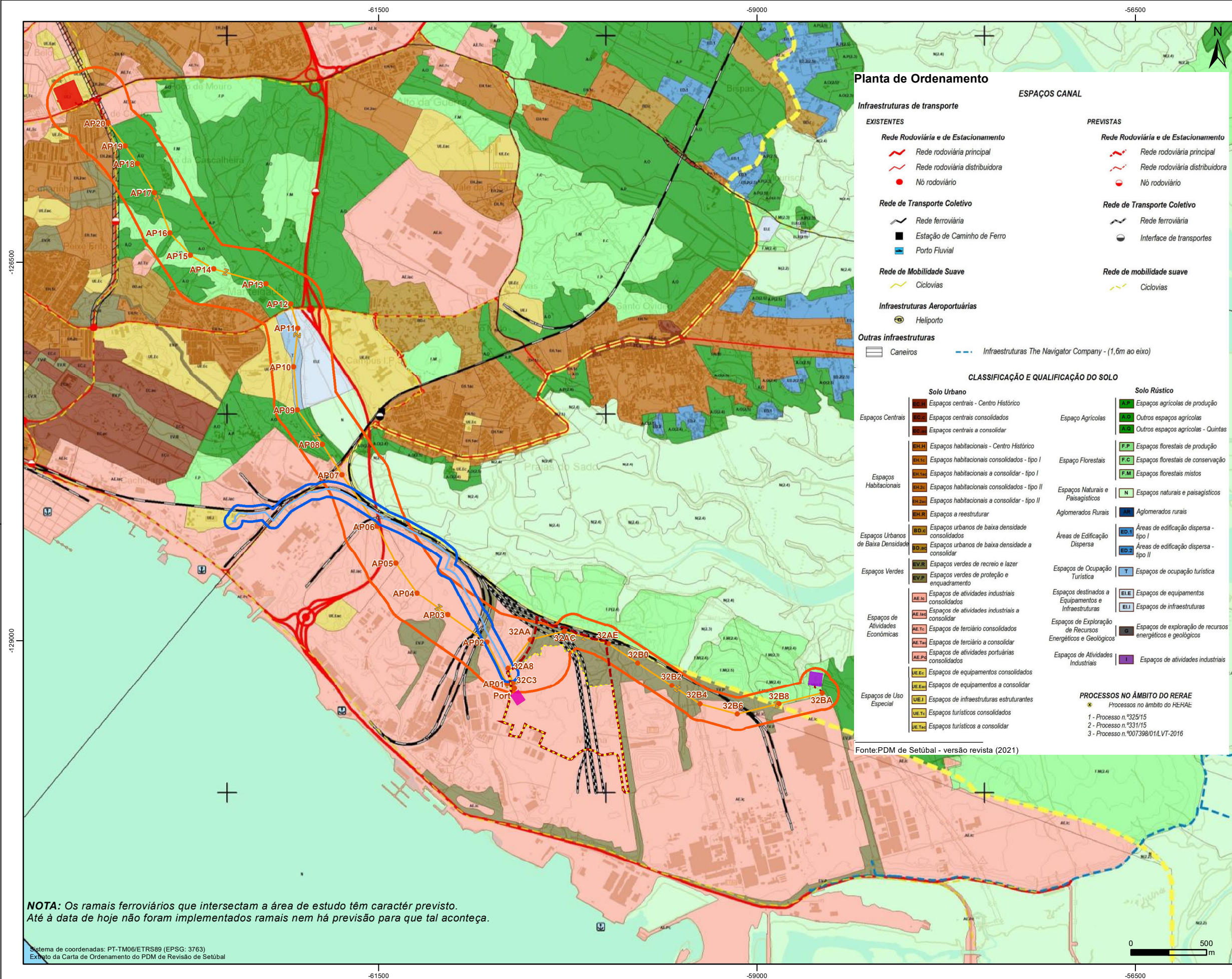


Este desenho é propriedade do GRUPO QUADRANTE, não podendo ser utilizado ou reproduzido no todo ou em parte, ou comunicado a terceiros, sem a sua expressa autorização. Este desenho só é válido para construção depois de devidamente assinado.



**NOTA:** Os ramais ferroviários que intersectam a área de estudo têm carácter previsto. Até à data de hoje não foram implementados ramais nem há previsão para que tal aconteça.

Sistema de coordenadas: PT-TM06/ETRS89 (EPSG: 3763)  
Extrato da Carta de Ordenamento do PDM de Revisão de Setúbal

**Planta de Ordenamento**

Infraestruturas de transporte	
<b>EXISTENTES</b>	<b>PREVISTAS</b>
<b>Rede Rodoviária e de Estacionamento</b>	<b>Rede Rodoviária e de Estacionamento</b>
Rede rodoviária principal	Rede rodoviária principal
Rede rodoviária distribuidora	Rede rodoviária distribuidora
Nó rodoviário	Nó rodoviário
<b>Rede de Transporte Coletivo</b>	<b>Rede de Transporte Coletivo</b>
Rede ferroviária	Rede ferroviária
Estação de Caminho de Ferro	Interface de transportes
Porto Fluvial	
<b>Rede de Mobilidade Suave</b>	<b>Rede de mobilidade suave</b>
Ciclovias	Ciclovias
<b>Infraestruturas Aeroportuárias</b>	
Heliporto	
<b>Outras infraestruturas</b>	
Caneiros	Infraestruturas The Navigator Company - (1,6m ao eixo)

CLASSIFICAÇÃO E QUALIFICAÇÃO DO SOLO	
<b>Solo Urbano</b>	<b>Solo Rústico</b>
<b>EA.01</b> Espaços centrais - Centro Histórico	<b>EA.02</b> Outros espaços agrícolas
<b>EA.02</b> Espaços centrais consolidados	<b>EA.03</b> Outros espaços agrícolas - Quintas
<b>EA.03</b> Espaços centrais a consolidar	<b>F.P.01</b> Espaços florestais de produção
<b>EH.01</b> Espaços habitacionais - Centro Histórico	<b>F.F.01</b> Espaços florestais de conservação
<b>EH.02</b> Espaços habitacionais consolidados - tipo I	<b>F.M.01</b> Espaços florestais mistos
<b>EH.03</b> Espaços habitacionais a consolidar - tipo I	<b>EA.04</b> Espaços Naturais e Paisagísticos
<b>EH.04</b> Espaços habitacionais consolidados - tipo II	<b>EA.05</b> Espaços naturais e paisagísticos
<b>EH.05</b> Espaços habitacionais a consolidar - tipo II	<b>AR.01</b> Aglomerados rurais
<b>EH.06</b> Espaços a reestruturar	<b>ED.01</b> Áreas de edificação dispersa - tipo I
<b>EU.01</b> Espaços urbanos de baixa densidade consolidados	<b>ED.02</b> Áreas de edificação dispersa - tipo II
<b>EU.02</b> Espaços urbanos de baixa densidade a consolidar	<b>EO.01</b> Espaços de ocupação turística
<b>EV.01</b> Espaços verdes de recreio e lazer	<b>ET.01</b> Espaços de equipamentos
<b>EV.02</b> Espaços verdes de proteção e enquadramento	<b>ET.02</b> Espaços de infraestruturas
<b>EA.04</b> Espaços de atividades industriais consolidados	<b>EG.01</b> Espaços de exploração de recursos energéticos e geológicos
<b>EA.05</b> Espaços de atividades industriais a consolidar	<b>EA.06</b> Espaços de atividades industriais
<b>EA.06</b> Espaços de terciário consolidados	
<b>EA.07</b> Espaços de terciário a consolidar	
<b>EA.08</b> Espaços de atividades portuárias consolidados	
<b>UE.01</b> Espaços de equipamentos consolidados	
<b>UE.02</b> Espaços de equipamentos a consolidar	
<b>UE.03</b> Espaços de infraestruturas estruturantes	
<b>UE.04</b> Espaços turísticos consolidados	
<b>UE.05</b> Espaços turísticos a consolidar	

**PROCESSOS NO ÂMBITO DO RERAÉ**  
 \* Processos no âmbito do RERAÉ:  
 1 - Processo n.º325/15  
 2 - Processo n.º331/15  
 3 - Processo n.º007398/01/LVT-2016

Fonte:PDM de Setúbal - versão revista (2021)



**Unidade Industrial de Conversão de Lítio (UICLI)**

- Área de Estudo
- Área de Implantação
- Corredor de ApR para uso industrial
- Condução de ApR para uso industrial
- Corredor de fornecimento de energia elétrica
- Traçado indicativo da linha elétrica aérea a 60 kV e respetivos apoios preliminares
- Traçado indicativo da linha elétrica subterrânea a 60 kV
- Subestação
- Subestação de Setúbal
- Subestação do Sado

**Elementos existentes**

- Subestação de Setúbal
- Subestação do Sado



**UNIDADE INDUSTRIAL DE CONVERSÃO DE LÍTIO (UICLI)**

Projeto	B.Matroca								
Desenho	M.Ferrão								
Verificação	L.Leiria								
Aprovação	M.Abrantes	Rev.	Data						

Escala: 1/25 000

Fase: EIA - Projeto de Execução  
 Designação: Extrato da Planta de Ordenamento - C2.1 - Classificação e Qualificação do Solo - PDM de Setúbal - versão revista

Número	4.3	Revisão	01
Ficheiro	4_3_PD_Rev_Ord_AUR_EIA_R00	Folha	1/1
Processo	T2022-090-01	Data	Maio 2024

A3 Rev.º SIG: Q0E1T2022-090-01/09-DES-008-EIA