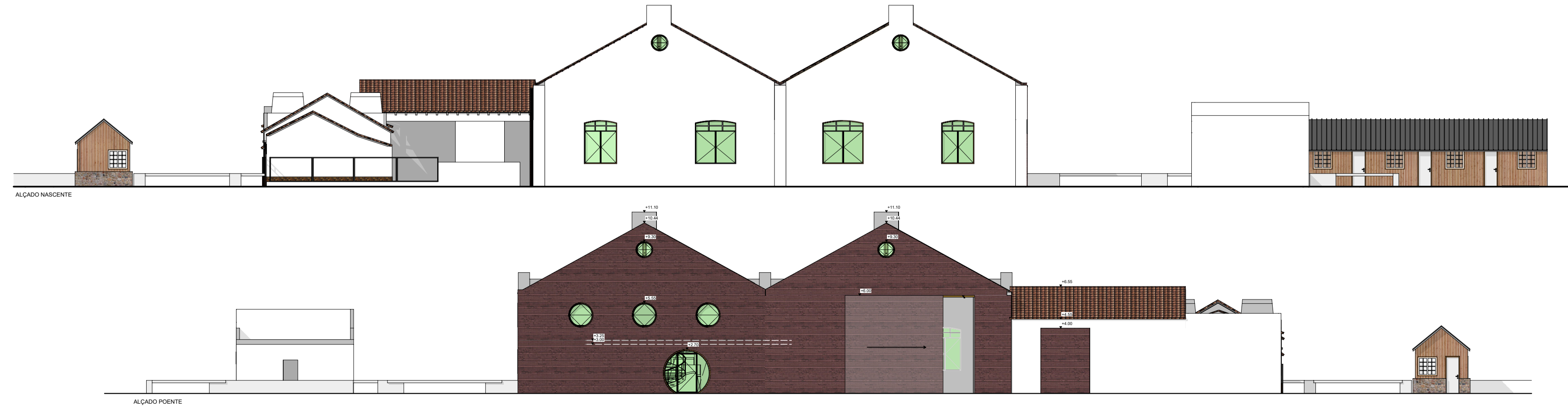
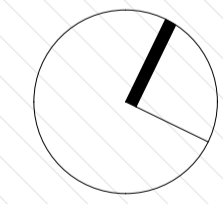
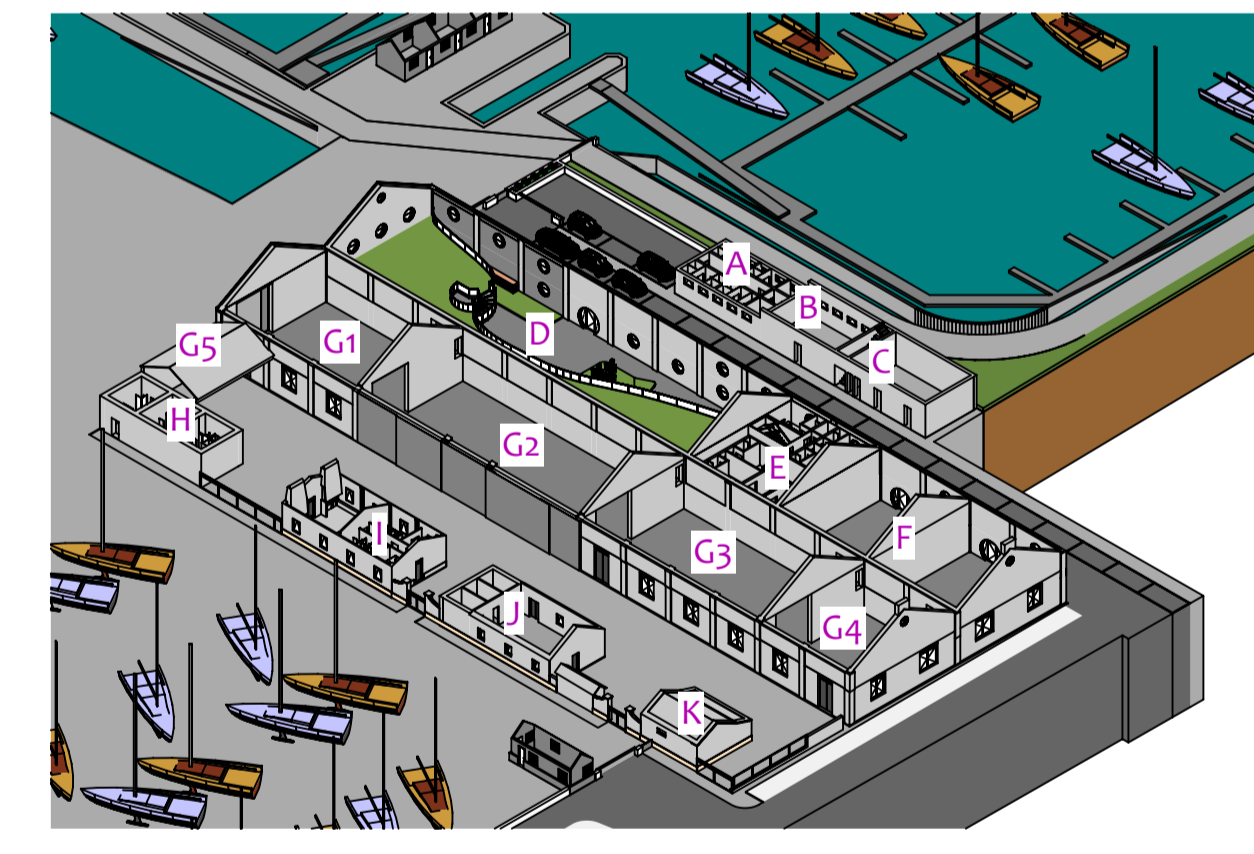


Edifício m2	
A - Instalações sanitárias e balneários de apoio ao estacionamento a nado	86,22
B- Áreas das lavandarias dos clientes	46,42
C-Espaço técnicos	122,81
D - Espaço Multusos de apoio aos utentes e aberto ao público	771,4
Área de serviços	80
Área de comércio	200
E-Alojamento local	187,14
F - Armazém de ferramentas especializadas	390
G1 - Armazém de material náutico	295,24
G2 - Oficina de manutenção naval	468,4
G3 - Armazém de velas	381,4
G4 - Armazém de fibragem	196,37
G5- Armazém de materiais contaminantes e póluentes	84,52
H- Instalações sanitárias e balneários de apoio ao estacionamento a seco	83,02
I- Sala de convívio e refeições, IS, vestiário e balneário do pessoal	117,54
J- Escola náutica	127,43
K- Arquivos	60,58
Moinho	159,63



Projecto: AMPLIAÇÃO E REQUALIFICAÇÃO DE ESTALEIRO NAVAL, INCLUINDO PARQUEAMENTO A NADO E MODERNIZAÇÃO DAS INSTALAÇÕES DA QUINTA DO PROGRESSO, FARO
 Arquitecto: ARQ.TO TIERRI F. FARIAS
 Coordenador: Membro da Ordem dos Arquitectos Portugueses nº4698
 Cliente/requirente: NAVE PEGOS Comércio e Manutenção de Embarcações, Lda. Cont. Fiscal nº 503621951 Quinta do Progresso, Sítio da Panasqueira, 8005-164 FARO
 Fase do projecto: LICENCIAMENTO
 Conteúdo: PROPOSTA - ALÇADOS NASCENTE E POENTE EDIFÍCIOS B, C, D, E, F, G, H, I, J e K PLANTA DO PISO 01 E ALÇADOS NP
 Escala: 1/200
 Formato: A1 PORTRAIT
 Data: 13.06.2023
 Revisão: #04
 Layout no. file no.: 000603026800718725/1001
 Ref. interna: FL41
 Peça Desenh. nº: 0007
 Projecto no.: 00170