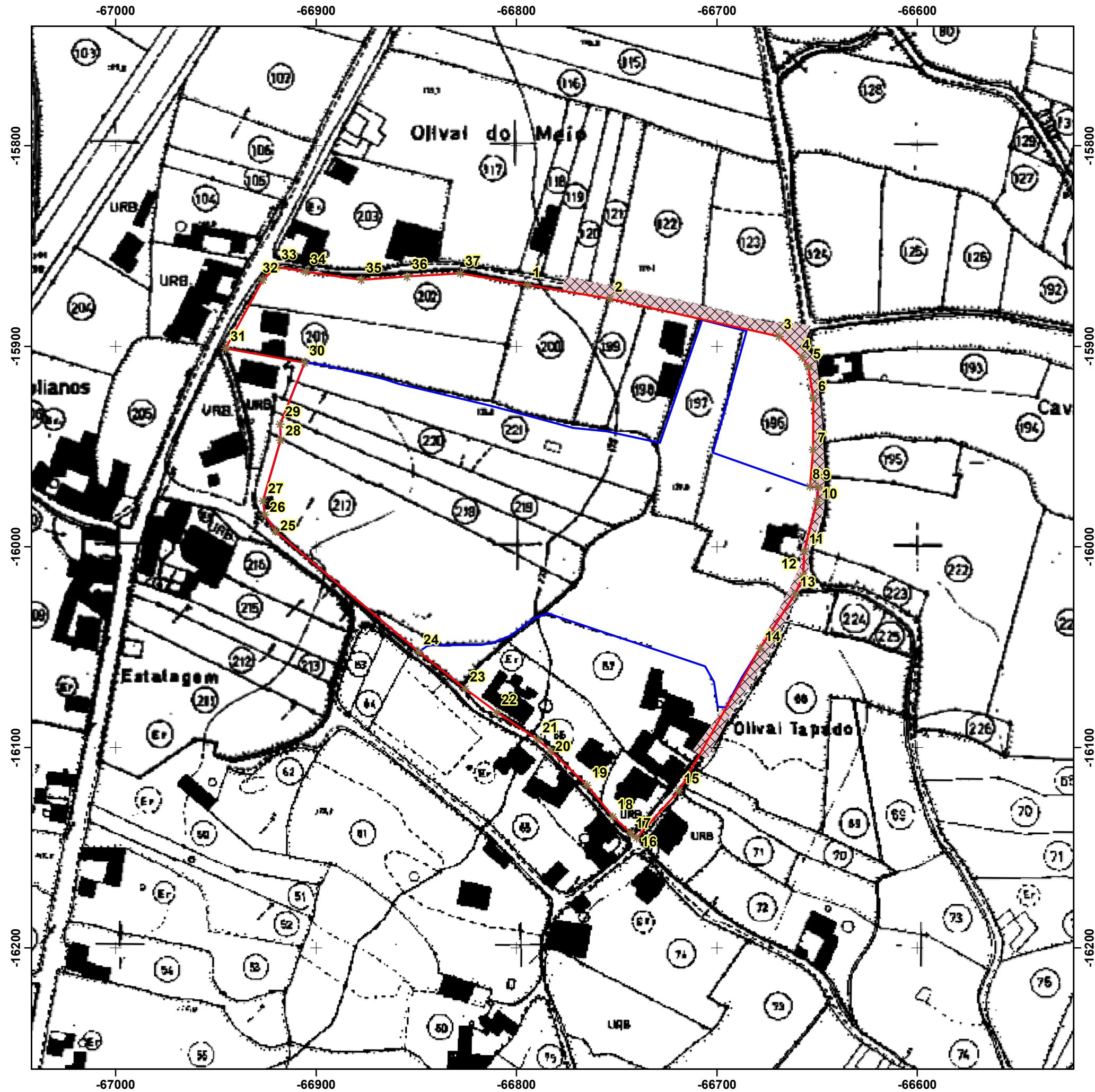


Este documento é propriedade dos autores e não poderá ser reproduzido, no todo ou em parte, sem a devida autorização por escrito.

(NP EN 2016)  
A3



- \* 37 Vértices da área de ampliação
- Caminho público adquirido pela MARFILPE (1956 m<sup>2</sup>)
- Limite da área da pedraira "Moleanos n.º 3" ÁREA A LICENCIAR (52 886 m<sup>2</sup>)
- Limite da área da Pedreira "Moleanos n.º 3" considerada em anterior licenciamento (29 349 m<sup>2</sup>)

N.º	Coordenadas		N.º	Coordenadas	
	M(m)	P(m)		M(m)	P(m)
1	-66794,5	-15869,5	20	-66783	-16101,7
2	-66753,3	-15876,4	21	-66789,3	-16096,2
3	-66668,9	-15895,1	22	-66809,8	-16082,4
4	-66657,5	-15905,4	23	-66825,5	-16070,8
5	-66654,4	-15910	24	-66848,8	-16052,3
6	-66651,8	-15925,9	25	-66920,3	-15992,2
7	-66652	-15951,6	26	-66925,4	-15983,9
8	-66653,5	-15969,9	27	-66926,4	-15977,1
9	-66649,4	-15970,2	28	-66917,7	-15946,8
10	-66650	-15977,3	29	-66917,8	-15938,8
11	-66656,5	-16002,2	30	-66905,7	-15908,2
12	-66657	-16014,6	31	-66945,1	-15901
13	-66661	-16023,5	32	-66926,5	-15866,9
14	-66678,4	-16050,6	33	-66919,7	-15860,4
15	-66718,9	-16121,6	34	-66905,2	-15862,8
16	-66740	-16145,1	35	-66877,4	-15866,9
17	-66743	-16142,5	36	-66854,5	-15865,3
18	-66751,9	-16134,5	37	-66827,9	-15863,6
19	-66764,8	-16118,8			

ESTUDO DE IMPACTE AMBIENTAL RELATÓRIO SÍNTESE	
EXECUTADO POR	Geociliamb, Unipessoal, Lda.
REQUERENTE	<b>MARFILPE</b> MOLEANOS DE PORTUGAL
LOCAL	Pedreira n.º 4887 "Moleanos n.º 3" Freguesia Aljubarrota (Prazeres), Concelho de Alcobaça
DESIGNAÇÃO	<b>PLANTA CADASTRAL</b>
TÉCNICO RESPONSÁVEL	João Miguel Rodrigues, Eng.º Geólogo, O.E. 42173
TÉCNICO RESPONSÁVEL PELA CARTOGRAFIA	José António Almeida, Eng.º Minas, O.E. 25004
DATA	JUNHO 2024
ESCALA	1:2000
N.º	<b>04</b>