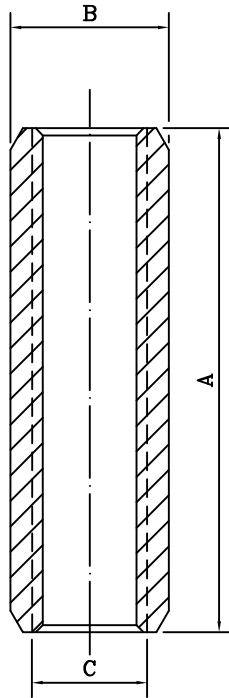


 EQPJ-LN	ESPECIFICAÇÃO TÉCNICA		PL LTE 003 Data: 96.03.29
	DESIGNAÇÃO	U N I Ã O E L E C T R O D O	
UTILIZAÇÃO	Ligação de topo de dois electrodos de terra.		



- 1 - Estes acessórios devem obrigatoriamente ter as seguintes indicações:
 - Marca de identificação
 - Marca do fabricante
 - Milésima de fabricação
- 2 - Se não for dito nada em contrário as tolerâncias deverão ser:
 - $\pm 0,7\text{mm}$ se a dimensão for $\leq 35\text{mm}$
 - $\pm 2\%$ se a dimensão for $> 35\text{mm}$

CÓDIGO	Ref. ^a (*) Fabricante	A (mm) (*)	B (mm) (*)	C (mm) (*)	Carga de rotura (kN) (*)	Massa (Kg) (*)
UN. ELECT.16						

(*) - A fornecer pelo fabricante.

ELEMENTO	Produtos Siderúrgicos					Norma de Referência (**)	Tipo de Revestimento (**)
	Tipo de (**) Material	Composição (**)					
UN. ELECT. 16							

(**) - A fornecer pelo fabricante.

Revisão n°	Data	Designação	Efect.	Verif.	Desenhado
01	02.04	Alteração do logotipo	JT	JV	por: J. Tavares
02	08.09	Introdução do Novo Logotipo	JT	CH	Verificado por: C. Homem
03					
04					