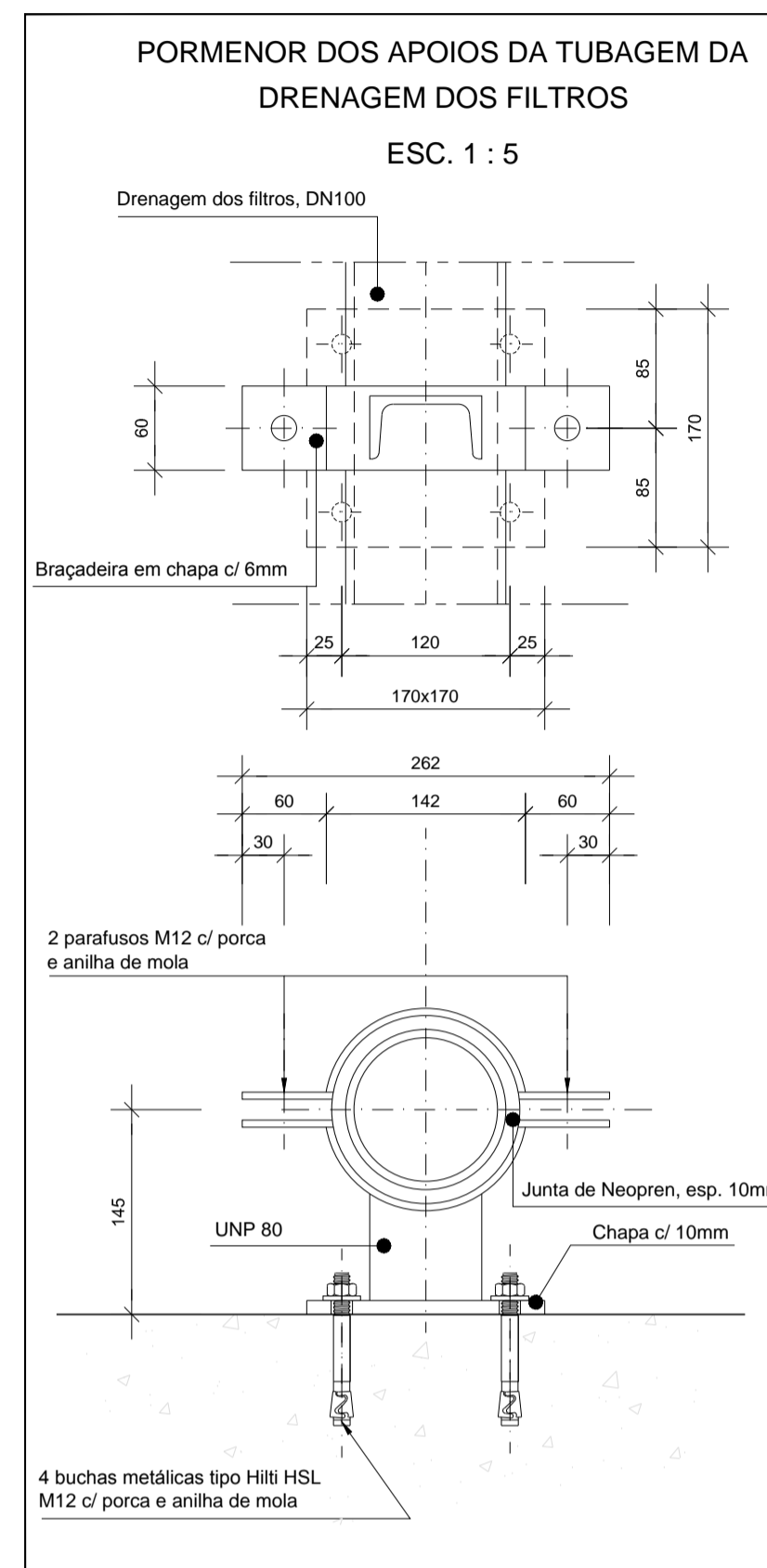
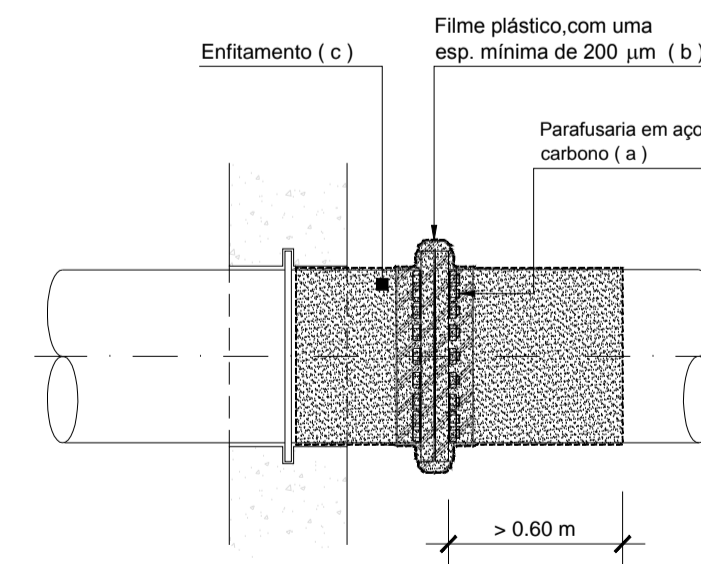


PLANTA - Esc. 1:25



**NOTA:**  
 OS DIÂMETROS DA TUBAGEM DE DERIVAÇÃO, PICAGENS, VENTOSAS, VÁLVULAS E RESTANTES ACESSÓRIOS DEVERÃO SER CONSULTADOS NOS ESQUEMAS DE NÓS E MEMÓRIA DESCRITIVA  
 OS PARAFUSOS DEVERÃO SER DE AÇO, CLASSE 8.8, ELECTROZINCADOS, DE ACORDO COM A NORMA DIN 931 E DIN 267.  
 AS PORCAS DE AÇO CLASSE 8, ELECTROZINCADAS DE ACORDO COM A NORMA DIN 934 E DIN 267, E AS ANILHAS EM AÇO ELECTROZINCADAS, DE ACORDO COM A NORMA DIN 125A.  
 OS PARAFUSOS A UTILIZAR NO INTERIOR DAS CÂMARAS DE DESCARGA DE FUNDO, PARA FIXAÇÃO DAS ESCADAS, DOS SUPORTES GUIAS DA HASTE E DAS LIGAÇÕES FLANGEADAS NO INTERIOR DESTAS CÂMARAS DEVERÃO SER EM AÇO INOX.

**PORMENOR DE PROTECÇÃO DO AÇO E FLANGES**



**Proteção das ligações flangeadas enterradas**  
 a) A aplicação da parafusaria em aço deverá ser seguida de aplicação de massa grafitada anti-corrosiva.  
 b) Antes do enfiteamento deverá ser colocado um filme plástico, com uma espessura mínima de 200 µm.  
 c) Deverá ser efetuado o enfiteamento do conjunto (flange e parafusos), com banda sintética auto-adesiva para protecção química e banda sintética auto-adesiva para protecção mecânica, da ligação com um comprimento excedente para cada lado, longitudinalmente, não inferior a 60 cm, ou no caso da ligação se efetuar junto a uma câmara de betão, até à parede dessa câmara.

**LEGENDA**

- 1 - CONDUTA ADUTORA, FFD Dn 600
- 2 - JUNTA DE TRANSIÇÃO, BOCA / FLANGE, FFD Dn 600
- 3 - TROÇO EM AÇO Dn 600, FLANGE / PONTA LISA (L = 1346mm)
- 4 - TÊ DE DERIVAÇÃO EM AÇO DN 600 x Dn 250
- 5 - TROÇO EM AÇO Dn 600, PONTA LISA (L = 1200mm)
- 6 - FUNDO COPADO EM AÇO Dn 600
- 7 - TROÇO EM AÇO Dn 250, FLANGE / PONTA LISA (L = 2700mm)
- 8 - CURVA A 90° EM AÇO Dn 250, FLANGE / PONTA LISA
- 9 - TROÇO EM AÇO Dn 250, FLANGE / PONTA LISA C/ PICAGEM PARA MANÓMETRO (L = 370mm)
- 10 - VÁLVULA DE SECCIONAMENTO DE BORBOLETA, MOTORIZADA, FLANGEADA, FFD Dn 250
- 11 - JUNTA DE DESMONTAGEM AUTO-TRAVADA, FLANGEADA, FFD Dn 250
- 12 - FILTRO AUTOMÁTICO DN 250 COM MALHA DE 1,5mm
- 13 - TROÇO EM AÇO Dn 250, FLANGE / PONTA LISA (L = 370mm)
- 14 - TROÇO EM AÇO Dn 100, FLANGE / PONTA LISA (L = 163mm)
- 15 - VÁLVULA DE SECCIONAMENTO DE CUNHA FLANGEADA, FFD Dn 100
- 16 - VENTOSA DE DUPLO EFEITO E TRIPLA FUNÇÃO, FFD Dn 100
- 17 - TROÇO EM AÇO Dn 250, FLANGE / PONTA LISA (L = 4185mm)
- 18 - TROÇO EM AÇO Dn 600, PONTA LISA (L = 1350mm)
- 19 - TROÇO EM AÇO Dn 600, PONTA LISA / PONTA LISA (L = 465mm)
- 20 - CONE DE REDUÇÃO EM AÇO DN 600 x Dn 400
- 21 - STUB-END EM AÇO DN 400
- 22 - CONDUTA PEAD Dn 400
- 23 - CONDUTA FFD Dn 600
- 24 - VÁLVULA DE COMANDO DA LAVAGEM DOS FILTROS, Dn 40
- 25 - CURVA A 90°, FLANGE / PONTA LISA, AÇO Dn 40
- 26 - TROÇO EM AÇO Dn 65, FLANGE / PONTA LISA (L = 413mm)
- 27 - TÊ EM AÇO DN 100 x Dn 65, PONTAS LISAS / FLANGE
- 28 - FLANGE CEGA DN 100
- 29 - TROÇO EM AÇO Dn 100, PONTA LISA (L = 690mm)
- 30 - TÊ EM AÇO DN 100 PONTAS LISAS/FLANGE
- 31 - CURVA A 90°, FLANGE / PONTA LISA, AÇO Dn 100
- 32 - TROÇO EM AÇO Dn 100, PONTA LISA (L = 710mm)
- 33 - BRAÇADEIRA EM AÇO INOX, PARA FIXAÇÃO DA TUBAGEM DE DRENAGEM DOS FILTROS
- 34 - TAMPAS METÁLICAS COM DISPOSITIVO DE FECHO PARA ACESSO DE HOMEM

Revisão	Descrição	Data	Rúbrica
03	Revisão geral	25/06/2019	NPB
02	Revisão geral	02/04/2019	NPB
01	Revisão geral	08/01/2018	NPB

EDIA Empresa de Desenvolvimento e Infra-estruturas do Alqueva, S.A.

PROJETO DE EXECUÇÃO E ESTUDO DE IMPACTE AMBIENTAL DO CIRCUITO HIDRÁULICO DE REGUENGOS DE MONSARAZ E RESPECTIVO BLOCO DE REGA

VOLUME 5 - PROJECTO DE EXECUÇÃO DAS REDES DE REGA  
 Volume 5.1 - Bloco do Peral  
 ESTAÇÃO DE FILTRAÇÃO 2  
 DEFINIÇÃO DE FORMAS  
 PLANTA E PORMENORES



Projéctu	Substituí des. nº	ESCALAS:	Nº ORDEM:
Desenhou	Substituído por des. nº	1:25	26
Verificou	Nº Consultor: 12016-853-01	1:5	(FOLHA 1 / 2)
	Nº EDIA: 14C20PE_RegMns_D026_F001a002_V5.1_EF2_PE_R03_20190825	A1	