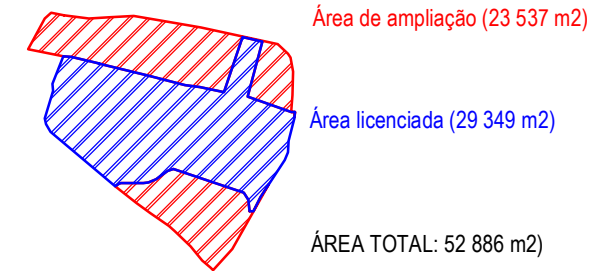
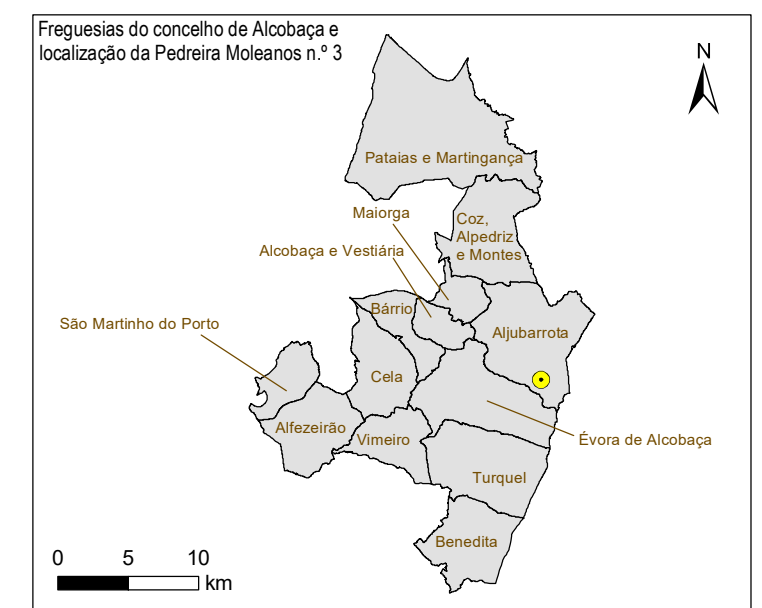
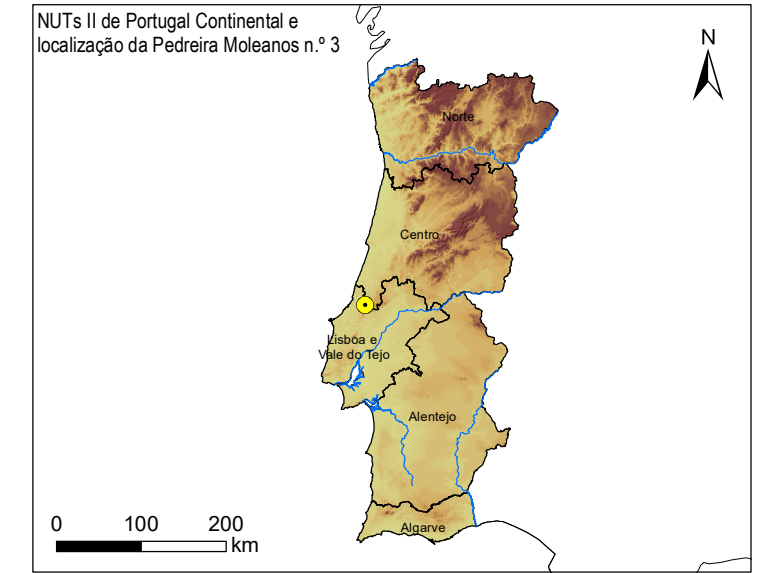
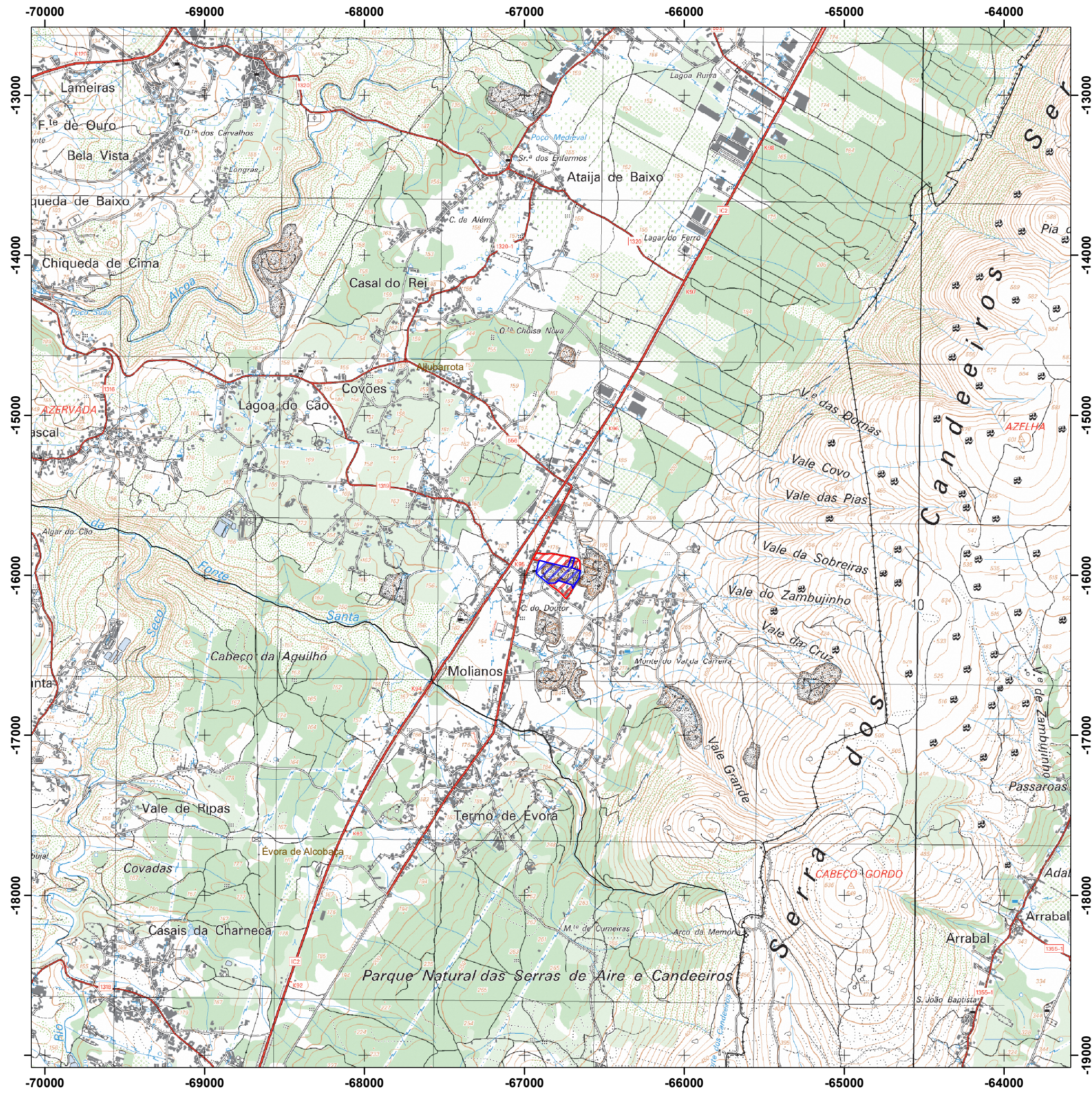


Este documento é propriedade dos autores e não poderá ser reproduzido, no todo ou em parte, sem a devida autorização por escrito.

(NP EN 2016)  
A3



<b>PLANO DE PEDREIRA</b> Plano de Lavra (volume I)	
EXECUTADO POR  Geociliamb, Unipessoal, Lda.	
REQUERENTE <b>MARFILPE</b> MOLEANOS DE PORTUGAL	
LOCAL Pedreira n.º 4887 "Moleanos n.º 3" Freguesia Aljubarrota (Prazeres), Concelho de Alcobaça	
DESIGNAÇÃO	DATA
<b>PLANTA DE LOCALIZAÇÃO</b>	JUNHO 2024
TÉCNICO RESPONSÁVEL	ESCALA
João Miguel Rodrigues, Eng.º Geólogo, O.E. 42173	1:25000
TÉCNICO RESPONSÁVEL PELA CARTOGRAFIA	N.º
José António Almeida, Eng.º Minas, O.E. 25004	<b>01-A</b>

Base cartográfica, Extracto da Carta Militar de Portugal à escala 1:25 000, folhas n.º 317 e 318 (CENTRO DE INFORMAÇÃO GEOSPACIAL DO EXÉRCITO)  
Coordenadas Rectangulares Planas, datum PT-TM06-ETRS89