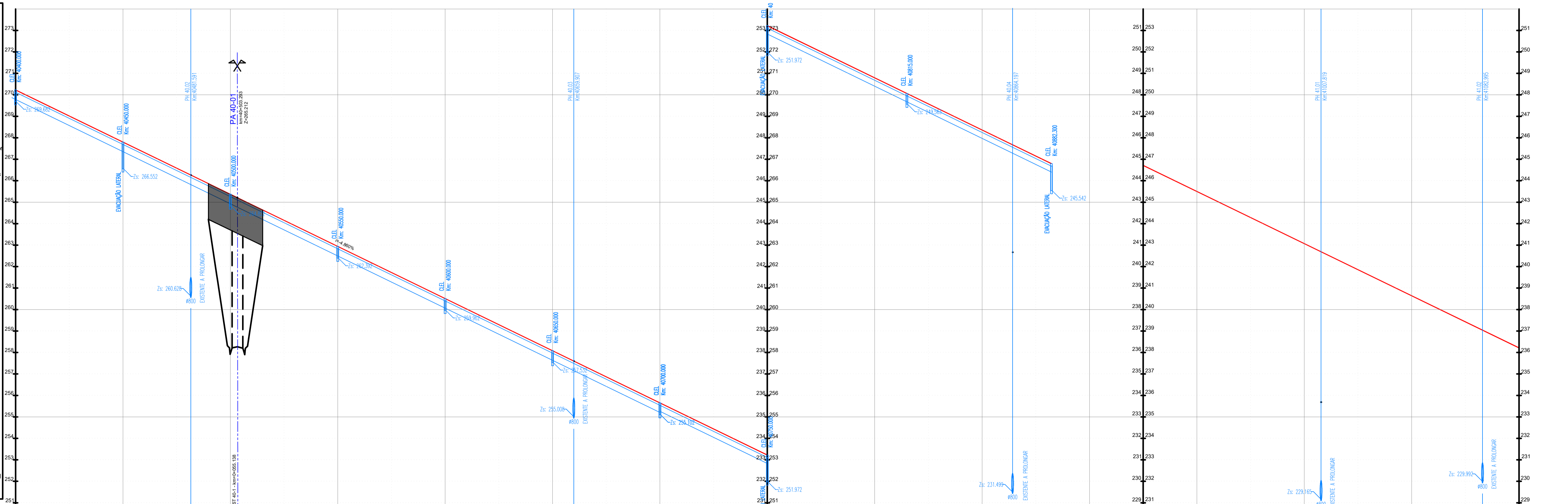


- LEGENDA DE TRAÇADO:**
- Aterro
 - Escavação
- CORES:**
- 18+400 Exo / Quilometragem
- LEGENDA DE DRENAGEM:**
- Drenagem Nova
 - Drenagem Existente a manter
 - Drenagem Existente a demolir
 - D - Dreno Ø200
 - C - Coletor
 - CRCX - Coleira de Rasgo Contínuo
 - BEL - Boca Entrada/Saída Coletor
- VALETA DE PLATAFORMA LATERAL, SEÇÃO TRIANGULAR:**
- VP1 - Revestida a Betão com L=1,2m
 - VP1C - Revestida a Betão, L=1,2m/Dreno Ø200
 - VP1C+0 - Revestida a Betão, L=1,2m/Coletor
 - VP2 - Revestida a Betão
 - VP4 - Não Revestida - Restabelecimentos
 - VP5 - Revestida a Betão - Restabelecimentos
 - VP6 - Revestida a Betão com L=0,5m
 - VP7 - Revestida a Betão - de Continuidade
- VALETA DE PLATAFORMA LATERAL, SEÇÃO TRAPEZOIDAL:**
- VP3 - Revestida a Betão
- VALAS, SEÇÃO SEMI-CIRCULAR, REVESTIDA A BETÃO:**
- VCX - de Crista de Talude
 - VPX - de Pé de Talude
 - VBX - de Banqueta
 - VBX - de Bordadura
 - DTX - de Descida de Talude
- CAIXAS DE RECEÇÃO, DE LIGAÇÃO OU DERIVAÇÃO:**
- CPCP - Entre Valetas de Plataforma, Valetas de Crista e Valas de Pé de Talude
 - CCDT - Em Valetas de Crista para Ligação às Descidas de Talude
 - CPDT - Em Valetas de Plataforma para Ligação às Descidas de Talude
 - CVBA - Em Valetas de Bordadura em Aterro associada a Descida de Talude
 - CTDT - Em Valetas de Pé de Talude para Ligação às Descidas de Talude
 - CLEL - e Limpeza e/ou Evacuação Lateral em Coleira de Rasgo Contínuo
 - CBDT - Em Valetas de Banqueta para ligação às Descidas de Talude
 - COPE - Em Valas de Crista e/ou Pé de Talude
- CÂMARAS DE VISITA, SEÇÃO SEMI-CIRCULAR:**
- TSU - com Tampa Sumidoura em Betão
 - TFF - com Tampa não Sumidoura Metálica
- DISSIPADORES DE ENERGIA:**
- DEFT - em Descidas de Talude (final)
 - DEBO - em Bocas de Pêns/Coletores e Valetas
- OUTROS:**
- VT - Vela Trapezoidal c/ Enrocamento
 - PH XXXX - Passagem hidráulica com bocas em aterro
 - PH XXXX - Passagem hidráulica com Recipiente
 - PH XXXX - Passagem hidráulica Galgável / Não Galgável
 - CVSS - Continuidade Valetas Sob Serventia
 - Ranhuragens no Pavimento



ESC. HV: 1000/100	
QUILOMETRAGEM	40+400 40+425 40+450 40+475 40+500 40+525 40+550 40+575 40+600 40+625 40+650 40+675 40+700 40+725 40+750 40+775 40+800 40+825 40+850 40+875 40+900 40+925 40+950 40+975 41+000 41+025 41+050 41+075 41+100
COTAS DO TERRENO	
COTAS DA RASANTE	260.562 260.017 260.562 266.587 265.572 264.157 262.042 261.727 260.512 259.297 258.082 256.867 255.652 254.437 253.222 252.007 250.792 249.577 248.362 247.147 245.932 244.717 243.502 242.287 241.072 239.857 238.642 237.427 236.212
ELEMENTOS DO PERFIL	
ELEMENTOS DO TRAÇADO	
DIAGRAMAS DE CURVAS	R=710.000 L=449.150 A=375.830 L=198.941 R=00 L=495.496
SOBREELEVAÇÃO	7.0% 40+558.323 -7.0% 2.5% 40+907.264 -2.5% 2.5% 40+907.264 -2.5%

	PROJETISTA	PROJETO Nº	PROJETO	COORDENAÇÃO	ESCALA	PROJETO	DESIGNAÇÃO	DESENHO Nº	
		RVGR	JOÃO MESQUITA	CARLOS FERRAZ	H - 1:1000 ; V - 1:100	IP8 (A26) - LIGAÇÃO ENTRE SINES E A2 LANÇO IP8 ENTRE RONÇÃO E GRÁNDOLA AUMENTO DE CAPACIDADE	INFRAESTRUTURAS VIÁRIAS PROJETO DE EXECUÇÃO DRENAGEM PLANTAS E PERFIS LONGITUDINAIS SECÇÃO CORRENTE - Km 40+400 - Km 41+100	RVGR-PE-T2-P2-SC-21	
	R02	RESPOSTA AO PARECER DE REVISÃO P2 DE 24.05.2024	JUN/2024	MDA	JMM	DATA	DESENHO	VISTO	ESCALA GRÁFICA
	R01	REFORMULAÇÃO DO N.º 6 E RESPOSTA AO PARECER DE REVISÃO DE 20/02/2024	ABR/2024	MDA	JMM	NOVEMBRO 2023	MARGARIDA ALVES	FILIPE VASQUES	0 10 20 40m 0 1.0 2.0 4.0m
	ALTERAÇÃO	DESCRIÇÃO DA ALTERAÇÃO	DATA	DESENHO	VERIFICADO				