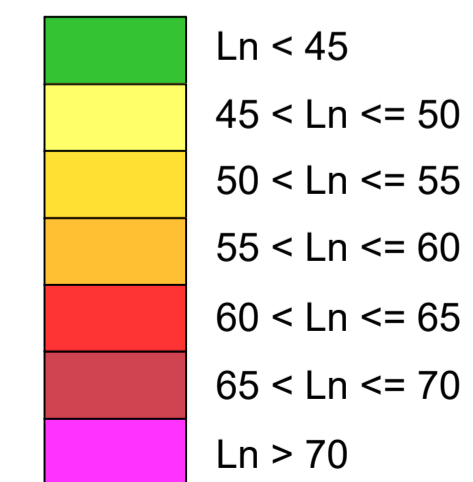



 IP8 - Ronção / Grândola
(Trecho 2 - km 26+850 a km 48+304)

 Limite do DPR

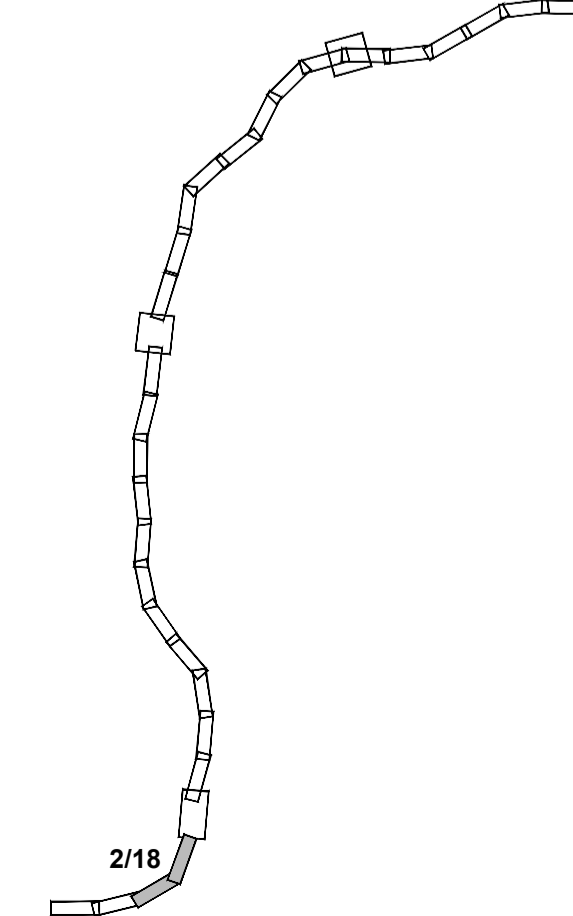
Mapa de ruído (Ln) - 2023

Com Medidas



- PM (#) - Pontos medidos
- R (#) - Recetores
- ◆ R (#) - Recetores em DPR não suscetíveis de proteção acústica
-  Barreiras acústicas

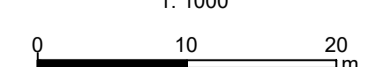
Esquema de Páginas

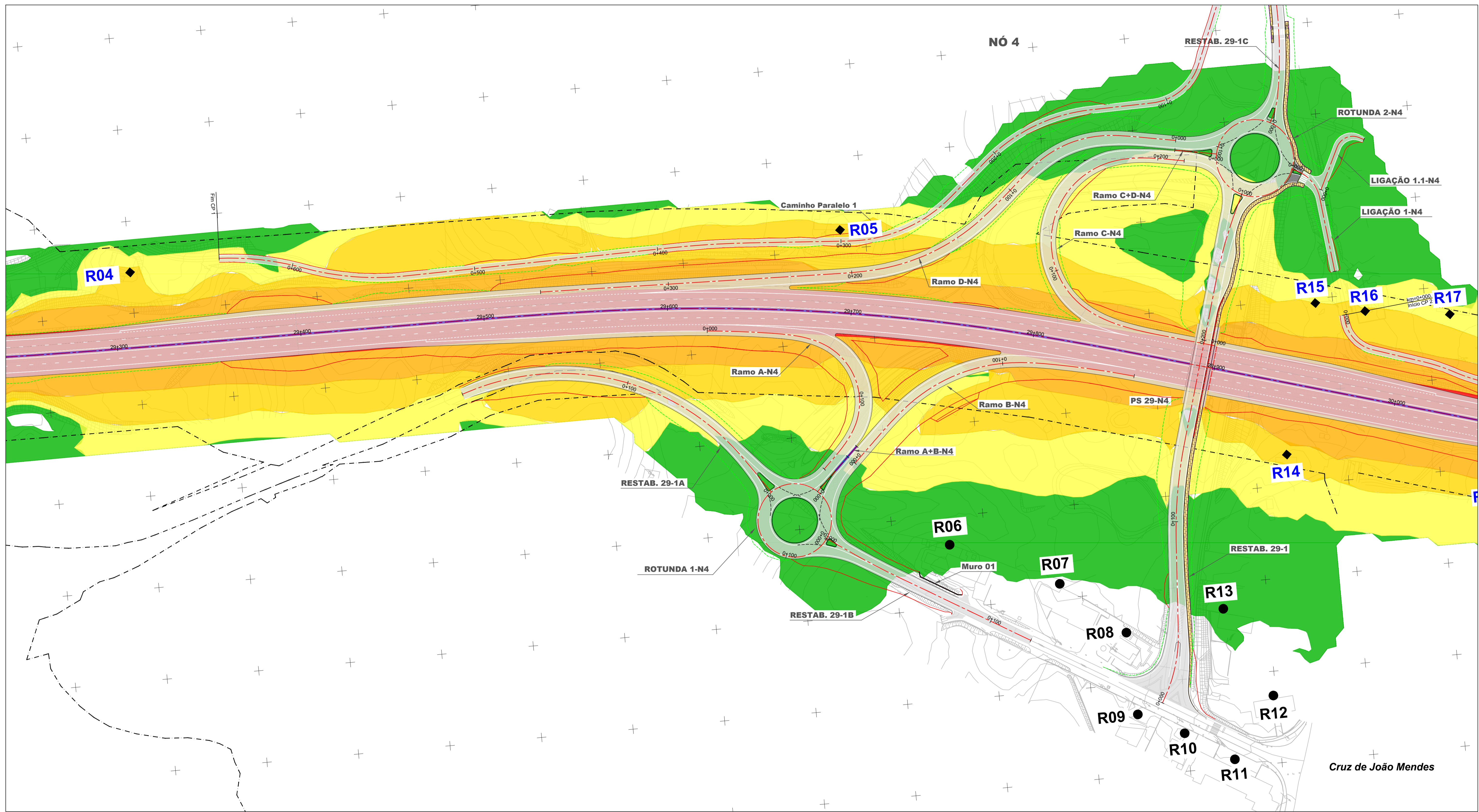


Fonte: (Cartografia Base) Instituto Geográfico do Exército, Cartas Militares de Portugal da Série M888 a escala 1:25 000; 494 - Melides (Grândola), 4ª edição de 2008; 495 - Grândola, 4ª edição de 2009; 505 - Santo André (Santiago do Cacém), 4ª edição de 2009; 506 - São Francisco da Serra (Santiago do Cacém), 4ª edição de 2009; 514 - Santiago do Cacém, 4ª edição de 2009; 517 - São Bartolomeu da Serra (Santiago do Cacém) 4ª edição de 2008. REF XXXX.



**IP8 (A26) - LIGAÇÃO ENTRE SINES E A A2
LANÇO IP8 ENTRE RONÇÃO E GRÂNDOLA
AUMENTO DA CAPACIDADE
TRECHO 2 - ENTRE O PK 26+850 E O PK 48+304**

Título Mapa de Ruído Ln - 2023 - Com Medidas		Desenho 2	
Sistema de referência EPSG 3763 (PT-TM06/ETRS89 - European Terrestrial Reference System 1989)	Escalas 1: 1000 	Folha 2/18	Versão 0
Ficheiro	Data Abril 2024	Formato A1 - 594x841	

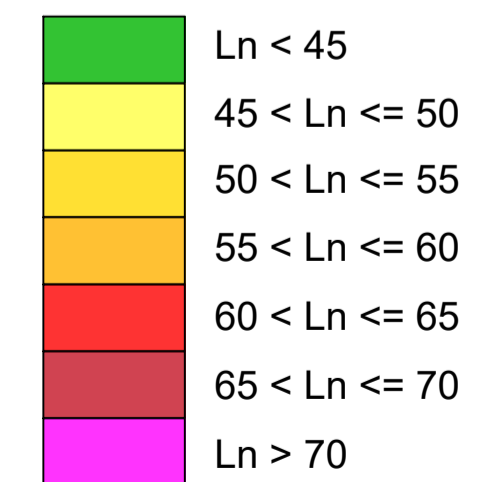


IP8 - Roncão / Grândola
(Trecho 2 - km 26+850 a km 48+304)

--- Limite do DPR

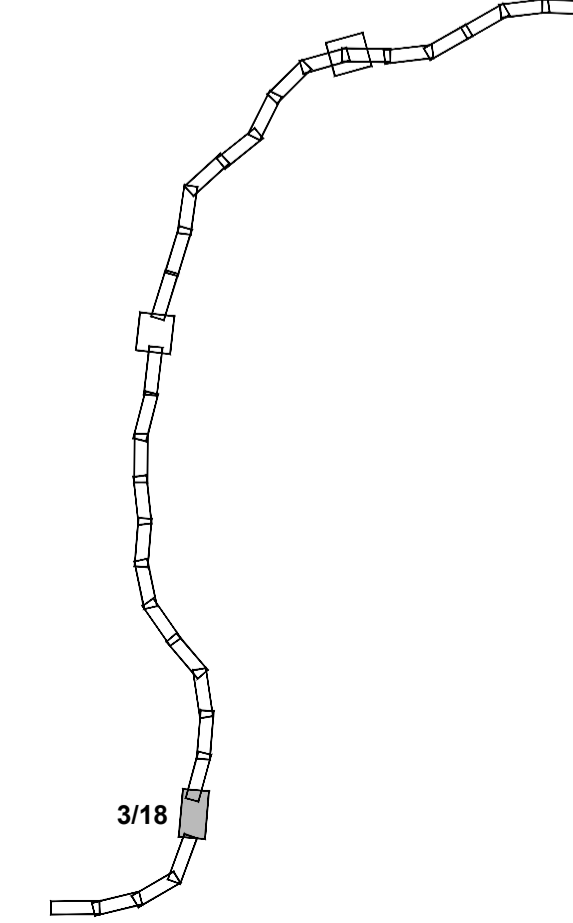
Mapa de ruído (Ln) - 2023

Com Medidas



- PM (#) - Pontos medidos
- R (#) - Recetores
- ◆ R (#) - Recetores em DPR não suscetíveis de proteção acústica
- Barreiras acústicas

Esquema de Páginas

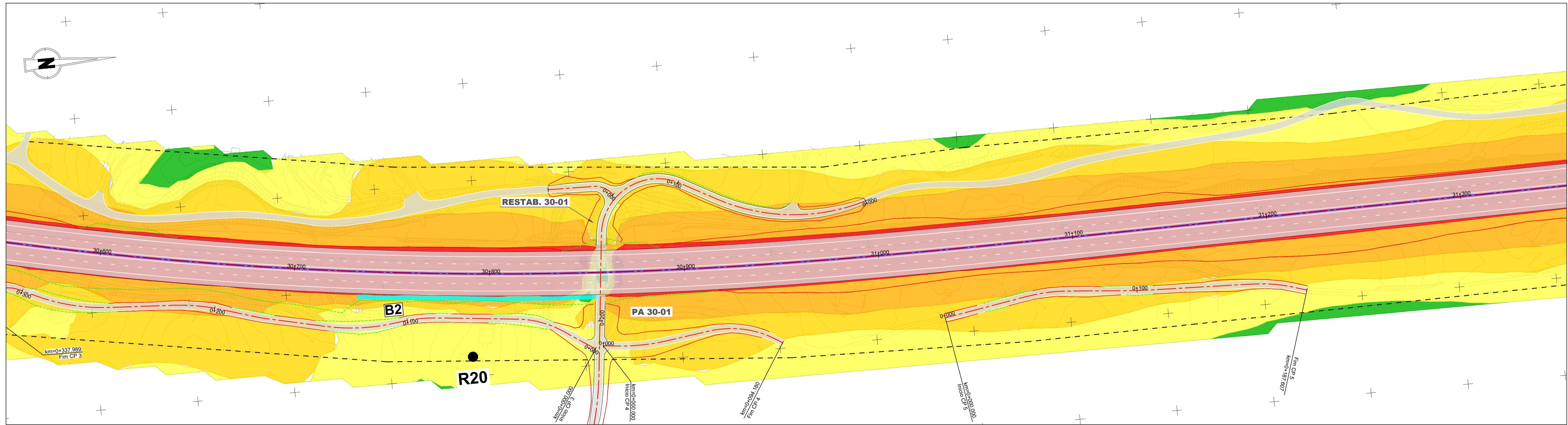
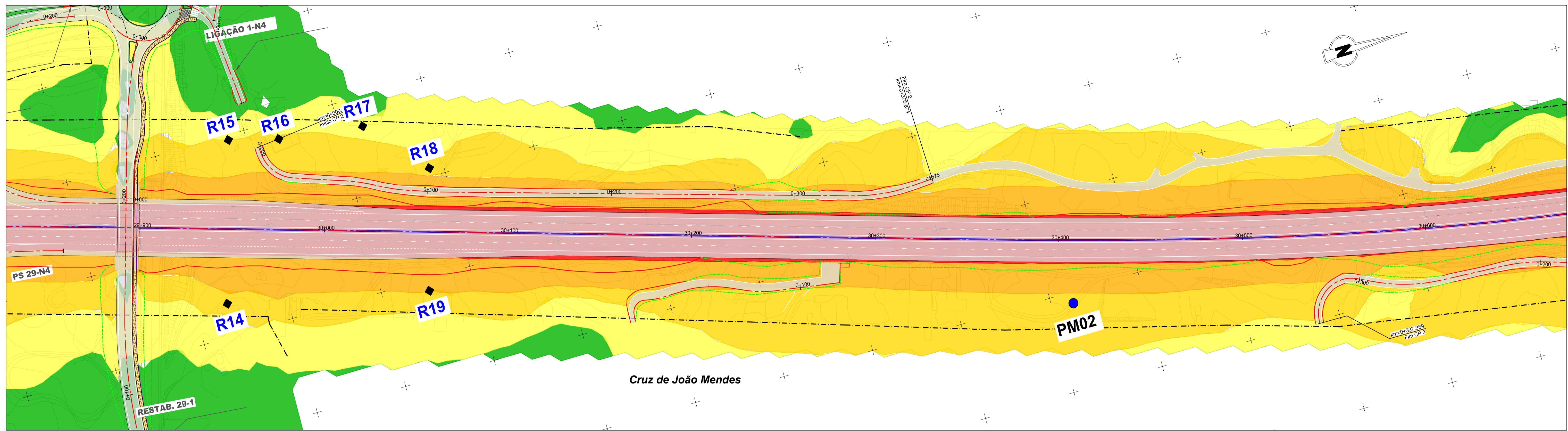


Fonte: (Cartografia Base) Instituto Geográfico do Exército, Cartas Militares de Portugal da Série M888 a escala 1:25.000; 484 - Melides (Grândola), 4ª edição de 2008; 485 - Grândola, 4ª edição de 2009; 505 - Santo André (Santiago do Cacém), 4ª edição de 2009; 506 - São Francisco da Serra (Santiago do Cacém), 4ª edição de 2009; 514 - Santiago do Cacém, 4ª edição de 2009; 517 - São Bartolomeu da Serra (Santiago do Cacém) 4ª edição de 2008. REF. XXXX



IP8 (A26) - LIGAÇÃO ENTRE SINES E A A2
LANÇO IP8 ENTRE RONÇÃO E GRÂNDOLA
AUMENTO DA CAPACIDADE
TRECHO 2 - ENTRE O PK 26+850 E O PK 48+304

Título		Desenho	
Mapa de Ruído Ln - 2023 - Com Medidas		2	
Sistema de referência	Escalas	Folha	Versão
EPSG 3763 (PT-TM06/ETRS89 - European Terrestrial Reference System 1989)	1: 1000 0 10 20 m	3/18	0
Ficheiro	Data	Formato	
	Abril 2024	A1 - 594x841	

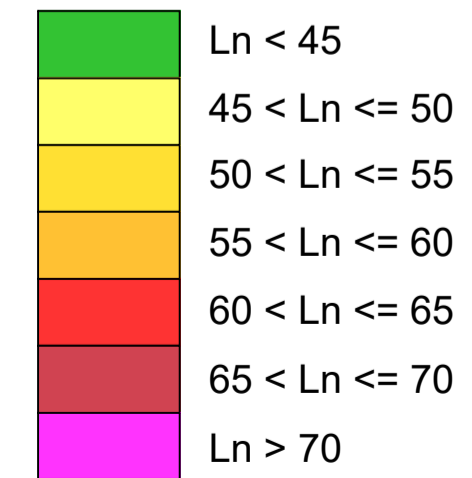


IP8 - Roncão / Grândola
(Trecho 2 - km 26+850 a km 48+304)

--- Limite do DPR

Mapa de ruído (Ln) - 2023

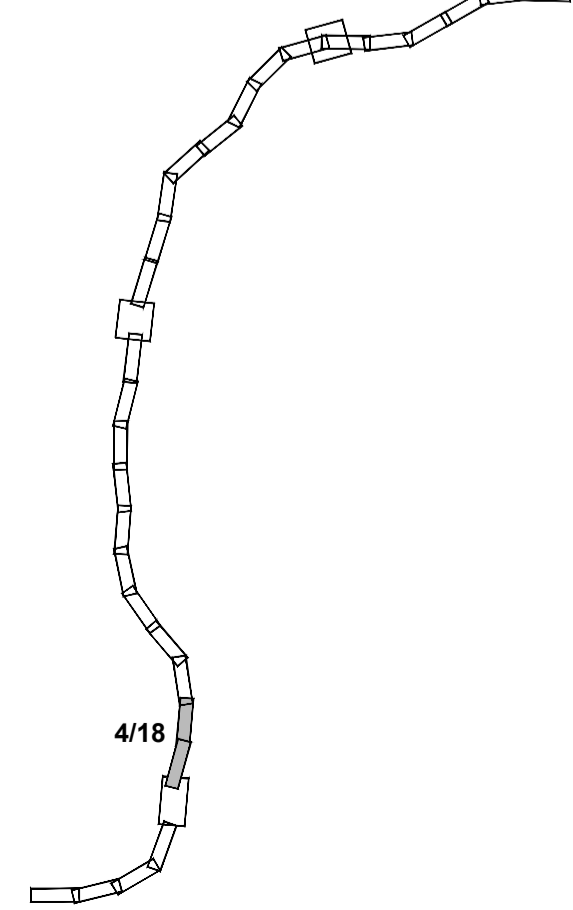
Com Medidas



- PM (#) - Pontos medidos
- R (#) - Recetores
- ◆ R (#) - Recetores em DPR não suscetíveis de proteção acústica

Barreiras acústicas

Esquema de Páginas

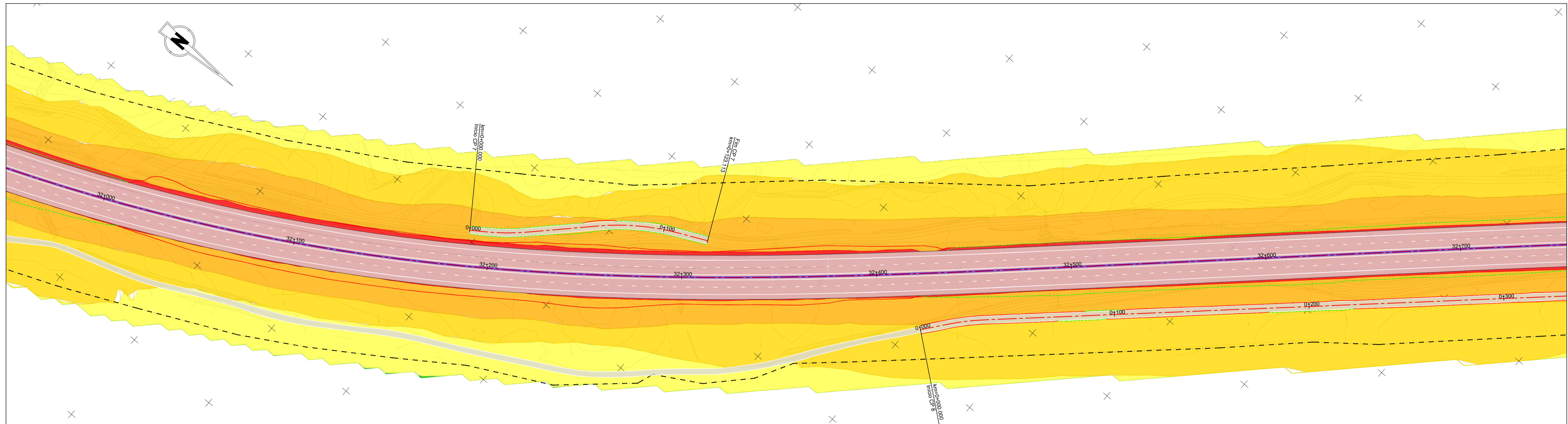
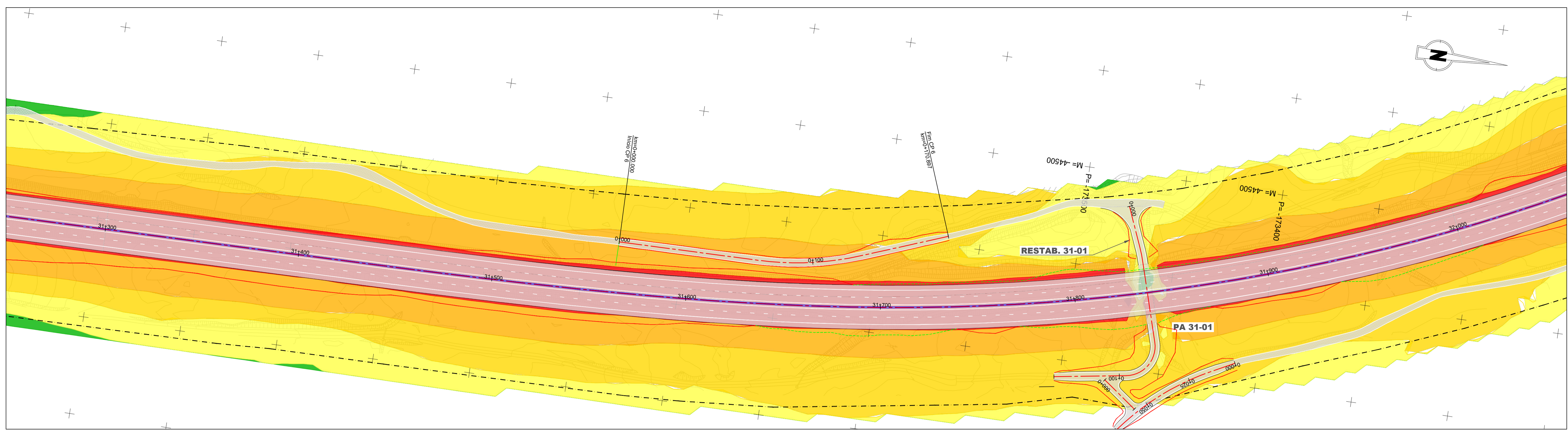


Fonte: (Cartografia Base) Instituto Geográfico do Exército, Cartas Militares de Portugal da Série M888 a escala 1:25.000; 494 - Matos (Grândola), 4ª edição de 2008; 495 - Grândola, 4ª edição de 2009; 505 - Santo André (Santiago do Cacém), 4ª edição de 2009; 506 - São Francisco da Serra (Santiago do Cacém), 4ª edição de 2009; 514 - Santiago do Cacém, 4ª edição de 2009; 517 - São Bartolomeu da Serra (Santiago do Cacém) 4ª edição de 2008. REF XXXX



**IP8 (A26) - LIGAÇÃO ENTRE SINES E A A2
LANÇO IP8 ENTRE RONÇÃO E GRÂNDOLA
AUMENTO DA CAPACIDADE
TRECHO 2 - ENTRE O PK 26+850 E O PK 48+304**

Título Mapa de Ruído Ln - 2023 - Com Medidas		Desenho 2	
Sistema de referência EPSG 3763 (PT-TM06/ETRS89 - European Terrestrial Reference System 1989)	Escalas 1: 1000 	Folha 4/18	Versão 0
Ficheiro	Data Abril 2024	Formato A1 - 594x841	

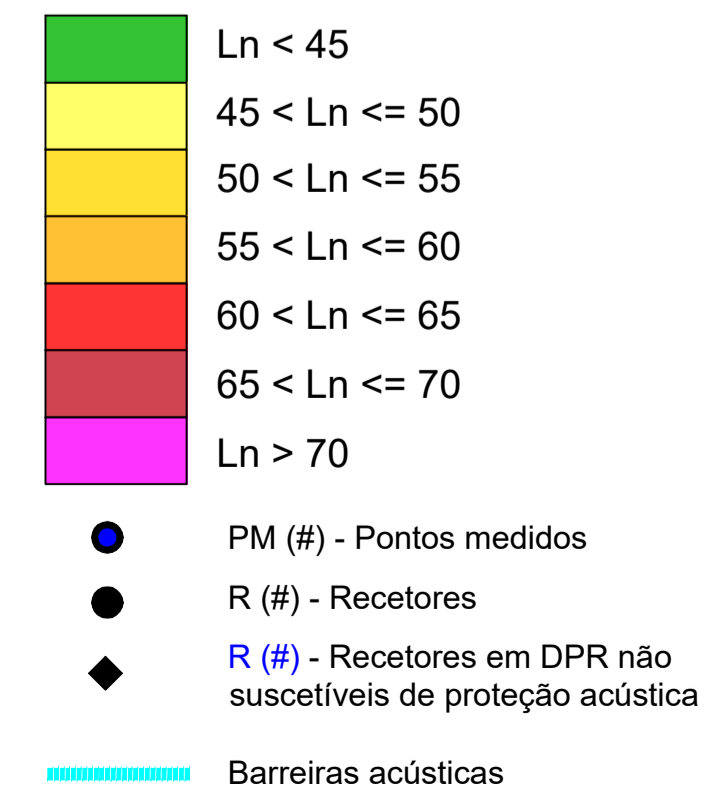


IP8 - Roncão / Grândola
(Trecho 2 - km 26+850 a km 48+304)

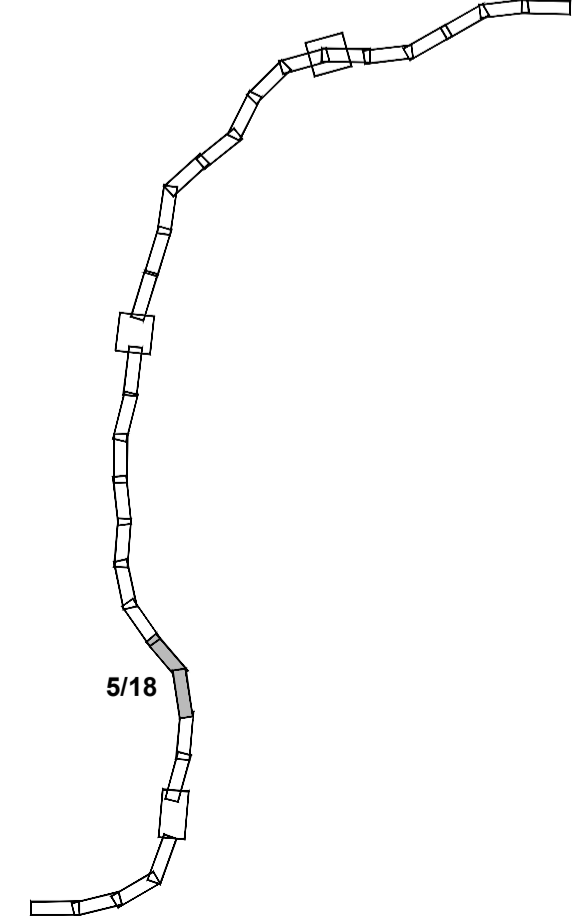
--- Limite do DPR

Mapa de ruído (Ln) - 2023

Com Medidas



Esquema de Páginas

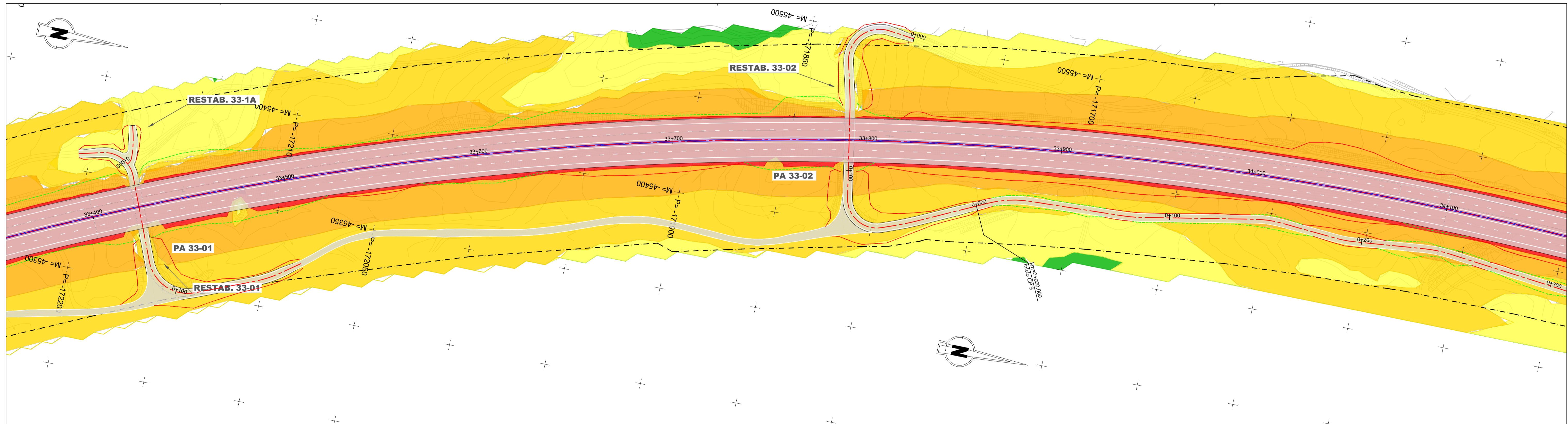
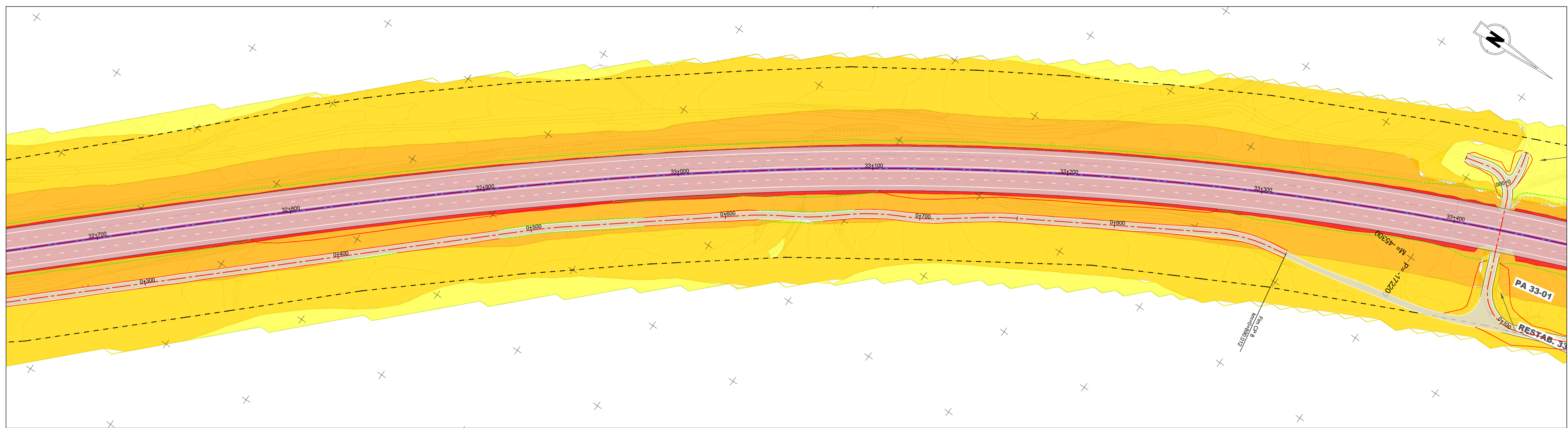



Fonte: (Cartografia Base)
Instituto Geográfico do Exército, Cartas Militares de Portugal da Série M888 a escala 1:25.000:
484 - Matos (Grândola), 4ª edição de 2008; 485 - Grândola, 4ª edição de 2009; 505 - Santo André (Santiago do Cacém), 4ª edição de 2009; 506 - São Francisco da Serra (Santiago do Cacém), 4ª edição de 2009; 514 - Santiago do Cacém, 4ª edição de 2009; 517 - São Bartolomeu da Serra (Santiago do Cacém) 4ª edição de 2008.
REF XXXXX




**IP8 (A26) - LIGAÇÃO ENTRE SINES E A A2
LANÇO IP8 ENTRE RONÇÃO E GRÂNDOLA
AUMENTO DA CAPACIDADE
TRECHO 2 - ENTRE O PK 26+850 E O PK 48+304**

Mapa de Ruído Ln - 2023 - Com Medidas		Desenho 2	
Sistema de referência EPSG 3763 (PT-TM06/ETRS89 - European Terrestrial Reference System 1989)	Escalas 1: 1000 0 10 20 m	Folha 5/18	Versão 0
Ficheiro	Data Abril 2024	Formato A1 - 594x841	

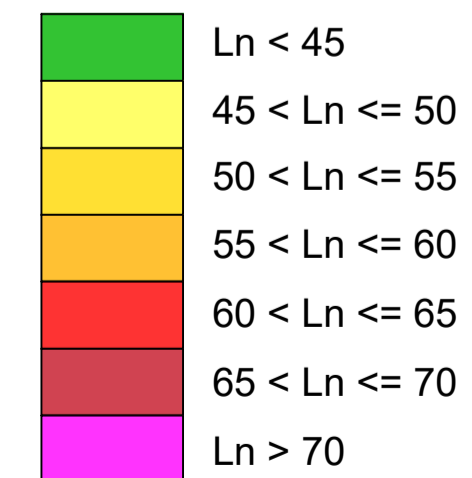





 IP8 - Roncão / Grândola
(Trecho 2 - km 26+850 a km 48+304)


 Limite do DPR

Mapa de ruído (Ln) - 2023

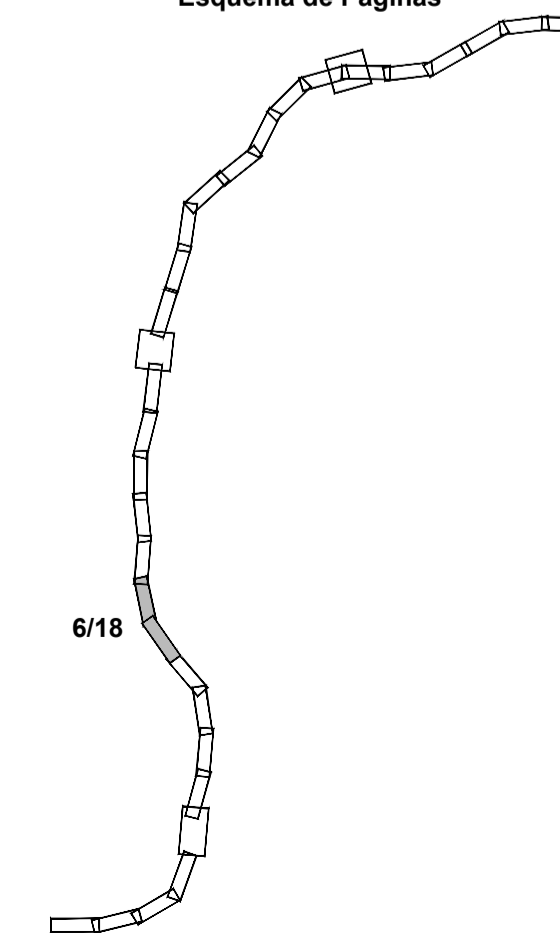
Com Medidas



-  PM (#) - Pontos medidos
-  R (#) - Recetores
-  R (#) - Recetores em DPR não suscetíveis de proteção acústica

 Barreiras acústicas

Esquema de Páginas

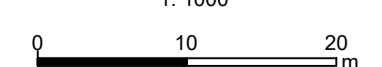


Fonte: (Cartografia Base)
Instituto Geográfico do Exército, Cartas Militares de Portugal da Série M888 a escala 1:25 000:
484 - Matos (Grândola), 4ª edição de 2008; 485 - Grândola, 4ª edição de 2009; 505 - Santo André (Santiago do Cacém), 4ª edição de 2009; 506 - São Francisco da Serra (Santiago do Cacém), 4ª edição de 2009; 514 - Santiago do Cacém, 4ª edição de 2009; 517 - São Bartolomeu da Serra (Santiago do Cacém) 4ª edição de 2008.
REF XXXX

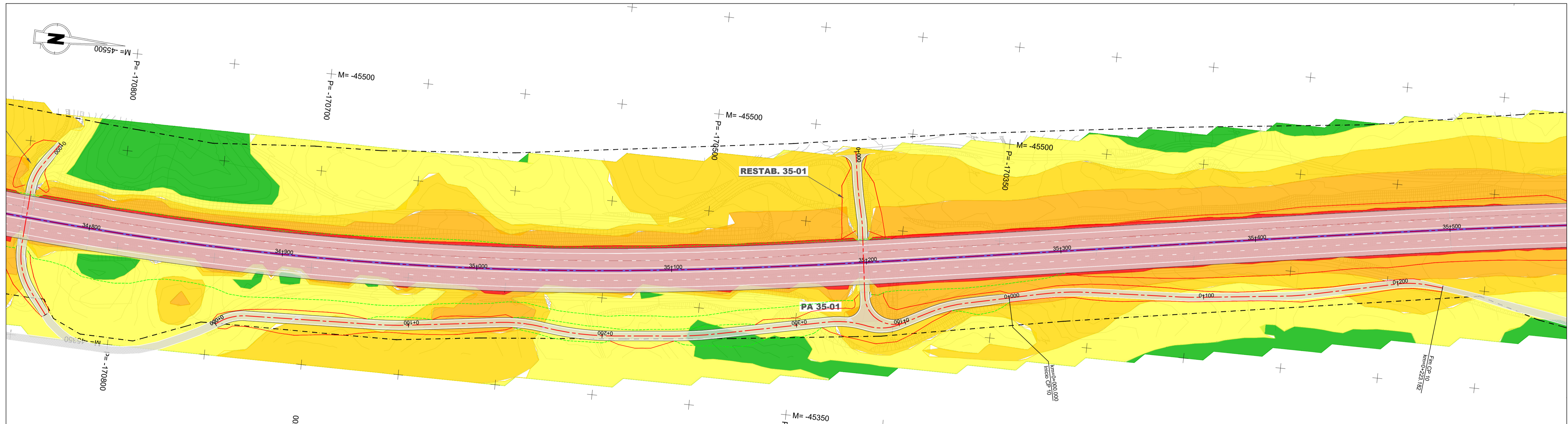
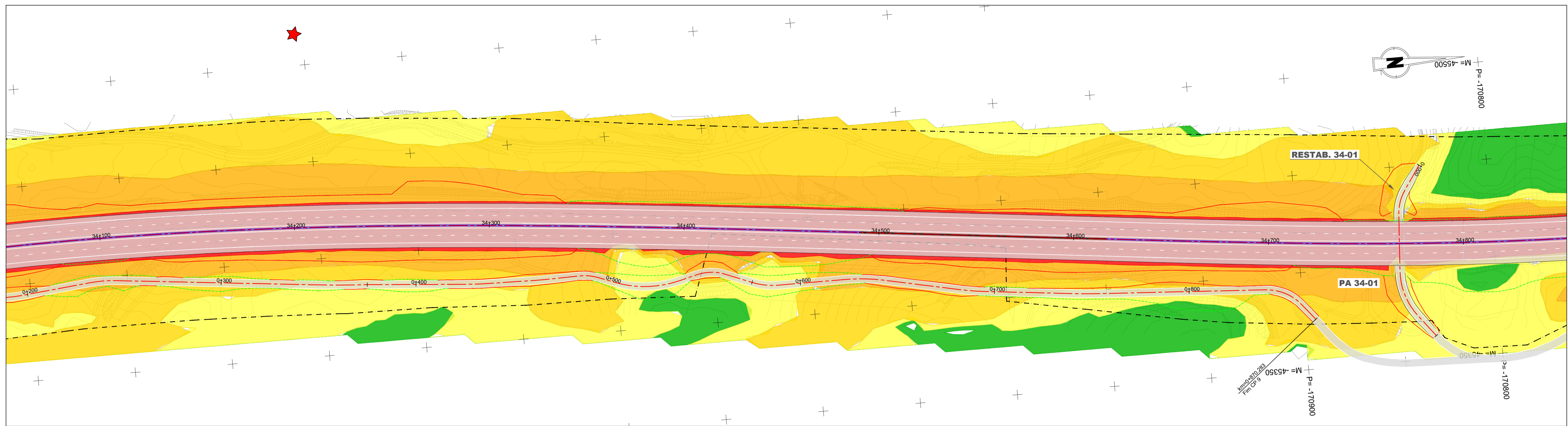


**IP8 (A26) - LIGAÇÃO ENTRE SINES E A A2
LANÇO IP8 ENTRE RONCÃO E GRÂNDOLA
AUMENTO DA CAPACIDADE
TRECHO 2 - ENTRE O PK 26+850 E O PK 48+304**

Título	Mapa de Ruído Ln - 2023 - Com Medidas		
Desenho	2		

Sistema de referência	Escalas	Folha	Versão
EPSG 3763 (PT-TM06/ETRS89 - European Terrestrial Reference System 1989)	1: 1000 	6/18	0

Ficheiro	Data	Formato
	Abril 2024	A1 - 594x841

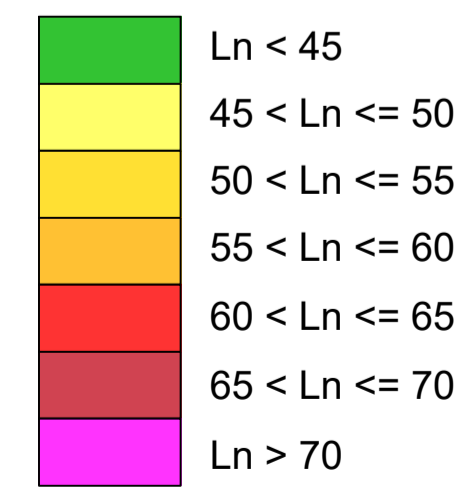


IP8 - Roncão / Grândola
(Trecho 2 - km 26+850 a km 48+304)

--- Limite do DPR

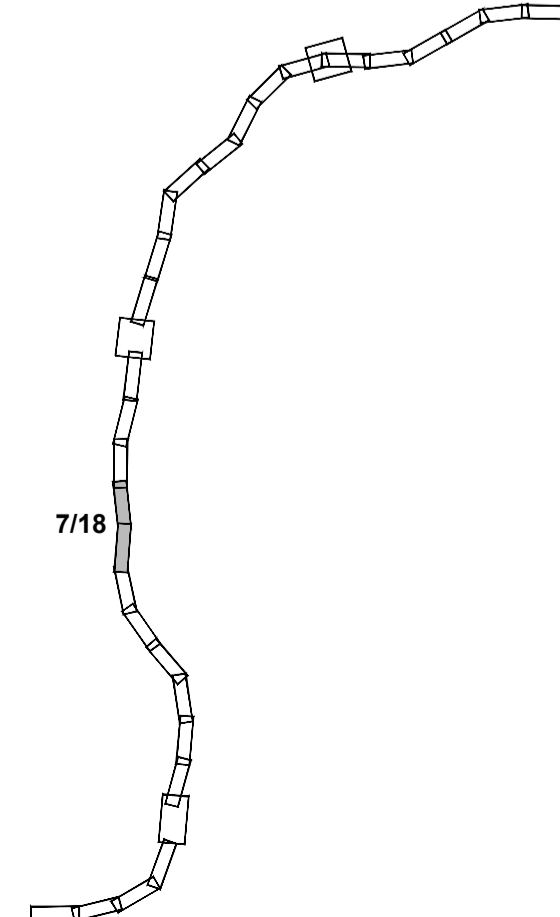
Mapa de ruído (Ln) - 2023

Com Medidas



- PM (#) - Pontos medidos
- R (#) - Recetores
- ◆ R (#) - Recetores em DPR não suscetíveis de proteção acústica
- ▬ Barreiras acústicas

Esquema de Páginas

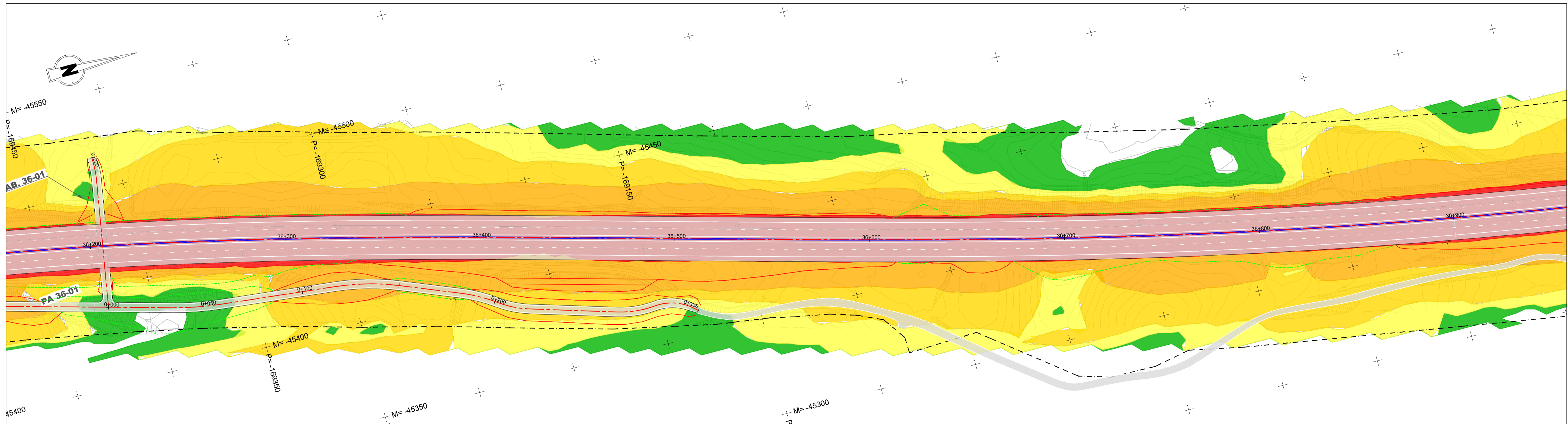
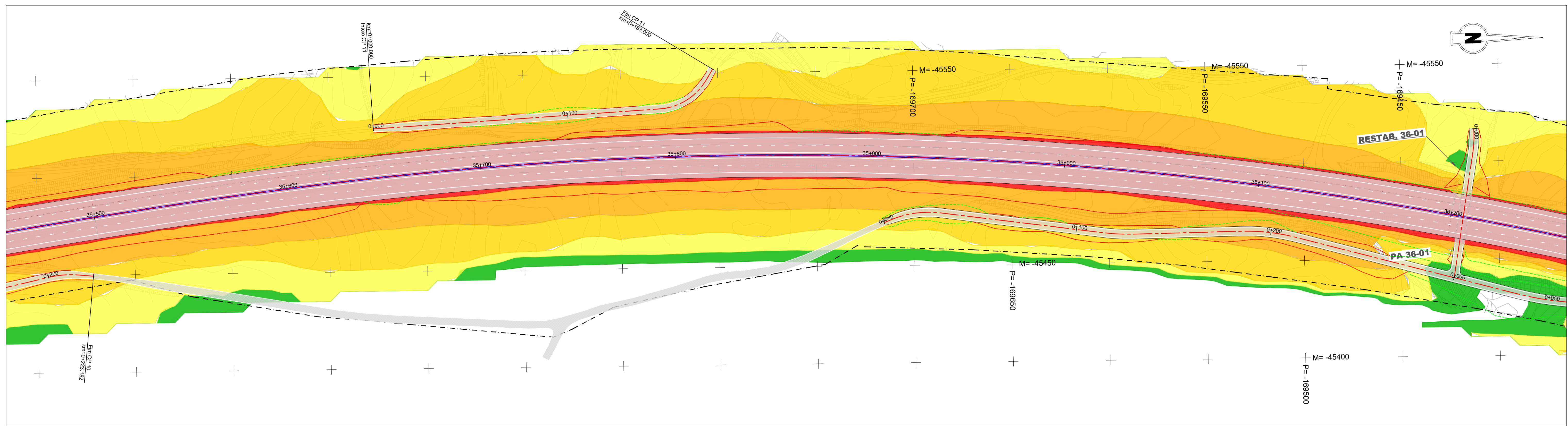


Fonte: (Cartografia Base) Instituto Geográfico do Exército, Cartas Militares de Portugal da Série M688 a escala 1:25 000; 484 - Melides (Grândola), 4ª edição de 2008; 485 - Grândola, 4ª edição de 2009; 505 - Santo André (Santiago do Cacém), 4ª edição de 2009; 506 - São Francisco da Serra (Santiago do Cacém), 4ª edição de 2009; 514 - Santiago do Cacém, 4ª edição de 2009; 517 - São Bartolomeu da Serra (Santiago do Cacém) 4ª edição de 2008. REF XXXX



IP8 (A26) - LIGAÇÃO ENTRE SINES E A A2
LANÇO IP8 ENTRE RONÇÃO E GRÂNDOLA
AUMENTO DA CAPACIDADE
TRECHO 2 - ENTRE O PK 26+850 E O PK 48+304

Título		Desenho	
Mapa de Ruído		2	
Ln - 2023 - Com Medidas			
Sistema de referência	Escalas	Folha	Versão
EPSG 3763 (PT-TM06/ETRS89 - European Terrestrial Reference System 1989)	1: 1000 0 10 20 m	7/18	0
Ficheiro	Data	Formato	
	Abril 2024	A1 - 594x841	

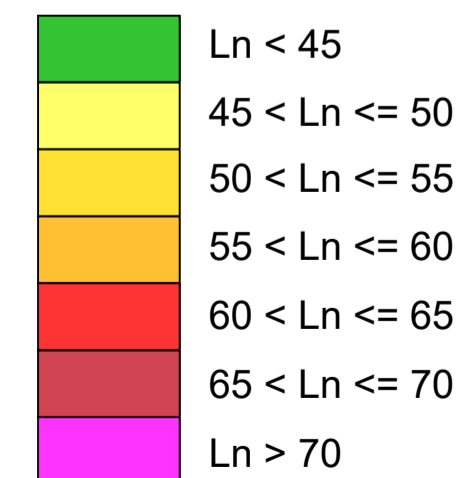


IP8 - Ronção / Grândola
(Trecho 2 - km 26+850 a km 48+304)

Limite do DPR

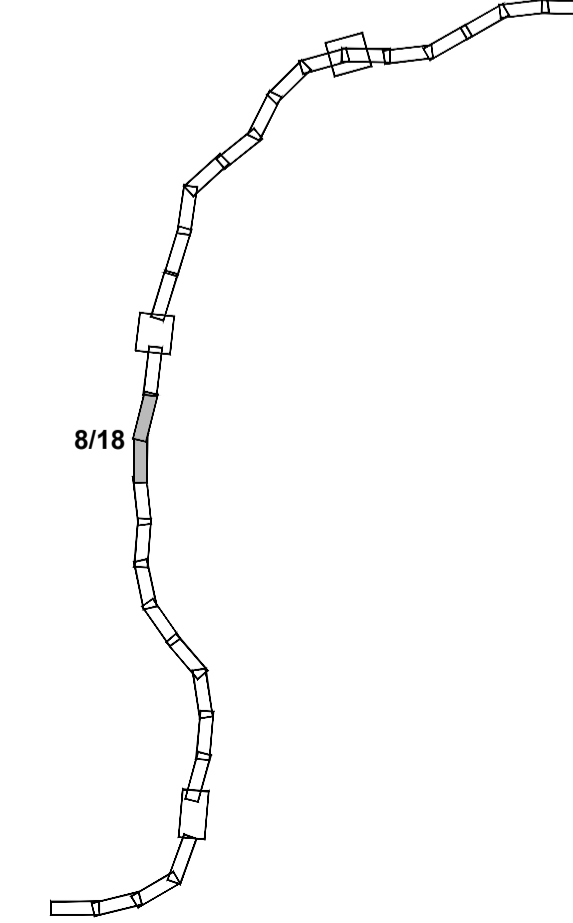
Mapa de ruído (Ln) - 2023

Com Medidas



- PM (#) - Pontos medidos
- R (#) - Recetores
- R (#) - Recetores em DPR não suscetíveis de proteção acústica
- Barreiras acústicas

Esquema de Páginas

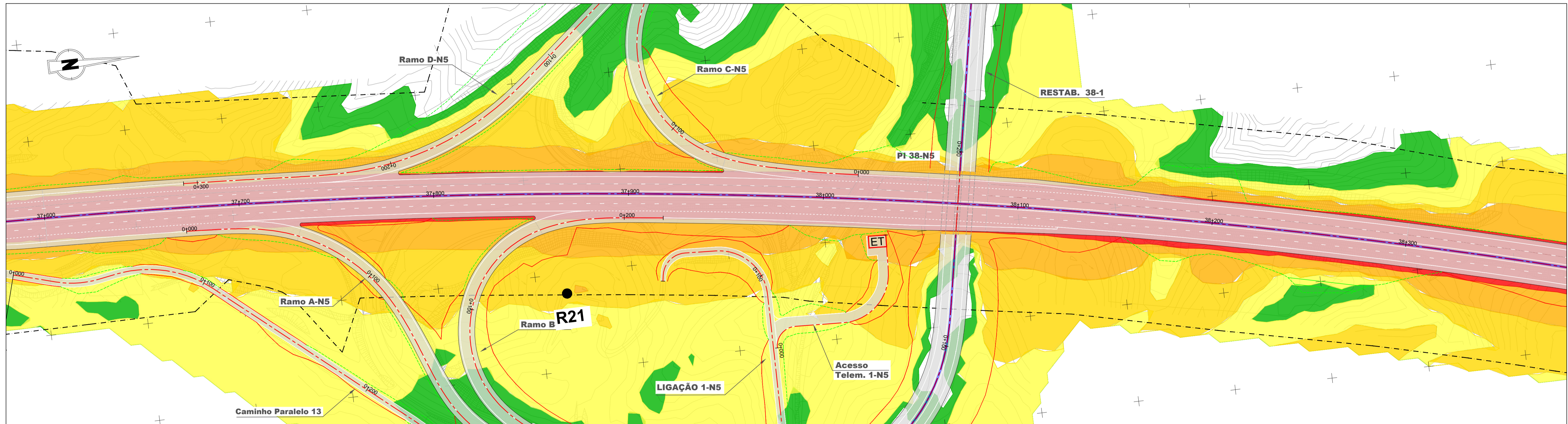
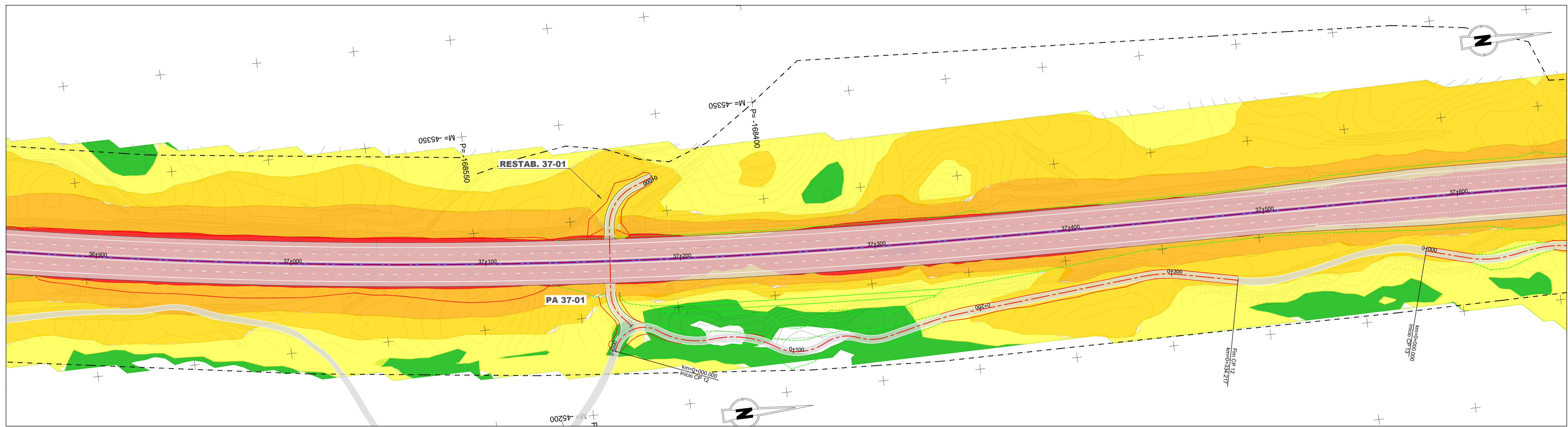


Fonte: (Cartografia Base) Instituto Geográfico do Exército, Cartas Militares de Portugal da Série M888 a escala 1:25.000; 494 - Melides (Grândola), 4ª edição de 2008; 495 - Grândola, 4ª edição de 2009; 505 - Santo André (Santiago do Cacém), 4ª edição de 2009; 506 - São Francisco da Serra (Santiago do Cacém), 4ª edição de 2009; 514 - Santiago do Cacém, 4ª edição de 2009; 517 - São Bartolomeu da Serra (Santiago do Cacém) 4ª edição de 2008. REF. XXXX



**IP8 (A26) - LIGAÇÃO ENTRE SINES E A A2
LANÇO IP8 ENTRE RONÇÃO E GRÂNDOLA
AUMENTO DA CAPACIDADE
TRECHO 2 - ENTRE O PK 26+850 E O PK 48+304**

Título Mapa de Ruído Ln - 2023 - Com Medidas		Desenho 2	
Sistema de referência EPSG 3763 (PT-TM06/ETRS89 - European Terrestrial Reference System 1989)	Escalas 1: 1000 	Folha 8/18	Versão 0
Ficheiro	Data Abril 2024	Formato A1 - 594x841	

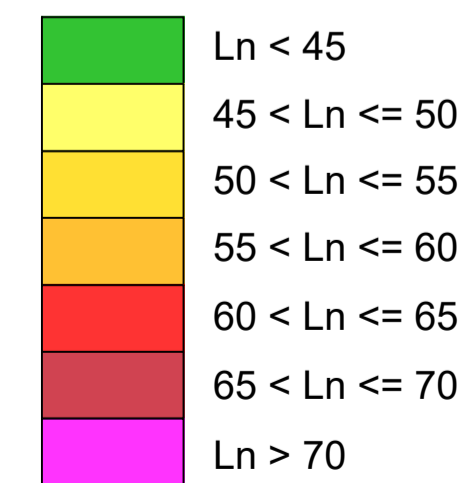


IP8 - Roncão / Grândola
(Trecho 2 - km 26+850 a km 48+304)

--- Limite do DPR

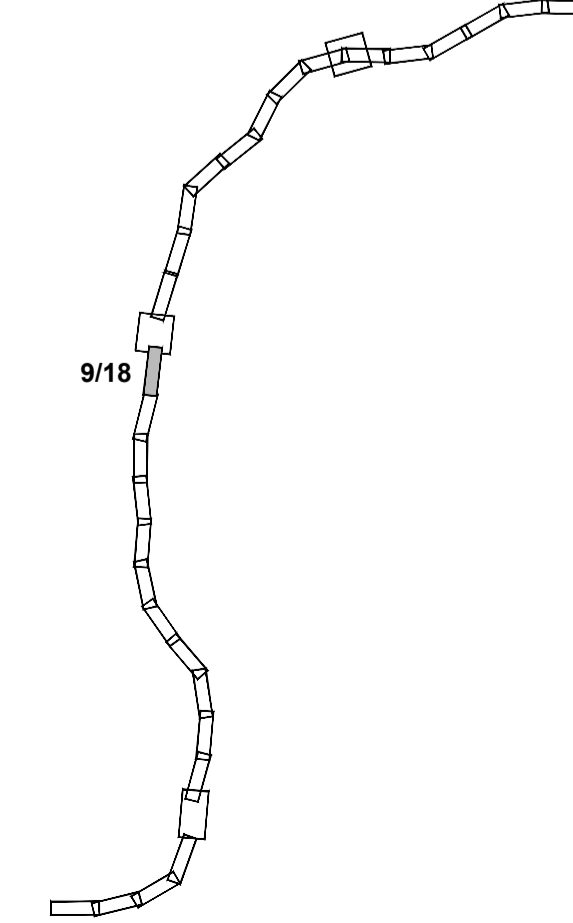
Mapa de ruído (Ln) - 2023

Com Medidas



- PM (#) - Pontos medidos
- R (#) - Recetores
- ◆ R (#) - Recetores em DPR não suscetíveis de proteção acústica
- Barreiras acústicas

Esquema de Páginas

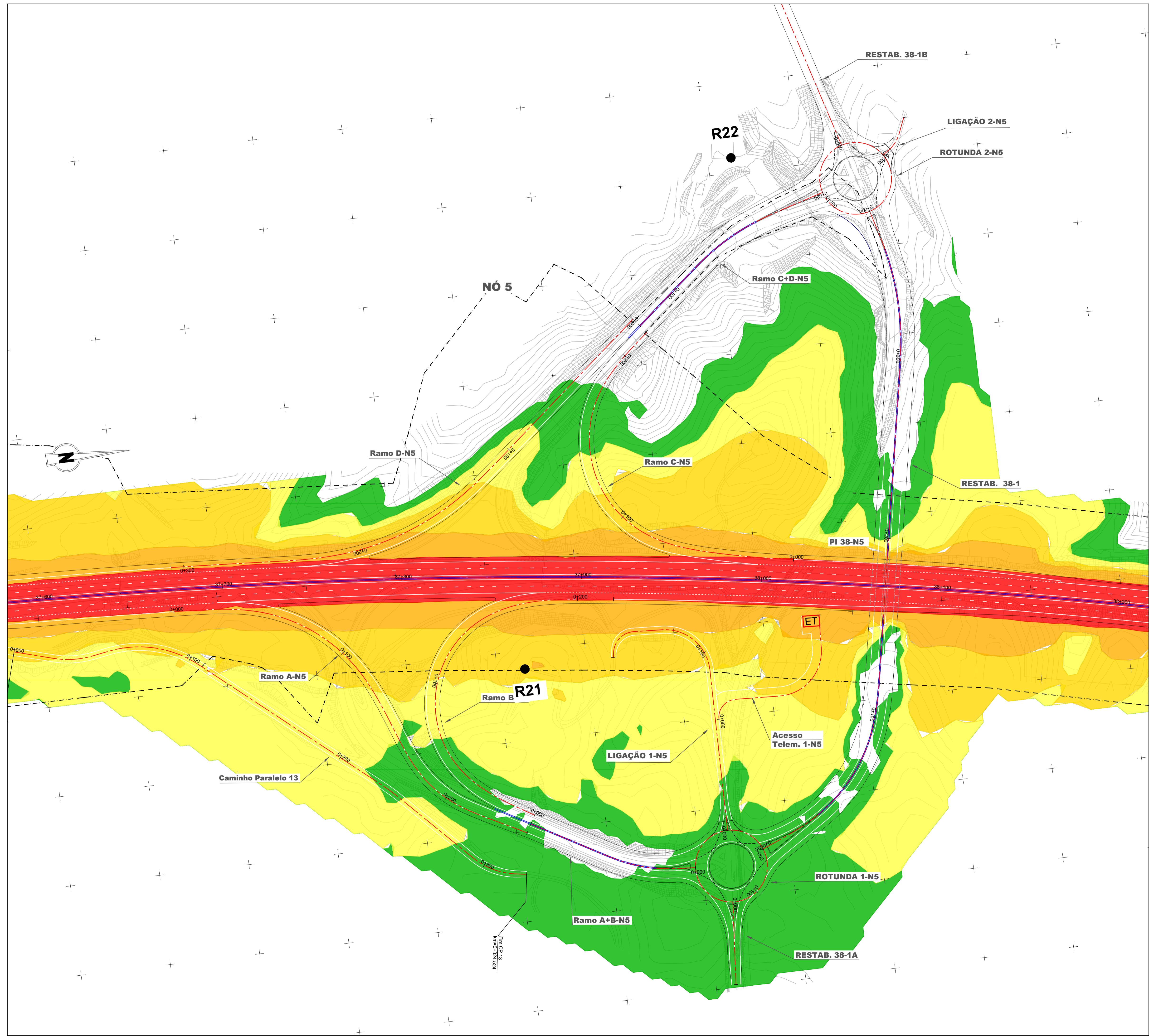


Fonte: (Cartografia Base) Instituto Geográfico do Exército, Cartas Militares de Portugal da Série M888 a escala 1:25 000; 484 - Melides (Grândola), 4ª edição de 2008; 485 - Grândola, 4ª edição de 2009; 505 - Santo André (Santiago do Cacém), 4ª edição de 2009; 506 - São Francisco da Serra (Santiago do Cacém), 4ª edição de 2009; 514 - Santiago do Cacém, 4ª edição de 2009; 517 - São Bartolomeu da Serra (Santiago do Cacém) 4ª edição de 2008. REF XXXX



IP8 (A26) - LIGAÇÃO ENTRE SINES E A A2
LANÇO IP8 ENTRE RONÇÃO E GRÂNDOLA
AUMENTO DA CAPACIDADE
TRECHO 2 - ENTRE O PK 26+850 E O PK 48+304

Título		Desenho	
Mapa de Ruído Ln - 2023 - Com Medidas		2	
Sistema de referência	Escalas	Folha	Versão
EPSG 3763 (PT-TM06/ETRS89 - European Terrestrial Reference System 1989)	1: 1000 0 10 20 m	9/18	0
Ficheiro	Data	Formato	
	Abril 2024	A1 - 594x841	

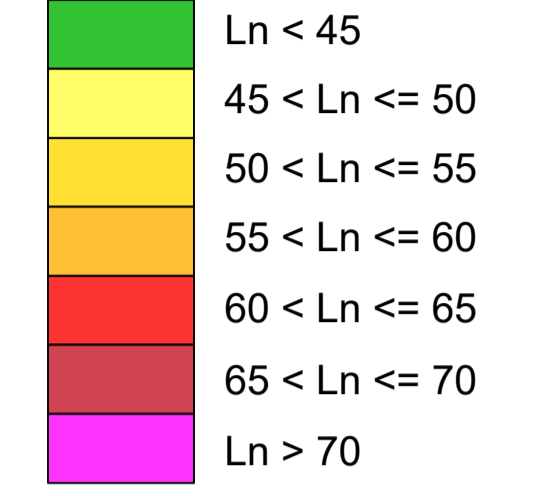


IP8 - Roncão / Grândola
(Trecho 2 - km 26+850 a km 48+304)

--- Limite do DPR

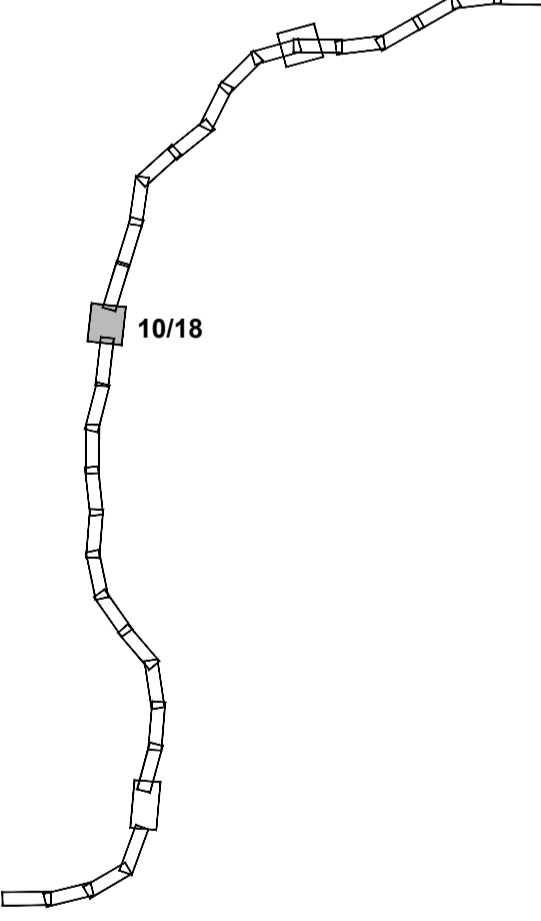
Mapa de ruído (Ln) - 2023

Com Medidas



- PM (#) - Pontos medidos
- R (#) - Recetores
- ◆ R (#) - Recetores em DPR não suscetíveis de proteção acústica
- Barreiras acústicas

Esquema de Páginas



Fonte: (Cartografia Base) Instituto Geográfico do Exército, Cartas Militares de Portugal da Série M888 a escala 1:25 000; 494 - Melides (Grândola), 4ª edição de 2008; 495 - Grândola, 4ª edição de 2009; 505 - Santo André (Santiago do Cacém), 4ª edição de 2009; 506 - São Francisco da Serra (Santiago do Cacém), 4ª edição de 2009; 514 - Santiago do Cacém, 4ª edição de 2009; 517 - São Bartolomeu da Serra (Santiago do Cacém) 4ª edição de 2008. REF XXXX

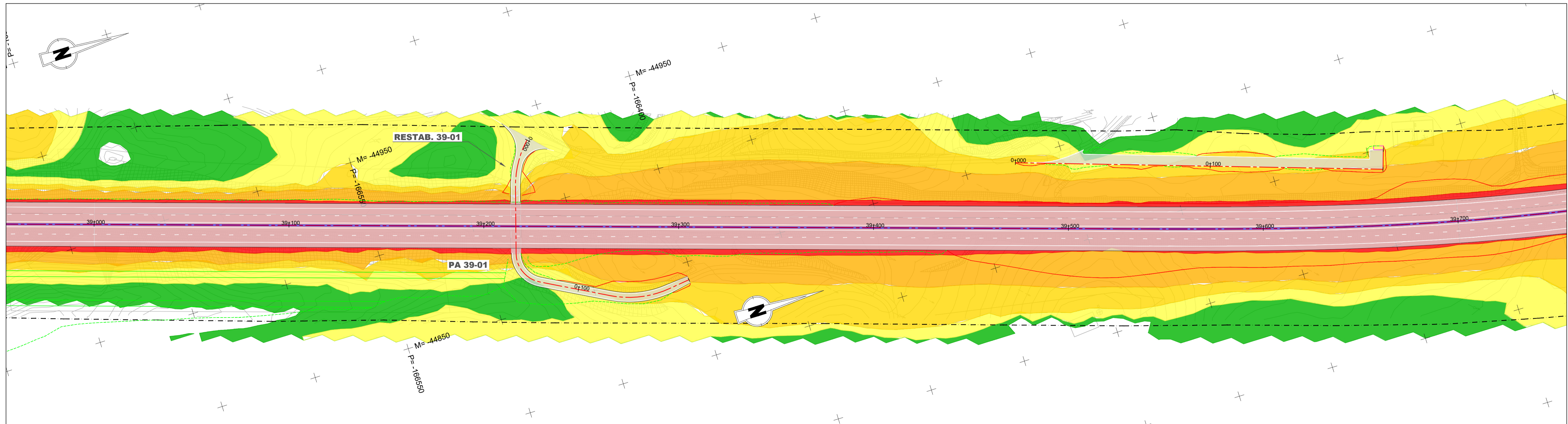
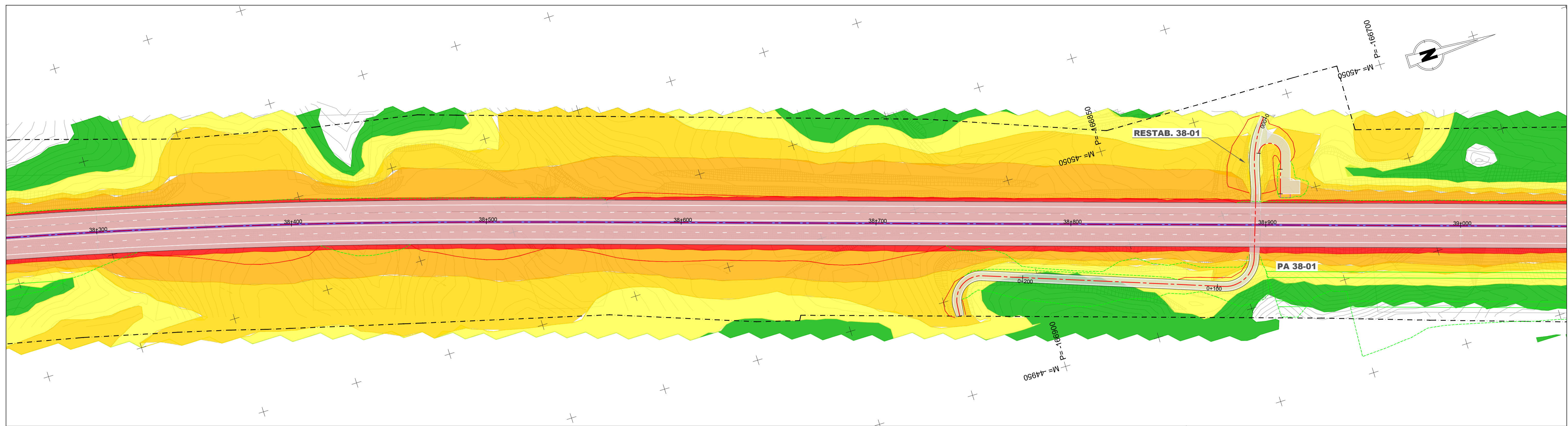


IP8 (A26) - LIGAÇÃO ENTRE SINES E A A2
LANÇO IP8 ENTRE RONÇÃO E GRÂNDOLA
AUMENTO DA CAPACIDADE
TRECHO 2 - ENTRE O PK 26+850 E O PK 48+304

Titulo	Mapa de Ruído Ln - 2023 - Com Medidas		Desenho	2
--------	--	--	---------	----------

Sistema de referência	Escalas	Folha	Versão
EPSG 3763 (PT-TM06/ETRS89 - European Terrestrial Reference System 1989)	1: 1000 0 10 20 m	10/18	0

Ficheiro	Data	Formato
	Abril 2024	A1 - 594x841

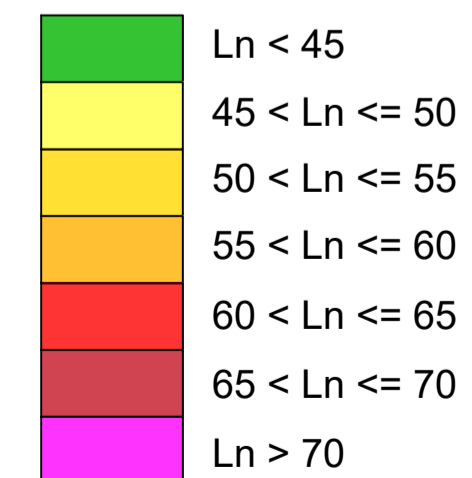


IP8 - Roncão / Grândola
(Trecho 2 - km 26+850 a km 48+304)

--- Limite do DPR

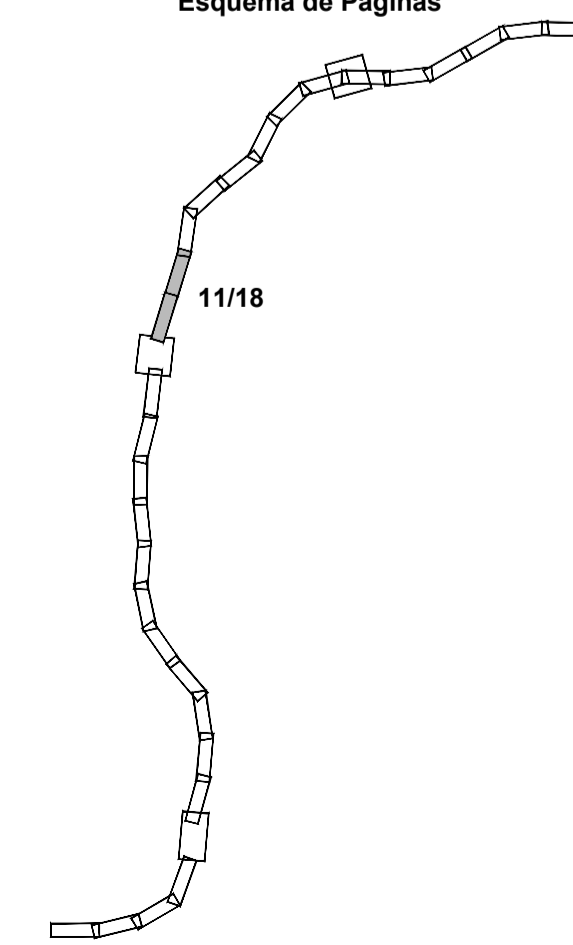
Mapa de ruído (Ln) - 2023

Com Medidas



- PM (#) - Pontos medidos
- R (#) - Recetores
- ◆ R (#) - Recetores em DPR não suscetíveis de proteção acústica
- Barreiras acústicas

Esquema de Páginas

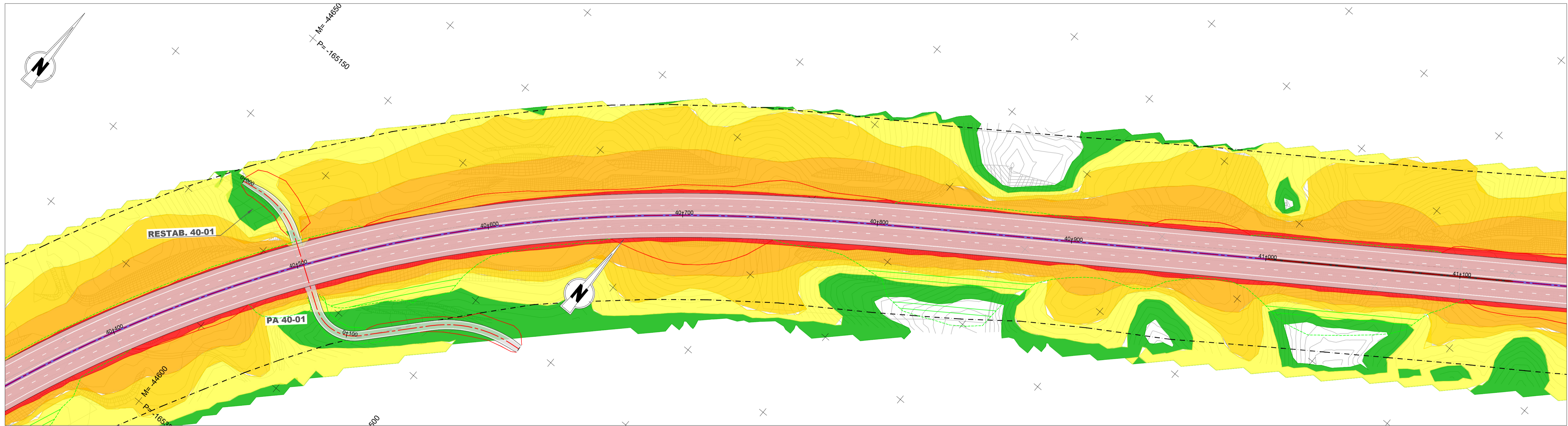
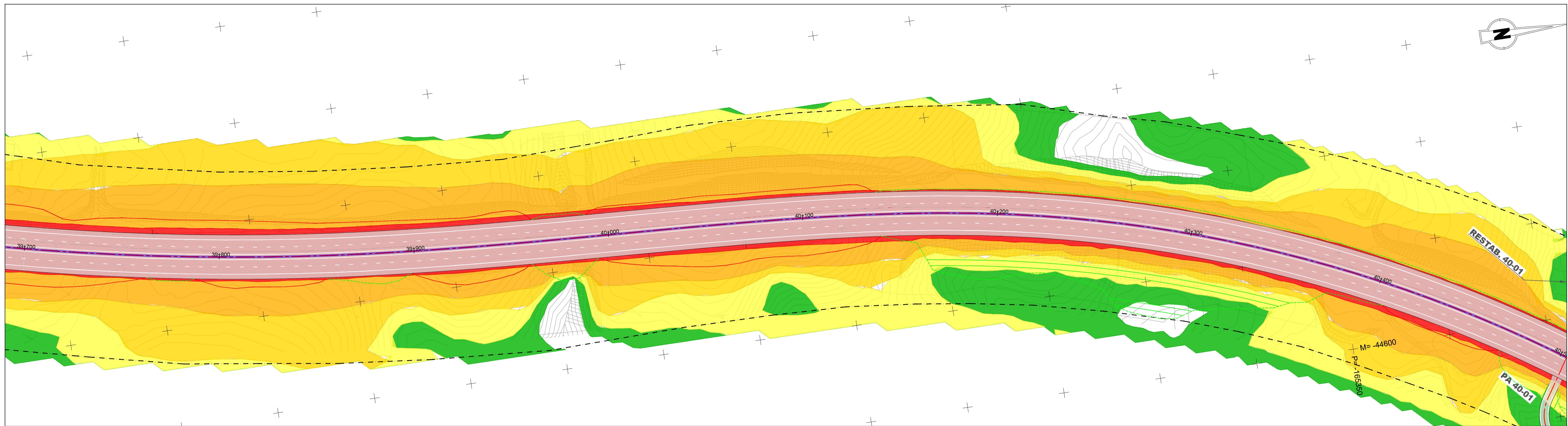


Fonte: (Cartografia Base) Instituto Geográfico do Exército, Cartas Militares de Portugal da Série M888 a escala 1:25.000; 494 - Melides (Grândola), 4ª edição de 2008; 495 - Grândola, 4ª edição de 2009; 505 - Santo André (Santiago do Cacém), 4ª edição de 2009; 506 - São Francisco da Serra (Santiago do Cacém), 4ª edição de 2009; 514 - Santiago do Cacém, 4ª edição de 2009; 517 - São Bartolomeu da Serra (Santiago do Cacém) 4ª edição de 2008. REF XXXX



IP8 (A26) - LIGAÇÃO ENTRE SINES E A A2
LANÇO IP8 ENTRE RONÇÃO E GRÂNDOLA
AUMENTO DA CAPACIDADE
TRECHO 2 - ENTRE O PK 26+850 E O PK 48+304

Título		Desenho	
Mapa de Ruído Ln - 2023 - Com Medidas		2	
Sistema de referência	Escalas	Folha	Versão
EPSG 3763 (PT-TM06/ETRS89 - European Terrestrial Reference System 1989)	1: 1000 0 10 20 m	11/18	0
Ficheiro	Data	Formato	
	Abril 2024	A1 - 594x841	

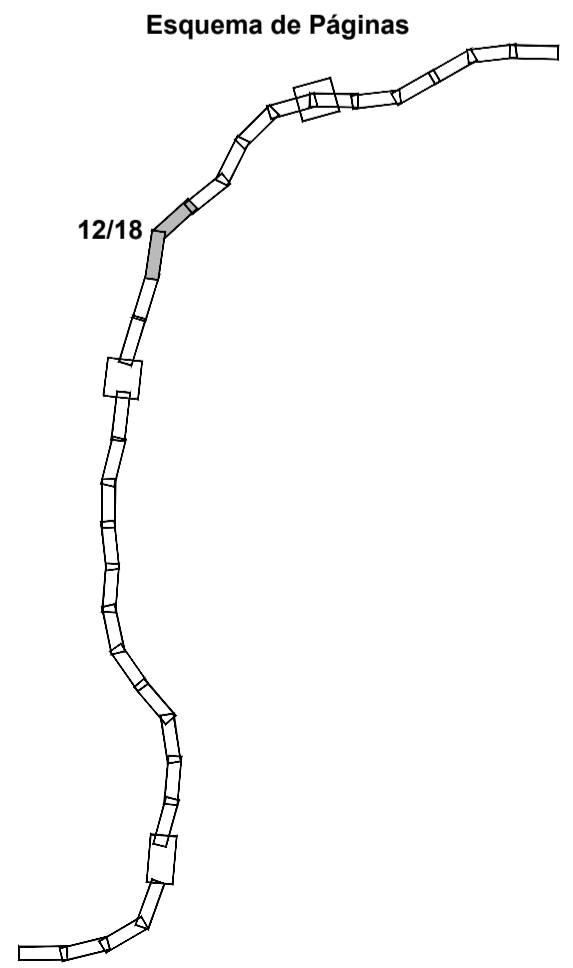
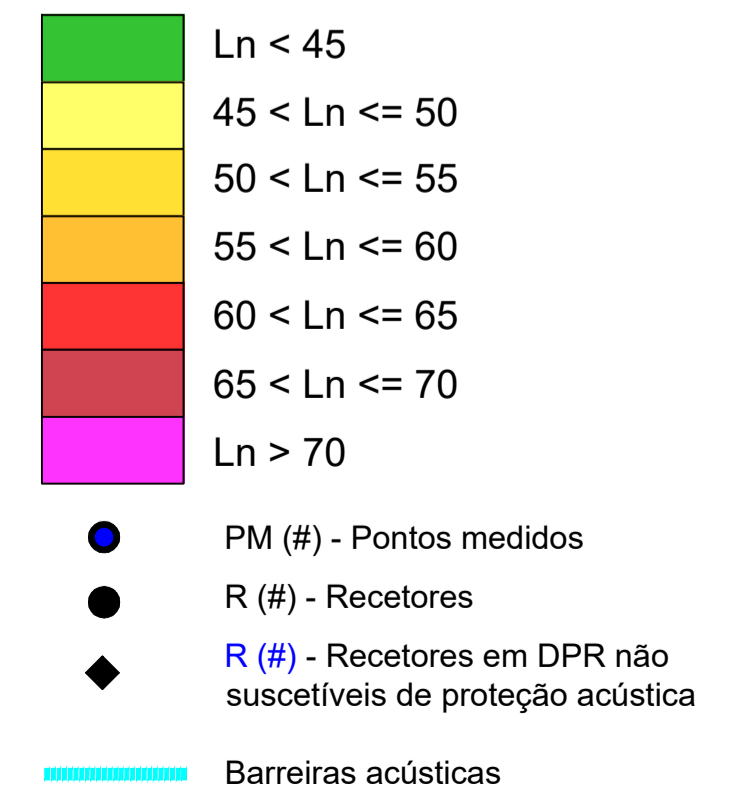


IP8 - Ronção / Grândola
(Trecho 2 - km 26+850 a km 48+304)

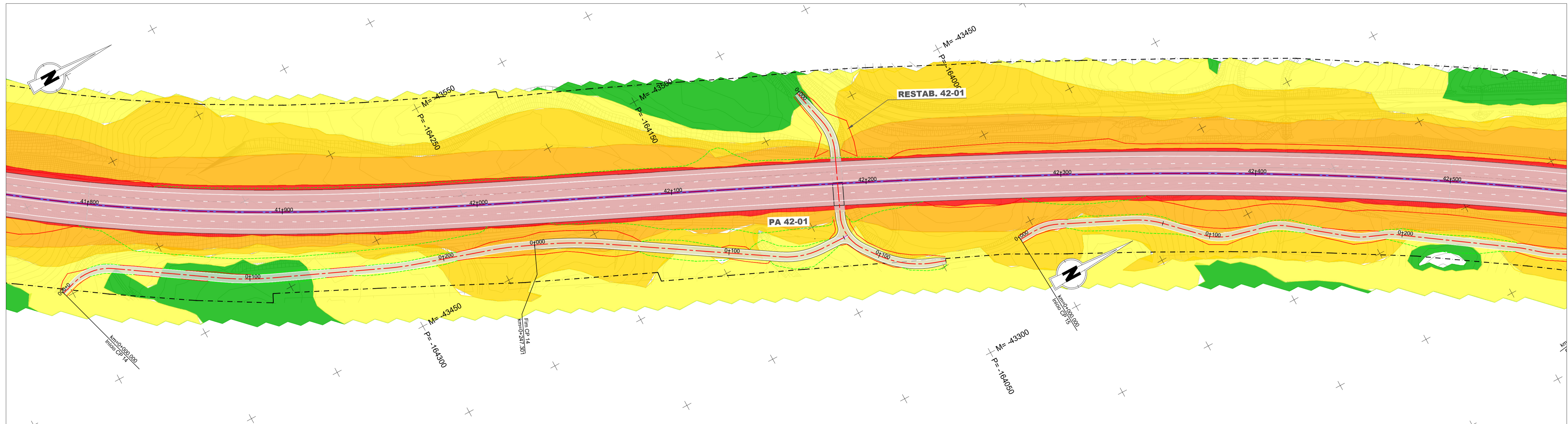
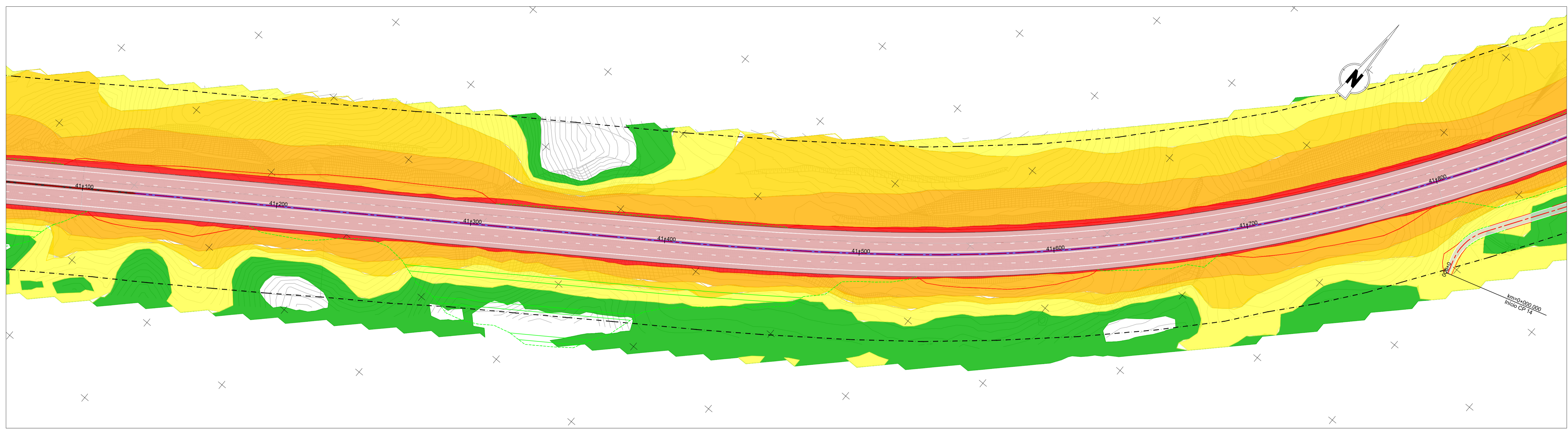
--- Limite do DPR

Mapa de ruído (Ln) - 2023

Com Medidas



<small>Fonte: (Cartografia Base) Instituto Geográfico do Exército, Cartas Militares de Portugal da Série M888 a escala 1: 25 000; 494 - Melides (Grândola), 4ª edição de 2008; 495 - Grândola, 4ª edição de 2009; 505 - Santo André (Santiago do Cacém), 4ª edição de 2009; 506 - São Francisco da Serra (Santiago do Cacém), 4ª edição de 2009; 514 - Santiago do Cacém, 4ª edição de 2009; 517 - São Bartolomeu da Serra (Santiago do Cacém) 4ª edição de 2008. REF XXXX.</small>			
IP8 (A26) - LIGAÇÃO ENTRE SINES E A A2 LANÇO IP8 ENTRE RONÇÃO E GRÂNDOLA AUMENTO DA CAPACIDADE TRECHO 2 - ENTRE O PK 26+850 E O PK 48+304			
Título Mapa de Ruído Ln - 2023 - Com Medidas		Desenho 2	
Sistema de referência EPSG 3763 (PT-TM06/ETRS89 - European Terrestrial Reference System 1989)	Escala 1: 1000 	Folha 12/18	Versão 0
Ficheiro	Data Abril 2024	Formato A1 - 594x841	

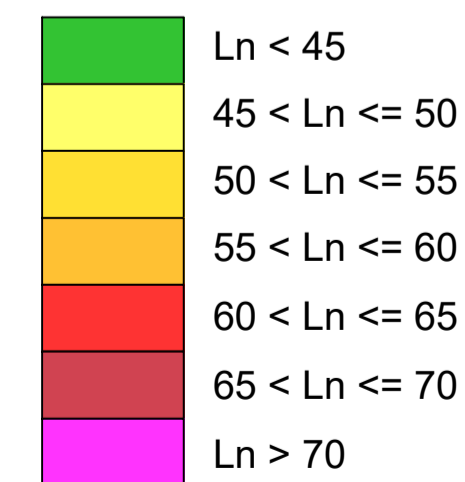


IP8 - Roncão / Grândola
(Trecho 2 - km 26+850 a km 48+304)

--- Limite do DPR

Mapa de ruído (Ln) - 2023

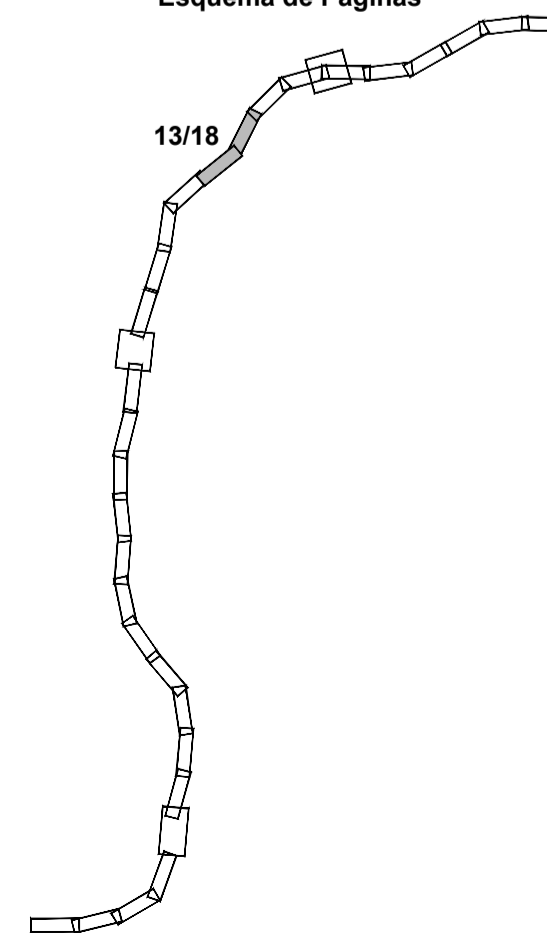
Com Medidas



- PM (#) - Pontos medidos
- R (#) - Recetores
- ◆ R (#) - Recetores em DPR não suscetíveis de proteção acústica

Barreiras acústicas

Esquema de Páginas



Fonte: (Cartografia Base)
Instituto Geográfico do Exército, Cartas Militares de Portugal da Série M888 a escala 1:25.000:
484 - Melides (Grândola), 4ª edição de 2008; 485 - Grândola, 4ª edição de 2009; 505 - Santo André (Santiago do Cacém), 4ª edição de 2009; 506 - São Francisco da Serra (Santiago do Cacém), 4ª edição de 2009; 514 - Santiago do Cacém, 4ª edição de 2009; 517 - São Bartolomeu da Serra (Santiago do Cacém) 4ª edição de 2008.
REF XXXX

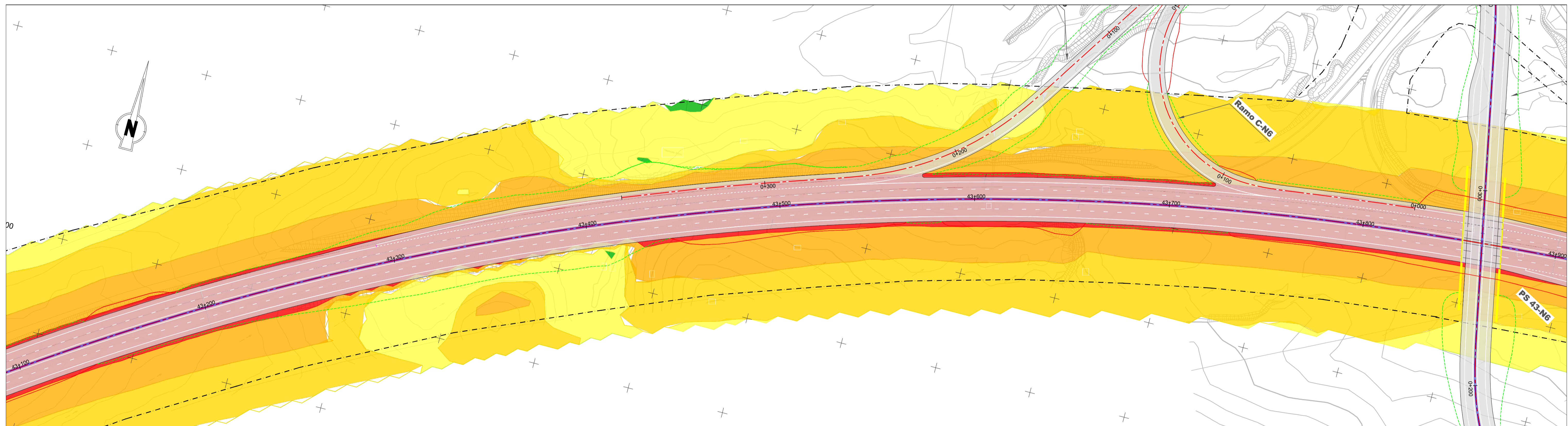
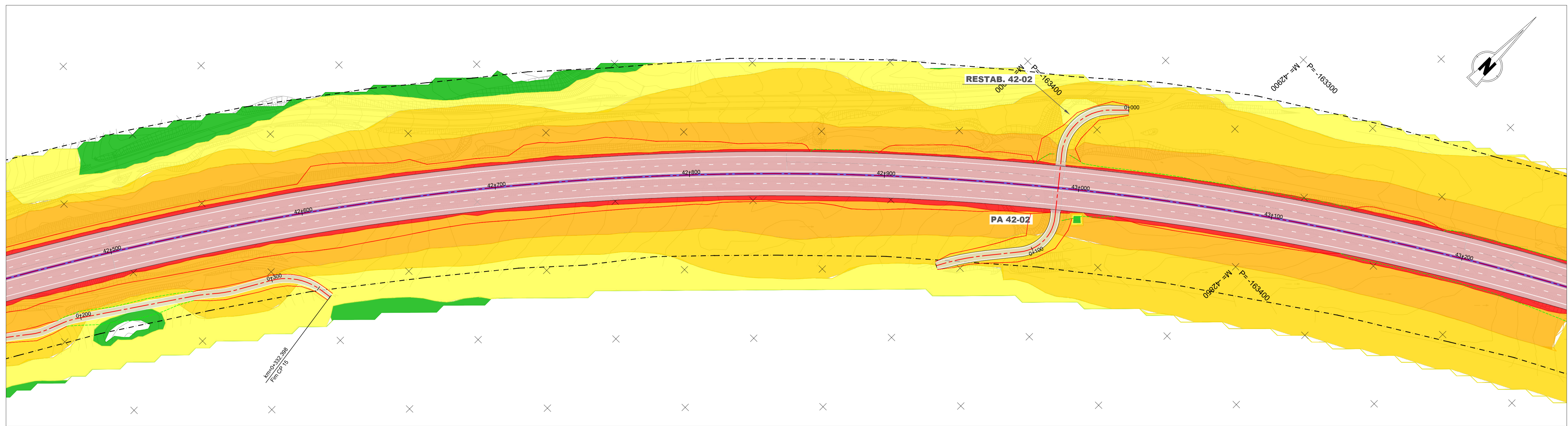


IP8 (A26) - LIGAÇÃO ENTRE SINES E A A2
LANÇO IP8 ENTRE RONÇÃO E GRÂNDOLA
AUMENTO DA CAPACIDADE
TRECHO 2 - ENTRE O PK 26+850 E O PK 48+304

Título	Mapa de Ruído Ln - 2023 - Com Medidas		Desenho	2
--------	--	--	---------	----------

Sistema de referência	Escalas	Folha	Versão
EPSG 3763 (PT-TM06/ETRS89 - European Terrestrial Reference System 1989)	1: 1000 0 10 20 m	13/18	0

Ficheiro	Data	Formato
	Abril 2024	A1 - 594x841

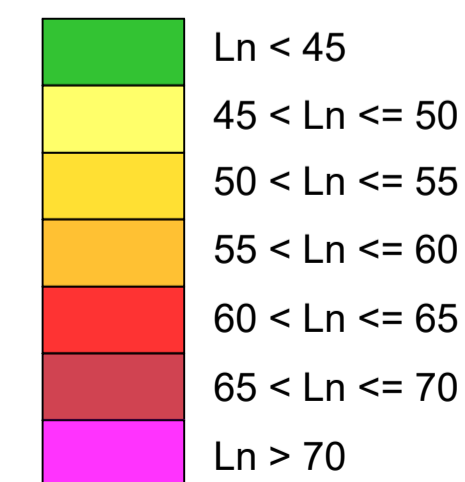


IP8 - Roncão / Grândola
(Trecho 2 - km 26+850 a km 48+304)

--- Limite do DPR

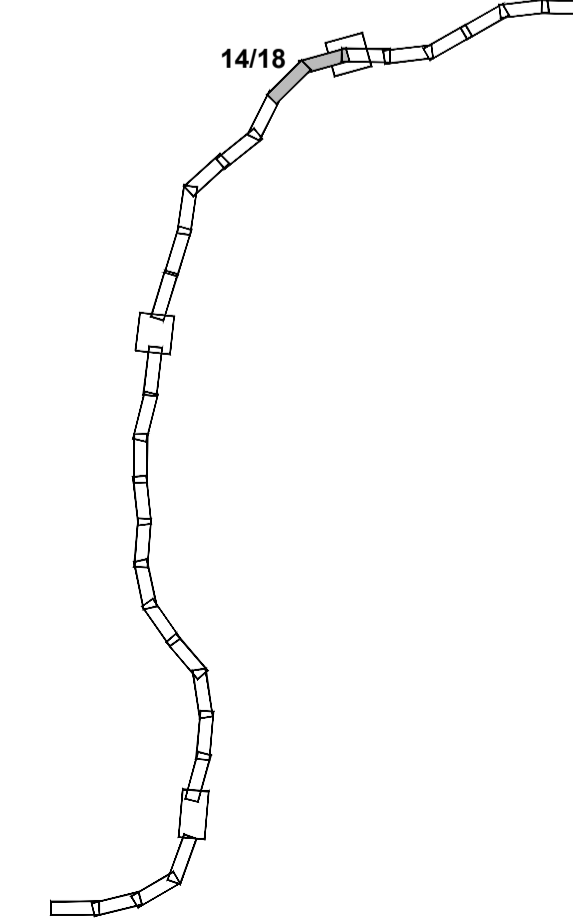
Mapa de ruído (Ln) - 2023

Com Medidas



- PM (#) - Pontos medidos
- R (#) - Recetores
- ◆ R (#) - Recetores em DPR não suscetíveis de proteção acústica
- Barreiras acústicas

Esquema de Páginas

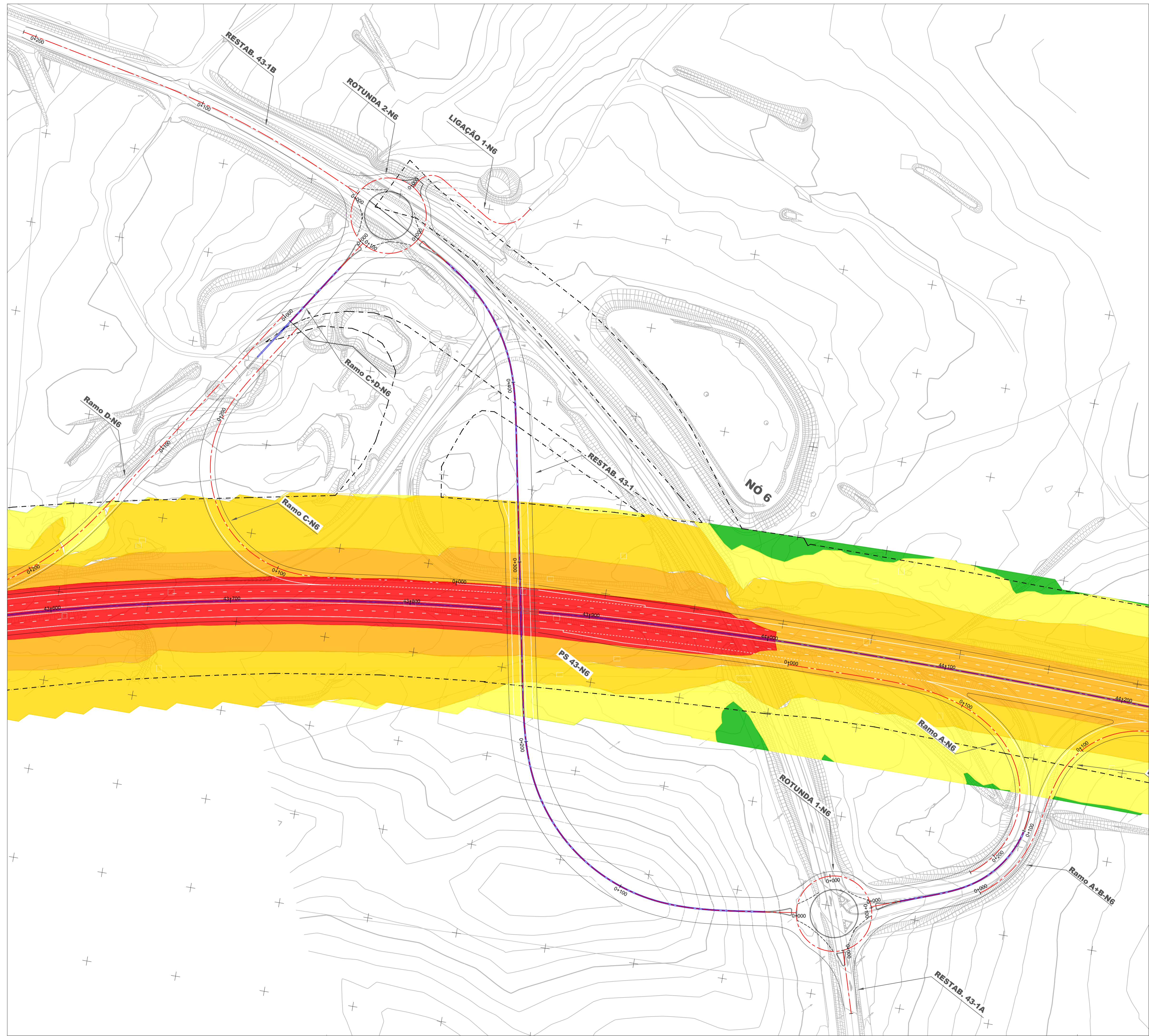


Fonte: (Cartografia Base)
Instituto Geográfico do Exército, Cartas Militares de Portugal da Série M888 a escala 1:25 000:
484 - Melides (Grândola), 4ª edição de 2008; 485 - Grândola, 4ª edição de 2009; 505 - Santo André (Santiago do Cacém), 4ª edição de 2009; 506 - São Francisco da Serra (Santiago do Cacém), 4ª edição de 2009; 514 - Santiago do Cacém, 4ª edição de 2009; 517 - São Bartolomeu da Serra (Santiago do Cacém) 4ª edição de 2008.
REF XXXX



IP8 (A26) - LIGAÇÃO ENTRE SINES E A A2
LANÇO IP8 ENTRE RONÇÃO E GRÂNDOLA
AUMENTO DA CAPACIDADE
TRECHO 2 - ENTRE O PK 26+850 E O PK 48+304

Título		Desenho	
Mapa de Ruído Ln - 2023 - Com Medidas		2	
Sistema de referência	Escalas	Folha	Versão
EPSG 3763 (PT-TM06/ETRS89 - European Terrestrial Reference System 1989)	1: 1000 0 10 20 m	14/18	0
Ficheiro	Data	Formato	
	Abril 2024	A1 - 594x841	

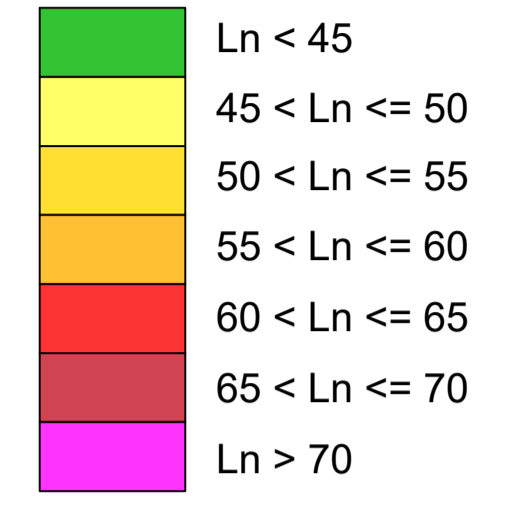


IP8 - Roncão / Grândola
(Trecho 2 - km 26+850 a km 48+304)

--- Limite do DPR

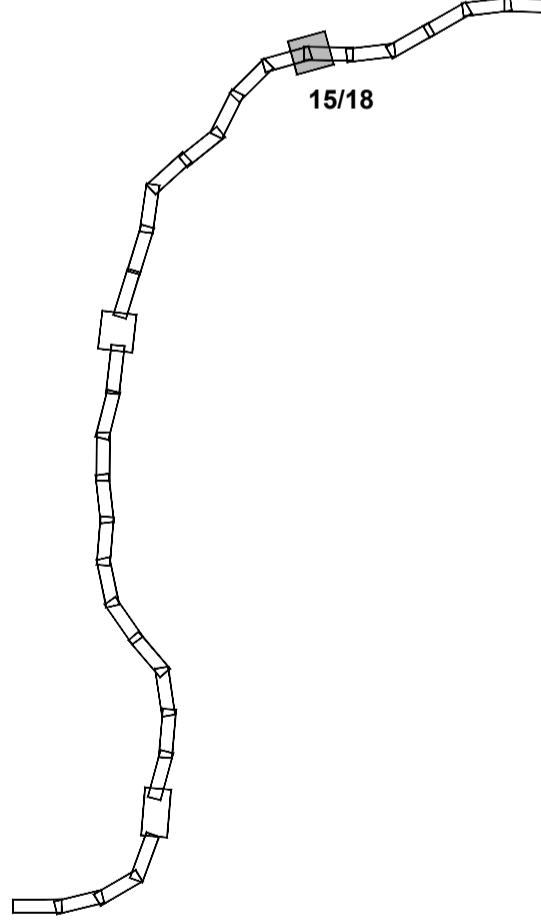
Mapa de ruído (Ln) - 2023

Com Medidas



- PM (#) - Pontos medidos
- R (#) - Recetores
- ◆ R (#) - Recetores em DPR não suscetíveis de proteção acústica
- Barreiras acústicas

Esquema de Páginas



Fonte: (Cartografia Base) Instituto Geográfico do Exército, Cartas Militares de Portugal da Série M888 a escala 1: 25 000; 494 - Matos (Grândola), 4ª edição de 2008; 495 - Grândola, 4ª edição de 2009; 505 - Santo André (Santiago do Cacém), 4ª edição de 2009; 506 - São Francisco da Serra (Santiago do Cacém), 4ª edição de 2009; 514 - Santiago do Cacém, 4ª edição de 2009; 517 - São Bartolomeu da Serra (Santiago do Cacém) 4ª edição de 2008. REF XXXX

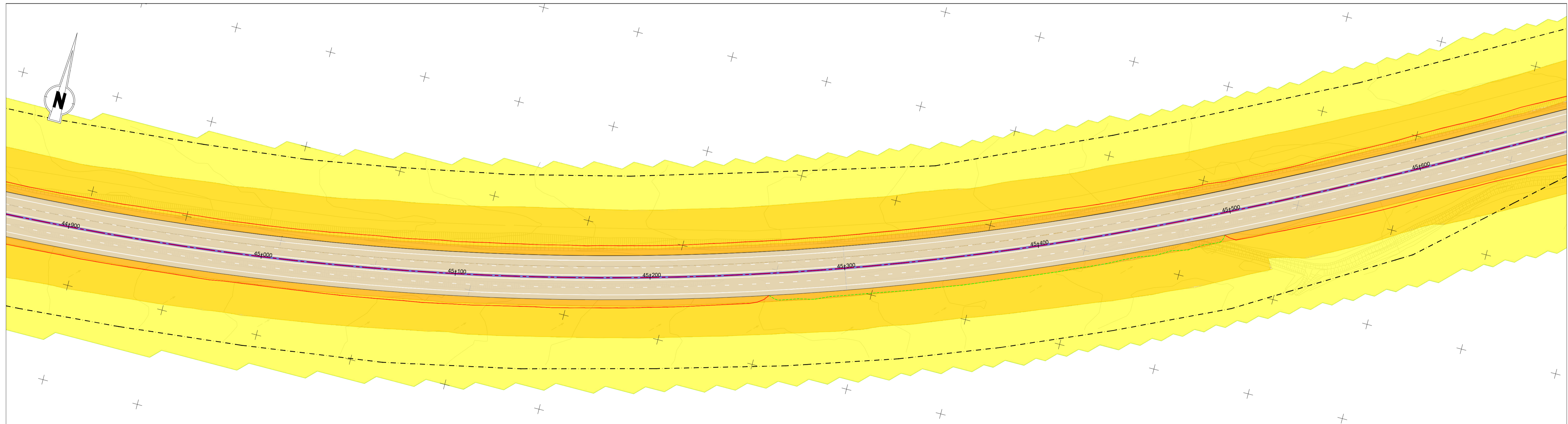
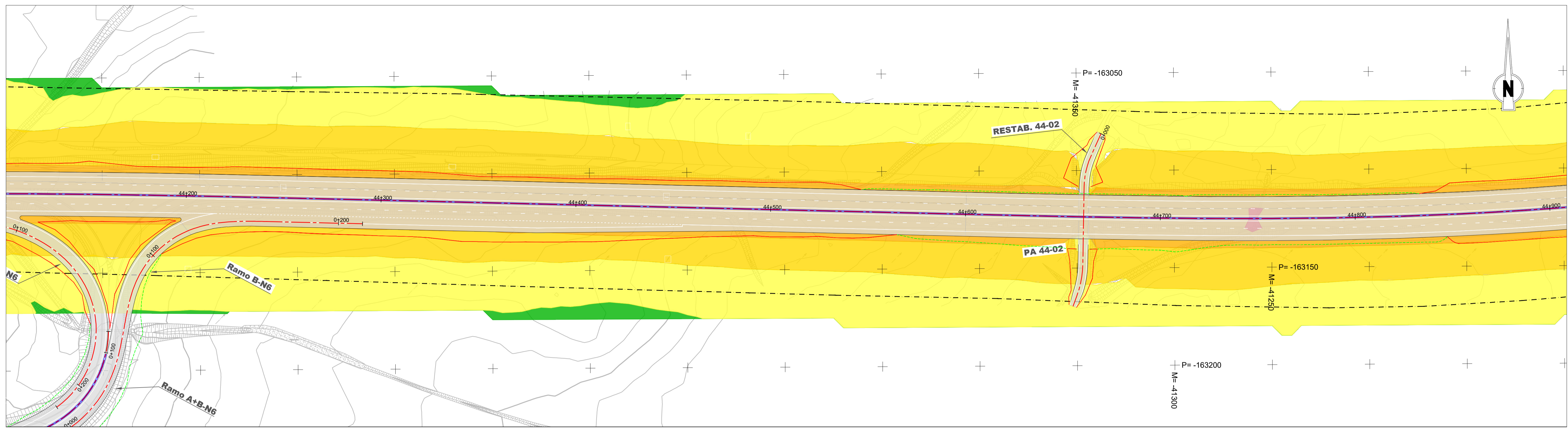


**IP8 (A26) - LIGAÇÃO ENTRE SINES E A A2
LANÇO IP8 ENTRE RONCÃO E GRÂNDOLA
AUMENTO DA CAPACIDADE
TRECHO 2 - ENTRE O PK 26+850 E O PK 48+304**

Título	Mapa de Ruído Ln - 2023 - Com Medidas		Desenho	2
--------	--	--	---------	----------

Sistema de referência	Escalas	Folha	Versão
EPSG 3763 (PT-TM06/ETRS89 - European Terrestrial Reference System 1989)	1: 1000 0 10 20 m	15/18	0

Ficheiro	Data	Formato
	Abril 2024	A1 - 594x841



IP8 - Roncão / Grândola
(Trecho 2 - km 26+850 a km 48+304)

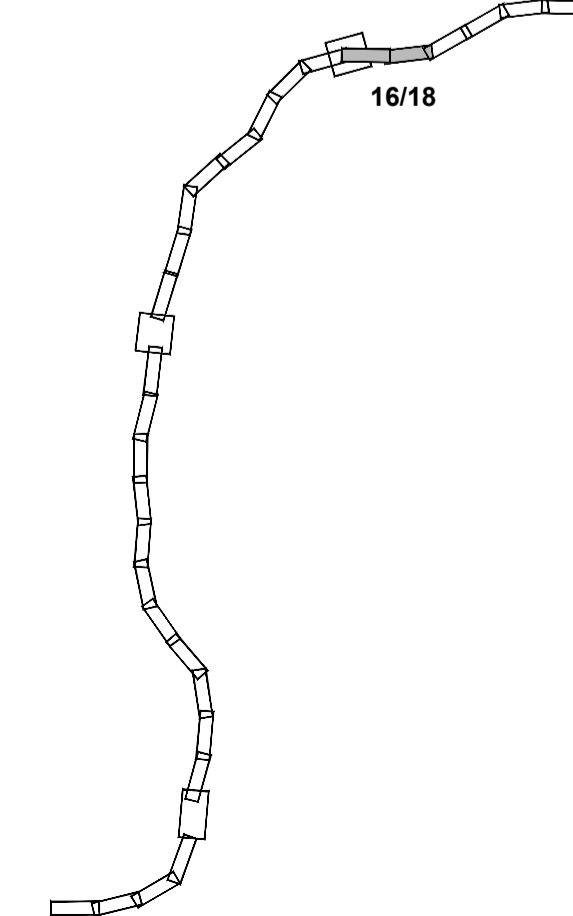
--- Limite do DPR

Mapa de ruído (Ln) - 2023

Com Medidas

- Ln < 45
 - 45 < Ln <= 50
 - 50 < Ln <= 55
 - 55 < Ln <= 60
 - 60 < Ln <= 65
 - 65 < Ln <= 70
 - Ln > 70
- PM (#) - Pontos medidos
 - R (#) - Recetores
 - R (#) - Recetores em DPR não suscetíveis de proteção acústica
 - Barreiras acústicas

Esquema de Páginas



Fonte: (Cartografia Base)
Instituto Geográfico do Exército, Cartas Militares de Portugal da Série M888 a escala 1:25.000;
494 - Melides (Grândola), 4ª edição de 2008; 495 - Grândola, 4ª edição de 2009; 505 - Santo André (Santiago do Cacém), 4ª edição de 2009; 506 - São Francisco da Serra (Santiago do Cacém), 4ª edição de 2009; 514 - Santiago do Cacém, 4ª edição de 2009; 517 - São Bartolomeu da Serra (Santiago do Cacém) 4ª edição de 2008.
REF XXXXX



IP8 (A26) - LIGAÇÃO ENTRE SINES E A A2
LANÇO IP8 ENTRE RONCÃO E GRÂNDOLA
AUMENTO DA CAPACIDADE
TRECHO 2 - ENTRE O PK 26+850 E O PK 48+304

Título		Desenho	
Mapa de Ruído Ln - 2023 - Com Medidas		2	
Sistema de referência	Escalas	Folha	Versão
EPSG 3763 (PT-TM06/ETRS89 - European Terrestrial Reference System 1989)	1: 1000 0 10 20 m	16/18	0
Ficheiro	Data	Formato	
	Abril 2024	A1 - 594x841	