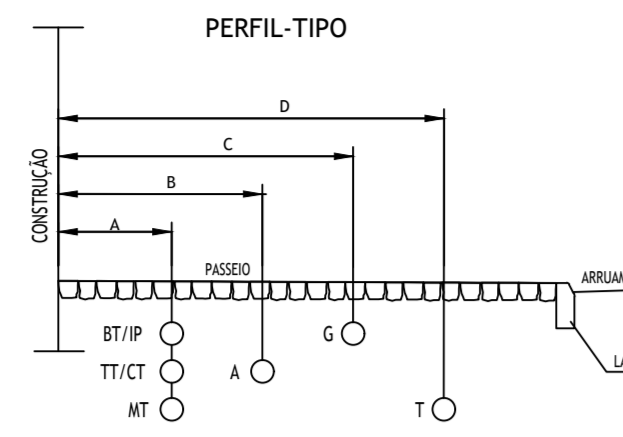


**POSICIONAMENTO DAS INFRAESTRUTURAS SUBTERRÂNEAS**  
**DISTÂNCIA E PROFUNDIDADE DAS CANALIZAÇÕES SEGUNDO AS LARGURAS DOS PASSEIOS**

LARGURA DOS PASSEIOS (metros)	DISTÂNCIAS (metros)			
	A	B	C	D
0,60	0,40	-	-	-
0,70	0,40	-	-	-
0,80	0,40	-	-	-
0,90	0,40	-	-	-
1,00	0,40	0,80	-	-
1,10	0,40	0,80	-	-
1,20	0,40	0,80	-	-
1,30	0,40	0,80	1,10	-
1,40	0,40	0,80	1,10	-
1,50	0,40	0,80	1,10	-
1,60	0,40	0,80	1,10	1,40
1,70	0,40	0,80	1,10	1,40
1,80	0,40	0,80	1,10	1,40
1,90	0,40	0,80	1,10	1,40
2,00	0,50	0,90	1,30	1,60
2,10	0,50	0,90	1,30	1,60
2,20	0,50	0,90	1,40	1,80
2,30	0,50	0,90	1,40	1,80
>2,40	0,50	0,90	1,40	1,80

	PROFUNDIDADE
BT/TP BAIXA TENSÃO / ILUMINAÇÃO PÚBLICA	0,70
TT/C TRITUBO / CABO TELEFÓNICO (EDP)	0,90
MT MÉDIA TENSÃO 10KV	1,10
A ÁGUA	0,90
G GÁS	0,60
T TELEFONES (PT)	1,10



**REDE DE CONDUTAS**

SÍMBOLO	DESIGNAÇÃO
[Symbol]	Câmara de visita de passagem e derivação do tipo CVR2
[Symbol]	Caixa de Visita Multiperforador cujas dimensões mínimas são de 300x300x300mm (t.c.c.a)
[Symbol]	Caixa de Visita Multiperforador pré-existente
[Symbol]	Formação com envolvimento em pó de pedra do tipo F4, constituída por quatro tubos PEADØ 110 e um tritubo
[Symbol]	Formação com envolvimento em betão do tipo F4, constituída por quatro tubos PEADØ 110 e um tritubo PEADØ40 (T.aveleiras)
[Symbol]	4xPEADØ110 de 6kg/cm² corrugado verde + tritubo PEADØ40 de 6kg/cm² instalados em vala
[Symbol]	2xPEADØ63 de 6kg/cm² corrugado verde
[Symbol]	Localização das travessias



**IH** Instituto de Habitação e da Reabilitação Urbana

**OEIRAS VALLEY** MUNICÍPIO DE OEIRAS PORTUGAL

Coordenação Geral - Desenvolvimento do Projeto de Loteamento

**DMOTDU** DIREÇÃO MUNICIPAL DE ORDENAMENTO DO TERRITÓRIO E DESENVOLVIMENTO URBANO

Assessoria Técnica na Elaboração do Projeto de Loteamento

**SARAIVA+ASSOCIADOS**  
25 Years. We are just starting.

Estudo Prévio REDE VIÁRIA, INFRAESTRUTURAS

Estudo Prévio TRATAMENTO PAISAGÍSTICO DOS ESPAÇOS EXTERIORES

**PROFICO** CONSULTORES DE ARQUITECTURA

**arqpaís** paisagem e ambiente

Título do Projecto: **LOTEAMENTO ESTAÇÃO RADIONAVAL COMANDANTE NUNES RIBEIRO**

Localização: **ANTIGA ESTAÇÃO RADIONAVAL COMANDANTE NUNES RIBEIRO, UNIÃO DAS FREGUESIAS DE ALGÉS LINDA-A-VELHA E CRUZ QUEBRADA - DAFUNDO, MUNICÍPIO DE OEIRAS**

Fase: **VERSÃO FINAL DO PROJETO DE LOTEAMENTO**

Título: **REDE DE TUBAGEM PLANTA - ZONA A**

Alterado por: [Nome] Escala: 1/500

Elaborado em: 20 JUNHO 2023

Número do Desenho: **ITU.EP.01.1.04.0**

**POSICIONAMENTO DAS INFRAESTRUTURAS SUBTERRÂNEAS**

**DISTÂNCIA E PROFUNDIDADE DAS CANALIZAÇÕES SEGUNDO AS LARGURAS DOS PASSEIOS**

LARGURA DOS PASSEIOS (metros)	DISTÂNCIAS (metros)			
	A	B	C	D
0,60	0,40	-	-	-
0,70	0,40	-	-	-
0,80	0,40	-	-	-
0,90	0,40	-	-	-
1,00	0,40	0,80	-	-
1,10	0,40	0,80	-	-
1,20	0,40	0,80	-	-
1,30	0,40	0,80	1,10	-
1,40	0,40	0,80	1,10	-
1,50	0,40	0,80	1,10	-
1,60	0,40	0,80	1,10	1,40
1,70	0,40	0,80	1,10	1,40
1,80	0,40	0,80	1,10	1,40
1,90	0,50	0,90	1,30	1,60
2,00	0,50	0,90	1,30	1,60
2,10	0,50	0,90	1,30	1,60
2,20	0,50	0,90	1,40	1,80
2,30	0,50	0,90	1,40	1,80
> 2,40	0,50	0,90	1,40	1,80

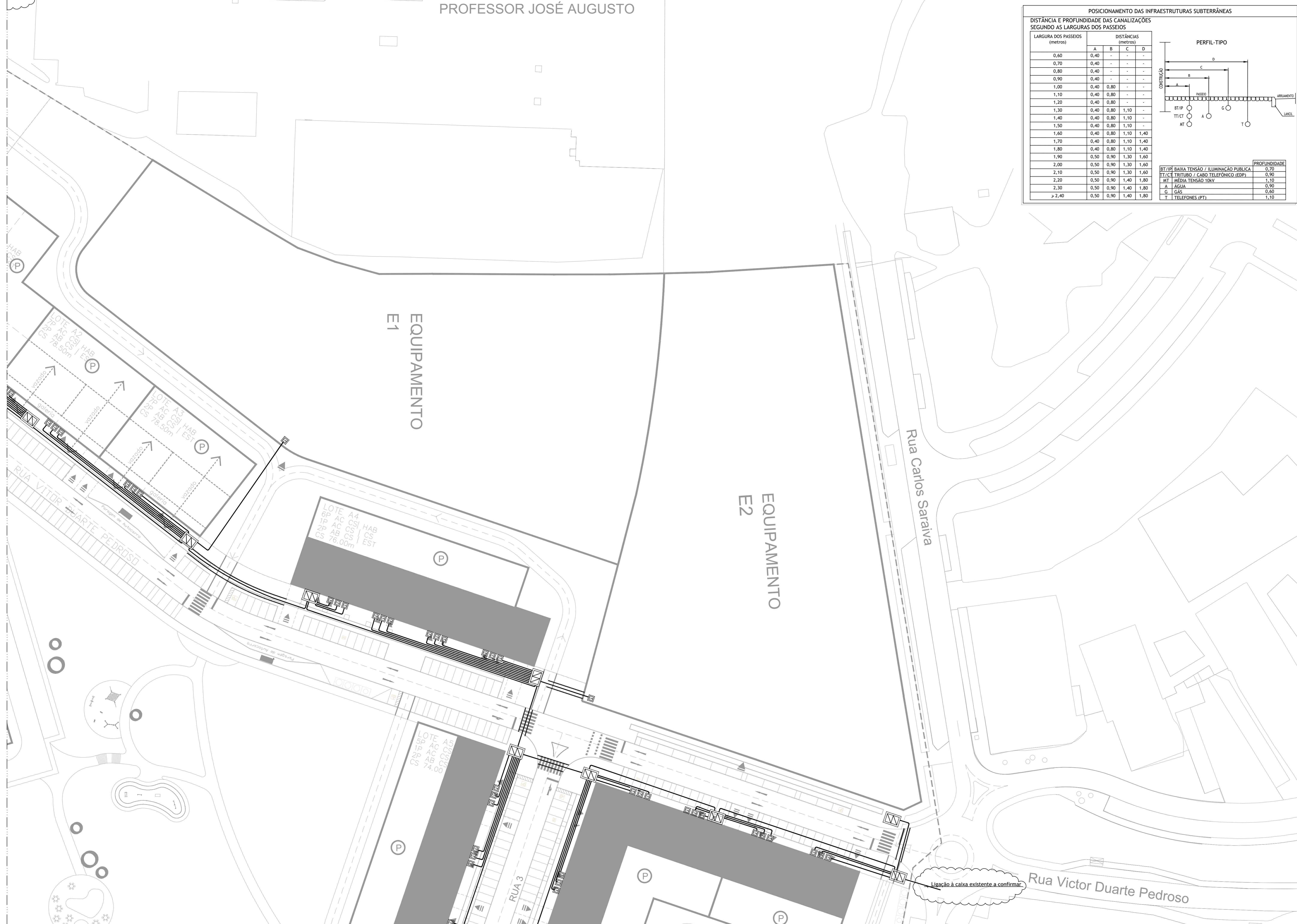
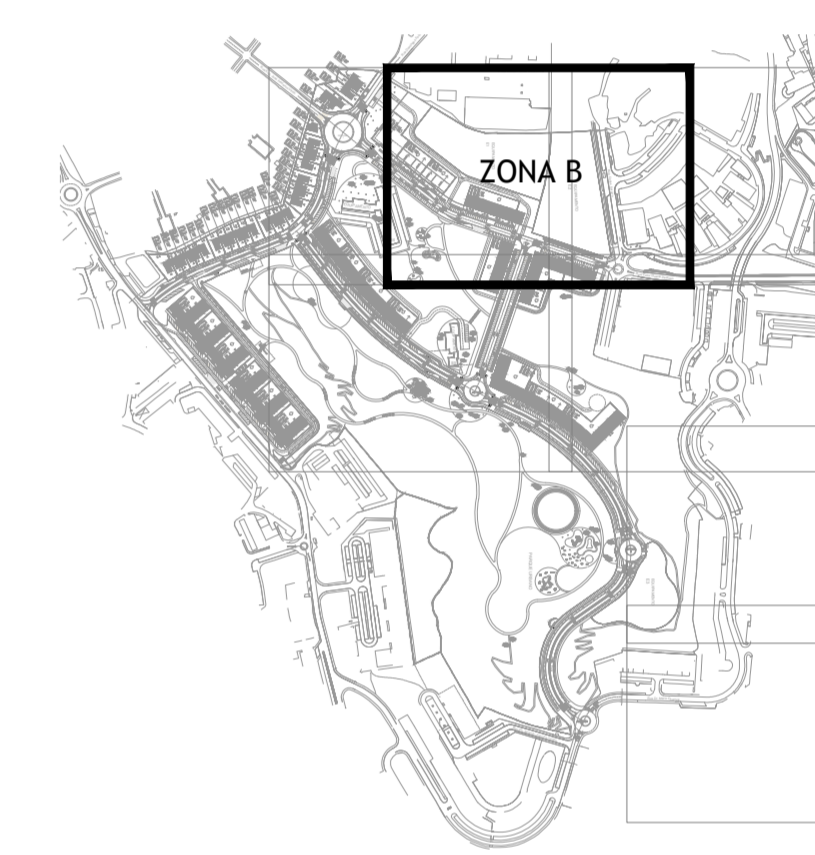
  

**PERFIL-TIPO**

	PROFUNDIDADE
BT/TP BAIXA TENSÃO / ILUMINAÇÃO PÚBLICA	0,70
TT/CT TRITUBO / CABO TELEFÔNICO (EDP)	0,90
MT MÉDIA TENSÃO 10kV	1,10
A ÁGUA	0,90
G GAS	0,60
T TELEFONES (PT)	1,10

**Legenda**

SÍMBOLO	DESIGNAÇÃO
	Câmara de visita de passagem e derivação do tipo CVR2
	Caixa de Visita Multipositor cujas dimensões mínimas são de 300x300x300mm (LxCxP)
	Caixa de Visita Multipositor pré-existente
	Formação com envolvimento em pó de pedra do tipo F4, constituída por quatro tubos PEADØ 110 e um tritubo
	Formação com envolvimento em betão do tipo F4, constituída por quatro tubos PEADØ 110 e um tritubo PEADØ40 (Travessia)
	4xPEADØ110 de 6kg/cm² corrugado verde + tritubo PEADØ40 de 6kg/cm² instalados em vaia
	2xPEADØ63 de 6kg/cm² corrugado verde
	Localização das travessias



Ligação à caixa existente a confirmar

Entidade

Instituto da Habitação e da Reabilitação Urbana | MUNICÍPIO DE OEIRAS PORTUGAL

Coordenação Geral - Desenvolvimento do Projeto de Loteamento

**DMOTDU**  
DIREÇÃO MUNICIPAL DE ORDENAMENTO DO TERRITÓRIO E DESENVOLVIMENTO URBANO

Assessoria Técnica na Elaboração do Projeto de Loteamento

**SARAIVA+ASSOCIADOS**  
25 Years. We are just starting.

Estudo Prévio REDE VIÁRIA E INFRAESTRUTURAS | Estudo Prévio TRATAMENTO PAISAGÍSTICO DOS ESPAÇOS EXTERIORES

**PROFICO** CONSULTORES DE ARQUITETURA | **arqpaís** paisagem e ambiente

Título do Projeto: **LOTEAMENTO ESTAÇÃO RADIONAVAL COMANDANTE NUNES RIBEIRO**

Localização: **ANTIGA ESTAÇÃO RADIONAVAL COMANDANTE NUNES RIBEIRO, UNIÃO DAS FREGUESIAS DAS ALGÉS LINDA-A-VELHA E CRUZ QUEBRADA - DAFUNDO, MUNICÍPIO DE OEIRAS**

Fase: **VERSÃO FINAL DO PROJETO DE LOTEAMENTO**

Título: **REDE DE TUBAGEM PLANTA - ZONA B**

Alterado por: **ITUEP** | Emissão: **07/12/2023** | Data: **20 JUNHO 2023** | Escala: **1/500**

Número do Desenho: **ITUEP\_012040** | Revisão: **012040**

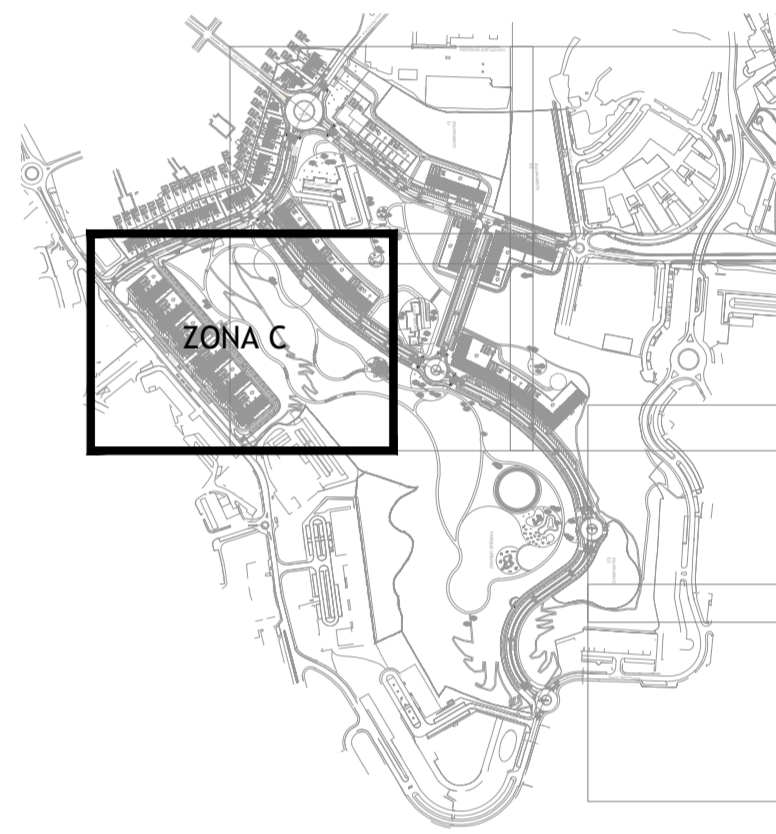
Assessoria Técnica: **Jorge Gil Mendes, Eng.º Civil (OE 15181)**

Este desenho é propriedade intelectual dos seus autores, não podendo ser reproduzido sem autorização por escrito dos autores. O presente documento é propriedade intelectual dos seus autores. O presente documento é licenciado com o "Conselho de Loteamento Software Autodesk" da Autodesk, Inc.®



Legenda

SÍMBOLO	REDE DE CONDUTAS	DESIGNAÇÃO
	Câmara de visita de passagem e derivação do tipo CVRZ	
	Caixa de Visita Multiperador cujas dimensões mínimas são de 300x300x300mm (lxca)	
	Caixa de Visita Multiperador pré-existente	
	Formação com envolvimento em pó de pedra do tipo F4, constituída por quatro tubos PEAD0 110 e um tritubo	
	Formação com envolvimento em betão do tipo F4, constituída por quatro tubos PEAD0 110 e um tritubo PEAD040 (Travesseiro)	
	4xPEAD0110 de 6kg/cm² corrugado verde + tritubo PEAD040 de 6kg/cm² instalados em vala	
	2xPEAD063 de 6kg/cm² corrugado verde	
	Localização das travessias	



Entidade

Coordenação Geral - Desenvolvimento do Projeto de Loteamento

**DMOTDU**  
DIREÇÃO MUNICIPAL DE ORDENAMENTO DO TERRITÓRIO E DESENVOLVIMENTO URBANO

Assessoria Técnica na Elaboração do Projeto de Loteamento

**SARAIVA+ASSOCIADOS**  
25 Years. We are just starting.

Estudo Prévio REDE VIÁRIA, INFRAESTRUTURAS

Estudo Prévio TRATAMENTO PAISAGÍSTICO DOS ESPAÇOS EXTERIORES

Título do Projeto: LOTEAMENTO ESTAÇÃO RADIONAVAL COMANDANTE NUNES RIBEIRO

Localização: ANTIGA ESTAÇÃO RADIONAVAL COMANDANTE NUNES RIBEIRO, UNIÃO DAS FREGUESIAS DE ALGÉS LINDA-A-VELHA E CRUZ QUEBRADA - DAFUNDO, MUNICÍPIO DE OEIRAS

Fase: VERSÃO FINAL DO PROJETO DE LOTEAMENTO

Título: REDE DE TUBAGEM PLANTA - ZONA C

Alterado por: [Nome] Escala: 1/500

Data: 20 JUNHO 2023

Número do Desenho: ITUEP 013040

POSICIONAMENTO DAS INFRAESTRUTURAS SUBTERRÂNEAS

DISTÂNCIA E PROFUNDIDADE DAS CANALIZAÇÕES SEGUNDO AS LARGURAS DOS PASSEIOS

LARGURA DOS PASSEIOS (metros)	DISTÂNCIAS (metros)			
	A	B	C	D
0,60	0,40	-	-	-
0,70	0,40	-	-	-
0,80	0,40	-	-	-
0,90	0,40	-	-	-
1,00	0,40	0,80	-	-
1,10	0,40	0,80	-	-
1,20	0,40	0,80	-	-
1,30	0,40	0,80	1,10	-
1,40	0,40	0,80	1,10	-
1,50	0,40	0,80	1,10	-
1,60	0,40	0,80	1,10	1,40
1,70	0,40	0,80	1,10	1,40
1,80	0,40	0,80	1,10	1,40
1,90	0,50	0,90	1,30	1,60
2,00	0,50	0,90	1,30	1,60
2,10	0,50	0,90	1,30	1,60
2,20	0,50	0,90	1,40	1,80
2,30	0,50	0,90	1,40	1,80
> 2,40	0,50	0,90	1,40	1,80

PERFIL-TIPO

	PROFUNDIDADE
BT/PI BAIXA TENSÃO / ILUMINAÇÃO PÚBLICA	0,70
TT/CT TRITUBO / CABO TELEFÓNICO (EDP)	0,90
MT MÉDIA TENSÃO (10KV)	1,10
A ÁGUA	0,90
G GÁS	0,60
T TELEFONES (PT)	1,10

Assessoria Técnica: Jorge Gil Mendes, Eng.º Civil (OE 15181)



**POSICIONAMENTO DAS INFRAESTRUTURAS SUBTERRÂNEAS**

**DISTÂNCIA E PROFUNDIDADE DAS CANALIZAÇÕES SEGUNDO AS LARGURAS DOS PASSEIOS**

LARGURA DOS PASSEIOS (metros)	DISTÂNCIAS (metros)			
	A	B	C	D
0,60	0,40	-	-	-
0,70	0,40	-	-	-
0,80	0,40	-	-	-
0,90	0,40	-	-	-
1,00	0,40	0,80	-	-
1,10	0,40	0,80	-	-
1,20	0,40	0,80	-	-
1,30	0,40	0,80	1,10	-
1,40	0,40	0,80	1,10	-
1,50	0,40	0,80	1,10	-
1,60	0,40	0,80	1,10	1,40
1,70	0,40	0,80	1,10	1,40
1,80	0,40	0,80	1,10	1,40
1,90	0,50	0,90	1,30	1,60
2,00	0,50	0,90	1,30	1,60
2,10	0,50	0,90	1,30	1,60
2,20	0,50	0,90	1,40	1,80
2,30	0,50	0,90	1,40	1,80
> 2,40	0,50	0,90	1,40	1,80

**PERFIL-TIPO**

	PROFUNDIDADE	
BT/PT	BAIXA TENSÃO / ILUMINAÇÃO PÚBLICA	0,70
TT/CT	TRITUBO / CABO TELEFÔNICO (EDP)	0,90
MT	MÉDIA TENSÃO 10kV	1,10
A	ÁGUA	0,90
G	GÁS	0,60
T	TELEFONES (PT)	1,10

Legenda

SÍMBOLO	DESIGNAÇÃO
	Câmara de visita de passagem e derivação do tipo CVRZ
	Caixa de Visita Multiperoporador cujas dimensões mínimas são de 300x300x300mm (t.c.c.a)
	Caixa de Visita Multiperoporador pré-existente
	Formação com envolvimento em pó de pedra do tipo F4, constituída por quatro tubos PEADØ 110 e um trítubo
	Formação com envolvimento em betão do tipo F4, constituída por quatro tubos PEADØ 110 e um trítubo PEADØ40 (travessias)
	4xPEADØ110 de 6kg/cm² corrugado verde + trítubo PEADØ40 de 6kg/cm² instalados em vala
	2xPEADØ63 de 6kg/cm² corrugado verde
	Localização das travessias



Entidade

Coordenação Geral - Desenvolvimento do Projeto de Loteamento

**DMOTDU**  
DIREÇÃO MUNICIPAL DE ORDENAMENTO DO TERRITÓRIO E DESENVOLVIMENTO URBANO

Assessoria Técnica na Elaboração do Projeto de Loteamento

**SARAIVA+ASSOCIADOS**  
25 Years. We are just starting.

Estudo Prévio REDE VIÁRIA INFRAESTRUTURAS | Estudo Prévio TRATAMENTO PAISAGÍSTICO DOS ESPAÇOS EXTERIORES

Título do Projecto: LOTEAMENTO ESTAÇÃO RADIONAVAL COMANDANTE NUNES RIBEIRO

Localização: ANTIGA ESTAÇÃO RADIONAVAL COMANDANTE NUNES RIBEIRO, UNIÃO DAS FREGUESIAS DE ALGÉS LINDA-A-VELHA E CRUZ QUEBRADA - DAFUNDO, MUNICÍPIO DE OEIRAS

Fase: VERSÃO FINAL DO PROJETO DE LOTEAMENTO

Título: REDE DE TUBAGEM PLANTA - ZONA D

Alterado por: ITUEP | Data: 20 JUNHO 2023 | Escala: 1/500

Número do Desenho: ITUEP | 014040

Assessoria Técnica: Jorge Gil Mendes, Eng.º Civil (CE 15181)

Este projeto é propriedade intelectual de Saraiva+Associados, Lda. É proibida a sua utilização sem autorização prévia por escrito da Saraiva+Associados, Lda. Este documento não pode ser reproduzido sem a autorização prévia por escrito da Saraiva+Associados, Lda. Este documento é licenciado sob o "Creative Commons License" da Saraiva+Associados, Lda.



**POSICIONAMENTO DAS INFRAESTRUTURAS SUBTERRÂNEAS**

**DISTÂNCIA E PROFUNDIDADE DAS CANALIZAÇÕES SEGUNDO AS LARGURAS DOS PASSEIOS**

LARGURA DOS PASSEIOS (metros)	DISTÂNCIAS (metros)			
	A	B	C	D
0,60	0,40	-	-	-
0,70	0,40	-	-	-
0,80	0,40	-	-	-
0,90	0,40	-	-	-
1,00	0,40	0,80	-	-
1,10	0,40	0,80	-	-
1,20	0,40	0,80	-	-
1,30	0,40	0,80	1,10	-
1,40	0,40	0,80	1,10	-
1,50	0,40	0,80	1,10	-
1,60	0,40	0,80	1,10	1,40
1,70	0,40	0,80	1,10	1,40
1,80	0,40	0,80	1,10	1,40
1,90	0,50	0,90	1,30	1,60
2,00	0,50	0,90	1,30	1,60
2,10	0,50	0,90	1,30	1,60
2,20	0,50	0,90	1,40	1,80
2,30	0,50	0,90	1,40	1,80
> 2,40	0,50	0,90	1,40	1,80

**PERFIL-TIPO**

	PROFUNDIDADE
BT/PT BAIXA TENSÃO / ILUMINAÇÃO PÚBLICA	0,70
TT/CT TRIBUTOS / CABO TELEFÓNICO (EDP)	0,90
MT MÉDIA TENSÃO 10kV	1,10
A ÁGUA	0,90
G GAS	0,60
T TELEFONES (PT)	1,10

**Legenda**

SÍMBOLO	DESIGNAÇÃO
	Câmara de visita de passagem e derivação do tipo CVR2
	Caixa de Visita Multiperforador cujas dimensões mínimas são de 300x300x300mm (lucra)
	Caixa de Visita Multiperforador pré-existente
	Formação com envolvimento em pó de pedra do tipo F4, constituída por quatro tubos PEAD0110 e um tritubo
	Formação com envolvimento em betão do tipo F4, constituída por quatro tubos PEAD0110 e um tritubo PEAD040 (travesseiros)
	4xPEAD0110 de 6kg/cm² corrugado verde + tritubo PEAD040 de 6kg/cm² instalados em vala
	2xPEAD063 de 6kg/cm² corrugado verde
	Localização das travessias



**Entidade**

**Coordenação Geral - Desenvolvimento do Projeto de Loteamento**

**DMOTDU**  
DIREÇÃO MUNICIPAL DE ORDENAMENTO DO TERRITÓRIO E DESENVOLVIMENTO URBANO

**Assessoria Técnica na Elaboração do Projeto de Loteamento**

**SARAIVA+ASSOCIADOS**  
25 Years. We are just starting.

**Estudo Prévio REDE VIÁRIA INFRAESTRUTURAS** / **Estudo Prévio TRATAMENTO PAISAGÍSTICO DOS ESPAÇOS EXTERIORES**

**PROFICO** / **arqpaís**

**Título do Projecto:** LOTEAMENTO ESTAÇÃO RADIONAVAL COMANDANTE NUNES RIBEIRO

**Localização:** ANTIGA ESTAÇÃO RADIONAVAL COMANDANTE NUNES RIBEIRO, UNIÃO DAS FREGUESIAS DE ALGÉS LINDA-A-VELHA E CRUZ QUEBRADA - DAFUNDO, MUNICÍPIO DE OEIRAS

**Fase:** VERSÃO FINAL DO PROJETO DE LOTEAMENTO

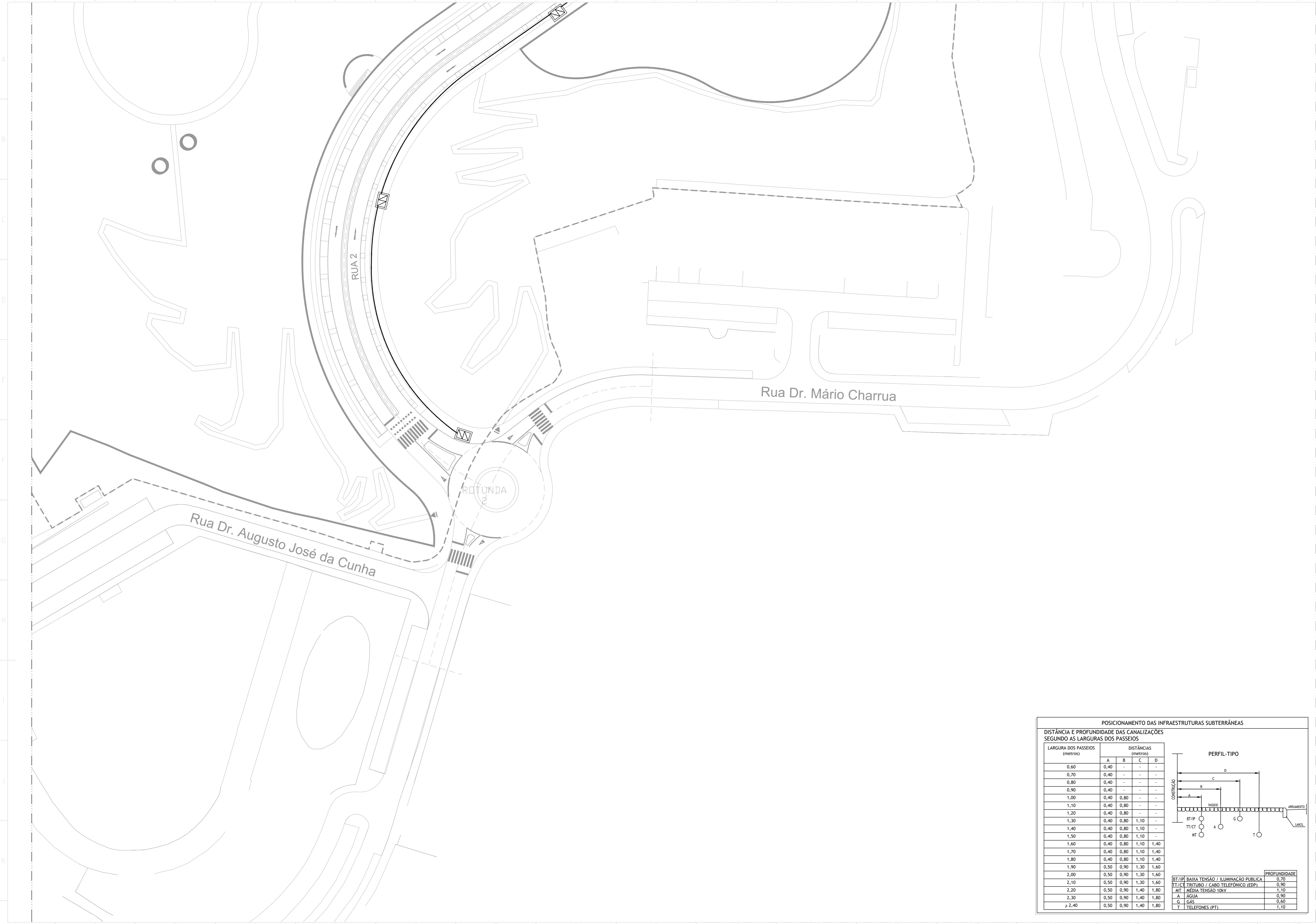
**Título:** REDE DE TUBAGEM PLANTA - ZONA E

**Alterado por:** [Nome] / **Elaborado por:** [Nome]

**Data:** 20 JUNHO 2023 / **Escala:** 1/500

**Número do Desenho:** ITUEP\_015040

Assessoria Técnica: Jorge Gf Mendes, Eng.º Civil (OE 15181)  
Este projeto é propriedade intelectual de Saraiva+Associados, sendo proibida a sua utilização sem autorização prévia por escrito. Saraiva+Associados, S.A. é uma empresa inscrita no Registo Nacional de Pessoas Colectivas nº 504872032, com sede em Lisboa, Portugal. É licenciada pelo Conselho Nacional de Engenharia e Arquitectura (CNEA) nº 100/2017. É licenciada pelo Conselho Nacional de Engenharia e Arquitectura (CNEA) nº 100/2017. É licenciada pelo Conselho Nacional de Engenharia e Arquitectura (CNEA) nº 100/2017.



Legenda

SÍMBOLO	DESIGNAÇÃO
	Câmara de visita de passagem e derivação do tipo CVRZ
	Caixa de Visita Multiperforador cujas dimensões mínimas são de 300x300x300mm (t.c.c.a)
	Caixa de Visita Multiperforador pré-existente
	Formação com envolvimento em pó de pedra do tipo F4, constituída por quatro tubos PEADØ 110 e um tritubo
	Formação com envolvimento em betão do tipo F4, constituída por quatro tubos PEADØ 110 e um tritubo PEADØ40 (Travessias)
	4xPEADØ110 de 6kg/cm² corrugado verde + tritubo PEADØ40 de 6kg/cm² instalados em vau
	2xPEADØ110 de 6kg/cm² corrugado verde
	Localização das travessias



Entidade

Instituto da Habitação e da Reabilitação Urbana

MUNICÍPIO DE OEIRAS PORTUGAL

Coordenação Geral - Desenvolvimento do Projeto de Loteamento

**DMOTDU**  
DIREÇÃO MUNICIPAL DE ORDENAMENTO DO TERRITÓRIO E DESENVOLVIMENTO URBANO

Assessoria Técnica na Elaboração do Projeto de Loteamento

**SARAIVA+ASSOCIADOS**  
25 Years. We are just starting.

Estudo Prévio REDE VIÁRIA, INFRAESTRUTURAS

Estudo Prévio TRATAMENTO PAISAGÍSTICO DOS ESPAÇOS EXTERIORES

Título do Projeto: LOTEAMENTO ESTAÇÃO RADIONAVAL COMANDANTE NUNES RIBEIRO

Localização: ANTIGA ESTAÇÃO RADIONAVAL COMANDANTE NUNES RIBEIRO, UNIÃO DAS FREGUESIAS DE ALGÉS LINDA-A-VELHA E CRUZ QUEBRADA - DAFUNDO, MUNICÍPIO DE OEIRAS

Fase: VERSÃO FINAL DO PROJETO DE LOTEAMENTO

Título: REDE DE TUBAGEM PLANTA - ZONA F

Alterado por: [blank] Escala: 1/500  
Data: 20 JUNHO 2023

Número do Desenho: ITUEP 016040

Assessoria Técnica: Jorge Gil Mendes, Eng.º Civil (OE 15181)

POSICIONAMENTO DAS INFRAESTRUTURAS SUBTERRÂNEAS

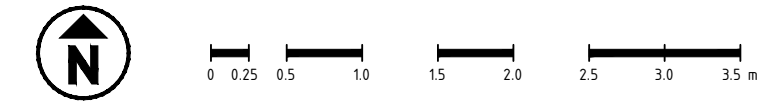
DISTÂNCIA E PROFUNDIDADE DAS CANALIZAÇÕES SEGUNDO AS LARGURAS DOS PASSEIOS

LARGURA DOS PASSEIOS (metros)	DISTÂNCIAS (metros)			
	A	B	C	D
0,60	0,40	-	-	-
0,70	0,40	-	-	-
0,80	0,40	-	-	-
0,90	0,40	-	-	-
1,00	0,40	0,80	-	-
1,10	0,40	0,80	-	-
1,20	0,40	0,80	-	-
1,30	0,40	0,80	1,10	-
1,40	0,40	0,80	1,10	-
1,50	0,40	0,80	1,10	-
1,60	0,40	0,80	1,10	1,40
1,70	0,40	0,80	1,10	1,40
1,80	0,40	0,80	1,10	1,40
1,90	0,50	0,90	1,30	1,60
2,00	0,50	0,90	1,30	1,60
2,10	0,50	0,90	1,30	1,60
2,20	0,50	0,90	1,40	1,80
2,30	0,50	0,90	1,40	1,80
≥ 2,40	0,50	0,90	1,40	1,80

PERFIL-TIPO

	PROFUNDIDADE
BT/JP BAIXA TENSÃO / ILUMINAÇÃO PÚBLICA	0,70
TT/CT TRITUBO / CABO TELEFÓNICO (EDP)	0,90
MT MÉDIA TENSÃO 10kV	1,10
A ÁGUA	0,90
G GÁS	0,60
T TELEFONES (PT)	1,10



Entidade



Coordenação Geral - Desenvolvimento do Projeto de Loteamento



Assessoria Técnica na Elaboração do Projeto de Loteamento



Estudo Prévio  
REDE VIÁRIA  
INFRAESTRUTURAS

Estudo Prévio  
TRATAMENTO PAISAGÍSTICO  
DOS ESPAÇOS EXTERIORES



Título do Projecto

LOTEAMENTO ESTAÇÃO RADIONAVAL COMANDANTE NUNES RIBEIRO

Localização

ANTIGA ESTAÇÃO RADIONAVAL COMANDANTE NUNES RIBEIRO,  
UNIÃO DAS FREGUESIAS DE ALGÉS, LINDA-A-VELHA E CRUZ  
QUEBRADA - DAFUNDO, MUNICÍPIO DE OEIRAS

Fase

VERSÃO FINAL DO PROJETO DE LOTEAMENTO

Título

REDE DE TUBAGEM  
PORMENORES

Alterado por Ficheiro  
Ilima - 07/12/2023 ITU-EP-PL-001.1a001.7.dwg

Data Escala  
20 JUNHO 2023 1/20

Número do Desenho Revisão C.Int.

**ITU,EP** **01,7,04,0**

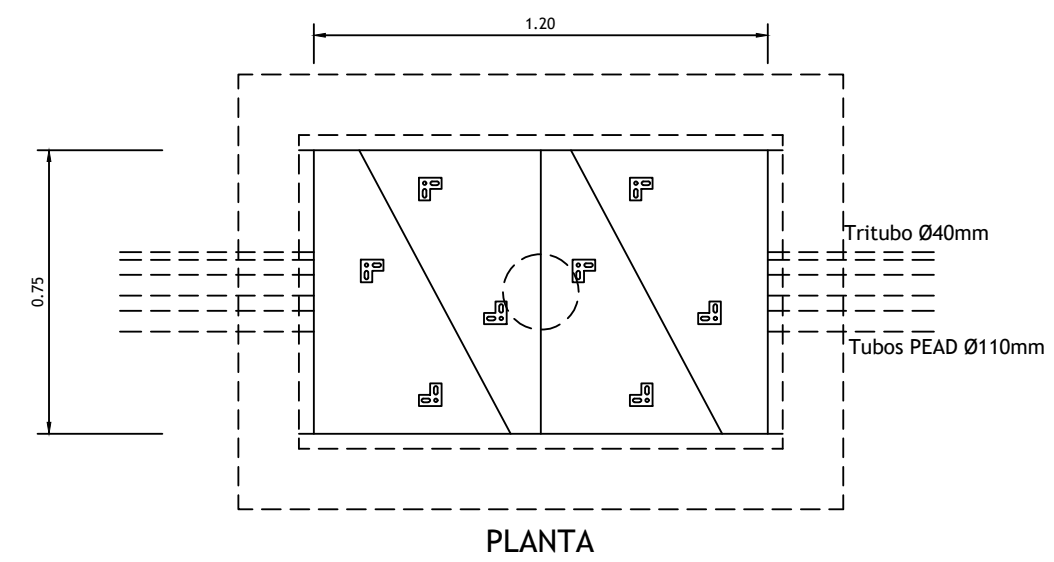
Disciplina Fase Grupo Número Folha

Assessoria Técnica: Jorge Gil Meneses, Eng.º Civil (OE 15181)

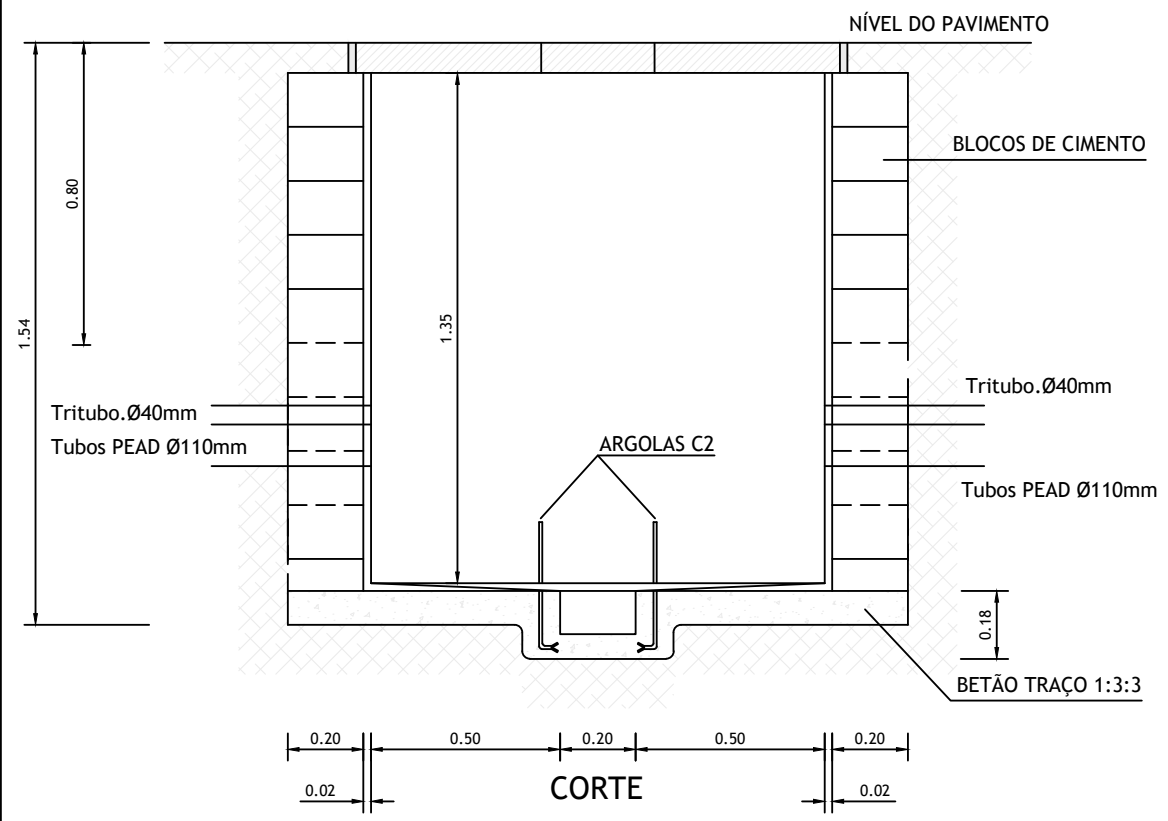
Este desenho é propriedade intelectual dos seus autores, não podendo, sem prévia autorização ser reproduzido ou usado para qualquer fim a não ser o aqui indicado. Este desenho foi desenvolvido com versões do software AUTOCAD® devidamente licenciadas de acordo com o "Contrato de Licença de Software Autodesk" da Autodesk, Inc. ©

**PORMENOR DA CAIXA DE VISITA TIPO CVR2**

Esc.: 1:20



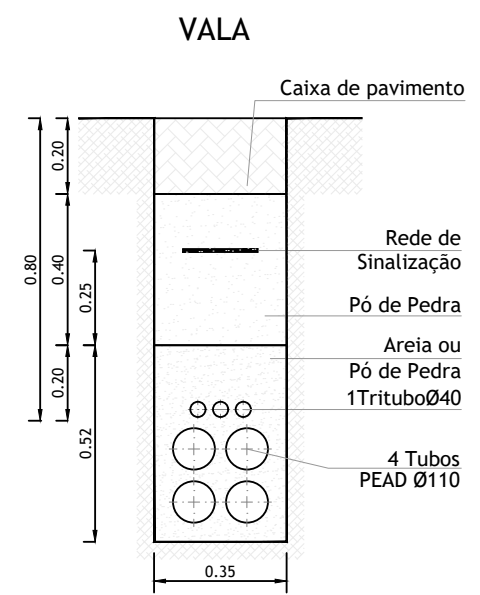
PLANTA



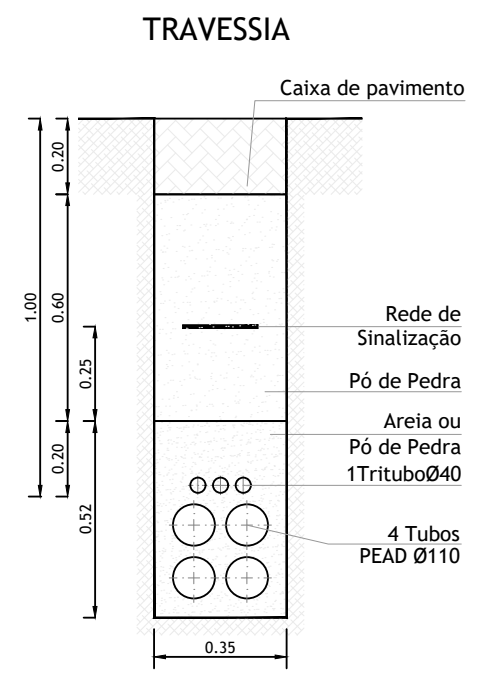
CORTE

**PORMENOR DA VALA TIPO**

Esc.: 1:20



VALA



TRAVESSIA

Localização do Ficheiro: R:\M23\_0723 - Loteamento - Vial/Projeto/Engenharia/2023-15-07-EP-RB-VIADE-ITU-ED-PAV-EP-ROSEHMANS  
 Última Alteração (Data e Hora): 07/12/2023 - 18:56:31 - Ilima  
 Nome do Ficheiro: ITU-EP-0101.dwg  
 Data e Hora da Última Impressão: 25/06/2023 - 18:56:31