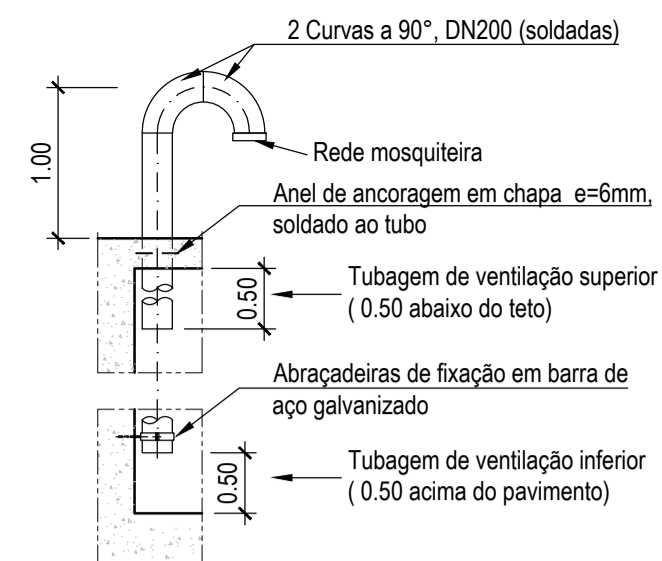
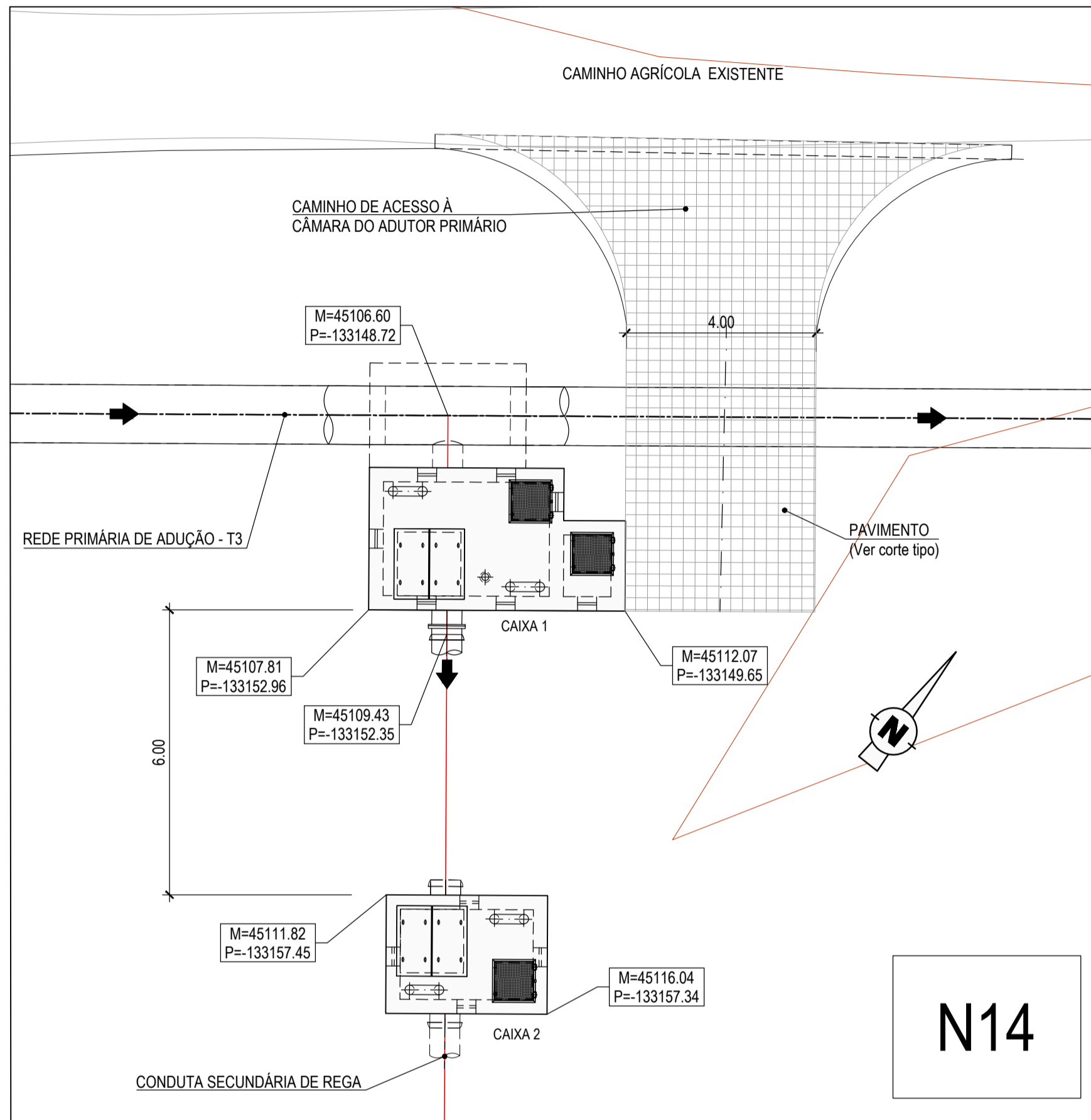


PAVIMENTO CORTE TIPO
Esc. 1:50

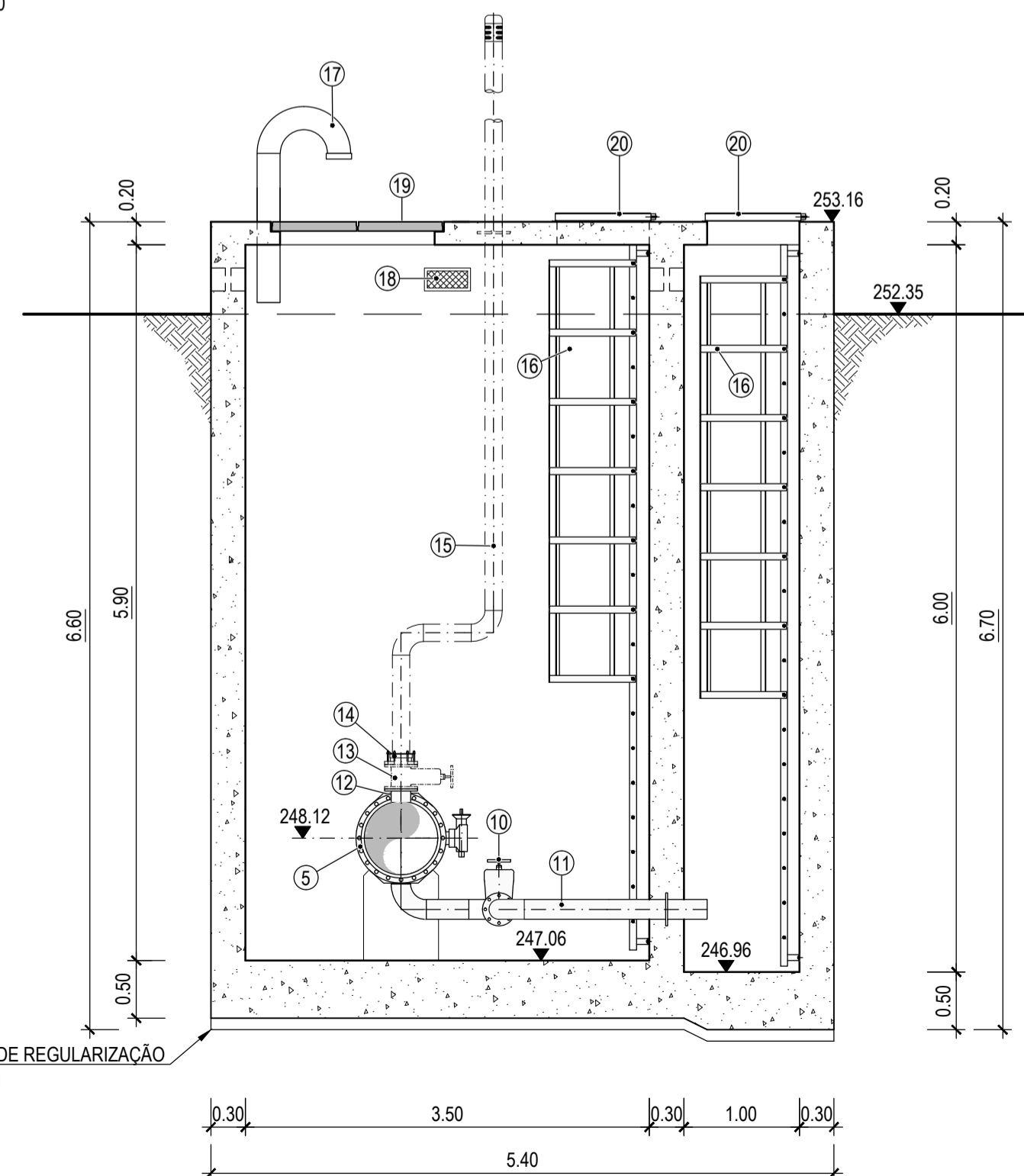
- ① - Tout-venant (granulometria 0-40) compactado, ou brita (Ø medio 4cm) ensaiada e compactada (CBR > 8%) - (espessura mínima = 0,20m).
- ② - Solos seleccionados compactados a 98% do ensaio Proctor modificado. (CBR > 8%) - (espessura mínima = 0,30m).
- ③ - Solo de fundação compactado a 95% do ensaio Proctor modificado (CBR > 8%).



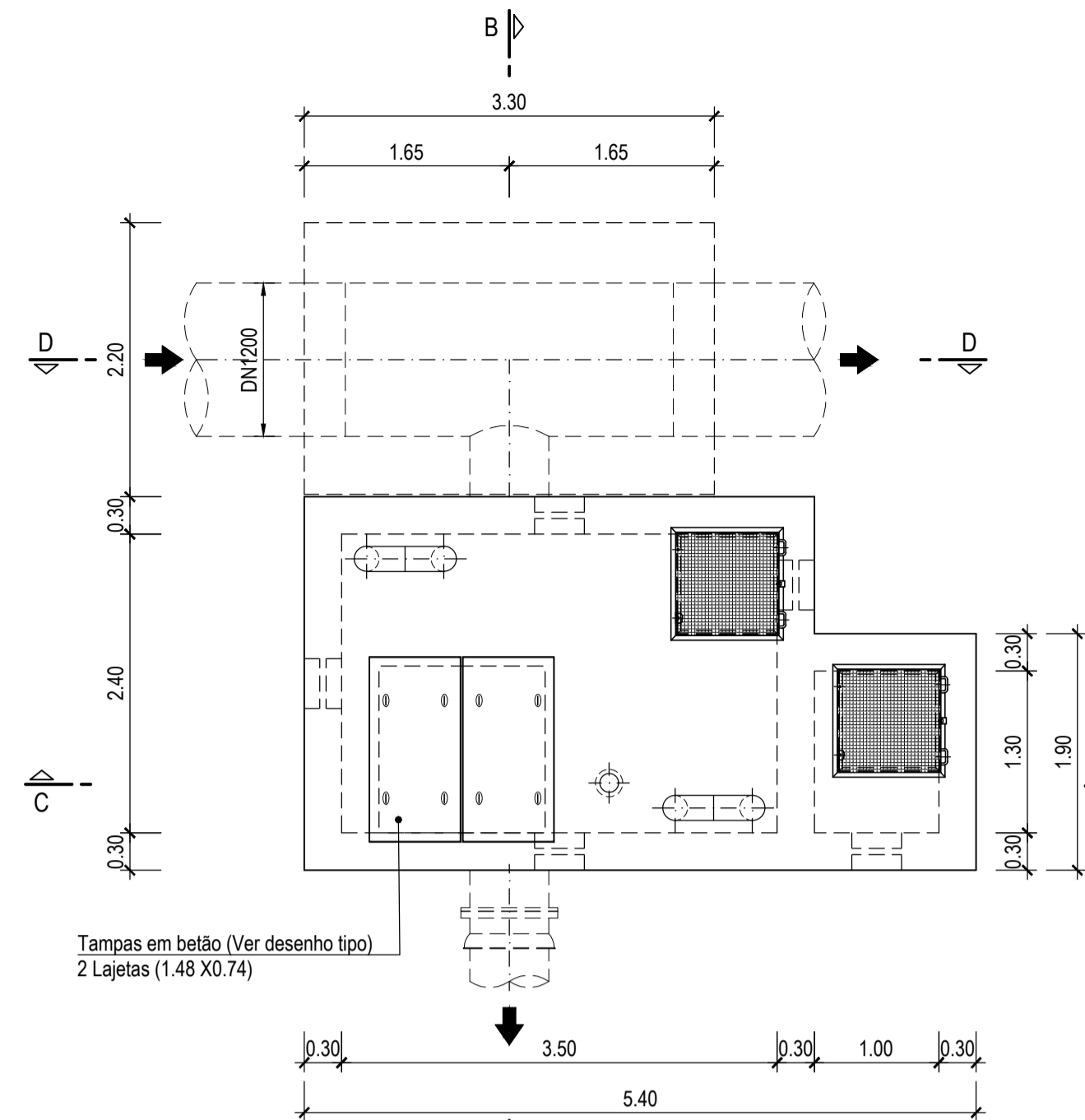
PORMENOR DA VENTILAÇÃO
Esc. 1:50



PLANTA N14
Esc. 1:100



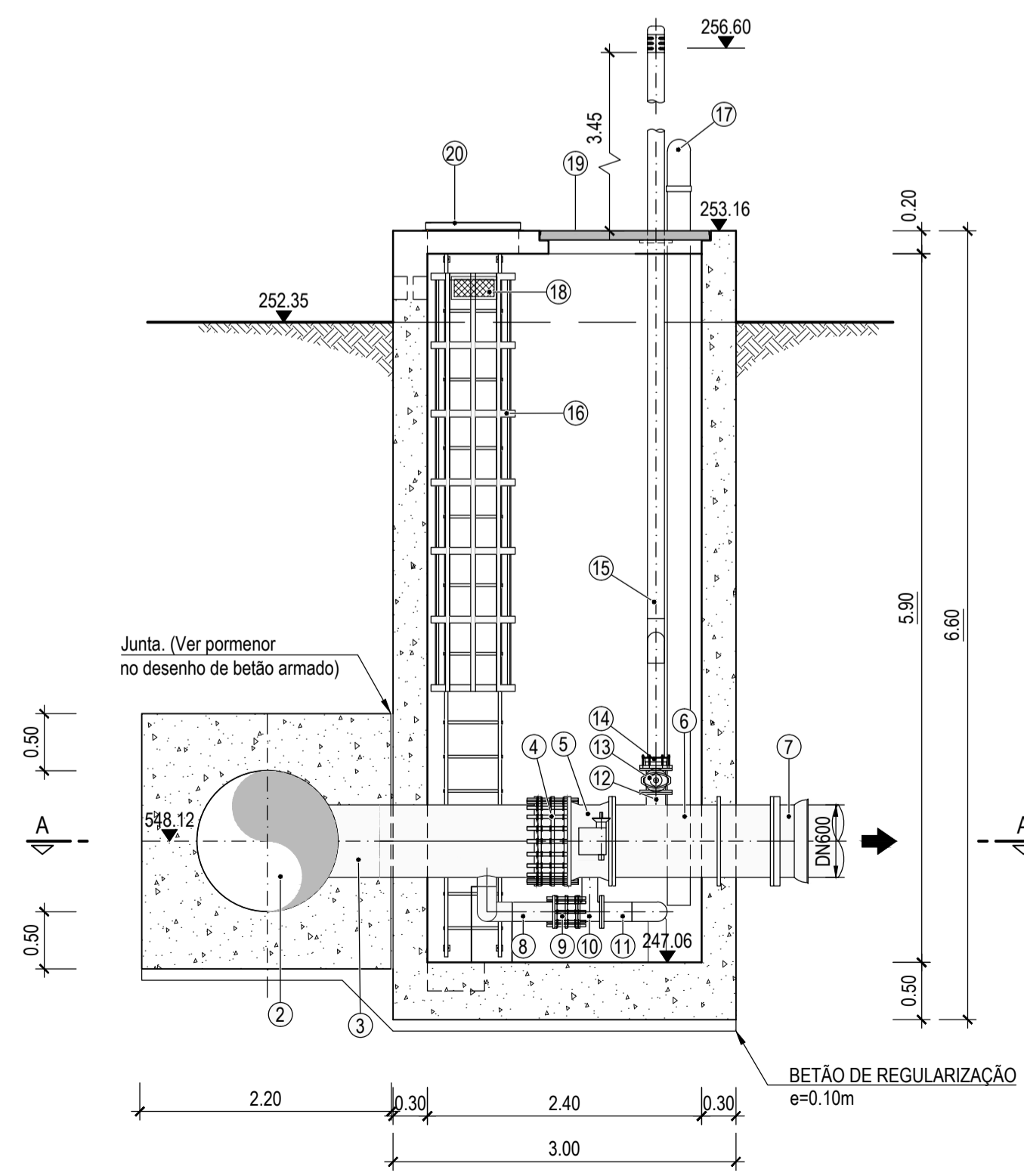
CORTE C-C
Esc. 1:50



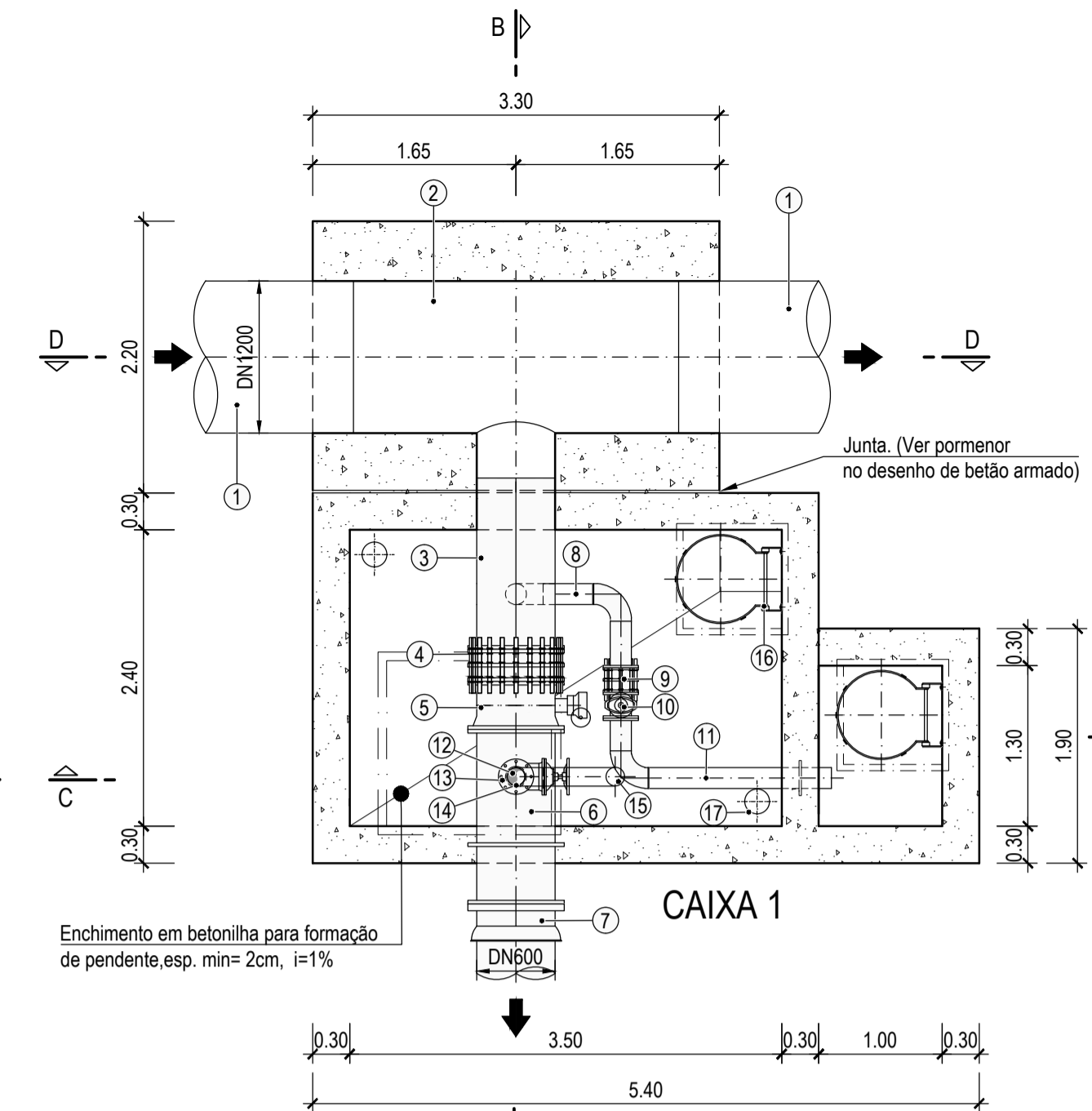
PLANTA DA COBERTURA
Esc. 1:50

LISTA DE TUBAGEM E EQUIPAMENTO:

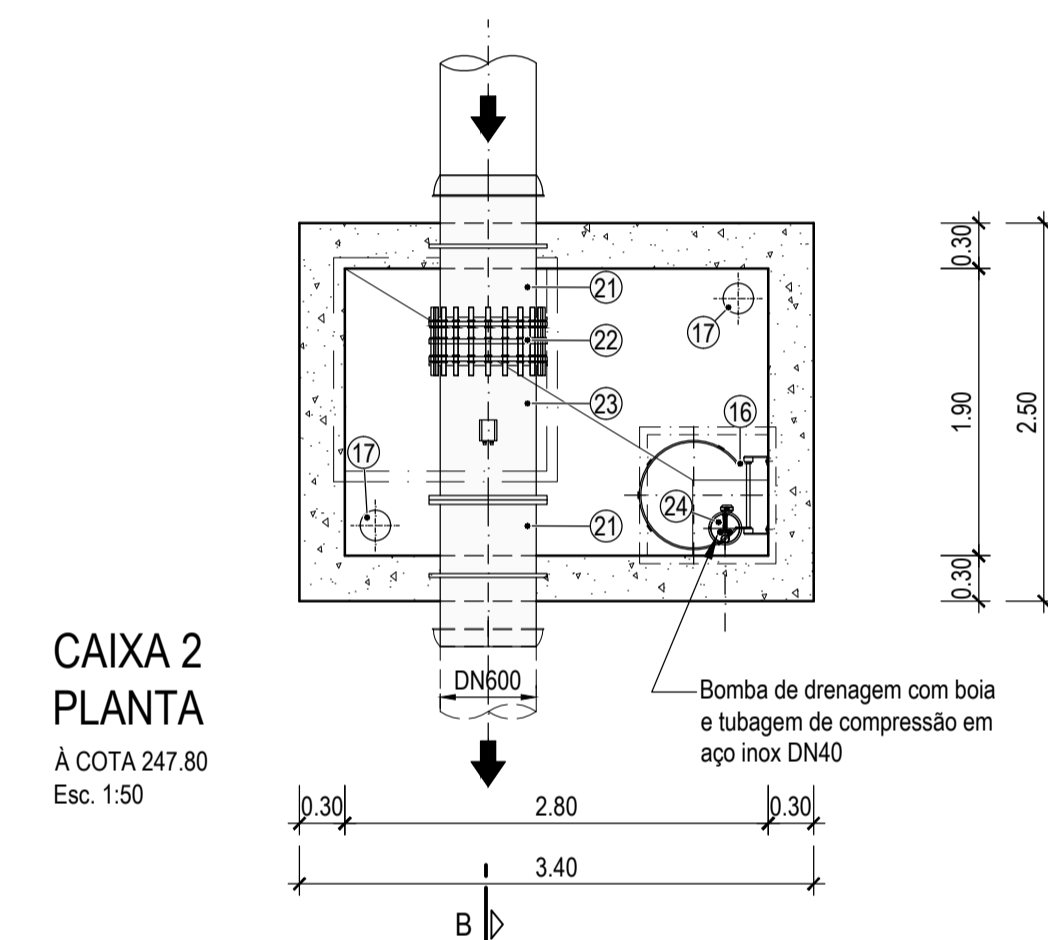
- 1 - Tubo de aço DN1200, PN10
- 2 - Tê em aço DN1200x600, PN10
- 3 - Tubo em aço DN600, com 1 flange DN600 e derivação DN150, PN10, p/ descarga de fundo
- 4 - Junta de desmontagem, auto-travada, flangeada, DN600, PN10
- 5 - Válvula de borboleta de comando manual, flangeada, em ferro fundido DN600, PN10
- 6 - Tubo em aço com passa-muros, 2 flanges DN600, PN10 e derivação DN150, PN10, p/ Tubo-Ventosa
- 7 - Ligador local/flange em ferro fundido, DN600
- 8 - Troço em aço DN150, com 2 curvas a 90° e 1 flange, PN10
- 9 - Junta de desmontagem, auto-travada, flangeada, DN150, PN10
- 10 - Válvula cunha, de comando manual, flangeada, em ferro fundido, DN150, PN10
- 11 - Troço em aço DN150, com 1 flange e 1 curvas a 90°, PN10
- 12 - Tubo em aço com 1 flange, DN150, PN10
- 13 - Válvula cunha, de comando manual, flangeada, em ferro fundido, DN150, PN10
- 14 - Adaptador de flange, DN150, PN10
- 15 - Tubo-Ventosa em aço DN150, com passa-muros e extremidade com rede
- 16 - Escada vertical de PRFV com guarda costas (ver desenho tipo)
- 17 - Ventilação tipo "bengala" de tubo de Aço DN200mm (ver pormenor)
- 18 - Aberturas 0.35x0.15m para ventilação protegidas com rede em aço inox
- 19 - Tampa pré-fabricadas de betão armado (ver desenho tipo)
- 20 - Tampa metálica (0.80x0.80mm) (ver desenho tipo)
- 21 - Tubo passa-muros, flange/ponta lisa, em ferro fundido, DN600, PN10
- 22 - Junta de desmontagem, auto-travada, flangeada, em ferro fundido, DN600, PN10
- 23 - Medidor de caudal, eletromagnético, DN600, PN10
- 24 - Bomba de drenagem



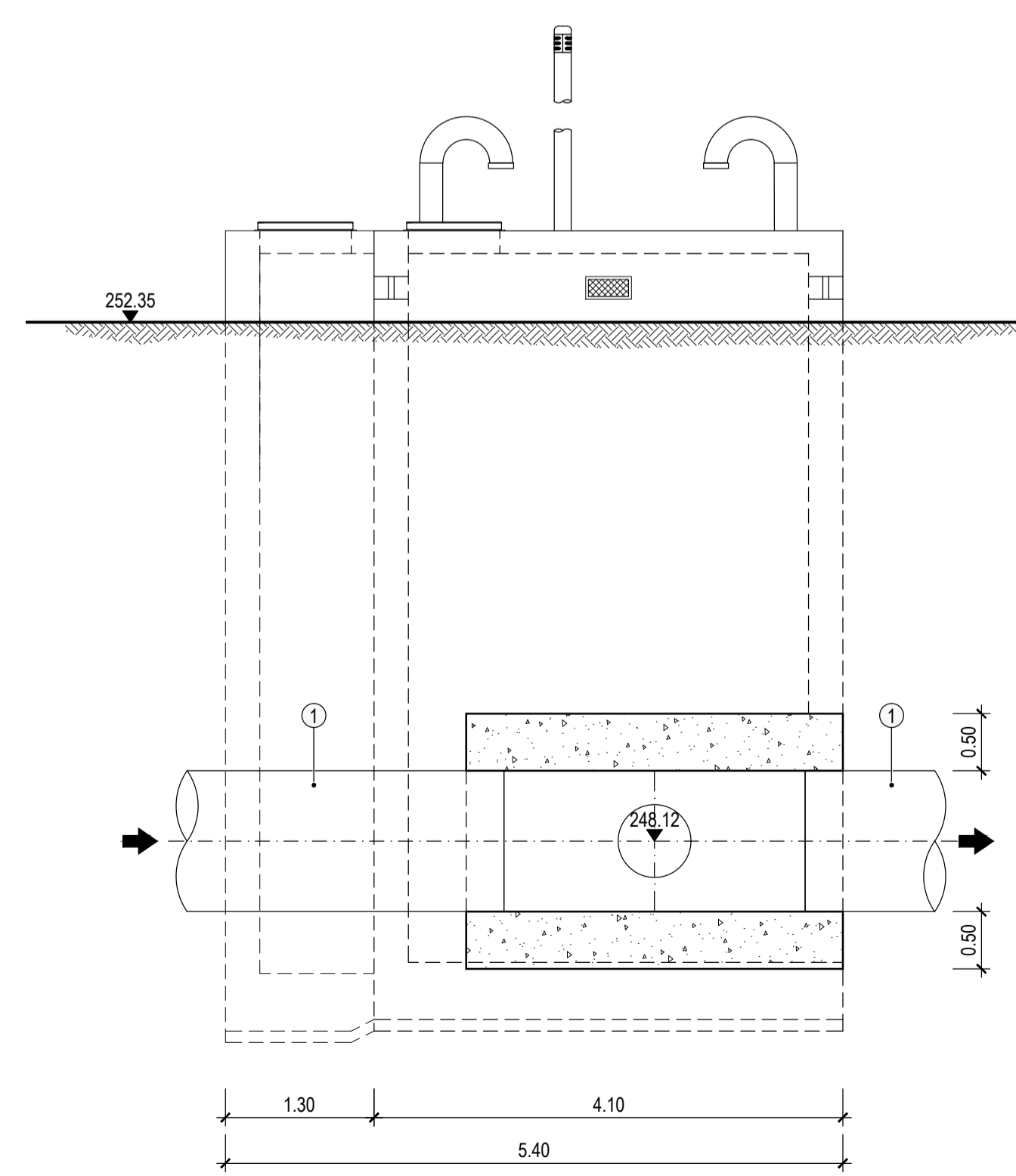
CORTE B-B
Esc. 1:50



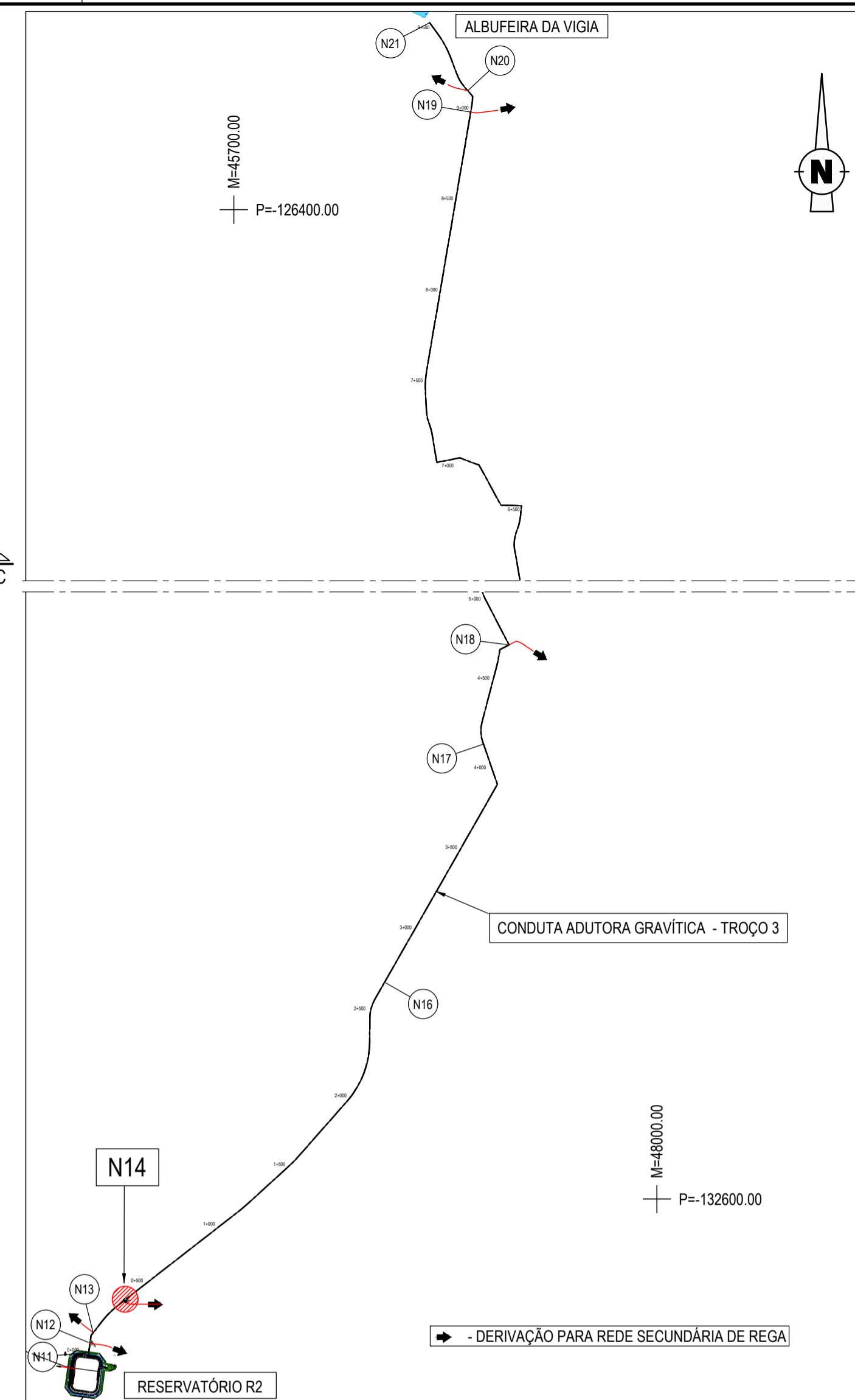
CORTE A-A
À COTA 247.80
Esc. 1:50



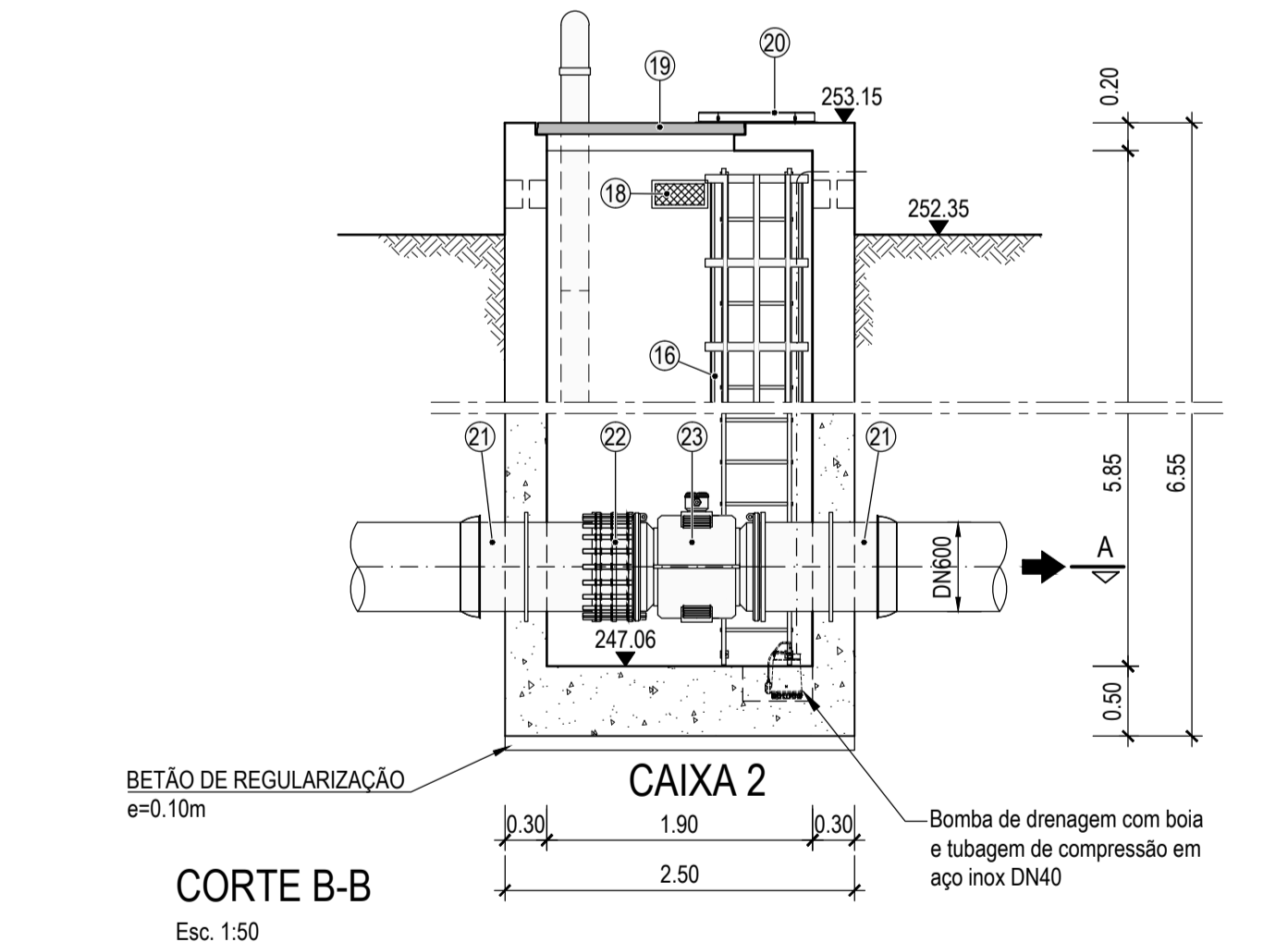
CAIXA 2 PLANTA
À COTA 247.80
Esc. 1:50



CORTE D-D
Esc. 1:50



PLANTA DE LOCALIZAÇÃO GERAL
Esc. 1:25.000



CORTE B-B
Esc. 1:50

Revisão	Descrição	Data	Responsável
R02	REVISÃO: FACE ANÁLISE INTERNA DA EDIA	2023/07/07	PSG
R01	REVISÃO EM FUNÇÃO DA APEREÇÇÃO DO REVISOR	2018/03/15	Oscar Vieira

Empresa de Desenvolvimento e Infra-estruturas do Alqueva, S.A.
EDIA

PROJETO DE EXECUÇÃO E ESTUDO DE IMPACTE AMBIENTAL DO CIRCUITO HIDRÁULICO DE REGUENGOS DE MONSARAZ E RESPECTIVO BLOCO DE REGA

LIGAÇÃO ENTRE O RESERVATÓRIO R2 E A ALBUFEIRA DA VIGIA
Conduto Adutora Gravítica - Troço 3
Câmara de válvulas do Nó 14
Definição de formas e equipamento

Projecto	2017/11	Manuel Valadas	Substituído des. nº	ESCALAS:	Nº ORDEM:
Desenhou	2017/11	Marta Duarte	Substituído por des. nº	1:100, 1:50	210
Verificou	2017/11	Manuel Valadas	Cod.: 16113-PE-04-02-ADUDES-210		
Aprovou	2017/11	Manuel Valadas	Nº EDA: 14C20PE_RegMn_D210_F001aF001_RPT3CVN14_PE_R02_20230707		FOLHA: 1/1