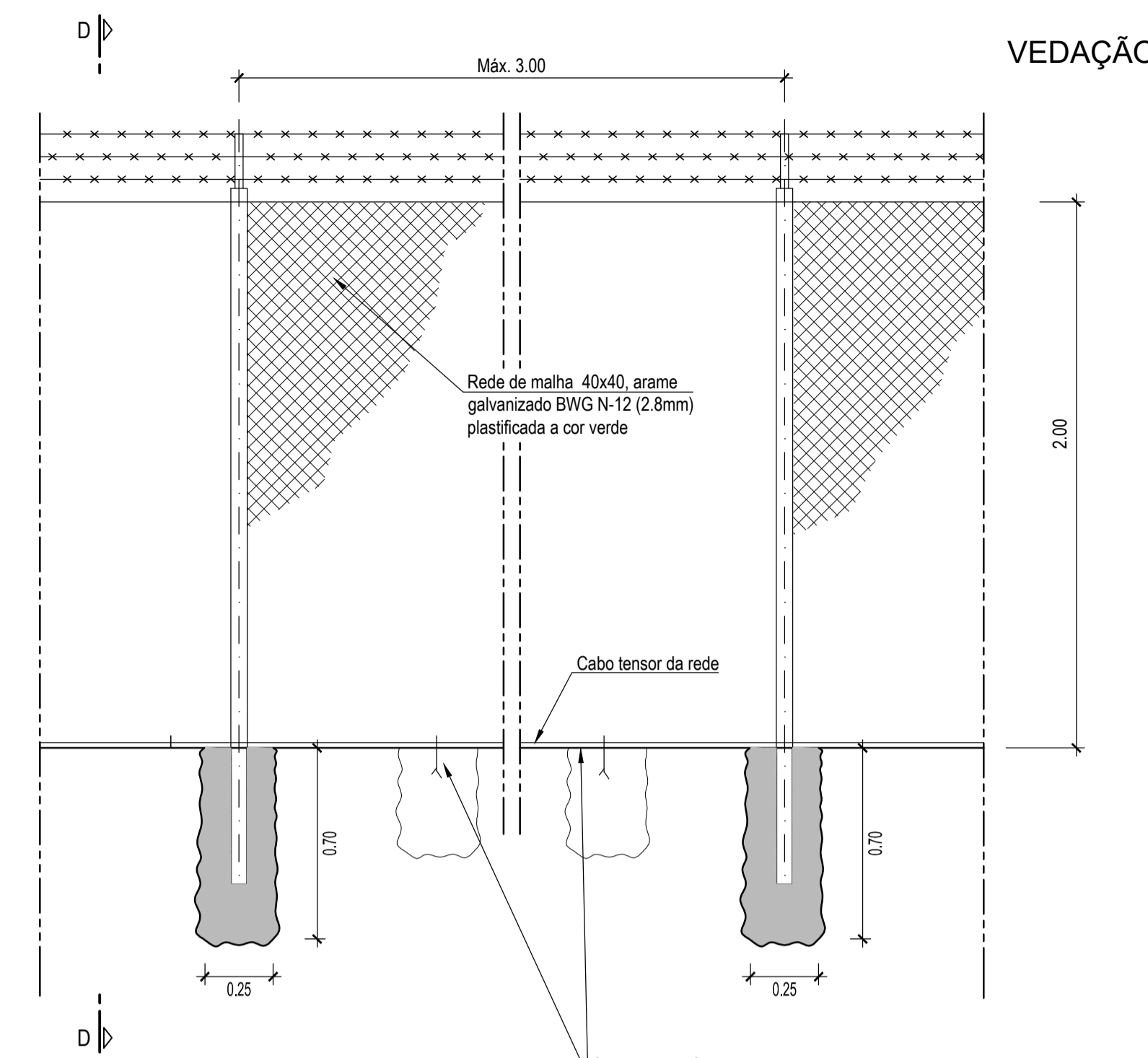


ALÇADO PORTÃO
Esc. 1:20



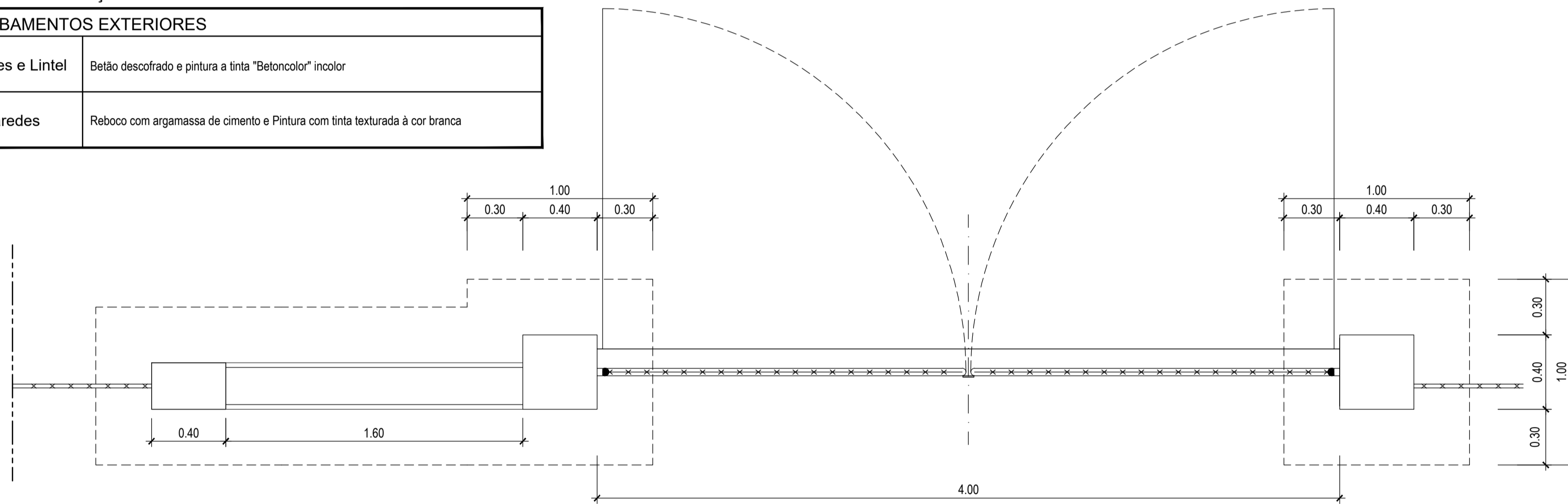
ALÇADO VEDAÇÃO
Esc. 1:20

CORTE D-D VEDAÇÃO
Esc. 1:20

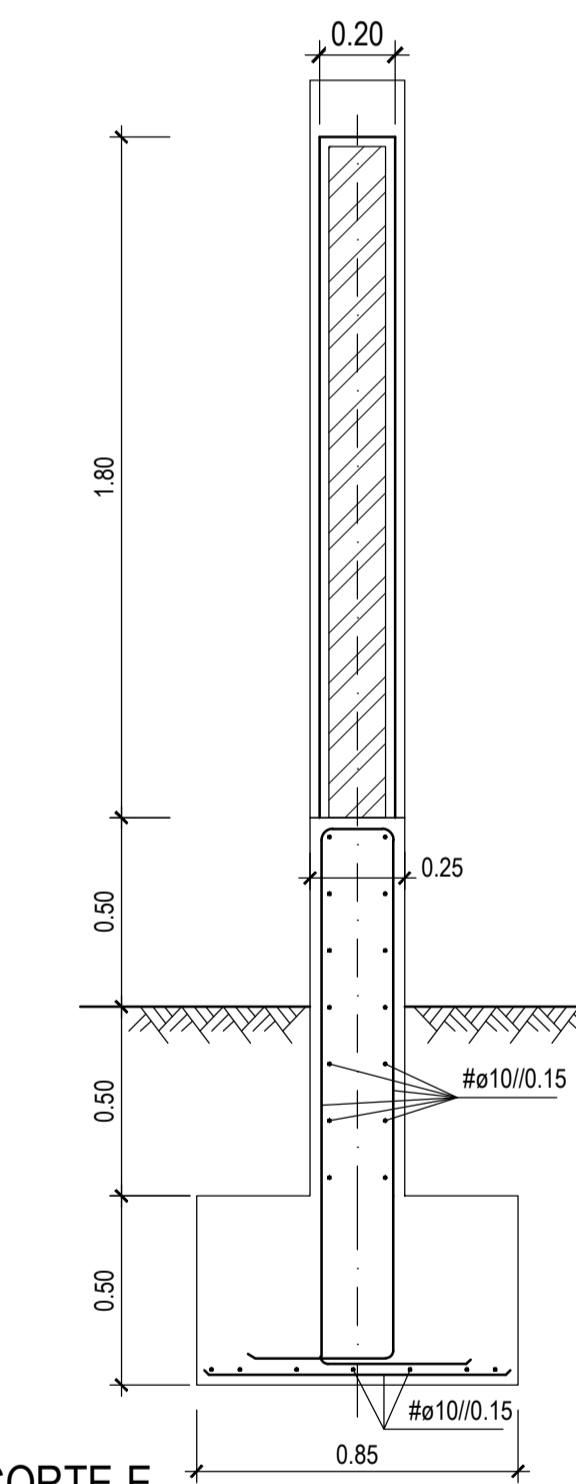
MAPA DE ACABAMENTOS

MURO DE VEDAÇÃO E PORTÕES DE ACESSO AO RECINTO

ACABAMENTOS EXTERIORES	
Pilares e Lintel	Betão descorado e pintura a tinta "Betonecolor" incolor
Paredes	Reboco com argamassa de cimento e Pintura com tinta texturada à cor branca



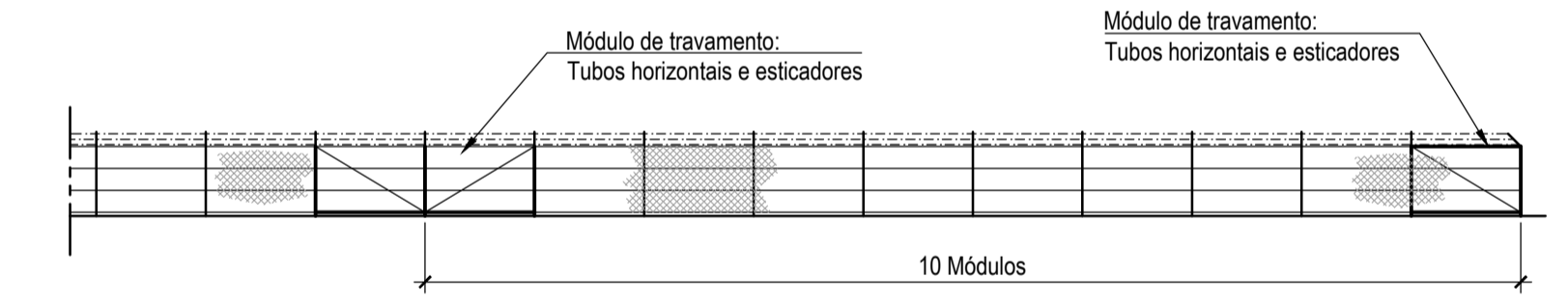
CORTE A-A PORTÃO
Esc. 1:20



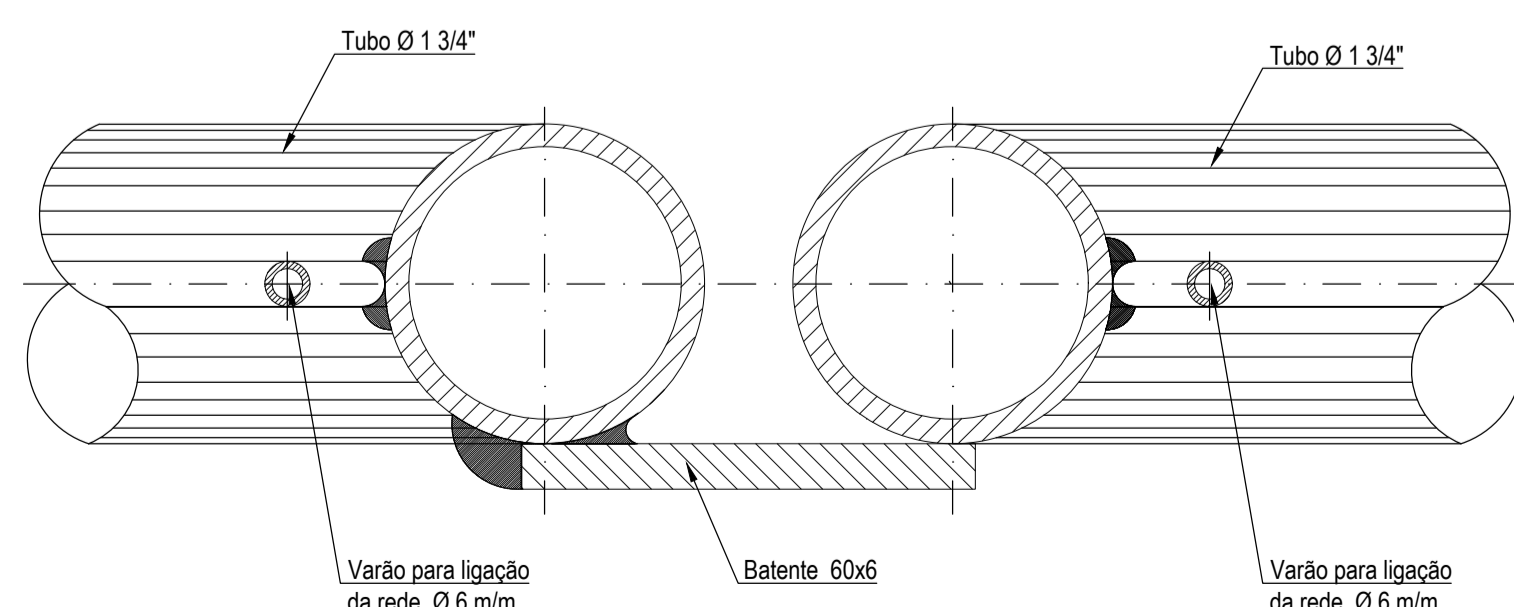
CORTE-E PORTÃO
Esc. 1:20

MATERIAIS:

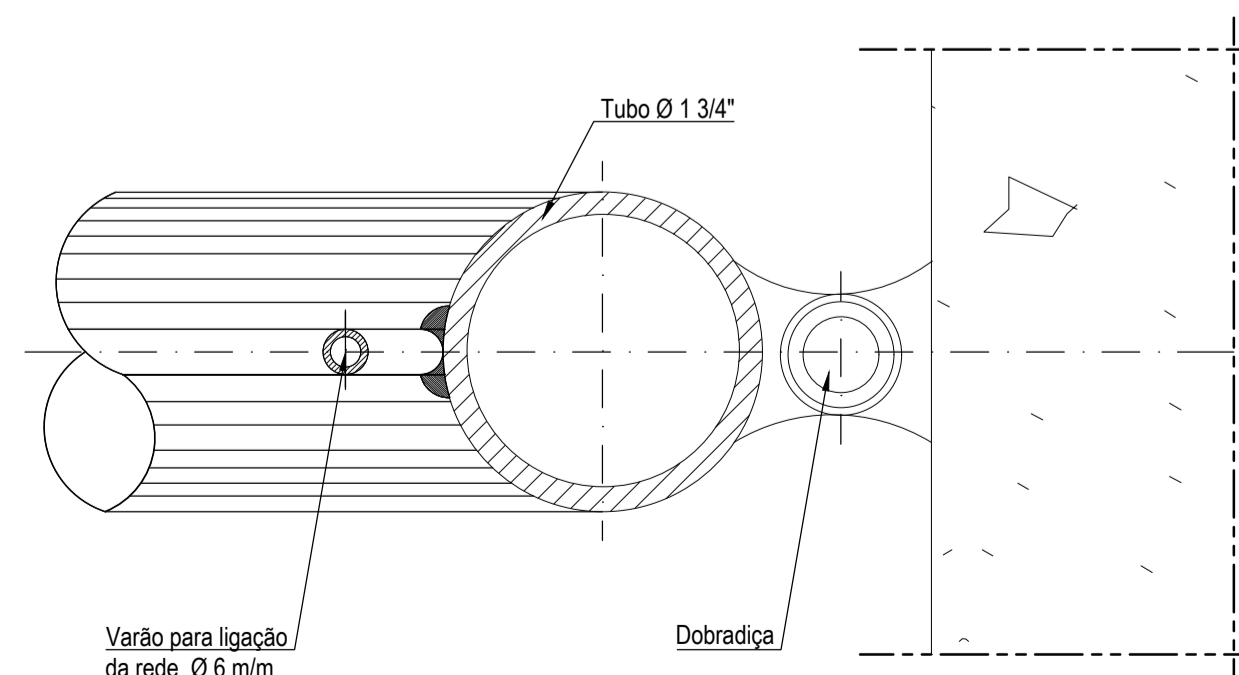
- Betão C25/30 XC2
- Aço A500 NR
- Comprimento de amarração das armaduras: 40 Ø
- Recobrimento mínimo das armaduras: 30mm



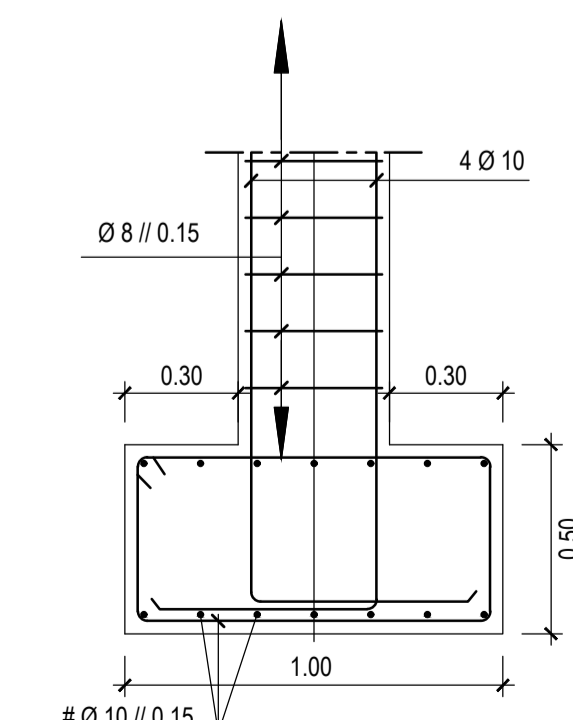
ESQUEMA DO TRAVAMENTO
Esc. 1:200



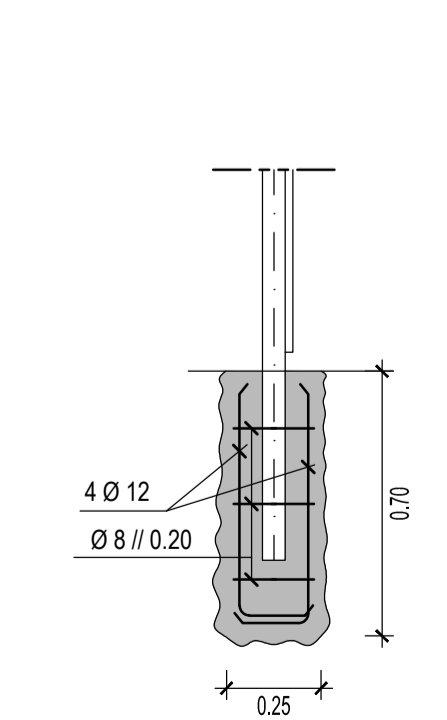
CORTE B-B PORTÃO
Esc. 1:10



CORTE C-C PORTÃO
Esc. 1:10



FUNDAÇÃO DO PORTÃO
BETÃO ARMADO
Esc. 1:20



FUNDAÇÃO DA VEDAÇÃO
BETÃO ARMADO
Esc. 1:20

ESTE DOCUMENTO É PROPRIEDADE DA TFF PLANECE CENOR, S.A. E NÃO PODE SER REPRODUZIDO, DIVULGADO OU FORNECIDO A TERCEIROS SEM AUTORIZAÇÃO EXPRESSA.

Revisão	Descrição	Data	Révisão

Empresa de Desenvolvimento e Infra-estruturas do Alqueva, S.A.
EDIA

PROJETO DE EXECUÇÃO E ESTUDO DE IMPACTE AMBIENTAL DO CIRCUITO HIDRÁULICO DE REGUENGOS DE MONSARAZ E RESPECTIVO BLOCO DE REGA

Reservatório R2
Vedação e Portão

PROCESL
tff
PLANECE CENOR

Projectou	2017/08	Manuel Valadas	Substituído des. nº	ESCALAS:	Nº ORDEM:
Desenhou	2017/08	Pedro Alves	Substituído por des. nº	1:200, 1:20, 1:10	213
Verificou	2017/08	Manuel Valadas	Cod.: 16113-FE-2.2-02-02-02-DES-213		
Aprovou	2017/08	Manuel Valadas	Nº EDIA: 14C20PE_RegMn_D213_F001aF001_R2VedPortao_PE_R00_20170830	FOLHA:	1/1