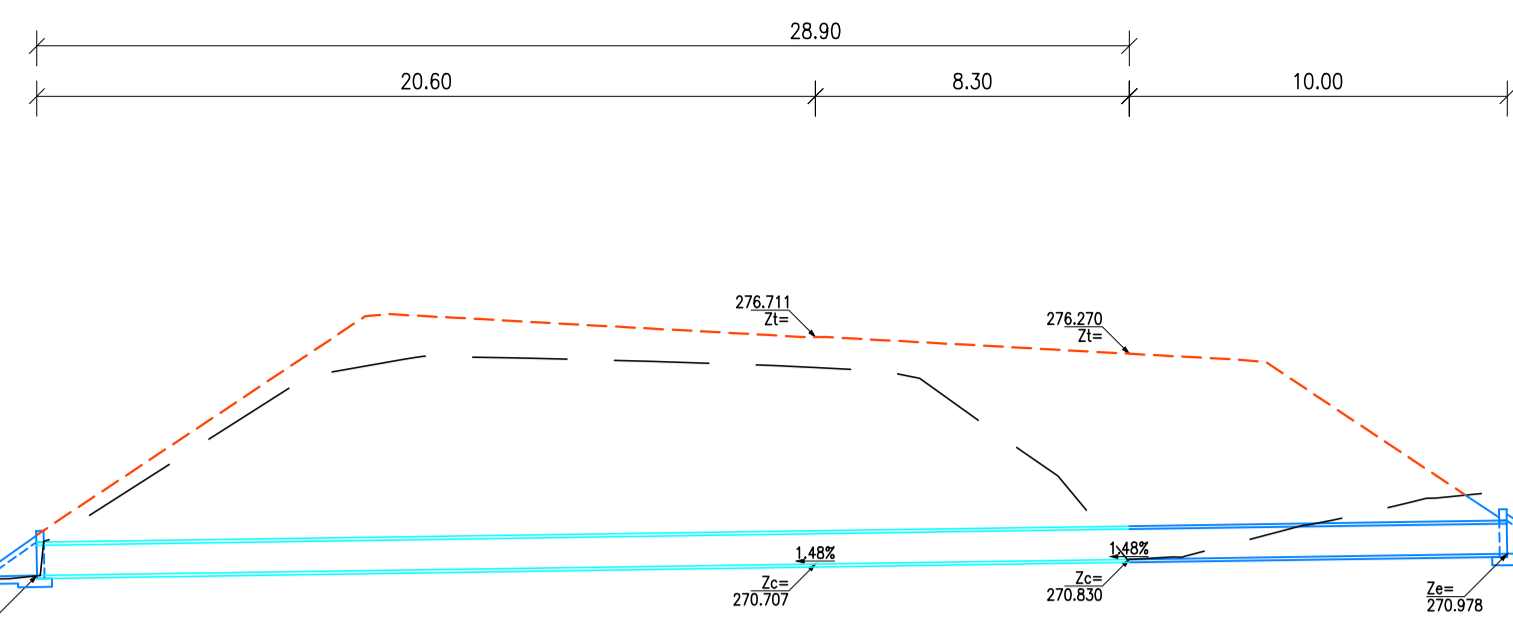
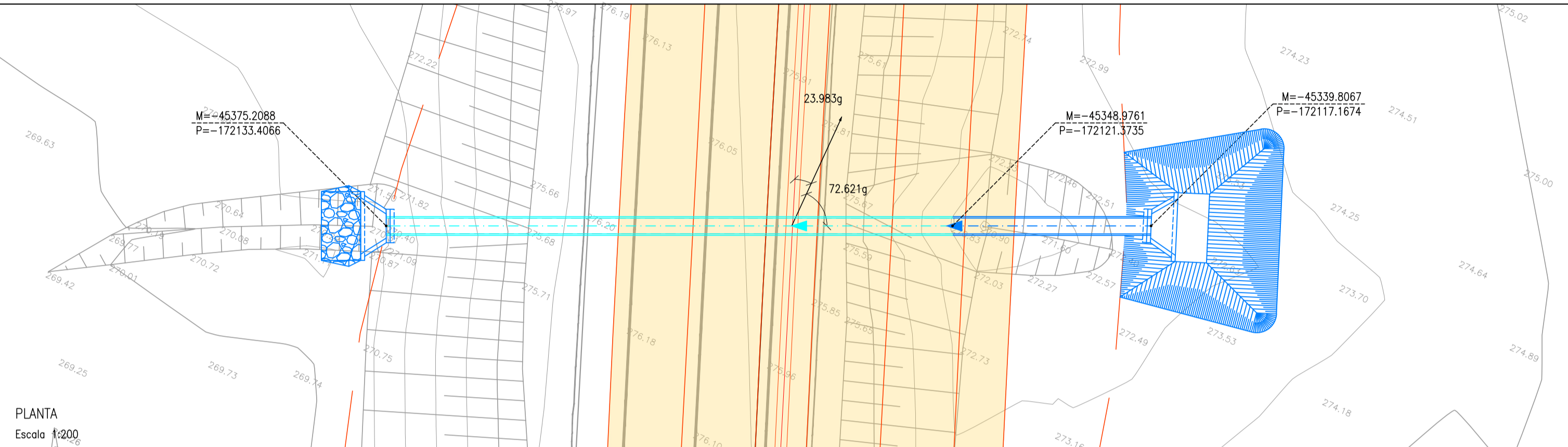


PASSAGEM HIDRÁULICA: PH 33.02



PERFIL TRANSVERSAL
Escala 1:200



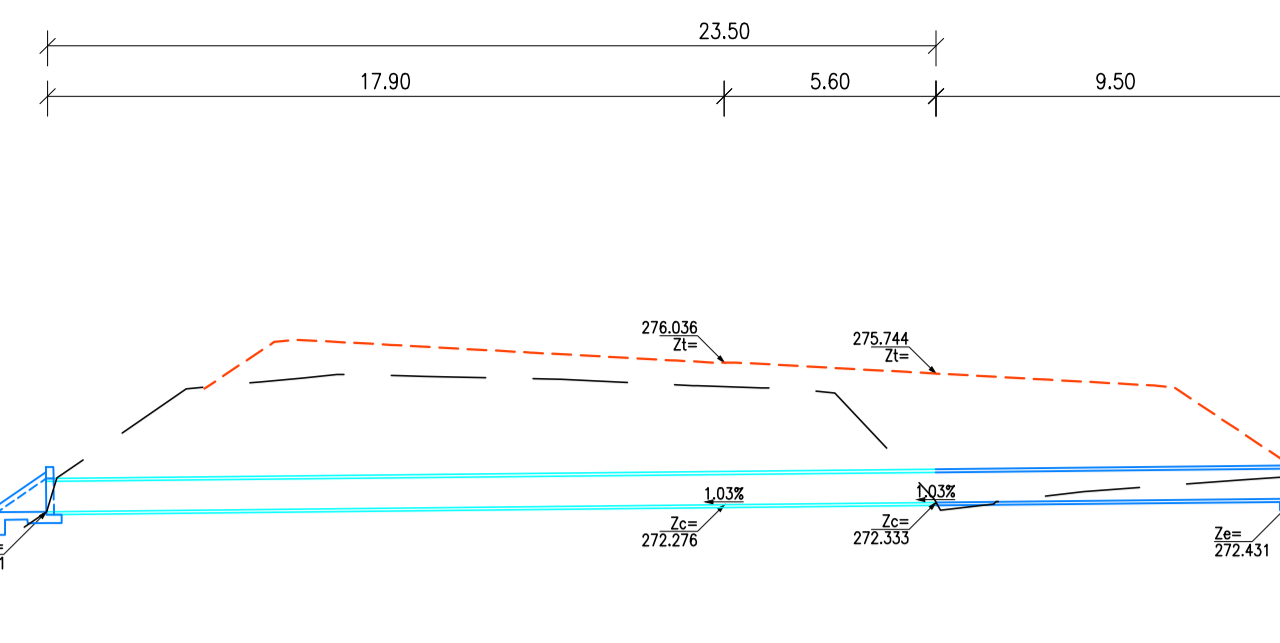
PLANTA
Escala 1:200

PH 33.02	
KM 33+473.10	
1x800	
Definição em Planta	P.I. M=-45356.4847 P=-172124.8177
	Rumo Eixo Referência 376.017g
	Rumo Eixo PH 72.621g
	Viés -303.396g
CLASSE DE ASSENTAMENTO:	A
CLASSE DE RESISTÊNCIA:	III

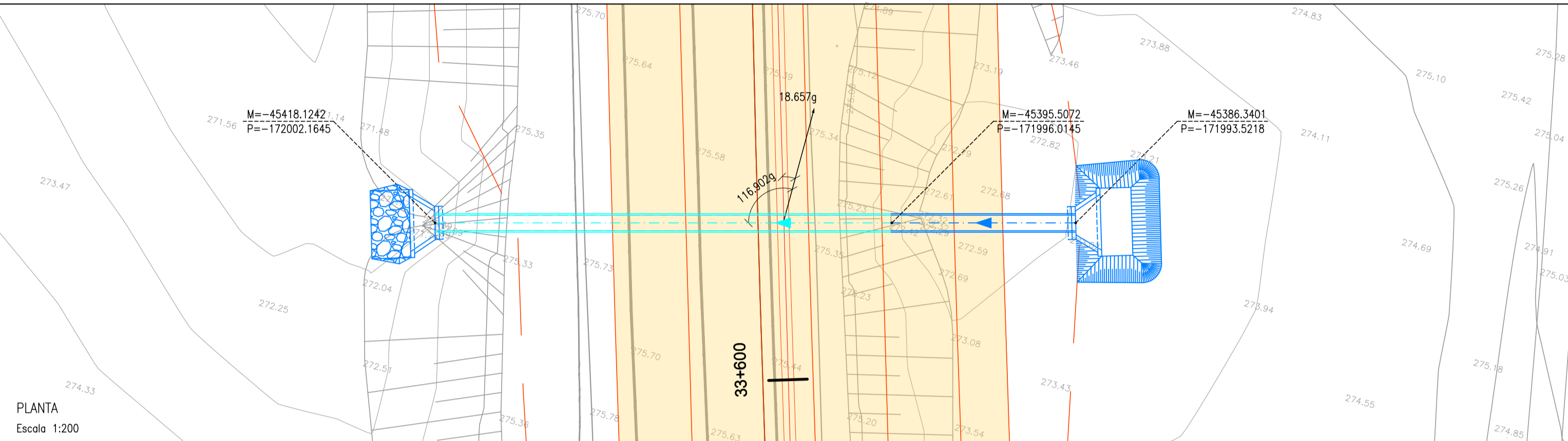
ENTRADA
Escala 1:100

SAÍDA
Escala 1:100

PASSAGEM HIDRÁULICA: PH 33.03



PERFIL TRANSVERSAL
Escala 1:200



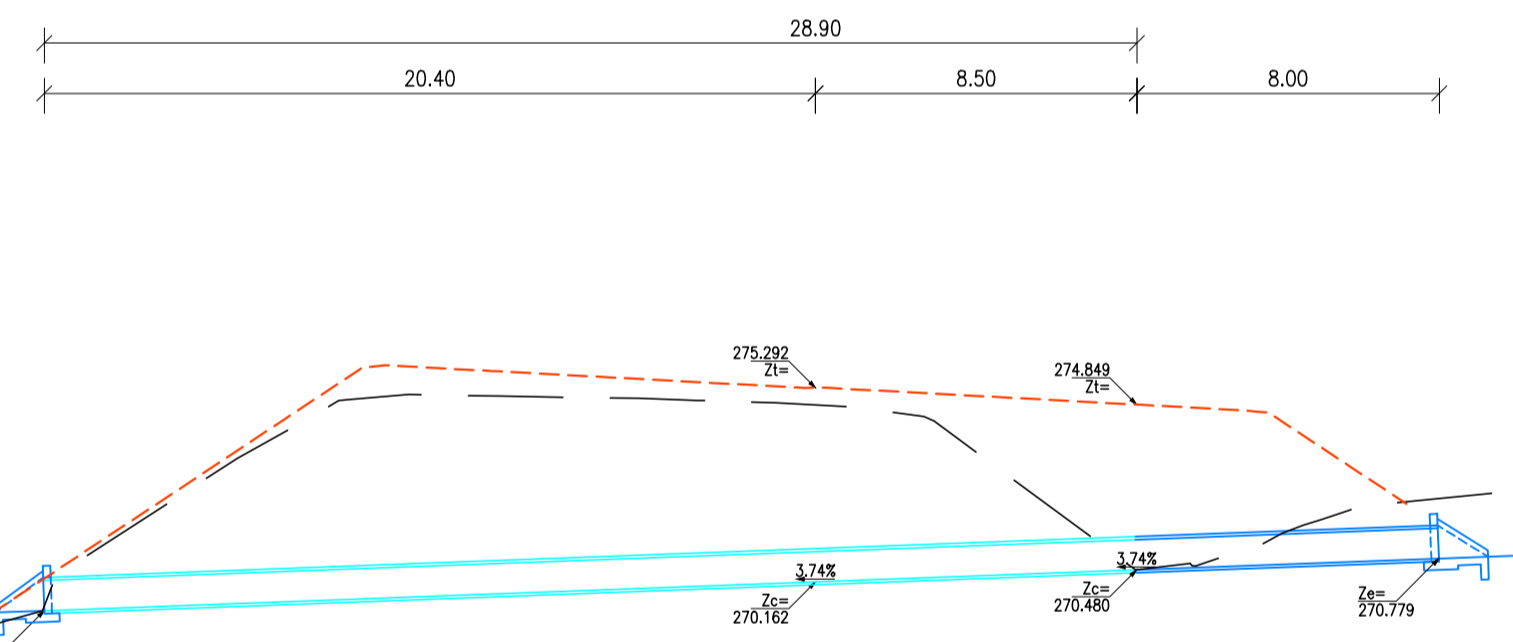
PLANTA
Escala 1:200

PH 33.03	
KM 33+608	
1x800	
Definição em Planta	P.I. M=-45400.8514 P=-171997.4677
	Rumo Eixo Referência 381.343g
	Rumo Eixo PH 283.098g
	Viés -98.245g
CLASSE DE ASSENTAMENTO:	A
CLASSE DE RESISTÊNCIA:	III

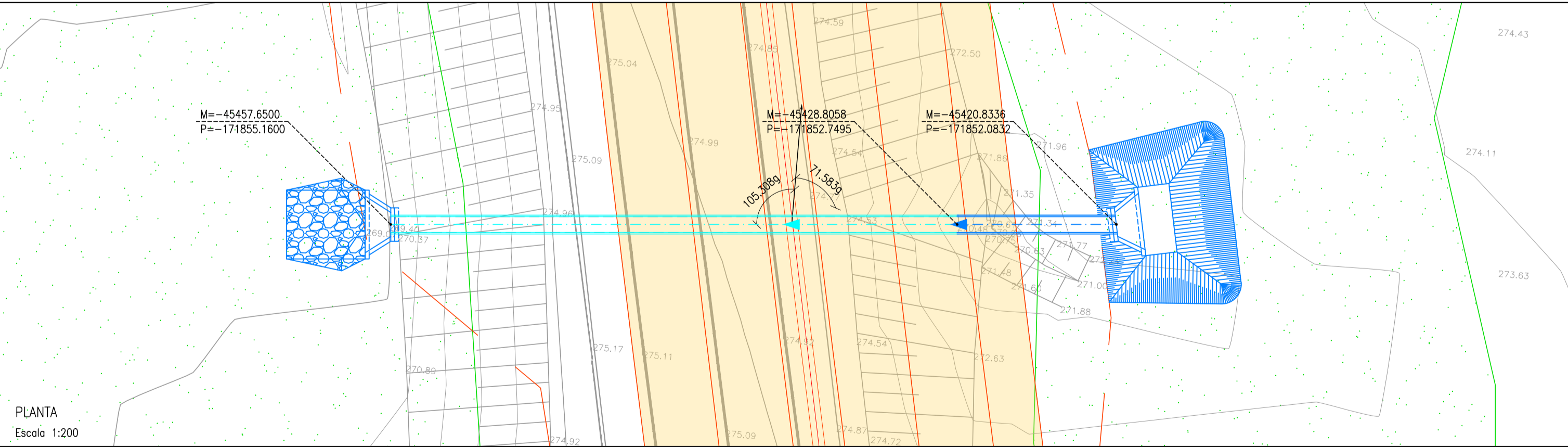
ENTRADA
Escala 1:100

SAÍDA
Escala 1:100

PASSAGEM HIDRÁULICA: PH 33.04



PERFIL TRANSVERSAL
Escala 1:200



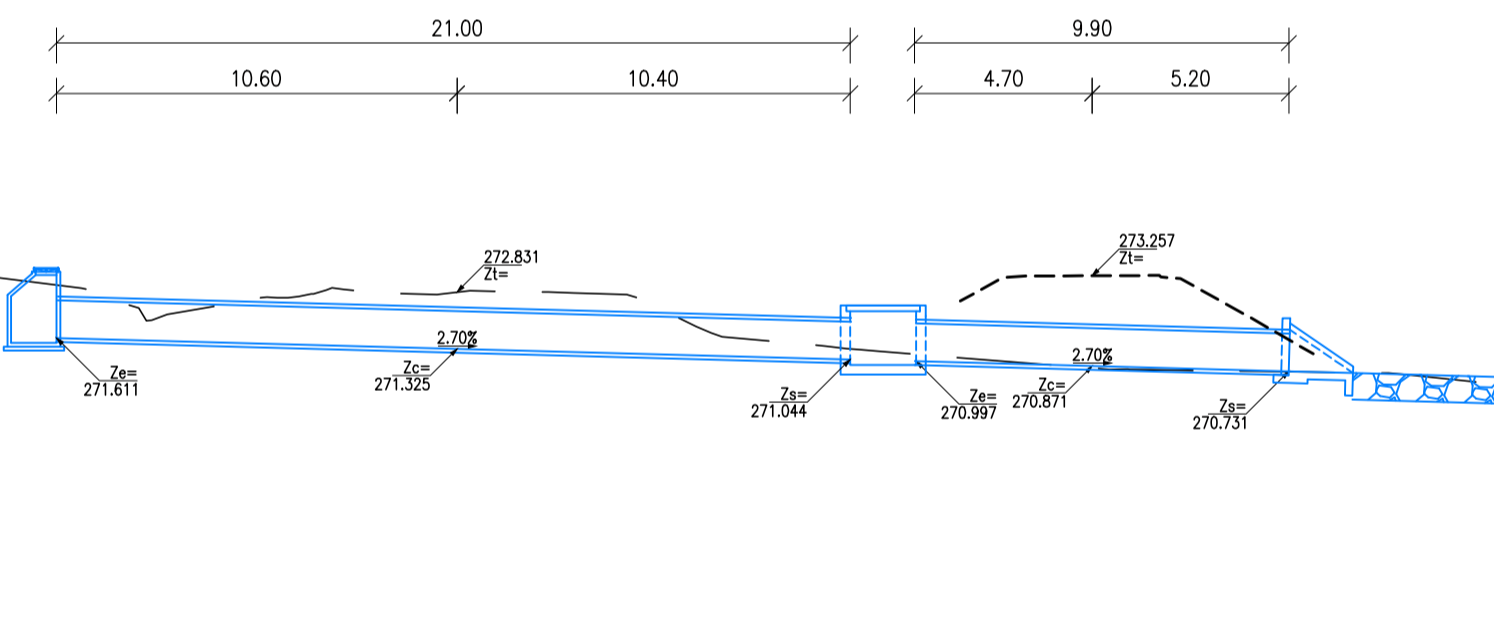
PLANTA
Escala 1:200

PH 33.04	
KM 33+756.60	
1x800	
Definição em Planta	P.I. M=-45437.2763 P=-171853.4574
	Rumo Eixo Referência 71.583g
	Rumo Eixo PH 294.692g
	Viés 223.109g
CLASSE DE ASSENTAMENTO:	A
CLASSE DE RESISTÊNCIA:	III

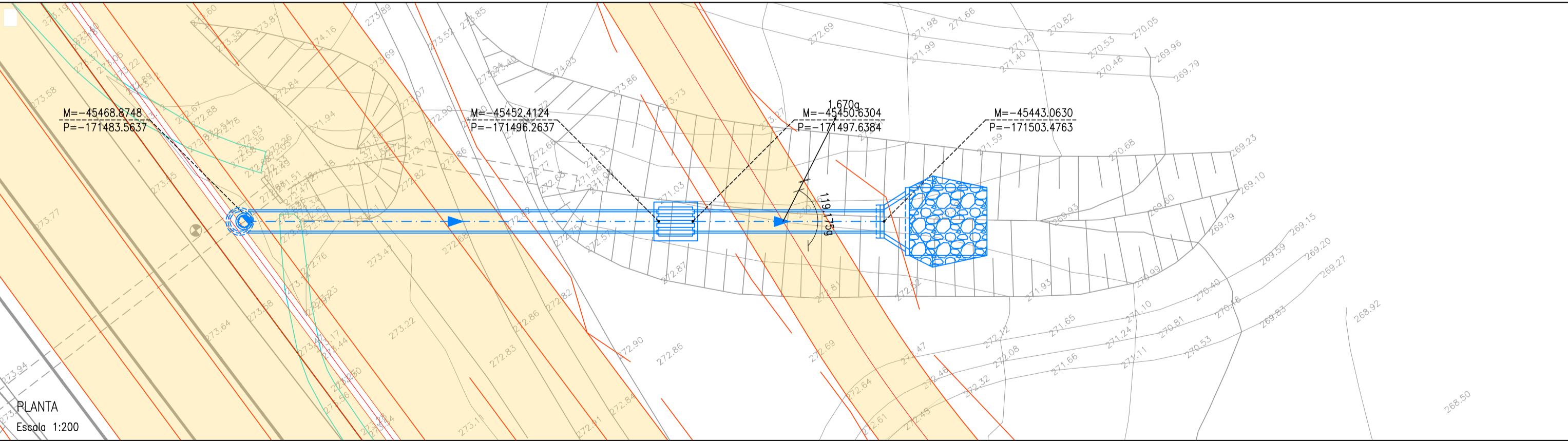
ENTRADA
Escala 1:100

SAÍDA
Escala 1:100

PASSAGEM HIDRÁULICA: PH 34.01A



PERFIL TRANSVERSAL
Escala 1:200



PLANTA
Escala 1:200

PH 34.01A	
KM 34+129.30	
1x1000	
Definição em Planta	P.I. M=-45447.1802 P=-171500.3000
	Rumo Eixo Referência 1.670g
	Rumo Eixo PH 119.175g
	Viés 117.505g
CLASSE DE ASSENTAMENTO:	C (ENVOLVIDO BETÃO)
CLASSE DE RESISTÊNCIA:	III

ENTRADA
Escala 1:100

SAÍDA
Escala 1:100