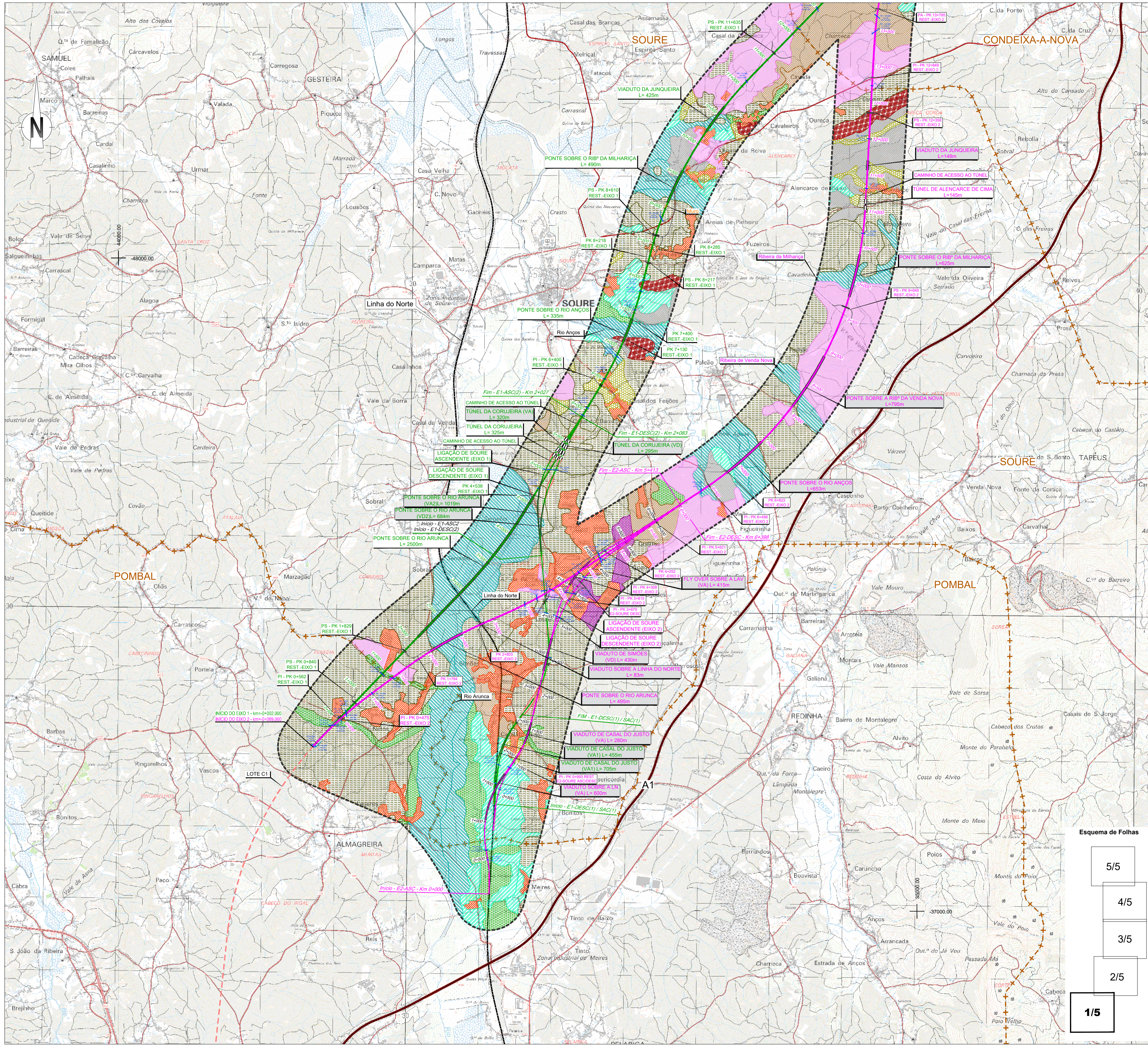


Em cópia deste desenho com formato diferente de A1 atender à escala gráfica



SIMBOLOGIA

■ Área de Estudo de 500m

TRAÇADOS

- Eixo 1
- Eixo 2
- Eixo 3.1
- Interligação Eixo 3.2 - Eixo 3.1
- Eixo 3.2
- Alargamento da Linha do Norte
- Limite de Concelho (CAOP's 2021)
- Eixo 4
- Eixo 5
- Variante a Anadia
- Variante a Oliveira do Bairro
- Interligação Var. Anadia/Var. O. Bairro (ILAO)
- Rede Ferroviária Existente
- Auto-estrada
- Estrada Nacional
- Itinerário Principal

LEGENDA

SOLOS INCIPIENTES

- Aluviössolos Antigos
- Aluviössolos Modernos
- Coluviössolos (Solos de Baixa)

SOLOS HIDROMÓRFICOS

- Solos hidromórficos

SOLOS LITÓLICOS

- Solos Litólicos Húmicos
- Solos Litólicos não Húmicos

SOLOS CALCÁRIOS

- Solos Calcários

SOLOS ARGILUVIADOS POUCO INSATURADOS

- Solos Mediterrâneos Pardos
- Solos Mediterrâneos Vermelhos ou Amarelos

SOLOS PODZOLIZADOS

- Podzóis não Hidromórficos com Surraipa
- Podzóis não Hidromórficos Sem Surraipa

ÁREAS ARTIFICIALIZADAS

- Áreas artificializadas

NOTAS E HISTÓRICO DE ALTERAÇÕES

REV 00 EMISSÃO GERAL Janeiro 2023
Fonte: (Cartografia de Base)

Instituto Geográfico do Exército, Cartas Militares de Portugal da Série M88 à escala 1:25 000:
185 - Aveiro, 4 edição de 2001; 186 - Agueda, 3 edição de 2002; 196 - Vagos, 5 edição de 2002; 197 - Oliveira do Bairro, 3 edição de 2001;
207 - Vilhinho do Bairro (Anadia), 4 edição de 2001; 208 - Anadia, 4 edição de 2001; 218 - Cantanhede, 4 edição de 2018;
219 - Mealhada, 5 edição de 2018; 229 - Anã (Cantanhede), 4 edição de 2018; 230 - Coimbra, 6 edição de 2019; 240 - Montemor-o-Velho, 4
edição de 2018; 241 - Coimbra (Sul), 5 edição de 2018; 249 - Marinha das Ondas (Figueira da Foz), 4 edição de 2019; 250 - Soure, 4 edição de
2019; 251 - Condeixa-a-Nova, 4 edição de 2018; 261 - Lourical (Pombal), 4 edição de 2019; 262 - Redinha (Pombal), 4 edição de 2019

Esquema de Folhas

5/5
4/5
3/5
2/5
1/5

Financiado pela União Europeia

Projeto

Linha Ferroviária de Alta Velocidade entre Porto e Lisboa
Local: LOTE B - TROÇO SOURE / AVEIRO (OIA)
Fase do Projeto: ESTUDO PRÉVIO
Especialidade Técnica: AMBIENTE
Nome do Empreendimento: LINHA DE ALTA VELOCIDADE PORTO - LISBOA
Título do Desenho: FASE 1 : PORTO / SOURE

SOLOS

Infraestruturas de Portugal

Direção de Engenharia e Ambiente

O Responsável por EA - PRO: Luísa Almeida

O Diretor da IEA: José Aires Monteiro

Projeto: PF102B_AMB.EP.10.10.04.006.00

Data: 01/2023

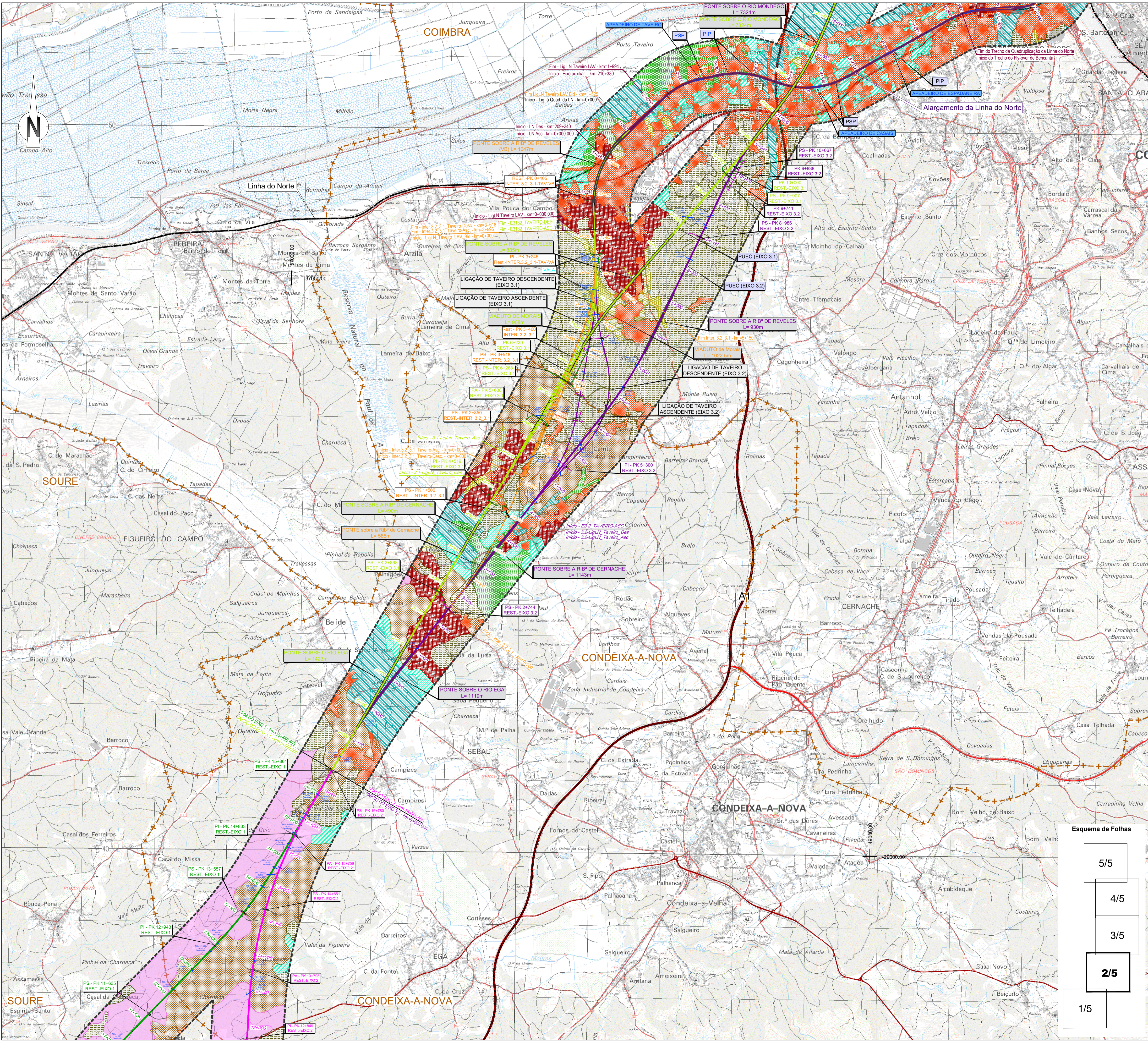
Revisão: 00

Desenho: JCT
Projeto: ICL
Verificação: CBF

Sistema de referência: EPSG 3763 (PT-TM60ETRS89 - European Terrestrial Reference System 1989)
Formato: A1 - 594x841
Escala: 1:25 000

Tipo: 316
Nº SAP: 30
Nº de Ordem no Projeto: 00
Versão: 1/5
Folha: 1/5
Desenho: 00

Em cópia deste desenho com formato diferente do A1 atender à escala gráfica



SIMBOLOGIA

Área de Estudo de 500m
 TRACADOS
 Eixo 1
 Eixo 2
 Eixo 3.1
 Interação Eixo 3.2 - Eixo 3.1
 Eixo 3.2
 Eixo 4
 Eixo 5
 Variante a Anadia
 Variante a Oliveira do Bairro
 Interação Var. Anadia/Var. O. Bairro (LIAO)
 PUEC
 Viaduto ou Ponte
 Túnel
 Estação
 Limite de Concelho (CAOP's 2021)

LEGENDA

SOLOS INCIPIENTES

- Aluviössolos Antigos
- Aluviössolos Modernos
- Coluviössolos (Solos de Baixa)

SOLOS HIDROMÓRFICOS

- Solos hidromórficos

SOLOS LITÓLICOS

- Solos Litólicos Húmicos
- Solos Litólicos não Húmicos

SOLOS CALCÁRIOS

- Solos Calcários

SOLOS ARGILUVIADOS POUCO INSATURADOS

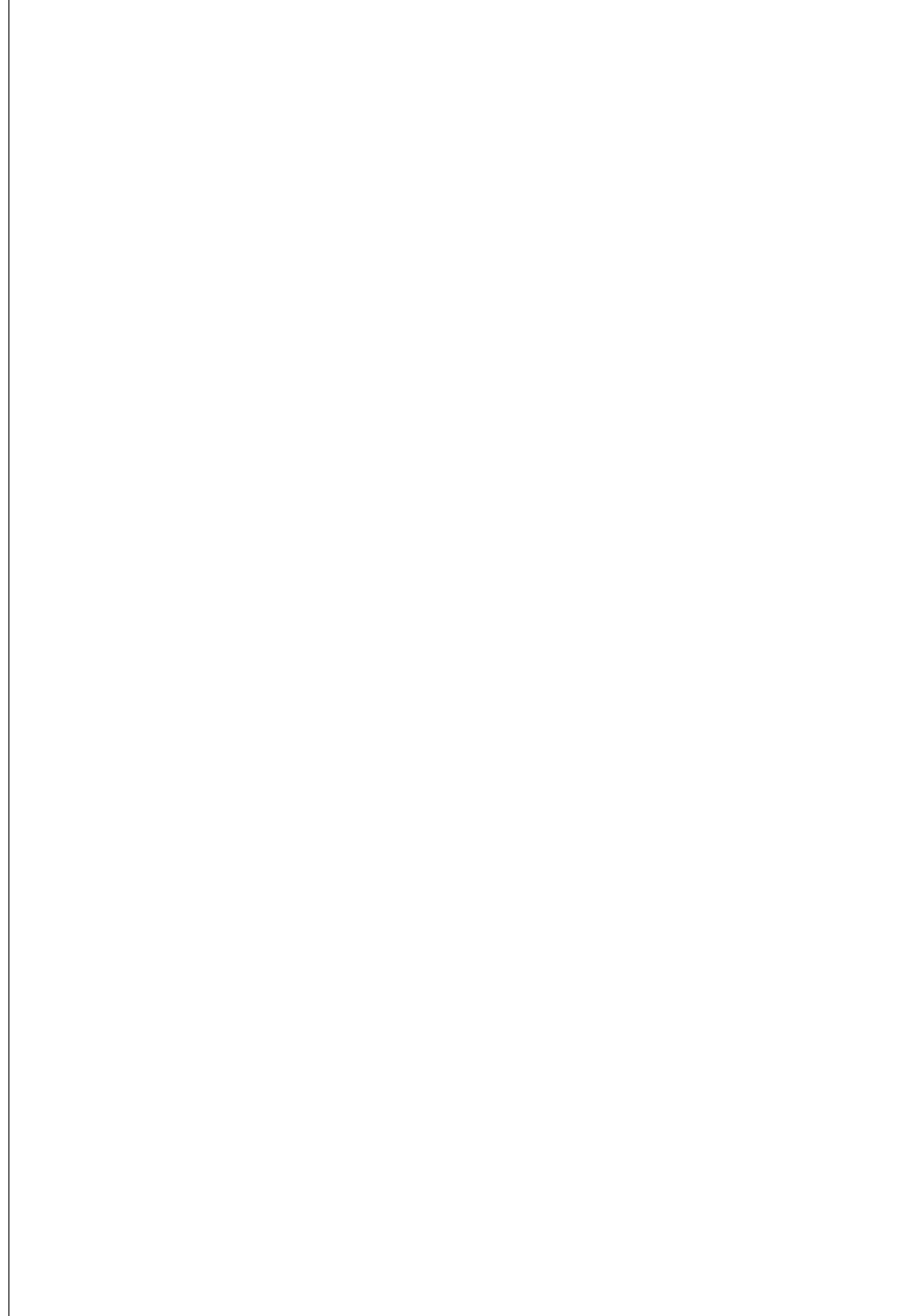
- Solos Mediterrâneos Pardos
- Solos Mediterrâneos Vermelhos ou Amarelos

SOLOS PODZOLIZADOS

- Podzóis não Hidromórficos com Surraipa
- Podzóis não Hidromórficos Sem Surraipa

ÁREAS ARTIFICIALIZADAS

- Áreas artificializadas



Cofinanciado pela União Europeia

Notas e historial de alterações

REV 00 EMISSÃO GERAL Janeiro 2023

Fonte: (Cartográfico de Base)

Instituto Geográfico do Exército, Cartas Militares de Portugal da Série M888 à escala 1:25 000: 185 - Aveiro, 4 edição de 2001; 186 - Agueda, 3 edição de 2002; 196 - Vagos, 5 edição de 2002; 197 - Oliveira do Bairro, 3 edição de 2001; 207 - Vilhinho do Bairro (Anadia), 4 edição de 2001; 208 - Anadia, 4 edição de 2001; 218 - Cantanhede, 4 edição de 2018; 219 - Mealhada, 5 edição de 2018; 229 - Anã (Cantanhede), 4 edição de 2018; 230 - Coimbra, 6 edição de 2019; 240 - Montemor-o-Velho, 4 edição de 2018; 241 - Coimbra (Sul), 5 edição de 2018; 249 - Marinhã das Ondas (Figueira da Foz), 4 edição de 2019; 250 - Soure, 4 edição de 2019; 251 - Condeixa-a-Nova, 4 edição de 2018; 261 - Lourical (Pombal), 4 edição de 2019; 262 - Redinha (Pombal), 4 edição de 2019

Projectada	arqpaais	arqpaais	arqpaais
Desenhado	JCT	Projectado	ICL
Verificado	CBF	Revisado	00

	Linha Local LINHA FERROVIÁRIA DE ALTA VELOCIDADE ENTRE PORTO E LISBOA Fase do Projecto LOTE B - TROÇO SOURE / AVEIRO (OIA) Especialidade Técnica ESTUDO PRÉVIO Nome do Empreendimento AMBIENTE Título do Desenho LINHA DE ALTA VELOCIDADE PORTO - LISBOA FASE 1 : PORTO / SOURE	Sistema de referência EPSG 2763 PT-TM66/ETRS89 - European Terrestrial Reference System 1989 Formato A1 - 594x841 Escalas 1 : 25 000
--	---	---

O Responsável por EA - PRO	Luís Almeida	Tipo	316	N.º SAP		N.º de Ordem no Projecto	31	Versão	00	Folha	2/5	Desenho	
----------------------------	--------------	------	-----	---------	--	--------------------------	----	--------	----	-------	-----	---------	--

Esquema de Folhas

5/5

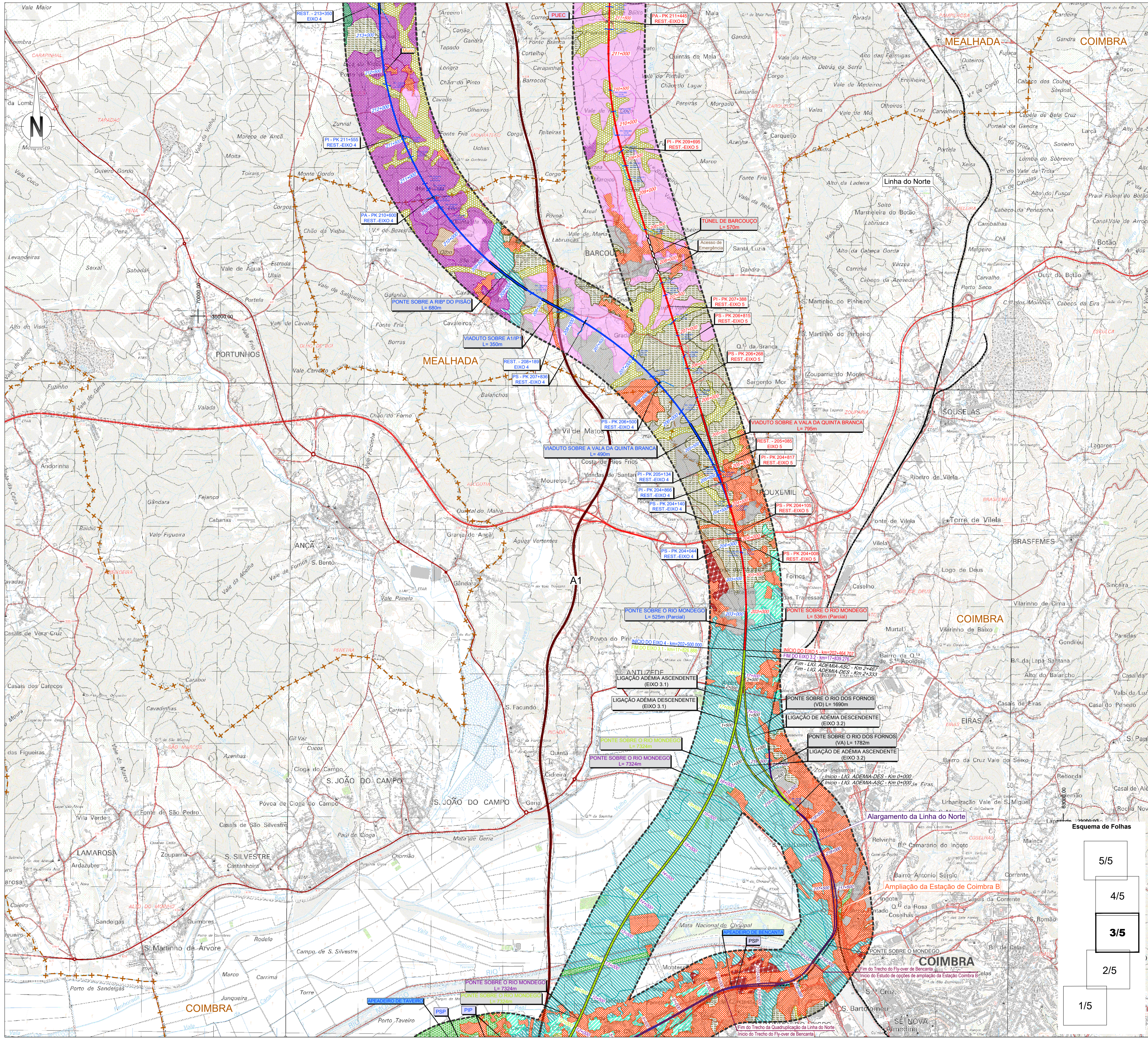
4/5

3/5

2/5

1/5

Em cópias deste desenho com formato diferente do A1 atender à escala gráfica



SIMBOLOGIA

--- Limite de Concelho (CAOP's 2021)

TRAÇADOS

- Eixo 1
- Eixo 2
- Eixo 3.1
- Interligação Eixo 3.2 - Eixo 3.1
- Eixo 3.2
- Eixo 4
- Eixo 5
- Variante a Anadia
- Variante a Oliveira do Bairro
- Interligação Var. Anadia/Var. O. Bairro (LIAO)

LEGENDA

SOLOS INCIPIENTES

- Aluviossolos Antigos
- Aluviossolos Modernos
- Coluviossolos (Solos de Baixa)

SOLOS HIDROMÓRFICOS

- Solos hidromórficos

SOLOS LITÓLICOS

- Solos Litólicos Húmicos
- Solos Litólicos não Húmicos

SOLOS CALCÁRIOS

- Solos Calcários

SOLOS ARGILUVIADOS POUCO INSATURADOS

- Solos Mediterrâneos Pardos

SOLOS MEDITERRÂNEOS VERMELHOS OU AMARELOS

- Solos Podzóis não Hidromórficos com Surraipa
- Solos Podzóis não Hidromórficos Sem Surraipa

ÁREAS ARTIFICIALIZADAS

- Áreas artificializadas

Outros Símbolos:

- PUEC
- Túnel
- Viaduto ou Ponte
- Estação
- Rede Ferroviária Existente
- Auto-estrada
- Estrada Nacional
- Itinerário Principal

NOTAS E HISTÓRICO DE ALTERAÇÕES

REV 00 EMISSÃO GERAL
Fonte: (Cartografia de Base)

Instituto Geográfico do Exército, Cartas Militares de Portugal da Série M888 à escala 1:25 000: 185 - Aveiro, 4 edição de 2001; 186 - Agueda, 3 edição de 2002; 196 - Vagos, 5 edição de 2002; 197 - Oliveira do Bairro, 3 edição de 2001; 207 - Vilhinho do Bairro (Anadia), 4 edição de 2001; 208 - Anadia, 4 edição de 2001; 218 - Cantanhede, 4 edição de 2018; 219 - Mealhada, 5 edição de 2018; 229 - Anã (Cantanhede), 4 edição de 2018; 230 - Coimbra, 6 edição de 2019; 240 - Montemor-o-Velho, 4 edição de 2018; 241 - Coimbra (Sul), 5 edição de 2018; 249 - Marinha das Ondas (Figueira da Foz), 4 edição de 2019; 250 - Soure, 4 edição de 2019; 251 - Condeixa-a-Nova, 4 edição de 2018; 261 - Lourical (Pombal), 4 edição de 2019; 262 - Redinha (Pombal), 4 edição de 2019

Logótipos e informação complementar

Esquema de Folhas

5/5

4/5

3/5

2/5

1/5

Financiado pela União Europeia

Projeto

Linha FERROVIÁRIA DE ALTA VELOCIDADE ENTRE PORTO E LISBOA

Local: LOTE B - TROÇO SOURE / AVEIRO (DIÁ)

Fase do Projeto: ESTUDO PRÉVIO

Especialidade Técnica: AMBIENTE

Nome do Empreendimento: LINHA DE ALTA VELOCIDADE PORTO - LISBOA

Título do Desenho: FASE 1 : PORTO / SOURE

SOLOS

Logótipos: arqpaís, Infraestruturas de Portugal

Resumo de Dados:

Projeto	Desenho	JCT
Projeto	Projeto	ICL
Verificação	Verificação	CBF

Resumo de Dados:

Arquivo	PF102B_AMB.EP.10.10.04.006.00.dwg	Data	01/2023
Nº Projeto	PF102B_AMB.EP.10.10.04.006.00	Revisão	00

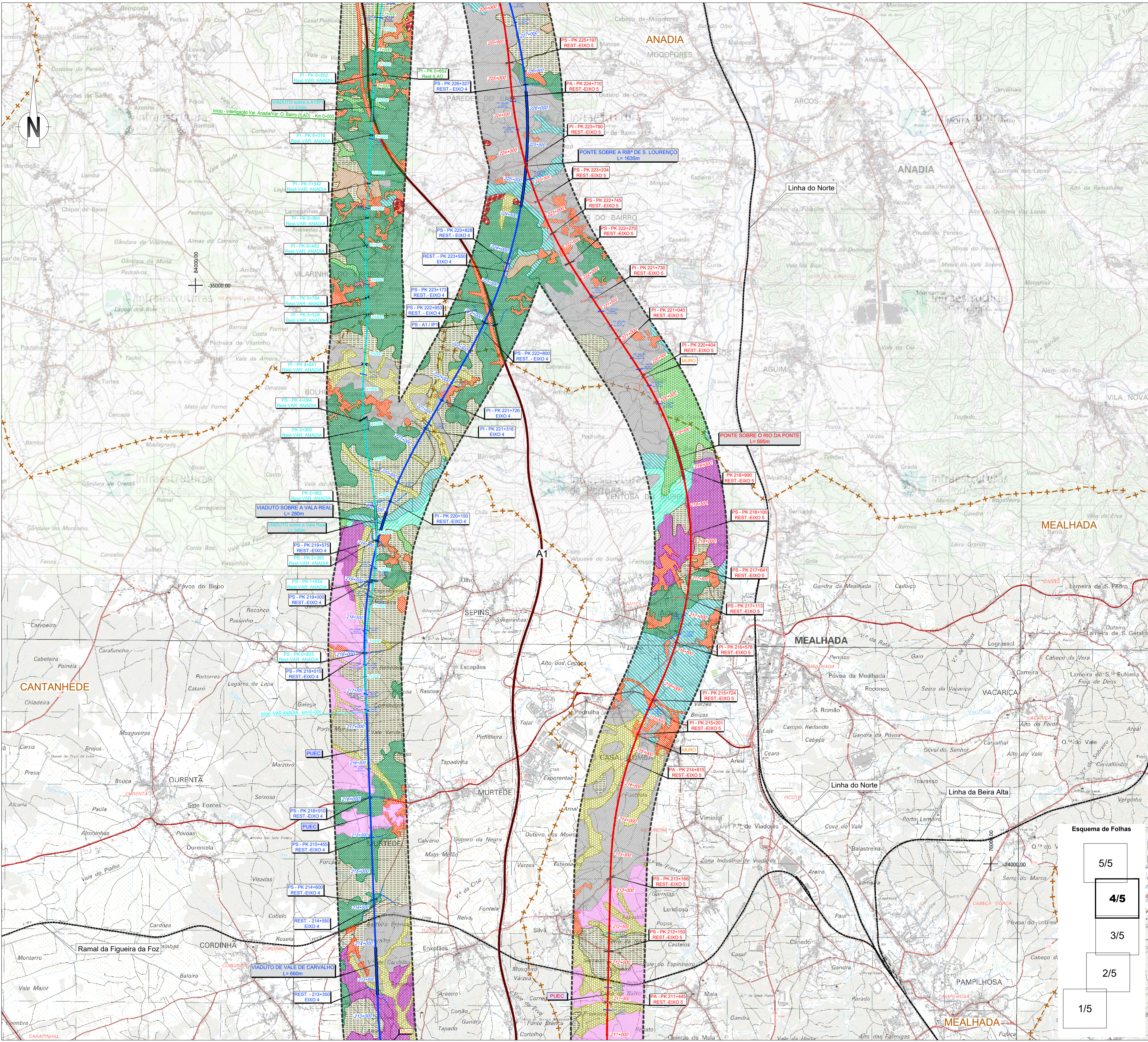
Resumo de Dados:

Responsável por	EA - PRO	Luísa Almeida
Director da IEA	José Aires Monteiro	

Resumo de Dados:

Tipo	316	Nº SAP		Nº de Ordem no Projeto	32	Versão	00
Folha	3/5	Desenho					

Em cópias deste desenho com formato diferente do A1 atender à escala gráfica



SIMBOLOGIA

--- Limite de Concelho (CAOP's 2021)

TRAÇADOS

- Eixo 1
- Eixo 2
- Eixo 3.1
- Interligação Eixo 3.2 - Eixo 3.1
- Eixo 3.2
- Eixo 4
- Eixo 5

--- Variante a Anadia

--- Variante a Oliveira do Bairro

--- Interligação Var. Anadia/Var. O. Bairro (LIAO)

--- Alargamento da Linha do Norte

--- Rede Ferroviária Existente

--- Auto-estrada

--- Estrada Nacional

--- Itinerário Principal

--- PUEC

--- Viaduto ou Ponte

--- Túnel

--- Estação

LEGENDA

SOLOS INCIPIENTES

- Aluviössolos Antigos
- Aluviössolos Modernos
- Coluviössolos (Solos de Baixa)

SOLOS HIDROMÓRFICOS

- Solos hidromórficos

SOLOS LITÓLICOS

- Solos Litólicos Húmicos
- Solos Litólicos não Húmicos

SOLOS CALCÁRIOS

- Solos Calcários

SOLOS ARGILUVIADOS POUCO INSATURADOS

- Solos Mediterrâneos Pardos
- Solos Mediterrâneos Vermelhos ou Amarelos

SOLOS PODZOLIZADOS

- Podzóis não Hidromórficos com Surraipa
- Podzóis não Hidromórficos Sem Surraipa

ÁREAS ARTIFICIALIZADAS

- Áreas artificializadas

Cofinanciado pela União Europeia

Notas e historial de alterações

REV 00 EMISSÃO GERAL Janeiro 2023

Fonte: (Cartografia de Base)

Instituto Geográfico do Exército, Cartas Militares de Portugal da Série M88 à escala 1:25 000: 185 - Aveiro, 4 edição de 2001; 186 - Agueda, 3 edição de 2002; 196 - Vagos, 5 edição de 2002; 197 - Oliveira do Bairro, 3 edição de 2001; 207 - Vilhinho do Bairro (Anadia), 4 edição de 2001; 208 - Anadia, 4 edição de 2001; 218 - Cantanhede, 4 edição de 2018; 219 - Mealhada, 5 edição de 2018; 229 - Anã (Cantanhede), 4 edição de 2018; 230 - Coimbra, 6 edição de 2019; 240 - Montemor-o-Velho, 4 edição de 2018; 241 - Coimbra (Sul), 5 edição de 2018; 249 - Marinha das Ondas (Figueira da Foz), 4 edição de 2019; 250 - Soure, 4 edição de 2019; 251 - Condeixa-a-Nova, 4 edição de 2018; 261 - Lourical (Pombal), 4 edição de 2019; 262 - Redinha (Pombal), 4 edição de 2019

Logótipos e informação complementar

Esquema de Folhas

5/5

4/5

3/5

2/5

1/5

<p></p> <p>Direção de Engenharia e Ambiente</p> <p>O Responsável por EA - PRO Luísa Almeida</p> <p>O Diretor da IEA José Aires Monteiro</p>	<p>Projeto</p> <p></p> <p></p> <p>Ficheiro: PF102B_AMB.EP.10.10.04.006.00.dwg Nº Processo: PF102B_AMB.EP.10.10.04.006.00 Data: 01/2023</p>	<p>Levantou</p> <p>JCT</p> <p>Proprietor</p> <p>ICL</p> <p>Verificou</p> <p>CBF</p>	<p>Sistema de referência</p> <p>EPSG 2763 (PT-TM60ETRS89 - European Terrestrial Reference System 1989)</p> <p>Formato</p> <p>A1 - 594x841</p>
	<p>Local</p> <p>Porto - Soure / Aveiro (OIA)</p> <p>Estudo Prévio</p> <p>AMBIENTE</p> <p>Nome do Empreendimento</p> <p>Linha de Alta Velocidade Porto - Lisboa</p> <p>Título do Desenho</p> <p>FASE 1 : PORTO / SOURE</p>	<p>Escalas</p> <p>1 : 25 000</p> <p>1 : 50 000</p> <p>1 : 100 000</p>	<p>Tipo</p> <p>316</p> <p>Nº SAP</p> <p>33</p> <p>Nº de Ordem no Projeto</p> <p>00</p> <p>Versão</p> <p>00</p> <p>Folha</p> <p>4/5</p> <p>Desenho</p>

