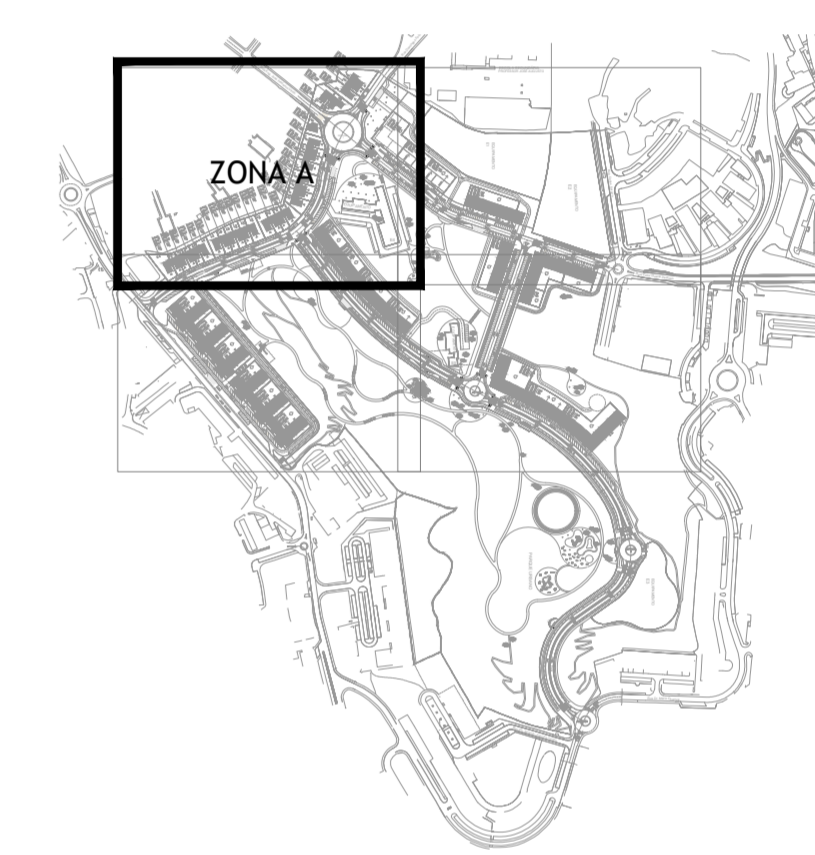
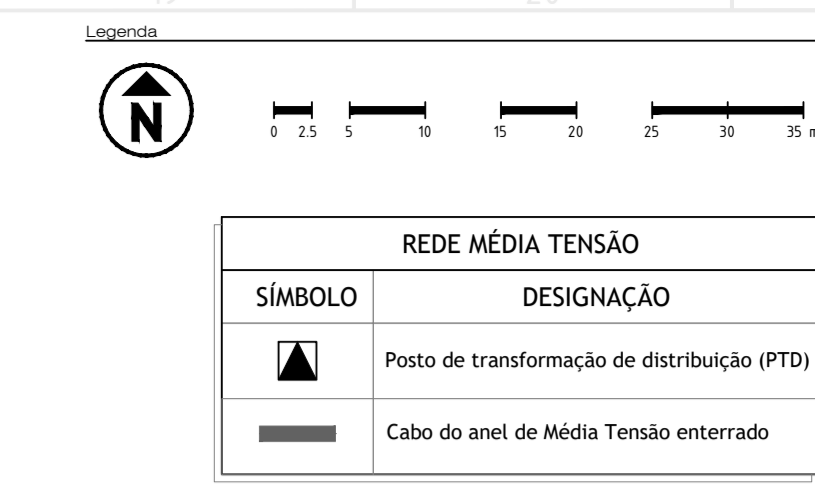
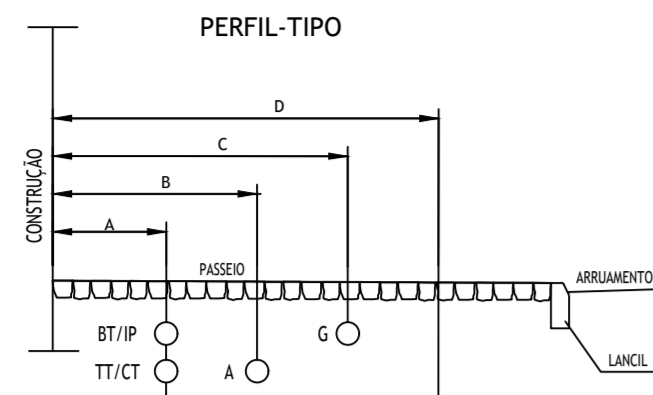


POSICIONAMENTO DAS INFRAESTRUTURAS SUBTERRÂNEAS

DISTÂNCIA E PROFUNDIDADE DAS CANALIZAÇÕES SEGUNDO AS LARGURAS DOS PASSEIOS

LARGURA DOS PASSEIOS (metros)	DISTÂNCIAS (metros)			
	A	B	C	D
0,60	0,40	-	-	-
0,70	0,40	-	-	-
0,80	0,40	-	-	-
0,90	0,40	-	-	-
1,00	0,40	0,80	-	-
1,10	0,40	0,80	-	-
1,20	0,40	0,80	-	-
1,30	0,40	0,80	1,10	-
1,40	0,40	0,80	1,10	-
1,50	0,40	0,80	1,10	-
1,60	0,40	0,80	1,10	1,40
1,70	0,40	0,80	1,10	1,40
1,80	0,40	0,80	1,10	1,40
1,90	0,50	0,90	1,30	1,60
2,00	0,50	0,90	1,30	1,60
2,10	0,50	0,90	1,30	1,60
2,20	0,50	0,90	1,40	1,80
2,30	0,50	0,90	1,40	1,80
≥ 2,40	0,50	0,90	1,40	1,80

	PROFUNDIDADE	
BT/TP	BAIXA TENSÃO / ILUMINAÇÃO PÚBLICA	0,70
TT/C	TRILIBRO / CABO TELEFÓNICO (EDP)	0,90
MT	MÉDIA TENSÃO 10KV	1,10
A	ÁGUA	0,90
G	GÁS	0,60
T	TELEFONES (PT)	1,10



Entidade

Instituto da Habitação e da Reabilitação Urbana | MUNICÍPIO DE OEIRAS

Coordenação Geral - Desenvolvimento do Projeto de Lotameamento

DMOTDU
DIREÇÃO MUNICIPAL DE ORDENAMENTO DO TERRITÓRIO E DESENVOLVIMENTO URBANO

Assessoria Técnica na Elaboração do Projeto de Lotameamento

SARAIVA+ASSOCIADOS
25 Years. We are just starting.

Estudo Prévio REDE VÁRIA INFRAESTRUTURAS | Estudo Prévio TRATAMENTO PAISAGÍSTICO DOS ESPAÇOS EXTERIORES

PROFICO | **arqpaís**
CONSULTEIRA DE ENGENHARIA | paisagem e ambiente

Título do Projeto: LOTEAMENTO ESTAÇÃO RADIONAVAL COMANDANTE NUNES RIBEIRO

Localização: ANTIGA ESTAÇÃO RADIONAVAL COMANDANTE NUNES RIBEIRO, UNIÃO DAS FREGUESIAS DE ALGÉS LINDA-A-VELHA E CRUZ QUEBRADA - DAFUNDO, MUNICÍPIO DE OEIRAS

Fase: VERSÃO FINAL DO PROJETO DE LOTEAMENTO

Título: MÉDIA TENSÃO PLANTA - ZONA A

Alterado por: [Nome] | Escala: 1/500

Data: 20 JUNHO 2023 | Número do Desenho: REEEP 0111040

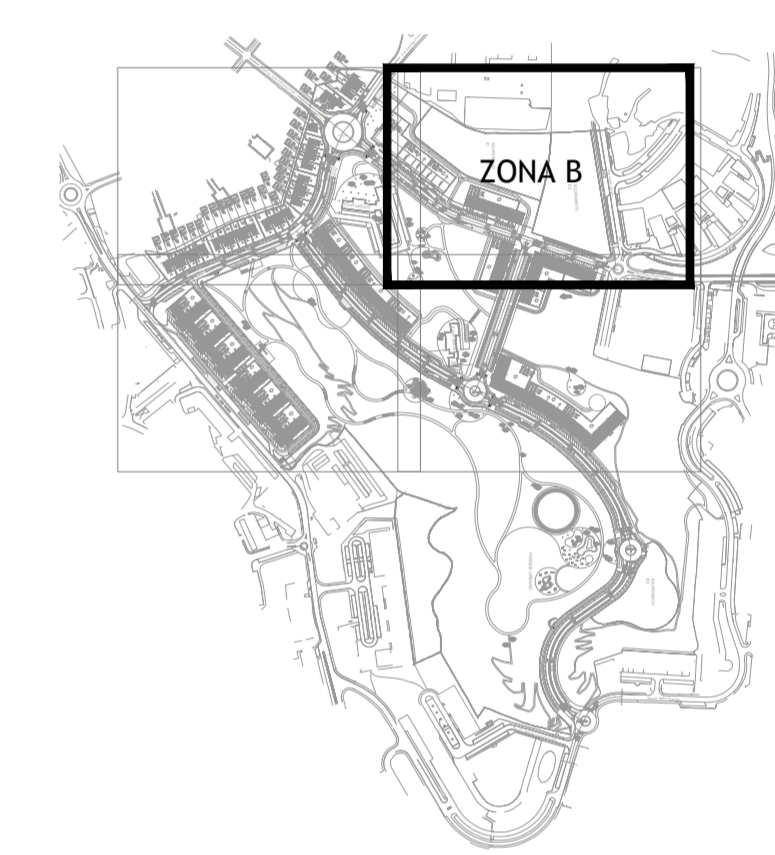
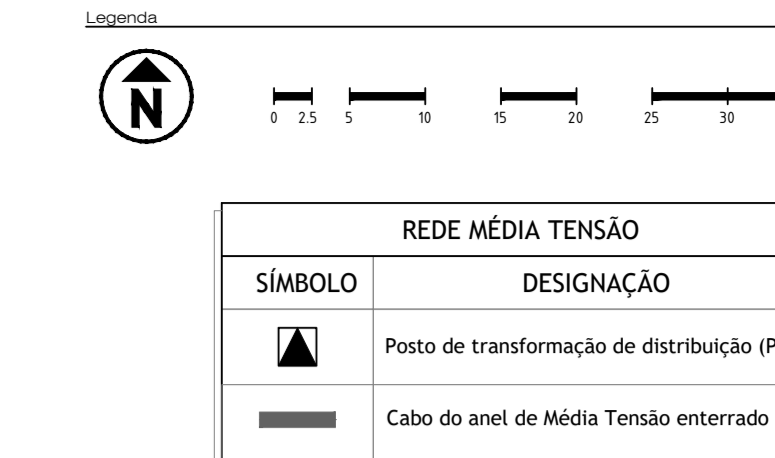
Assessoria Técnica: Jorge Gil Mendes, Eng.º Civil (OE 15181)

POSICIONAMENTO DAS INFRAESTRUTURAS SUBTERRÂNEAS
DISTÂNCIA E PROFUNDIDADE DAS CANALIZAÇÕES SEGUNDO AS LARGURAS DOS PASSEIOS

LARGURA DOS PASSEIOS (metros)	DISTÂNCIAS (metros)			
	A	B	C	D
0,60	0,40	-	-	-
0,70	0,40	-	-	-
0,80	0,40	-	-	-
0,90	0,40	-	-	-
1,00	0,40	0,80	-	-
1,10	0,40	0,80	-	-
1,20	0,40	0,80	-	-
1,30	0,40	0,80	1,10	-
1,40	0,40	0,80	1,10	-
1,50	0,40	0,80	1,10	-
1,60	0,40	0,80	1,10	1,40
1,70	0,40	0,80	1,10	1,40
1,80	0,40	0,80	1,10	1,40
1,90	0,50	0,90	1,30	1,60
2,00	0,50	0,90	1,30	1,60
2,10	0,50	0,90	1,30	1,60
2,20	0,50	0,90	1,40	1,80
2,30	0,50	0,90	1,40	1,80
> 2,40	0,50	0,90	1,40	1,80

PERFIL-TIPO

	PROFUNDIDADE
BT/JP BAIXA TENSÃO / ILUMINAÇÃO PÚBLICA	0,70
TT/CT TRITUBO / CABO TELEFÔNICO (EDP)	0,90
MT MÉDIA TENSÃO 10kV	1,10
A ÁGUA	0,90
G GAS	0,60
T TELEFONES (PT)	1,10



Entidade

IH Instituto da Habitação e da Reabilitação Urbana

OEIRAS VALLEY MUNICÍPIO DE OEIRAS PORTUGAL

Coordenação Geral - Desenvolvimento do Projeto de Loteamento

DMOTDU DIREÇÃO MUNICIPAL DE ORDENAMENTO DO TERRITÓRIO E DESENVOLVIMENTO URBANO

Assessoria Técnica na Elaboração do Projeto de Loteamento

SARAIVA+ASSOCIADOS 25 Years. We are just starting.

Estudo Prévio REDE VIÁRIA INFRAESTRUTURAS

Estudo Prévio TRATAMENTO PAISAGÍSTICO DOS ESPAÇOS EXTERIORES

PROFICO CONSULTORES DE ENGENHARIA

arqpaís paisagem e ambiente

Título do Projeto: LOTEAMENTO ESTAÇÃO RADIONAVAL COMANDANTE NUNES RIBEIRO

Localização: ANTIGA ESTAÇÃO RADIONAVAL COMANDANTE NUNES RIBEIRO, UNIÃO DAS FREGUESIAS DE ALGÉS LINDA-A-VELHA E CRUZ QUEBRADA - DAFUNDO, MUNICÍPIO DE OEIRAS

Fase: VERSÃO FINAL DO PROJETO DE LOTEAMENTO

Título: MÉDIA TENSÃO PLANTA - ZONA B

Alterado por: REE-EP-PL-001 1a001.5.dwg

Ilm - 07/12/2023

Data: 20 JUNHO 2023

Escala: 1/500

Número do Desenho: REE,EP_012040

Assessoria Técnica: Jorge Gil Mendes, Eng.º Civil (OE 15181)

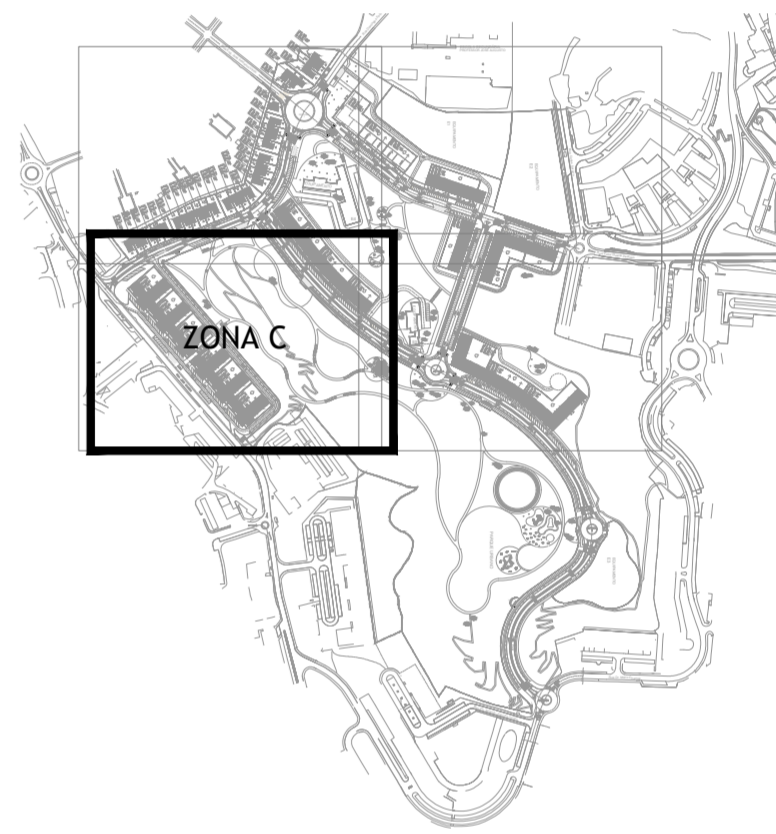
Este projeto é propriedade intelectual dos seus autores. Não poderá, sem a sua autorização, ser reproduzido ou usado para qualquer fim sem a sua autorização. Este documento é propriedade dos serviços de Engenharia ARQPAÍS. É proibida a sua utilização sem a autorização do Conselho de Supervisão de Software Autodesk, Inc.®



Legenda

0 2,5 5 10 15 20 25 30 35 m

SÍMBOLO	DESIGNAÇÃO
	Posto de transformação de distribuição (PTD)
	Cabo do anel de Média Tensão enterrado



Entidade

Coordenação Geral - Desenvolvimento do Projeto de Lotameamento

DMOTDU
DIREÇÃO MUNICIPAL DE ORDENAMENTO DO TERRITÓRIO E DESENVOLVIMENTO URBANO

Assessoria Técnica na Elaboração do Projeto de Lotameamento

SARAIVA+ASSOCIADOS
25 Years. We are just starting.

Estudo Prévio REDE VIÁRIA INFRAESTRUTURAS

Estudo Prévio TRATAMENTO PAISAGÍSTICO DOS ESPAÇOS EXTERIORES

PROFICO CONSULTORES DE ENGENHARIA

arqpaís paisagem e ambiente

Título do Projeto: LOTEAMENTO ESTAÇÃO RADIONAVAL COMANDANTE NUNES RIBEIRO

Localização: ANTIGA ESTAÇÃO RADIONAVAL COMANDANTE NUNES RIBEIRO, UNIÃO DAS FREGUESIAS DE ALGÉS LINDA-A-VELHA E CRUZ QUEBRADA - DAFUNDO, MUNICÍPIO DE OEIRAS

Fase: VERSÃO FINAL DO PROJETO DE LOTEAMENTO

Título: MÉDIA TENSÃO PLANTA - ZONA C

Alterado por: REE-EF-PL-001-1a001.5.dwg
Data: 20 JUNHO 2023

Escala: 1/500

Número do Desenho: REE-EF-PL-001-1a001.5

Revisão: 01, 3, 0, 4, 0

Assessoria Técnica: Jorge Gil Mendes, Eng.º Civil (OE 15181)

Este projeto é propriedade intelectual de Saraiva+Associados, Lda. Todos os direitos reservados. Não é permitida a reprodução total ou parcial deste projeto sem a autorização expressa da Saraiva+Associados, Lda. Este projeto foi desenvolvido com o auxílio do software AUTOCAD. Agradecemos a licenciatura de acordo com o "Contrato de Licença de Software Autodesk" da Autodesk, Inc.®

POSICIONAMENTO DAS INFRAESTRUTURAS SUBTERRÂNEAS

DISTÂNCIA E PROFUNDIDADE DAS CANALIZAÇÕES SEGUNDO AS LARGURAS DOS PASSEIOS

LARGURA DOS PASSEIOS (metros)	DISTÂNCIAS (metros)			
	A	B	C	D
0,60	0,40	-	-	-
0,70	0,40	-	-	-
0,80	0,40	-	-	-
0,90	0,40	-	-	-
1,00	0,40	0,80	-	-
1,10	0,40	0,80	-	-
1,20	0,40	0,80	-	-
1,30	0,40	0,80	1,10	-
1,40	0,40	0,80	1,10	-
1,50	0,40	0,80	1,10	-
1,60	0,40	0,80	1,10	1,40
1,70	0,40	0,80	1,10	1,40
1,80	0,40	0,80	1,10	1,40
1,90	0,50	0,90	1,30	1,60
2,00	0,50	0,90	1,30	1,60
2,10	0,50	0,90	1,30	1,60
2,20	0,50	0,90	1,40	1,80
2,30	0,50	0,90	1,40	1,80
≥ 2,40	0,50	0,90	1,40	1,80

PERFIL-TIPO

	PROFUNDIDADE
BT/PI BAIXA TENSÃO / ILUMINAÇÃO PÚBLICA	0,70
TT/CT TRILIBRO / CABO TELEFÓNICO (EDP)	0,90
MT MÉDIA TENSÃO 10KV	1,10
A ÁGUA	0,90
G GÁS	0,50
T TELEFONES (PT)	1,10

Legenda

REDE MÉDIA TENSÃO	
SÍMBOLO	DESIGNAÇÃO
	Posto de transformação de distribuição (PTD)
	Cabo do anel de Média Tensão enterrado

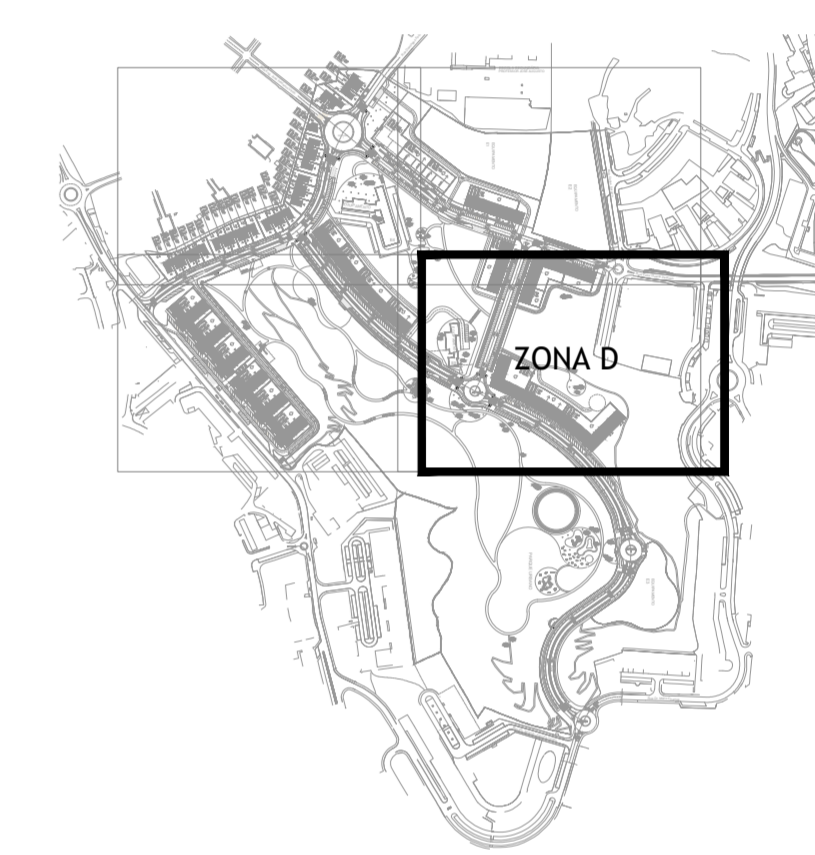
POSICIONAMENTO DAS INFRAESTRUTURAS SUBTERRÂNEAS

DISTÂNCIA E PROFUNDIDADE DAS CANALIZAÇÕES SEGUNDO AS LARGURAS DOS PASSEIOS

LARGURA DOS PASSEIOS (metros)	DISTÂNCIAS (metros)			
	A	B	C	D
0,60	0,40	-	-	-
0,70	0,40	-	-	-
0,80	0,40	-	-	-
0,90	0,40	-	-	-
1,00	0,40	0,80	-	-
1,10	0,40	0,80	-	-
1,20	0,40	0,80	-	-
1,30	0,40	0,80	1,10	-
1,40	0,40	0,80	1,10	-
1,50	0,40	0,80	1,10	-
1,60	0,40	0,80	1,10	1,40
1,70	0,40	0,80	1,10	1,40
1,80	0,40	0,80	1,10	1,40
1,90	0,50	0,90	1,30	1,60
2,00	0,50	0,90	1,30	1,60
2,10	0,50	0,90	1,30	1,60
2,20	0,50	0,90	1,40	1,80
2,30	0,50	0,90	1,40	1,80
> 2,40	0,50	0,90	1,40	1,80

PERFIL-TIPO

	PROFUNDIDADE
BT/PT BAIXA TENSÃO / ILUMINAÇÃO PÚBLICA	0,70
TT/CT TUBO / CABO TELEFÓNICO (EDP)	0,90
MT MÉDIA TENSÃO 10kV	1,10
A ÁGUA	0,90
G GÁS	0,60
T TELEFONES (PT)	1,10



Entidade

Coordenação Geral - Desenvolvimento do Projeto de Lotameamento

Assessoria Técnica na Elaboração do Projeto de Lotameamento

Estudo Prévio REDE VIÁRIA INFRAESTRUTURAS

Estudo Prévio TRATAMENTO PAISAGÍSTICO DOS ESPAÇOS EXTERIORES

Título do Projeto: LOTEAMENTO ESTAÇÃO RADIONAVAL COMANDANTE NUNES RIBEIRO

Localização: ANTIGA ESTAÇÃO RADIONAVAL COMANDANTE NUNES RIBEIRO, UNIÃO DAS FREGUESIAS DE ALGÉS LINDA-A-VELHA E CRUZ QUEBRADA - DAFUNDO, MUNICÍPIO DE OEIRAS

Fase: VERSÃO FINAL DO PROJETO DE LOTEAMENTO

Título: MÉDIA TENSÃO PLANTA - ZONA D

Alterado por: REE-EP-PL-001_1a001.5.dwg

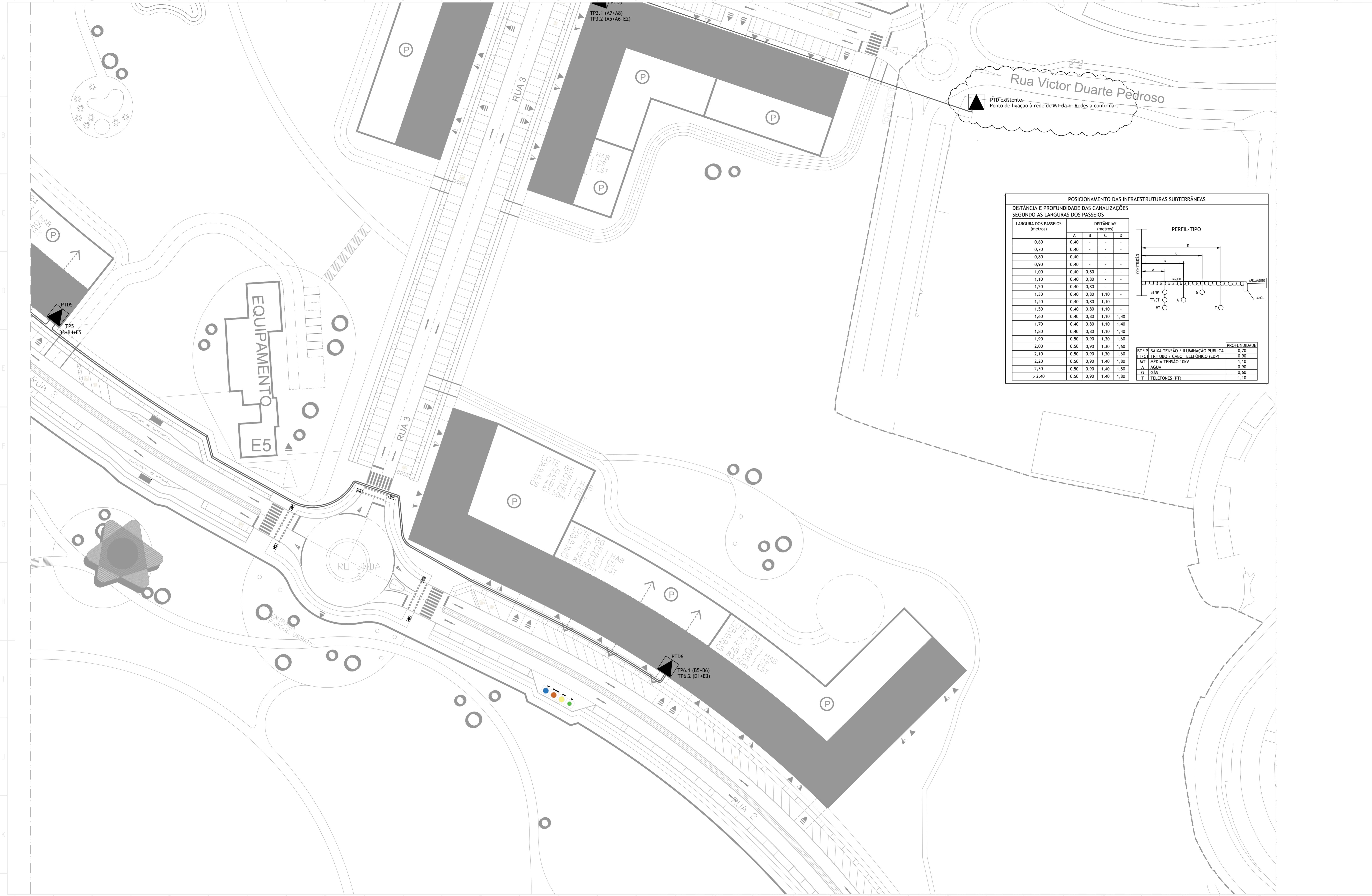
Data: 20 JUNHO 2023

Escala: 1/500

Número do Desenho: REE,EP_014040

Assessoria Técnica: Jorge Gil Mendes, Eng.º Cif.º (OE 15181)

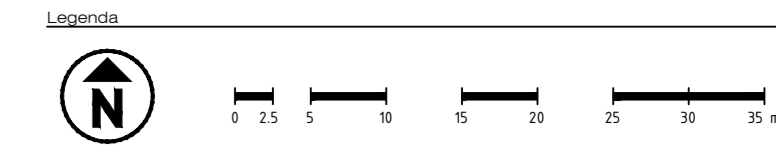
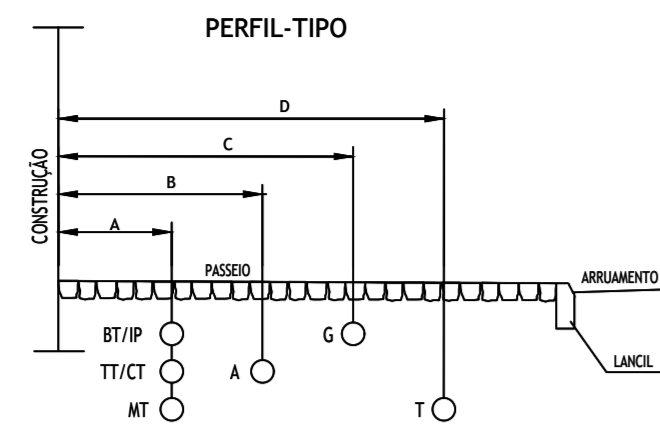
Este projeto é propriedade intelectual de saraiva+associados, sendo permitida a sua utilização em qualquer meio desde que seja atribuído o crédito de origem ao autor. Este documento foi desenvolvido com o auxílio do software AUTOCAD, desenvolvido e licenciado de acordo com o "Contrato de Licença de Software Autodesk" da Autodesk, Inc.®



POSICIONAMENTO DAS INFRAESTRUTURAS SUBTERRÂNEAS
DISTÂNCIA E PROFUNDIDADE DAS CANALIZAÇÕES SEGUNDO AS LARGURAS DOS PASSEIOS

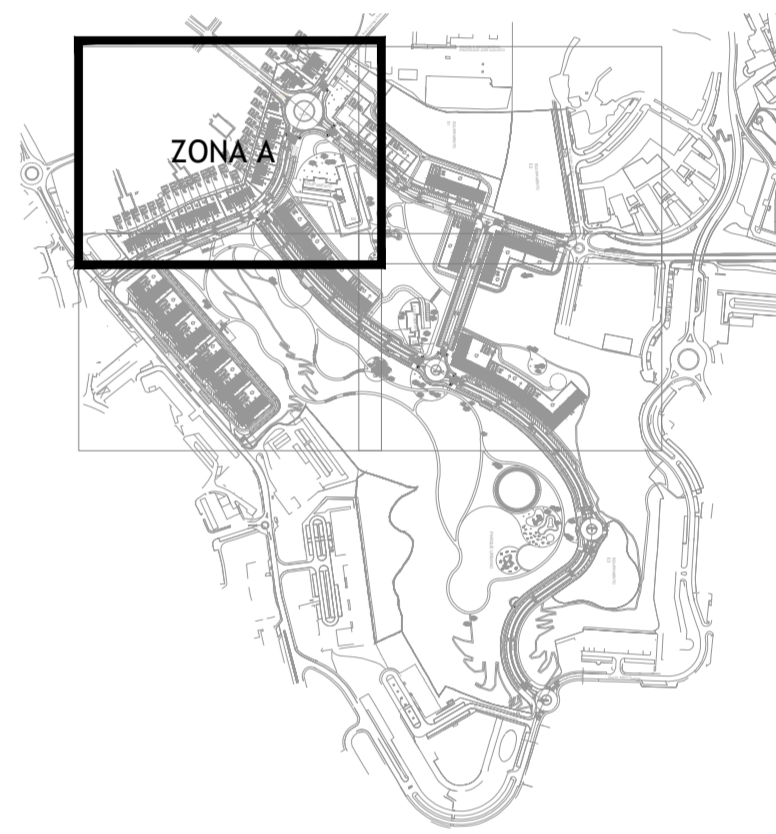
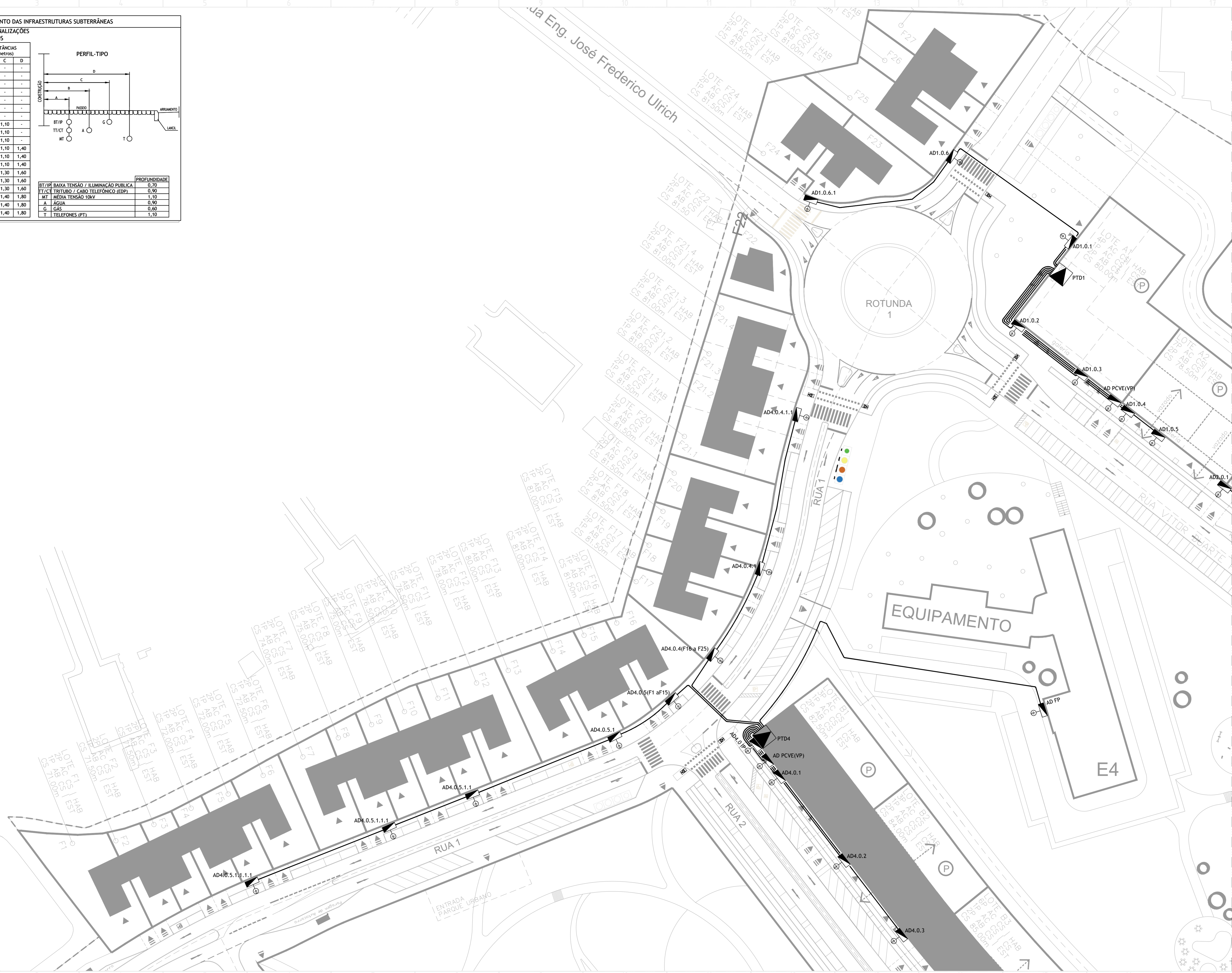
LARGURA DOS PASSEIOS (metros)	DISTÂNCIAS (metros)			
	A	B	C	D
0,60	0,40	-	-	-
0,70	0,40	-	-	-
0,80	0,40	-	-	-
0,90	0,40	-	-	-
1,00	0,40	0,80	-	-
1,10	0,40	0,80	-	-
1,20	0,40	0,80	-	-
1,30	0,40	0,80	1,10	-
1,40	0,40	0,80	1,10	-
1,50	0,40	0,80	1,10	-
1,60	0,40	0,80	1,10	1,40
1,70	0,40	0,80	1,10	1,40
1,80	0,40	0,80	1,10	1,40
1,90	0,40	0,80	1,10	1,40
2,00	0,50	0,90	1,30	1,60
2,10	0,50	0,90	1,30	1,60
2,20	0,50	0,90	1,40	1,80
2,30	0,50	0,90	1,40	1,80
>2,40	0,50	0,90	1,40	1,80

	PROFUNDIDADE	
BT/PI	BAIXA TENSÃO / ILUMINAÇÃO PÚBLICA	0,70
TT/C	TUBULO / CABO TELEFÓNICO (EDPI)	0,90
MT	MÉDIA TENSÃO (TAV)	1,10
A	ÁGUA	0,90
G	GÁS	0,60
T	TELEFONES (PT)	1,10



REDE BAIXA TENSÃO

SÍMBOLO	DESIGNAÇÃO
	Posto de transformação
	Armário de distribuição número e do posto de transformação x
	Canalização elétrica enterrada, da rede de baixa tensão, constituída por cabo do tipo LVAV (BT, enterrado em vala)



Entidade

Instituto da Habitação e da Reabilitação Urbana

MUNICÍPIO DE OEIRAS PORTUGAL

Coordenação Geral - Desenvolvimento do Projeto de Loteamento

DIREÇÃO MUNICIPAL DE ORDENAMENTO DO TERRITÓRIO E DESENVOLVIMENTO URBANO

Assessoria Técnica na Elaboração do Projeto de Loteamento

SARAIVA+ASSOCIADOS
25 Years. We are just starting.

Estudo Prévio REDE VIÁRIA INFRAESTRUTURAS

Estudo Prévio TRATAMENTO PAISAGÍSTICO DOS ESPAÇOS EXTERIORES

ASSOCIADOS DE ENGENHARIA

paisagem e ambiente

Título do Projecto: LOTEAMENTO ESTAÇÃO RADIONAVAL COMANDANTE NUNES RIBEIRO

Localização: ANTIGA ESTAÇÃO RADIONAVAL COMANDANTE NUNES RIBEIRO, UNIÃO DAS FREGUESIAS DE ALGÉS LINDA-A-VELHA E CRUZ QUEBRADA - DAFUNDO, MUNICÍPIO DE OEIRAS

Fase: VERSÃO FINAL DO PROJETO DE LOTEAMENTO

Título: BAIXA TENSÃO PLANTA - ZONA A

Elaborado por: REE-EP-FE-002 1a002.5.dwg

Ilm - 07152023

Data: 20 JUNHO 2023

Escala: 1/500

Número do Desenho: REE-EP-0211040

Assessoria Técnica: Jorge Gil Mendes, Eng.º Cif.º (OE 15181)

POSICIONAMENTO DAS INFRAESTRUTURAS SUBTERRÂNEAS

DISTÂNCIA E PROFUNDIDADE DAS CANALIZAÇÕES SEGUNDO AS LARGURAS DOS PASSEIOS

LARGURA DOS PASSEIOS (metros)	DISTÂNCIAS (metros)			
	A	B	C	D
0,60	0,40	-	-	-
0,70	0,40	-	-	-
0,80	0,40	-	-	-
0,90	0,40	-	-	-
1,00	0,40	0,80	-	-
1,10	0,40	0,80	-	-
1,20	0,40	0,80	-	-
1,30	0,40	0,80	1,10	-
1,40	0,40	0,80	1,10	-
1,50	0,40	0,80	1,10	-
1,60	0,40	0,80	1,10	1,40
1,70	0,40	0,80	1,10	1,40
1,80	0,40	0,80	1,10	1,40
1,90	0,50	0,90	1,30	1,60
2,00	0,50	0,90	1,30	1,60
2,10	0,50	0,90	1,30	1,60
2,20	0,50	0,90	1,40	1,80
2,30	0,50	0,90	1,40	1,80
> 2,40	0,50	0,90	1,40	1,80

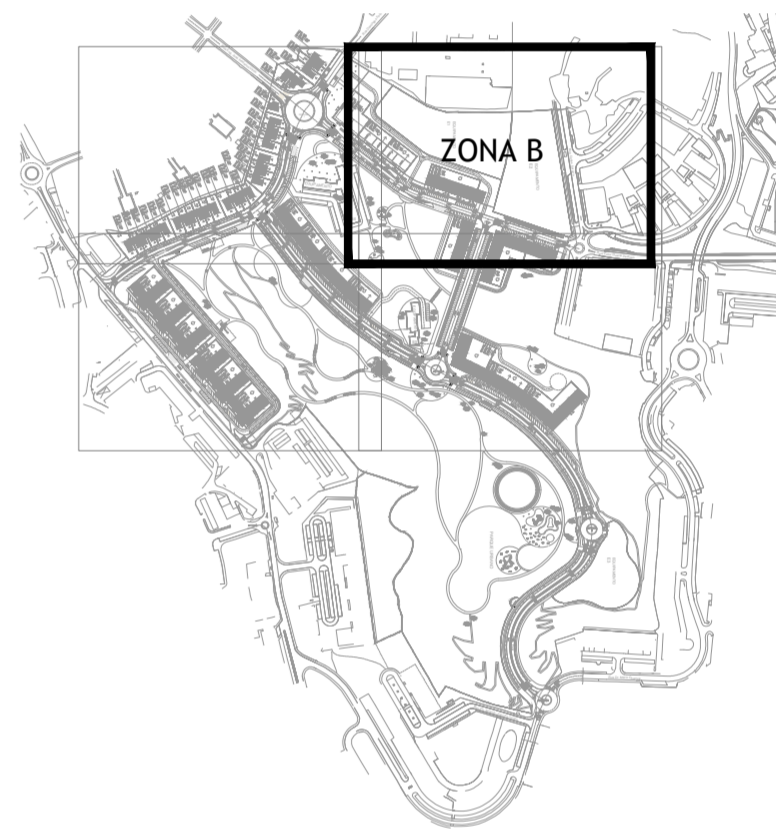
PERFIL-TIPO

	PROFUNDIDADE	
BT/IP	BAIXA TENSÃO / ILUMINAÇÃO PÚBLICA	0,70
TT/CT	TRITUBO / CABO TELEFÔNICO (EDP)	0,90
MT	MÉDIA TENSÃO 10kV	1,10
A	ÁGUA	0,90
G	GÁS	0,60
T	TELEFONES (PT)	1,10

Legenda

REDE BAIXA TENSÃO

SÍMBOLO	DESIGNAÇÃO
	Posto de transformação
	Armário de distribuição número e do posto de transformação x
	Canalização elétrica enterrada, da rede de baixa tensão, constituída por cabo do tipo LVAV (BT, enterrado em vala)



Entidade

MUNICÍPIO DE OEIRAS

Coordenação Geral - Desenvolvimento do Projeto de Loteamento

DMOTDU
DIREÇÃO MUNICIPAL DE ORDENAMENTO DO TERRITÓRIO E DESENVOLVIMENTO URBANO

Assessoria Técnica na Elaboração do Projeto de Loteamento

SARAIVA+ASSOCIADOS
25 Years. We are just starting.

Estudo Prévio REDE VIÁRIA INFRAESTRUTURAS

Estudo Prévio TRATAMENTO PAISAGÍSTICO DOS ESPAÇOS EXTERIORES

paísagem e ambiente

Título do Projeto: LOTEAMENTO ESTAÇÃO RADIONAVAL COMANDANTE NUNES RIBEIRO

Localização: ANTIGA ESTAÇÃO RADIONAVAL COMANDANTE NUNES RIBEIRO, UNIÃO DAS FREGUESIAS DE ALGÉS LINDA-A-VELHA E CRUZ QUEBRADA - DAFUNDO, MUNICÍPIO DE OEIRAS

Fase: VERSÃO FINAL DO PROJETO DE LOTEAMENTO

Título: BAIXA TENSÃO PLANTA - ZONA B

Alterado por: RRE-EP-002-1a002.5.dwg

Data: 20 JUNHO 2023

Escala: 1/500

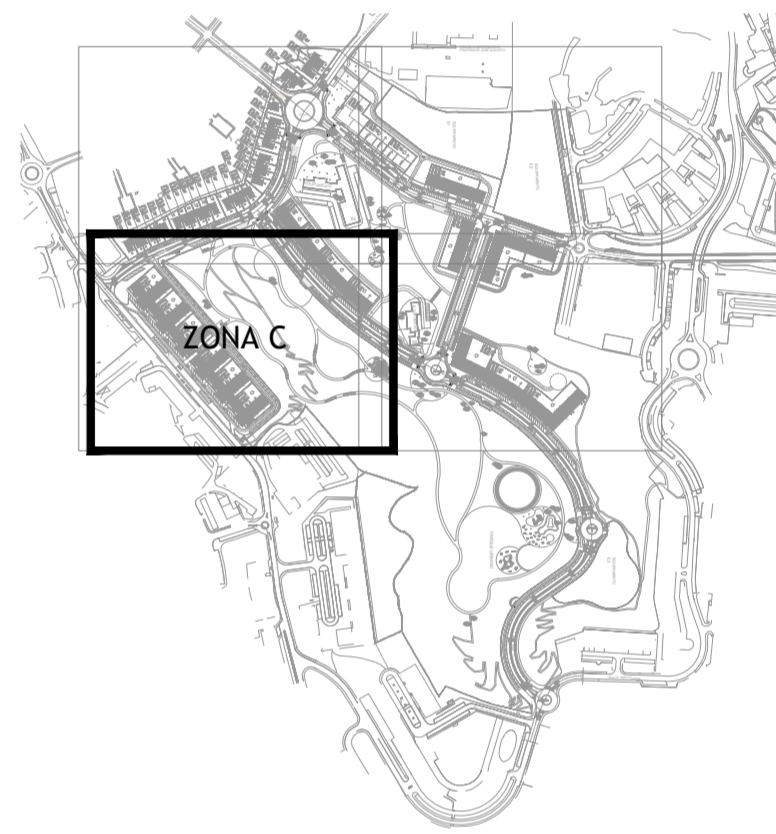
Número do Desenho: RRE-EP-022040

Assessoria Técnica: Jorge Gil Mendes, Eng.º Civil (OE 15181)



Legenda

SÍMBOLO	DESIGNAÇÃO
	Posto de transformação
	Armário de distribuição número y do posto de transformação x
	Canalização eléctrica enterrada, da rede de baixa tensão, constituída por cabo do tipo LVAV (BT, enterrado em vala)



Entidade

Instituto de Habitação e da Reabilitação Urbana

MUNICÍPIO DE OEIRAS

Coordenação Geral - Desenvolvimento do Projeto de Loteamento

DMOTDU
DIREÇÃO MUNICIPAL DE ORDENAMENTO DO TERRITÓRIO E DESENVOLVIMENTO URBANO

Assessoria Técnica na Elaboração do Projeto de Loteamento

SARAIVA+ASSOCIADOS
25 Years. We are just starting.

Estudo Prévio REDE VIÁRIA INFRAESTRUTURAS

Estudo Prévio TRATAMENTO PAISAGÍSTICO DOS ESPAÇOS EXTERIORES

PROFICO
CONSTRUTORES DE EXPERTISE

arqpaís
paisagem e ambiente

Título do Projeto: LOTEAMENTO ESTAÇÃO RADIONAVAL COMANDANTE NUNES RIBEIRO

Localização: ANTIGA ESTAÇÃO RADIONAVAL COMANDANTE NUNES RIBEIRO, UNIÃO DAS FREGUESIAS DE ALGÉS LINDA-A-VELHA E CRUZ QUEBRADA - DAFUNDO, MUNICÍPIO DE OEIRAS

Fase: VERSÃO FINAL DO PROJETO DE LOTEAMENTO

Título: BAIXA TENSÃO PLANTA - ZONA C

Alterado por: REE/EP-PL-002 1a002.5.dwg
Data: 20 JUNHO 2023

Desenho: REE/EP-PL-002 1a002.5.dwg
Escala: 1/500

Número do Desenho: REE/EP-PL-002 1a002.5.dwg
Revisão: 0, 2, 3, 4, 0

Assessoria Técnica: Jorge Gil Mendes, Eng.º Civil (OE 15181)

Este projeto é propriedade intelectual da SARAIVA ASSOCIADOS, Lda. Qualquer reprodução ou utilização não autorizada sem o consentimento escrito da SARAIVA ASSOCIADOS, Lda. é proibida. Este projeto foi desenvolvido com o auxílio do software AUTOCAD 2023 desenvolvido e licenciado em conformidade com o "Contrato de Licença de Software Autodesk" da Autodesk, Inc.®

POSICIONAMENTO DAS INFRAESTRUTURAS SUBTERRÂNEAS

DISTÂNCIA E PROFUNDIDADE DAS CANALIZAÇÕES SEGUNDO AS LARGURAS DOS PASSEIOS

LARGURA DOS PASSEIOS (metros)	DISTÂNCIAS (metros)			
	A	B	C	D
0,60	0,40	-	-	-
0,70	0,40	-	-	-
0,80	0,40	-	-	-
0,90	0,40	-	-	-
1,00	0,40	0,80	-	-
1,10	0,40	0,80	-	-
1,20	0,40	0,80	-	-
1,30	0,40	0,80	1,10	-
1,40	0,40	0,80	1,10	-
1,50	0,40	0,80	1,10	-
1,60	0,40	0,80	1,10	1,40
1,70	0,40	0,80	1,10	1,40
1,80	0,40	0,80	1,10	1,40
1,90	0,50	0,90	1,30	1,60
2,00	0,50	0,90	1,30	1,60
2,10	0,50	0,90	1,30	1,60
2,20	0,50	0,90	1,40	1,80
2,30	0,50	0,90	1,40	1,80
≥ 2,40	0,50	0,90	1,40	1,80

PERFIL-TIPO

	PROFUNDIDADE
BT/PI BAIXA TENSÃO / ILUMINAÇÃO PÚBLICA	0,70
TI/CT TRILHO / CABO TELEFÓNICO (EDP)	0,90
MT MÉDIA TENSÃO 10KV	1,10
A ÁGUA	0,90
G GÁS	0,50
T TELEFONES (PT)	1,10

Legenda

SÍMBOLO	DESIGNAÇÃO
	Posto de transformação
	Armário de distribuição número y do posto de transformação x
	Canalização eléctrica enterrada, da rede de baixa tensão, constituída por cabo do tipo LVAV (BT, enterrado em vala)

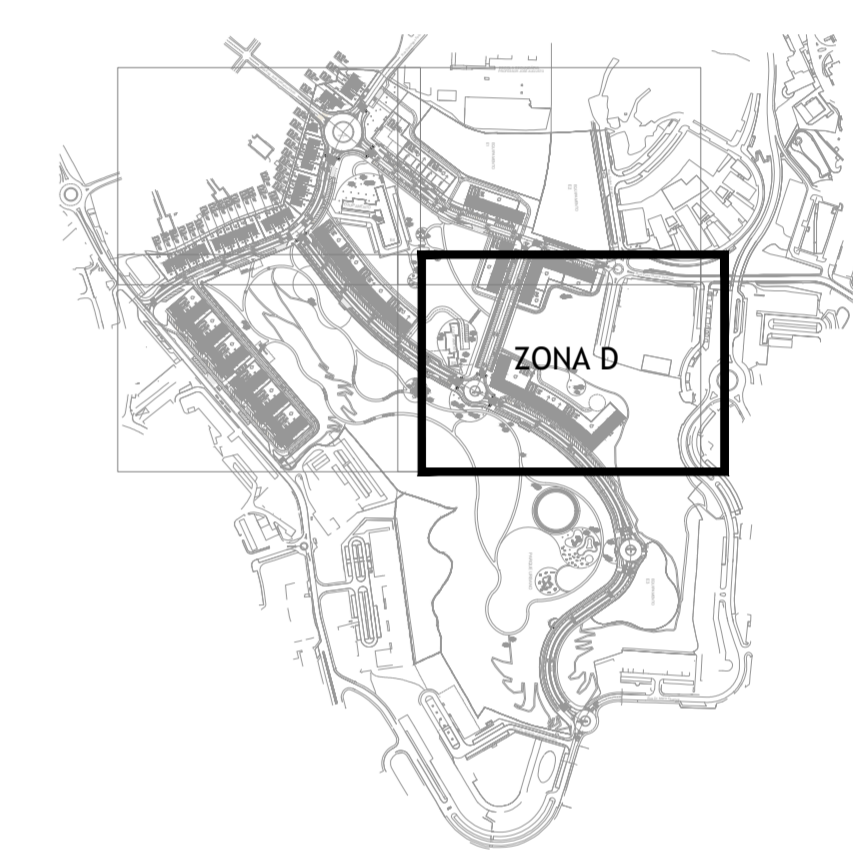
POSICIONAMENTO DAS INFRAESTRUTURAS SUBTERRÂNEAS

DISTÂNCIA E PROFUNDIDADE DAS CANALIZAÇÕES SEGUNDO AS LARGURAS DOS PASSEIOS

LARGURA DOS PASSEIOS (metros)	DISTÂNCIAS (metros)			
	A	B	C	D
0,60	0,40	-	-	-
0,70	0,40	-	-	-
0,80	0,40	-	-	-
0,90	0,40	-	-	-
1,00	0,40	0,80	-	-
1,10	0,40	0,80	-	-
1,20	0,40	0,80	-	-
1,30	0,40	0,80	1,10	-
1,40	0,40	0,80	1,10	-
1,50	0,40	0,80	1,10	-
1,60	0,40	0,80	1,10	1,40
1,70	0,40	0,80	1,10	1,40
1,80	0,40	0,80	1,10	1,40
1,90	0,50	0,90	1,30	1,60
2,00	0,50	0,90	1,30	1,60
2,10	0,50	0,90	1,30	1,60
2,20	0,50	0,90	1,40	1,80
2,30	0,50	0,90	1,40	1,80
> 2,40	0,50	0,90	1,40	1,80

PERFIL-TIPO

	PROFUNDIDADE
BT/TP BAIXA TENSÃO / ILUMINAÇÃO PÚBLICA	0,70
TT/CT FIBRILHO / CABO TELEFÓNICO (EDP)	0,90
MT - MÉDIA TENSÃO 10kV	1,10
A - ÁGUA	0,90
G - GÁS	0,60
T - TELEFONES (PT)	1,10



Entidade

Instituto da Habitação e da Reabilitação Urbana

MUNICÍPIO DE OEIRAS PORTUGAL

Coordenação Geral - Desenvolvimento do Projeto de Loteamento

DIREÇÃO MUNICIPAL DE ORDENAMENTO DO TERRITÓRIO E DESENVOLVIMENTO URBANO

Assessoria Técnica na Elaboração do Projeto de Loteamento

SARAIVA+ASSOCIADOS
25 Years. We are just starting.

Estudo Prévio REDE VIÁRIA INFRAESTRUTURAS

Estudo Prévio TRATAMENTO PAISAGÍSTICO DOS ESPAÇOS EXTERIORES

CONSULTORES DE ENGENHARIA

paisagem e ambiente

Título do Projecto: LOTEAMENTO ESTAÇÃO RADIONAVAL COMANDANTE NUNES RIBEIRO

Localização: ANTIGA ESTAÇÃO RADIONAVAL COMANDANTE NUNES RIBEIRO, UNIÃO DAS FREGUESIAS DE ALGÉS LINDA-A-VELHA E CRUZ QUEBRADA - DAFUNDO, MUNICÍPIO DE OEIRAS

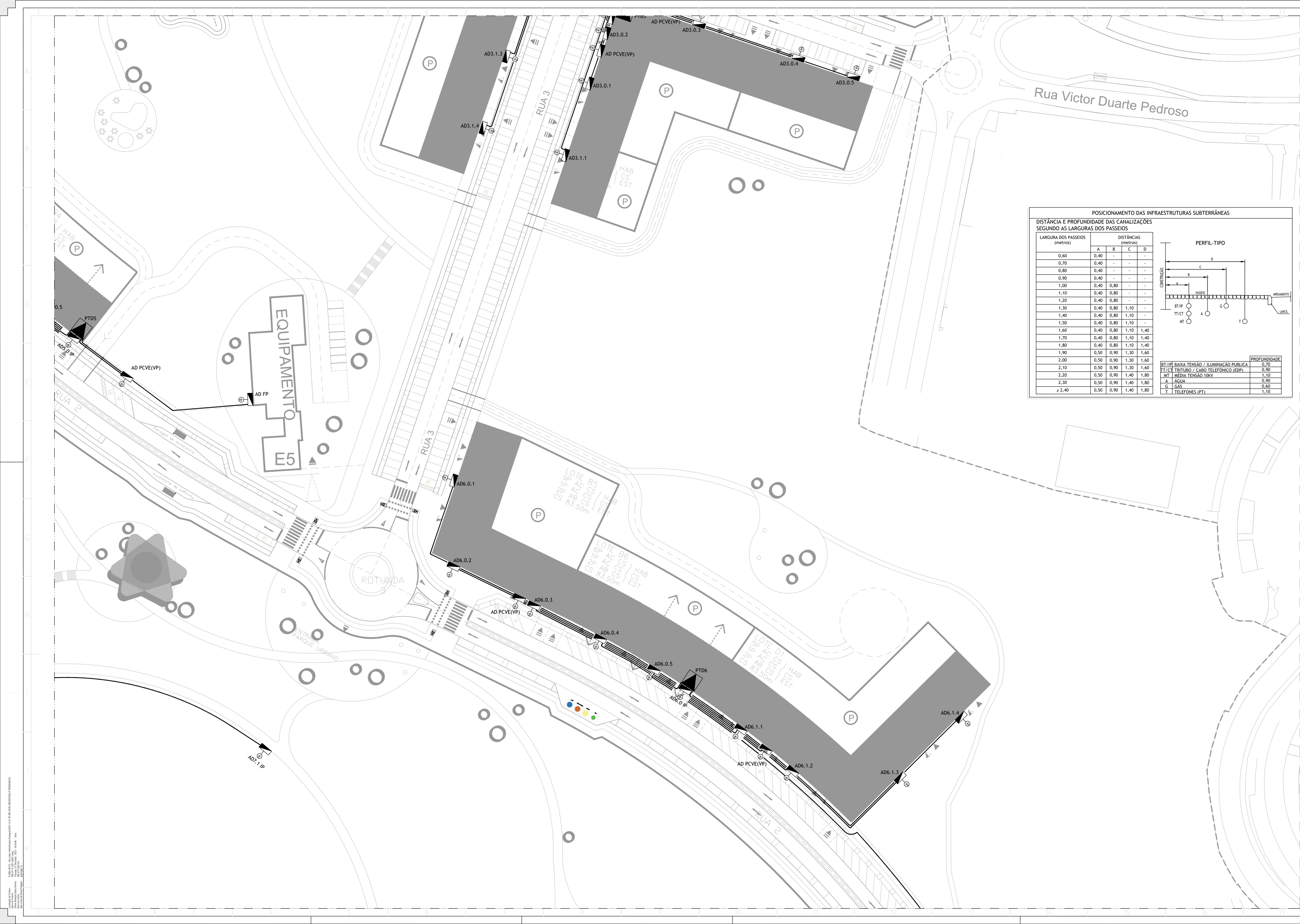
Fase: VERSÃO FINAL DO PROJETO DE LOTEAMENTO

Título: BAIXA TENSÃO PLANTA - ZONA D

Alterado por: Filemora REE-EP-PL-002 1a002.5.dwg
Data: 20 JUNHO 2023
Escala: 1/500

Número do Desenho: REE,EP_024040

Assessoria Técnica: Jorge Gil Mendes, Eng.º Cif (OE 15181)

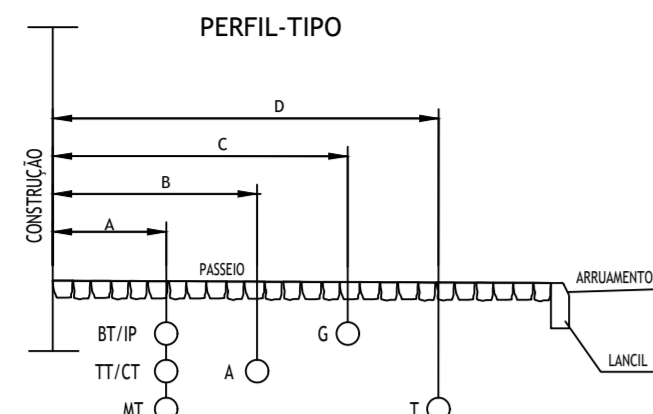


POSICIONAMENTO DAS INFRAESTRUTURAS SUBTERRÂNEAS

DISTÂNCIA E PROFUNDIDADE DAS CANALIZAÇÕES SEGUNDO AS LARGURAS DOS PASSEIOS

LARGURA DOS PASSEIOS (metros)	DISTÂNCIAS (metros)			
	A	B	C	D
0,60	0,40	-	-	-
0,70	0,40	-	-	-
0,80	0,40	-	-	-
0,90	0,40	-	-	-
1,00	0,40	0,80	-	-
1,10	0,40	0,80	-	-
1,20	0,40	0,80	-	-
1,30	0,40	0,80	1,10	-
1,40	0,40	0,80	1,10	-
1,50	0,40	0,80	1,10	-
1,60	0,40	0,80	1,10	1,40
1,70	0,40	0,80	1,10	1,40
1,80	0,40	0,80	1,10	1,40
1,90	0,50	0,90	1,30	1,60
2,00	0,50	0,90	1,30	1,60
2,10	0,50	0,90	1,30	1,60
2,20	0,50	0,90	1,40	1,80
2,30	0,50	0,90	1,40	1,80
≥ 2,40	0,50	0,90	1,40	1,80

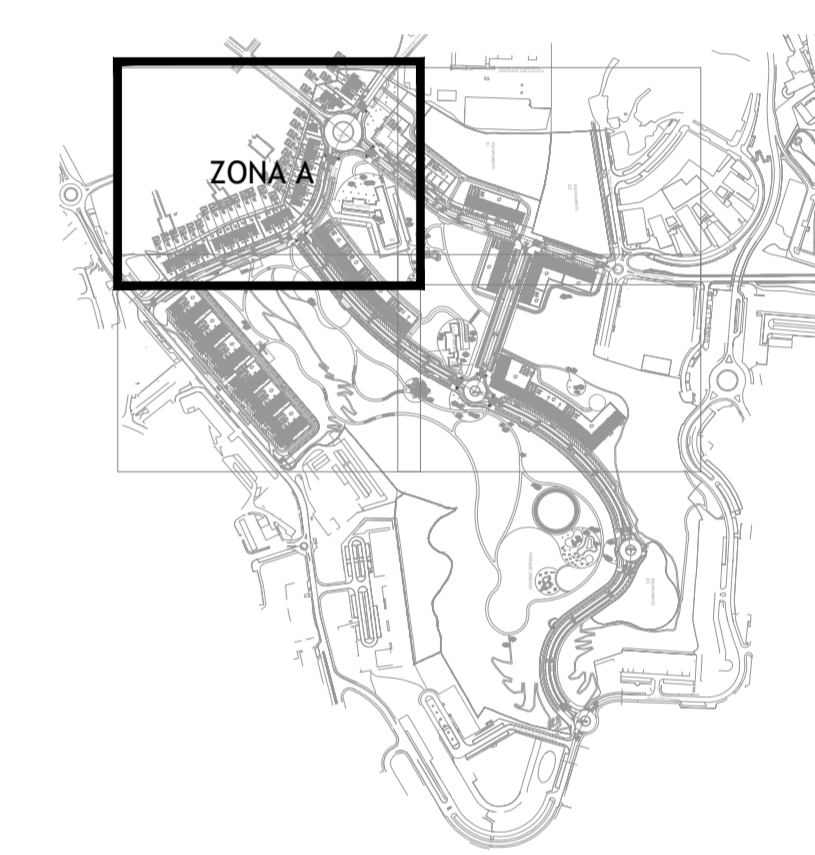
	PROFUNDIDADE
BT/TP - BAIXA TENSÃO / ILUMINAÇÃO PÚBLICA	0,70
TT/C - TRILHO / CABO TELEFÓNICO (EDP)	0,90
MT - MÉDIA TENSÃO 10KV	1,10
A - ÁGUA	0,90
G - GÁS	0,60
T - TELEFONES (PT)	1,10



Legenda

REDE MÉDIA TENSÃO

SÍMBOLO	DESIGNAÇÃO
	Posto de transformação de distribuição (PTD)
	Caixa de vista de MT e BT com a inscrição "Cabos Eléctricos"



Entidade

Coordenação Geral - Desenvolvimento do Projeto de Loteamento

DMOTDU
DIREÇÃO MUNICIPAL DE ORDENAMENTO DO TERRITÓRIO E DESENVOLVIMENTO URBANO

Assessoria Técnica na Elaboração do Projeto de Loteamento

SARAIVA+ASSOCIADOS
25 Years. We are just starting.

Estudo Prévio REDE VIÁRIA, INFRAESTRUTURAS / **Estudo Prévio TRATAMENTO PAISAGÍSTICO DOS ESPAÇOS EXTERIORES**

PROFICO / **arqpaís**

Título do Projeto: LOTEAMENTO ESTAÇÃO RADIONAVAL COMANDANTE NUNES RIBEIRO

Localização: ANTIGA ESTAÇÃO RADIONAVAL COMANDANTE NUNES RIBEIRO, UNIÃO DAS FREGUESIAS DE ALGÉS LINDA-A-VELHA E CRUZ QUEBRADA - DAFUNDO, MUNICÍPIO DE OEIRAS

Fase: VERSÃO FINAL DO PROJETO DE LOTEAMENTO

Título: REDE DE TUBAGEM PLANTA - ZONA A

Alterado por: **FEEL** / **FEEL**

Data: 20 JUNHO 2023 / **Escala:** 1/500

Número do Desenho: **REEEP** / **0,31,04,0**

Assessoria Técnica: Jorge Gil Mendes, Eng.º Civil (OE 15181)



POSICIONAMENTO DAS INFRAESTRUTURAS SUBTERRÂNEAS

DISTÂNCIA E PROFUNDIDADE DAS CANALIZAÇÕES SEGUNDO AS LARGURAS DOS PASSEIOS

LARGURA DOS PASSEIOS (metros)	DISTÂNCIAS (metros)			
	A	B	C	D
0,60	0,40	-	-	-
0,70	0,40	-	-	-
0,80	0,40	-	-	-
0,90	0,40	-	-	-
1,00	0,40	0,80	-	-
1,10	0,40	0,80	-	-
1,20	0,40	0,80	-	-
1,30	0,40	0,80	1,10	-
1,40	0,40	0,80	1,10	-
1,50	0,40	0,80	1,10	-
1,60	0,40	0,80	1,10	1,40
1,70	0,40	0,80	1,10	1,40
1,80	0,40	0,80	1,10	1,40
1,90	0,50	0,90	1,30	1,60
2,00	0,50	0,90	1,30	1,60
2,10	0,50	0,90	1,30	1,60
2,20	0,50	0,90	1,40	1,80
2,30	0,50	0,90	1,40	1,80
> 2,40	0,50	0,90	1,40	1,80

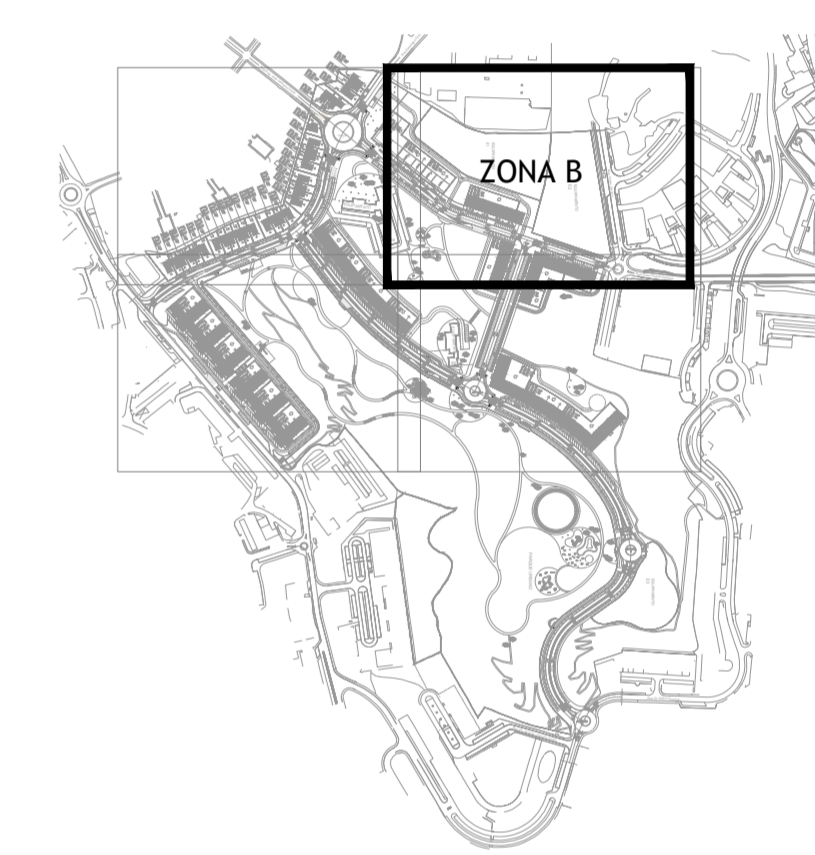
PERFIL-TIPO

	PROFUNDIDADE
BT/JP BAIXA TENSÃO / ILUMINAÇÃO PÚBLICA	0,70
TT/CT TRITUBO / CABO TELEFÔNICO (EDP)	0,90
MT MÉDIA TENSÃO 10kV	1,10
A ÁGUA	0,90
G GAS	0,60
T TELEFONES (PT)	1,10

Legenda

REDE MÉDIA TENSÃO

SÍMBOLO	DESIGNAÇÃO
	Posto de transformação de distribuição (PTD)
	Caixa de visita de MT e BT com a inscrição "Cabos Eléctricos"



Entidade

Coordenação Geral - Desenvolvimento do Projeto de Loteamento

DMOTDU
DIREÇÃO MUNICIPAL DE ORDENAMENTO DO TERRITÓRIO E DESENVOLVIMENTO URBANO

Assessoria Técnica na Elaboração do Projeto de Loteamento

SARAIVA+ASSOCIADOS
25 Years. We are just starting.

Estudo Prévio REDE VIÁRIA E INFRAESTRUTURAS | Estudo Prévio TRATAMENTO PAISAGÍSTICO DOS ESPAÇOS EXTERIORES

PROFICO CONSULTORES DE ARQUITECTURA | **arqpaís** paisagem e ambiente

Título do Projecto: LOTEAMENTO ESTAÇÃO RADIONAVAL COMANDANTE NUNES RIBEIRO

Localização: ANTIGA ESTAÇÃO RADIONAVAL COMANDANTE NUNES RIBEIRO, UNIÃO DAS FREGUESIAS DE ALGÉS LINDA-A-VELHA E CRUZ QUEBRADA - DAFUNDO, MUNICÍPIO DE OEIRAS

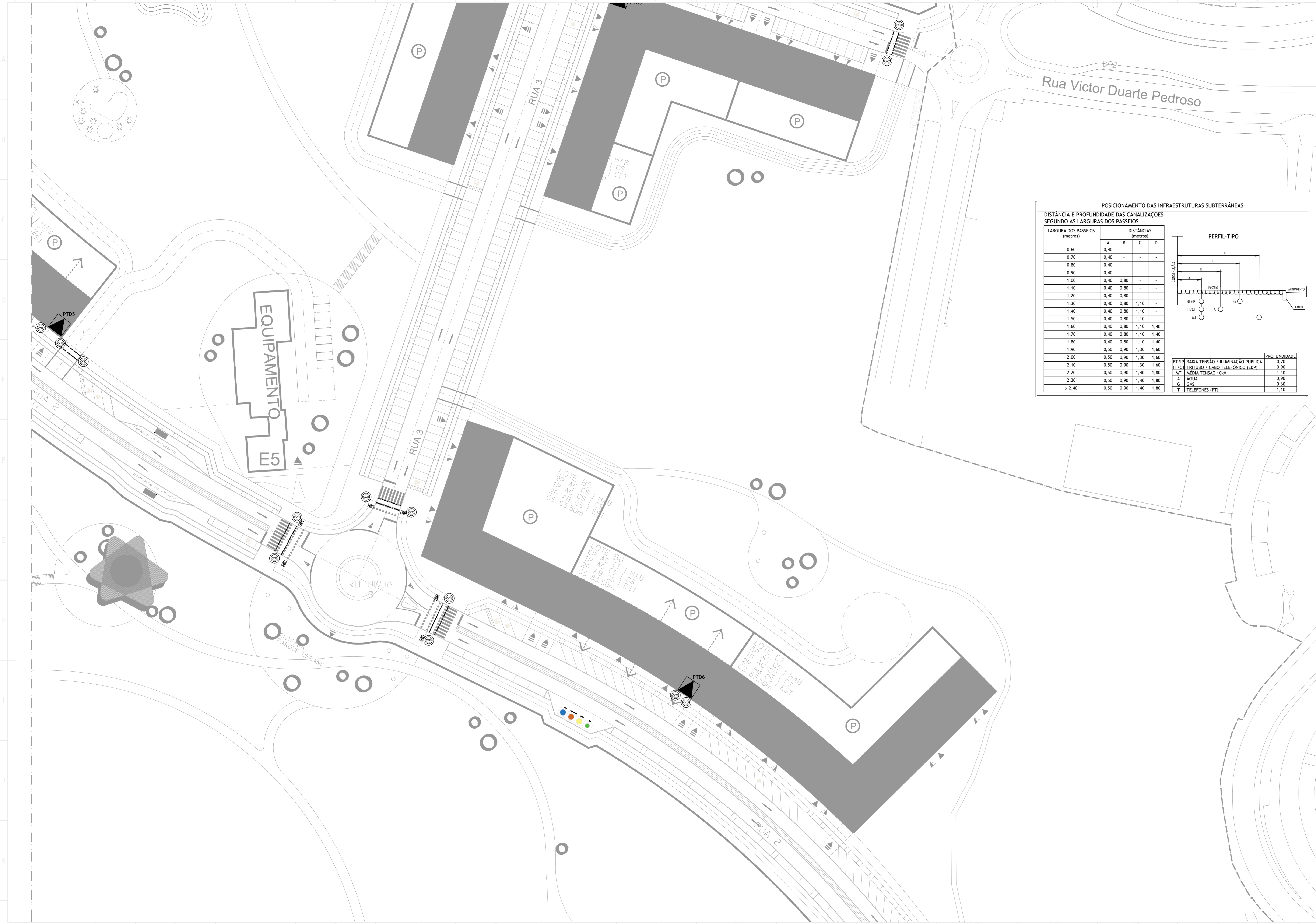
Fase: VERSÃO FINAL DO PROJETO DE LOTEAMENTO

Título: REDE DE TUBAGEM PLANTA - ZONA B

Alterado por: [Assinatura] | Ficheiro: REE-EP-PL-003-1a003.4.dwg | Escala: 1/500

Data: 20 JUNHO 2023 | Número do Desenho: REE,EP | 0,3,2,0,4,0 | Revisão: C,1,1

Assessoria Técnica: Jorge Gil Mendes, Eng.º Civil (OE 15181)



POSICIONAMENTO DAS INFRAESTRUTURAS SUBTERRÂNEAS

DISTÂNCIA E PROFUNDIDADE DAS CANALIZAÇÕES SEGUNDO AS LARGURAS DOS PASSEIOS

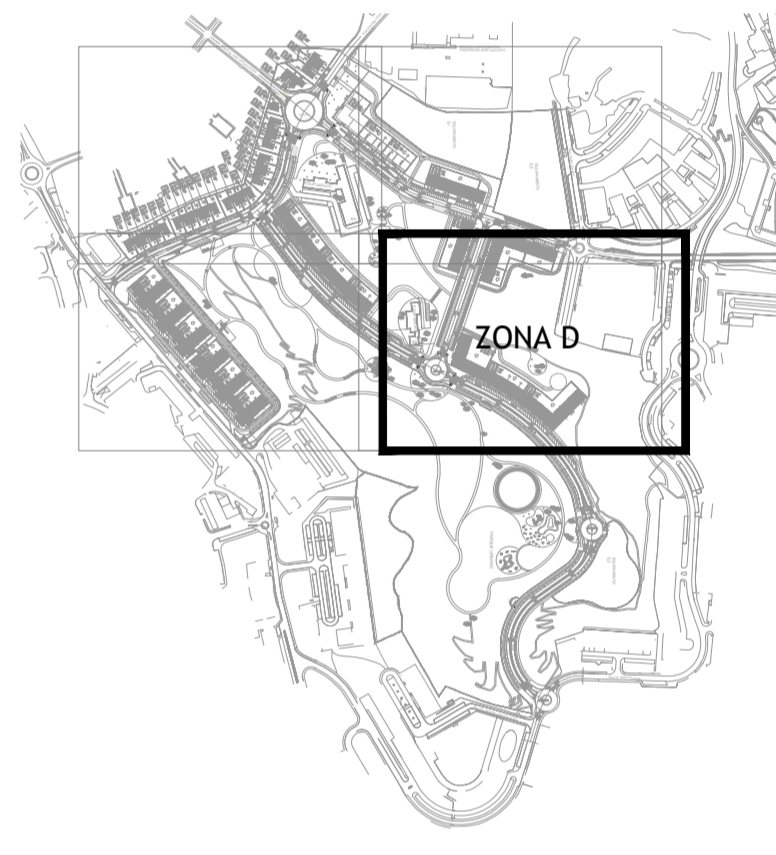
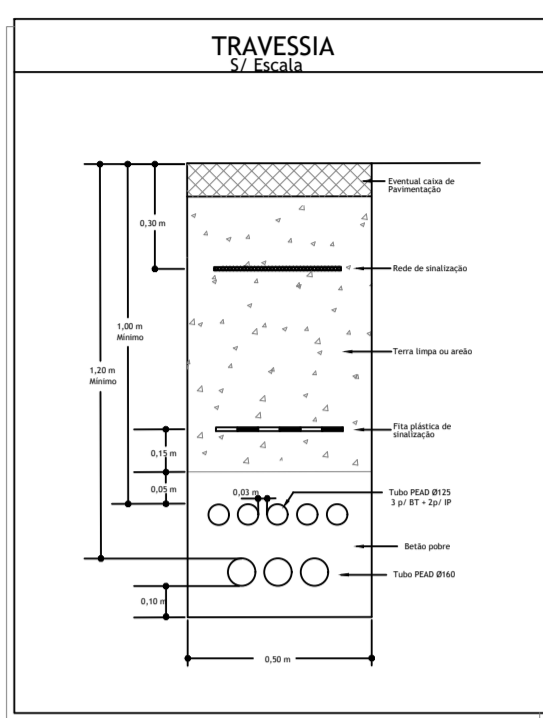
LARGURA DOS PASSEIOS (metros)	DISTÂNCIAS (metros)			
	A	B	C	D
0,60	0,40	-	-	-
0,70	0,40	-	-	-
0,80	0,40	-	-	-
0,90	0,40	-	-	-
1,00	0,40	0,80	-	-
1,10	0,40	0,80	-	-
1,20	0,40	0,80	-	-
1,30	0,40	0,80	1,10	-
1,40	0,40	0,80	1,10	-
1,50	0,40	0,80	1,10	-
1,60	0,40	0,80	1,10	1,40
1,70	0,40	0,80	1,10	1,40
1,80	0,40	0,80	1,10	1,40
1,90	0,50	0,90	1,30	1,60
2,00	0,50	0,90	1,30	1,60
2,10	0,50	0,90	1,30	1,60
2,20	0,50	0,90	1,40	1,80
2,30	0,50	0,90	1,40	1,80
> 2,40	0,50	0,90	1,40	1,80

PERFIL-TIPO

	PROFUNDIDADE
BT/TP BAIXA TENSÃO / ILUMINAÇÃO PÚBLICA	0,70
TT/CT FIBRILIBRO / CABO TELEFÓNICO (EDP)	0,90
MT MÉDIA TENSÃO 10kV	1,10
A ÁGUA	0,90
G GÁS	0,60
T TELEFONES (PT)	1,10

Legenda

SÍMBOLO	DESIGNAÇÃO
	Posto de transformação de distribuição (PTD)
	Caixa de vista de MT e BT com a inscrição "Cabos Eléctricos"



Entidade

Coordenação Geral - Desenvolvimento do Projeto de Loteamento

SARAIVA+ASSOCIADOS
25 Years. We are just starting.

Estudo Prévio REDE VIÁRIA, INFRAESTRUTURAS

Estudo Prévio TRATAMENTO PAISAGÍSTICO DOS ESPAÇOS EXTERIORES

Título do Projecto: LOTEAMENTO ESTAÇÃO RADIONAVAL COMANDANTE NUNES RIBEIRO

Localização: ANTIGA ESTAÇÃO RADIONAVAL COMANDANTE NUNES RIBEIRO, UNIÃO DAS FREGUESIAS DE ALGÉS LINDA-A-VELHA E CRUZ QUEBRADA - DAFUNDO, MUNICÍPIO DE OEIRAS

Fase: VERSÃO FINAL DO PROJETO DE LOTEAMENTO

Título: REDE DE TUBAGEM PLANTA - ZONA D

Alterado por: REE-EP-PL-003-1a003.4.dwg
Data: 20 JUNHO 2023
Escala: 1/500

Número do Desenho: REE-EP-034040