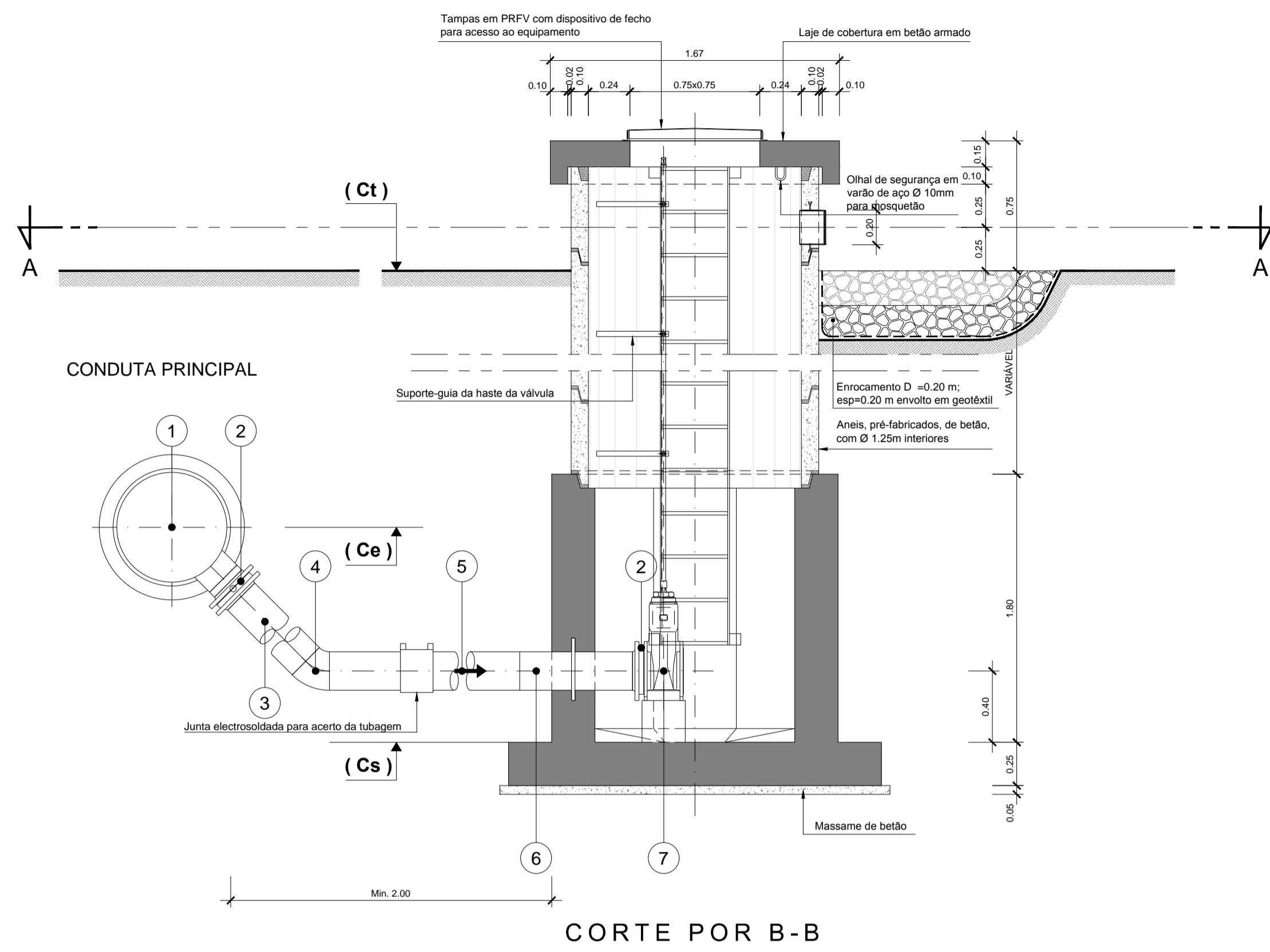
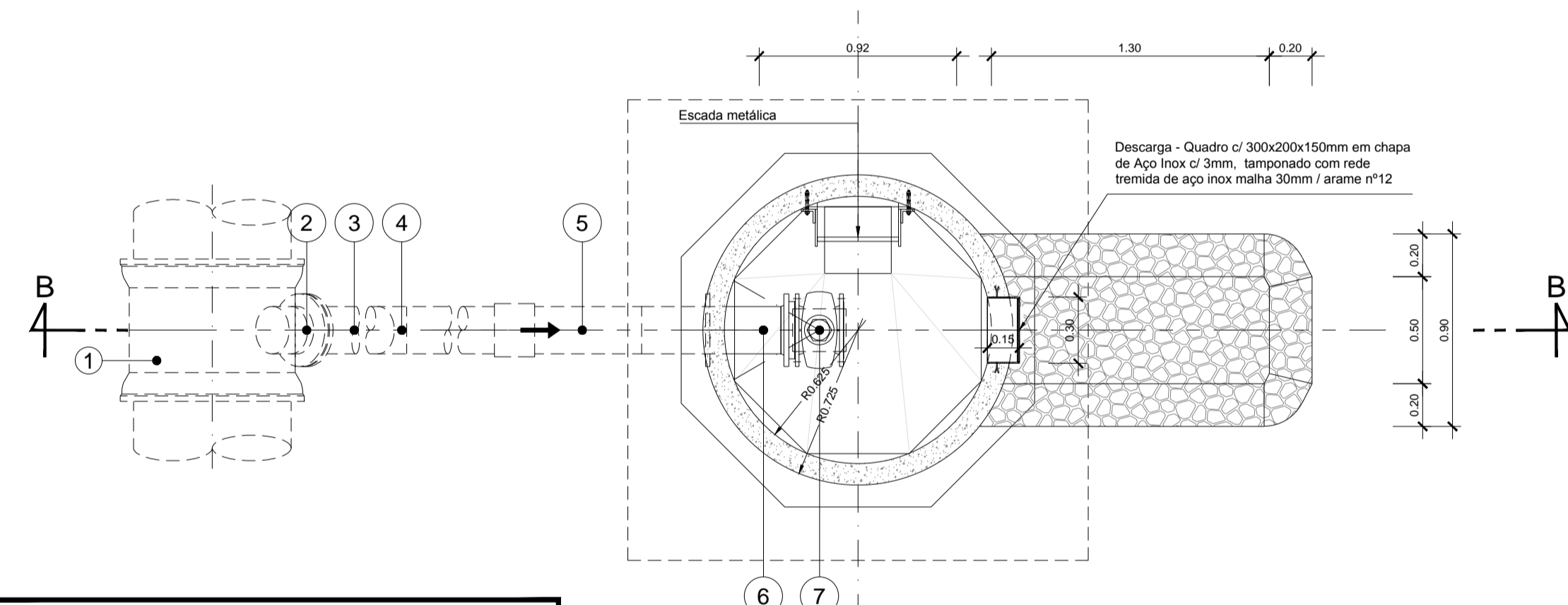


CONDUTA PRINCIPAL EM BETÃO, FFD DN

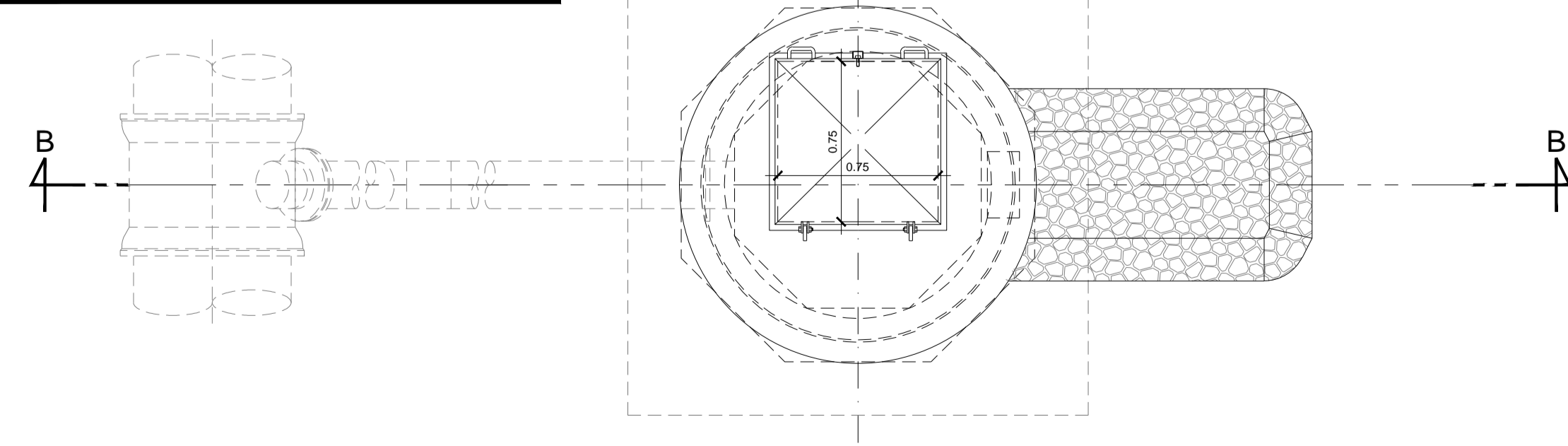


CORTE POR B-B



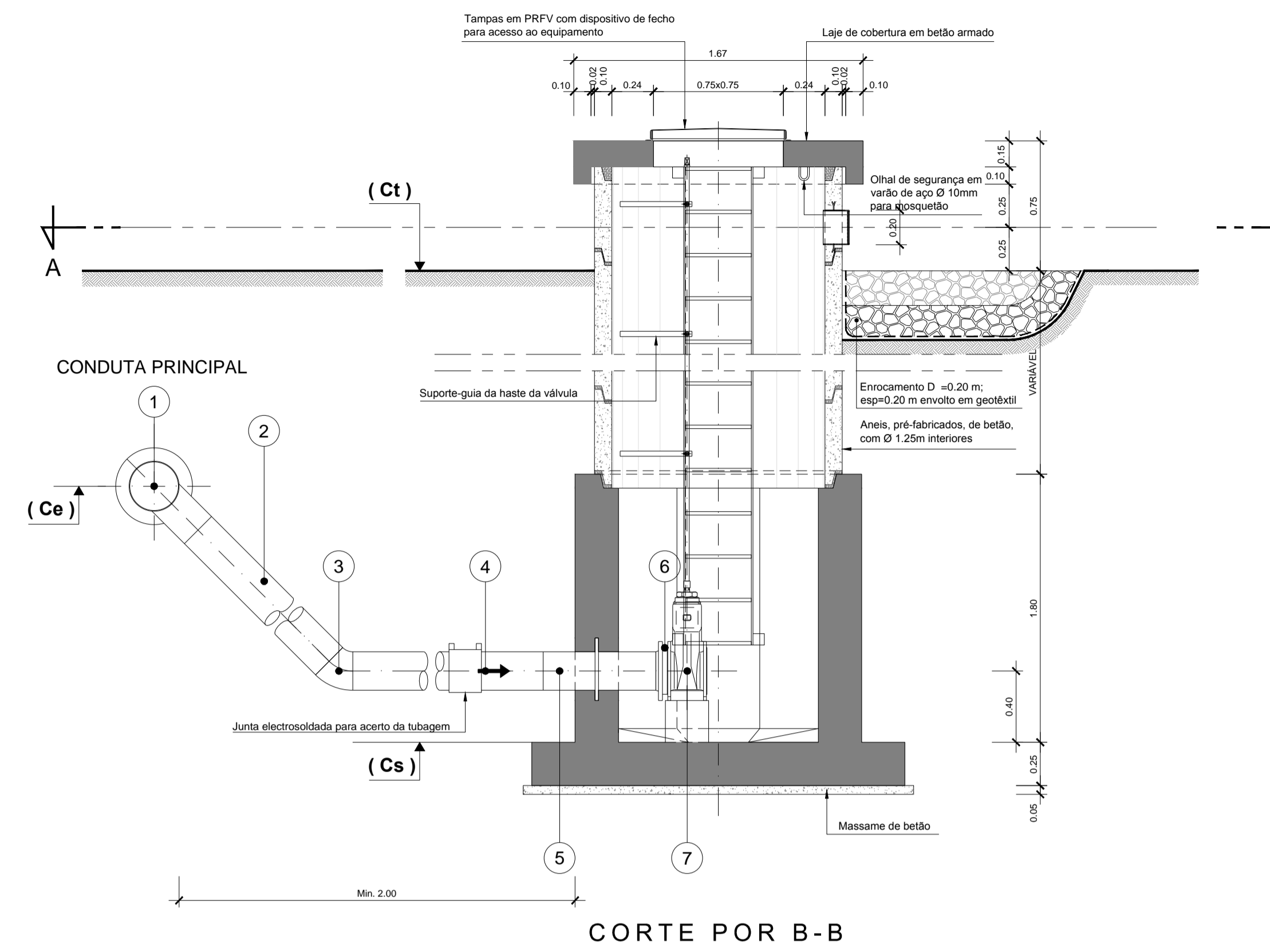
PLANTA POR A-A

- LEGENDA**
- 1 - CONDUTA ADUTORA, TÊ DN x Dn
 - 2 - TRANSIÇÃO PARA PEAD, STUB-END, Dn
 - 3 - TROÇO EM PEAD, PONTA LISA / FLANGE, Dn
 - 4 - CURVA EM PEAD A 45°, PONTA LISA, Dn
 - 5 - TROÇO EM PEAD, PONTA LISA, Dn
 - 6 - PASSA-MUROS EM PEAD, PONTA LISA / FLANGE, Dn
 - 7 - VÁLVULA DE SECCIONAMENTO DE CUNHA, FLANGEADA, FFD Dn, COMANDADA POR HASTE
- Nota: As tubagens e acessórios em PEAD serão ligados por soldadura topo a topo ou por electrofusão

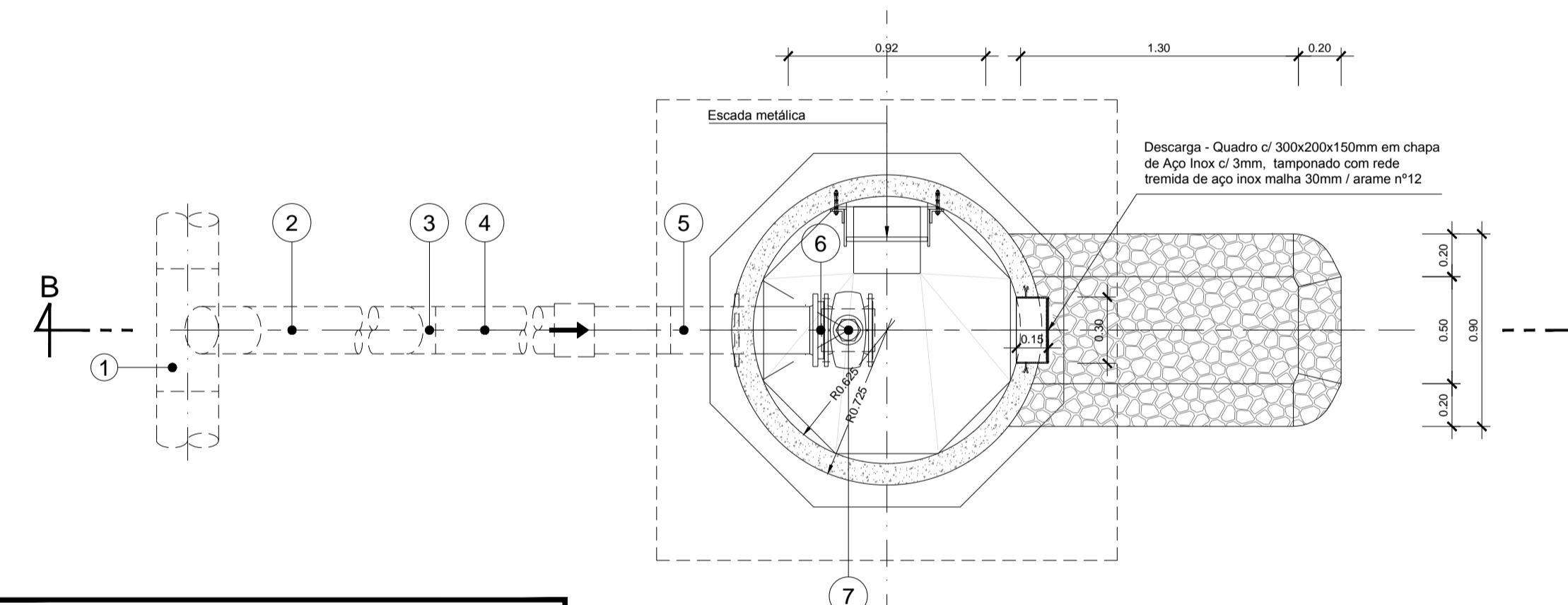


PLANTA DA COBERTURA

CONDUTA PRINCIPAL EM PEAD DN

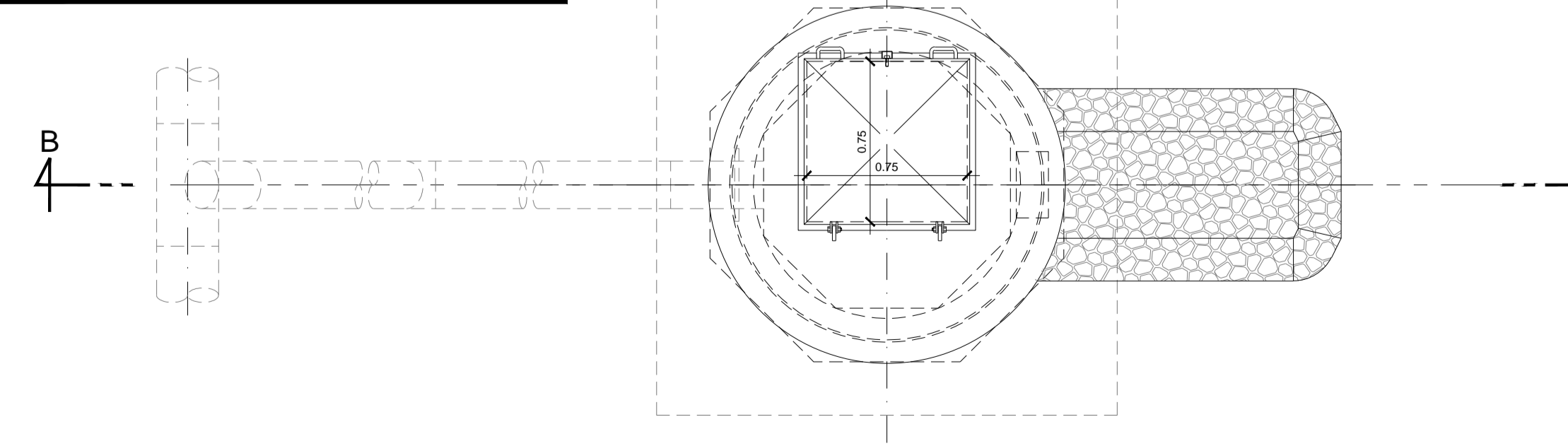


CORTE POR B-B



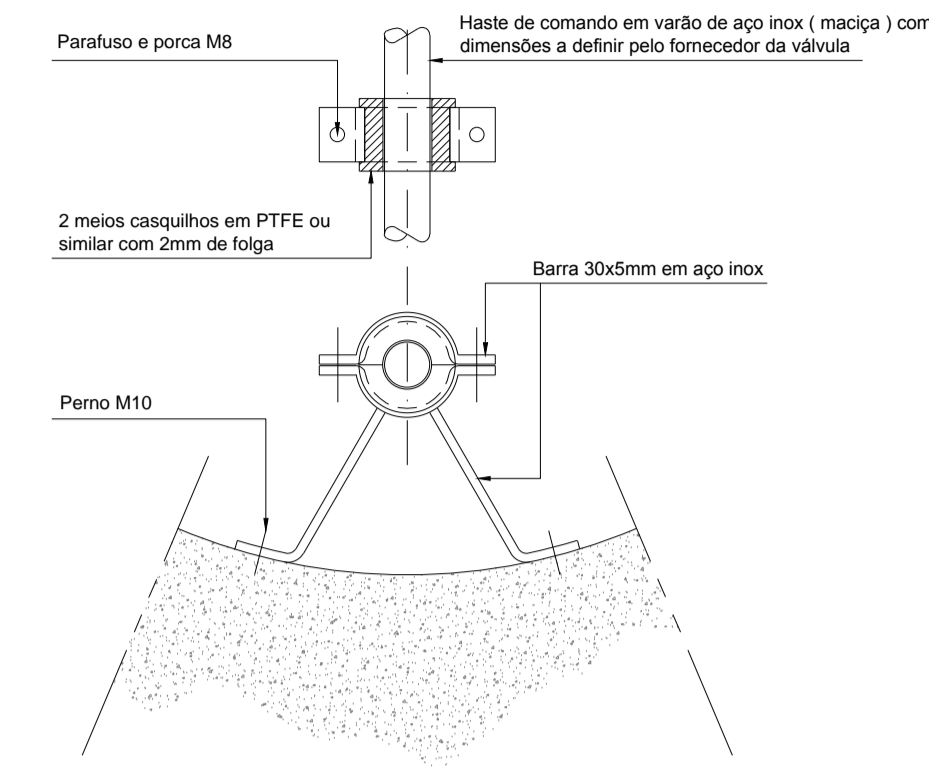
PLANTA POR A-A

- LEGENDA**
- 1 - CONDUTA ADUTORA, TÊ DN x Dn
 - 2 - TROÇO EM PEAD, PONTA LISA, Dn
 - 3 - CURVA EM PEAD A 45°, PONTA LISA, Dn
 - 4 - TROÇO EM PEAD, PONTA LISA, Dn
 - 5 - PASSA-MUROS EM PEAD, PONTA LISA / FLANGE, Dn
 - 6 - TRANSIÇÃO PARA PEAD, STUB-END, Dn
 - 7 - VÁLVULA DE SECCIONAMENTO DE CUNHA, FLANGEADA, FFD Dn, COMANDADA POR HASTE
- Nota: As tubagens e acessórios em PEAD serão ligados por soldadura topo a topo ou por electrofusão



PLANTA DA COBERTURA

SUPOORTE-GUIA DA HASTE DA VÁLVULA



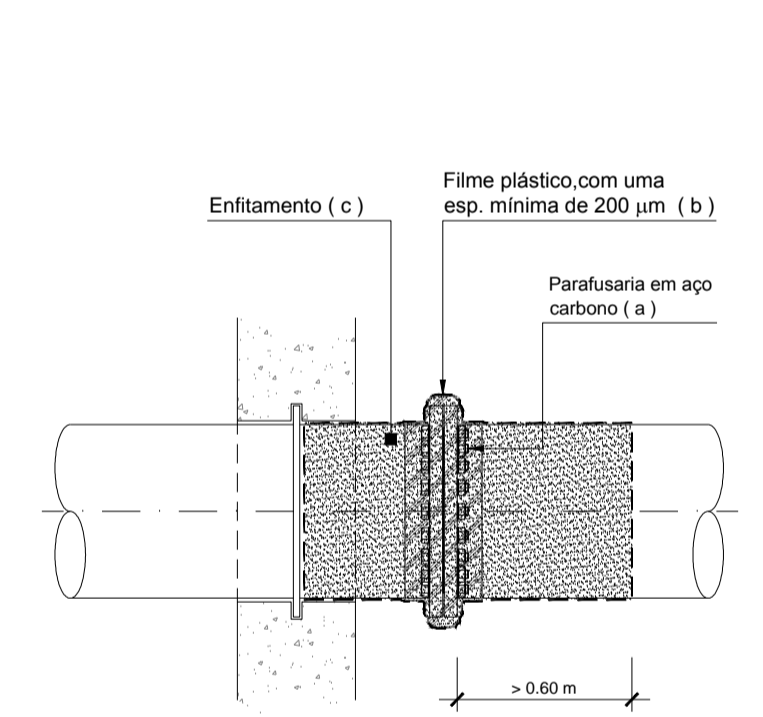
NOTA:
OS DIÁMETROS DA TUBAGEM DE DERIVAÇÃO, PICAGENS, VENTOSAS, VÁLVULAS E RESTANTES ACESSÓRIOS DEVERÃO SER CONSULTADOS NOS ESQUEMAS DE NÓS E MEMÓRIA DESCRITIVA

AS DIMENSÕES DAS INSTALAÇÕES DEVERÃO SER ADAPTADAS EM FUNÇÃO DO NÚMERO DE HIDRANTES A INSTALAR ASSIM COMO DA ORIENTAÇÃO DAS RESPECTIVAS BOCAS.

OS PARAFUSOS DEVERÃO SER DE AÇO, CLASSE 8.8, ELECTROZINCADOS, DE ACORDO COM A NORMA DIN 931 E DIN 267, E AS ANILHAS EM AÇO ELECTROZINCADAS, DE ACORDO COM A NORMA DIN 125A.

OS PARAFUSOS A UTILIZAR NO INTERIOR DAS CÂMARAS DE DESCARGA DE FUNDO, PARA FIXAÇÃO DAS ESCADAS, DOS SUportes GUIAS DA HASTE E DAS LIGAÇÕES FLANGEADAS NO INTERIOR DESTAS CÂMARAS DEVERÃO SER EM AÇO INOX.

PORMENOR DE PROTECÇÃO DO AÇO E FLANGES



Proteção das ligações flangeadas enterradas

a) A aplicação da parafusaria em aço deverá ser seguida de aplicação de massa grafiteada anti-corrosiva

b) Antes do enfimamento deverá ser colocado um filme plástico, com uma espessura mínima de 200 µm.

c) Deverá ser efetuado o enfimamento do conjunto (flange e parafusos), com banda sintética auto-adesiva para protecção química e banda sintética auto-adesiva para protecção mecânica, da ligação com um comprimento excedente para cada lado, longitudinalmente, não inferior a 60 cm, ou no caso da ligação se efetuar junto a uma câmara de betão, até à parede dessa câmara.

Nota:
Para as dimensões referenciadas com "BA", ver desenho de Betão Armado (Folha 2).

Conduta	Nº	Distância à origem (m)	Dímetro (mm)		PN	COTAS (m)	
			Conduta	Descarga de Fundo		Terreno	Eixo
C1	Nº-5-010	574	315	80	10	148.7	147.2
C1	Nº-5-020	1129	250	80	10	151.7	149.4
C1	Nº-5-030	1411	250	80	10	181.2	180.2
C1	Nº-5-040	1902	250	80	10	188.5	187.6
C1.1	Nº-5-050	8	200	80	10	165.7	164.6
C1.1	Nº-5-060	289	200	80	10	175.7	174.5
C1.1	Nº-5-070	508	200	80	10	169.3	167.9
C2	Nº-5-080	463	600	100	10	161.1	159.7
C2	Nº-5-090	1125	600	100	10	201.7	200.2
C2	Nº-5-100	1413	600	100	10	201.2	200.0
C2	Nº-5-110	2024	400	100	10	207.0	205.9
C2	Nº-5-120	2606	400	100	10	199.6	198.5
C2	Nº-5-130	2914	400	100	10	205.7	204.5
C2	Nº-5-140	3072	400	100	10	200.8	199.3
C3	Nº-5-150	283	400	100	10	165.4	163.6
C3	Nº-5-160	900	225	80	10	176.0	175.3
C3	Nº-5-170	1423	160	80	10	188.8	188.2
C3	Nº-5-180	1825	160	80	10	173.5	172.5
C3.1	Nº-5-190	22	250	80	10	170.8	170.1
C3.1	Nº-5-200	154	250	80	10	168.8	168.1
C3.1	Nº-5-210	240	200	80	10	168.7	168.1
C3.1	Nº-5-220	632	200	80	10	174.2	173.2

ESTE DESENHO SÓ PODERÁ SER CONSIDERADO DEFINITIVO APÓS A DEVIDA COMPATIBILIZAÇÃO COM O EQUIPAMENTO, ADJUDICADO E DEPOIS DE APROVADO PELA FISCALIZAÇÃO E PELO DONO DA OBRA

03	Revisão geral	25/06/2019	NPB
02	Revisão geral	01/08/2018	NPB
01	Revisão geral	08/01/2018	NPB
Revisão	Descrição	Data	Rúbrica

EDIA Empresa de Desenvolvimento e Infra-estruturas do Alqueva, S.A.

PROJETO DE EXECUÇÃO E ESTUDO DE IMPACTE AMBIENTAL DO CIRCUITO HIDRÁULICO DE REGUENÇOS DE MONSARAZ E RESPECTIVO BLOCO DE REGA

VOLUME 5 - PROJECTO DE EXECUÇÃO DAS REDES DE REGA
Volume 5.1 - Bloco do Peral

DESCARGAS DE FUNDO
DEFINIÇÃO DE FORMAS E BETÃO ARMADO

ESCALAS: Nº ORDEM: 17

Projeto: 9/2017 NPB Substituído des. nº
Desenho: 9/2017 JRB Substituído por des. nº
Verificado: 9/2017 NPB Nº Consultor: T2016-653-01 Nº EDIA: 14C20PE_RegMns_D017_F001a002_V5.1_VDF_PE_R03_20190625