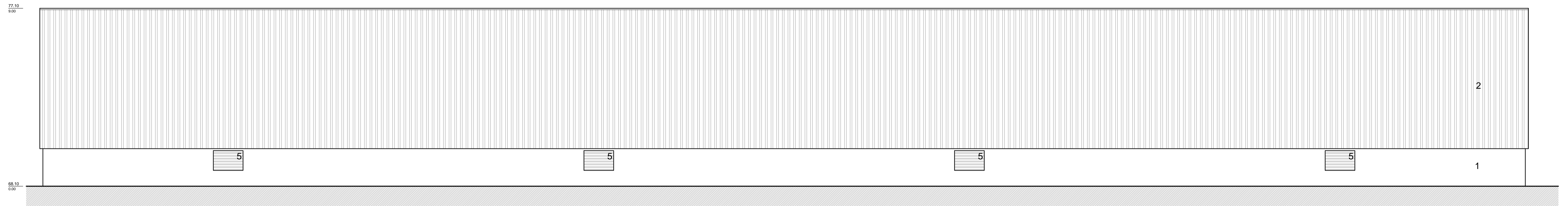
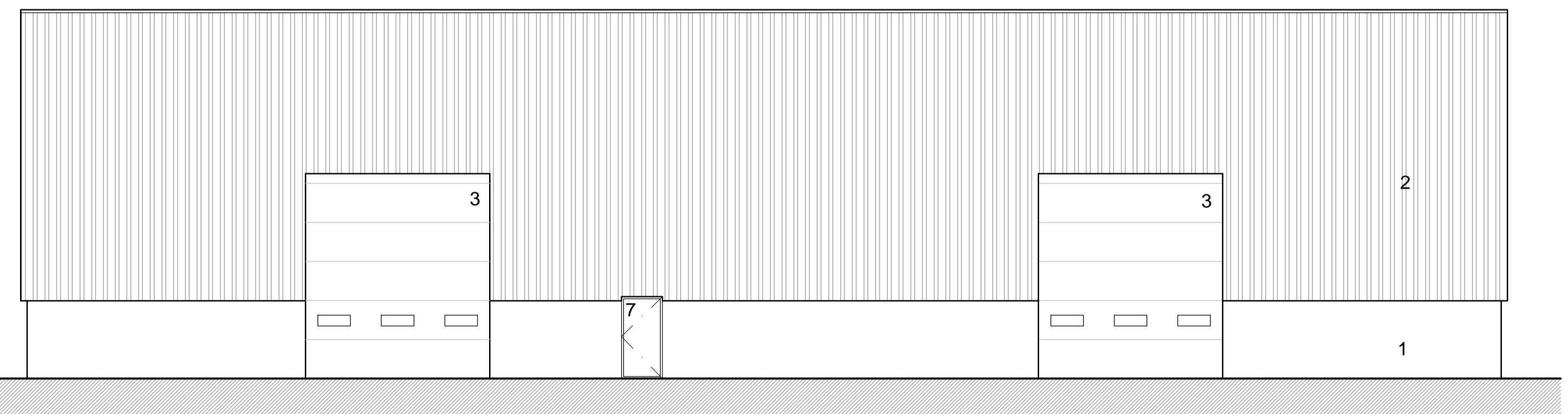


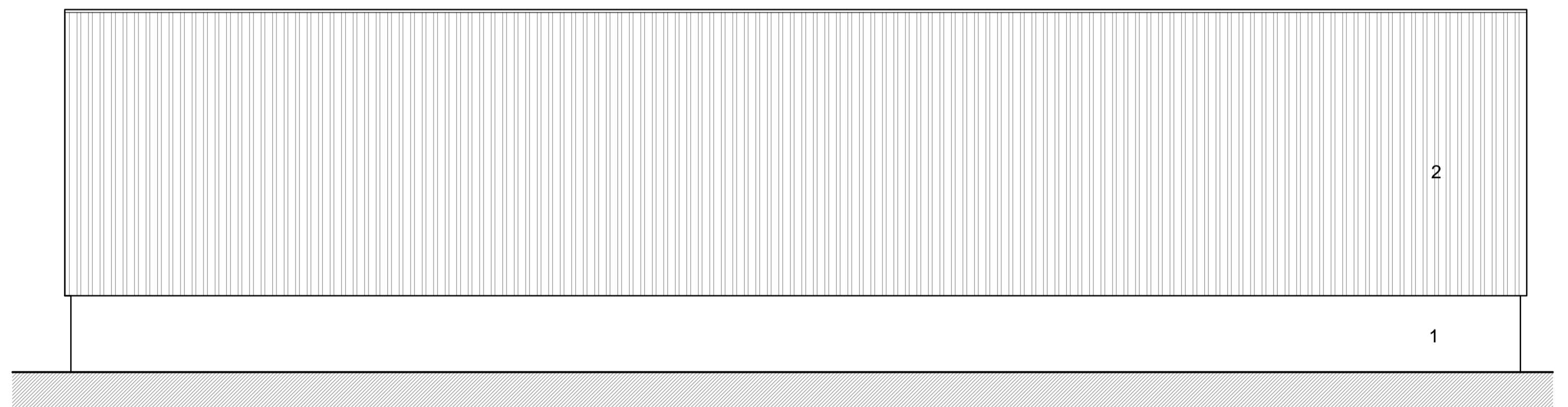
Alçado Nascente



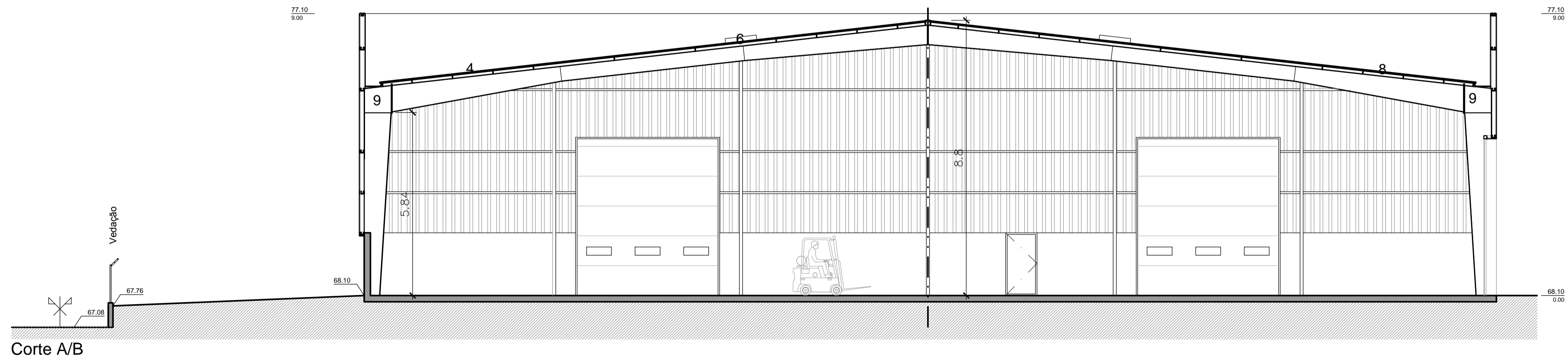
Alçado Poente



Alçado Norte



Alçado Sul



Corte A/B

Legenda

- 1 - Alvenaria em blocos de cimento rebocado e pintado a tinta plástica à cor branca em ambas as faces;
- 2 - Painel Tipo "Sandwich" ref. "PF-M 1000" ou equivalente pré-lacado na face exterior à cor RAL9006 e pré-lacado na face interior à cor RAL9010 esp. 40mm;
- 3 - Portões sectionados com painel microperfurado e 40mm de isolamento em poliuretano com acabamento à cor RAL9006;
- 4 - Painel Tipo "Sandwich" ref. "PC 5-1000" ou equivalente pré-lacado à cor RAL9010 em ambas as faces;
- 5 - Vão de ventilação em alumínio lacado à cor RAL9006 com rede mosquiteira;
- 6 - Clarabóia de desentumagem;
- 7 - Porta em alumínio lacado à cor RAL9006;
- 8 - Chapa translúcida opalina;
- 9 - Estrutura metálica pintada à cor RAL9006;

<p>AMBIALCA Travessa das Arroteiras, n.º 62 Parcelas de São João 2350-214 Parcelas de Igreja tel: 249835190 fax: 249835550 e-mail: geral@ambialca.pt www.ambialca.pt</p>	requerente	CONESA PORTUGAL, S.A.	projeto	15.COM.LIC.ARG.2	desenho	05
	local	Moniz de Baixo - Mora	data	fevereiro 18	escala	1:100
	atividade	Licenciamento Industrial	revisão		autor	00
	contém	Arquitetura - Licenciamento	autor	Moniz		
				Paulo Vieira, arqº DA 15854		

Corte e Alçados