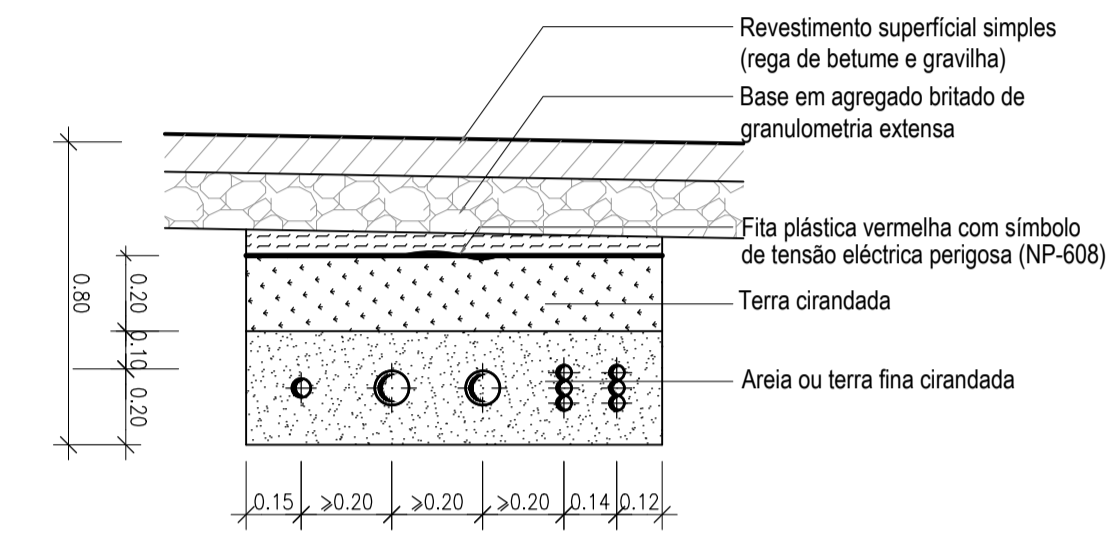


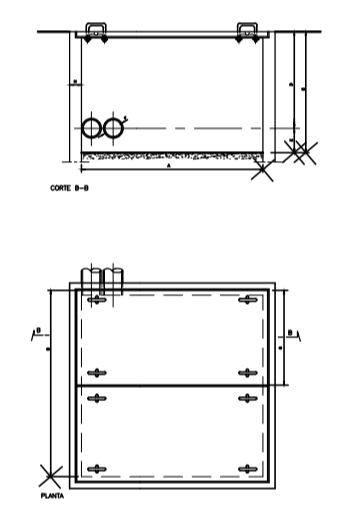
- SIMBOLOGIA:**
- Travessia das vias.
 - Vala com tubos, conforme indicado.
 - Caixa de BT, Instr. e FO – 0,8x0,8x0,65 m.
 - Caixa de Iluminação Ext. e FO – 0,4x0,4x0,4 m.
 - QER Quadro eléctrico do Edifício do Reservatório.
 - QOE Quadro eléctrico da Obra de Entrada.
 - QTA Quadro eléctrico da Tomada de Água.
 - OCM Quadro da Comporta Mural, fornecido com o equipamento.
 - OTM Quadro do Tamisador, fornecido com o equipamento.
 - OGC Quadro da Grua de Coluna, fornecido com o equipamento.

NOTA:

– Deverá ser feita a transição para tubos metálicos nos troços à vista até 1,5 m.



VALA TIPO - RESERVATÓRIO
Esc. 1:20



NOTA – A QUANTIDADE DE TUBOS E SUA DISPOSIÇÃO VEREM CONCORDAR OS CABOS A INSTALAR. A REGISTAR NAS PLANAS DEVERÁ SER CALCULADA CONFORME O LOCAL, SENDO:

CAIXAS BT e FT – Ø400
CAIXAS E – Ø250

H	Ø200	Ø10
B	---	Ø80
F	---	Ø10
E	---	Ø15
D	---	Ø30
C	Ø40	Ø80
B	Ø40	Ø80
A	Ø40	Ø80
Ø		
	I.E.	B.T.

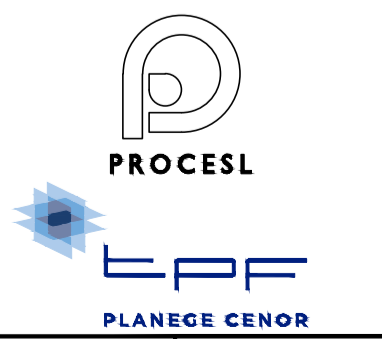
IMPLANTAÇÃO
Esc. 1:500

Revisão	Descrição	Data	Elaborado
R03	REVISÃO EM FUNÇÃO DA APRECIACÃO DO REVISOR	2023/07/07	Holder Reis
R02	REVISÃO EM FUNÇÃO DA APRECIACÃO DO REVISOR	2019/03/15	Holder Reis
R01	REVISÃO GERAL	2018/08/31	Holder Reis

Empresa de Desenvolvimento e Infra-estruturas do Alqueva, S.A.
EDIA

PROJETO DE EXECUÇÃO E ESTUDO DE IMPACTE AMBIENTAL DO CIRCUITO HIDRÁULICO DE REGUENGOS DE MONSARAZ E RESPECTIVO BLOCO DE REGA

Reservatório R2
Instalações Eléctricas
Caminho de Cabos - Exterior
Implantação



Projecto	2017/08	Holder Reis	Substituído des. nº	ESCALAS:	1/500	Nº ORDEM:	408
Desenhou	2017/08	Luís Martins	Substituído por des. nº				
Verificou	2017/08	Manuel Valadas	Cod.: 16113-PE-22-02-ELE-DES- 408				
Aprovou	2017/08	Manuel Valadas	Nº EDA: 14C20PE_RegMn_D408_F001aF001_R2IECamCabExt_PE_R03_2023/07/07	FOLHA:			1/1