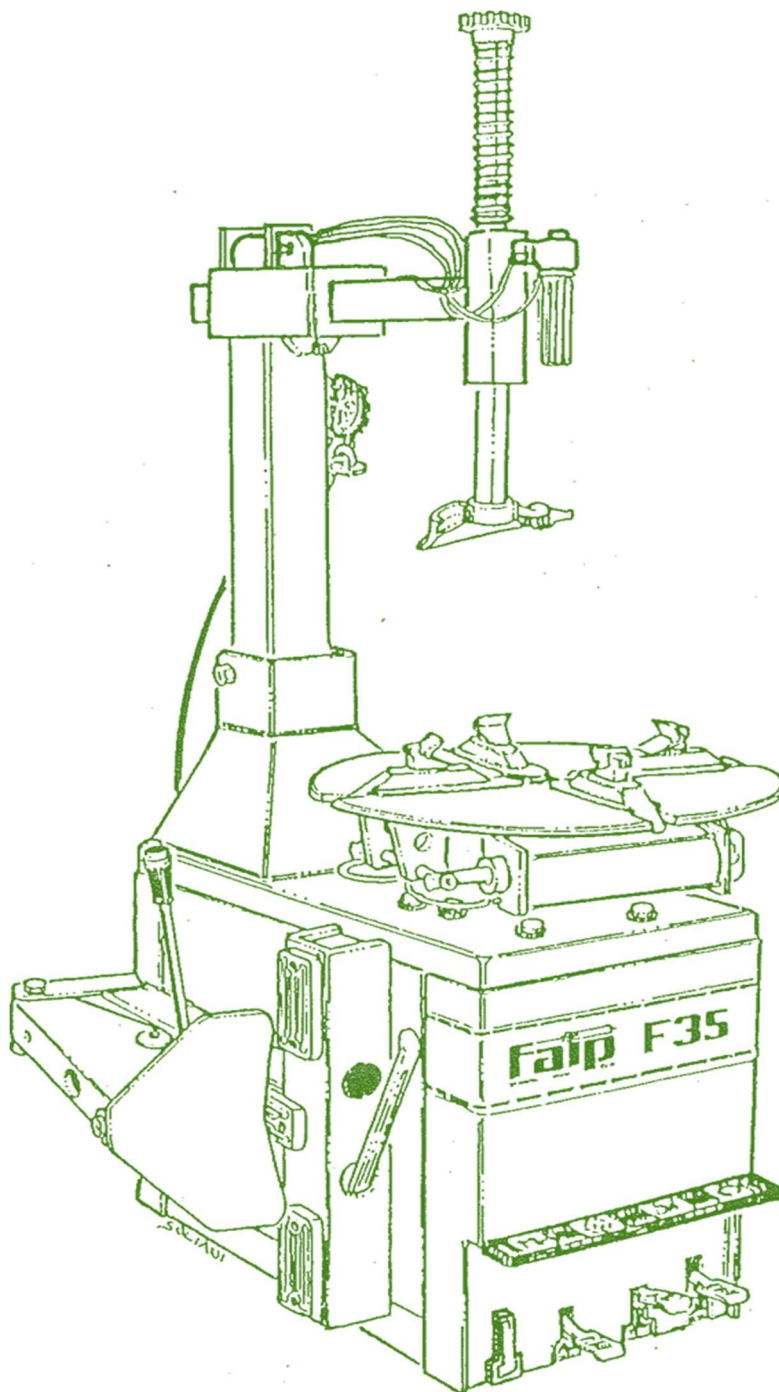


Faip
MOENA (Italy) S.p.A

VIA V. MONT, 91/A - CAS. POST, 336 FERROVEA
TEL. 1059 33.02.41/33.02.68 - TELEX 51162

**EQUIPAMENTOS PARA ESPECIALISTAS
EM PNEUS E OFICIAIS DE
AUTOREPARAÇÃO**



**INSTRUÇÕES
MANUTENÇÃO**



PARTES SOBRESSALENTES

INSTALAÇÃO E MANUTENÇÃO

INSTALAÇÃO

Antes de conectar a máquina à corrente elétrica ter a certeza de que a tensão da rede corresponde aquela indicada sobre a placa colocada na entrada de cabo da máquina.

A mudança de tensão pode ser afetada desparafusando os 4 parafusos na cobertura debaixo da máquina (Nº10 - Tav.I) e depois remover a proteção da caixa de terminais e deslocando os guias de alimentação como no esquema na foto 1.

Inicia o motor pressionando o pedal (4, foto.3) tendo a certeza de que a mesa de trabalho esteja em sentido relógio.

Se não estiver no sentido do relógio, reverte qualquer dos dois fios de energia (sem ser os do chão) na plugue ou na caixa.

A mesa deve rodar em contra-relógio pressionando o pedal 4 (foto.3) para cima.

Conecta a máquina a um sistema de ar, a pressão adequada deve ser 10-12 BAR.

LUBRIFICAÇÃO

Perto do pedal 3 (foto.3) faz o cilindro do quebrador de talões abrir e fechar.

Para obter boa lubrificação do cilindro sem desperdício de óleo, controla através da própria luz de aviso do lubrificador, que deve cair uma gota de óleo por cada 10 movimentos.

Se a frequência não for regular, opera no parafuso serrilhado, desparafusando-o se o óleo for pouco, ou aparafusando-o se o óleo for abundante.

O óleo recomendado é:

ISO VG 15

Exemplo: AG IP 050 15 - SHELL TELLUS 15
TOTAL AZOLLA 15 - ESSO NUTO H 15

ÓLEO DE ENGRENAGEM DE REDUÇÃO:

O óleo nunca deve ser mudado, é suficiente adicionar apenas um pouco mais no caso de pequenos gotejamentos.

O óleo recomendado é:

ISO VG 220 Example: AG1P BLASIA 220 - SHELL
MACOMA OIL 220 -TOTAL TORIL15 220

ESSO SPARTAN 220

Lubrificar as partes moveis uma vez por mês; lavar com óleo Diesel o eixo hexagonal vertical (o braço) que suporta a cabeça;

O eixo hexagonal horizontal; e a cabeça (montagem e desmontagem) para ter os rolos 8 e 10 a correr livremente (ver fig.3).

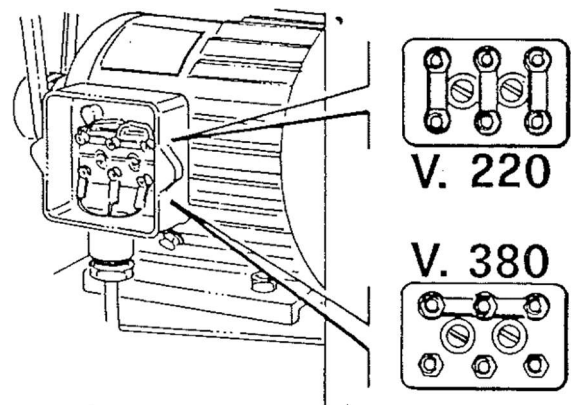


FIG.1

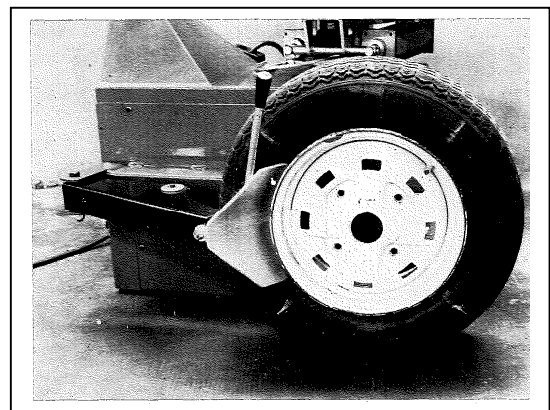


FIG.2

DESMONTAR O PNEU

Esvazia o pneu.

Coloque a roda na posição de quebra do talão. Aproxime a lâmina (5, fig.3) do talão e pressione o pedal (3, fig. 3).

Repita esta operação em diferentes pontos das laterais do pneu até que todo o talão se solte do aro. Faça a mesma coisa do outro lado da roda.

Remova os pesos.

Carregue no pedal (2, fig. 3) para colocar os 4 grampos deslizantes do mandril na posição aberta ou fechada, dependendo se se pretende bloquear o aro por fora ou por dentro. Trave por dentro ao trabalhar em aros de 12"-20" e por fora (10"-17,5") ao trabalhar em aros de liga leve, mag ou especiais, ou para evitar arranhões nos aros.

Pressione o pedal (1, fig. 3) para trazer o poste de volta à sua posição normal e posicione o conjunto de montagem-desmontagem (cabeça) (7, fig. 3) de forma que sua parte inferior e o rolo cônico toquem na borda do aro. Nota: Ao trazer a cabeça (8, figura 3) para baixo em direção ao aro, você pode tornar a operação mais fácil se colocar a palma da sua mão sobre a tampa do braço hexagonal vertical ou eixo e pressionar suavemente, em uma orientação movimento.

Gire a alça (6, fig. 3) no sentido do relógio para travar o braço e o conjunto de montagem-desmontagem.

O pico mover-se-á automaticamente 3-4 mm para fora e para cima 2-3 mm.

Levante o talão com o desmontador do pneu (9, fig. 3) e apoie o na base do pico (7, fig. 3) (ver também fig. 4).

Comece a desmontar o pneu pressionando o pedal (4, fig. 3) com toques rápidos. Se o talão tiver dificuldade para chegar ao pé, gire o mandril cerca de mais ou menos uma polegada para trás. Faça com que o volante dê uma volta completa e pressione o lado do pneu com as mãos exatamente opostas à cabeça.

Isso ajudará o talão a entrar na ranhura do aro e evitará que ele se estique demais e seja danificado. Incline o poste para trás e remova o tubo do pneu. Para remover o segundo talão, repita o procedimento utilizado para remover o primeiro talão.

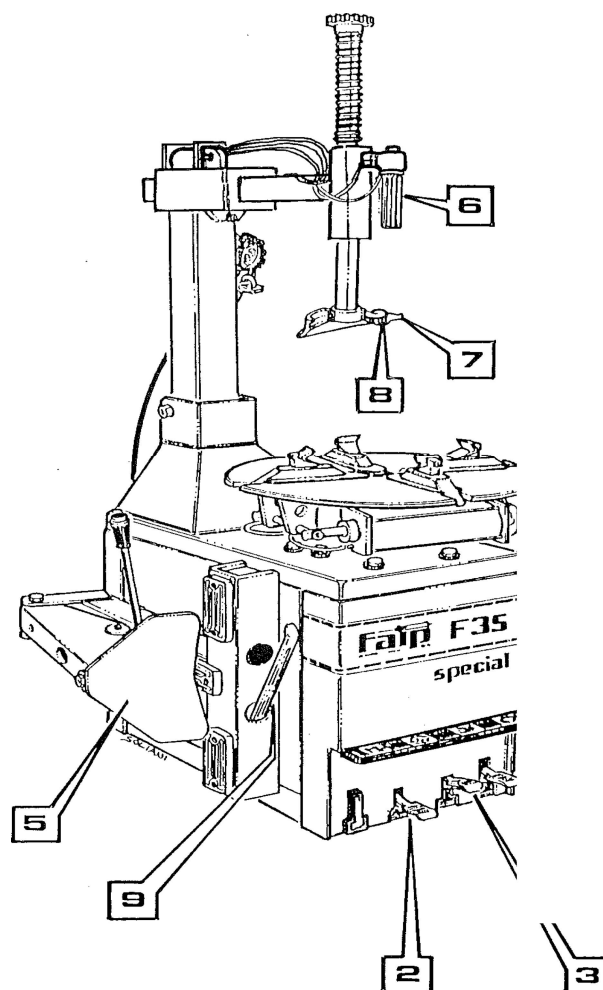


FIG.3

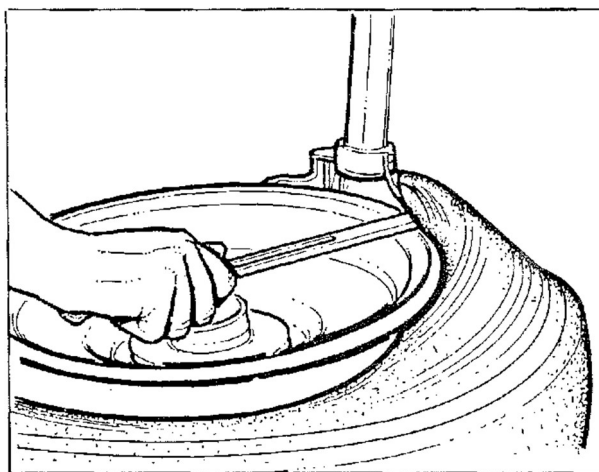


FIG.4

MONTAR O PNEU

Em primeiro lugar, antes de montar, a borda externa do talão deve ser untado.

Posicione a cabeça e deslize manualmente uma parte do talão no aro e posicione a válvula do tubo em um ângulo de 90° à direita da cabeça. Faça com que o talão do pneu suba até a borda do rolo, (10, figura 3), depois gire a roda pressionando o pneu para baixo em direção à ranhura do aro, onde o talão deve passar automaticamente sob o pé do o pico (7, fig. 3).

Continue a operação até que o pneu esteja completamente inserido.

Balance o braço, destrave a roda e encha o pneu.

RODA DE MOTOCICLETA

O desmontador de pneus F35, quando montado com as garras e lâminas especiais que acompanham o quebrador de talão, é capaz de operar nas rodas da motocicleta da mesma forma que nas rodas dos automóveis.

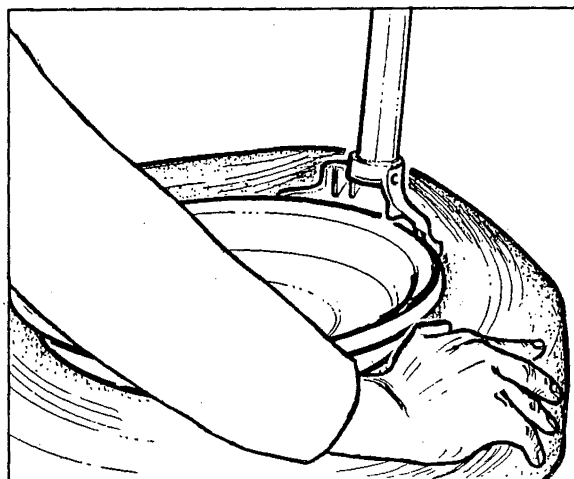
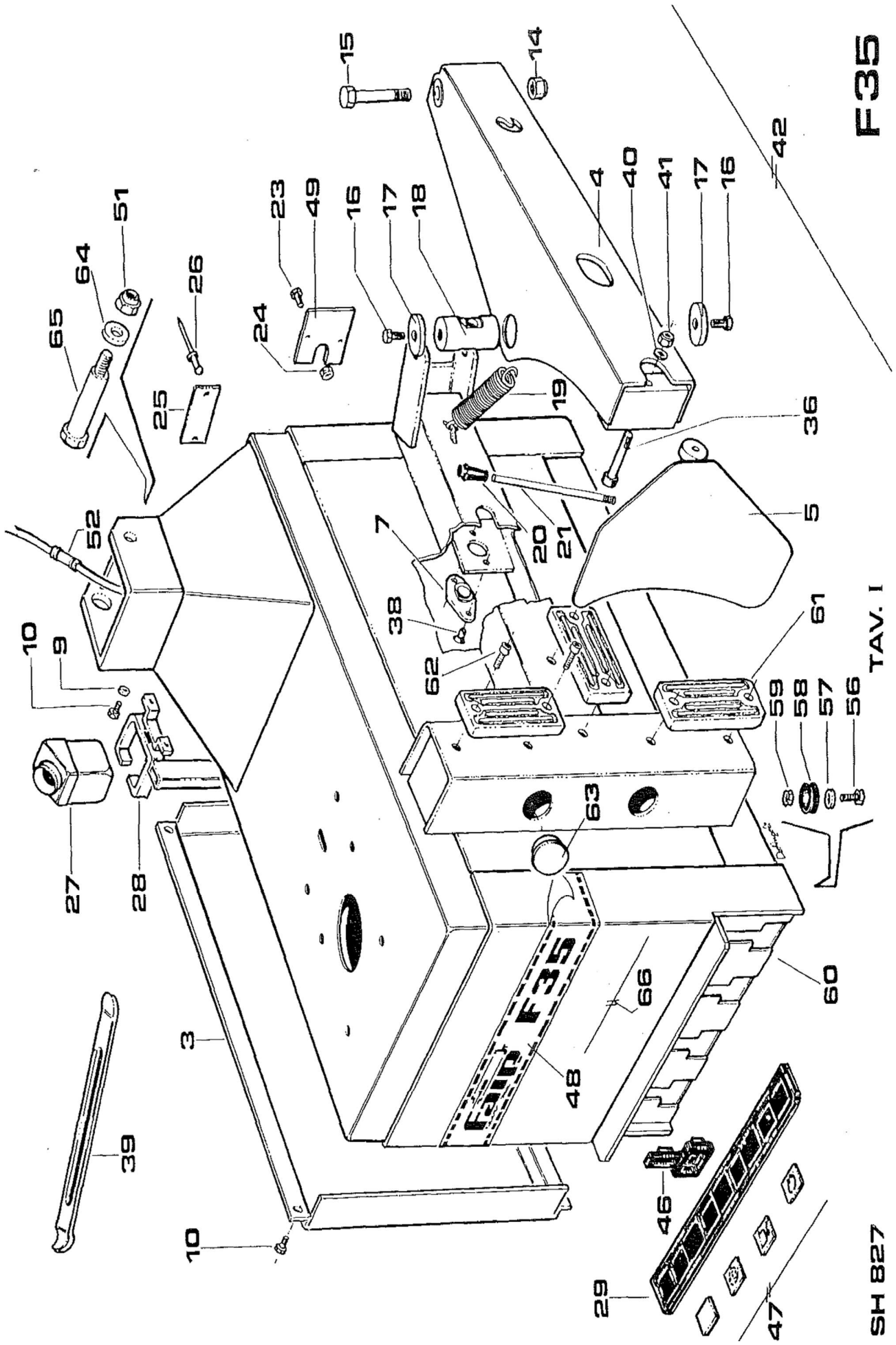


FIG.5



F35

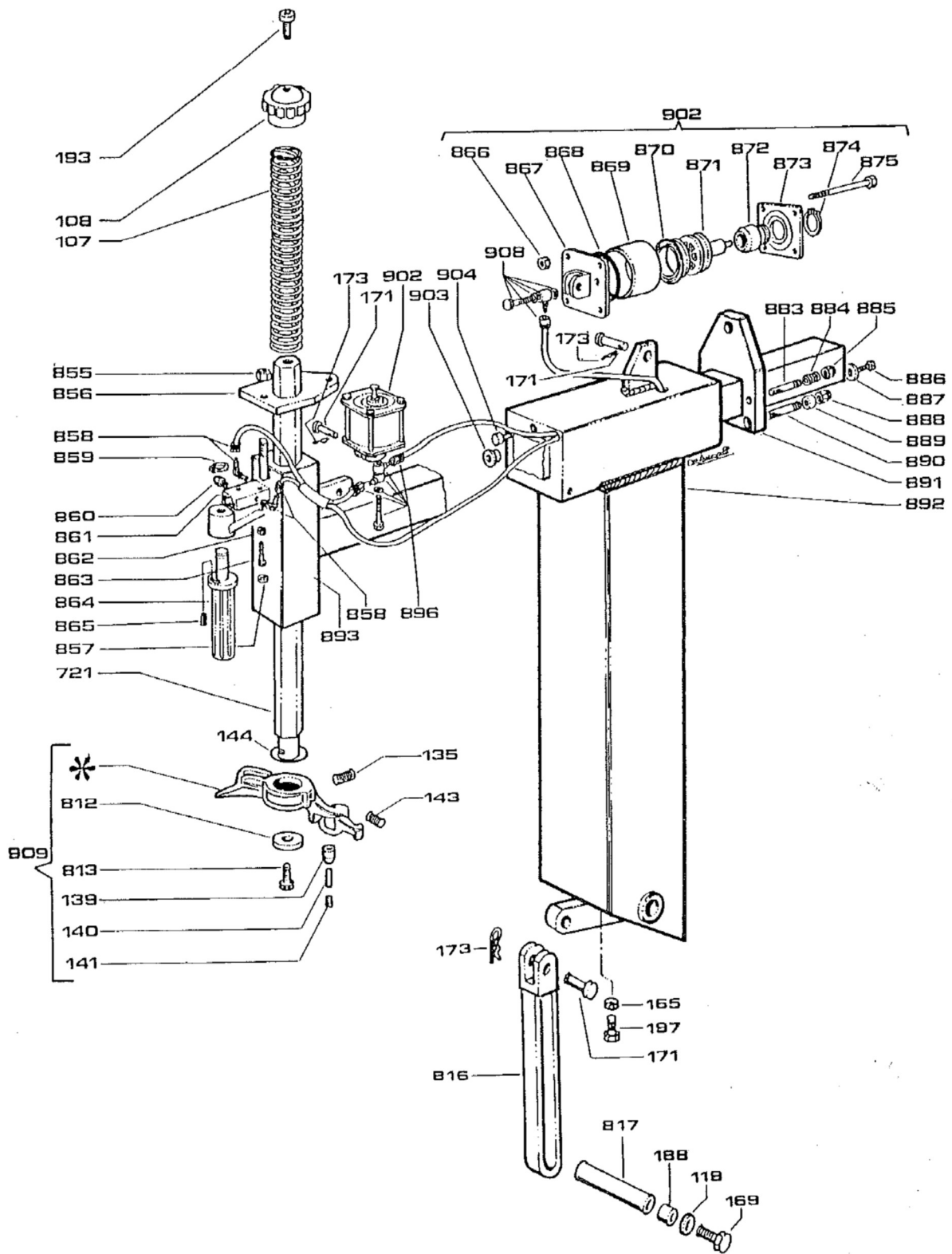
TAV. I

SH 827

Partes Sobressalentes

TAV. I

N.	Descrição
3	Bloco do motor
4	Braço de quebrador de talão
5	Lâmina
7	Bucha de condução de haste
9	Arruela para parafuso sextavado M6
10	Parafuso sextavado M6x12
14	Porca autotravante M16 - H17
15	Parafuso sextavado M16x110
16	Parafuso sextavado M8x16
17	Máquina de lavar
18	Pino giratório
19	Primavera 9:i23x67
20	Punho do punho 12x65x28
21	Cabo da lâmina
23	Parafuso sextavado M5x16
24	Porca M5
25	Chapa
26	Rebite D3,5x7
27	Vidro
28	Suporte de vidro padrão
29	Protetor de pés
36	Pino da lâmina
38	Soquete hexagonal escareado h.c.s.
39	Alavanca de pneu M6x10
40	Arruela de pressão DIN 137/B (:/) 12
41	Porca Tristop M12
42	Braço quebra talão com lâmina
46	Plugue
47	Adesivos para pedais
48	Autoadesivo F 35
49	Placa porta cabos
51	Porca autotravante M14 - H16,4
52	União D6
56	Parafuso sextavado M8x20
57	Arruela D24x9x2
58	Suporte redondo
59	Porca Tristop M8
60	Estrutura soldada
60	Estrutura soldada
61	Almofada de borracha
62	Parafuso sextavado interno M8x16
63	Boné
64	Pino de braço de articulação
65	Arruela especial
66	Placa autoadesiva "Especial"

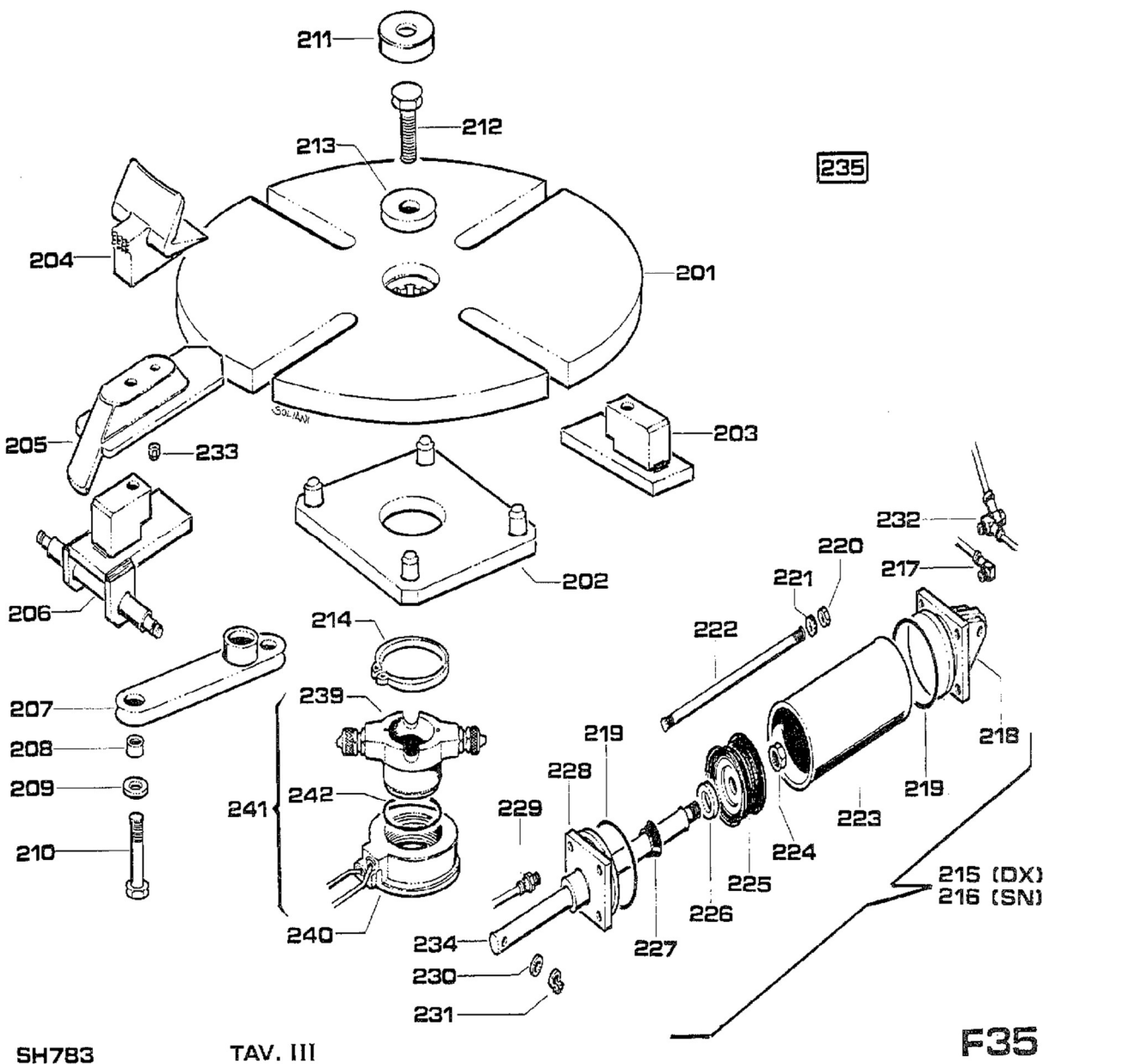
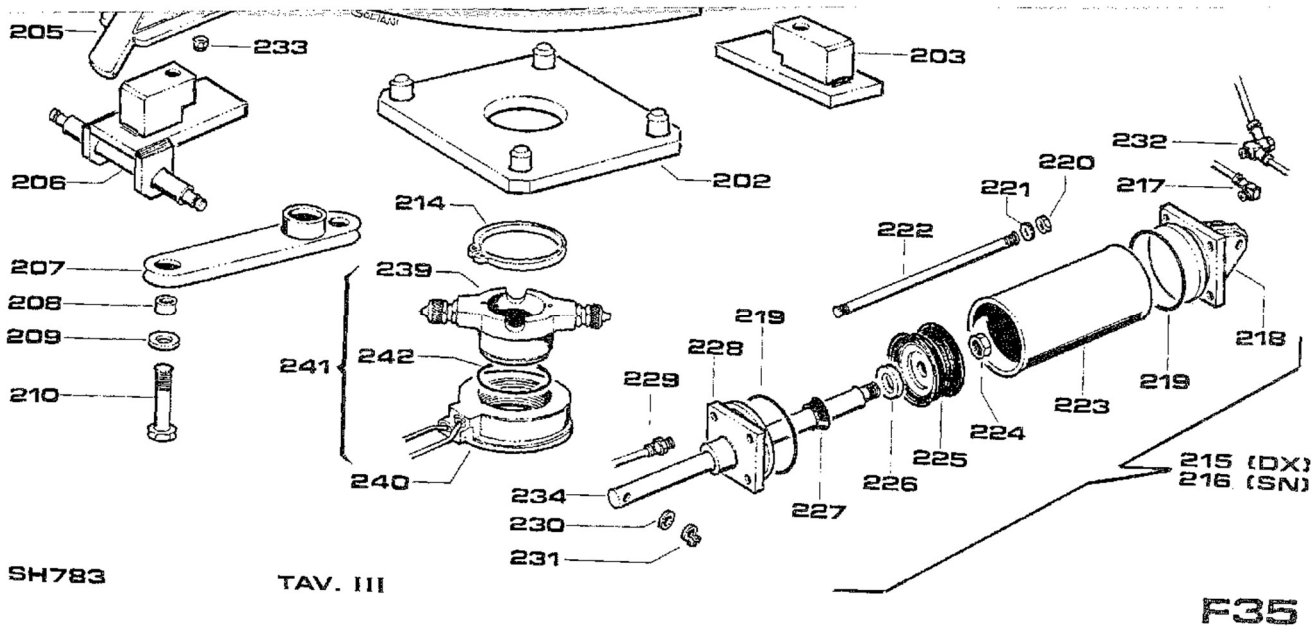


TAV. II
F35

Partes Sobressalentes

TAV. II

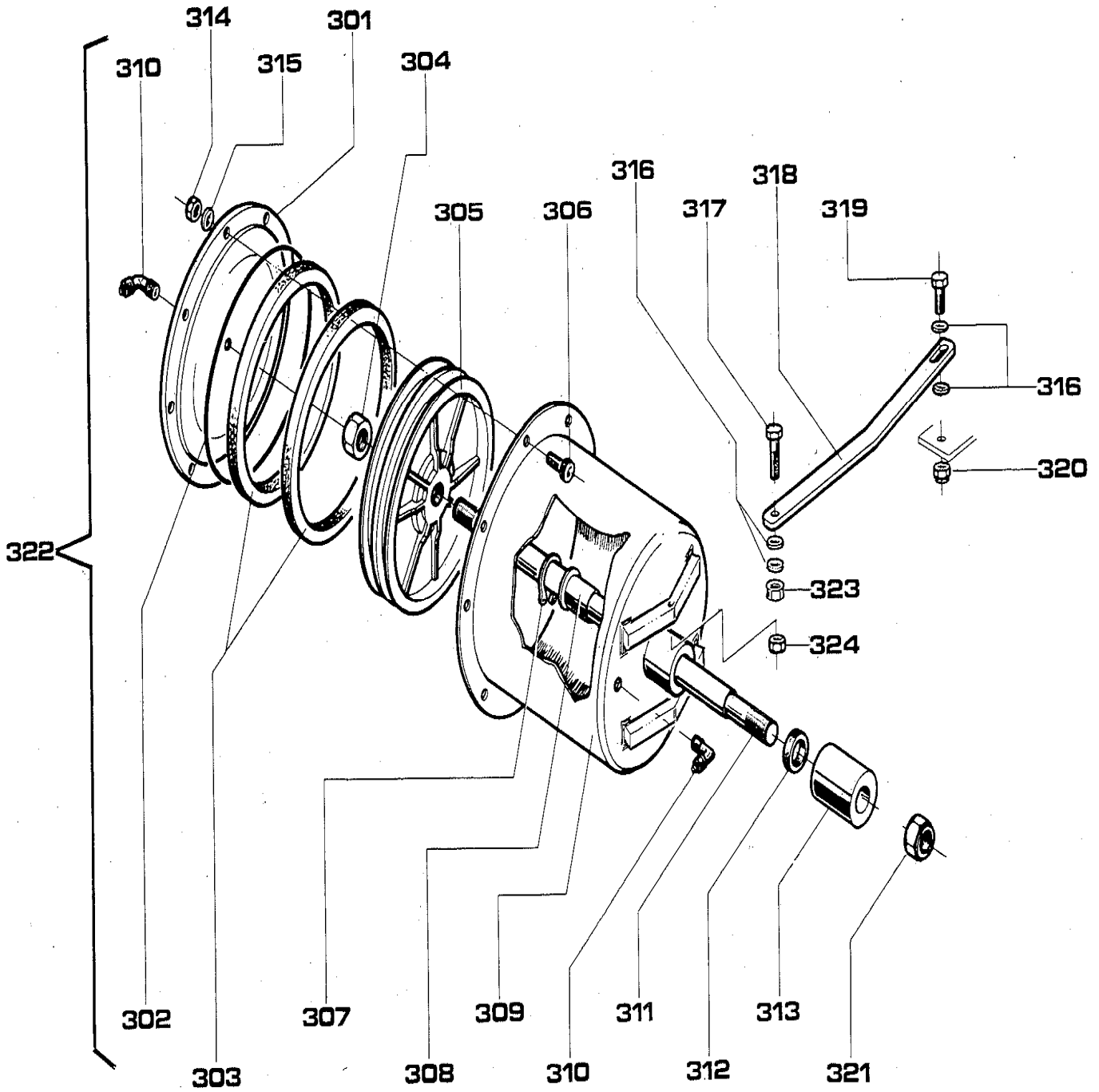
N.	Descrição
107	Primavera polida
108	Haridwheel
119	Arruela D10,5x21
135	Parafuso sextavado sem cabeça M10x16
139	Role para o Pico
140	Pino de configuração D5x20
141	Parafuso sextavado sem cabeça M6x5
143	Parafuso sextavado sem cabeça M10x12
144	O-Anel D34x47x6,5
165	Porca sextavada média M10
169	Parafuso sextavado M10x25
171	Pino para garfo D12x33
173	Pino dividido D2,5x38
188	Bucha para poste basculante cil.
193	Parafuso sextavado interno M8x55
157"	Parafuso sextavado M10x35
721	Eixo de desmontagem
812	Arruela D10,25x33x4
813	Parafuso sextavado M10x20
816	Parada de coluna
817	Cilindro traseiro. gancho de suporte
855	Porca autotravante M10
856	Placa de travamento para haste hexagonal
857	Arruela lisa chanfrada D4,3x9
858	União de cotovelo para porca de anel
859	Anel Seeger D16
860	Silenciador de plástico 1/8"
861	Válvula de 3 vias
862	Porca sextavada M4
863	Parafuso hexagonal M4x35
864	Alça de travamento
865	Pino D4x20
866	Porca sextavado M6
867	Falange traseira do cilindro
868	□-Anel D58,42 T2,62
869	Camisa do cilindro 070
870	Anel em V D70
871	Pistão com pino curto para cil. 070
872	Bucha para flange frontal
873	Flange frontal de 070 cil.
874	Anel Seeger 025
875	Parafuso sextavado M6x60
883	Parafuso prisioneiro M8
884	Mola ajustada horizontalmente
889	Cone de travamento
890	Parafuso prisioneiro M12
891	Flange de travamento
892	Coluna soldada
893	Braço soldado
896	Bico longo 6x1/8"
902	Cilindro D70 completo
903	Vedação da bucha
904	Virola
908	Bico longo 6x1/8"
909*	Cabeça de complete de ferramenta
	*As ferramentas T.A. só é fornecido completas.



Partes Sobressalentes

TAV. III

N.	Descrição
201	Placa de fixação
202	Placa quadrada
203	Suporte deslizante "Weided"
204	Mandíbula
205	Bico deslizante
206	Suporte de cilindro
207	Biela
208	Bucha para biela
209	Arruela de aço D36x13x4
210	Parafuso sextavado M12x75 Cabeça baixa
211	Plugue
212	Parafuso sextavado M16x40 F
213	Máquina de lavar
214	Anel Seeger 065
215	Cilindro completo DX
216	Tela de cilindro completo
217	União L 1/8"x6 - 1541
218	Cabeça para trás
219	Anel O 3256 D64,77
220	Porca M8
221	Arruela de pressão serrilhada ext. dentes D8
222	Parafuso prisioneiro
223	Linha do cilindro].
224	Porca M12
225	Pistão Corços TDUO - P 70-65
226	Arruela D22,8x12,3x1
227	Anel em V ASR 5720
228	Cabeça frontal
229	União reta 1/8"x6 -1510 -
230	Arruela para parafuso sextavado M12
231	Anel Seeger D12
232	União 2L 1/8"x6 - 1721 -
233	Porca auto-travante M6
234	Haste
235	Mandril autocentra-te completo
239	Anel interno
240	Distribuidor de ar
241	Distribuidor de ar completo
242	Anel O 3237 D60



SH800

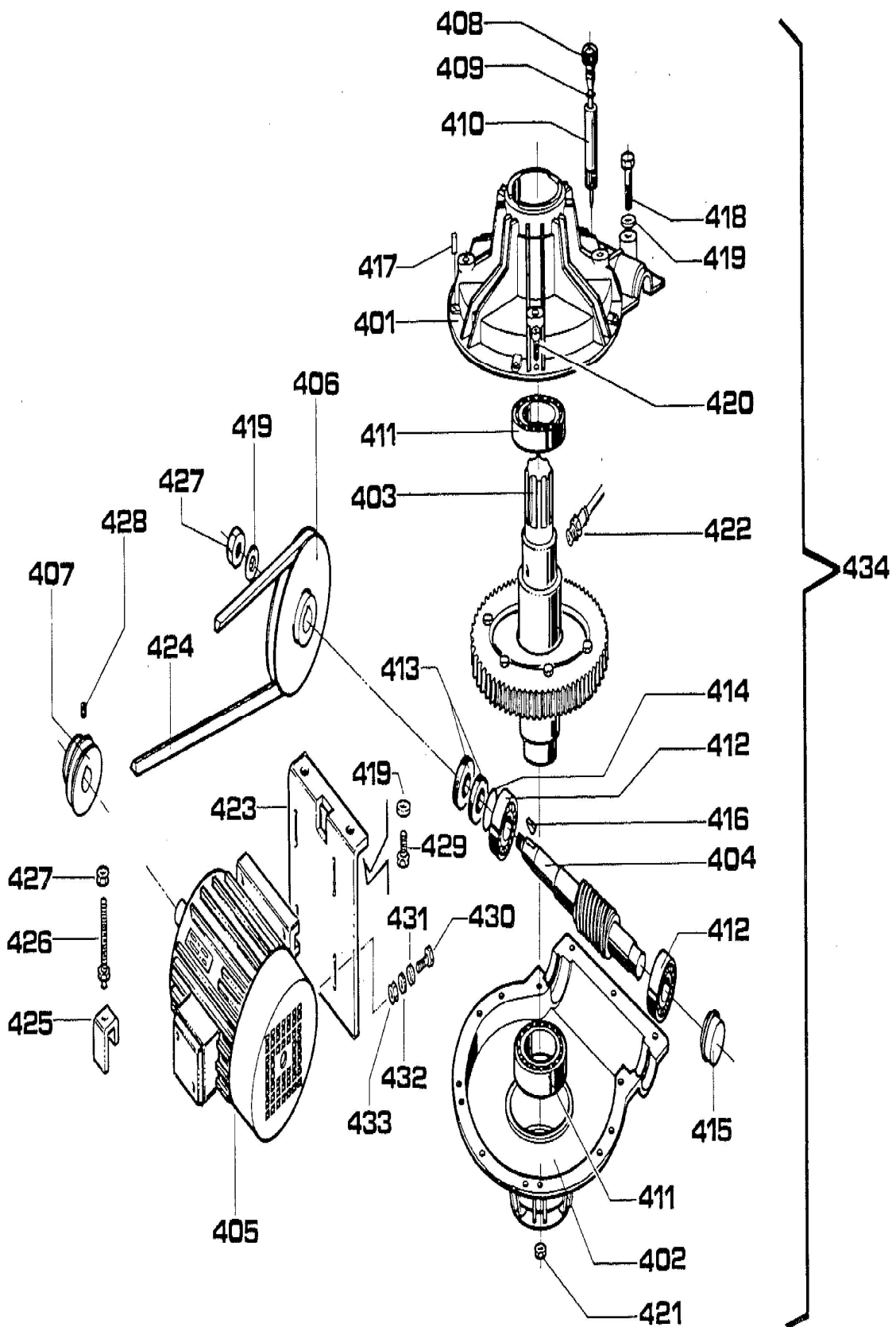
TAV. IV

F35

Partes Sobressalentes

TAV. IV

N.	Descrição
301	Traseiro da cabeça
302	Anel O 190196 - D190x3
303	Anel em V Tedeschi 0186
304	Porca M18
305	Pistão 0186 D.E.
306	Parafuso sextavado interno M8x20
307	Anel Seeger D30
308	Bush para hub
309	Cilindro quebra-contas
310	L-União Mod. 1500 - 1/8"x10
311	Haste do cilindro
312	Anel em V ASR 5720
313	Amortecedor de borracha
314	Porca M8
315	Arruela para parafuso sextavado M8
316	Arruela para parafuso sextavado M6
317	Parafuso hexagonal M6x35
318	Biela do cilindro
319	Parafuso sextavado M6x20
320	Porca autotravante M6
321	Porca autotravante M18
322	Cilindro quebra-talão completo
323	Porca hexagonal M6 alta
324	Porca hexagonal M6



SH783

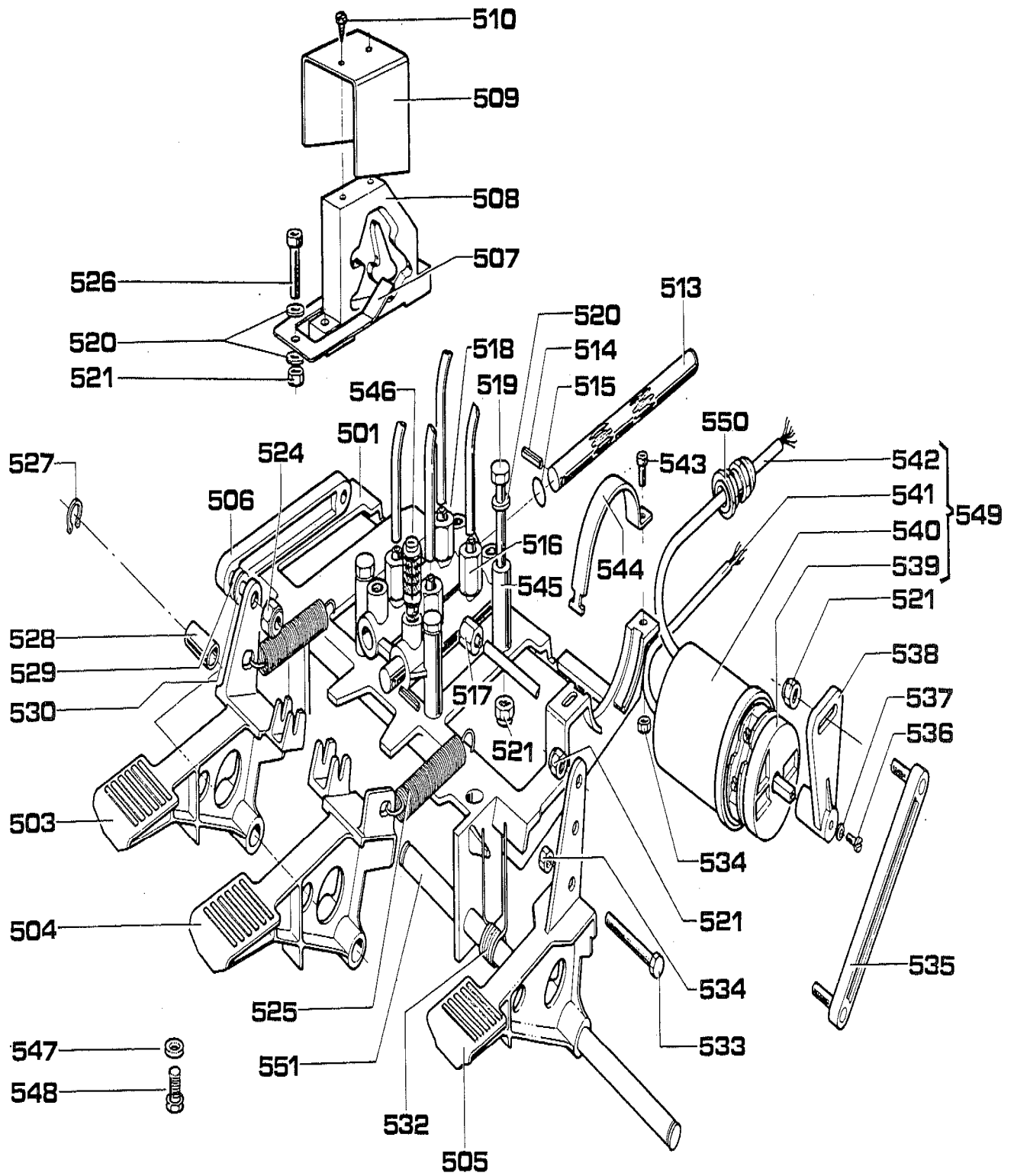
TAV.V

F35

Partes Sobressalentes

TAV. V

N.	Descrição
401	Redutor de engrenagem helicoidal da caixa
402	Redutor de engrenagem helicoidal da caixa
403	Roda sem-fim com eixo
404	Espalhamento sem fim
405	Motor elétrico trifásico HP 1
406	Polia para redutor de engrenagem helicoidal
407	Polia para motor
408	□il boné
409	Anel 0 1263 D6x3
410	Extensão para tampa de óleo
411	Rolamento Bali 50x80x16 - 6010
412	Rolamento de rolos cônicos D20x47x15,25
413	Anel de embalagem Corteco D20x35x7
414	Anel 0 D35
415	Junta estanque da arruela para óleo
416	Lingueta de disco 6x9 DIN 6888
417	Pino de configuração D8x20
418	Parafuso sextavado M10x55
419	Arruela lisa para parafuso sextavado M10
420	Parafuso sextavado interno M6x20
421	Porca M6
422	União reta 1/8"x6 - 1510 -
423	Suporte motor
424	Correia em V A 25
425	Placa de maca de cinto
426	Parafuso tensor da correia
427	Porca M10
428	Cabeça sextavada sem parafuso de fixação
429	Parafuso sextavado M10x20
430	Parafuso sextavado M8x30
431	Arruela de pressão serrilhada dentes externos
432	Arruela lisa para parafuso sextavado M8
433	Porca M8
434	Redutor de engrenagem helicoidal



SH784

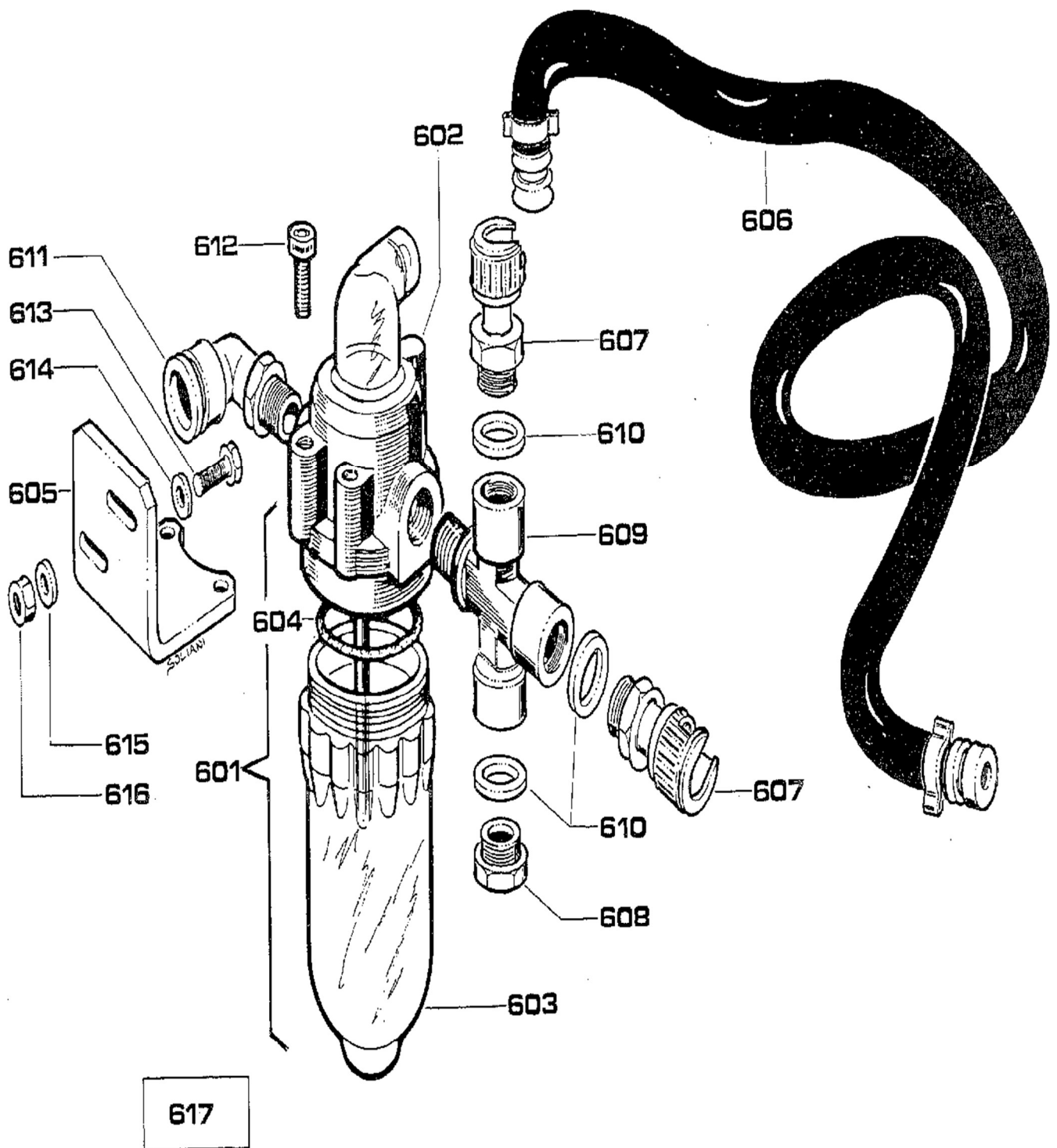
TAV. VI

F35

Partes Sobressalentes

TAV. VI

N.	Descrição
501	Suporte de controles
503	Pedal de mandril autocentra-te
504	Pedal quebra contas
505	Pedal com interruptor reversor
506	Biela para came
507	Mola da placa do garfo
508	Câmara dupla
509	Folha em forma de U
510	Parafuso auto-roscante 2,9x9,5
513	Pino de válvula
514	Pino de mola 04x24
515	Anel 0 D12,37
516	Porca anelar para tubo D10
517	Porca anelar para tubo D8
518	Porca anelar para tubo D6
519	Parafuso hexagonal M6
520	Arruela para parafuso sextavado M6
521	Porca M6
524	Porca M8 - H8,3
525	Mola do pedal de retorno
526	Parafuso sextavado interno M6x25
527	Anel Seeger D12
528	Espaçador
529	Arruela de aço D8x16,5x0,5
530	Arruela de pressão D8
532	Mola do interruptor reversor de controle
533	Parafuso sextavado M6x40
534	Porca autotravante M6
535	Biela para interruptor reversor
536	Parafuso sextavado M4x12
537	Arruela de pressão serrilhada D4
538	Alavanca do interruptor reversor
539	Chave reversora tripolar 25 A - 660 V.
540	Proteção do interruptor reversor
541	Cabo para ligação motor trifásico
542	Cabo de alimentação trifásico
543	Parafuso sextavado interno M6x16
544	Pare de clamar pela chave reversora
545	Corpo da válvula AU4
546	Silenciador 1/8"
547	Arruela para parafuso sextavado M10
548	Parafuso sextavado M10x20
549	Central elétrica trifásica
550	Armário de cabos 3/8"
551	Pino para pedais



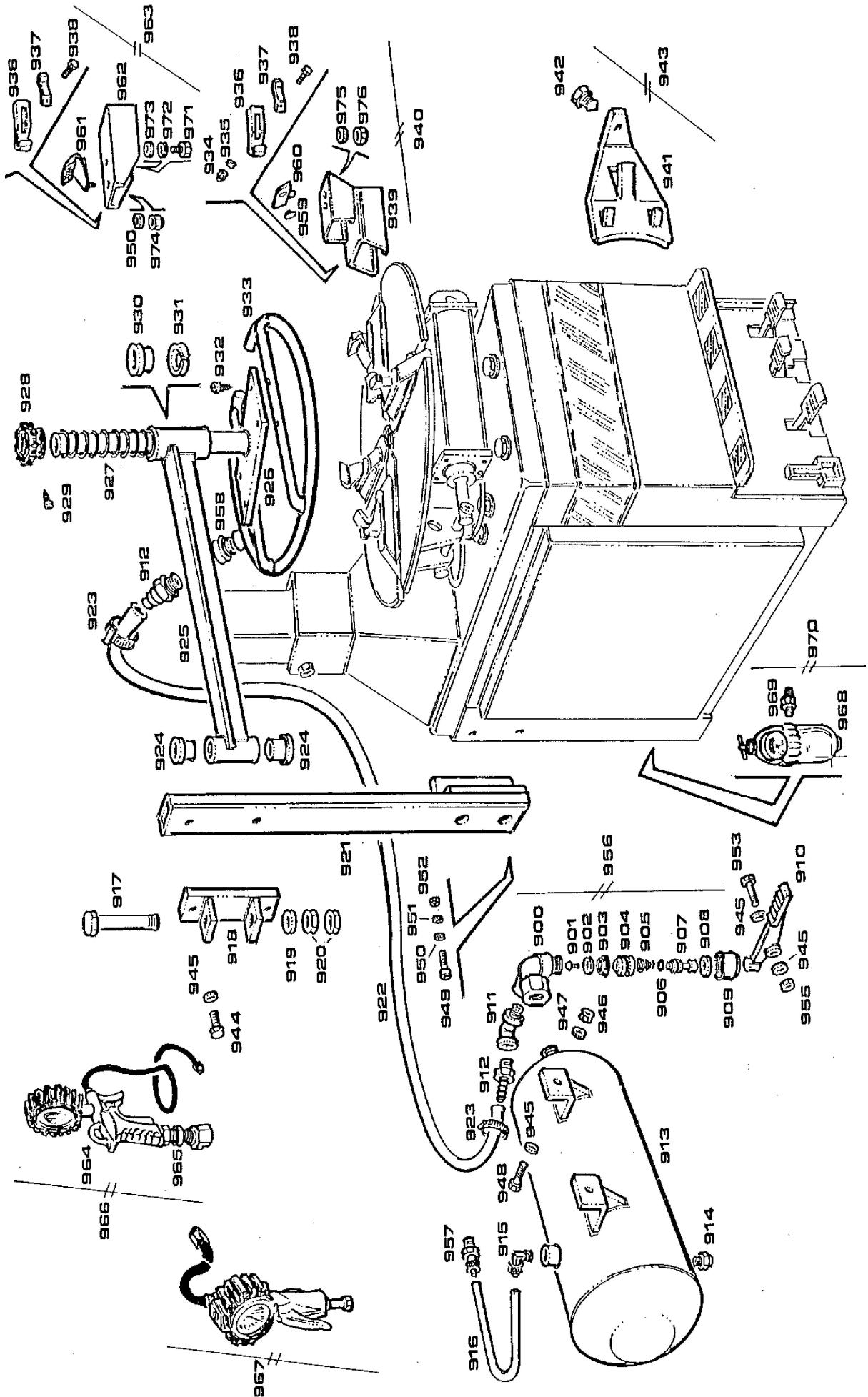
9H788

TAV. VII **F35**

Partes Sobressalentes

TAV. VII

N.	Descrição
601	Nebulizador inteiro
602	Corpo do nebulizador
603	Vidro do nebulizador
604	O-Ring
605	Suporte para nebulizador
606	tubo de borracha
607	Conexão de baioneta
608	Plugue 1/4"
609	Distribuidor de ar
610	Embalagem D 13
611	União L 1/4"x8 - 1500 -
612	Parafuso sextavado interno M5x12
613	Parafuso sextavado M5x16
614	Arruela para parafuso sextavado M5
615	Arruela de pressão serrilhada ext. dentes D5
616	Porca M5
617	Unidade distribuidor-nebulizador



Partes Sobressalentes

Acessórios de Desmontagem de Pneus

N.	Descrição
900	Corpo da válvula
901	Pino
902	Embalagem
903	Anel DE 156
904	Pistão
905	Primavera
906	0-Anel 2018
907	Válvula
908	Embalagem
909	Cabeça
910	Pedal
911	L-União 3/4" M-F
912	Torneira de drenagem 3/4"x22
913	Tanque
914	Torneira de drenagem 1/4"
915	União 1/4"x10
916	Tube de náilon
917	Pino 9 18
918	Articulação para braço
919	Arruela D19x35
920	Porca M 18
921	Articulação para braço
922	Manguera de borracha
923	Braçadeira de mangueira
924	Arbusto de náilon
925	Braço soldado
926	Tube vertical
927	Primavera
928	Volante
929	Parafuso auto-roscante D4,8x22
930	Arbusto de náilon
931	Anel I/DWR 35/2
932	Parafuso auto-roscante D4,2x19
933	Anel inflador
934	Porca autotravante M5
935	Arruela D5,3x10
936	Gatilho de mola
937	Mola de placa
938	Parafuso sextavado M5x20
939	Suporte de mandíbula soldado
940	Mandíbula m/ciclo completa
941	Lâmina quebra contas para m/ciclos
942	Parafuso especial
943	Lâmina M/cycle com parafuso especial

N.	Descrição
945	Arruela D8,4x17
946	Porca M8
947	Arruela especial D9,5x30x1,7
948	Parafuso sextavado M8x16
949	Parafuso sextavado interno M6x20
950	Arruela D6,4x12,5
951	Arruela de pressão serrilhada ext.
952	Porca M6
953	Parafuso sextavado M8x60
955	Porca M8 Válvula completa
956	União reta 10x1/4"
957	Redução 3/4" F x 1/2" M
958	Almofada de nylon para mandíbula
959	Mandíbula
960	Mandíbula
961	Suporte de mandíbula 7"-9"
962	Adaptadores de 7"-9" (completo)
963	Pistola para encher pneus
964	União com contraporca
965	Pistola de enchimento completa
966	Arma infladora "Michelin"
967	Filtro redutor de pressão
968	Bocal de 1/4"
969	Filtro redutor de pressão com
970	Parafuso hexagonal M12x20
971	Arruela de pressão serrilhada ext.
972	Arruela D12
973	Porca autotravante M6
974	Arruela de pressão serrilhada ext.
975	Porca M10
976	Arruela D8,4x17