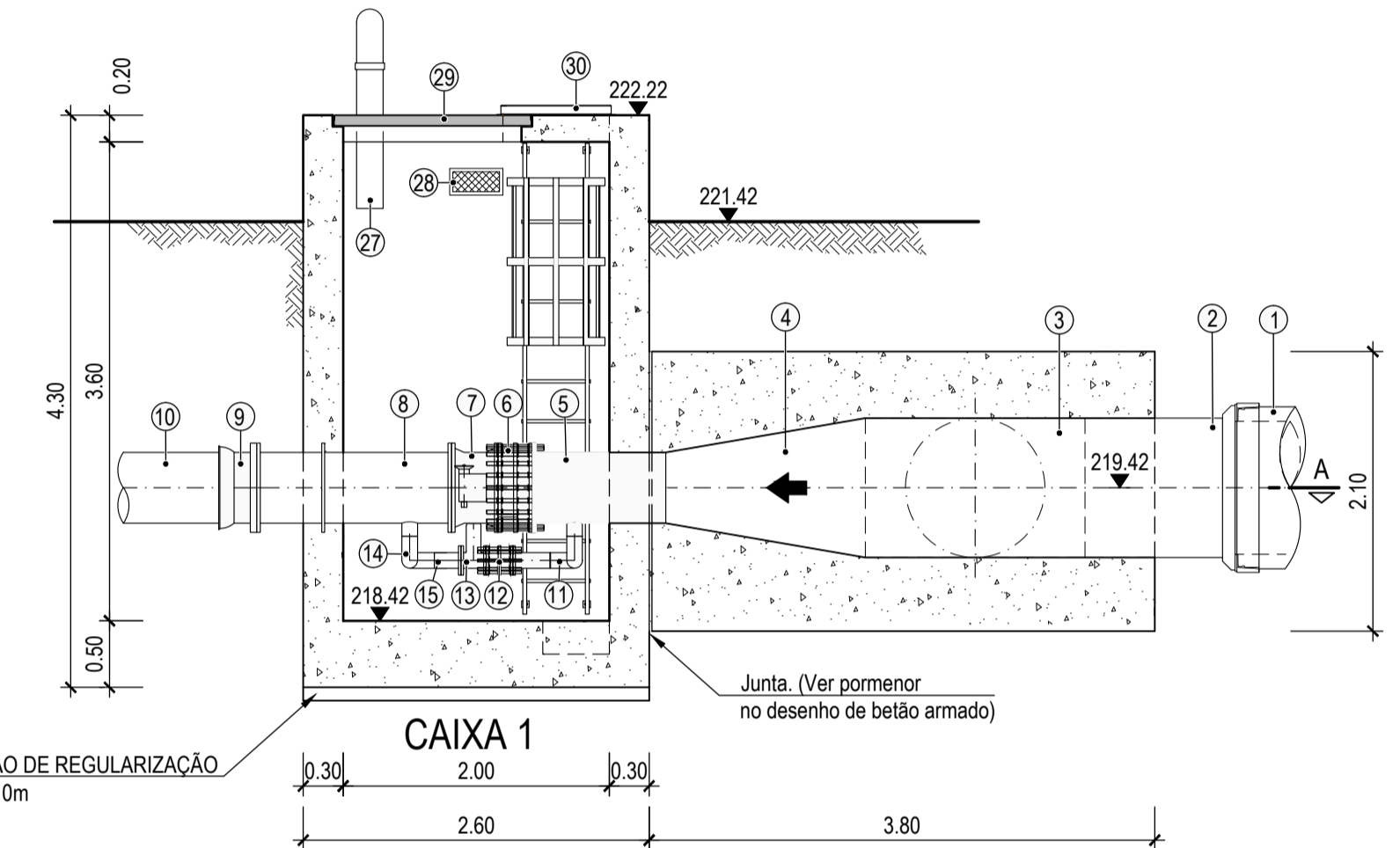
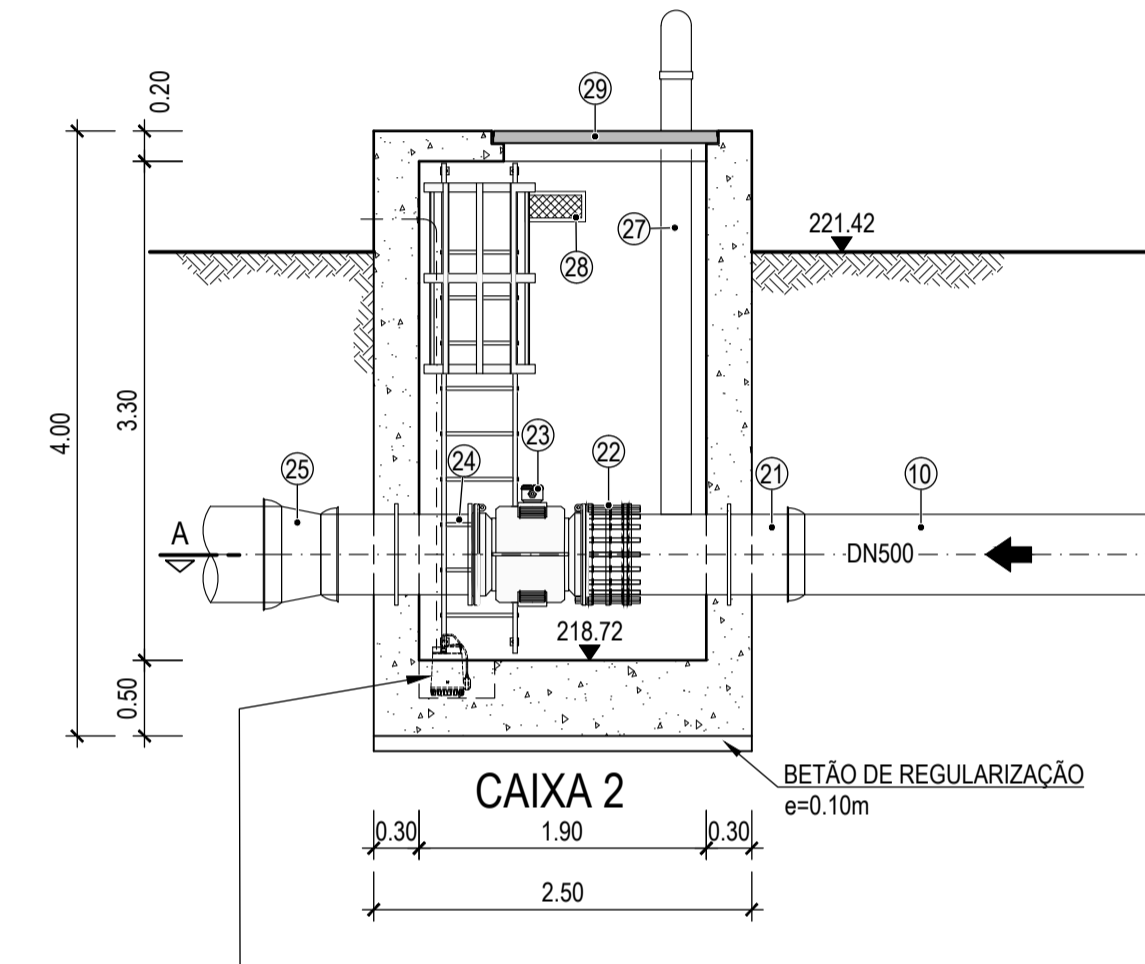
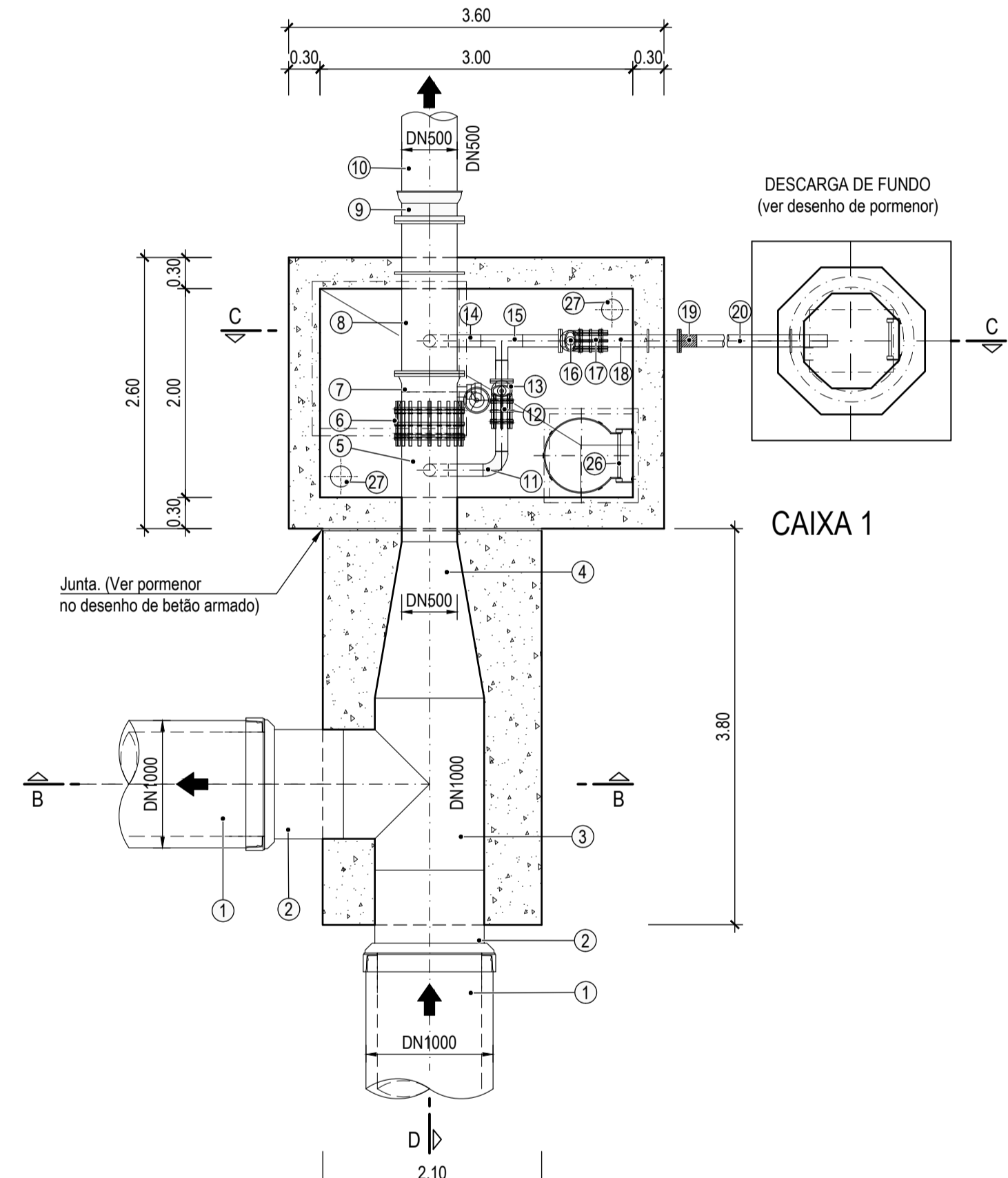
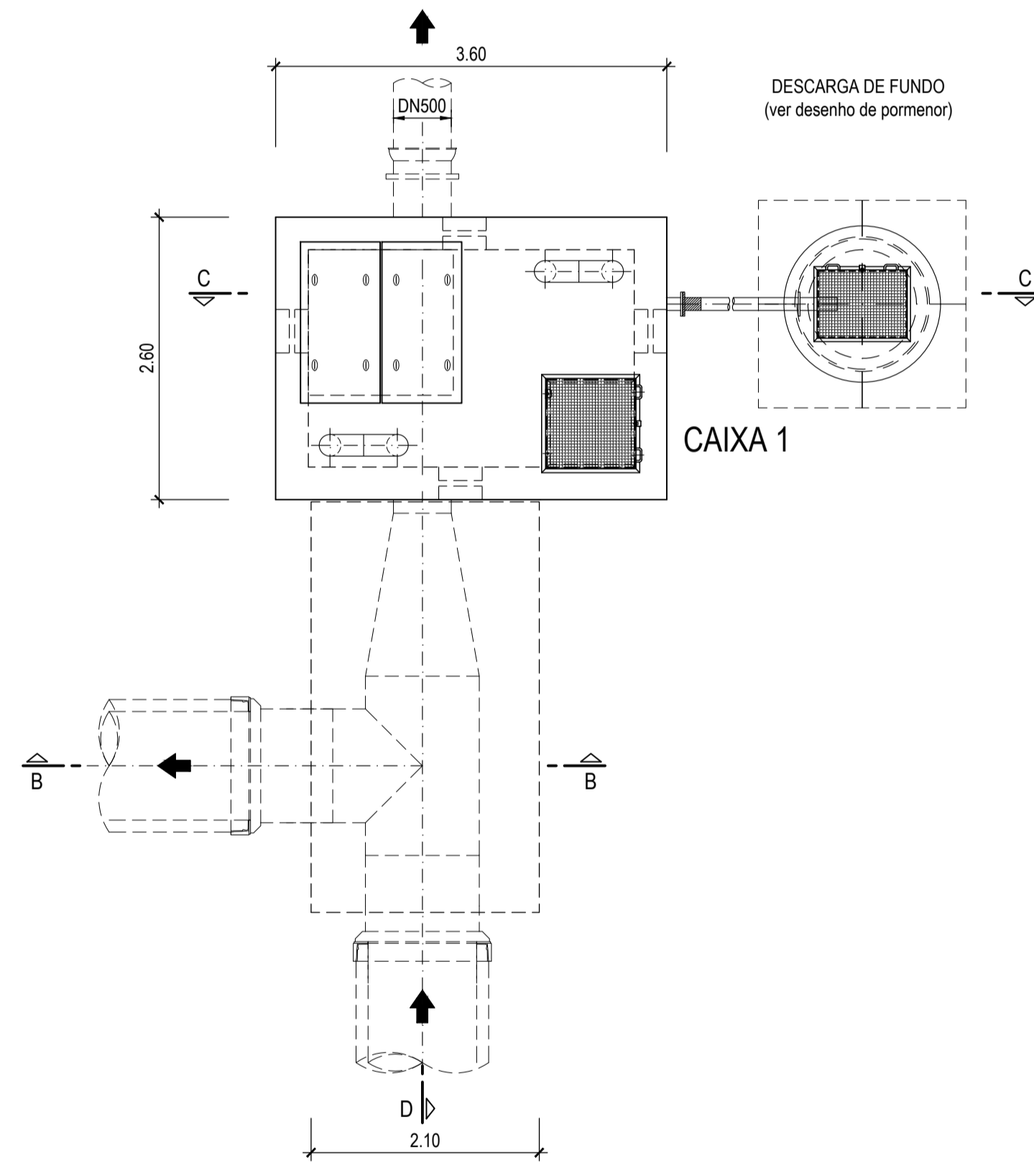
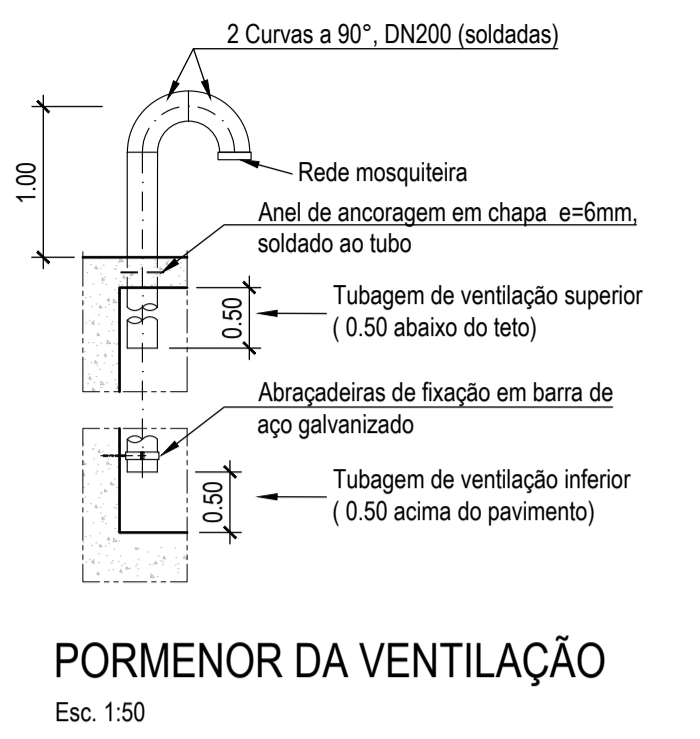
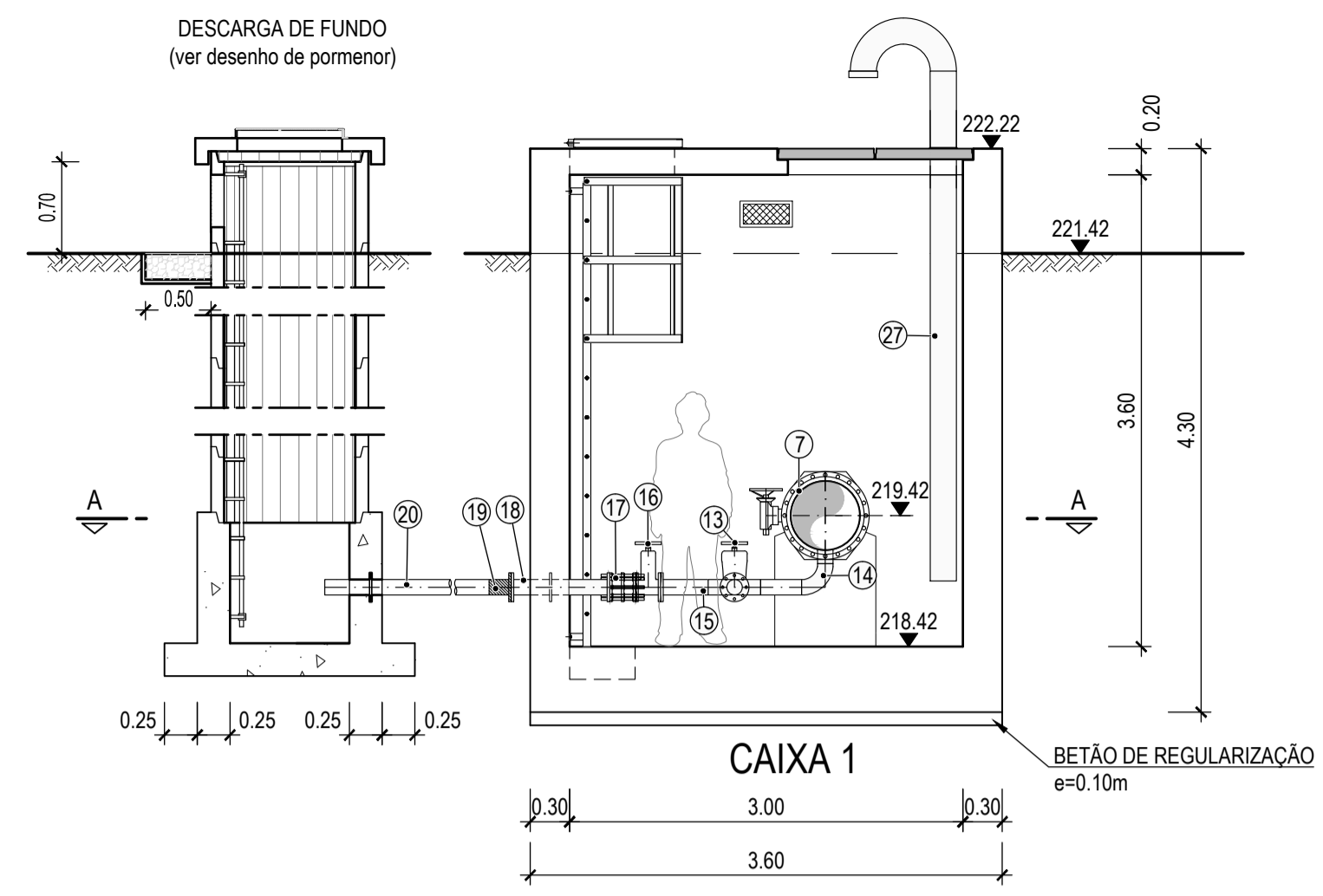
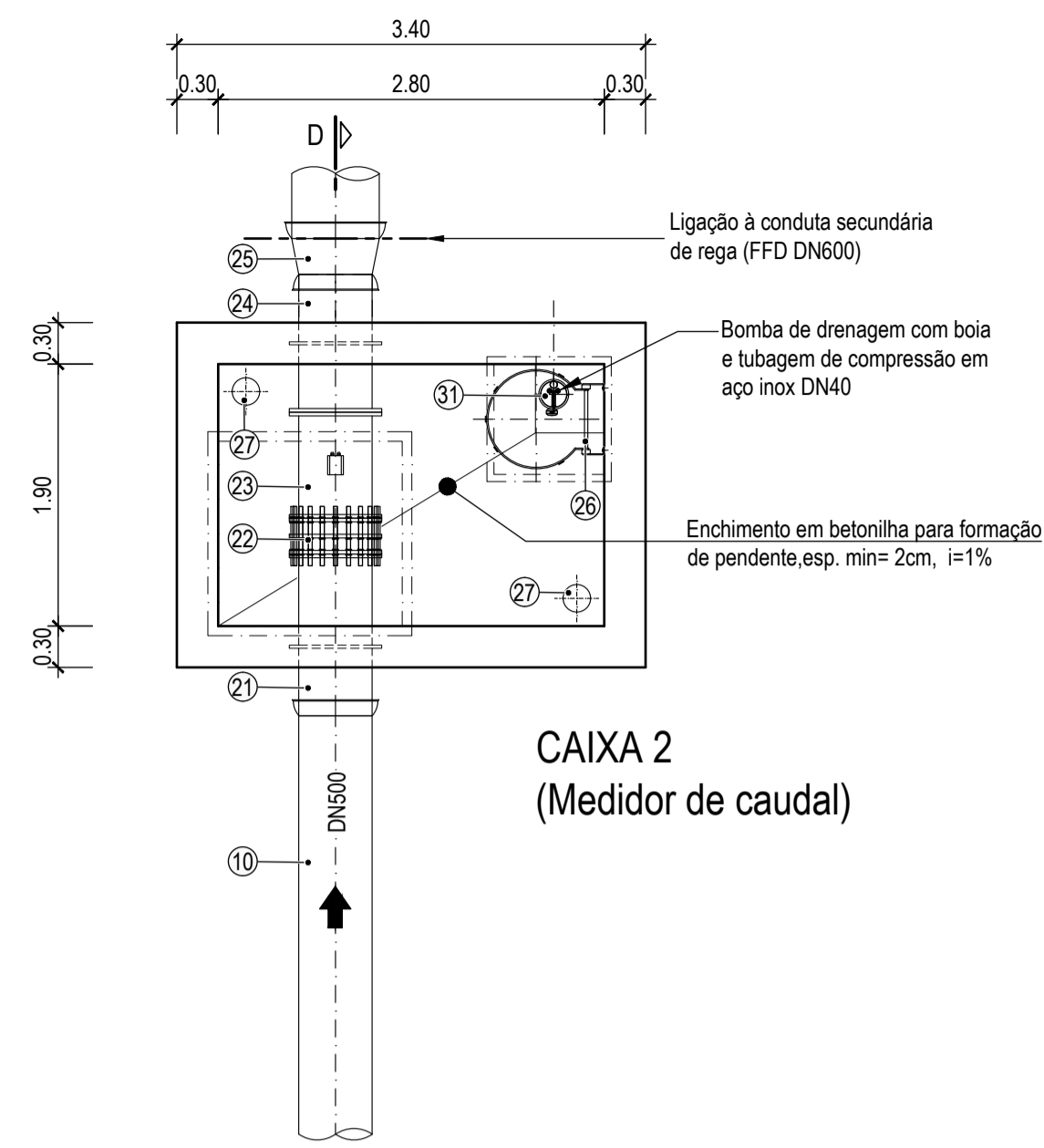
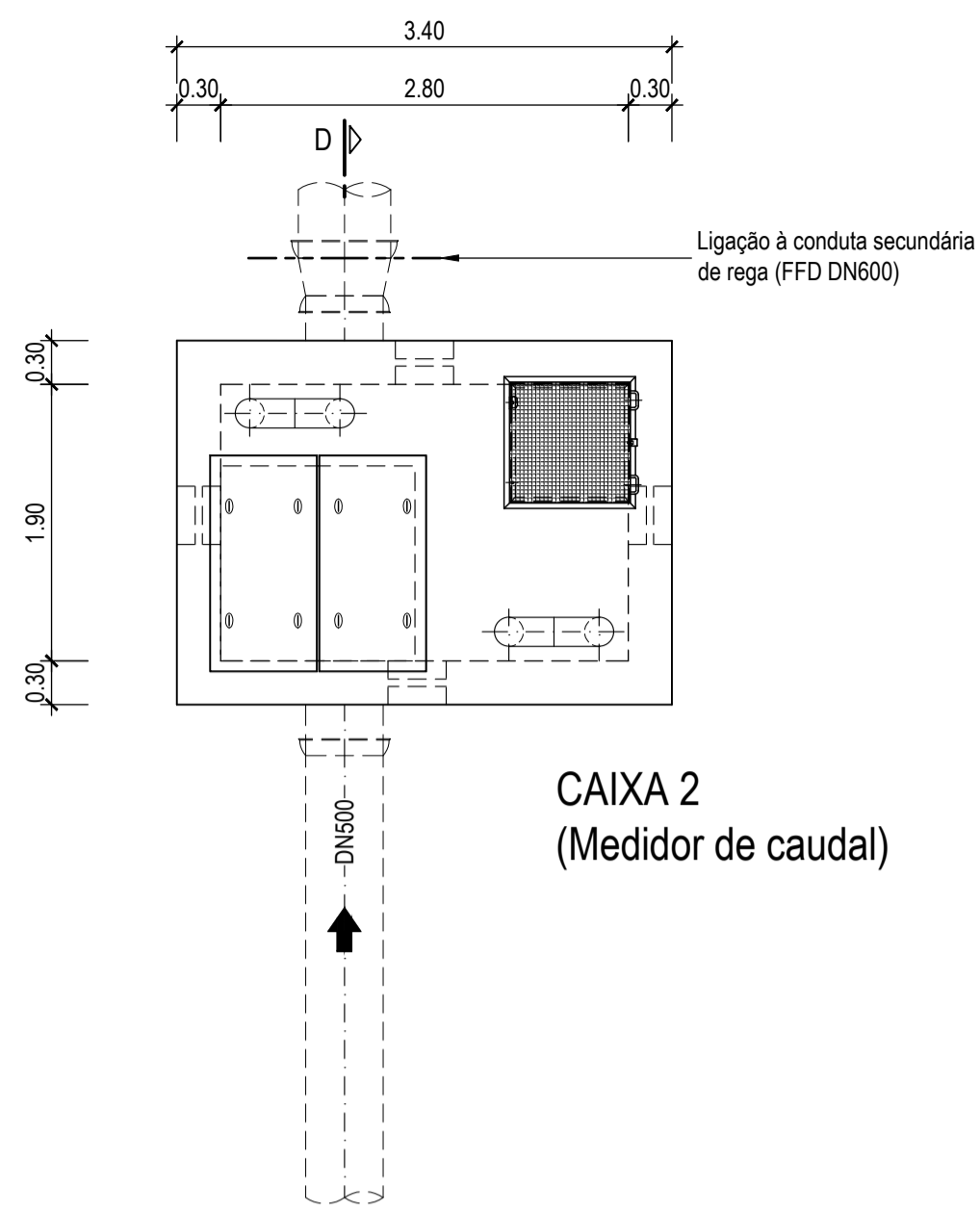
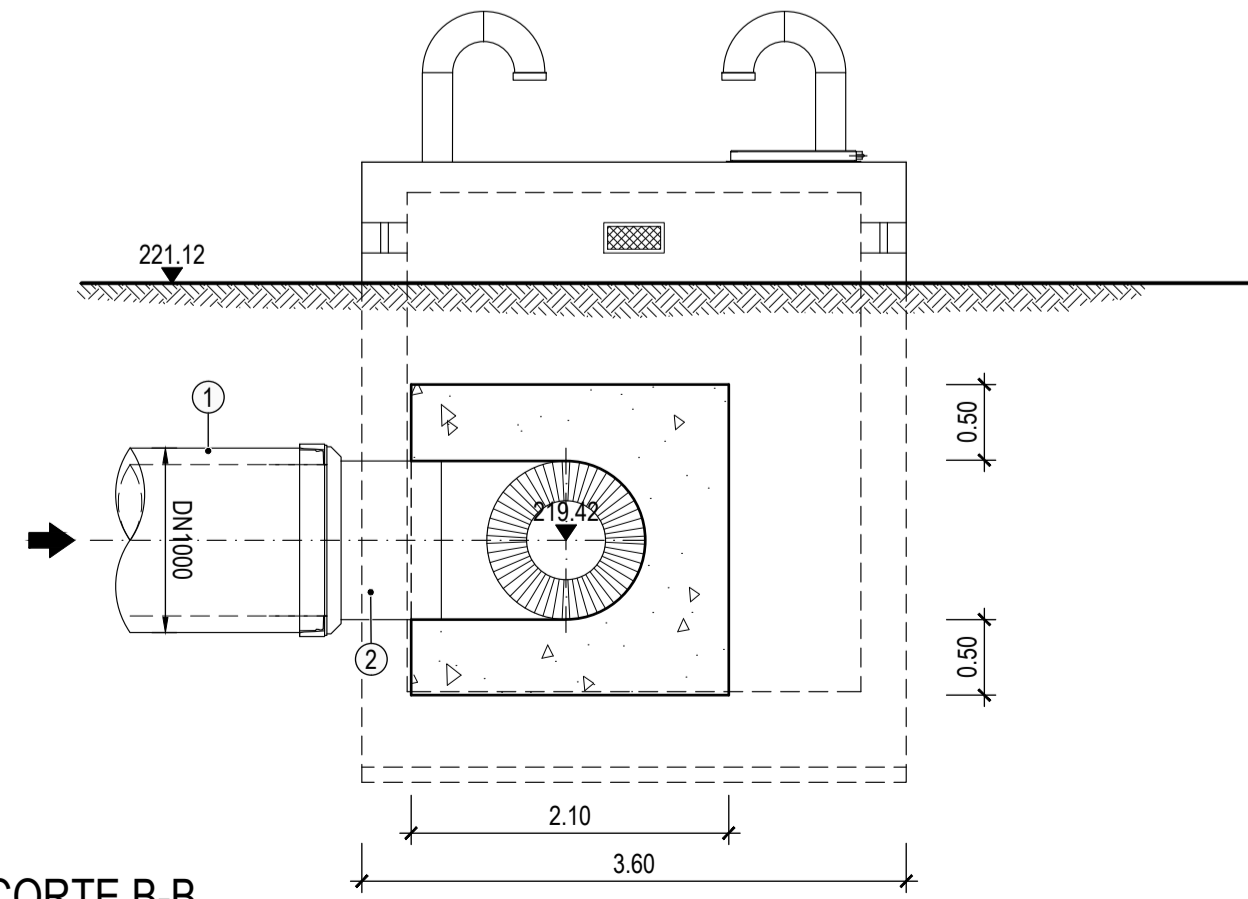


ESTE DOCUMENTO É PROPRIEDADE DA TPF PLANECE CENOR, S.A. E NÃO PODE SER REPRODUZIDO, DIVULGADO OU FORNECIDO A TERCEIROS SEM AUTORIZAÇÃO EXPRESSA.



PLANTA DA COBERTURA
Esc. 1:50

CORTE A-A
Esc. 1:50



LISTA DE TUBAGEM E EQUIPAMENTO:

- 1 - Tubo de betão com alma de aço DN1000, PN10
- 2 - Troço em aço DN1000 com junta de transição de material, betão com alma de aço/aço, DN1000, PN10
- 3 - Tubo em aço, DN1000, PN10
- 4 - Cone de redução, em aço, DN1000xDN500, PN10
- 5 - Tubo em aço DN500, com 1 flange e derivação DN100, PN10, para by-pass
- 6 - Junta de desmontagem, auto-travada, flangeada, em ferro fundido, DN500, PN10
- 7 - Válvula de borboleta de comando manual, flangeada, em ferro fundido, DN500, PN10
- 8 - Tubo em aço DN500 com passa-muros, 2 flanges e derivação DN100, PN10, para by-pass
- 9 - Ligador boca/flange em ferro fundido, DN500, PN10
- 10 - Tubo em ferro fundido, DN500
- 11 - Troço em aço DN100, com 2 curvas a 90° e 1 flange, PN10
- 12 - Junta de desmontagem, auto-travada, flangeada, DN100, PN10
- 13 - Válvula de cunha, de comando manual, flangeada, em ferro fundido DN100, PN10
- 14 - Troço em aço DN100, com 1 curva a 90°, PN10
- 15 - Té em aço DN100x100 com troços, DN100 e 2 flanges DN100, PN10
- 16 - Válvula cunha, de comando manual, flangeada, em ferro fundido, DN100, PN10
- 17 - Junta de desmontagem, auto-travada, flangeada, em ferro fundido, DN100, PN10
- 18 - Tubo em aço com 2 flanges e passa-muros DN100, PN10
- 19 - Stub-end, PEAD DN110 com flange livre, DN100
- 20 - Tubagem PEAD DN110, com passa-muros
- 21 - Passa-muros, em ferro fundido, com 1 flange e ponta lisa, DN500, PN10
- 22 - Junta de desmontagem, auto-travada, flangeada, em ferro fundido, DN500, PN10
- 23 - Medidor de caudal electromagnético, DN500, PN10
- 24 - Passa-muros, em ferro fundido, com 1 flange e ponta lisa, DN500, PN10
- 25 - Cone de redução, em ferro fundido, abocadado, DN500xDN600, PN10
- 26 - Escada vertical de PRFV com guarda costas (ver desenho tipo)
- 27 - Ventilação tipo "bengala" de tubo de aço DN200mm (ver pormenor)
- 28 - Aberturas 0.35x0.15m para ventilação protegidas com rede em aço inox
- 29 - Tapa pré-fabricadas de betão armado (ver desenho tipo)
- 30 - Tapa metálica (0.80x0.80mm) (ver desenho tipo)
- 31 - Bomba de drenagem

Revisão	Descrição	Data	Elaborado
R02	REVISÃO EM FUNÇÃO DA APEREÇIAÇÃO DO REVISOR	2019/03/15	Oscar Vieira
R01	REVISÃO GERAL	2018/08/31	Manuel Valadas

Empresa de Desenvolvimento e Infra-estruturas do Alqueva, S.A.
EDIA

PROJETO DE EXECUÇÃO E ESTUDO DE IMPACTE AMBIENTAL DO CIRCUITO HIDRÁULICO DE REGUENGOS DE MONSARAZ E RESPECTIVO BLOCO DE REGA

LIGAÇÃO ENTRE O RESERVATÓRIO R2 E A ALBUFEIRA DA VIGIA
Conduto Adutora Gravítica - Troço 3
Câmara de válvulas do Nó 18
Definição de formas e equipamento

Projecto	2017/11	Manuel Valadas	Substituído des. nº	ESCALAS:	Nº ORDEM:
Desenhou	2017/11	Marta Duarte	Substituído por des. nº	1:200 ; 1:2000	212.02
Verificou	2017/11	Manuel Valadas	Cod.: 16113-FE-04-02-ADU-DES-212.02		
Aprovou	2017/11	Manuel Valadas	Nº EDIA: 14C20PE_RegMn_D212_F002aF002_RPT3CVN18_PE_R02_20190315		

