

LEGENDA

- Túnel
- Estação e Galerias
- Método NATM
- Céu Aberto
- Viaduto
- Zona de intervenção de Serviços Afetados
- AR Telecom - Cabos / Conduatas
- COLT - Cabos
- COLT - Caixas
- STM (Serviços Transmissão Militares) - Cabos
- STM (Serviços Transmissão Militares) - Caixas
- IP - Conduatas
- IP - Estruturas
- MEO - Cabos
- MEO - Caixas
- ONI - Cabos de Fibra
- ONI - Caixas para Fibra
- ONI - Caixas para Telecomunicações
- TEL - Rede de tubagem/Cabos novas ou repositadas (SA)
- TEL - Caixas novas ou reutilizadas (SA)
- TEL - Rede de tubagem/Cabos desmanteladas ou repositadas (SA)
- TEL - Caixas a desmantelar
- TEL - percurso de apoios provisórios da rede de tubagem/Cabos durante a empreitada (SA)

NOTAS

1- NOTAS GERAIS:

- Os cadastros apresentados neste desenho foram fornecidos pelas empresas das infraestruturas concessionárias a título informativo, devendo o empreiteiro efetuar os levantamentos, pesquisas e sondagens necessárias de modo a obter a localização exata das infraestruturas existentes.
- Todos os trabalhos de serviços afetados, deverão iniciar-se com a piquetação, reconhecimento e identificação das infraestruturas a intervir ou outras existentes no local de intervenção que possam colidir com as infraestruturas existentes.
- Após levantamento de campo e reconhecimento real das infraestruturas existentes, devem as soluções propostas serem adaptadas às condições reais.
- As soluções propostas devem ser analisadas e aprovadas pelas respetivas concessionárias.
- Durante o período da empreitada todas as soluções provisórias terão que dar obrigatoriamente, continuidade aos serviços em utilização.
- As Redes Repostas terão que ter pelo menos a mesma capacidade da rede atualmente existente.
- As infraestruturas existentes que se localizam junto à zona de implantação dos Túneis e das Estações e que não se prevêm intervenção nas mesmas, deverão ser monitorizadas de modo a verificar que não existe deslocamentos das mesmas. Em caso de deslocamento de terrenos deverão ser tomadas todas as medidas de proteção necessárias das infraestruturas a afetar com cada concessionária de modo a se manter a integridade das mesmas.

NOTAS

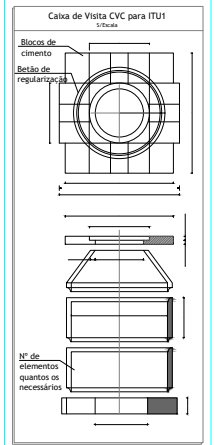
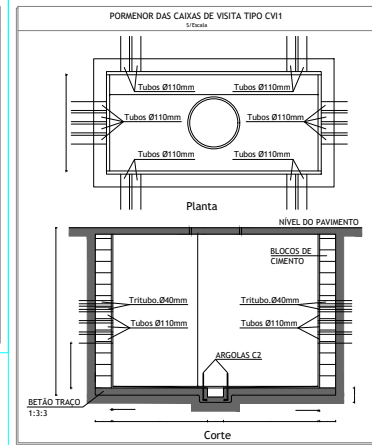
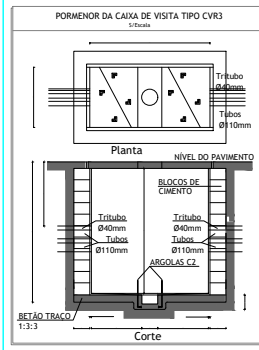
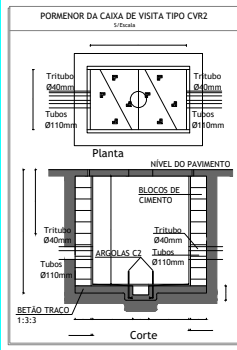
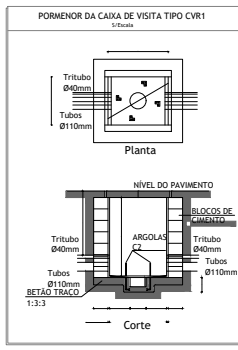
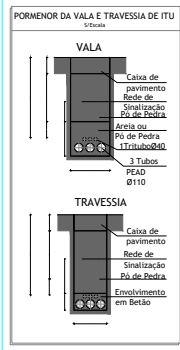
Poço de Ventilação PV215

2- INTERVENÇÕES PROPOSTAS:

- Na área do PV 215 não estão previstas intervenções ao nível dos Serviços Afetados nas Redes de Telecomunicações.
- Durante o decorrer das empreitadas deve-se proceder à monitorização das referidas redes nas áreas de intervenção, garantindo a integridade das Redes de Telecomunicações.

ZONAS DE SERVIÇOS AFETADOS (SA) TELECOMUNICAÇÕES NAS ÁREAS DE INTERVENÇÃO

SÍMBOLO	DESIGNAÇÃO
	Metro - Túnel
	Metro - Estação
	Metro - Céu Aberto
	Metro - Viaduto
	Zona de serviços afetados
	Zona de serviço afetado de Telecomunicações na Área "X" com o número de ordem "n"
	AR TELECOM - Cabos / Conduatas
	AR TELECOM - Caixas / Armários
	COLT - Cabos / Conduatas
	COLT - Caixas / Armários
	EXERCITO - Cabos / Conduatas
	EXERCITO - Caixas / Armários
	IP - Cabos / Conduatas
	IP - Caixas / Armários
	MEO - Cabos / Conduatas
	MEO - Caixas / Armários
	ONI - Cabos / Conduatas de Fibra Ótica
	ONI - Caixas / Armários de Fibra Ótica
	ONI - Cabos / Conduatas
	ONI - Caixas / Armários



PROLONGAMENTO DA LINHA VERMELHA S. SEBASTIÃO - ALCÁNTARA

PROJETO DE EXECUÇÃO

Serviços Afetados POÇO DE VENTILAÇÃO 215

REDES EXISTENTES - INTERFERÊNCIAS REDE DE TELECOMUNICAÇÕES

Metropolitano de Lisboa

MOTENGIL

CODAR

JET

ETJCM

ALNIPPR

2024-09-27

Desenho elaborado/validado sobre as bases cadastrais do Programa Preliminar de Prolongamento da Linha Vermelha entre S. Sebastião e Alcântara do Metropolitano de Lisboa, E.P.E.