

LEGENDA:

REDE:

- DESIGNAÇÃO DA CONDUTA
- MATERIAL / DIÂMETRO NOMINAL (mm) / PRESSÃO NOMINAL DA CONDUTA
- CONDUTA DE REGA
- NÓ DE DERIVAÇÃO
- CURVA
- TRAVESSIA DE LINHA DE ÁGUA
- TRAVESSIA DE CAMINHO
- TRAVESSIA POR PERFORAÇÃO HORIZONTAL
- VÁLVULA DE SECCIONAMENTO
- DESCARGA DE FUNDO
- VENTOSA DE DUPLO EFEITO (3 FUNÇÕES)
- VENTOSA DE BAIXA PRESSÃO (3 FUNÇÕES)

CONDUTA ADUTORA

- NÓ E DESIGNAÇÃO DO HIDRANTE
- BOCA DE REGA
- HIDRANTE
- EXTENSÃO DA BOCA DE REGA

- ÁREA EXCLUÍDA

UNIDADES TERCIÁRIAS:

- UNIDADE TERCIÁRIA

ESQUEMA DE LIGAÇÃO DAS FOLHAS

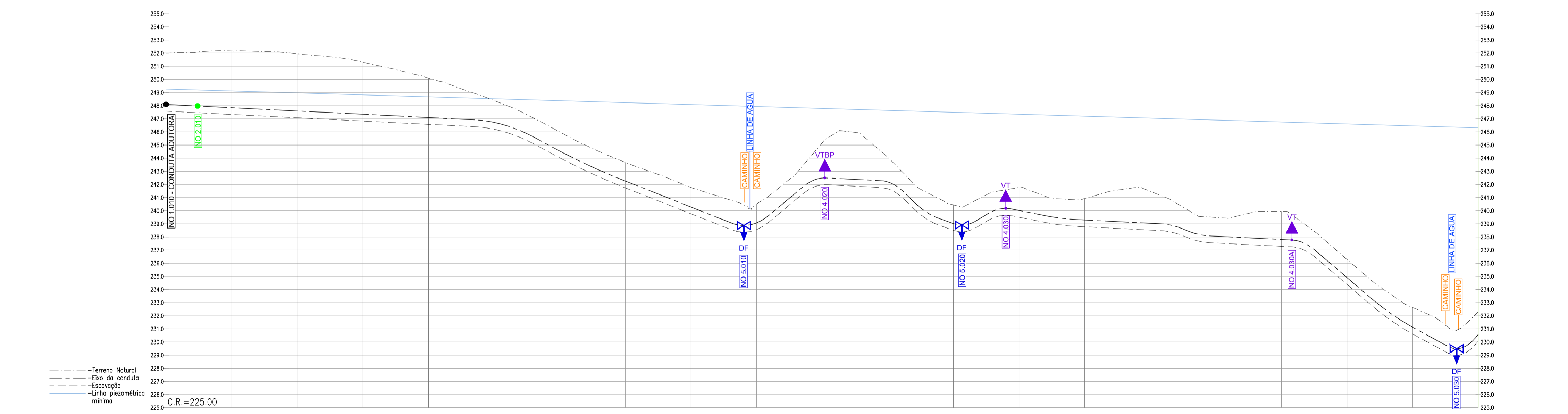
- LIMITE DA UNIDADE TERCIÁRIA
- PRÉDIO
- UNIDADE TERCIÁRIA
- ÁREA DA UNIDADE TERCIÁRIA (ha)
- LIMITE DO PRÉDIO

C1 - QUADRO DE COORDENADAS		
Nº COMP.	COORD. INICIAL	COORD. FINAL
C1	45130.43,-133169.31	45155.55,-133170.89
L1	45106.60,-133148.72	45121.78,-133168.22
L2	45121.78,-133168.22	45130.43,-133169.31
L3	45155.55,-133170.89	45155.55,-133170.89

IMPLANTAÇÃO
Esc. 1:2000

NOTAS:

- Sistema de coordenadas ETRS89 PT-TM06
- Os elementos de base apresentados neste desenho respeitantes ao Circuito Hidráulico de Regueiros de Monsaraz e Respetivo Bloco de Rega correspondem ao Projeto de Execução elaborado pela PROCESL/TPF em 2017 (revisão em 2019/2020), tendo sido efetuada a Adaptação aos Projetos de Execução de cada rede de rega anteriormente referidos de acordo com os novos levantamentos topográficos disponibilizados pela EDIA em 2022/2023.
- A Estação Elevatória Sobreprensa das Aldeias de Montolito e respetiva rede de rega estão fora do âmbito deste trabalho, não tendo sido alvo de adaptações/intervenções neste volume.



QUILOMETRAGEM	0+000	0+050	0+100	0+150	0+200	0+250	0+300	0+350	0+400	0+450	0+500	0+550	0+600	0+650	0+700	0+750	0+800	0+850	0+900	0+950	1+000	1+050	1+100	1+150	1+200	1+250	1+300	1+350	1+400		
DISTÂNCIA À ORIGEM (m)	0.00	50.00	100.00	150.00	200.00	250.00	300.00	350.00	400.00	450.00	500.00	550.00	600.00	650.00	700.00	750.00	800.00	850.00	900.00	950.00	1000.00	1050.00	1100.00	1150.00	1200.00	1250.00	1300.00	1350.00	1400.00		
DISTÂNCIAS PARCIAIS (m)		50.00	100.00	150.00	200.00	250.00	300.00	350.00	400.00	450.00	500.00	550.00	600.00	650.00	700.00	750.00	800.00	850.00	900.00	950.00	1000.00	1050.00	1100.00	1150.00	1200.00	1250.00	1300.00	1350.00	1400.00		
COTAS DO TERRENO (m)	251.89	251.89	251.89	251.89	251.89	251.89	251.89	251.89	251.89	251.89	251.89	251.89	251.89	251.89	251.89	251.89	251.89	251.89	251.89	251.89	251.89	251.89	251.89	251.89	251.89	251.89	251.89	251.89	251.89	251.89	
COTAS EIXO DA CONDUTA (m)	248.15	248.15	248.15	248.15	248.15	248.15	248.15	248.15	248.15	248.15	248.15	248.15	248.15	248.15	248.15	248.15	248.15	248.15	248.15	248.15	248.15	248.15	248.15	248.15	248.15	248.15	248.15	248.15	248.15	248.15	
PROFUNDIDADE DA VALA (m)	4.74	4.74	4.74	4.74	4.74	4.74	4.74	4.74	4.74	4.74	4.74	4.74	4.74	4.74	4.74	4.74	4.74	4.74	4.74	4.74	4.74	4.74	4.74	4.74	4.74	4.74	4.74	4.74	4.74	4.74	
MATERIAL, DIÂMETRO E PN (mm)																															
ELEMENTOS DO PERFIL																															
ELEMENTOS DA PLANTA																															

PERFIL LONGITUDINAL
Esc. 1:2000(H)/1:200(V)

ESTE DESENHO NÃO PODE SERVIR DE BASE À EXECUÇÃO DA OBRA SEM O VISTO DO DONO DA OBRA OU SEU REPRESENTANTE COMO "BOM PARA EXECUÇÃO"

Índice	Designação das alterações	Data	Projeto	Desenho	Visto

EDIA Empresa de Desenvolvimento e Infra-estruturas do Alqueva, S.A.

Projeto: António Capelo, Sandra Carvalho, Thomas Gaudich
Desenho: Hélder Navea
Visto: Sandra Carvalho
Aprovado: Sandra Carvalho

AQUA LOGUS Engenharia e Ambiente

ADAPTAÇÃO DOS PROJETOS DE EXECUÇÃO DOS BLOCOS DE REGA DE REGUEIGOS, VENDINHA E MONTOITO AOS LEVANTAMENTOS TOPOGRÁFICOS

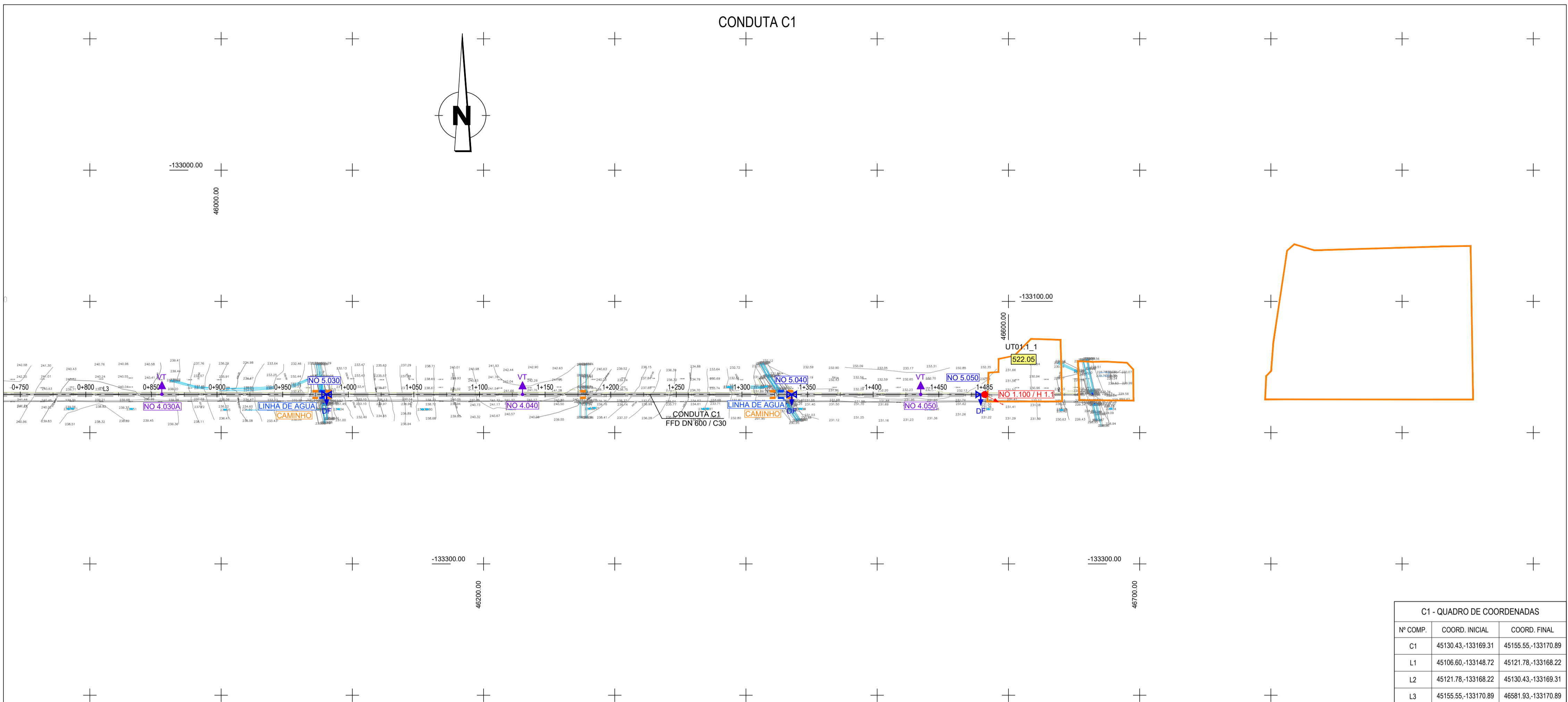
ADAPTAÇÃO DOS PROJETOS DE EXECUÇÃO
VOLUME 2 - REDE DE REGA DO BLOCO DE MONTOITO

PLANTA E PERFIL LONGITUDINAL DA CONDUTA C1

Desenho nº: 01/02
Folha: 004
Revisão: 0
N.º Arquivo: 23.57-028
Data: MAIO 2023

Escalas: H 1:2000, V 1:200

Ficheiro CAD: 22C05PE_RgVMLT_D004_F001aF002_MONPPLC1_PE_R00_20230531.dwg



LEGENDA:

REDE:

- DESIGNAÇÃO DA CONDUTA
- MATERIAL / DIÂMETRO NOMINAL (mm) / PRESSÃO NOMINAL DA CONDUTA
- CONDUTA DE REGA
- NÓ DE DERIVAÇÃO
- CURVA
- TRAVESSIA DE LINHA DE ÁGUA
- TRAVESSIA DE CAMINHO
- TRAVESSIA POR PERFURAÇÃO HORIZONTAL
- VÁLVULA DE SECCIONAMENTO
- DESCARGA DE FUNDO
- VENTOSA DE DUPLO EFEITO (3 FUNÇÕES)
- VENTOSA DE BAIXA PRESSÃO (3 FUNÇÕES)

CONDUTA ADUTORA

- NÓ E DESIGNAÇÃO DO HIDRANTE
- BOCA DE REGA
- HIDRANTE
- EXTENSÃO DA BOCA DE REGA

ÁREA EXCLUÍDA

UNIDADES TERCIÁRIAS:

- UNIDADE TERCIÁRIA

LIMITES:

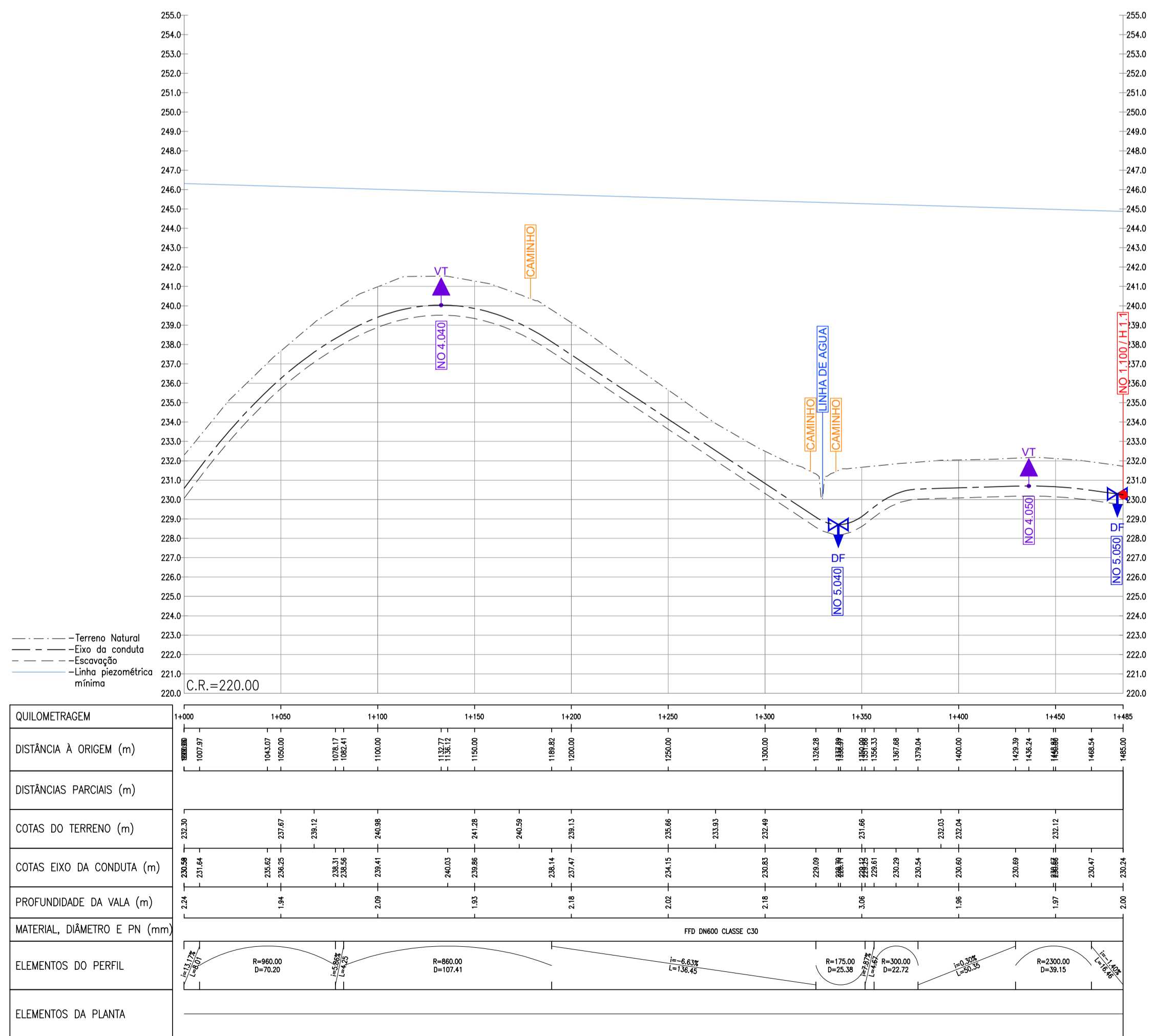
- LIMITE DA UNIDADE TERCIÁRIA
- PRÉDIO
- UNIDADE TERCIÁRIA
- ÁREA DA UNIDADE TERCIÁRIA (ha)
- LIMITE DO PRÉDIO

C1 - QUADRO DE COORDENADAS		
Nº COMP.	COORD. INICIAL	COORD. FINAL
C1	45130.43,-133169.31	45155.55,-133170.89
L1	45106.60,-133148.72	45121.78,-133168.22
L2	45121.78,-133168.22	45130.43,-133169.31
L3	45155.55,-133170.89	45155.55,-133170.89

NOTAS:

- Sistema de coordenadas ETRS89 PT-TM06
- Os elementos de base apresentados neste desenho respeitantes ao Circuito Hidráulico de Regueiros de Monsaraz e Respetivo Bloco de Rega correspondem ao Projeto de Execução elaborado pela PROCESL/TPF em 2017 (revisão em 2019/2020), tendo sido efetuada a Adaptação aos Projetos de Execução de cada rede de rega anteriormente referidos de acordo com os novos levantamentos topográficos disponibilizados pela EDIA em 2022/2023.
- A Estação Elevatória Sobreprensa das Aldeias de Montolito e respetiva rede de rega estão fora do âmbito deste trabalho, não tendo sido alvo de adaptações/intervenções neste volume.

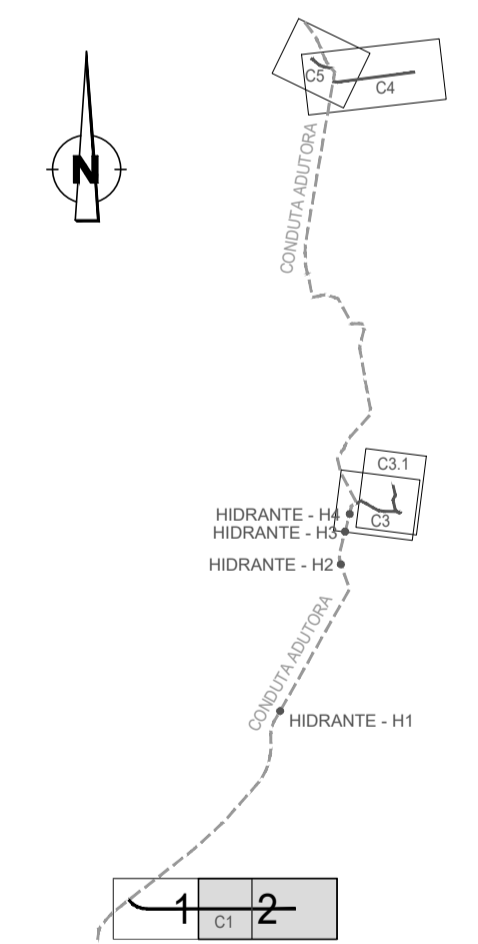
IMPLANTAÇÃO
Esc. 1:2000



QUILOMETRAGEM	14000	14050	14100	14150	14200	14250	14300	14350	14400	14450	14485
DISTÂNCIA À ORIGEM (m)	00000	10000	10000	10000	10000	10000	10000	10000	10000	10000	10000
DISTÂNCIAS PARCIAIS (m)		10000	10000	10000	10000	10000	10000	10000	10000	10000	10000
COTAS DO TERRENO (m)	232.25	232.45	232.67	232.81	232.94	233.01	232.94	232.81	232.67	232.45	232.25
COTAS EIXO DA CONDUTA (m)	230.24	230.45	230.67	230.81	230.94	231.01	230.94	230.81	230.67	230.45	230.24
PROFUNDIDADE DA VALA (m)	1.24	1.84	1.98	1.98	2.02	2.02	2.02	2.02	1.98	1.97	2.02
MATERIAL, DIÂMETRO E PN (mm)	FFD DN620 CLASSE C30										
ELEMENTOS DO PERFIL											
ELEMENTOS DA PLANTA											

PERFIL LONGITUDINAL
Esc. 1:2000(H)/1:200(V)

ESQUEMA DE LIGAÇÃO DAS FOLHAS



ESTE DESENHO NÃO PODE SERVIR DE BASE À EXECUÇÃO DA OBRA SEM O VISTO DO DONO DA OBRA OU SEU REPRESENTANTE COMO "BOM PARA EXECUÇÃO"

Índice	Designação das alterações	Data	Projeto	Desenho	Visto

EDIA Empresa de Desenvolvimento e Infra-estruturas do Alqueva, S.A.

Projeto: António Capelo, Sandra Carvalho, Thomas Gaudich

Desenho: Hélder Navea

Visto: Sandra Carvalho

Aprovado: Sandra Carvalho

Escalas: V 1:200, H 1:2000

ADAPTAÇÃO DOS PROJETOS DE EXECUÇÃO DOS BLOCOS DE REGA DE REGUEIROS, VENDINHA E MONTOITO AOS LEVANTAMENTOS TOPOGRÁFICOS

ADAPTAÇÃO DOS PROJETOS DE EXECUÇÃO VOLUME 2 - REDE DE REGA DO BLOCO DE MONTOITO

PLANTA E PERFIL LONGITUDINAL DA CONDUTA C1

Desenho n.º: 02/02
Folha: 004
Revisão: 0

N.º Arquivo: 23.57-028
Data: MAIO 2023

Ficheiro CAD: 22C05PE_RgVMLT_D004_F001aF002_MONPPLC1_PE_R00_20230531.dwg