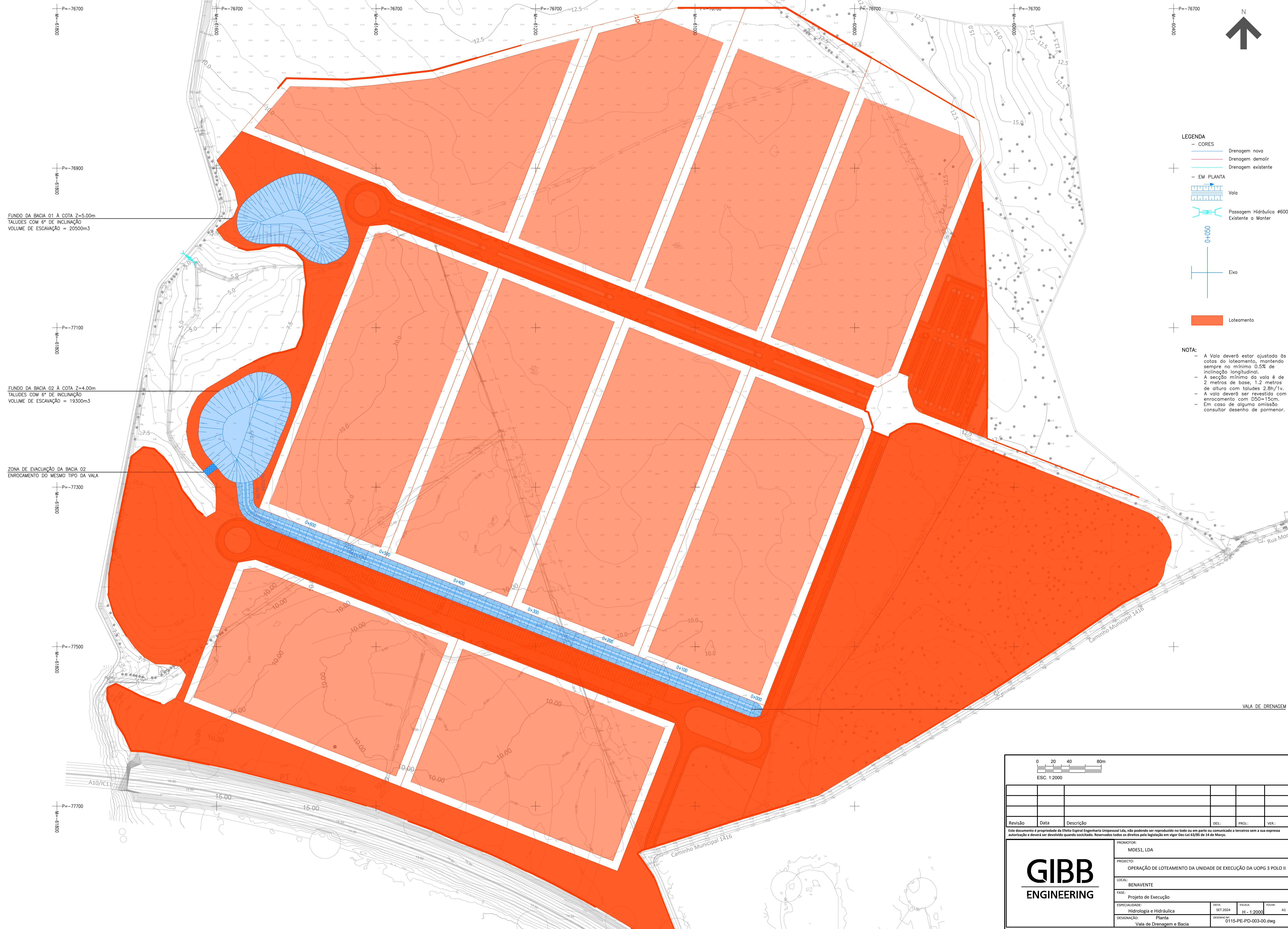


- LEGENDA**
- CORES
 - Drenagem nova
 - Drenagem demolir
 - Drenagem existente
 - EM PLANTA
 - Vaia
 - Passagem Hidráulica Ø600
Existente a Manter
 - Eixo
 - Loteamento

NOTA:

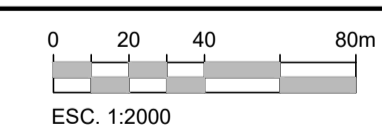
- A Vaia deverá estar ajustada às cotas do loteamento, mantendo sempre no mínimo 0.5% de inclinação longitudinal.
- A secção mínima da vaia é de 2 metros de base, 1,2 metros de altura com taludes 2.Bh/1v.
- A vaia deverá ser revestida com enrocamento com D50=15cm.
- Em caso de alguma omissão consultar desenho de pormenor.



FUNDO DA BACIA 01 À COTA Z=5.00m
TALUDES COM 6° DE INCLINAÇÃO
VOLUME DE ESCAVAÇÃO = 20500m³

FUNDO DA BACIA 02 À COTA Z=4.00m
TALUDES COM 6° DE INCLINAÇÃO
VOLUME DE ESCAVAÇÃO = 19300m³

ZONA DE EVACUAÇÃO DA BACIA 02
ENROCAMENTO DO MESMO TIPO DA VALA



Revisão	Data	Descrição	DES.	PROJ.	VER.

Este documento é propriedade da Efeito Espiral Engenharia Unipessoal Lda, não podendo ser reproduzido no todo ou em parte ou comunicado a terceiros sem a sua expressa autorização e deverá ser devolvido quando solicitado. Reservados todos os direitos pela legislação em vigor Dec-Lei 63/85 de 14 de Março.

PROMOTOR:
MDES1, LDA

PROJECTO:
OPERAÇÃO DE LOTEAMENTO DA UNIDADE DE EXECUÇÃO DA UOPG 3 POLO II

LOCAL:
BENAVENTE

FASE:
Projeto de Execução

ESPECIALIDADE:
Hidrologia e Hidráulica

DESIGNAÇÃO:
Planta
Vaia de Drenagem e Bacia

DATA:
SET-2024

ESCALA:
H - 1:2000

FOLHA:
A1

DESENHADOR:
0115-PE-PD-003-00.dwg