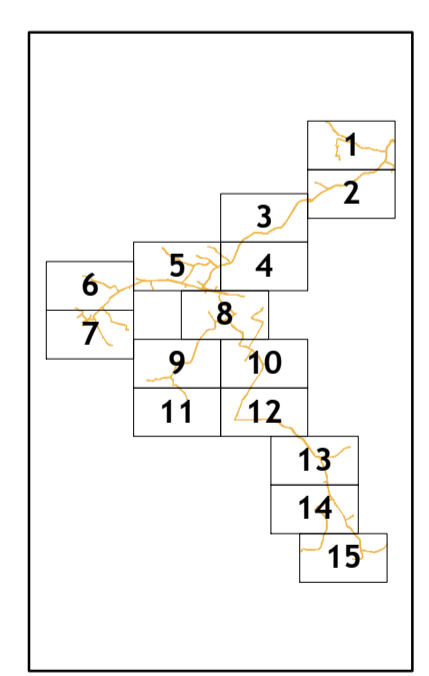


Empreendimento de aproveitamento hidráulico de fins múltiplos do Crato
Infraestruturas Secundárias

3.Planta de Localização em Ortofotomapa (4 de 5)



- Legenda:**
- Infraestruturas Secundárias
 - AHFM do Crato
 - Área de Intervenção

Elaborado para:
 Comunidade Intermunicipal do Alto Alentejo (CIMA)

N Distrito de Portalegre
 Concelhos de Alter do Chão,
 Crato e Fronteira
 1:15 000

Fonte: Florestas Sustentáveis, lda



Datum: ETRS89- TM06 - PT