

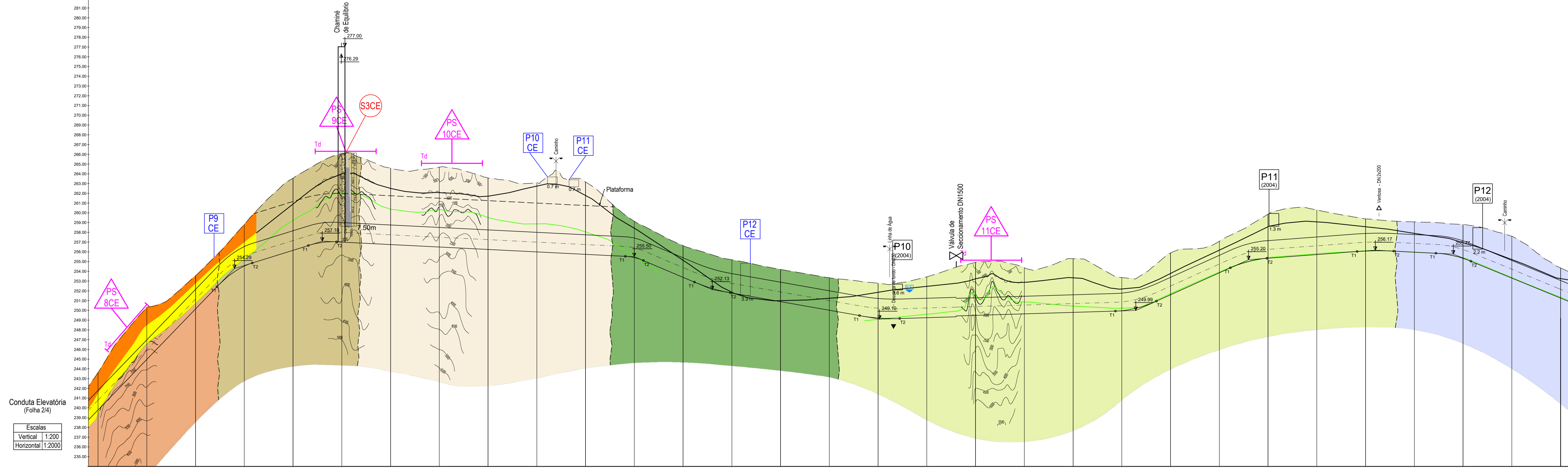
Conduto Elevatório
(Folha 1/4)

Escalas
Vertical 1:200
Horizontal 1:2000

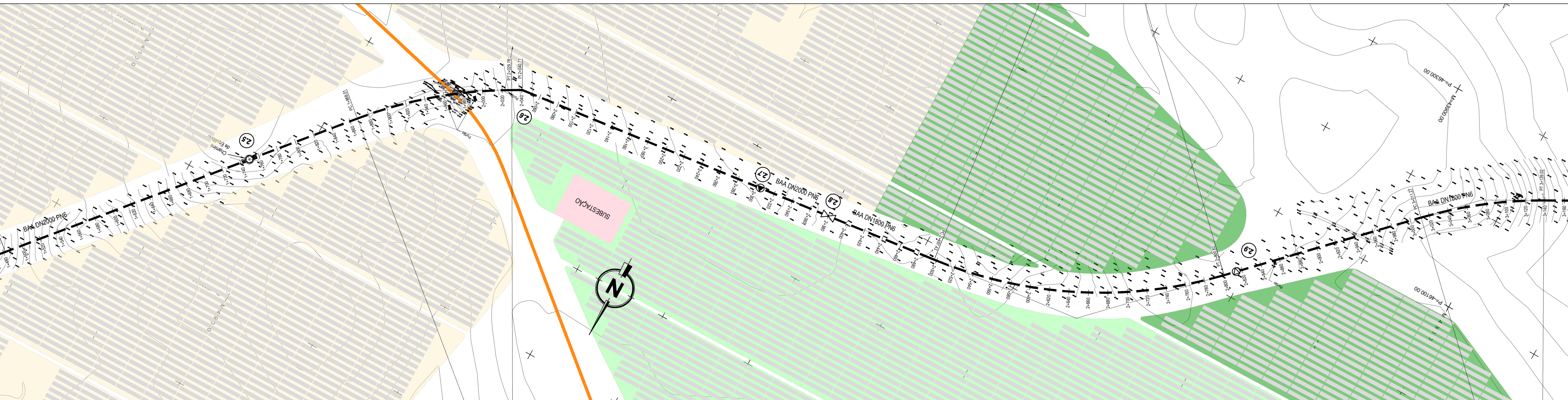
Nº	1.1	1.1a	1.2	1.3	1.4	1.5	1.5a	1.6	1.7	1.8	2.1	2.1a	2.2	2.3	2.4
Material e Diâmetro	BAA DN2000 PN12			BAA DN2000 PN10				BAA DN2000 PN8				BAA DN2000 PN6			
Distâncias à Origem (m) Incrementais	0+00,00	0+05,00	0+10,00	0+15,00	0+20,00	0+25,00	0+30,00	0+35,00	0+40,00	0+45,00	0+50,00	0+55,00	0+60,00	0+65,00	0+70,00
Cotas do Terreno (m)	208,82	202,62	201,19	200,00	199,18	198,43	197,71	197,00	196,30	195,60	194,90	194,20	193,50	192,80	192,10
Cotas da Soleira (m)	207,82	201,62	200,19	199,00	198,18	197,43	196,71	196,00	195,30	194,60	193,90	193,20	192,50	191,80	191,10
Profundidade à soleira (m)	0,00	1,00	0,99	0,82	0,72	0,63	0,54	0,46	0,38	0,30	0,22	0,14	0,06	0,00	0,00
Geologia e Geotécnica	PE - Xistos metamórficos e metagrauwagues			PE - Xistos metamórficos e metagrauwagues				PE - Xistos metamórficos e metagrauwagues				PE - Xistos metamórficos e metagrauwagues			
	a - Aluviões / PE - Xistos			PE - Xistos metamórficos e metagrauwagues				PE - Xistos metamórficos e metagrauwagues				PE - Xistos metamórficos e metagrauwagues			
	Tipo II A			Tipo II A				Tipo II A				Tipo II A			
Unidade Geológica	Tipo II A			Tipo II A				Tipo II A				Tipo II A			
Vaia Tipo	20% meios mecânicos ligeiros + 35% meios mecânicos pesados + 45% explosivos			30% meios mecânicos ligeiros + 30% meios mecânicos pesados + 40% explosivos				50% meios mec. ligeiros + 40% meios mec. pesados + 10% explosivos				30% meios mecânicos ligeiros + 30% meios mecânicos pesados + 40% explosivos			
Tipo de Desmonte	20% meios mecânicos ligeiros + 35% meios mecânicos pesados + 45% explosivos			30% meios mecânicos ligeiros + 30% meios mecânicos pesados + 40% explosivos				50% meios mec. ligeiros + 40% meios mec. pesados + 10% explosivos				30% meios mecânicos ligeiros + 30% meios mecânicos pesados + 40% explosivos			
Aflúncia de água	[Símbolo]			[Símbolo]				[Símbolo]				[Símbolo]			



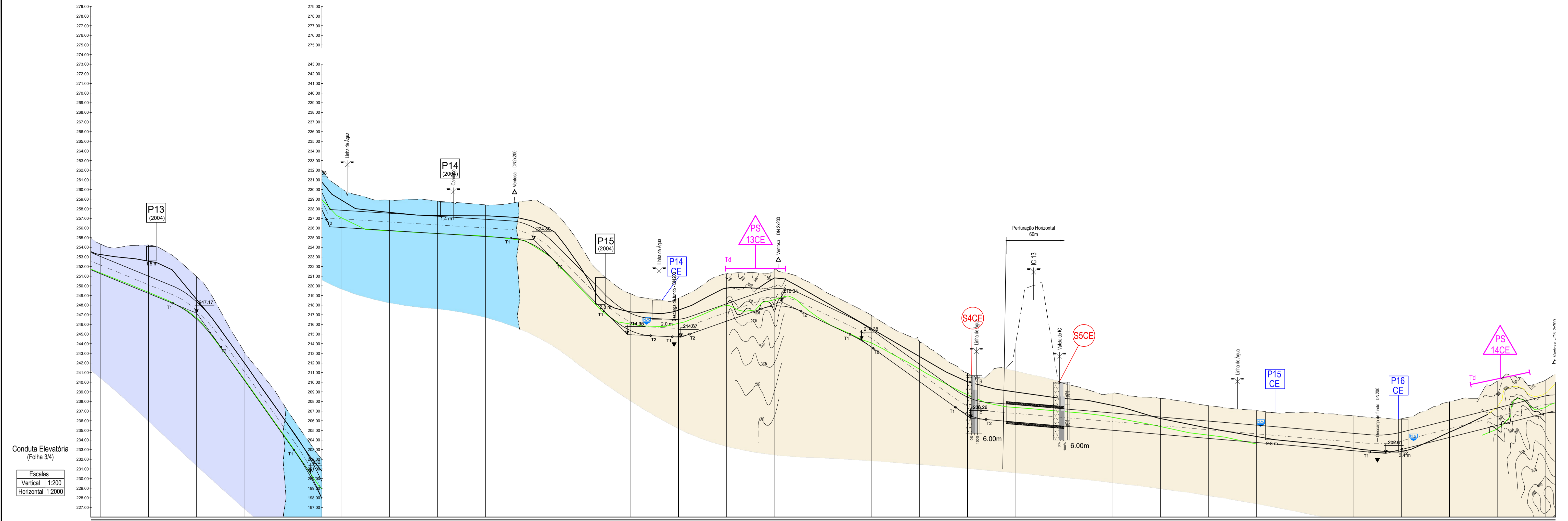
Unidades Geológicas Recente a Aluviões Mio-pliocénico MP Arenitos feldspáticos; Cascalheiras; (*) Calcários Margosos	Silúrio Inferior S Xistos luzentes e grafitosos, com Monograups; quartzitos e calcários cristalinos associados. Georgiano e provável Acadiano CV Xistos, quartzitos e grauwagues, clorizados; (*) Conglomerados interformacionais	Precâmbrio PE Série Negra do Sudoeste Peninsular com quartzitos negros (*) e calcários cristalinos; metacosses (**) PE Formação Gnaisso-migmatítica PE Rochas Ultrametamórficas	Rochas metamórficas de contacto C Corneanas quartzicas, pelíticas e calco-silicatadas M Massas e Filões Metagabros	Rochas magmáticas g Ortognaisses graníticos biotíticos, derivados de granitos porfíridos de grão médio a grosseiro g Ortognaisses graníticos e Sieníticos hipercalcos g Granitos calco-alcalinos, porfíridos, de grão médio a grosseiro biotíticos.	Prospecção Geotécnica (Planta) P Poço de reconhecimento S Sondagem mecânica PS Perfil sísmico de refração	Prospecção Geotécnica (Perfil) P.Poço de reconhecimento S.Sondagem mecânica PS.Profil sísmico de refração	Símbolos Limite geológico Xistossidade Conduta de Rega Carreamento Cavalgamento Nível de água	Revisão Revisão geral Designação CP SA Mar 2024 Desenhou Aproveitou Data	PROJETO DE EXECUÇÃO Projeto: Único Teixeira Desenhou: Henrique Rézio Aproveitou: Sofia Azevedo Data: Julho 2023 Escalas: 1:200; 1:2000 Código do Ficheiro: C871-ADU-PE-G03-R1 Contrato: C871	DGADR DIREÇÃO-GERAL DE AGRICULTURA E DESENVOLVIMENTO RURAL PROJETO DE EXECUÇÃO DE INFRAESTRUTURAS DE REGADIO DO APROVEITAMENTO HIDROAGRÍCOLA DO CRATO CONDOTA ELEVATÓRIA PLANTA GEOLÓGICA, PERFIL E PENTE GEOLÓGICO-GEOTÉCNICO (Folha 1/4)	Campos d'Água Engenharia e Gestão, Lda. Desenho: n.º Revisão: G03 1
---	--	---	--	---	---	---	--	---	--	--	--



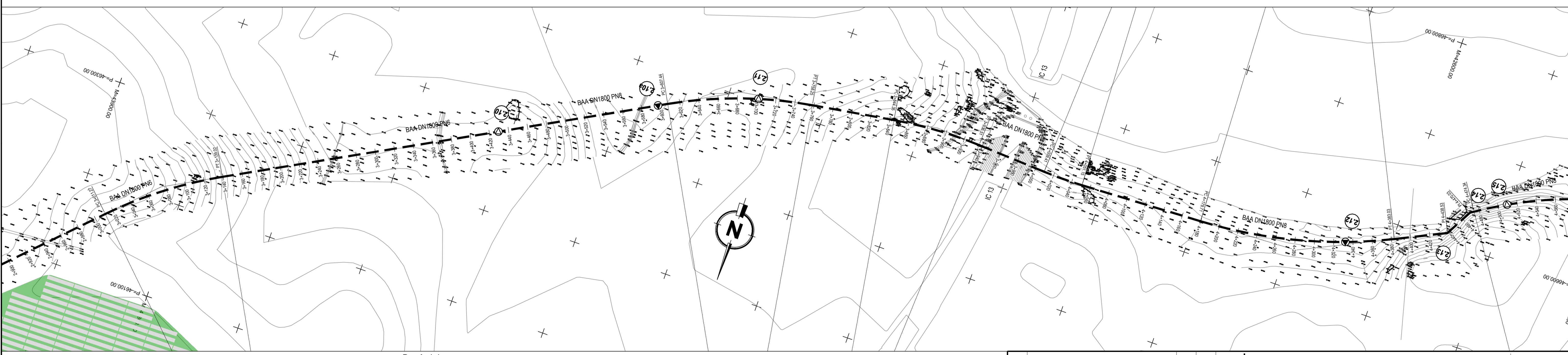
Nº	Material e Diâmetro	2,5			2,6			2,7			2,8			2,9					
Distâncias à Origem (m) Incrementais		1500,00	1515,00	1530,00	1545,00	1560,00	1575,00	1590,00	1605,00	1620,00	1635,00	1650,00	1665,00	1680,00	1695,00	1710,00			
Cotas do Terreno (m)		257,80	258,50	259,20	260,00	261,50	263,00	264,50	266,00	267,50	269,00	270,50	272,00	273,50	275,00	276,50			
Cotas da Soleira (m)		257,80	258,50	259,20	260,00	261,50	263,00	264,50	266,00	267,50	269,00	270,50	272,00	273,50	275,00	276,50			
Profundidade à soleira (m)		0,00	0,00	0,00	0,00	0,00	0,00	0,00	0,00	0,00	0,00	0,00	0,00	0,00	0,00	0,00			
Geologia e Geotecnia	Unidade Geológica	PE - Rochas Ultrametamórficas						Cbi - Calcários e dolomitos, cristalinos						Cbi - Xistos, quartzitos e grauwagues					
	Vala Tipo	Tipo I A						Tipo I A						Tipo I A					
	Aflúncia de água	30% meios mec. ligeiros + 40% mec. pesados + 30% explosivos						25% meios mecânicos ligeiros + 25% meios mecânicos pesados + 50% explosivos						15% meios mec. ligeiros + 50% mec. pesados + 35% explosivos					



Unidades Geológicas Recente: Aluviões (A) Mio-pliocénico: Arenitos feldspáticos, Cascalheiras; (*) Calcários Margosos (MP)		Silúrio Inferior Xistos luzentes e grafitosos, com Monograptus; quartzitos e calcários cristalinos associados (S) Georgiano e provável Acadiano: Xistos, quartzitos e grauwagues, clorizados; (*) Conglomerados interfaciônicos (C)		Precâmbrio Série Negra do Sudoeste Peninsular: Xistos metamórficos e metagrauwagues com quartzitos negros (*) e calcários cristalinos; metarcoses (**) Formação Gnaisso-migmatítica: Rochas Ultrametamórficas (PE)		Rochas metamórficas de contacto Corneanas quartzáticas, pelíticas e calco-silicatadas (Cb) Massas e Filões: Metagabros (M)		Rochas magmáticas Ortognaisse graníticos biotíticos, derivados de granitos porfíroides de grão médio a grosseiro (γz) Ortognaisse graníticos e sieníticos hipercalcinos (σz) Granitos calco-alcalinos, porfíroides, de grão médio a grosseiro biotíticos. (γB)		Prospeção Geotécnica (Planta) P: Poço de reconhecimento (P.CE); S: Sondagem mecânica (S.M.); PS: Perfil sísmico de refração (P.S.R.) (Perfil) (P.CE); (S.M.); (P.S.R.)		Simbolos Limite geológico (L.G.); Carreamento (C.A.); Cavalgamento (C.V.); Conduta de Rega (C.R.); Nível de água (N.A.)		<table border="1"> <tr> <td>1</td> <td>Revisão geral</td> <td>CP</td> <td>SA</td> <td>Mar 2024</td> </tr> <tr> <td colspan="2">Desenho</td> <td colspan="2">Aprova</td> <td>Data</td> </tr> <tr> <td colspan="5">Projeto: PROJETO DE EXECUÇÃO DA CONDUITA DE REGA</td> </tr> <tr> <td>Desenhado:</td> <td>Henrique Rézio</td> <td>Aprovado:</td> <td>Sotha Azevedo</td> <td>Data:</td> </tr> <tr> <td colspan="2">Escalas: 1:200; 1:2000</td> <td colspan="3"></td> </tr> </table>		1	Revisão geral	CP	SA	Mar 2024	Desenho		Aprova		Data	Projeto: PROJETO DE EXECUÇÃO DA CONDUITA DE REGA					Desenhado:	Henrique Rézio	Aprovado:	Sotha Azevedo	Data:	Escalas: 1:200; 1:2000				
1	Revisão geral	CP	SA	Mar 2024																																				
Desenho		Aprova		Data																																				
Projeto: PROJETO DE EXECUÇÃO DA CONDUITA DE REGA																																								
Desenhado:	Henrique Rézio	Aprovado:	Sotha Azevedo	Data:																																				
Escalas: 1:200; 1:2000																																								
DGADR DIREÇÃO-GERAL DE AGRICULTURA E DESENVOLVIMENTO RURAL PROJETO DE EXECUÇÃO DE INFRAESTRUTURAS DE REGADIO DO APROVEITAMENTO HIDROAGRÍCOLA DO CRATO CONDUITA ELEVATÓRIA PLANTA GEOLÓGICA, PERFIL E PENSTE GEOLÓGICO-GEOTÉCNICO (Folha 2/4)				Campo d'Água Engenharia e Gestão, Lda. Desenho: G03 Revisão: 1																																				



Nº	Material e Diâmetro	Distâncias à Origem (m) Incrementais	Cotas do Terreno (m)	Cotas da Soleira (m)	Profundidade à soleira (m)	Geologia e Geotécnica	Unidade Geológica	Vala Tipo	Tipo de Desmonte	Afluência de água
3.08	BAA DN1800 PN8	3400,00	254,35	254,35	0,00	Cbi: Arcoscos	Tipo I A	30% mec. lig. + 50% mec. pes. + 20% expl.	40% meios mecânicos ligeiros + 45% meios mecânicos pesados + 15% explosivos	
3.13	BAA DN1800 PN8	3410,00	253,98	3410,00						
3.15	BAA DN1800 PN8	3420,00	254,00	3420,00						
3.16	BAA DN1800 PN8	3430,00	254,10	3430,00	0,00	Cbi: Conglomerados	Tipo I A	50% meios mecânicos ligeiros + 35% meios mecânicos pesados + 40% explosivos	25% meios mecânicos ligeiros + 35% meios mecânicos pesados + 40% explosivos	
3.17	BAA DN1800 PN8	3440,00	254,15	3440,00						
3.18	BAA DN1800 PN8	3450,00	254,20	3450,00						
3.19	BAA DN1800 PN8	3460,00	254,25	3460,00	0,00	PE - Xistos metamórficos e metagrauwques	Tipo I A	50% meios mecânicos ligeiros + 25% meios mecânicos pesados + 25% explosivos	80% meios mecânicos ligeiros + 20% meios mecânicos pesados	
3.20	BAA DN1800 PN8	3470,00	254,30	3470,00						
3.21	BAA DN1800 PN8	3480,00	254,35	3480,00						
3.22	BAA DN1800 PN8	3490,00	254,40	3490,00	0,00	PE	Tipo I A	40% mec. lig. + 35% mec. pes. + 25% explosivos	40% mec. lig. + 35% mec. pes. + 25% explosivos	
3.23	BAA DN1800 PN8	3500,00	254,45	3500,00						
3.24	BAA DN1800 PN8	3510,00	254,50	3510,00						



Unidades Geológicas

Recente

- Aluviões

Mio-pliocénico

- Arenitos feldspáticos; Cascaheiras; (*) Calcários Margosos

Silúrio Inferior

- Xistos luzentes e grafíticos, com Monograptus; quartzitos e calcários cristalinos associados.

Georgiano e provável Acadiano

- Xistos, quartzitos e grauwques, clorizados; (*) Conglomerados interformacionais

Precâmbrio

- Série Negra do Sudoeste Peninsular
- Xistos metamórficos e metagrauwques com quartzitos negros (*) e calcários cristalinos; metarcoscos (**)
- Formação Gnaisso-migmatítica
- Rochas Ultrametamórficas

Rochas metamórficas de contacto

- Corneanas quartzicas, pelíticas e calco-silicatadas
- Massas e Filões
- Metagabros

Rochas magmáticas

- Ortognaisses graníticos biotíticos, derivados de granitos porfíroides de grão médio a grosseiro
- Ortognaisses graníticos e sieníticos hipercalcinos
- Granitos calco-alcainos, porfíroides, de grão médio a grosseiro biotíticos.

Prospeção Geotécnica

- (Planta) Poço de reconhecimento
- (Perfil) Sondagem mecânica
- Perfil sísmico de refração

Símbolos

- Limite geológico
- Xistossidade
- Carreamento
- Cavalgamento
- Conduto de Rega
- Nível de água

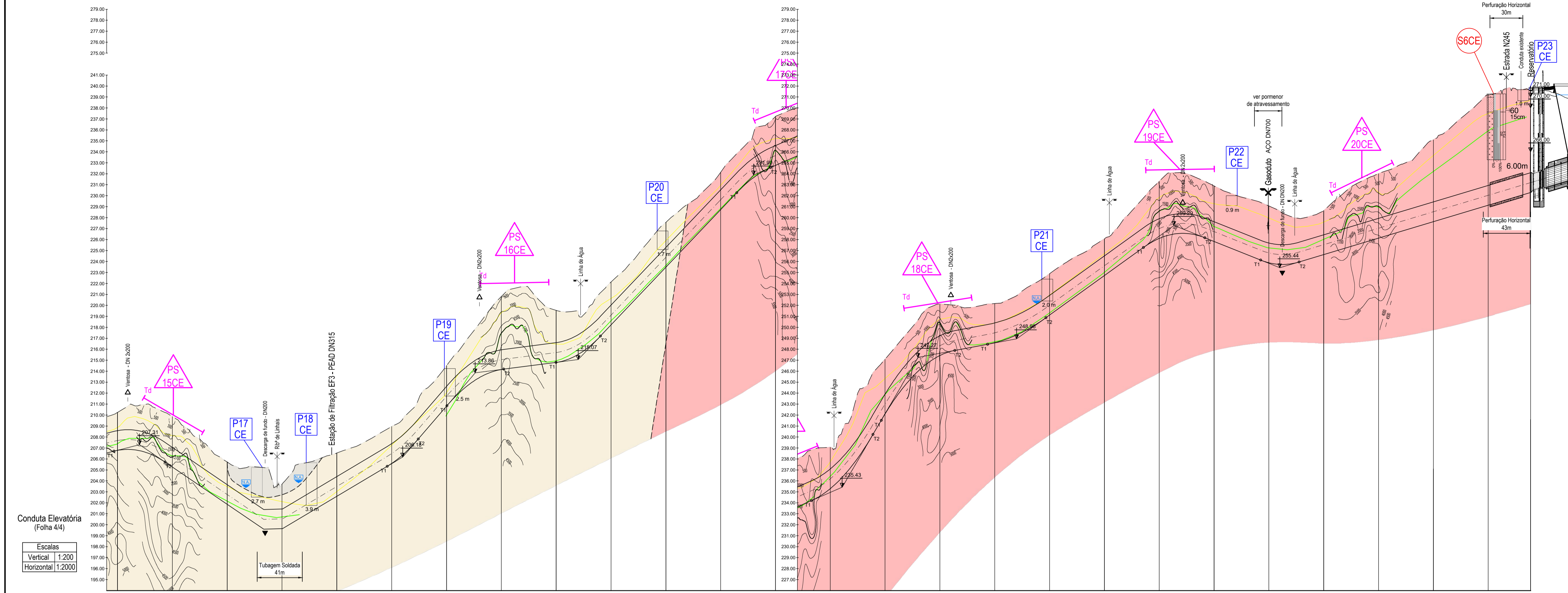
Revisão	Revisão geral	CP	SA	Mar 2024			
Projeto	Unício Teixeira	Desenho	Henrique Rêzo	Aprova	Sofia Azevedo	Data	Julho 2023
Código do Ficheiro:	C871-ADU-PE-G03-R1		Escalas	1:200; 1:2000			

DGADR
DIREÇÃO-GERAL DE AGRICULTURA E DESENVOLVIMENTO RURAL

PROJETO DE EXECUÇÃO DE INFRAESTRUTURAS DE REGADIO DO APROVEITAMENTO HIDROAGRÍCOLA DO CRATO

CONDUTA ELEVATÓRIA
PLANTA GEOLÓGICA, PERFIL E PENTE GEOLÓGICO-GEOTÉCNICO (Folha 3/4)

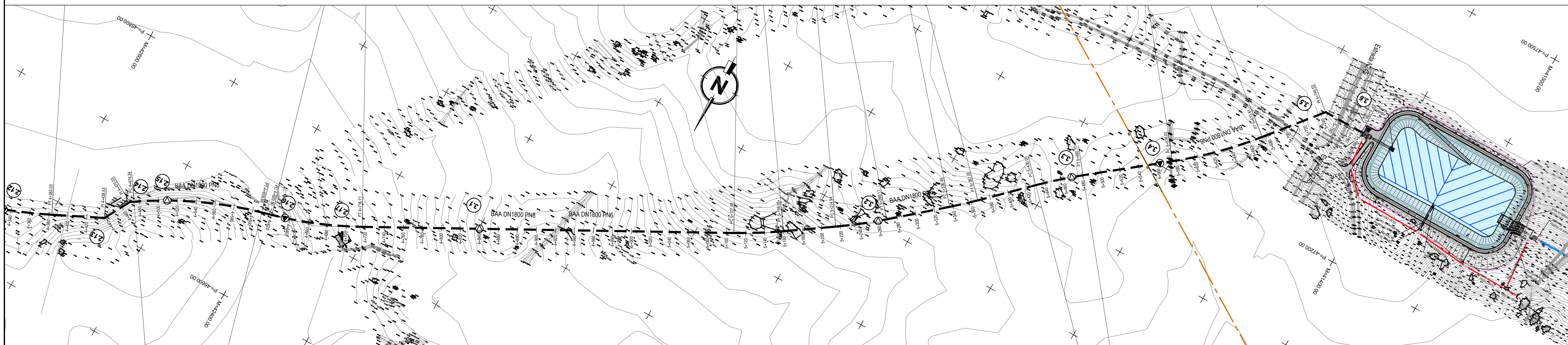
Desenho n.º **G03** Revisão **1**



Conduto Elevatória
(Folha 4/4)

Escalas
Vertical 1:200
Horizontal 1:2000

2,15				2,16		2,17		3,1				3,2		3,3		3,4		3,5		3,6
BAA DN1800 PNE																				
Material e Diâmetro																				
Distâncias à Origem (m) Incrementais																				
Cotas do Terreno (m)																				
Cotas da Soleira (m)																				
Profundidade à soleira (m)																				
Geologia e Geotécnia	Unidade Geológica																			
	Tipo de Desmonte																			
	Afluência de água																			
ps. 40% meios mecânicos ligeiros + 35% mecânicos pesados + 25% explosivos																				
ps. 65% meios mecânicos ligeiros + 35% mecânicos pesados																				
ps. 30% mec. ligeiros + 35% mec. pesados + 35% explosivos																				
ps. 40% meios mecânicos ligeiros + 45% meios mecânicos pesados + 15% explosivos																				
ps. 35% meios mecânicos ligeiros + 35% meios mecânicos pesados + 30% explosivos																				
ps. 20% meios mecânicos ligeiros + 30% meios mecânicos pesados + 50% explosivos																				
ps. Cravação Horizontal																				



Unidades Geológicas Recente: Aluviões Mio-pleistocénico: Arenitos feldspáticos, Cascaheiras, Calcários Margosos Silúrio Inferior: Xistos luzentes e grafíticos, com Monograpthus; quartzitos e calcários cristalinos associados. Georgiano e provável Acadiano: Xistos, quartzitos e grauwaguas, cloritados; Conglomerados interfacmacionais Precâmbrico: Série Negra do Sudoeste Peninsular: Xistos Metamórficos e metagrauwaguas com quartzitos negros (*) e calcários Cristalinos; metacrosses (**). Formação Gnaisso-migmatítica: Rochas Ultrametamórficas. Rochas metamórficas de contacto: Corneanas quartzicas, pelíticas e calco-silicatadas; Massas e Filões; Metagabros. Rochas magmáticas: Ortognaisses graníticos biotíticos, derivados de granitos porfíridos de grão médio a grosseiro; Ortognaisses graníticos e Sieníticos hipercalcos; Granitos calco-alcalinos, porfíridos, de grão médio a grosseiro biotíticos.	Prospecção Geotécnica (Planta): P - Poço de reconhecimento; S - Sondagem mecânica; PS - Perfil sísmico de refração. (Perfil): P.E. - Poço de reconhecimento; P.S. - Perfil sísmico de refração.	Símbolos Limite geológico; Xistosidade; Conduta de Rega; Carreamento; Cavalcamento; Nivel de água.	<table border="1"> <tr> <td>Revisão</td> <td>Revisão geral</td> <td>CP</td> <td>SA</td> <td>Mar 2024</td> </tr> <tr> <td>Fase</td> <td>Designação</td> <td>Desenhou</td> <td>Aprovou</td> <td>Data</td> </tr> <tr> <td colspan="5"> PROJETO DE EXECUÇÃO </td> </tr> <tr> <td>Projecto</td> <td>União Teixeira</td> <td>Desenho</td> <td>Henrique Rézio</td> <td>Aprovo</td> </tr> <tr> <td>Código do Ficheiro:</td> <td>C871-ADU-PE-G03-R1</td> <td>Contrato:</td> <td>C871</td> <td>Escalas</td> </tr> <tr> <td></td> <td></td> <td></td> <td></td> <td>1:200;</td> </tr> <tr> <td></td> <td></td> <td></td> <td></td> <td>1:2000</td> </tr> </table>	Revisão	Revisão geral	CP	SA	Mar 2024	Fase	Designação	Desenhou	Aprovou	Data	PROJETO DE EXECUÇÃO					Projecto	União Teixeira	Desenho	Henrique Rézio	Aprovo	Código do Ficheiro:	C871-ADU-PE-G03-R1	Contrato:	C871	Escalas					1:200;					1:2000	DGADR DIREÇÃO-GERAL DE AGRICULTURA E DESENVOLVIMENTO RURAL PROJETO DE EXECUÇÃO DE INFRAESTRUTURAS DE REGADIO DO APROVEITAMENTO HIDROAGRÍCOLA DO CRATO CONDUTA ELEVATÓRIA PLANTA GEOLÓGICA, PERFIL E PENTE GEOLÓGICO-GEOTÉCNICO (Folha 4/4)	Campo d'Água Engenharia e Gestão, Lda. Desenho: n.º Revisão:	G03	1
Revisão	Revisão geral	CP	SA	Mar 2024																																						
Fase	Designação	Desenhou	Aprovou	Data																																						
PROJETO DE EXECUÇÃO																																										
Projecto	União Teixeira	Desenho	Henrique Rézio	Aprovo																																						
Código do Ficheiro:	C871-ADU-PE-G03-R1	Contrato:	C871	Escalas																																						
				1:200;																																						
				1:2000																																						