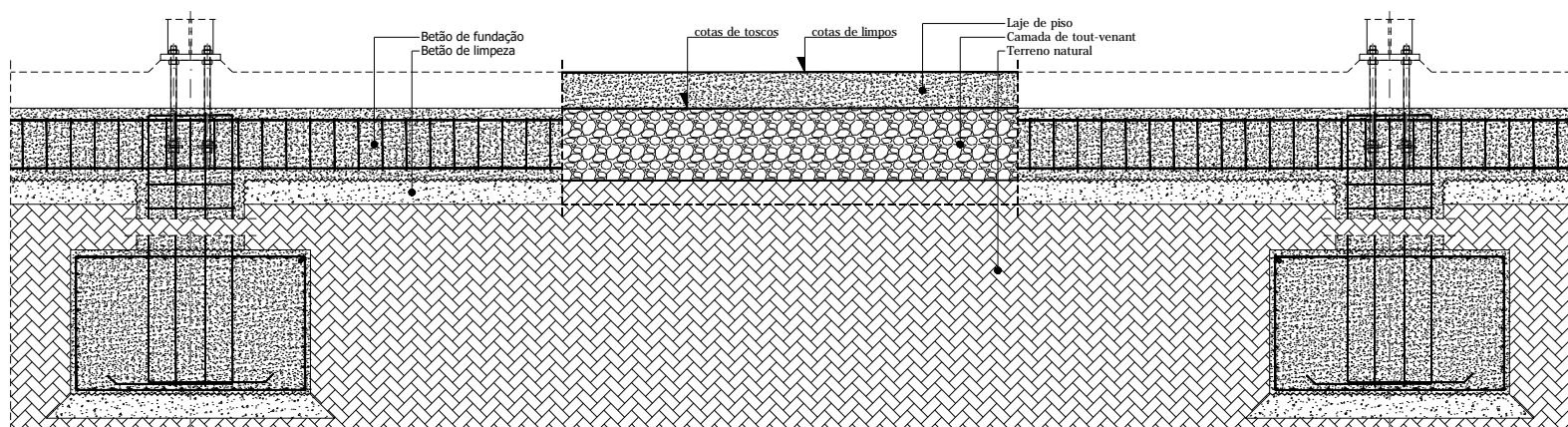
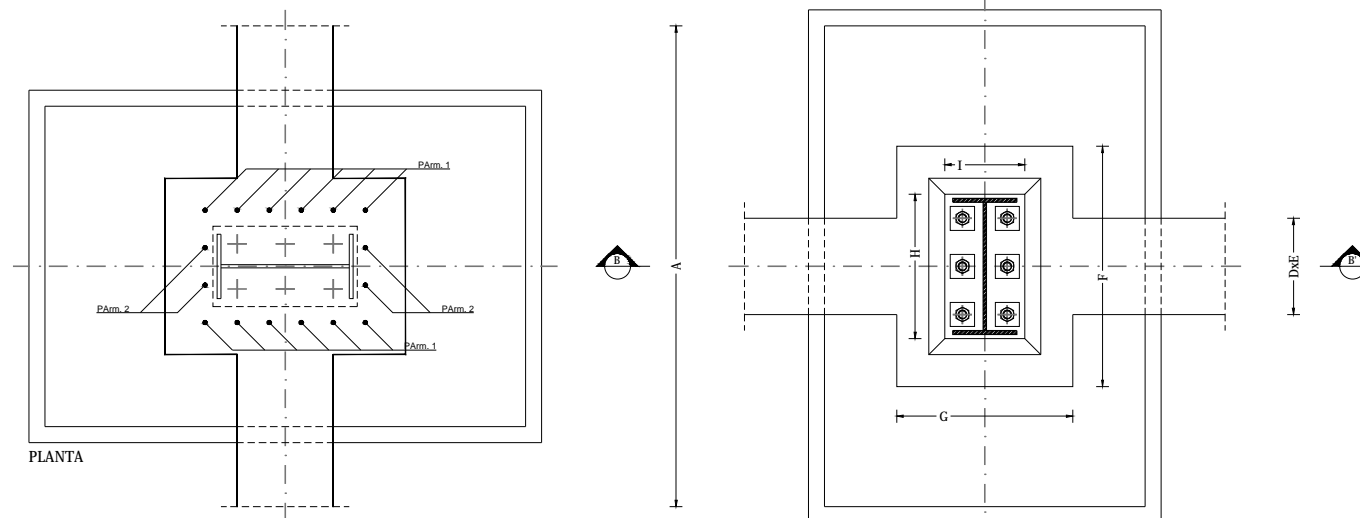
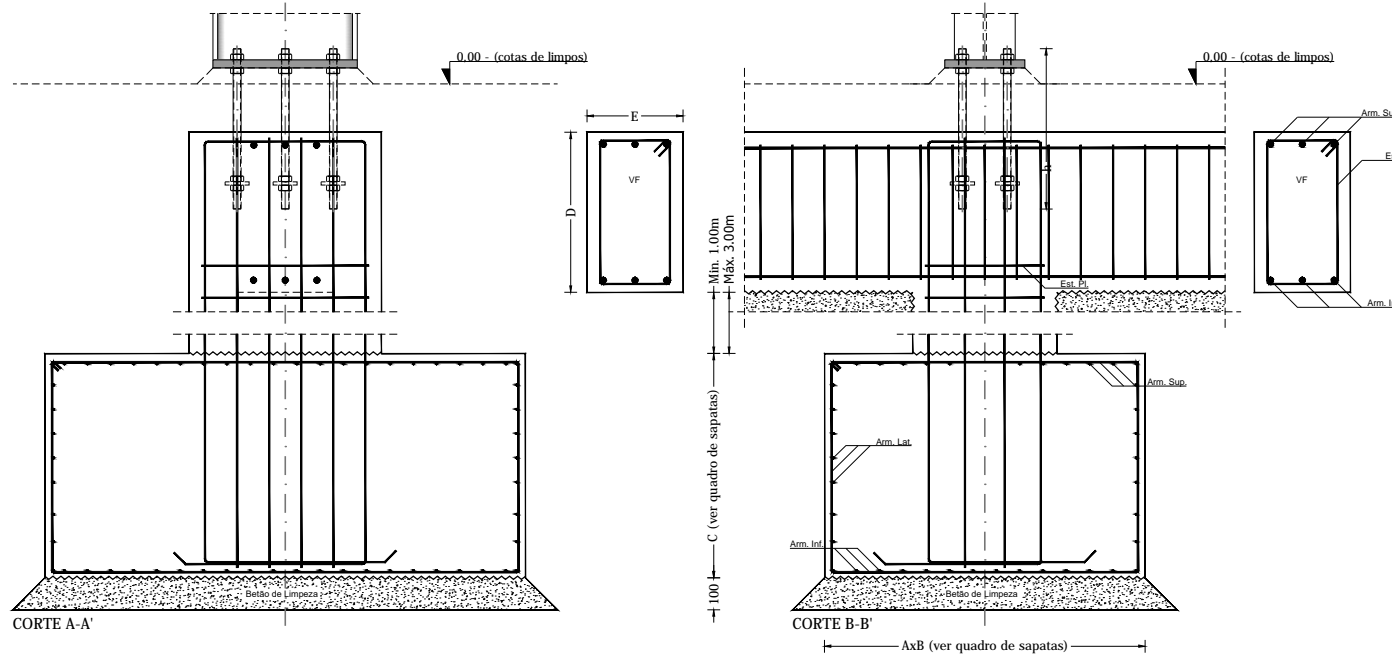




A3 420x297



SAPATAS							
Designação	DIMENSÕES			ARMADURAS			Quantidades
	A	B	C	Arm. Sup.	Arm. Inf.	Arm. Lat.	
S1	2,00m	2,00m	0,70m	Ø 12 // 0,15	Ø 12 // 0,15	Ø 12 // 0,15	26 Unidades
S2	1,10m	1,10m	0,70m	Ø 12 // 0,15	Ø 12 // 0,15	Ø 12 // 0,15	10 Unidades

PLINTOS DE FUNDAÇÃO					
Designação	DIMENSÕES		ARMADURAS		Est. Pl.
	F	G	PArm. 1	PArm. 2	
PL1	0,65m	0,45m	5 Ø 12	4 Ø 12	2 R Ø 8 // 0,15
PL2	0,45m	0,40m	4 Ø 12	4 Ø 12	2 R Ø 8 // 0,15

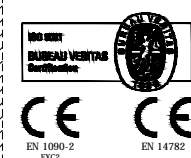
VIGAS DE FUNDAÇÃO					
Designação	DIMENSÕES		ARMADURAS		
	D	E	Arm. Sup.	Arm. Inf.	Est.
VF1	0,50m	0,30m	3 Ø 12	3 Ø 12	2 R Ø 8 // 0,20

BASES DE POSICIONAMENTO						
Designação	CHAPA DE POSICIONAMENTO			PERNOS DE CHUMBAMENTO		
	H	I	Espessura	h	Ø	Quantidades
BP1	0,45m	0,25m	5 mm	0,50m	25mm	3+3
BP2	0,25m	0,20m	5 mm	0,50m	25mm	2+2
BP3	0,22m	0,20m	5 mm	0,50m	25mm	2+2

O número de pernos apresentado em pormenor serve exclusivamente para percepção do posicionamento dos pilares em relação aos pernos. A quantidade de pernos varia consoante as condições de apoio consideradas.

Tensão admissível de rotura do solo:  $\sigma_{adm} = 250 \text{ kPa}$   
 Caso este valores não se verifiquem em obra, a Direcção de Obra deve entrar em contacto com o projectista.

D:\DOCUMENTOS DE ESTEFANIO.GONCALVES\LOCOTELHA\MEC\2018\ESTABILIDADE\AV\B1700160-EST-PL-003-A.DWG



Requerente: CONESA PORTUGAL, S.A.  
 Local da obra: MORA - MONTINHO DE BAIXO  
 Descrição: PORMENORES  
 FUNDAÇÕES TIPO S1

Técnico responsável: Eng.º Samuel Pereira  
 Especialidade: ESTABILIDADE  
 Fase: LICENCIAMENTO

Projecto: Eng.º Tiago Nave  
 Desenhos: Estefânio Gonçalves  
 Verifica: Eng.º Samuel Pereira

Escala: S/E  
 Data: 25JAN18

Revisão: A  
 Substituído por: B1700160-EST-PL-003  
 Substituído por: B1700160-EST-PL-003-A

Desenho nº.: B1700160-EST-PL-003