

NOTAS GERAIS

- Todas as cotas deverão ser verificadas em obra;
- Caso se verifique qualquer incompatibilidade no presente projeto, a mesma deverá, de imediato, ser comunicada por escrito para o projetista;
- Este desenho carece de consulta e análise de outras peças de projeto;
- Deverão ser verificadas em obra todas as condicionantes assumidas no projeto;
- Todas as Especialidades desenhadas são meramente indicativas. Para a sua execução deverão ser consultados os desenhos das respetivas Especialidades;
- Não medir desenhos, utilizar apenas a cotagem. Todas as cotas apresentadas deverão ser aferidas em obra;
- Em caso de incoerência entre desenhos no presente projeto, a escala mais ampliada é a que vigora. Não obstante, a situação deverá, de imediato, ser comunicada por escrito para o projetista.
- Todos os acabamentos e materiais deverão ser validados / aprovados em obra pela equipa projetista e pelo Dono de Obra;
- Os números de ordem dos vãos deverão ser verificados nos desenhos gerais de projeto;

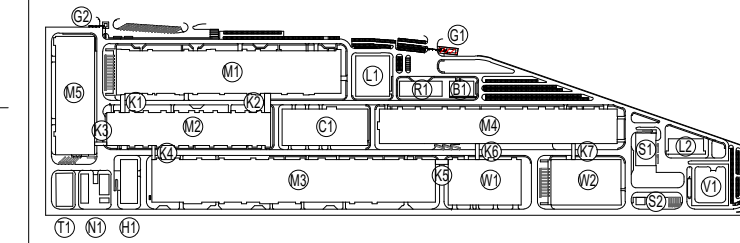
ACABAMENTOS

AB	RODAPÉS INTERIORES	FF	SERRALHARIA GERAL
AC	PAREDES INTERIORES	FG	GRELHADORES
AD	TECTOS INTERIORES	FR	CORRIMÕES E GUARDAS
BA	PAVIMENTOS EXTERIORES	GG	CARPINTARIA GERAL
BB	RODAPÉS EXTERIORES	GM	MOBILIÁRIO FIXO
BC	PAREDES EXTERIORES	HH	DIVERSOS
BD	TECTOS EXTERIORES	II	APARELHOS DE ILUMINAÇÃO
CA	COMPOSIÇÃO DO PAVIMENTO	JE	EQUIPAMENTO DE COZINHA
CC	COMPOSIÇÃO DE PAREDES	JM	MÓVEIS
CD	COMPOSIÇÃO DO TECTO	VP	PORTAS
DC	TECTOS	VJ	JANELAS
DI	IMPERMEABILIZAÇÃO	VV	ENVIDRAÇADOS
ES	EQUIPAMENTO SANITÁRIO	SI	SINALIZAÇÃO

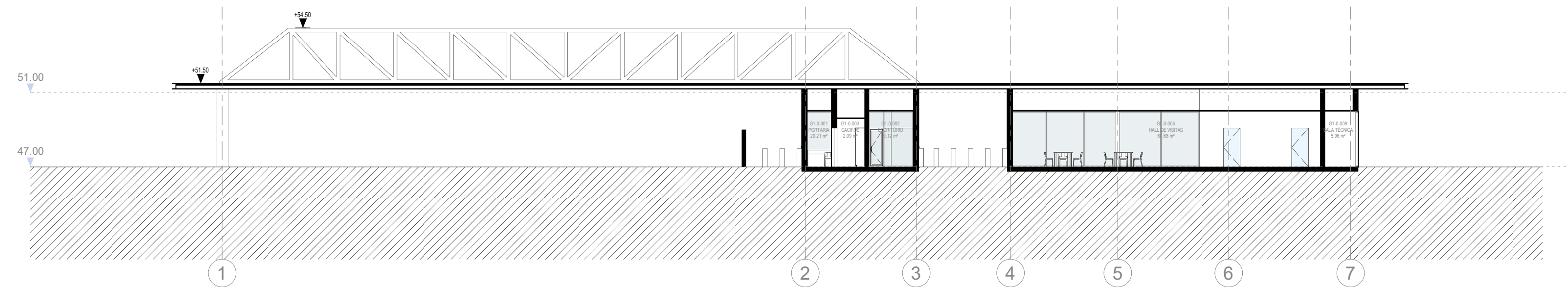
SIMBOLOGIA

- — — Linha Terreno Natural
- X XX Cota da Proposta

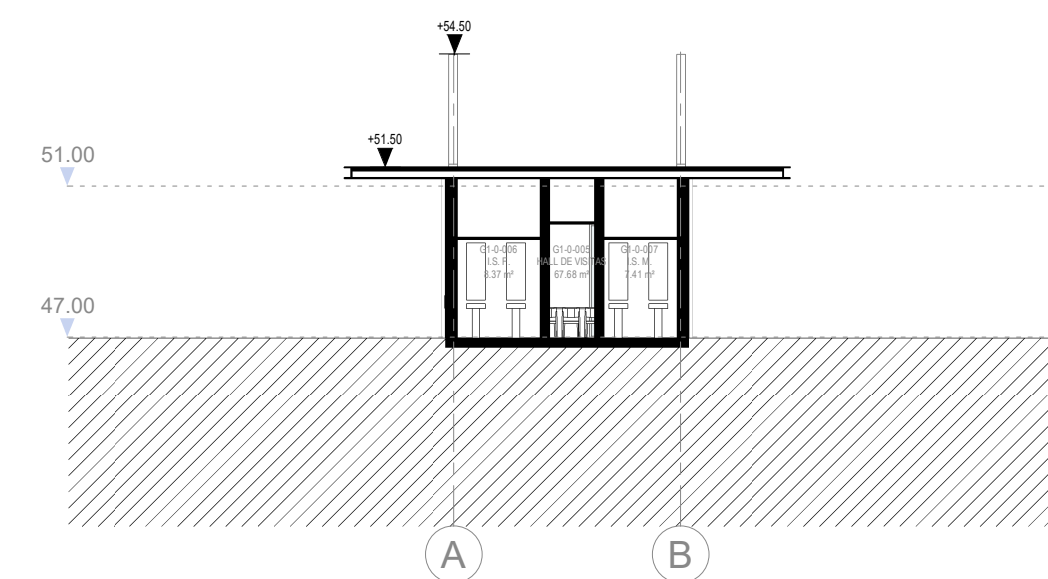
PLANTA CHAVE / KEY PLAN



M1 - PRODUÇÃO ELÉTRICOS / ELECTRODE WORKSHOP	L1 - LABORATÓRIO 1 / LABORATORY 1
M2 - PRODUÇÃO DE CÉLULAS / CELL WORKSHOP	L2 - LABORATÓRIO 2 / LABORATORY 2
M3 - FORMAÇÃO / FORMATION WORKSHOP	G1 - PORTARIA 1 / GUARD HOUSE 1
M4 - EMBALAGEM / PACKING WORKSHOP	G2 - PORTARIA 2 / GUARD HOUSE 2
M5 - PRODUÇÃO DE INVULSORES / PARTS MANUFACTORY	G3 - PORTARIA 3 / GUARD HOUSE 3
N1 - ESTAÇÃO DE NMP / NMP PURIFY STATION	V1 - SUBESTAÇÃO PRINCIPAL / SUBSTATION
H1 - ARMAZEM DE QUÍMICOS / CHEMICAL STORAGE	W1 - ARMAZEM DE CÉLULAS / CELL WAREHOUSE
R1 - EDIFÍCIO R&D / R&D BUILDING	W2 - ARMAZEM GERAL / GENERAL WAREHOUSE
T1 - ETARY HWIT	
B1 - INTALAÇÕES PARA COLABORADORES / EMPLOYEE SERVICE CENTER	
C1 - ED. CENTRAL DE UTILIDADES / CENTRAL UTILITY BUILDING (CUB)	
S1 - ESTAÇÃO DE RESÍDUOS SÓLIDOS / SWT	
S2 - ESTAÇÃO DE RESÍDUOS URBANOS / GARAGE STATION	
Kx - CORREDORES LOGÍSTICOS / LOGISTIC CORRIDORS	

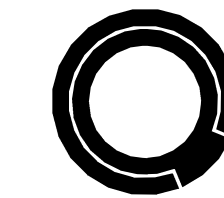


CORTE A / SECTION A
1 : 200



CORTE B / SECTION B
1 : 200

Rev.	Data / Date	Descrição / Description	Aprov.
00	30/08/2023	Emissão Inicial / First Issue	FSN



QUADRANTE



COBA
Portugal
Consultores de Engenharia e Ambiente, S.A.

Ciente / Client

CALB

Projeto / Project

UNIDADE INDUSTRIAL DE
BATERIAS DE LÍTIO
LITHIUM BATTERY GIGAFACORY
PLANT

Fase / Phase

PROJETO DE EXECUÇÃO
DETAIL DESIGN

Designação / Designation

ARQUITETURA / ARCHITECTURE
G1

CORTES
SECTIONS

A / B
A / B

Escala / Scale : SEE DRAWING

Data / Date : 30/08/2023

Processo / Process : T2022-519

Ficheiro / File : T2022-519-09-EX-ARC-G1-3000-DWG-00

Projeto / Designed : C2 / ODA

Desenhou / Drawn : SVB

Verificou / Checked : NSM

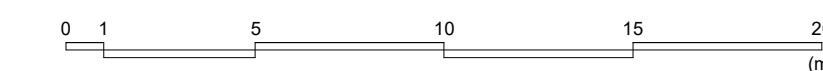
Aprovou / Approved : FSN

Desenho Nº / Drawing no.

EX-ARC-G1-3000-DWG

Revisão / Rev.

00



This drawing is property of QUADRANTE, Engenharia e Consultoria, S.A. It cannot be copied, partially or totally, or conveyed to third parties without written allowance from QUADRANTE, S.A. This drawing is only good for construction if properly signed.