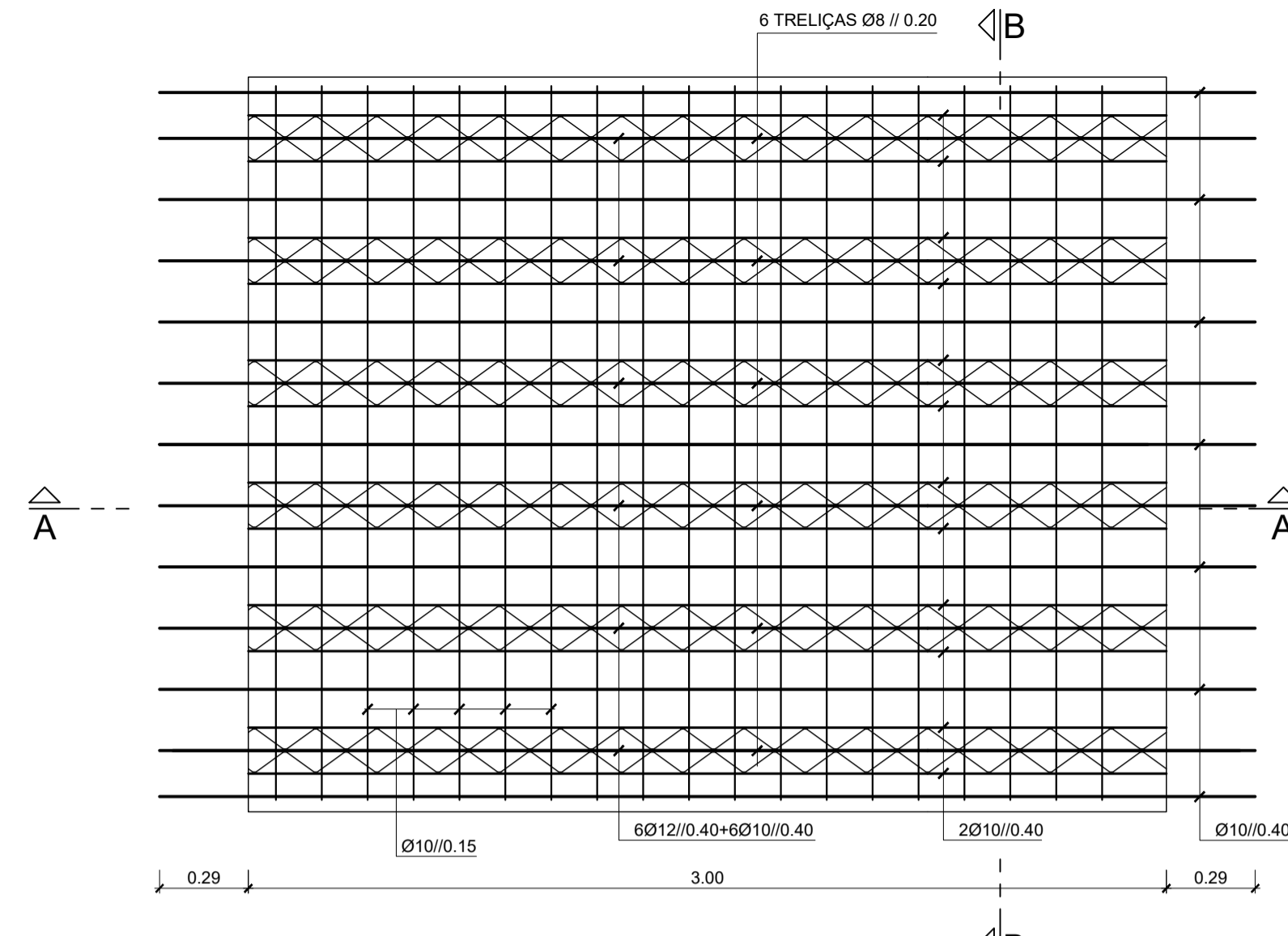
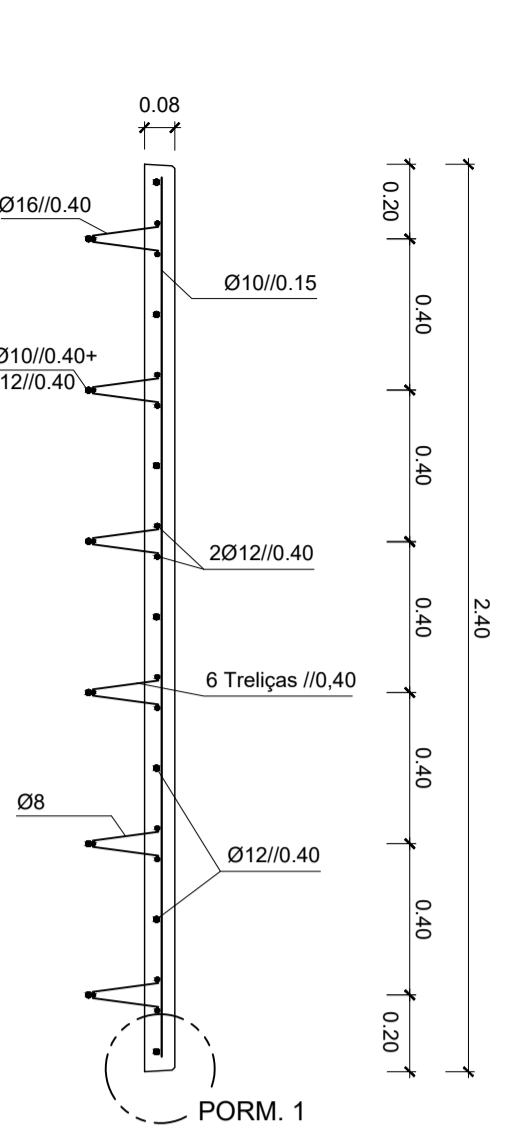
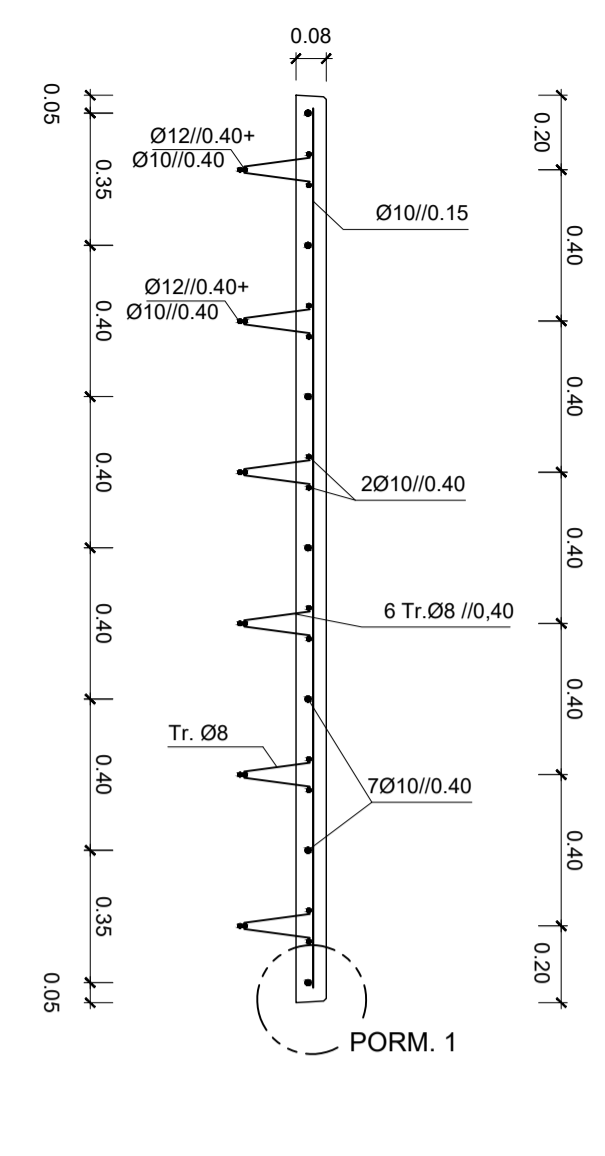


PRÉ-LAJE TIPO III
PLANTA
ESC.=1:20

PRÉ-LAJE TIPO III
CORTE B-B
ESC.=1:20

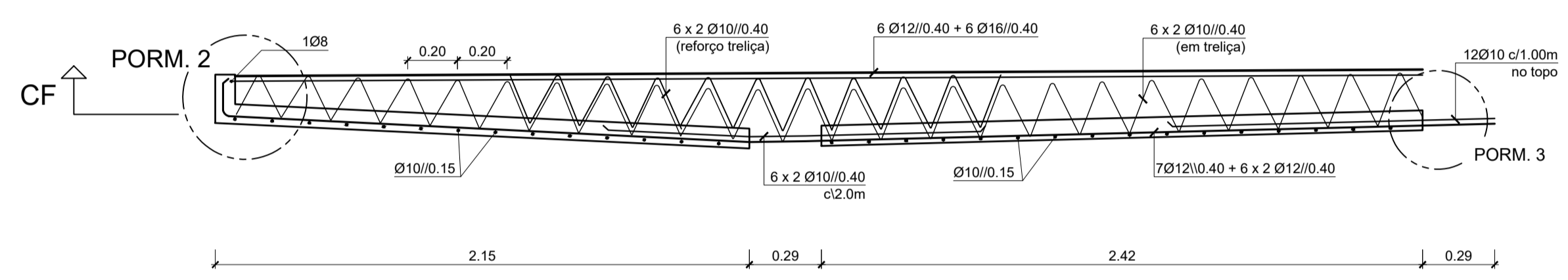


PRÉ-LAJE TIPO II
PLANTA
ESC.=1:20



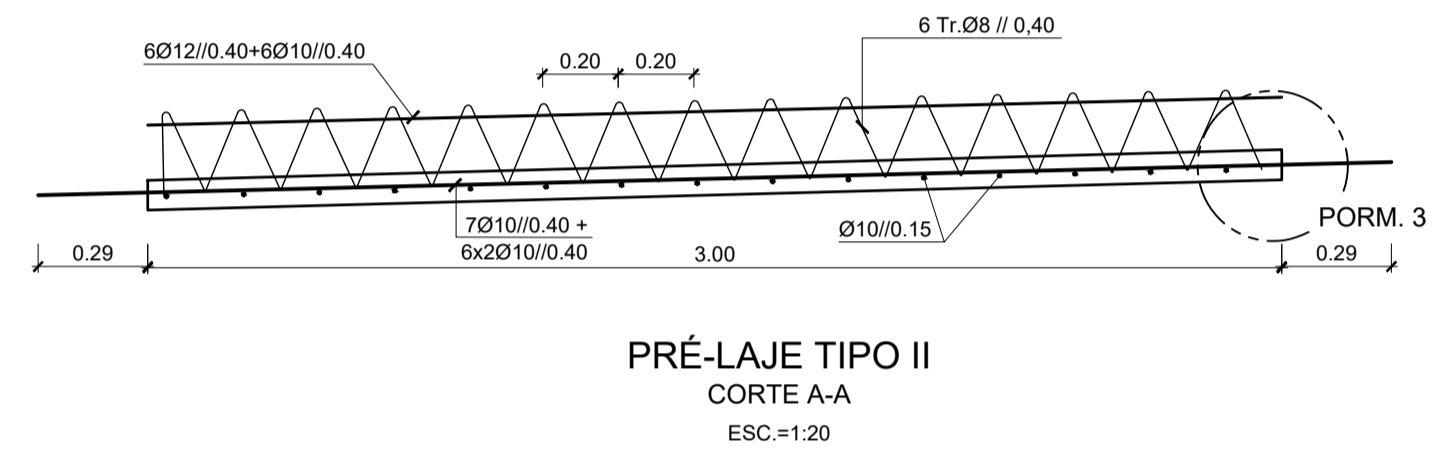
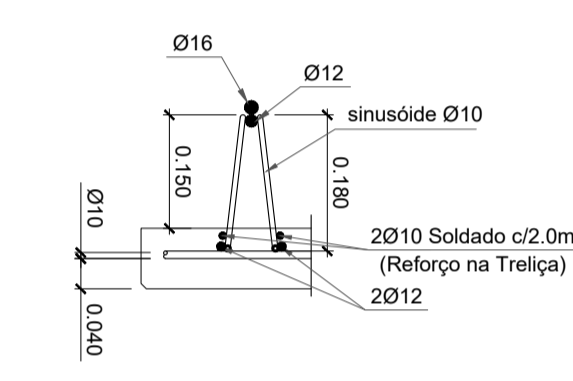
PRÉ-LAJE TIPO II
CORTE B-B
ESC.=1:20

Nota:
A pré-laje Tipo III deverá ser executada com uma contraflecha, CF de 10 mm.

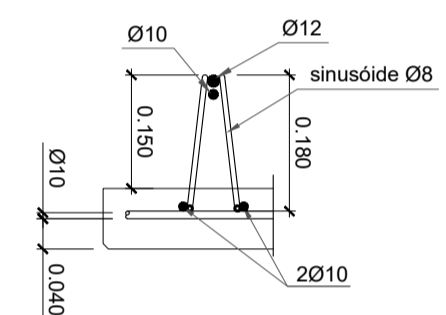


PRÉ-LAJE TIPO III
CORTE A-A
ESC.=1:20

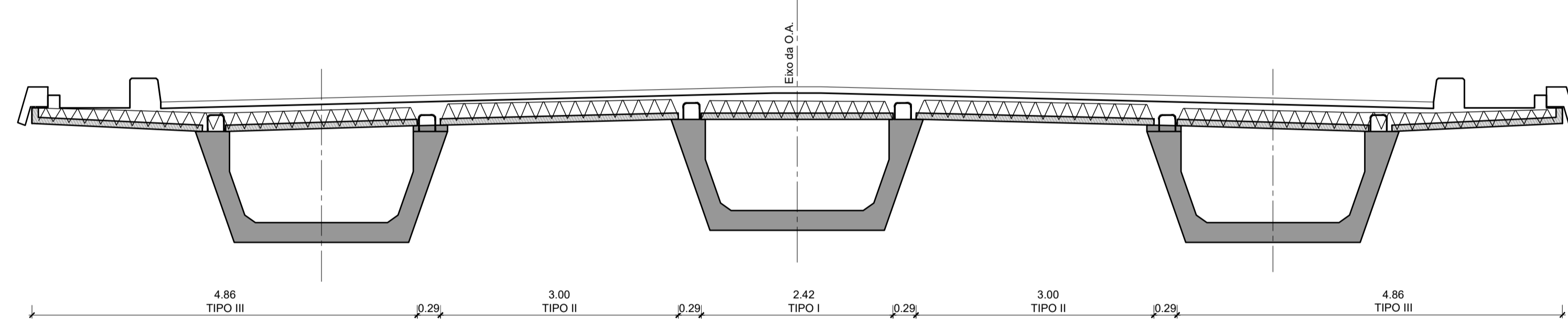
PRÉ-LAJE TIPO III
NÚCLEO
ESC.=1:10



PRÉ-LAJE TIPO II
CORTE A-A
ESC.=1:20

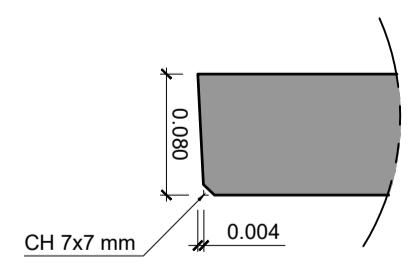


PRÉ-LAJE TIPO II
NÚCLEO
ESC.=1:10

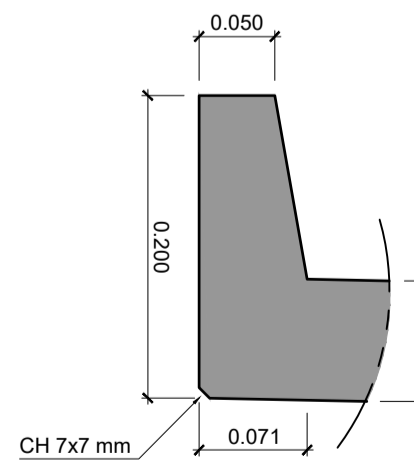


CORTE TRANSVERSAL DO TABULEIRO
ESC.=1:50

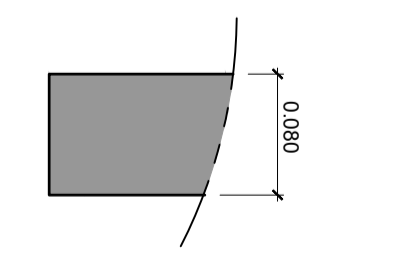
Nota:
- Todos os elementos pré-fabricados serão à posteriori, objecto de detalhe por parte do pré-fabricador, o qual deverá ser submetido à apreciação do projectista.
- A execução da betonagem da camada de compressão deverá ser feita primeiro sobre pré-lajes centrais e por último sobre pré-lajes em consola.
(*) - Deverá ser assegurada a fixação das pré-lajes nos pontos indicados, em fase provisória, para uma acção de levantamento de 5.5kN.



PORMENOR 1
ESC.=1:5

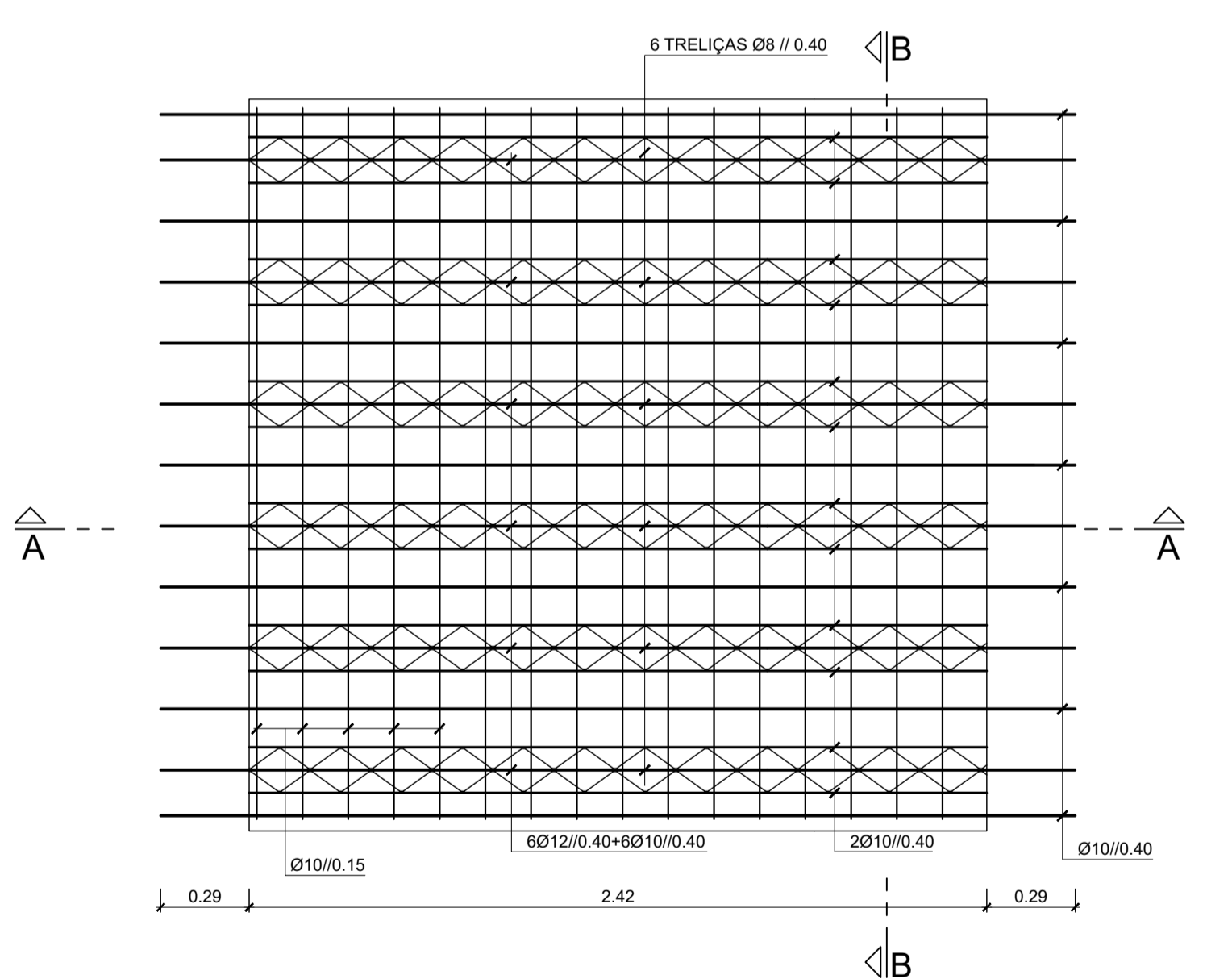


PORMENOR 2
ESC.=1:5

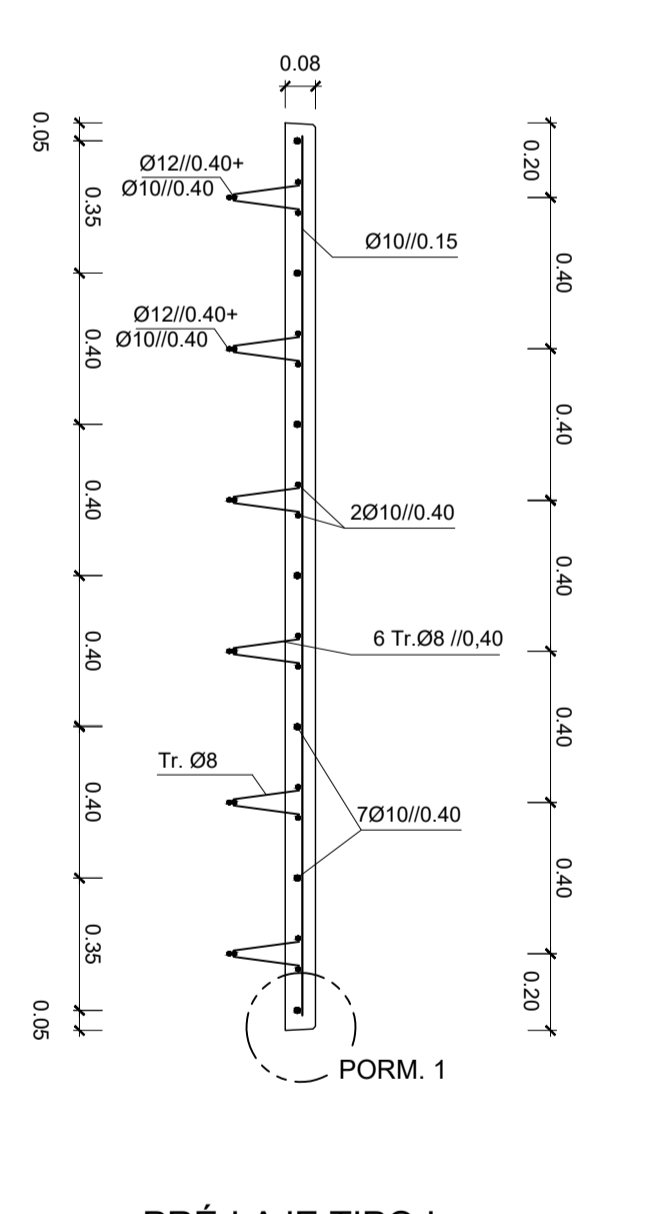


PORMENOR 3
ESC.=1:5

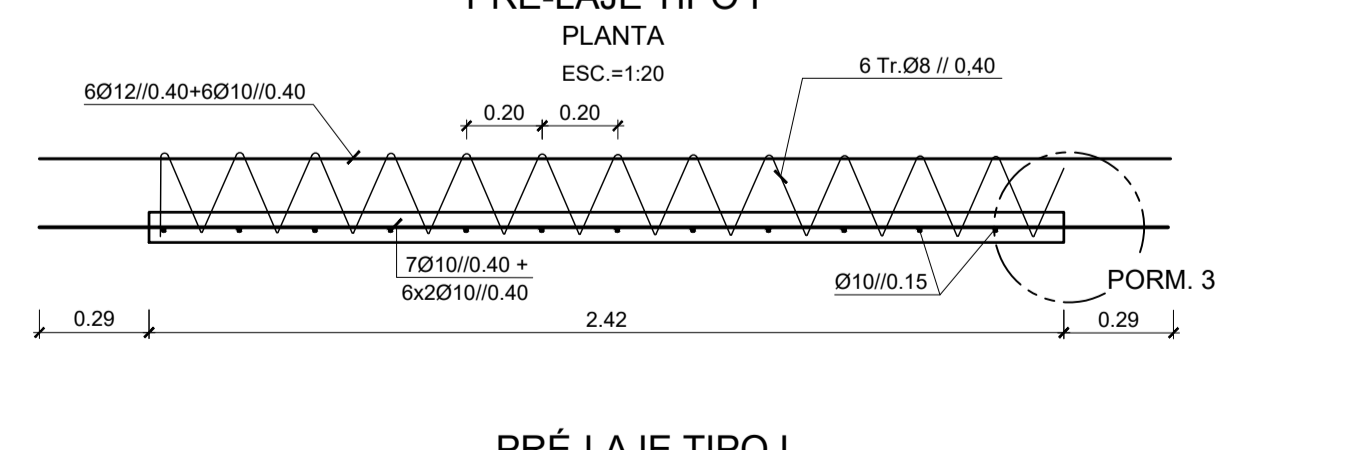
| QUADRO DE MATERIAIS | | | | | |
|---|---|----------|----------------------------------|-----|----|
| BETÕES: | | | | | |
| Elementos pré-fabricados | C40/50 | XC4 (Pt) | Ci 0.20 | D16 | S3 |
| Pilares | C35/45 | XC4 (Pt) | Ci 0.40 | D22 | S3 |
| Fundações | C30/37 | XC2 (Pt) | Ci 0.40 | D22 | S3 |
| Regularização e enchimentos | C16/20 | X0 (Pt) | Ci 1.00 | -- | -- |
| Restantes elementos | C30/37 | XC4 (Pt) | Ci 0.40 | D22 | S3 |
| Enchimento de passeios | Betão leve de agregado de argila expandida com 300 kg de cimento / m³ | | | | |
| Revestimento de passeios | Betoniha esquadrelada | | | | |
| AÇOS | | | | | |
| Armaduras passivas | Classe Resistência A500 NR SD | | Normas E460:2017 / EN 10080:2005 | | |
| Armaduras Activas em cordão | Classe Y 1880 | | pEN 10138-3 | | |
| Chapas e Perfis | S235JR | | EN 10025:2004 | | |
| Parafusos e chumbadouros | Classe 8.8 | | -- | | |
| RECOBRIMENTOS MÍNIMOS | | | | | |
| Em geral | 5.0 cm | | LNEC E464:2007 | | |
| Pré-lajes | 4.0 cm | | LNEC E464:2007 | | |
| Fundações | 7.5 cm | | LNEC E464:2007 | | |
| CLASSE ESTRUTURAL: (NP EN 206:2013+A1:2017) Classe 6 (vida útil de 100 anos) | | | | | |
| CLASSE DE INSPECÇÃO: (NP EN 13670:2011) Classe 2 | | | | | |
| NOTAS: Todas as arestas à vista serão quebradas a 45° (lado do chanfro 20 mm) Comprimento de amarração das armaduras = 50 Ø As superfícies em contacto com o solo deverão ser pintadas com tinta betuminosa | | | | | |



PRÉ-LAJE TIPO I
PLANTA
ESC.=1:20



PRÉ-LAJE TIPO I
CORTE B-B
ESC.=1:20



PRÉ-LAJE TIPO I
CORTE A-A
ESC.=1:20