



**INTERFERÊNCIA 60 – TRAVESSA DA BARBOSA 2, 1250-045
LISBOA_REF.ª AQUED PRINC**

Data Diagnóstico	22/08/2024
Morada / Localização	Travessa da Barbosa 2, 1250-045 Lisboa
Ref	Inter Aqued Princ
Técnico Inspetor	José Drumond
Contatados	Eng. Carlos Carvalho; Dr.ª Mara Fava
Tipo de Contatados	Técnico da EPAL e Dir. Museu da Água
Estrutura resistente	Alvenaria de blocos de pedra argamassada
Uso	Aqueduto histórico com passagem de cablagens elétricas

O Técnico Responsável

José Emílio Drumond

**Aqueduto Galeria
Santana**

Foto Ref. IMG_8105

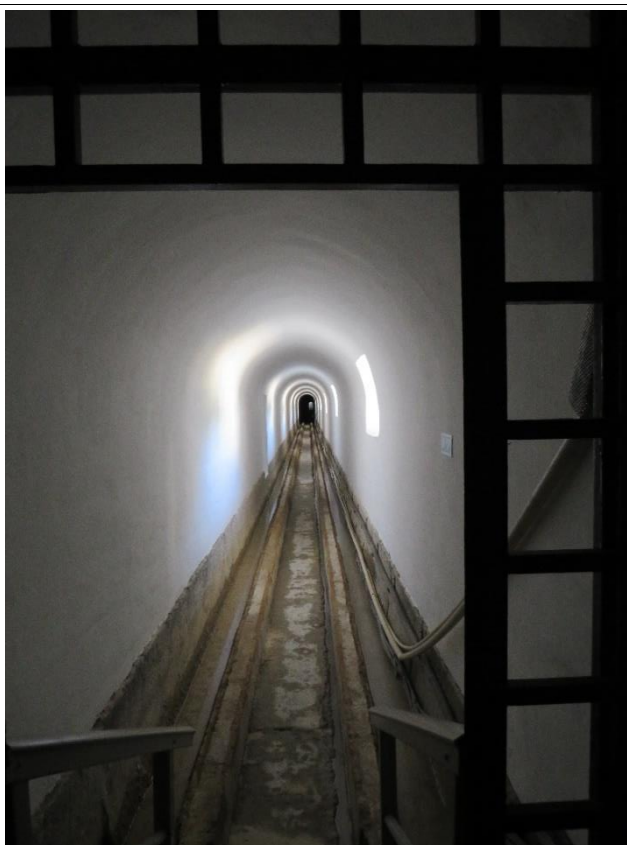
Danos na pintura das
paredes do Aqueduto
SN perpendicular ao
Principal



**Aqueduto Principal
(Cont.)**

Foto Ref. IMG_8106

Vista geral do estado
do Aqueduto a partir do
acesso E



**Aqueduto Principal
(Cont.)**

Foto Ref. IMG_8107

Vista do Contador do
medidor de distância



**Clarabóia SW do AP
(Cont.)**

Foto Ref. IMG_8108

Danos nas paredes da
clarabóia por
infiltrações



**Aqueduto Principal
(Cont.)**

Foto Ref. IMG_8109

Danos na pintura das
paredes por infiltrações
e uso



**Aqueduto Principal
(Cont.)**

Foto Ref. IMG_8110

Danos na pintura das
paredes e soco por
infiltrações e uso



**Aqueduto Principal
(Cont.)**

Foto Ref. IMG_8111

Danos na pintura das
paredes e soco por
infiltrações



**Aqueduto Principal
(Cont.)**

Foto Ref. IMG_8112

Danos na pintura das
paredes e soco por
infiltrações; danos no
piso pelo uso



**Aqueduto Principal
(Cont.)**

Foto Ref. IMG_8113

Danos na pintura das paredes e soco por infiltrações; danos no piso pelo uso



**Aqueduto Principal
(Cont.)**

Foto Ref. IMG_8114

Danos na pintura das paredes e soco por infiltrações; danos no piso pelo uso



**Aqueduto Principal
(Cont.)**

Foto Ref. IMG_8115

Danos na pintura das paredes e soco por infiltrações; danos no piso pelo uso



**Aqueduto Principal
(Cont.)**

Foto Ref. IMG_8116

Danos na pintura das paredes e soco por infiltrações; danos no piso pelo uso



**Aqueduto Principal
(Cont.)**

Foto Ref. IMG_8117

Danos na pintura das paredes e soco por infiltrações; danos no piso pelo uso



**Aqueduto Principal
(Cont.)**

Foto Ref. IMG_8118

Danos na pintura das paredes e soco por infiltrações; danos no piso pelo uso



**Aqueduto principal
(Cont.)**

Foto Ref. IMG_8119

Danos nas paredes por
infiltrações e fungos



**Aqueduto Principal
(Cont.)**

Foto Ref. IMG_8120

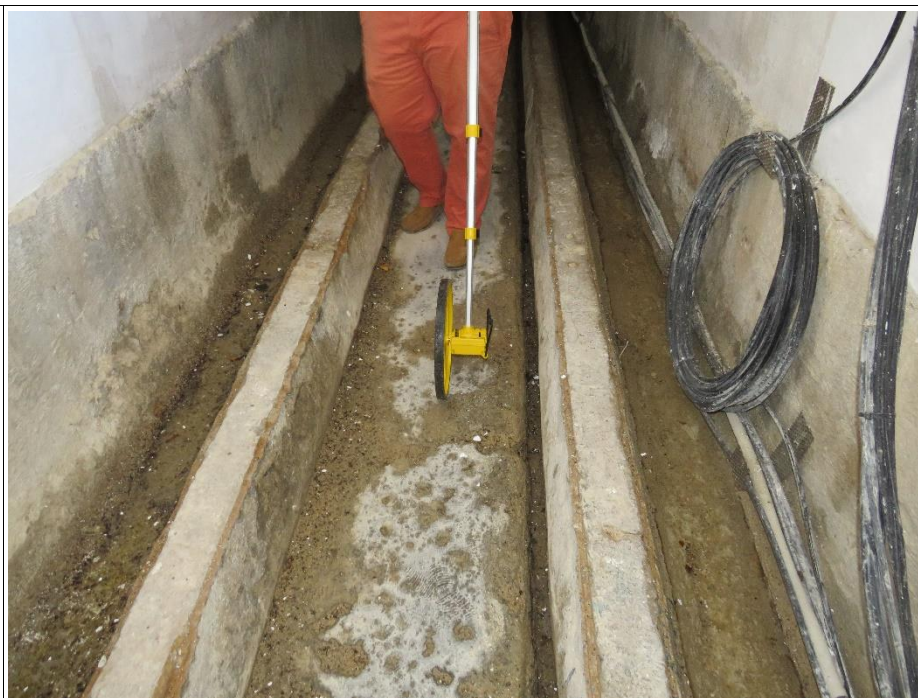
Danos nas paredes por
infiltrações exteriores



**Aqueduto Principal
(Cont.)**

Foto Ref. IMG_8121

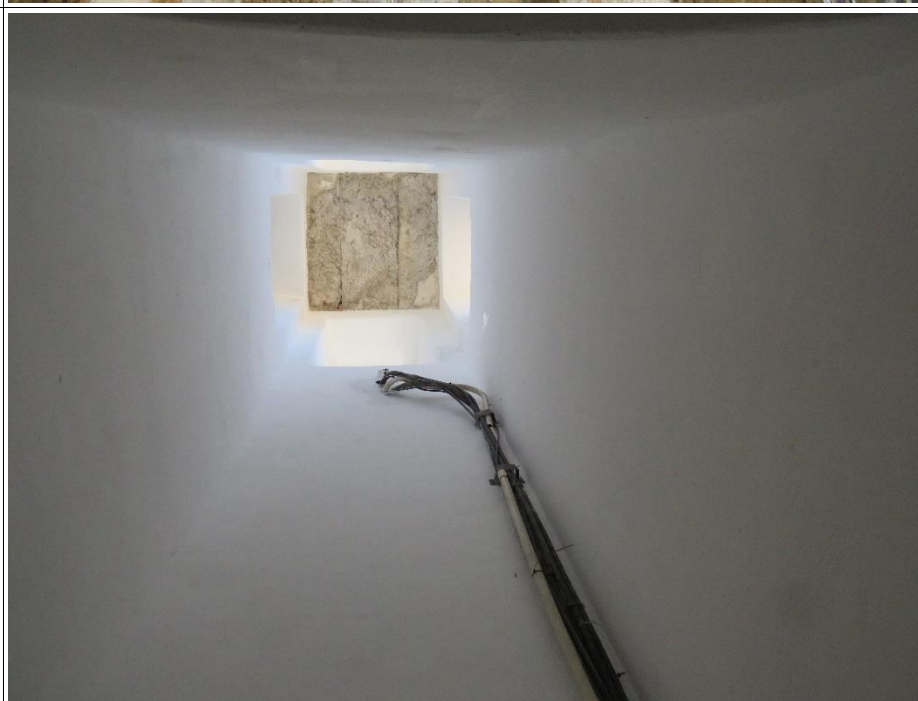
Medição da distância
percorrida



**Aqueduto Principal
(Cont.)**

Foto Ref. IMG_8122

Estado da clarabóia
SW



**Aqueduto Principal
(Cont.)**

Foto Ref. IMG_8123

Danos no piso e
caleiras pelo uso e
avançada idade



**Aqueduto Principal
(Cont.)**

Foto Ref. IMG_8124

Danos no piso, caleiras
e soco das paredes
pelo uso e avançada
idade



**Aqueduto Principal
(Cont.)**

Foto Ref. IMG_8125

Danos no piso, soco das paredes e calceiras pelo uso e avançada idade



**Aqueduto Principal
(Cont.)**

Foto Ref. IMG_8126

Localização em metros do fim da Inspeção 205 m

