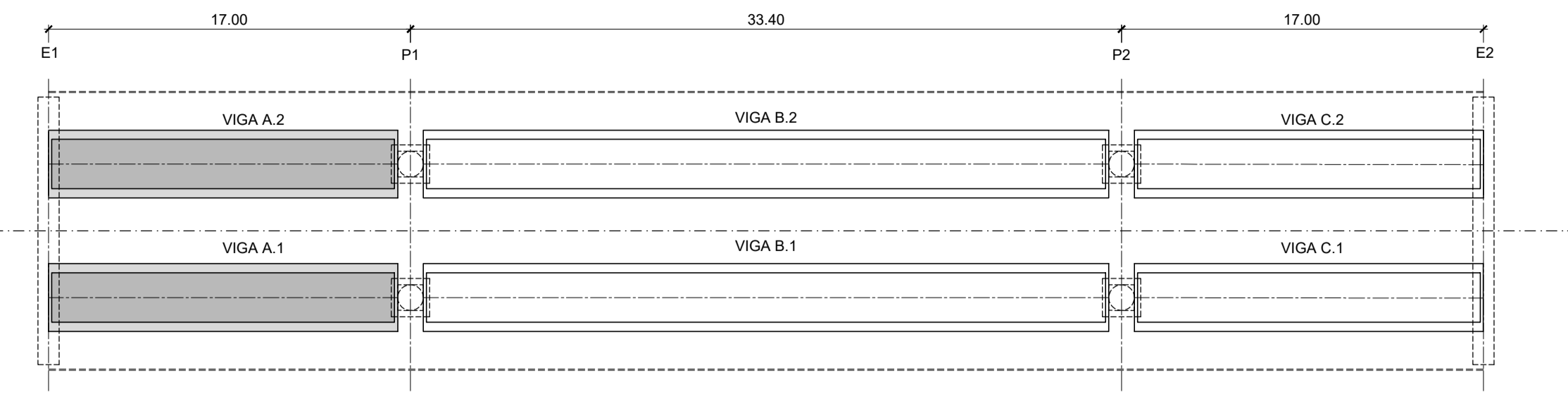
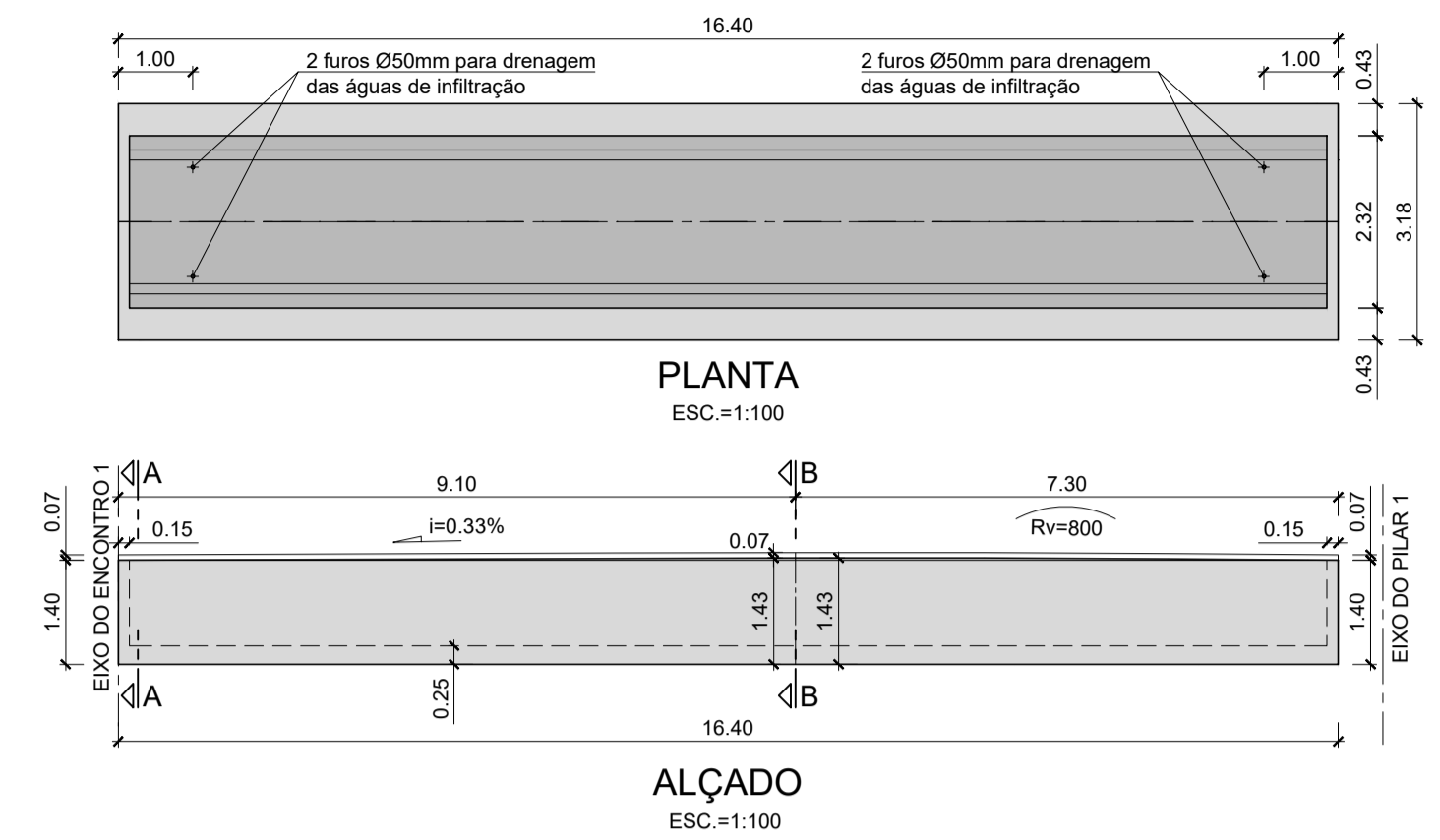


DIMENSIONAMENTO DAS VIGAS TIPO A



PLANTA DE DISTRIBUIÇÃO DAS VIGAS PRÉ-FABRICADAS  
ESC.=1:250

**QUADRO DE MATERIAIS**

BETÕES:	Classe Resistência	Classe de exposição	Classe teor de clareos (%)	Dm <sub>dx</sub> agregado (mm)	Classe abaixamento
Elementos pré-fabricados	C40/50	XC4 (Pi)	Cl 0.20	D16	S3
Pilares	C35/45	XC4 (Pi)	Cl 0.40	D22	S3
Fundações	C30/37	XC2 (Pi)	Cl 0.40	D22	S3
Regularização e enchimentos	C16/20	X0 (Pi)	Cl 1.00	-	-
Restantes elementos	C30/37	XC4 (Pi)	Cl 0.40	D22	S3

Enchimento de passeios: Betão leve de agregado de argila expandida com 300 kg de cimento / m<sup>3</sup>  
Revestimento de passeios: Betonilha esquadrelada

AÇOS	Classe Resistência	Normas
Armaduras passivas	A500 NR SD	E460:2017 / EN 10080:2005
Armaduras Activas em cordão	Classe Y 1860	pEN 10138-3
Chapas e Perfis	S235JR	EN 10025:2004
Parafusos e chumbadouros	Classe 8.8	-

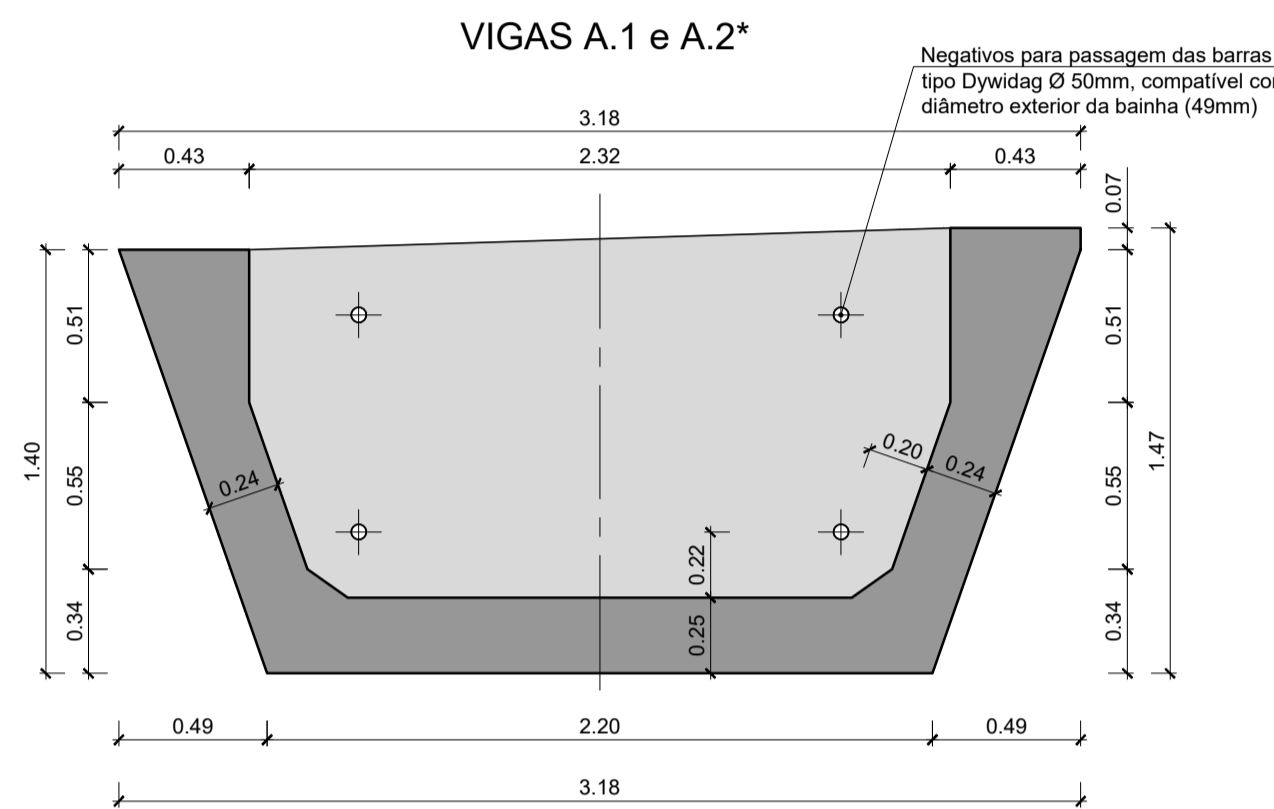
**RECOBRIMENTOS MÍNIMOS**

	5.0 cm	4.0 cm	7.5 cm	LNCE E464:2007	LNCE E464:2007	LNCE E464:2007
Em geral						
Pré-lajes						
Fundações						

**CLASSE ESTRUTURAL:** (NP EN 206:2013+A1:2017) Classe 6 (vida útil de 100 anos)  
**CLASSE DE INSPEÇÃO:** (NP EN 13670:2011) Classe 2

**NOTAS:**  
Todas as arestas à vista serão quebradas a 45° (lado do chanfro 20 mm)  
Comprimento de amarração das armaduras = 50 Ø  
As superfícies em contacto com o solo deverão ser pintadas com tinta betuminosa

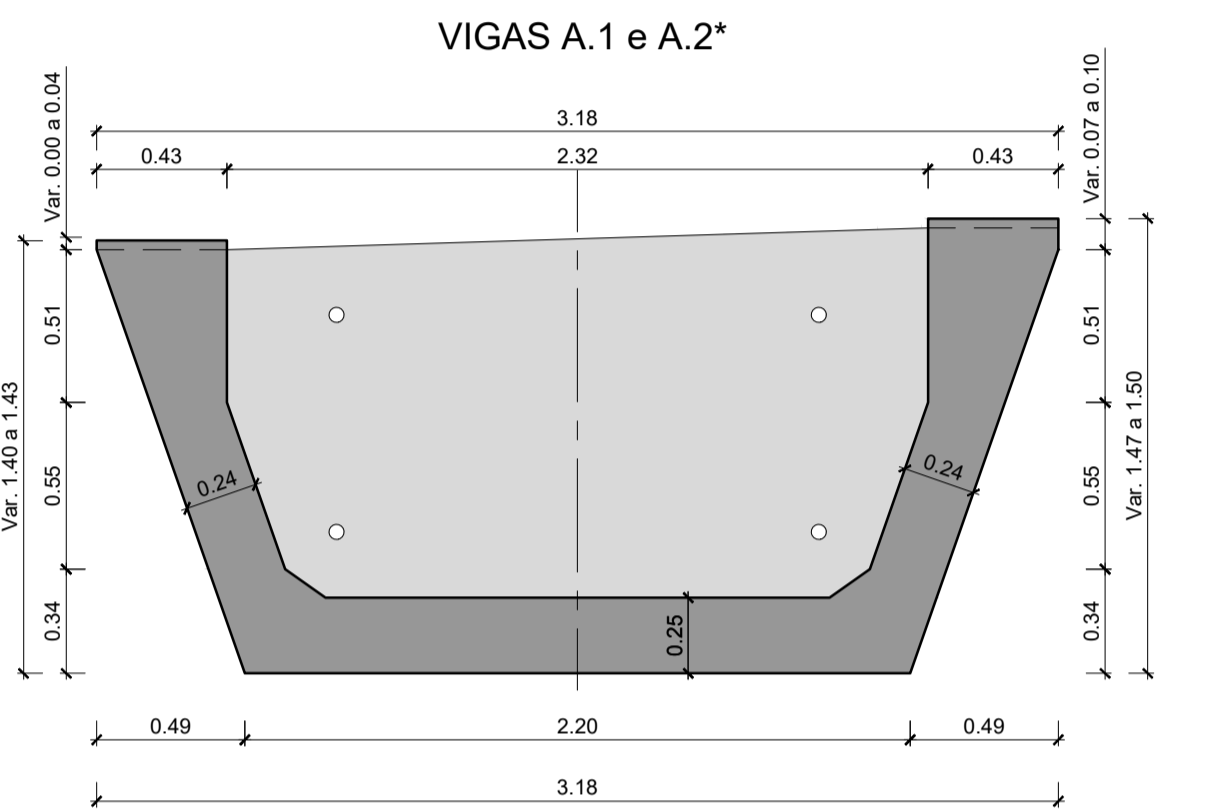
NOTA:  
- Todas as faces em contacto com betão de 2ª fase terão acabamento rugoso.  
- Todos os elementos pré-fabricados serão à posteriori, objecto de detalhe por parte do pré-fabricador, o qual deverá ser submetido à apreciação do projectista.  
- A execução da betonagem da camada de compressão deverá ser feita primeiro sobre pré-lajes centrais e por último sobre pré-lajes em consola.



VIGAS A.1 e A.2\*

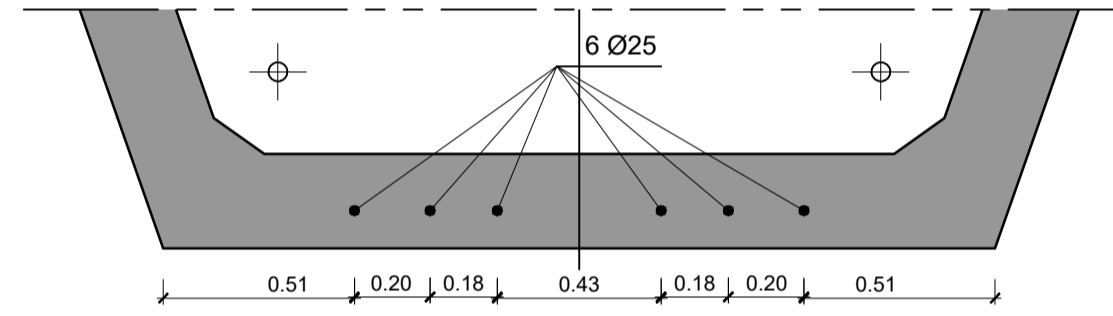
CORTE A-A  
ESC.=1:25

NOTA: \*  
Viga A.2 - Cortes simétricos aos da Viga A.1

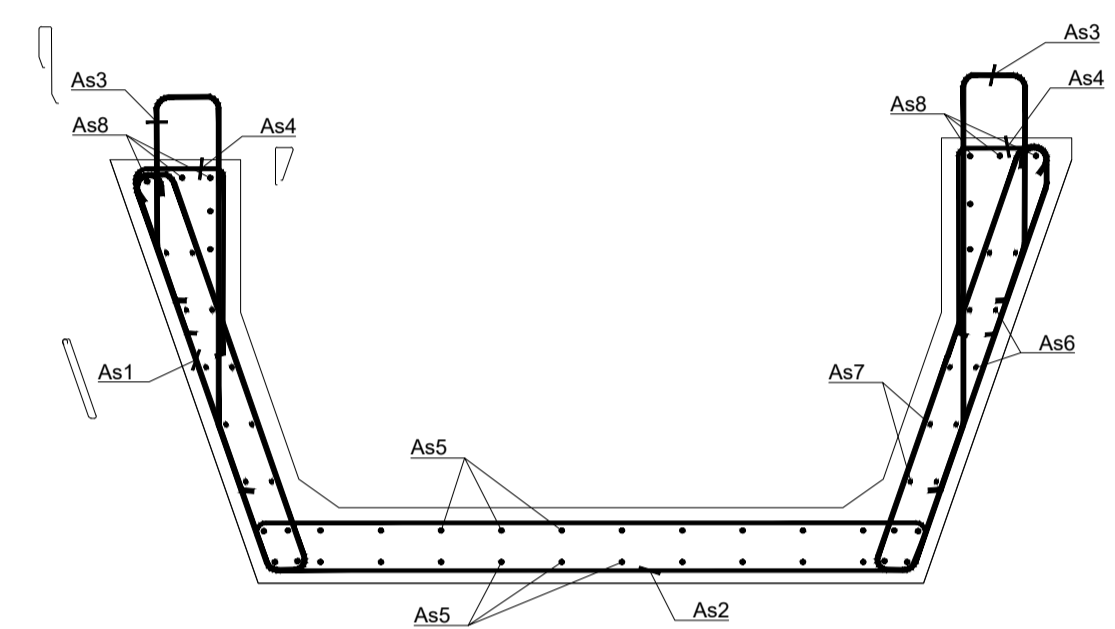


VIGAS A.1 e A.2\*

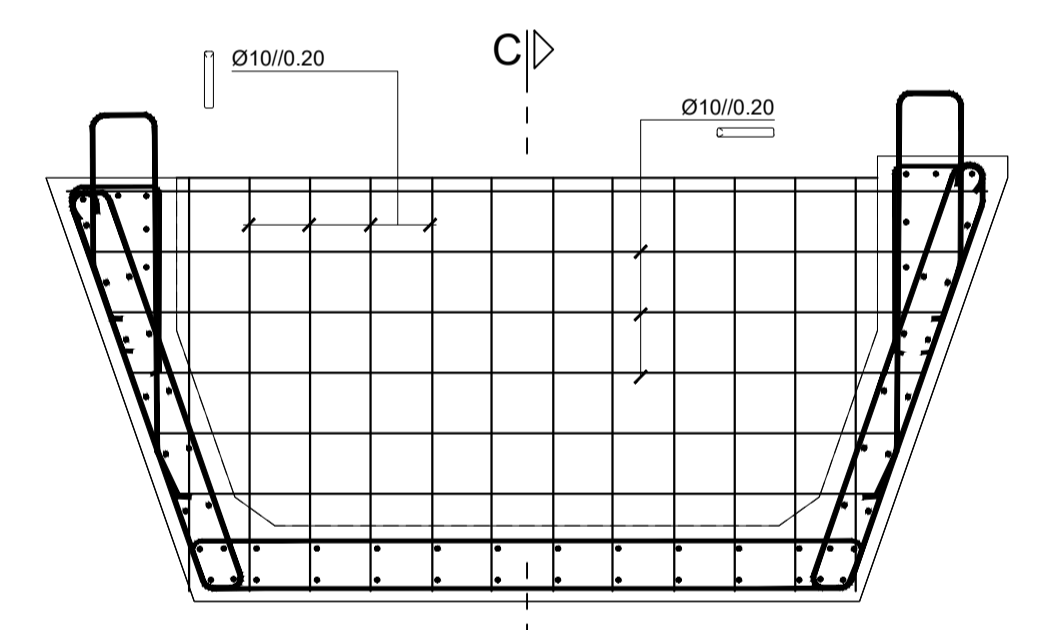
CORTE B-B  
ESC.=1:25



TOPO DO PILARES E ENCONTROS  
ESC.=1:20



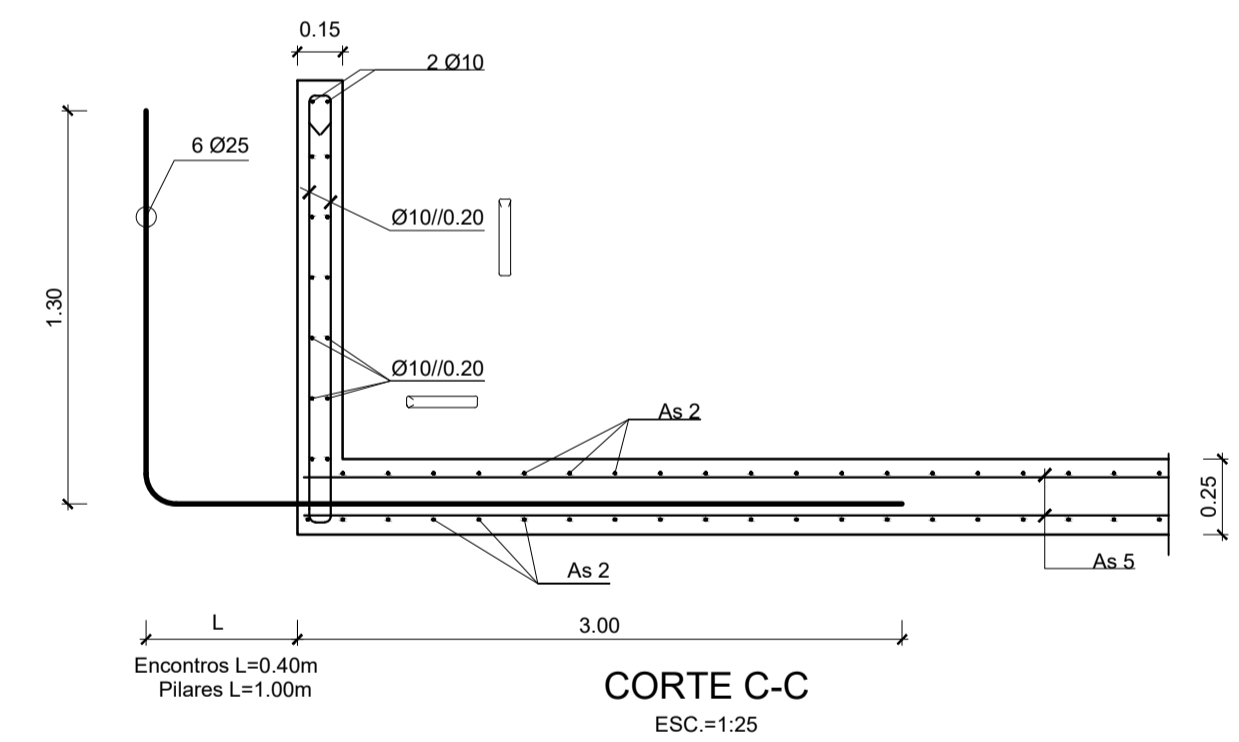
CORTE TRANSVERSAL SECÇÃO CORRENTE  
ESC.=1:25



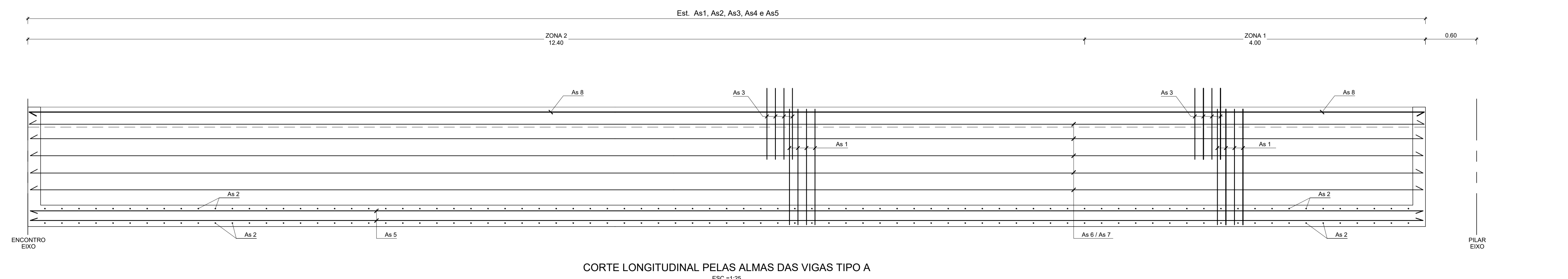
ARMADURAS DOS DIAFRAGMAS  
ESC.=1:25

**VIGAS TIPO A**

	As1	As2	As3	As4	As5	As6	As7	As8
ZONA 1	Ø12//0.20+Ø16//0.20	Ø10//0.20	Ø12//0.20+Ø16//0.20	Ø12//0.20	2x14Ø16	2x5Ø12	2x6Ø12	2x3Ø16
ZONA 2	Ø12//0.10	Ø10//0.20	Ø12//0.10	Ø12//0.20	2x14Ø16	2x5Ø12	2x6Ø12	2x3Ø16



CORTE C-C  
ESC.=1:25



CORTE LONGITUDINAL PELAS ALMAS DAS VIGAS TIPO A  
ESC.=1:25