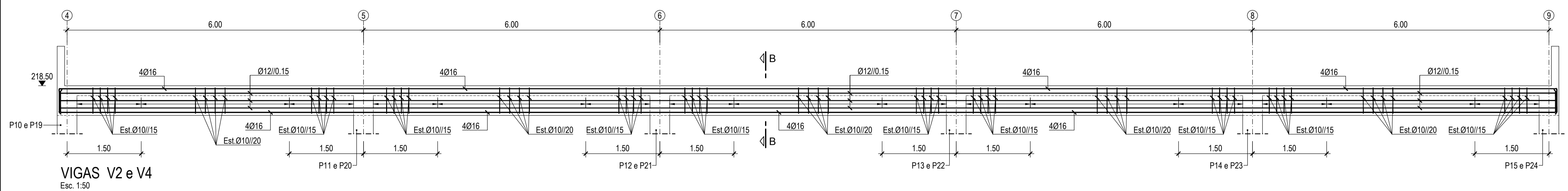
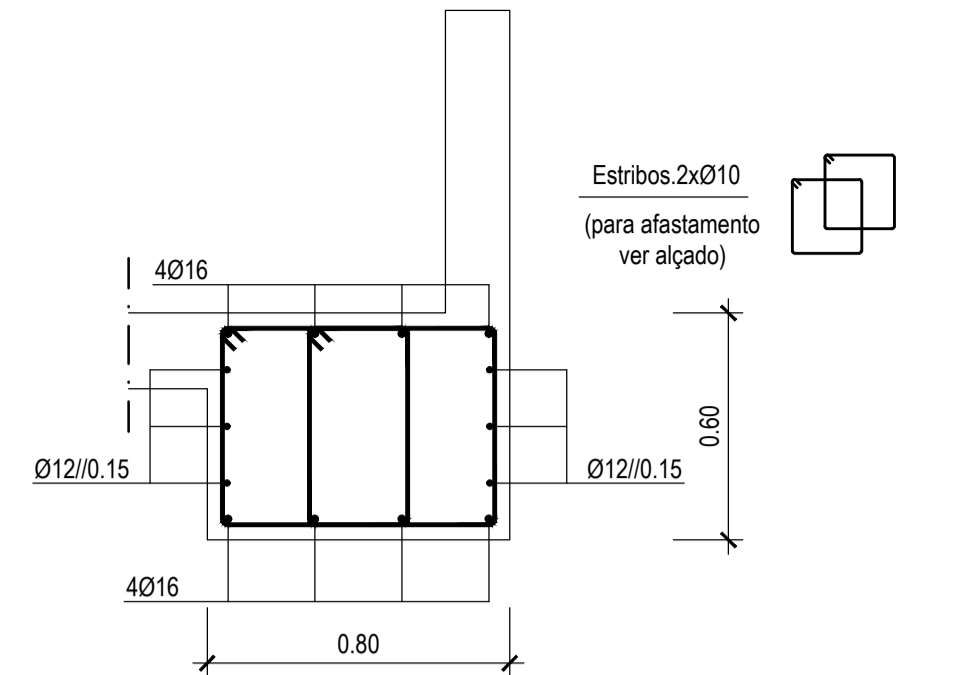


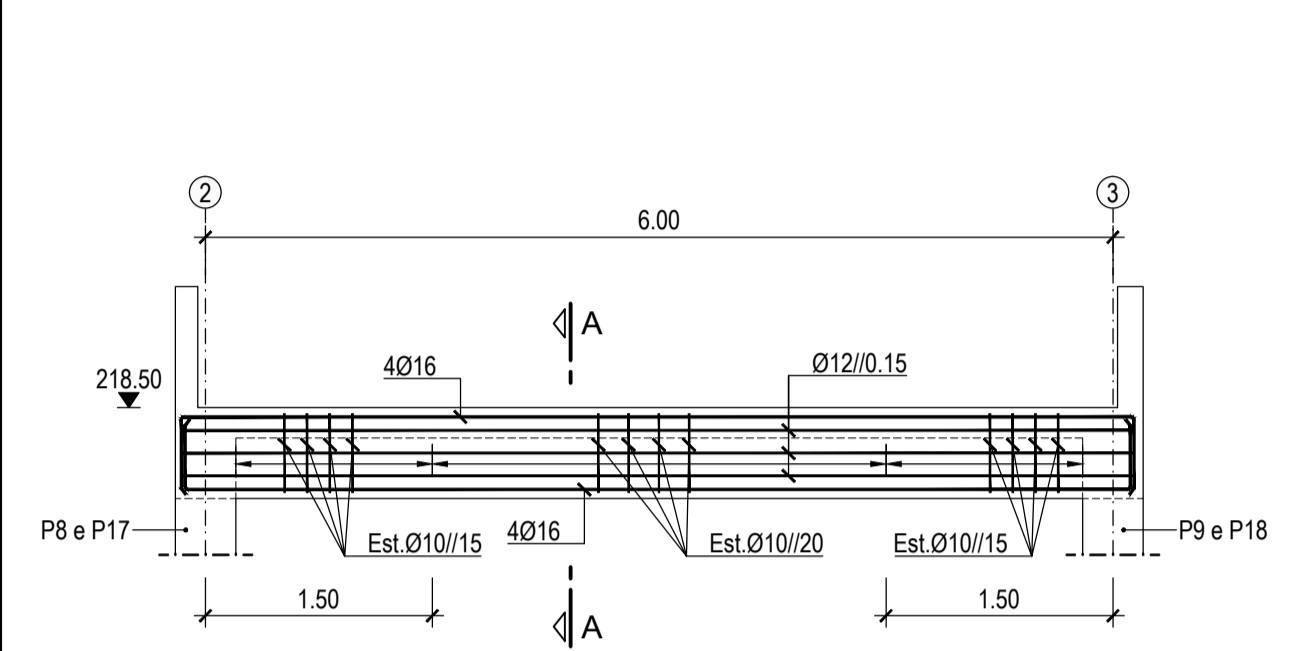
ESTE DOCUMENTO É PROPRIEDADE DA TPF PLANECE CENOR, S.A. E NÃO PODE SER REPRODUZIDO, DIVULGADO OU FORNECIDO A TERCEIROS SEM AUTORIZAÇÃO EXPRESSA.



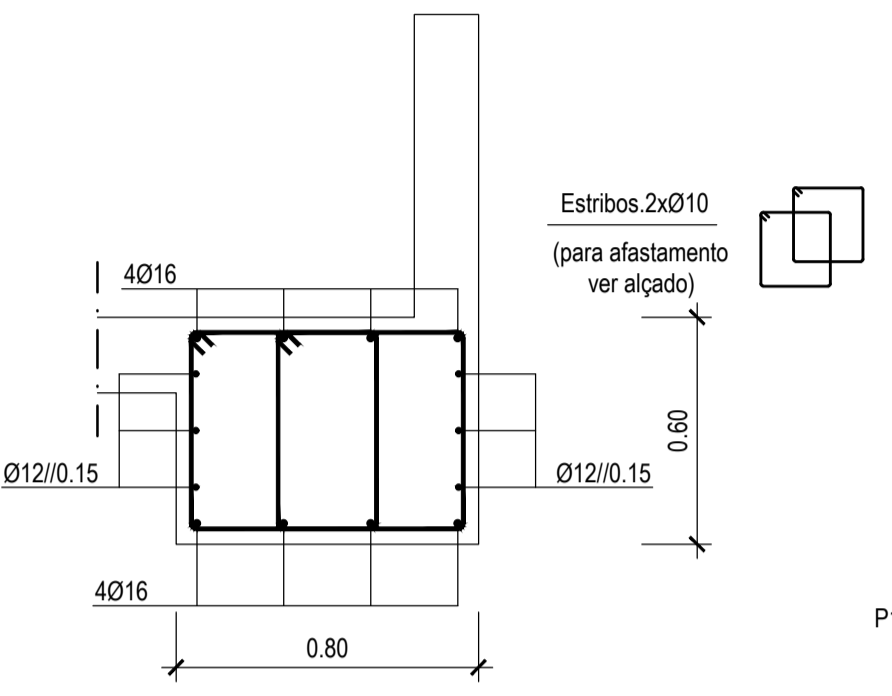
**VIGAS V2 e V4**  
Esc. 1:50



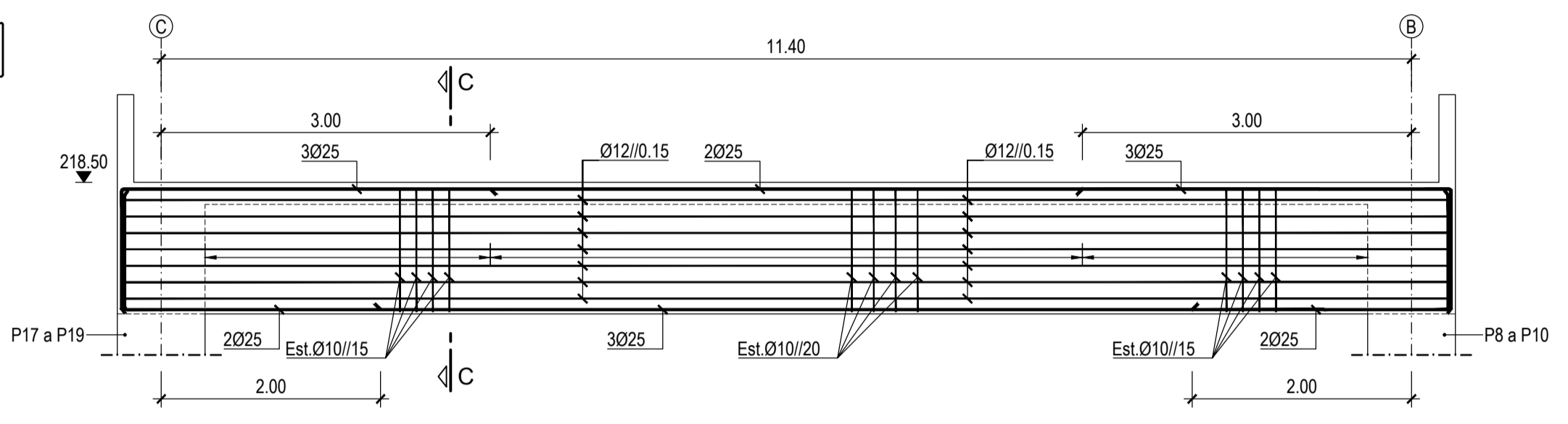
**VIGAS V2 e V4**  
CORTE B-B  
Esc. 1:20



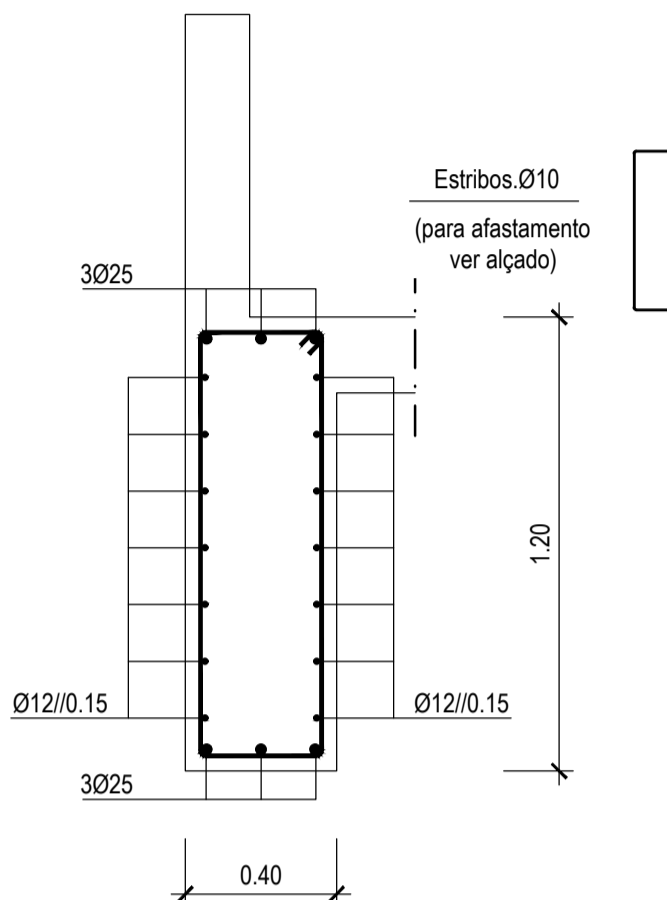
**VIGAS V1 e V3**  
Esc. 1:50



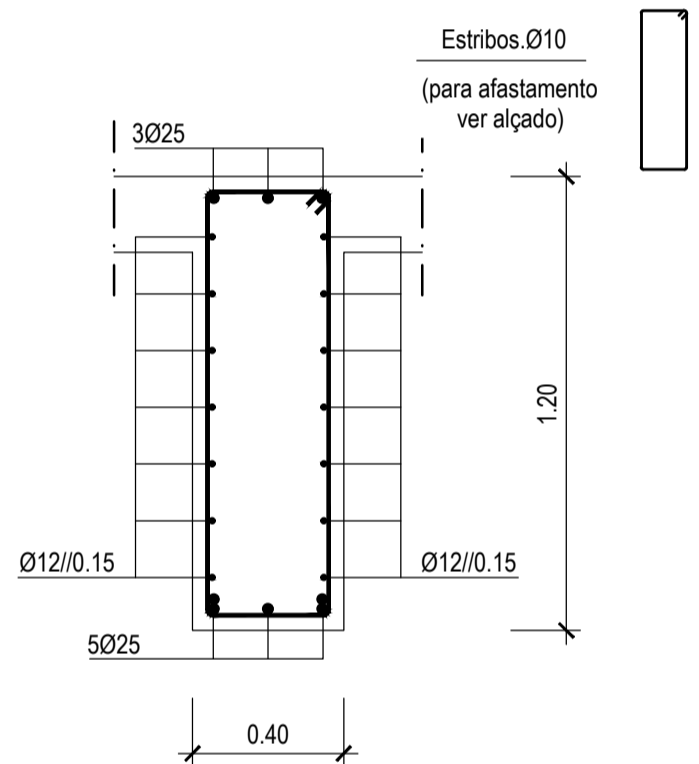
**VIGAS V1 e V3**  
CORTE A-A  
Esc. 1:20



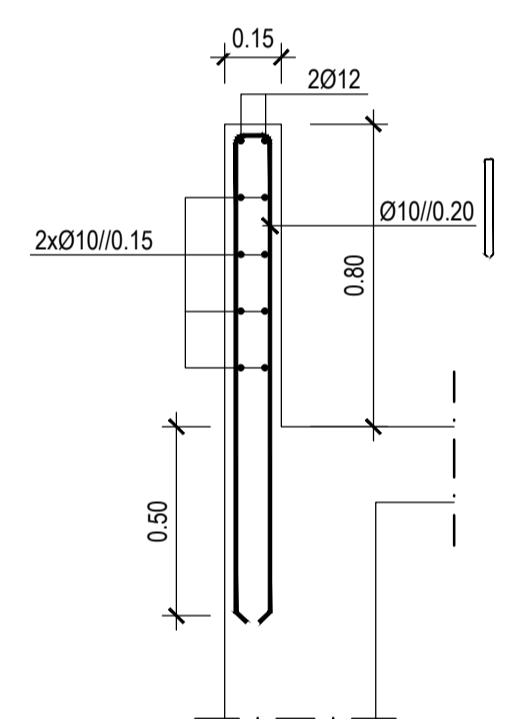
**VIGAS V5, V6 e V7**  
Esc. 1:50



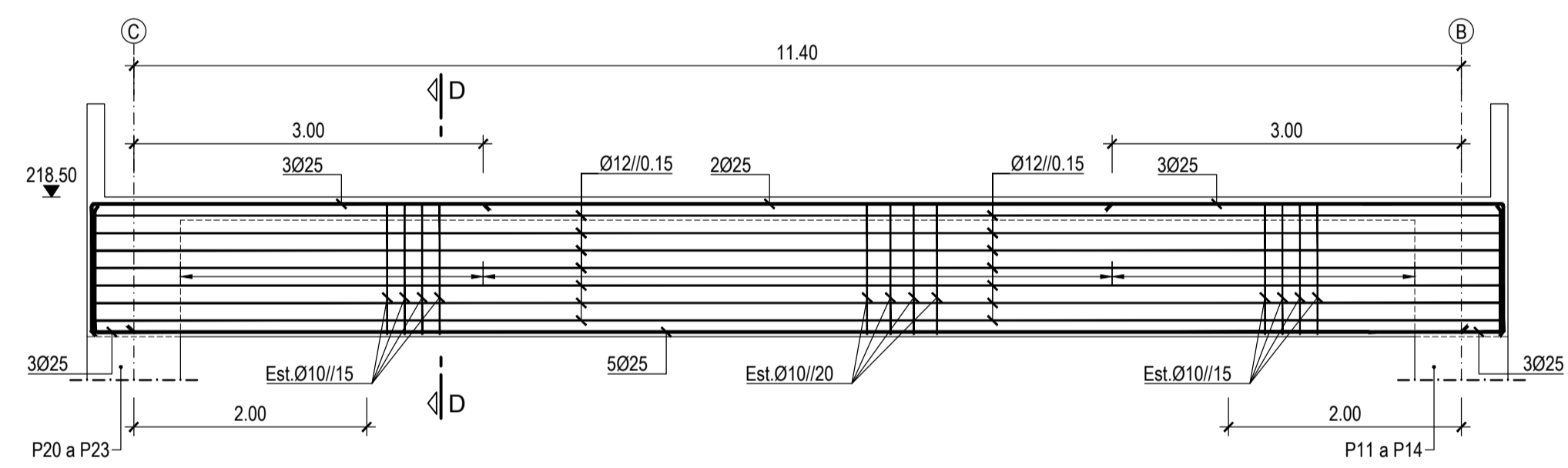
**VIGAS V5, V6 e V7**  
CORTE B-B  
Esc. 1:20



**VIGAS V8, V9, V10 e V11**  
CORTE D-D  
Esc. 1:20

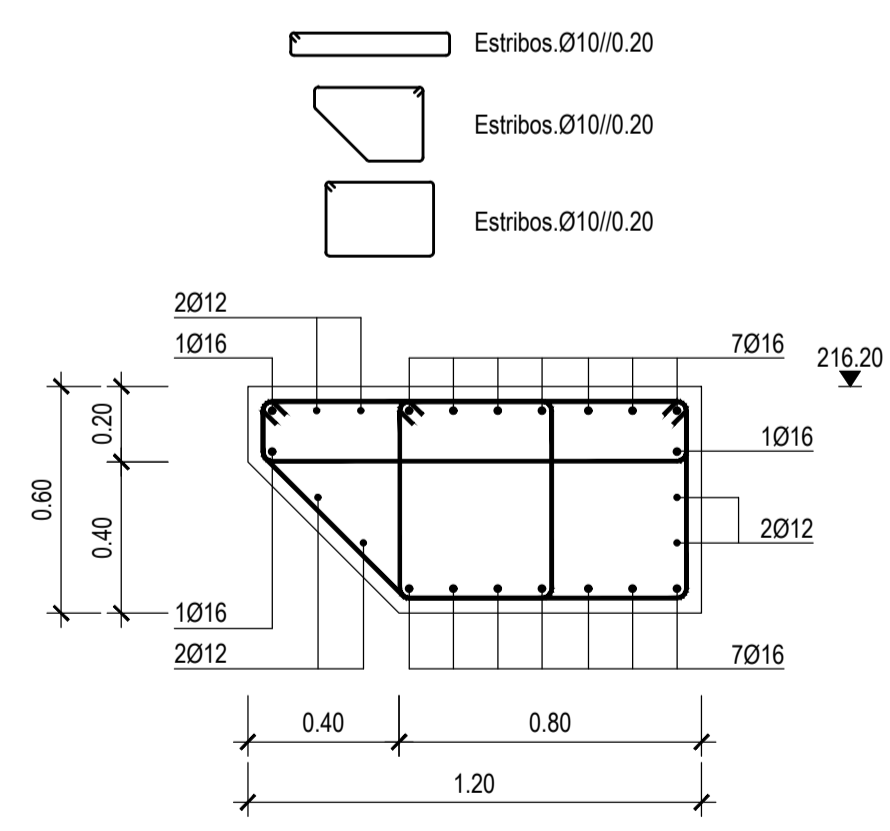


**VIGAS V5, V6 e V7**  
CORTE C-C  
Esc. 1:20

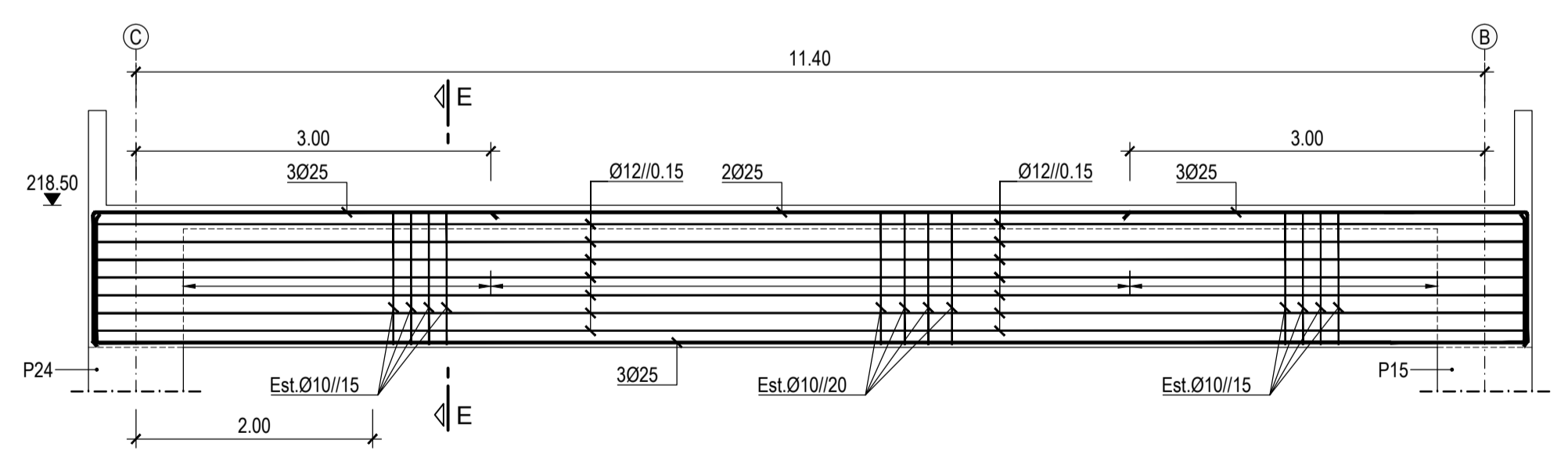


**VIGAS V8, V9, V10 e V11**  
Esc. 1:50

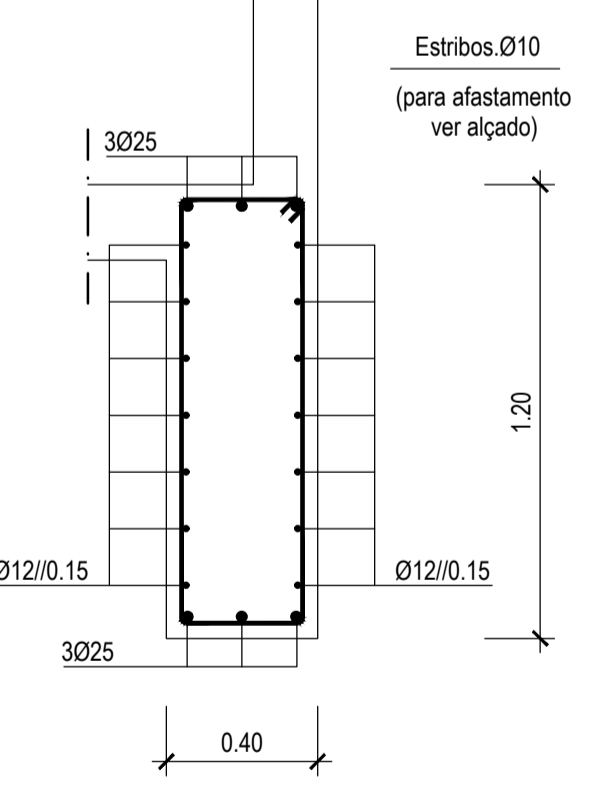
**MURETE DA COBERTURA**  
CORTE TRANSVERSAL  
Esc. 1:20



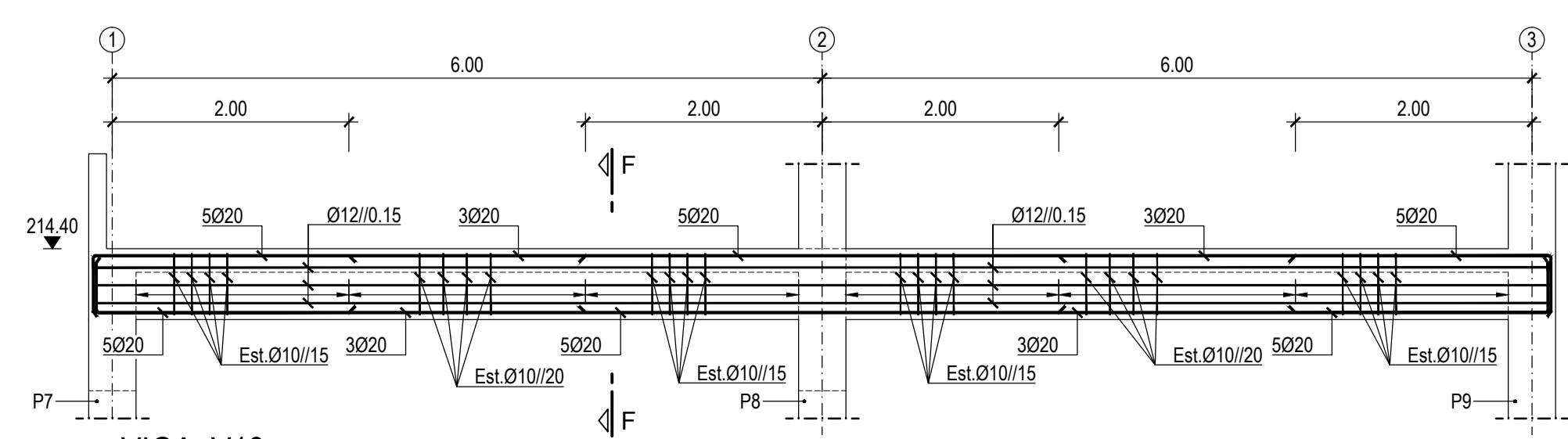
**VIGAS VPR1 e VPR2**  
CORTE TRANSVERSAL TIPO  
Esc. 1:20



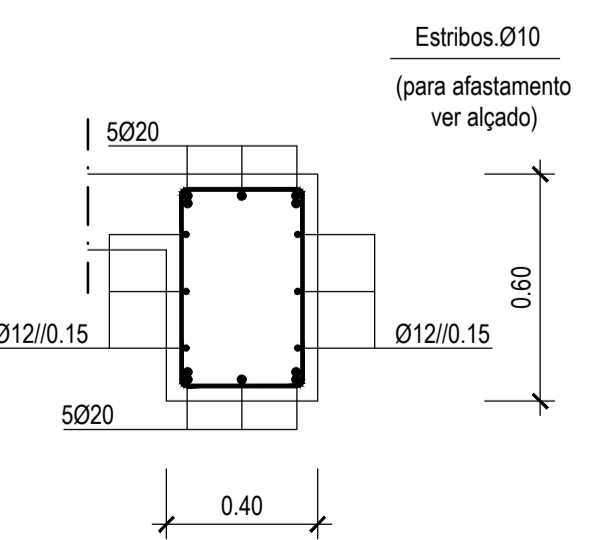
**VIGA V12**  
Esc. 1:50



**VIGA V12**  
CORTE E-E  
Esc. 1:20



**VIGA V13**  
Esc. 1:50



**VIGA V13**  
CORTE F-F  
Esc. 1:20

MATERIAIS									
MATERIAL	ELEMENTO	Classe de Resistência	Classe de Exposição	Classe do teor de cloretos	Classe de Abastamento	Máxima Dimensão do Agregado	Máxima Razão Água/Cimento	Mínima Dosagem de Cimento (kg/m³)	Reforço Nominal (mm)
BETÃO	Em geral	C25/30	XC2(P)	Cl 0.2	S3	Dmáx 25	0.65	240	40
	Em selagem de equipamentos	C35/45	XC4(P)	Cl 0.2	S3	Dmáx 10	0.45	320	35
	Regularização e selagem	C12/15	-	-	-	-	-	-	-
AO EM ARMADURAS	Em geral	A500NR							
AO EM ELEMENTOS METÁLICOS	Em perfis e chapas	S 235 JR							
	Em parafusos e chumbadores	Cl 8.8							

**NOTAS:**

- As superfícies exteriores enterradas deverão ser pintadas com duas demãos de tinta betuminosa (tipo Fimicola ou equivalente).
- Os comprimentos de amarração e sobrepõem, bem como os diâmetros dos mandris de dobragem deverão respeitar o estipulado na legislação em vigor.
- Os vãos de montagem não estão indicados nos desenhos.

Revisão	Descrição	Data	Révisão
<b>PROJETO DE EXECUÇÃO E ESTUDO DE IMPACTE AMBIENTAL DO CIRCUITO HIDRÁULICO DE REGUENGOS DE MONSARAZ E RESPECTIVO BLOCO DE REGA</b>			
Estação Elevatória de Bragada Estruturas. Betão Armado. Vigas (12).			
Projecto	2017/09	Pedro Garcia	
Desenhado	2017/09	Carla Gomes	Substituído por des. nº
Verificado	2017/09	Oscar Vieira	Cod.: 16113-FE-03-02-EST-DES-314
Aprovado	2017/09	Manuel Valadas	Nº EDIA: 14C20PE_RegMn_D314_F001aF001_SElevEdRBA_PE_R00_20170930
ESCALAS: 1:50			Nº ORDEM: 314
1:20			FOLHA: 1/11