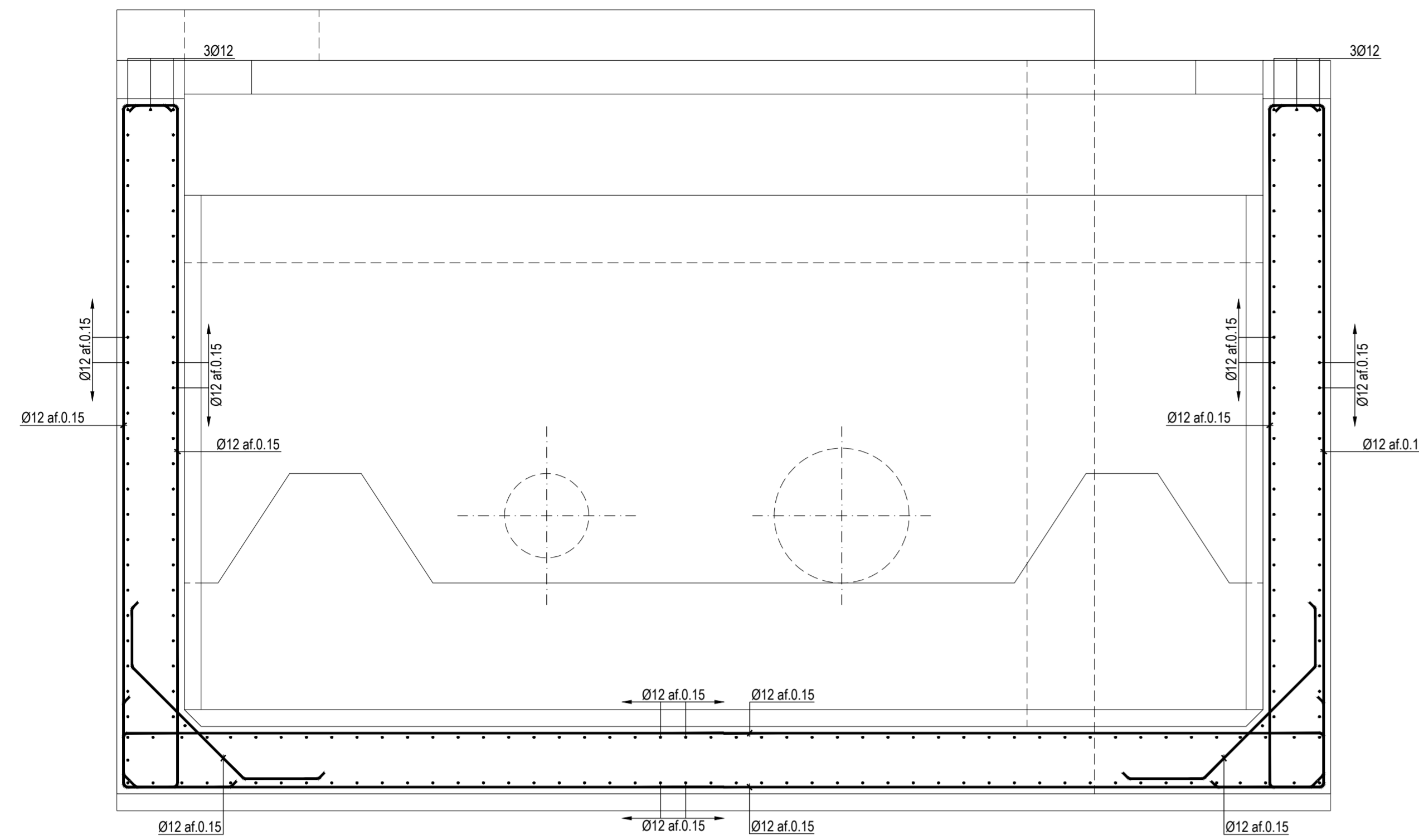


MATERIAIS

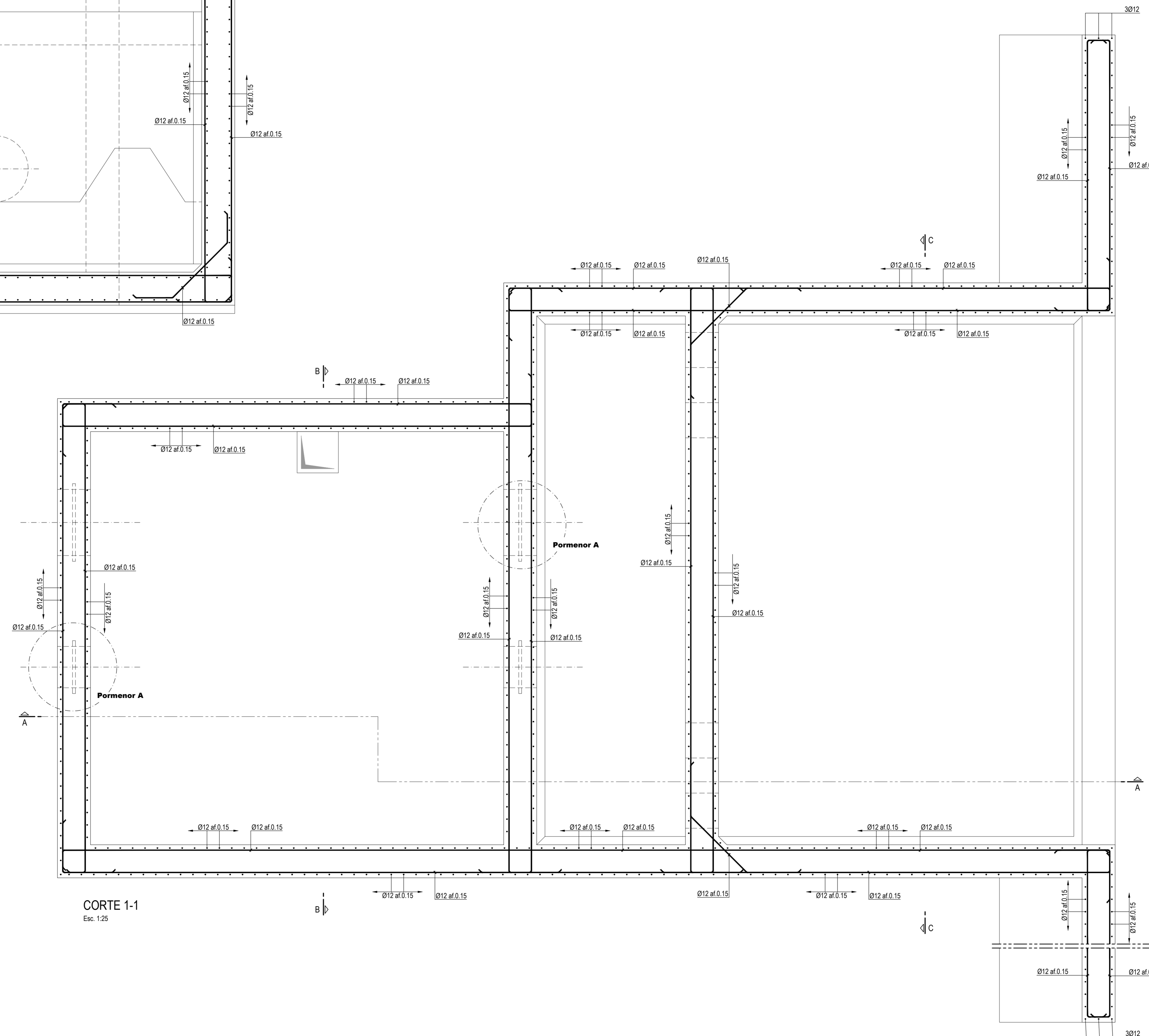
MATERIAL	ELEMENTO	Classe de Resistência	Classe de Exposição	Classe do tor de cimentos	Classe de Abastecimento	Máxima Dimensão do Agregado	Máxima Razão Água/Cimento	Mínima Dosagem de Cimento (kg/m³)	Recobrimento Nominal (mm)
BETÃO	Em geral	C25/30	XC2(P)	CI 0.2	S3	Dmáx 25	0.65	240	40
	Em selagem de equipamentos	C35/45	XC4(P)	CI 0.2	S3	Dmáx 10	0.45	320	35
	Regularização e selagem	C12/15	-	-	-	-	-	-	-
AÇO EM ARMADURAS	Em geral	A500NR							
AÇO EM ELEMENTOS METÁLICOS	Em perfis e chapas	S 235 JR							
	Em parafusos e chumbadores	C18.8							

NOTAS:

- As superfícies exteriores enterradas deverão ser pintadas com duas demãos de tinta betuminosa (tipo Finkote ou equivalente).
- Os comprimentos de amarração e sobreposição, bem como os diâmetros dos mandris de içagem deverão respeitar o estipulado na legislação em vigor.
- Os varões de montagem não estão indicados nos desenhos.



CORTE C-C
Esc. 1:25



CORTE 1-1
Esc. 1:25

Revisão	Descrição	Data	Rubrica
<p>PROJETO DE EXECUÇÃO E ESTUDO DE IMPACTE AMBIENTAL DO CIRCUITO HIDRÁULICO DE REGUENGOS DE MONSARAZ E RESPECTIVO BLOCO DE REGA</p> <p>LIGAÇÃO ENTRE O RESERVATÓRIO R2 E A ALBUFEIRA DA VIGIA</p> <p>Conduta Adutora Gravítica - Tropo 3</p> <p>Obra de entrega na Albufeira da Vigia.</p> <p>Betão Armado.</p>			
Projectou	2017111 Pedro Garcia	Substituído des. nº	ESCALAS: 1:25 Nº ORDEM: 304.02 FOLHA: 2/2
Desenhou	2017111 Carla Gomes	Substituído por des. nº	
Verificou	2017111 Oscar Vieira	Cód: 16113-PE-04-02-EST-QES-304.02	
Aprovou	2017111 Manuel Vaadas	Nº EDIA: 14C20PE_RegMn_D334_F002af002_RPT30EVigiaBA_PE_R001_20171125	