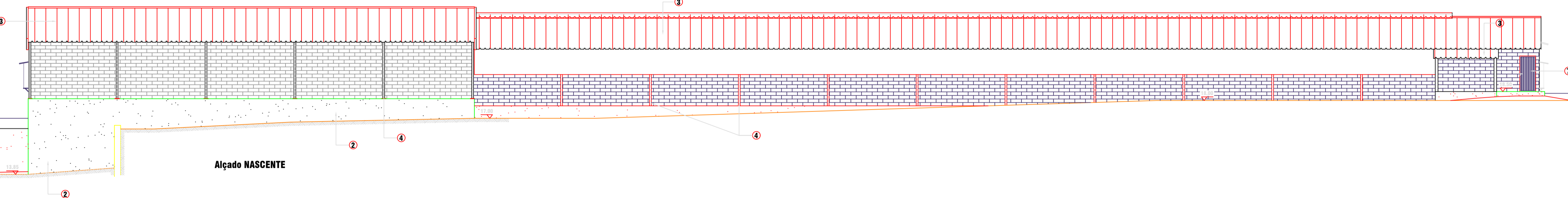


Corte E-F

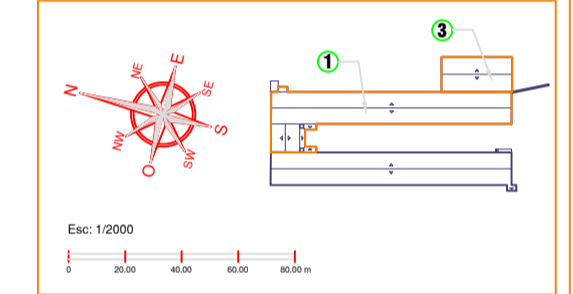
Alçado POENTE



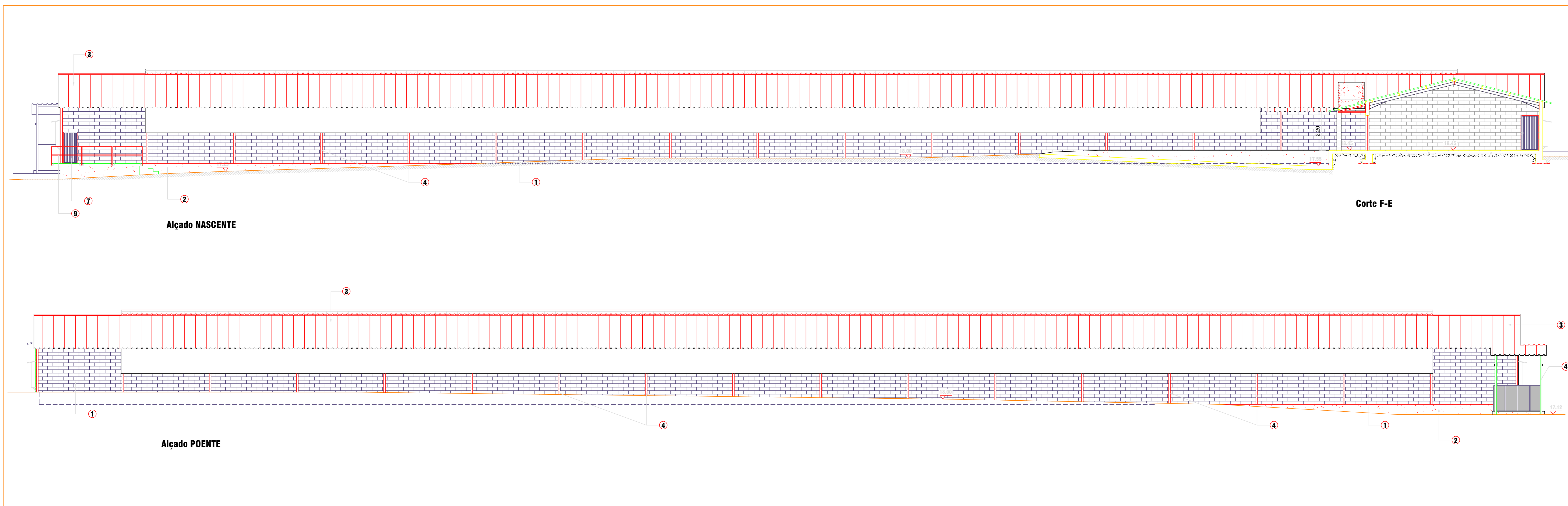
Alçado NASCENTE

LEGENDA de MATERIAIS e CORES :

Ref.	Designação
1	Avenaria em blocos térmicos, cor Branca
2	Avenaria em blocos de cimento, calado a Branco
3	Cobertura metálica zincada, cor Cinza
4	Estrutura metálica em perfil, cor Branca
5	Pilar e Viga em Bêlo armado, cor Branca
6	Ventilador motorizado, encastrado, cor Cinza
7	Porta metálica, pinutura cor Branca
8	Platbanda metálica, canelada, cor Branca
9	Gradiente em ferro tratado, cor Cinza

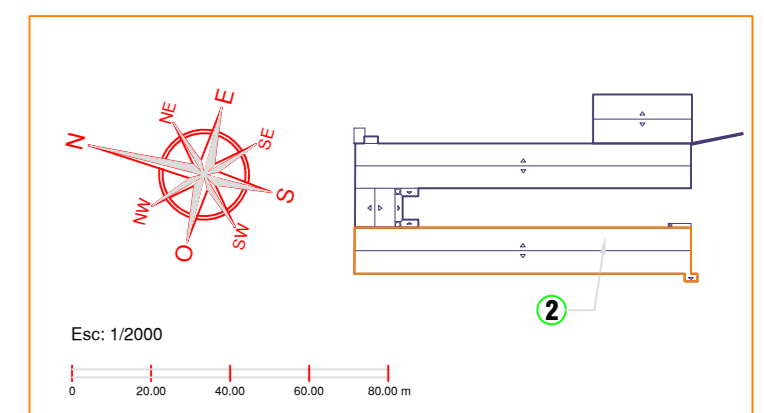


<p>Obras:</p> <p>ALTERAÇÃO e AMPLIAÇÃO de UNIDADE AVÍCOLA e MUROS de VEDAÇÃO</p> <p>EDIFÍCIOS 1 e 3</p>	<p>Projeto:</p> <p>Projeto: Abri/2018</p> <p>Escala: 1/100</p> <p>Arquit.: Suzi Pereira</p>
<p>Requerente:</p> <p>Ovo de Pedra Lda.</p>	
<p>Local:</p> <p>Sismaria Monte Redondo - LEIRIA</p>	
<p>Peças:</p> <p>Alçados FINAL</p> <p>ARQUITETURA</p>	
<p>Des. nº</p> <p>8.1</p>	



LEGENDA de MATERIAIS e CORES :

Ref.	Designação
1	Alvenaria em blocos térmicos, cor Branca
2	Alvenaria em blocos de cimento, calado a Branco
3	Cobertura metálica zincada, cor Cinza
4	Estrutura metálica em perfis, cor Branca
5	Pilar e Viga em Betão armado, cor Branca
6	Ventilador motorizado, encastrado, cor Cinza
7	Porta metálica, pintura cor Branca
8	Platibanda metálica, canalada, cor Branca
9	Gradamento em ferro tratado, cor Cinza



Obra: ALTERAÇÃO e AMPLIAÇÃO de UNIDADE AVÍCOLA e MUROS de VEDAÇÃO EDIFÍCIO 2

Requerente: Ovo de Pedra Lda.

Local: Sismaria Morle Redondo - LEIRIA

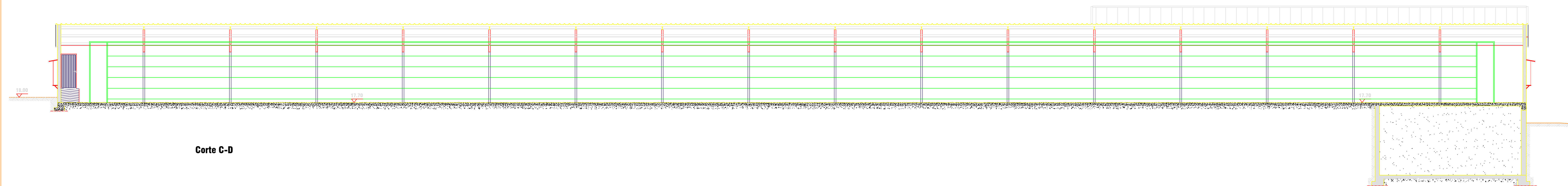
Peças: Alçados **FINAL** Des. n.º **9.1**

Proj.: [Blank]

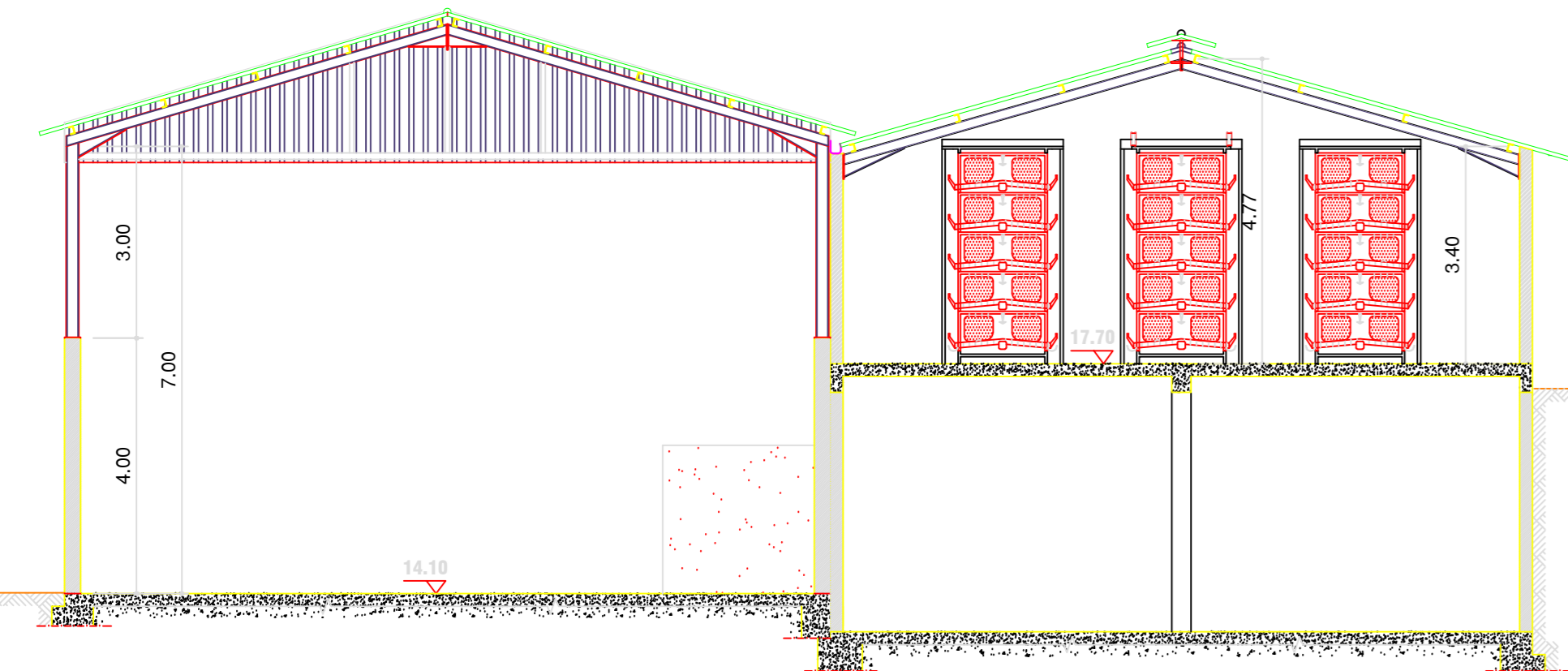
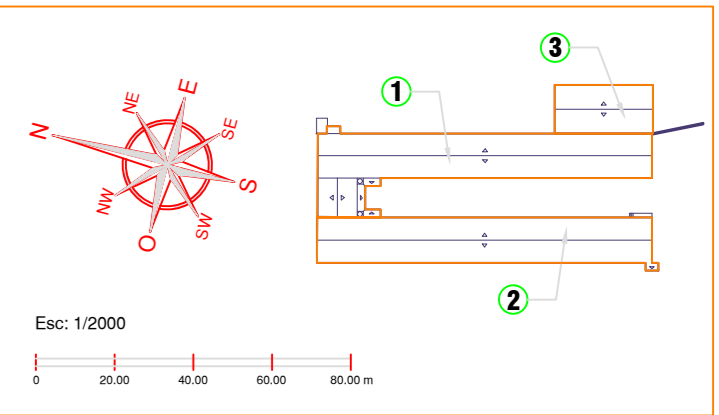
Data: Abril/2018

Escala: 1/2000

Arquiteta: Suzi Pereira



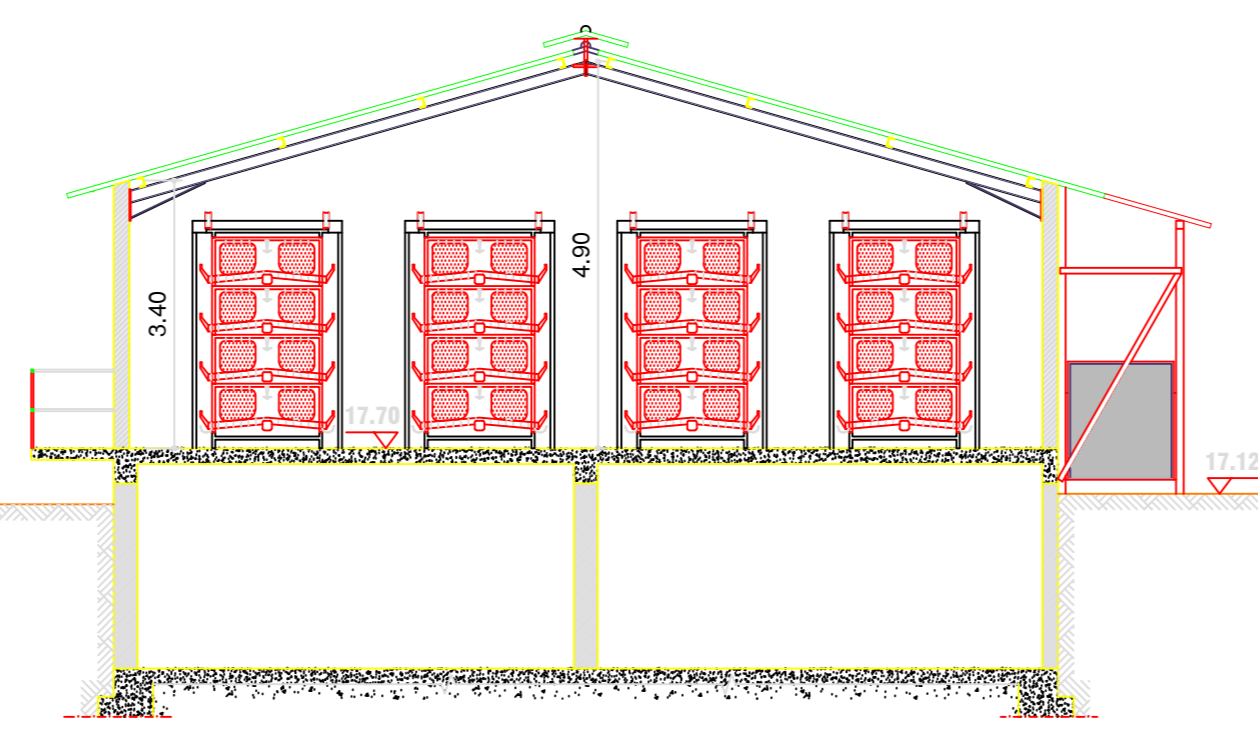
Corte C-D



Corte A-B

EDIFÍCIO 3

EDIFÍCIO 1



EDIFÍCIO 2

Obras: ALTERAÇÃO e AMPLIAÇÃO de UNIDADE AVICOLA e Muros de VEDAÇÃO EDIFÍCIOS 1 2 3		Data: _____ Data: Ab-r/2018 Data: 1/100 Arquit: Suzi Pereira
Requerente: Ovo de Pedra Lda.		
Local: Siemaria Monte Redondo - LEIRIA		
Peças: Corte A-B e C-D ARQUITETURA		FINAL Des. n.º 10.1