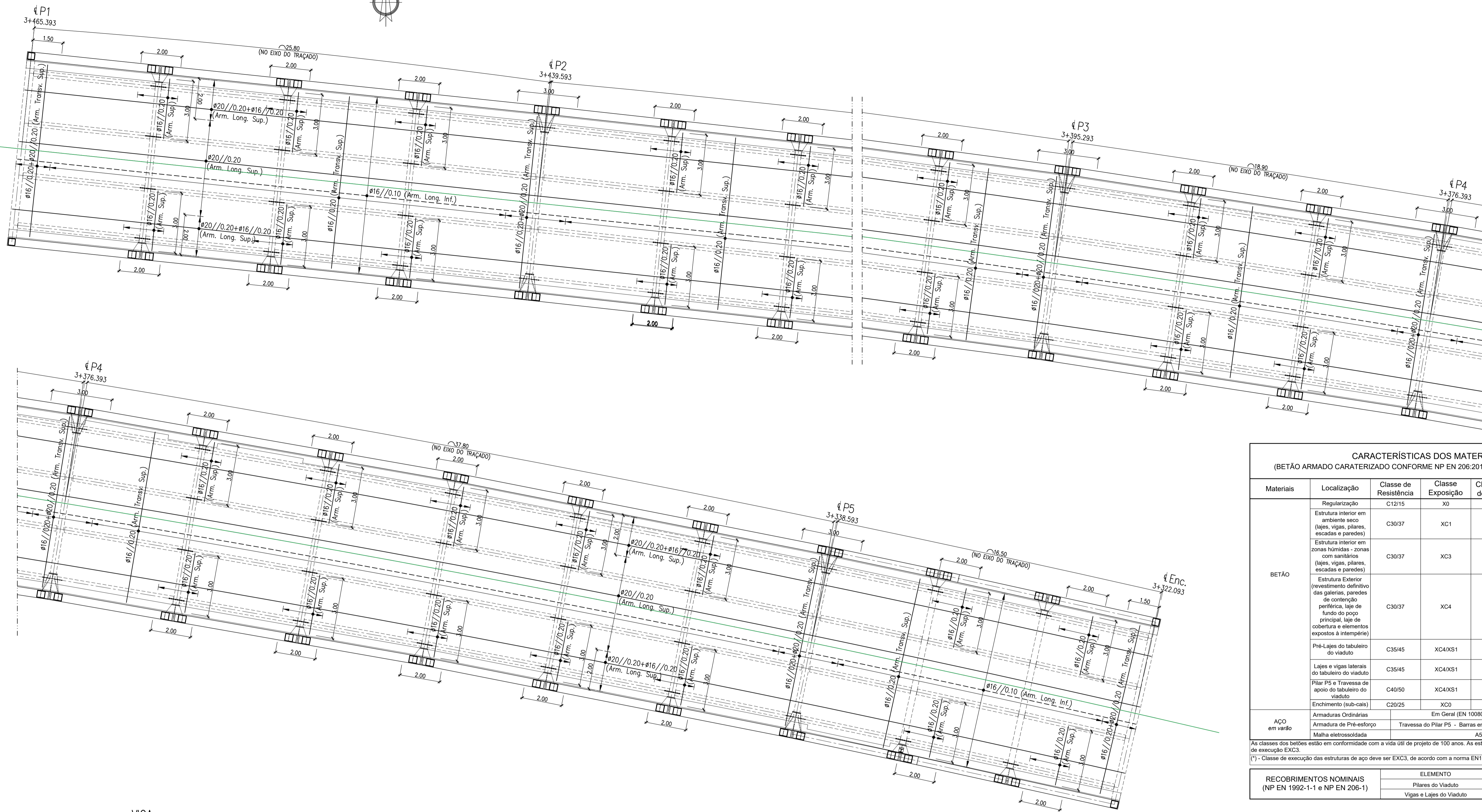
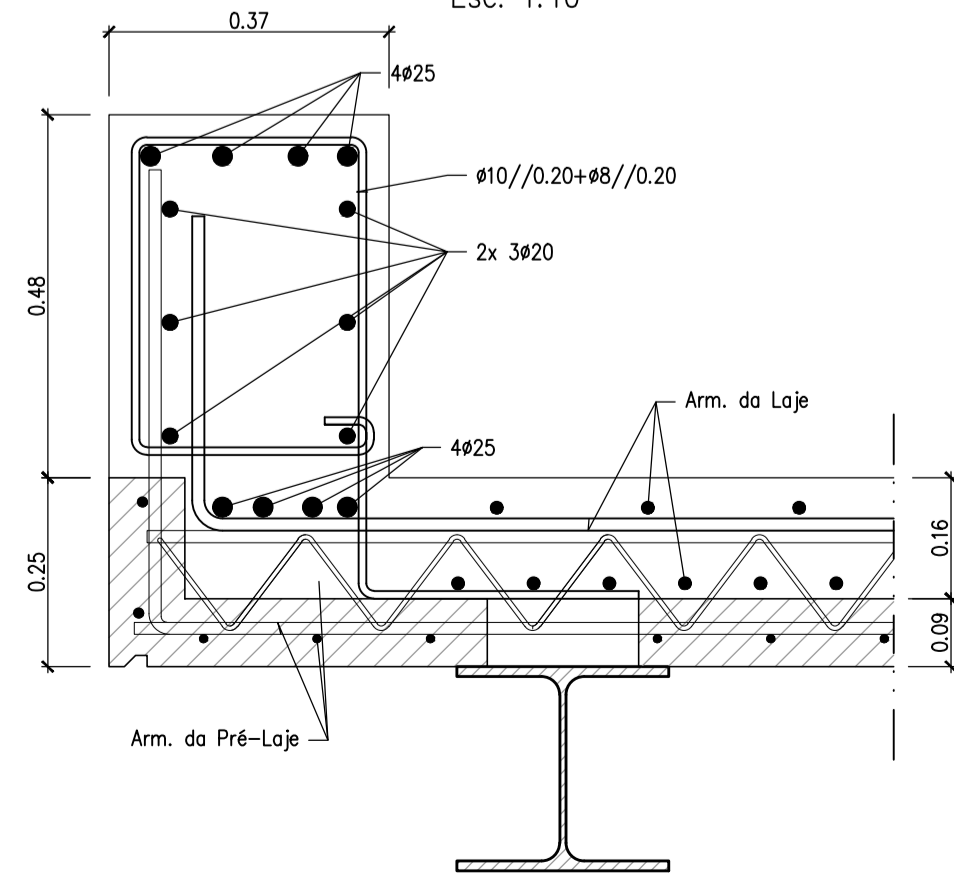


LAJE DO TABULEIRO – ARMADURAS

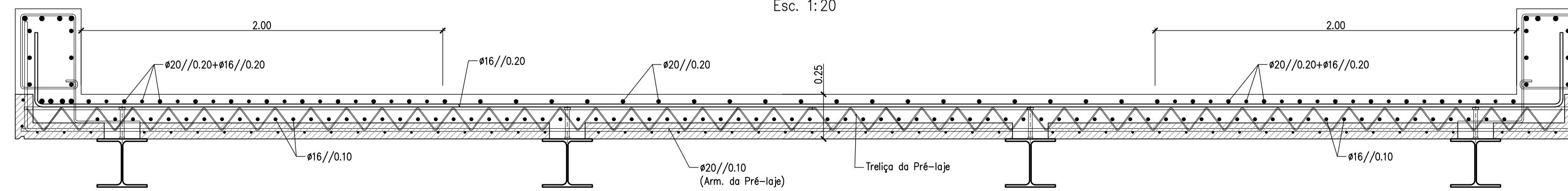
Esc. 1:100



VIGA  
SECÇÃO TIPO  
Esc. 1:10



LAJE DO TABULEIRO  
SECÇÃO TRANSVERSAL TIPO  
Esc. 1:20



CARACTERÍSTICAS DOS MATERIAIS  
(BETÃO ARMADO CARACTERIZADO CONFORME NP EN 206:2017+A2:2021 E EN 10080:2005)

Materiais	Localização	Classe de Resistência	Classe Exposição	Classe Teor de Cloretos	D max (mm)	Classe de Consistência
BETÃO	Regularização	C12/15	X0	CL 1.00	≤ 25	S3
	Estrutura interior em ambiente seco (lajes, vigas, pilares, escadas e paredes)	C30/37	XC1	CL 0.40	Dinf=20 Dsup=25	S4
	Estrutura interior em zonas húmidas - zonas com sanitários (lajes, vigas, pilares, escadas e paredes)	C30/37	XC3	CL 0.40	Dinf=20 Dsup=25	S4
	Estrutura Exterior (revestimento definitivo das galerias, paredes de contenção periférica, laje de fundo do poço principal, laje de cobertura e elementos expostos à intempérie)	C30/37	XC4	CL 0.40	≤ 25	S3
	Pré-Lajes do tabuleiro do viaduto	C35/45	XC4/XS1	CL 0.20	≤ 16	BAC
	Lajes e vigas laterais do tabuleiro do viaduto	C35/45	XC4/XS1	CL 0.20	≤ 25	S3
AÇO em varão	Armaduras Ordinárias	Em Geral (EN 10080, E460) - A500NR SD				
	Armadura de Pré-esforço	Travessa do Pilar P5 - Barras em aço 835/1030 (DYWIDAG OU MACALLOY)				
	Malha electrossoldada	A500 EL				

As classes dos betões estão em conformidade com a vida útil de projeto de 100 anos. As estruturas de betão armado integram-se na classe de execução EXC3.

(\*) - Classe de execução das estruturas de aço deve ser EXC3, de acordo com a norma EN1090-2.

RECOBRIMENTOS NOMINAIS (NP EN 1992-1-1 e NP EN 206-1)	ELEMENTO	RECOBRIMENTO NOMINAL
	Pilares do Viaduto	55 mm
Vigas e Lajes do Viaduto	50 mm	

ALTERAÇÕES	DATA	DES.	VERIF.
0	EMIÇÃO INICIAL	08/10/2024	CC RS

PROLONGAMENTO DA LINHA VERMELHA  
S. SEBASTIÃO - ALCANTARA  
PROJETO DE EXECUÇÃO

ESTRUTURAS  
VIADUTO DE ALCANTARA

BETÃO ARMADO  
LAJE DO TABULEIRO. PLANTA DE  
DE ARMADURAS E SECÇÕES TIPO

Escalas: Des. n.º 135202 r 01/01

Alter. Substituído Substituído Nº SAP Versão Folha

MOTAENIL ENGENHARIA PROJECTO

COBA CONSULTING

JE.T. JLCM

Identificação Empresa Projeto: COBA / JET SJ / JLCM / TALPROJECTO

Escalas: 1/100 1/20 1/10

Folha: 01 / 01

Desenho nº LVSSA MSA PE STR VDT VDA DW 089125 0

Alter. 0