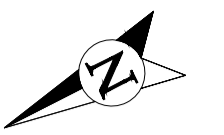
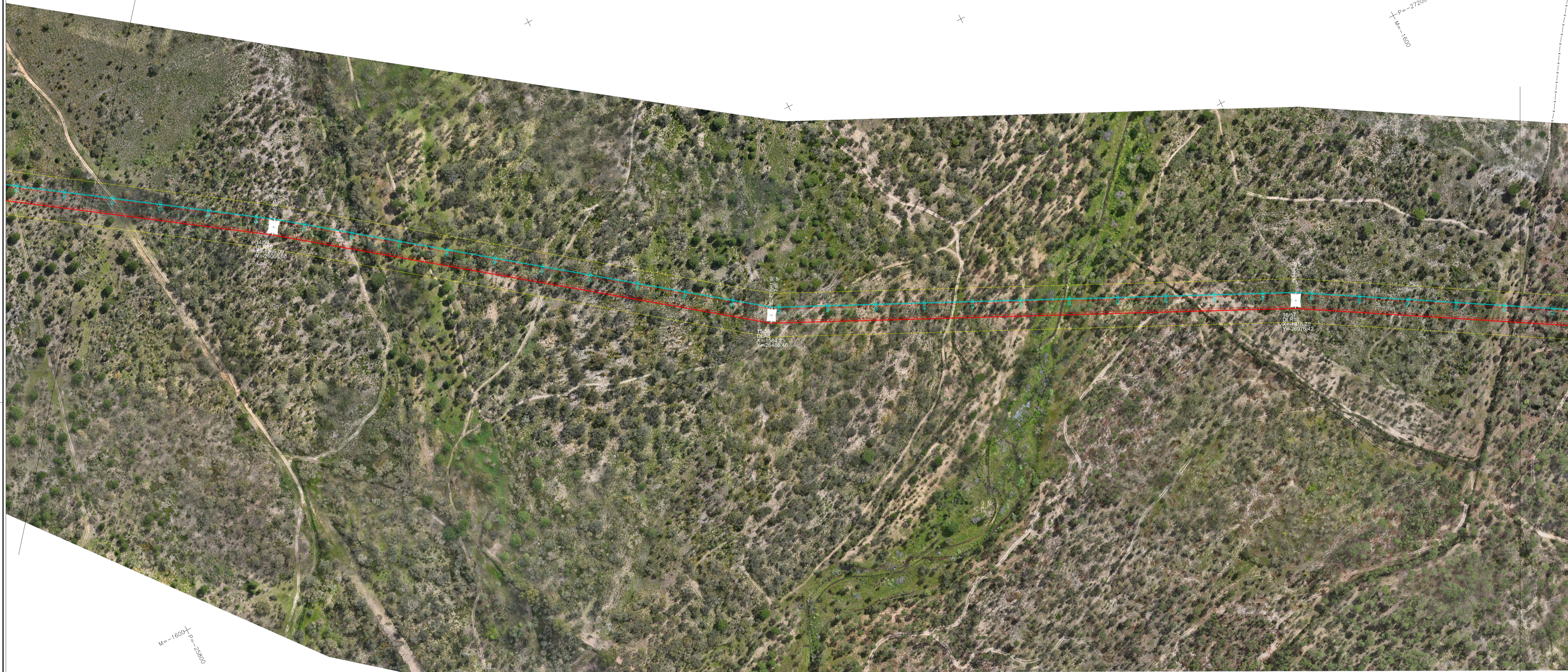


DISTRITO DE SANTARÉM  
 CONCELHO DE ABRANTES  
 FREGUESIA DO PEGO



4 5 6

P=27200  
 M=1600

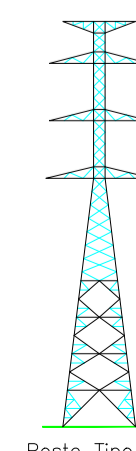


M=1600 P=26800

DISTRITO DE SANTARÉM  
 CONCELHO DE ABRANTES  
 UNIÃO DAS FREGUESIAS DE SÃO MIGUEL DO RIO TORTO E ROSSIO AO SUL DO TEJO

LEGENDA:

- Linha CSF Chamusca - Pego, a 400 kV
- Linha Pego - Rio Maior, a 400 kV [P452-P24/49]
- Faixa de segurança



APOIOS : 14/59 a 16/57

Projectado: <b>J. Martins</b>	Cliente: <b>SUNINGER</b>
Desenhado: <b>F. Brito</b>	Obrs: <b>Modificação da LN PEGO - RIO MAIOR, A 400 kV [P452-P24/49]</b>
Verificado: <b>M. Pereira</b>	<b>PROJETO DE LICENCIAMENTO</b>
Escala: <b>1/2000</b>	<b>PLANTA ORTOFOTOMAPA</b>

**VALUE ELEMENT ENGINEERING**  
 R. do Multiplark 1, N.º 79  
 4595-542 Serres - Pego de Ferreiros  
 e-mail: geral@valueelement.pt  
 www.valueelement.pt  
 N.º Desenho: 40076.09-PL-004-05  
 Data: 13/02/2025 Folha: 57 Formato: A1

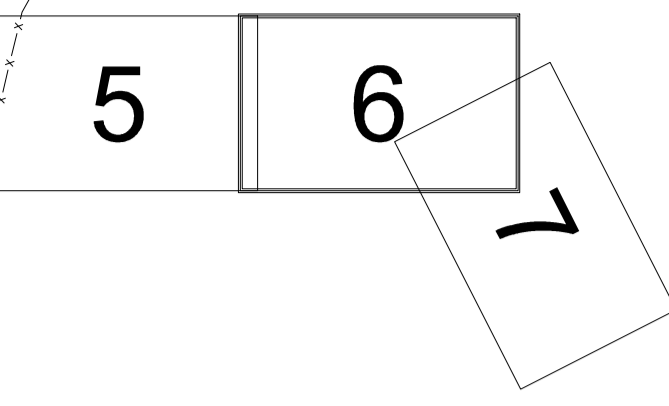
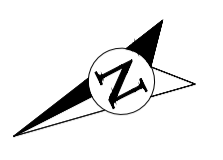
FOTOFOTOMAPA AEREA - ABRIL DE 2024  
 LEVANTAMENTO LOCAL - ABRIL DE 2024  
 DATUM: ALTIMETRICO - CASCAIS

Este documento é propriedade da Value Element Engineering Solutions, não podendo ser copiado, desenvolvido ou comunicado a terceiros, no todo ou em parte, sem autorização expressa.



DISTRITO DE SANTARÉM  
 CONCELHO DE ABRANTES  
 FREGUESIA DO PEGO

P=-28600  
 M=-2000

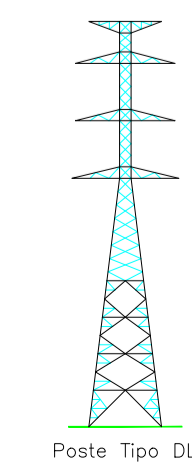


M=-2400+  
 P=-21200

DISTRITO DE SANTARÉM  
 CONCELHO DE ABRANTES  
 UNIÃO DAS FREGUESIAS DE SÃO MIGUEL DO RIO TORTO E ROSSIO AO SUL DO TEJO

LEGENDA:

- Linha CSF Chamusca - Pego, a 400 kV
- Linha Pego - Rio Maior, a 400 kV [P452-P24/49]
- Faixa de segurança



APOIOS : 17/56 a 20/53

Projectado: J. Martins	Cliente: <b>SUNINGER</b>
Desenhado: F. Brito	Obras: Modificação da LN PEGO - RIO MAIOR, A 400 kV [P452-P24/49]
Verificado: M. Pereira	PROJETO DE LICENCIAMENTO
Escala: 1/2000	PLANTA ORTOFOTOMAPA

**VALUE ELEMENT ENGINEERING**  
 R. do MultiPark 1, N.º 79  
 4595-542 Serres - Póvoa do Varzim  
 e-mail: geral@valueelement.pt  
 www.valueelement.pt

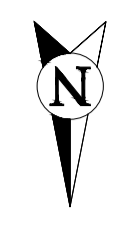
40076-09-PL-004-06  
 Data: 13/02/2025 Folha nº: 6/7 Formato: A1

FOTOFOTOMAPA AEREA - ABRIL DE 2024  
 LEVANTAMENTO LOCAL - ABRIL DE 2024  
 DATUM: ALTIMETRICO - CASCAIS

Este documento é propriedade da Value Element Engineering Solutions, não podendo ser copiado, desenvolvido ou comunicado a terceiros, no todo ou em parte, sem autorização expressa.



6 7

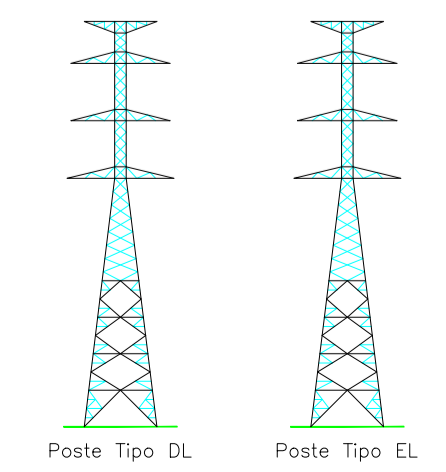


P=+28600  
M=-4000



DISTRITO DE SANTARÉM  
CONCELHO DE ABRANTES  
UNIÃO DAS FREGUESIAS DE SÃO MIGUEL DO RIO TORTO E ROSSIO AO SUL DO TEJO

**LEGENDA:**  
 - Linha CSF Chamusca - Pego, a 400 kV  
 - Linha Pego - Rio Maior, a 400 kV [P452-P24/49]  
 - Faixa de segurança



Projectado: <b>J. Martins</b>	Cliente: <b>SUNINGER</b>
Desenhado: <b>F. Brito</b>	Obras: <b>Modificação da LN PEGO - RIO MAIOR, A 400 kV [P452-P24/49]</b>
Verificado: <b>M. Pereira</b>	Projeto de licenciamento
Escala: <b>1/2000</b>	PLANTA ORTOFOTOMAPA
APOIOS : 21/52 a 24/49	
<small>Este documento é propriedade da Value Element Engineering Solutions, não podendo ser copiado, desenvolvido ou comunicado a terceiros, no todo ou em parte, sem autorização expressa.</small>	

**VALUE ELEMENT ENGINEERING SOLUTIONS**  
 R. do Múltiplo 1, N.º 79  
 4595-542 Serres - Paços de Ferreira  
 e-mail: geral@valueelement.pt  
 www.valueelement.pt  
 N.º Desenho: 40076.09-PL-004-07  
 Data: 13/02/2025 Folha: 7/7 Formato: A1

FOTOFOTOMAPA - ABRIL DE 2024  
 LEVANTAMENTO LIDAR - ABRIL DE 2024  
 DATUM: ALTIMETRICO - CASCAIS