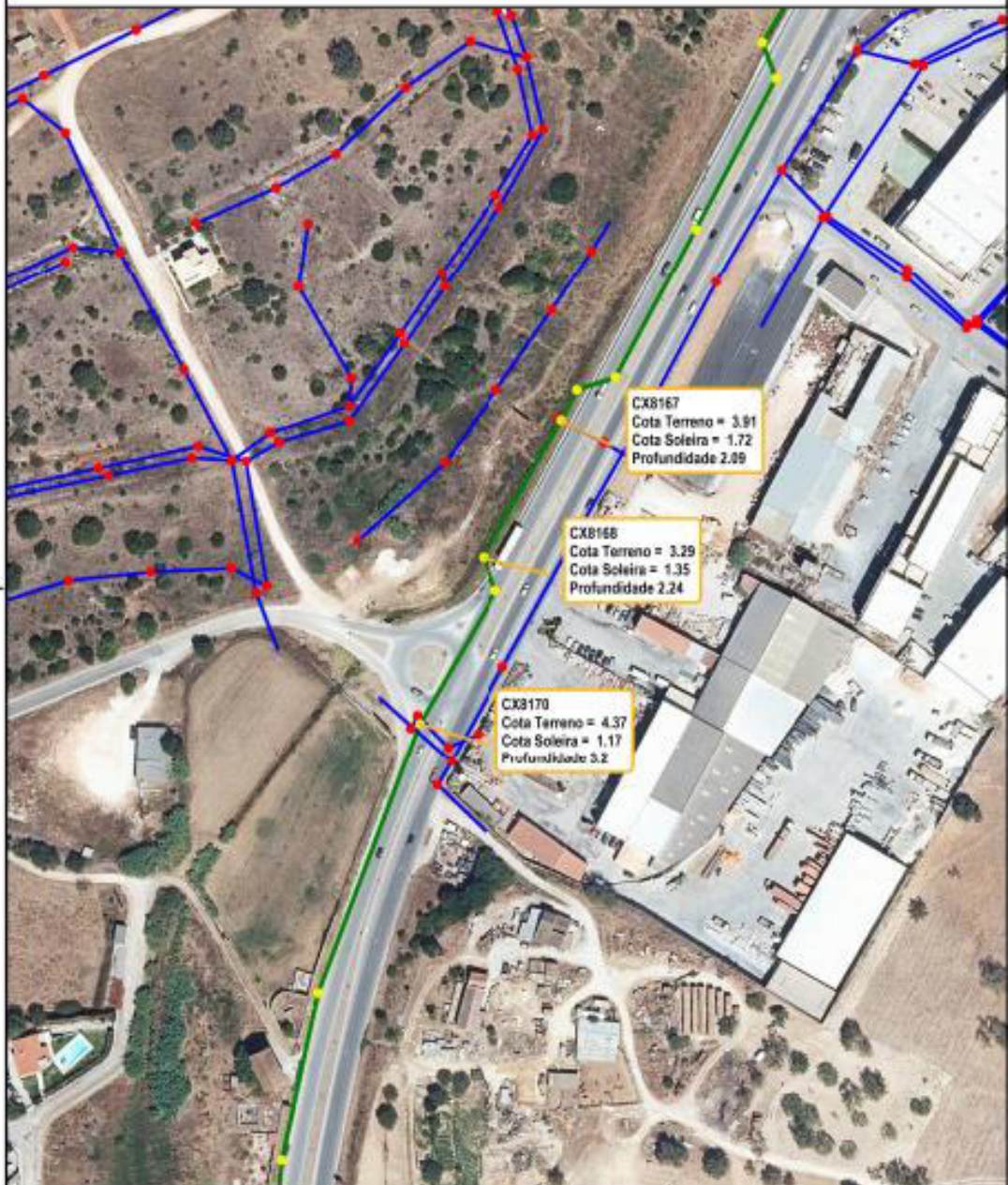


Legenda

- A Número e Cotas da Caixas
- CML: Câmara de Visita
- Saneamento: Câmara de visita
- CML: Intercetor Gravitico
- Saneamento: Intercetor gravitico



CX8167
Cota Terreno = 3.91
Cota Soleira = 1.72
Profundidade 2.09

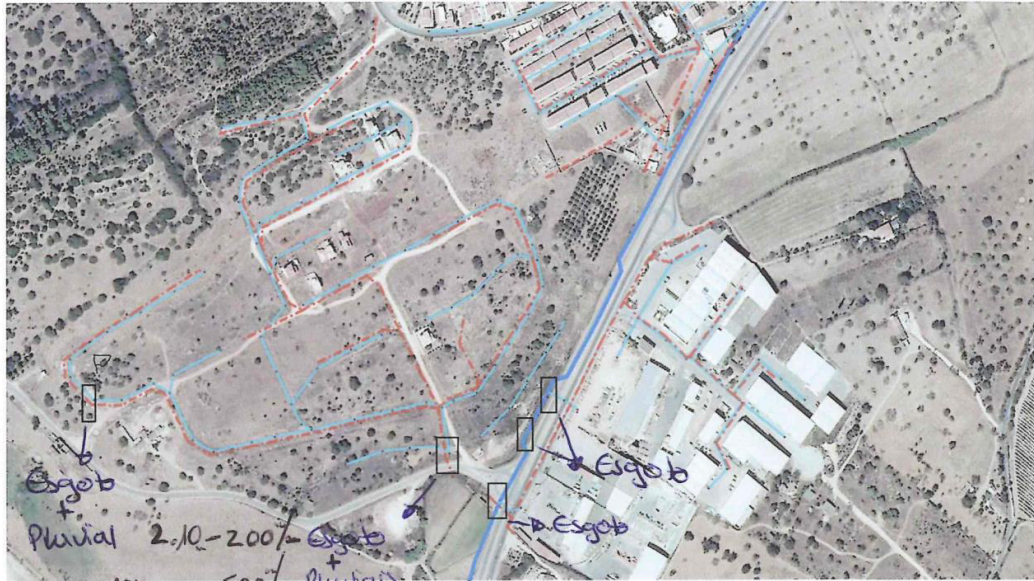
CX8168
Cota Terreno = 3.29
Cota Soleira = 1.35
Profundidade 2.24

CX8170
Cota Terreno = 4.37
Cota Soleira = 1.17
Profundidade 3.2

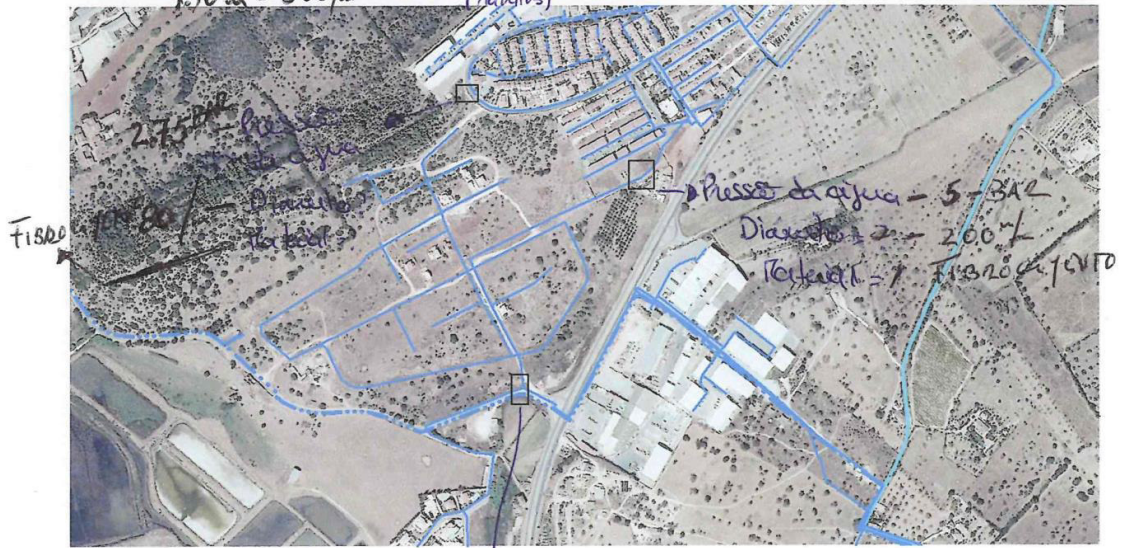
Índice	Designação das alterações	Data	Projectou	Desenhou	Visto
--------	---------------------------	------	-----------	----------	-------

	Planta de Implantação Intercetor de Odiáxere - Identificação de Caixas	Escalas: 1:2000	Nº DESENHO: 2017-12-12 ES-20217-01
	Nº REP: N.º Código ORSA: Processo Adm: Aprovação Adm: Data: 2017-12-12	Descrição: Rubrica:	Nº Folha: 1 de 1

para fornecer as duas abastecidas
23/11/17
Ribeira



1.10 m - 500' = Pluviais (ramilhos)



Pressão da água = 5.65-BAR
Diâmetro da conduta = 110 mm
Material da conduta = P.V.C.

NOTA: Para as redes de águas e pluviais indica o diâmetro dos condutos e material.

Aspectos a ter em conta na apresentação dos projectos das especialidades:

- **Arruamentos:**
 - As camadas dos pavimentos serão em conformidade com o desenho anexo (faixa de rodagem e estacionamentos);
 - Nas passeadeiras deverá ser rebaixado o lancil.

- **Rede de Abastecimento de Água:**
 - Material: PVC;
 - Capitação em aglomerados urbanos 440 l/hab/dia;
 - Deverá ser contactado o DASU para fornecer a pressão no ponto de ligação à rede existente.

- **Rede de Drenagem da Águas Residuais Domésticas:**
 - Diâmetro mínimo Ø200mm; material: PVC
 - Capitação em aglomerados urbanos 350 l/hab/dia;
 - Verificar a Tensão de arraste de 2N/m²;
 - Deverá ser contactado o DASU para fornecer cota de soleira na caixa de ligação à rede existente.

- **Rede de Drenagem da Águas Residuais Pluviais:**
 - Diâmetro mínimo Ø300mm; material: PVC ou betão
 - Diâmetro mínimo dos ramais Ø200mm;
 - Deverá ser contactado o DASU para fornecer cota de soleira na caixa de ligação à rede existente.

- **Resíduos Sólidos Urbanos:**
 - Deverá ser contactado o DASU para que possa ser aferida a quantidade e a localização pretendida.
 - Os contentores deverão incluir torre de telegestão.

DASU – Departamento de Ambiente e Serviços Urbanos da Câmara Municipal de Lagos