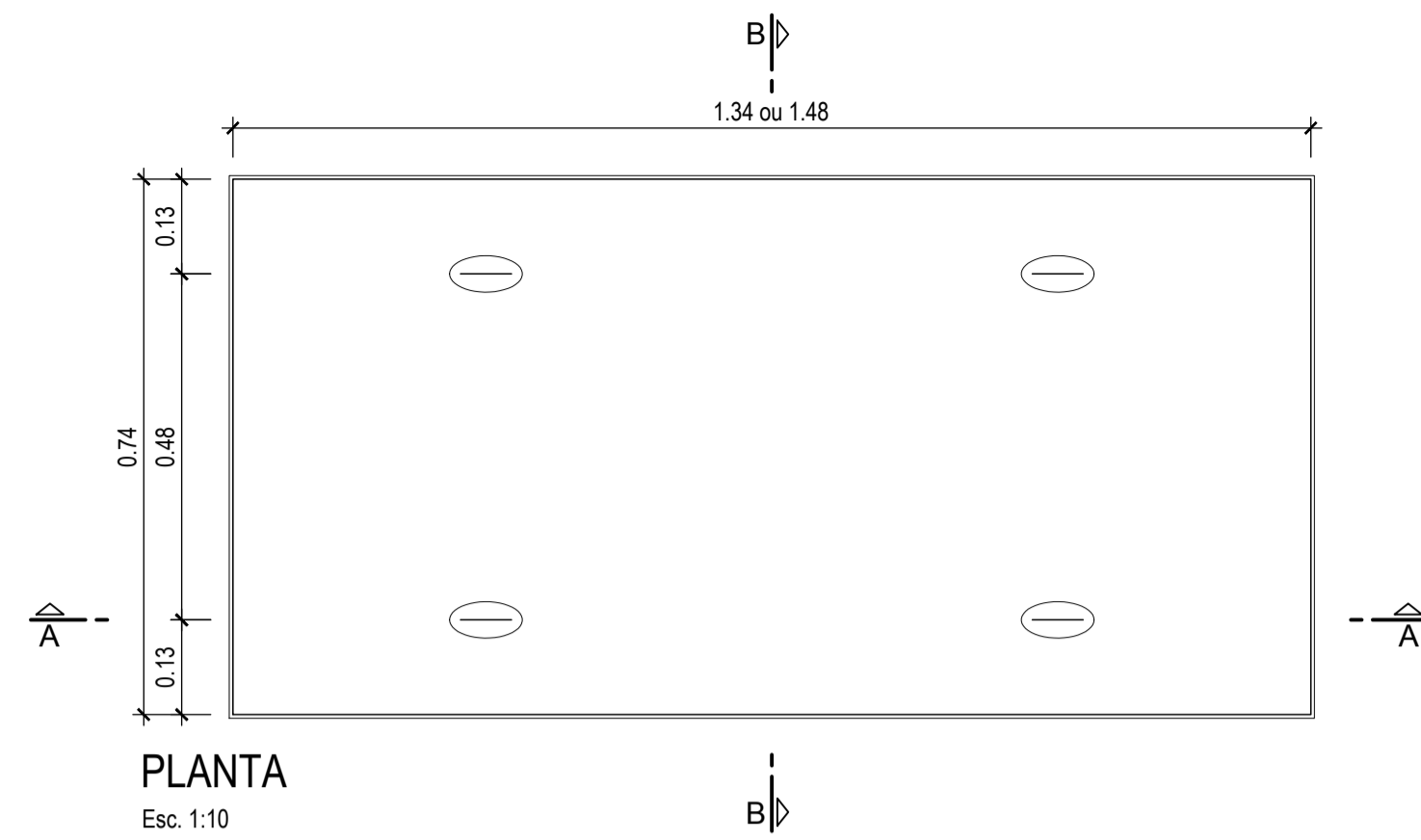
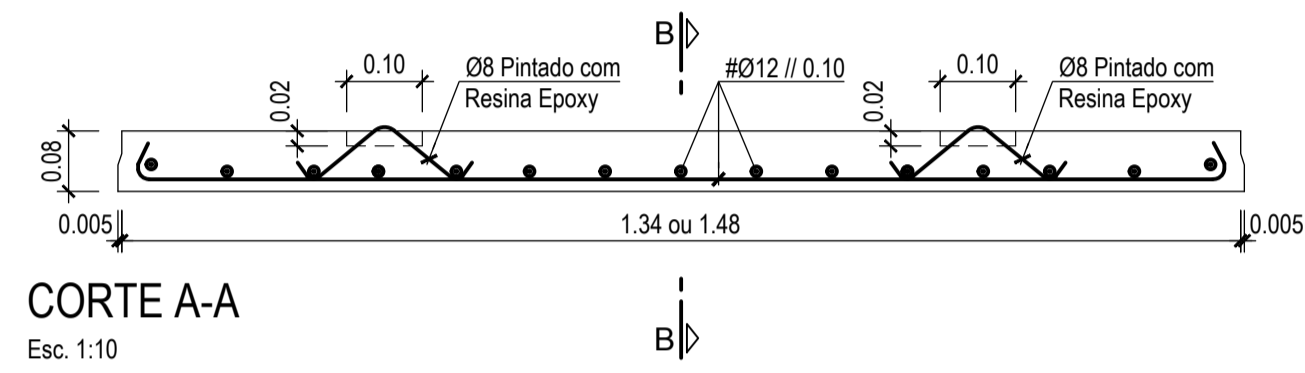


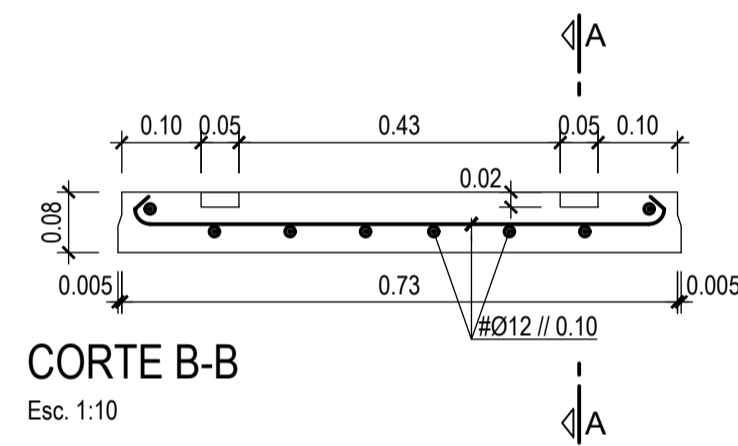
TAMPAS PRÉ-FABRICADAS EM BETÃO ARMADO



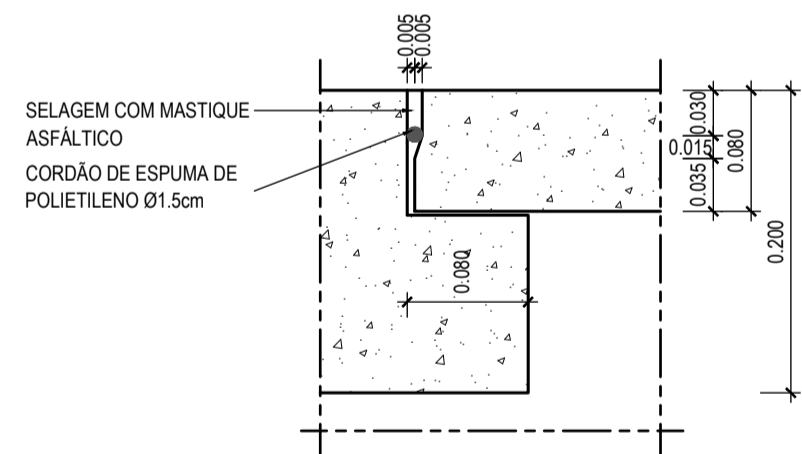
PLANTA  
Esc. 1:10



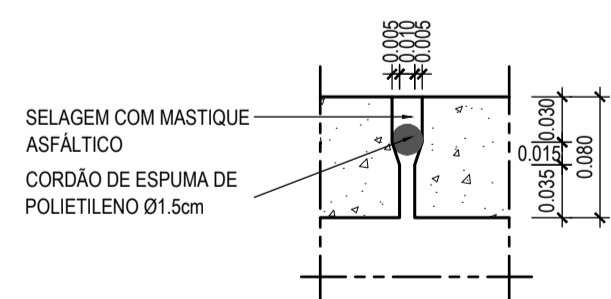
CORTE A-A  
Esc. 1:10



CORTE B-B  
Esc. 1:10



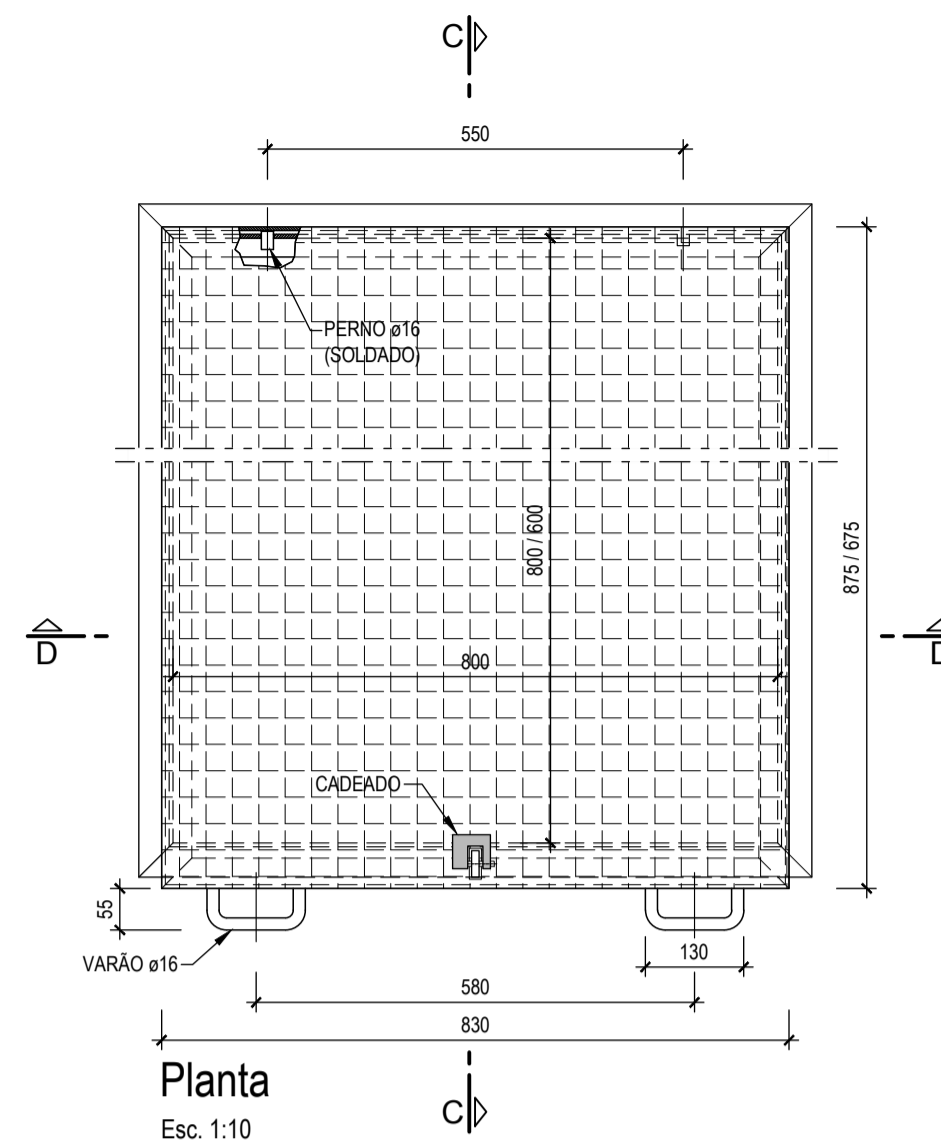
PORMENOR DO APOIO LATERAL DAS TAMPAS  
Esc. 1:5



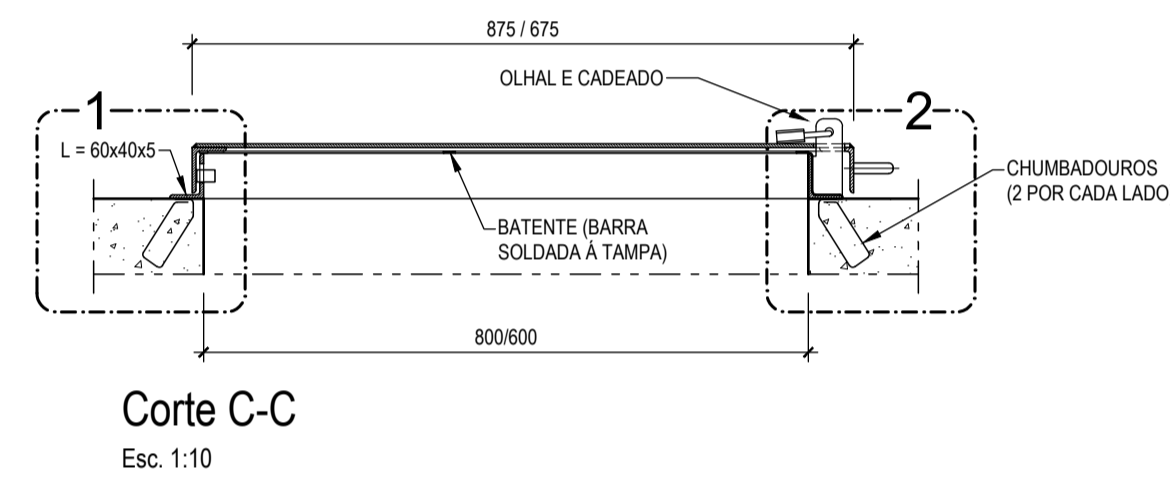
PORMENOR DA JUNTA ENTRE TAMPAS  
Esc. 1:5

MATERIAIS	
BETÃO ARMADO	• C25/30; XC2(P);
AO	• Varão em aço A500NR • Recobrimento mínimo de armaduras: 30mm. • Comprimento mínimo de amarração - 40Ø.

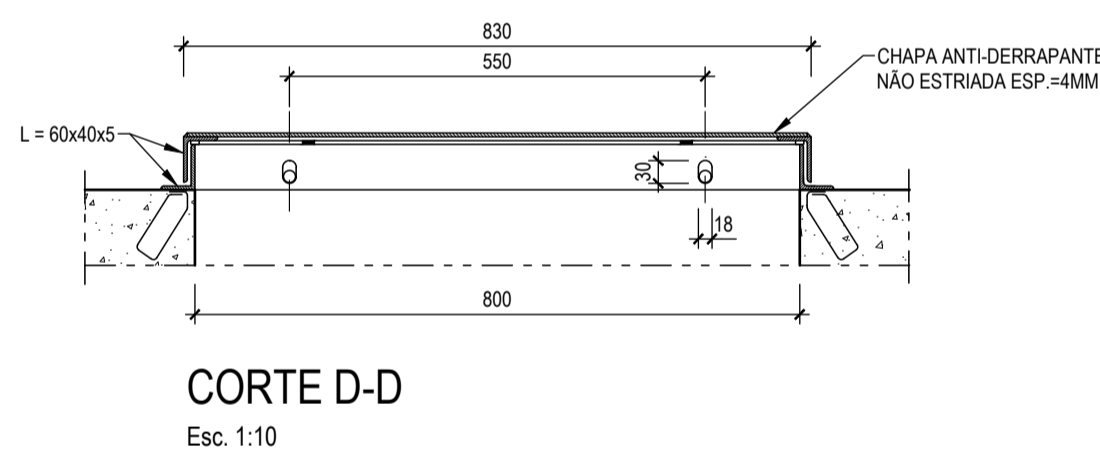
TAMPAS METÁLICAS



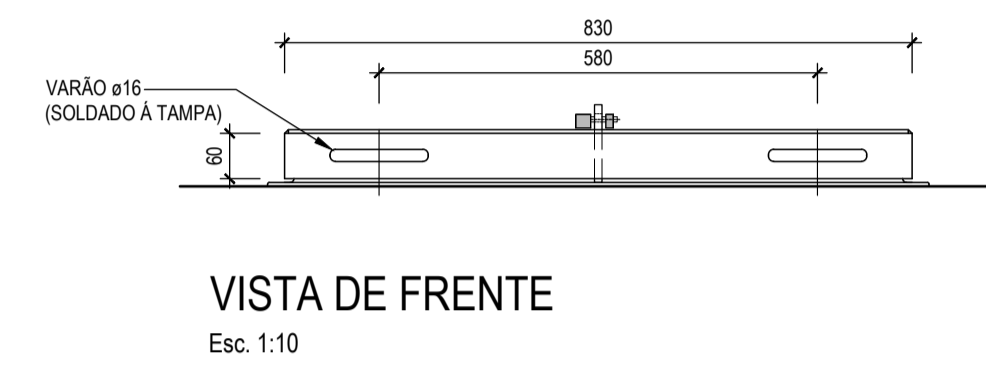
Planta  
Esc. 1:10



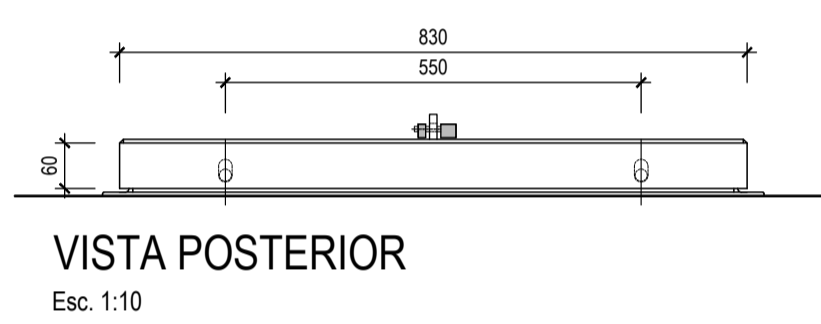
Corte C-C  
Esc. 1:10



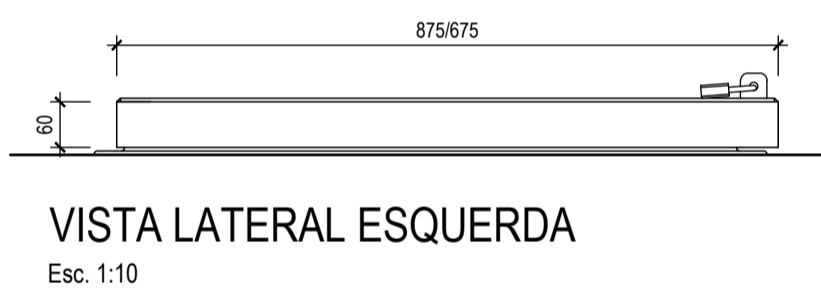
CORTE D-D  
Esc. 1:10



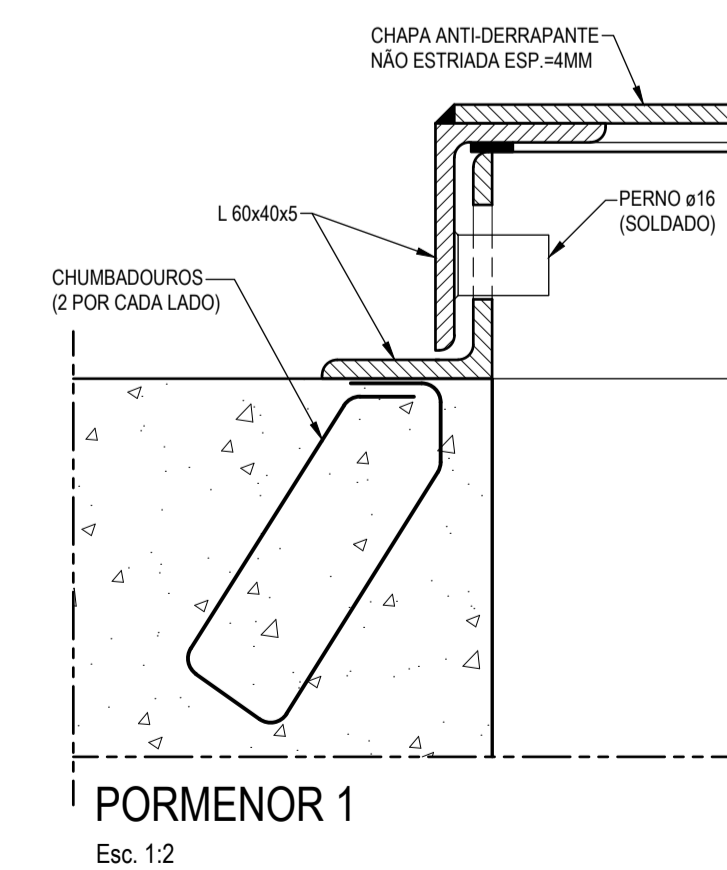
VISTA DE FRENTE  
Esc. 1:10



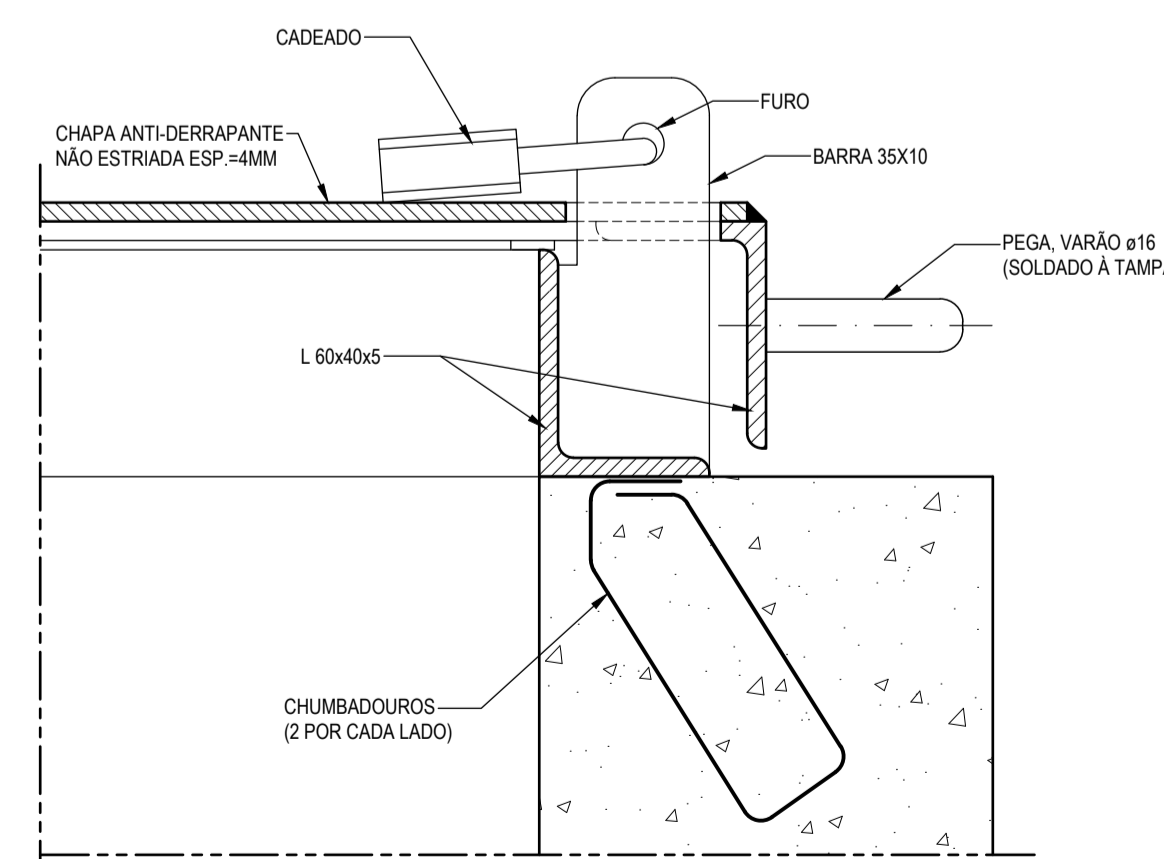
VISTA POSTERIOR  
Esc. 1:10



VISTA LATERAL ESQUERDA  
Esc. 1:10



PORMENOR 1  
Esc. 1:2



PORMENOR 2  
Esc. 1:2

ESTE DOCUMENTO É PROPRIEDADE DA TPF PLANECE CENOR, S.A. E NÃO PODE SER REPRODUZIDO, DIVULGADO OU FORNECIDO A TERCEIROS SEM AUTORIZAÇÃO EXPRESSA.

Revisão	Descrição	Data	Elaborado
R01	REVISÃO GERAL	2018/08/31	Manuel Valadas

<b>Empresa de Desenvolvimento e Infra-estruturas do Alqueva, S.A.</b>		 
PROJETO DE EXECUÇÃO E ESTUDO DE IMPACTE AMBIENTAL DO CIRCUITO HIDRÁULICO DE REGUENGOS DE MONSARAZ E RESPECTIVO BLOCO DE REGA		
LIGAÇÃO ENTRE O RESERVATÓRIO R2 E A ALBUFEIRA DA VIGIA		ESCALAS: 1/10, 1/2 <b>222</b>
Conduta Adutora Gravítica - Troço T3. Tampas Pormenores		
Projectou	2017/11 Manuel Valadas Substituído des. nº	
Desenhou	2017/11 Pedro Alves Substituído por des. nº	
Verificou	2017/11 Manuel Valadas Cod.: 16113-FE-04-02-ADU-DES-222	
Aprovou	2017/11 Manuel Valadas Nº EDIA: 14C20PE_RegMn_D222_F001aF001_RPT3Tampas_FE_R01_20180831	